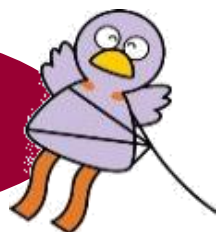


1、2月のみどころ

みどころMAP



マンサク、シナマンサク、アカバナマンサクが1月中旬から開花します。(A9区画他)



ナニワズが1月後半から2月に開花します。夏は葉を落とすのでナツボウズの別名があります。(A9区画)



梅が見頃を迎えてくると梅園を開園します。例年見頃を迎えるのは2月から3月になります。(B1、B2、B3、B4区画)



東園

令和3年11月から令和4年2月まで
工事閉園中

西園 公開中

梅園はウメの開花に合わせて開園します

クロマツは冬景色として雪吊りをしています。他にも幹が特徴的なニシキマツ、葉が細かいゴヨウマツ、黄色の葉が目立つトラフマツなどがご覧になれます。(A15区画)



正面玄関前にはウメ・夫婦枝垂が例年1月後半から開花します。(A1区画)



シモバシラの霜柱が寒さが厳しい時期の朝に見ることができます。(A1区画)



埼玉県花と緑の振興センター
〒334-0059 埼玉県川口市安行1015
TEL:048(295)1806



入園のご案内

【開園時間】 9:00~16:00

【入園料】 無料

【休園日】 2021年12月25日~2022年1月7日 (これ以外に悪天候により臨時休園することがあります)

【アクセス】 SR 戸塚安行駅下車 徒歩16分 (国際興行バスの便もあります)

【お願い】 新型コロナウイルス感染症対策にご協力ください。