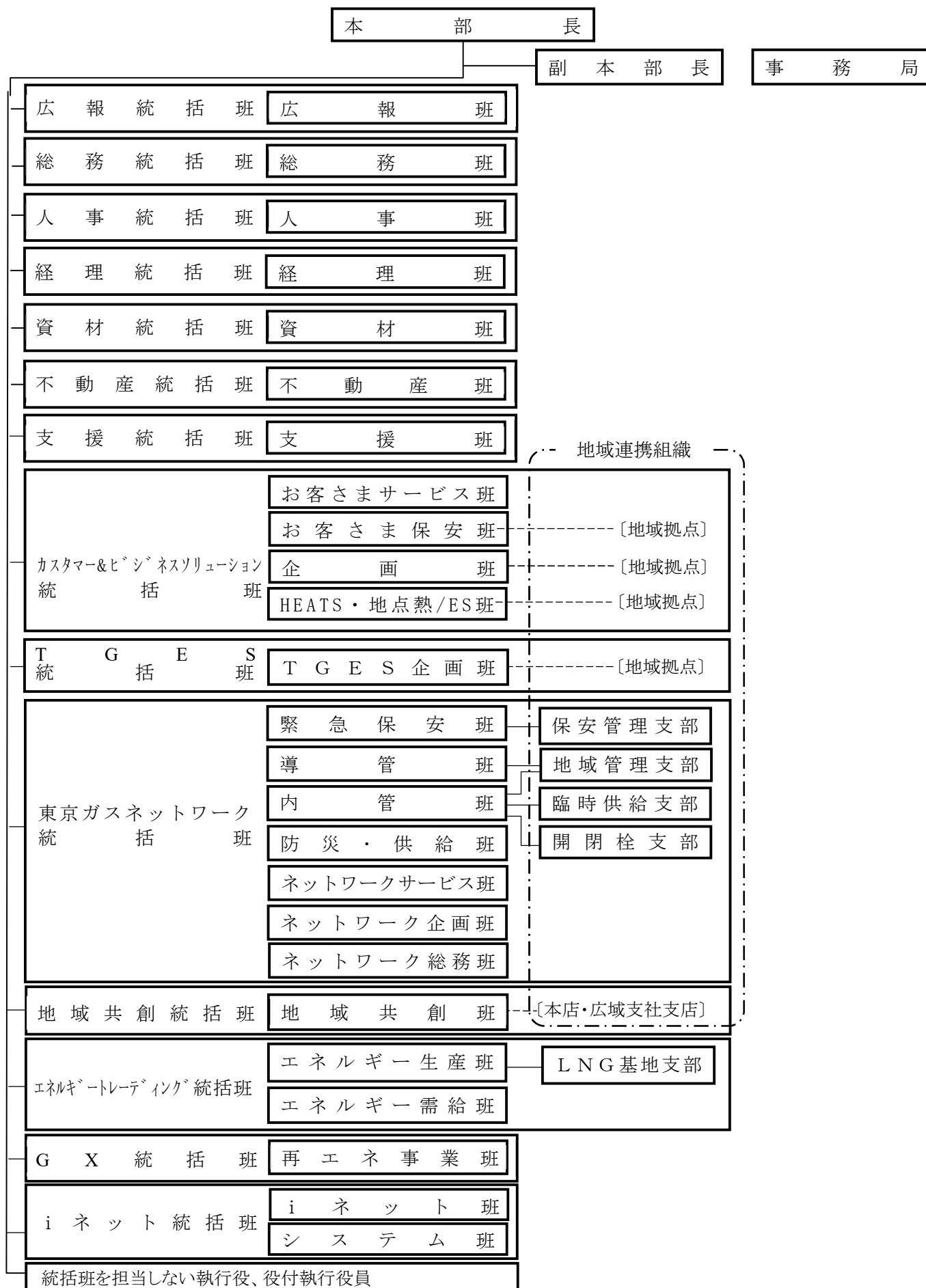


非常事態対策本部の組織



非常体制時の本部および支部の分担業務（標準）

〔本部〕

班名		主な業務
広報統括班	広報班	広報資料の作成・周知、外部広報対応、プレス発表場所の設営・運営、支社支店との連携によるマスコミ支局への広報対応、社内の対応記録
総務統括班	総務班	浜松町本社ビルの維持管理、経済産業省・局の対応窓口、日本ガス協会との連携、経営幹部の本社到着迄の移動
人事統括班	人事班	動員状況の確認、社員勤務状況の管理、全社の安否確認の集計確認依頼、食料・宿泊施設の確保状況確認、移動手段(バス)の確保と緊急通行標証の取得、福利厚生施設の管理・運用、健康管理の実施、疫病対策管理(衛生担当者の取り纏め)、作業服・ヘルメット等の調達・配布支援
経理統括班	経理班	会計処理の対応、金融機関等との連携、必要な現金調達
資材統括班	資材班	復旧用資機材の調達計画、備蓄倉庫内の資機材の在庫管理及びローテーションの実施、移動手段(レンタカー)の確保、取引企業との連絡窓口
不動産統括班	不動産班	建物等施設・設備の被害状況確認・緊急時対応・維持管理(東京ガス不動産管理建物のみ)、代替拠点の検討支援、前進基地確保のための折衝及び手続き支援
支援統括班	支援班	他班のサポート、応援
カスタマー&ビジネスソリューション統括班	企画班	カスタマー&ビジネスソリューション統括班の防災事務局、労務管理・総務、動員・安否状況の把握、電話対応要員の各班への要請、お客さまCへ出動する電話対応要員の移動計画作成・取纏め LNGローリー輸送の状況確認、NGVスタンドの被災状況確認、TGネットワーク統括班と連携した需要家支援(臨時供給・復旧支援)、需要家支援に必要な要員受入(TGES企画班、業務用・産業用需要家の被災・供給状況の把握、小売導管対応)
	お客さまサービス班	電力小売・他ガス事業者供給区域ガス小売の入電対応、電話対応要員の受け入れ対応、送配電事業等の対応、通電手続業務、ガス漏れ・マイコン入電対応支援
	お客さま保安班	マイコン対応・復旧開閉栓対応支援(内管班と連携したマイコン・復旧開閉栓要員の移動計画・配置調整・取り纏め) ライフバル・エネスタ・エネフィットと連携した対応(協力要請、動員要請、労務管理・費用精算、安否・建屋被害等の状況確認、情報伝達・集約管理)
	HEATS・地点熱/ES班	HEATS・地点熱等修繕対応準備
TGES統括班	TGES企画班	TGES地冷物件の被災・供給状況の把握、ES監視の強化、C&BSカンパニー企画部が担当する需要家の被災・供給状況の把握のための要員派遣
TGネットワーク統括班	緊急保安班	ガス漏洩対応
	導管班	被害情報の調査・収集、地域管理支部導管隊の対応支援・応援計画作成(首都中枢エリア対応を含む)、復旧計画作成、緊急保安班と連携した現地復旧本部への人員拠出調整、特殊工法準備、JGA応援隊への教育準備
	内管班	被害情報の調査・収集、地域管理支部設備保安隊の対応支援、内管修繕計画の作成・実施、臨時供給支部の対応支援、開閉栓支部の対応支援、マイコン対応、ESV対応
	防災・供給班	地震災害時等のK・Lブロック供給停止対応、製造供給計画の見直し・指示、供給操作設備・保安用通信設備の点検・維持管理、国・自治体(内閣府・都)の対策本部対応、連結先のガス導管事業者との連絡・対応窓口
	NWサービス班	ガス漏れ・マイコン入電対応、電話対応要員の受け入れ対応、託送料金対応、託送供給依頼者・連結先事業者からの問い合わせ対応
	NW総務班	TGネットワーク統括班の労務管理・総務及び動員・安否状況の把握、JGA応援隊の移動計画取纏め(修繕隊の移動計画作成含む)、人事班と連携した食料・宿泊施設の確保支援、前進基地及び資機材ヤードの整備・確保(IT含む)、iネット統括班と連携したOA機器等の手配・設営支援、広報班と連携した広報対応
	NW企画班	TGグループ以外の小売事業者との連携、地域共創班と連携した地域行政対応、ガス安全室窓口、日本ガス協会等との連携
地域共創統括班	地域共創班	広報班と連携した支社支店の地域行政対応・広報対応・マスコミ支局対応支援、関係都市ガス子会社窓口、卸先ガス事業者との連絡窓口
エネルギートレーディング統括班	エネルギー生産班	製造設備に関わる被害情報収集・対応支援、各LNG基地の製造計画見直し、関係事業者との連絡窓口
	エネルギー需給班	原料調達計画の調整・実施、電力広域的運営推進機関等の外部機関対応、関係事業者との連絡窓口
GX統括班	再エネ事業班	建設中および完工後の再エネ発電所との連絡体制の確立、研究設備・水素ST予防措置
iネット統括班	iネット班	iネット統括班の防災事務局・各班との連携窓口、労務管理・総務、動員・安否状況の把握
	システム班	通信設備・システムの稼働確保

〔 支部 〕

支 部	主な業務
保安管理支部 ^{*1} ※1保安管理支部は地域管理 隊は、地域管理支部の業務 も実施する	ガス漏洩対応、ガバナ閉巡回(供給停止対応)、必要最低限のガバナ開巡回(供給支障回避)、供給継続ブ ロック内における独立したネットワークの現地D復旧、マイコンメーター復旧及び支援、被害情報の調査・収 集・対応、地震災害時等のLブロック供給停止判断支援、ESV対応(優先支援需要家に限る)、支部間の要員調整、 他支部との地域連携、支社支店と連携した地域行政対応
地域管理支部	施設点検(緊急・計画点検)、工事現場の点検(覆工・露出自社工事現場、大規模多工事現場)、工事の一時中止連絡、供 給停止Lブロック内の現地D復旧、供給停止C復旧ブロックの保圧、ESV 対応、供給継続地区の本支管・内管本修理、 復旧計画作成、首都中枢エリアの復旧(南部・中央地区)、TG グループ以外の小売事業者と連携・協力したマイコンメータ ー対応、開閉栓対応、需要家遮断バルブ対応、他支部との連携、ライフバル等との連携
臨時供給支部	供給停止地区における優先支援需要家への臨時供給対応
開閉栓支部	供給停止地区における復旧開閉栓対応
LNG基地支部	LNG基地設備の点検・維持管理、被害情報の収集・対応、ガスの製造調整等