

# 您知道

# “多文化共生”吗？

目前，约有 11 万外国人生活在埼玉县。

埼玉县正在致力于将本县建设成为一个无论是日本人还是外国人，大家作为县内居民都能够安心、安全地生活，并且充满活力的地区。



さい くに さい たまけん

彩の国 埼玉県



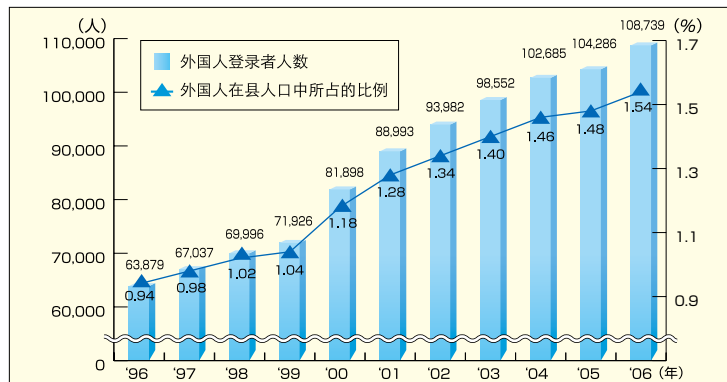
## 什么是“多文化共生”呢？

多文化共生是指来自不同国家和民族的人们彼此认同相互之间的文化差异，在平等的关系中发挥各自的力量，来达到共同生存。



## 为什么必须推进多文化共生呢？

伴随全球化的发展，埼玉县内的外国人登记人数已达约11万人，和10年前相比增长了1.7倍。



▲埼玉县的外国人登录者人数的推移



外国居民之中，有人因不懂日语而无法获得必需的信息，也有的人因文化和生活习惯的差异而无法融入当地社会，因而陷入孤立状态。

因此，必须完善日语学习的启发引导和生活咨询、信息提供等方面的环境。帮助外国居民自立，从而实现多文化共生的地区建设。



埼玉县制定了

# “埼玉县多文化共生推进计划”！

**计划时间** 2007年12月～2012年3月31日

**基本立场**

- 支援外国人树立作为地区一员的自我意识，帮助他们自立。
- 支援日本人与外国人共同合作，持续性地推进多文化共生计划。
- 发挥县的整体力量，各种组织、团体联合起来推进多文化共生计划。

**基本方向**

针对日语水平不足的外国人，  
开展交流沟通方面的支援工作

通过日本人与外国人的共同  
合作，促进多文化共生的地区  
建设

开展生活方面的支援工作，  
帮助外国人自立

**具体措施 (22条)**

- 日语学习的启发引导与支援
- 对外国儿童学生进行日语指导
- 提供多语种的行政、生活信息
- 完善外国人咨询体制

- 有关日本社会规则等的启发指导
- 关于多文化共生的启发指导
- 扩大交流机会
- 听取外国居民的要求和意见
- 通过关键人物推动地区建设
- 多文化共生的基地建设

#### 1.教育

- 宣传教育制度及促进就学
- 完善针对外国儿童学生的教育
- 重新修改各种学校认可标准

#### 2.劳动

- 对企业进行启发指导
- 对外国劳动者提供信息、启发指导
- 对外国留学生提供就业支援

#### 3.医疗·保健·福利

- 关于政府医疗保险的启发指导、信息提供
- 医疗·保健·福利领域的多语种服务

#### 4.居住

- 完善关于住房的信息提供、咨询体制
- 对房地产业的启发指导

#### 5.防灾

- 根据地区防灾计划完善体制建设
- 提供多语种灾害信息

为了创造一个日本人和外国人能够和睦相处共同生活的社会，  
请大家一起来共同思考吧！

# 我们可以做些什么来推动多文化共生呢？



## 致各位日本人

- 首先，请从问候开始！请主动打招呼。
- 请理解外国的文化与习惯。
- 请尝试邀请外国人参加节庆活动和运动会等地区性活动。
- 请积极参加国际交流及日语指导等志愿者活动。



## 致各位外国人

- 首先，请从问候开始！请主动打招呼。
- 请理解日本的文化与习惯。
- 请学习日语。
- 请积极加入自治会和町内会。



## ■ “埼玉县多文化共生推进计划”的咨询联络方式

埼玉县县民生活部国际科

**TEL 048-830-2705 FAX 048-830-4748**

E-mail a2705@pref.saitama.lg.jp

URL <http://www.pref.saitama.lg.jp/A12/BF00/index.htm>

## ■ 外国人服务台：用外语提供咨询及各种信息

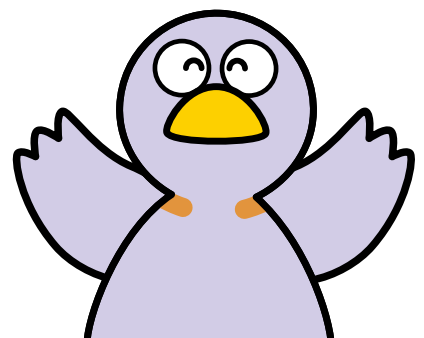
**TEL 048-835-2423 048-833-3296**

咨询日 每周一～五（节假日、12/29～1/3除外） 9:00～16:00

服务语种 英语、西班牙语、中文、葡萄牙语、韩国文字、他加禄语(菲律宾语)  
泰语、越南语（8种语言）

URL <http://www.pref.saitama.lg.jp/A12/BF00/sodan.htm>

请各位县民给以支持。



埼玉县的吉祥物“KOBATON（灰斑鸠）”