

14.4. 医療機能支障（災害拠点病院）について

ここでは、生活支障の予測として、災害拠点病院所在地付近の震度、液状化可能性について整理した。

14.1 予測手法

震災時に医療機関建物が損傷することにより、医療機能支障が発生する可能性が生じる。特に災害拠点病院については、医療機能の支障による影響が大きいため、災害拠点病院所在地付近の地震動、液状化可能性の大きさとの比較を行った。

14.2 現況データ

災害拠点病院については、図 14.2-1 に分布図を示した。

14.3 予測結果

以下の図にとりまとめて示した。

図 14.3-1(1)～(3) 災害拠点病院所在地周辺の震度分布図

図 14.3-2(1)～(3) 災害拠点病院所在地周辺の液状化可能性分布図

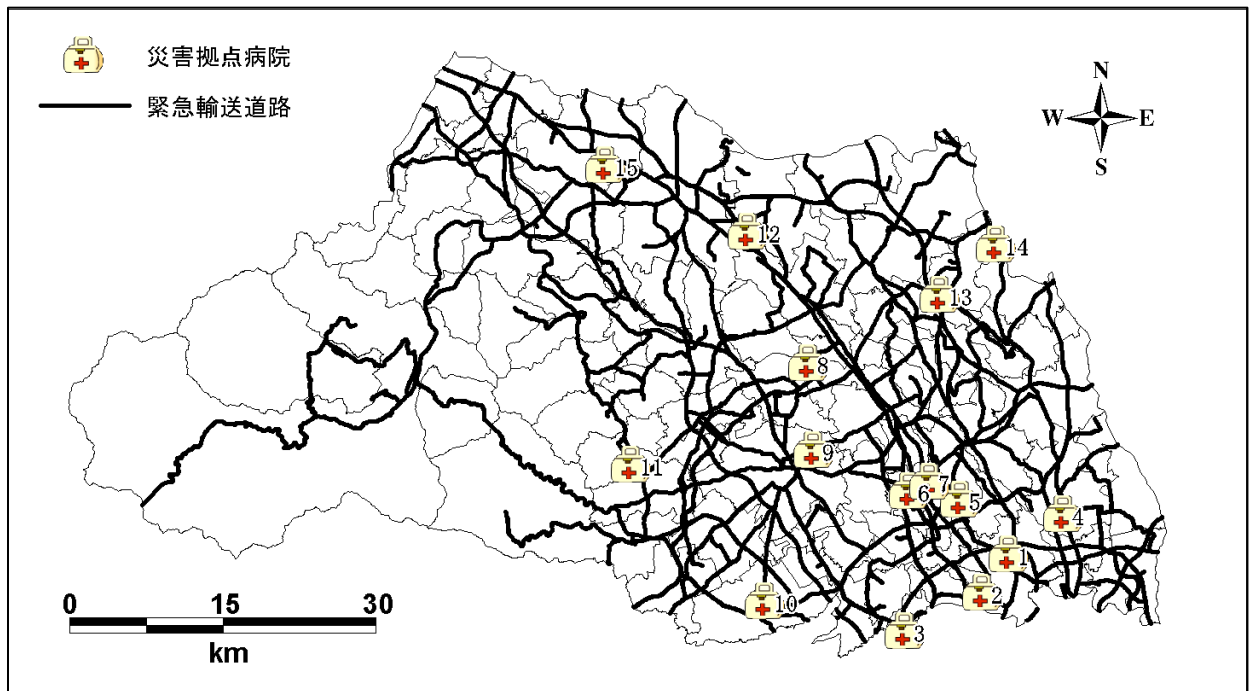
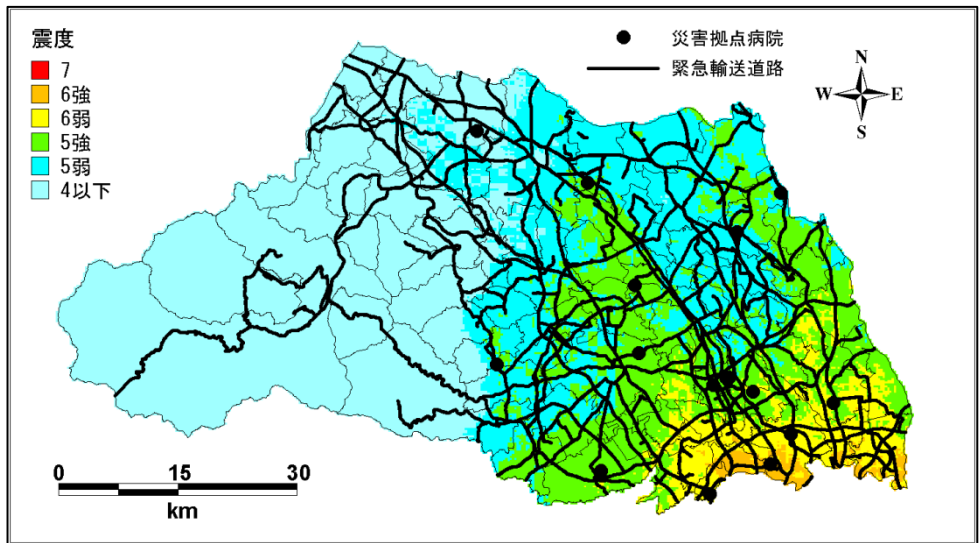


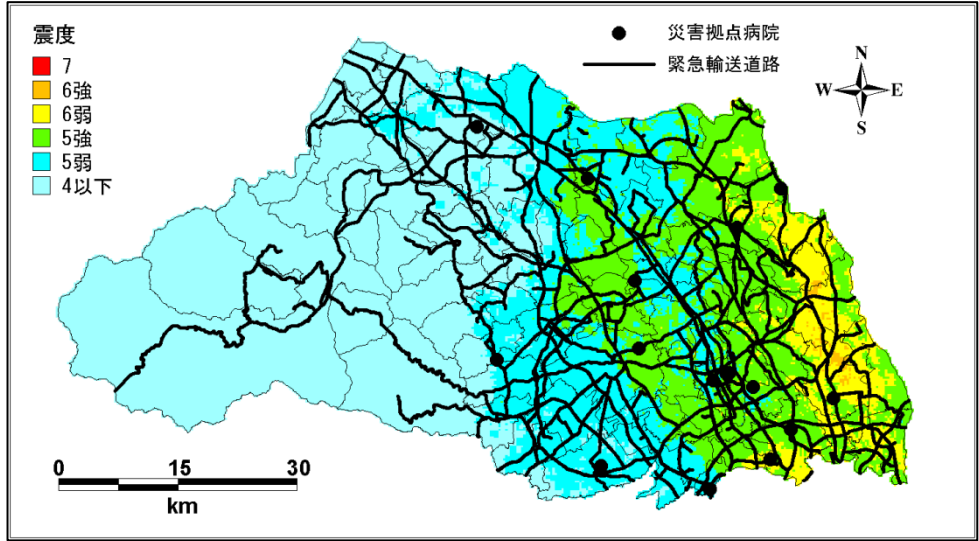
図 14.2-1 災害拠点病院の位置及び周辺地図

表 14.2-1 災害拠点病院の一覧表

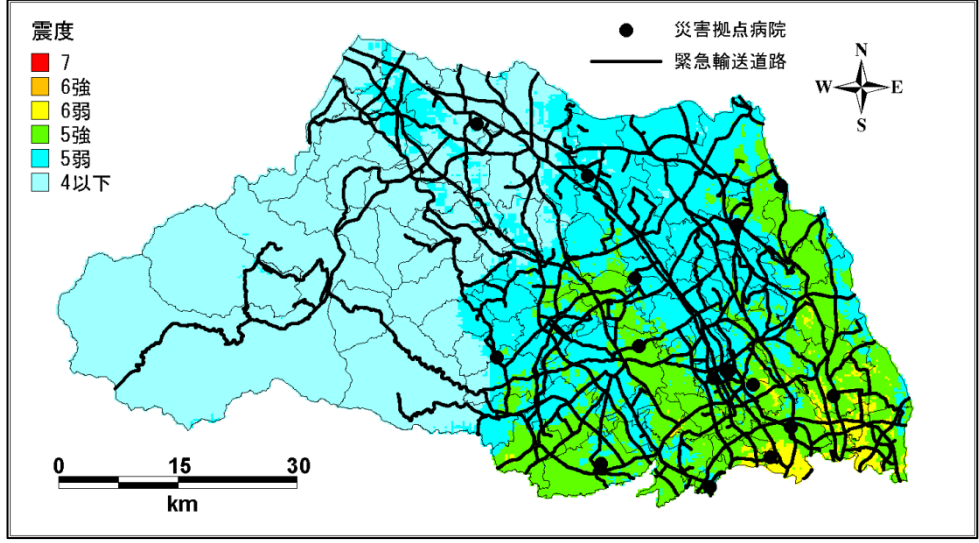
番号	病院名	住所
1	川口市立医療センター	埼玉県川口市西新井宿180
2	社会福祉法人恩賜財団済生会支部埼玉県済生会川口総合病院	埼玉県川口市西川口5丁目11-5
3	独立行政法人国立病院機構埼玉病院	埼玉県和光市諏訪2-1
4	獨協医科大学越谷病院	埼玉県越谷市南越谷2-1-50
5	さいたま市立病院	埼玉県さいたま市緑区三室2460
6	さいたま赤十字病院	埼玉県さいたま市中央区上落合8丁目3-33
7	自治医科大学附属さいたま医療センター	埼玉県さいたま市大宮区天沼町1-847
8	北里大学メディカルセンター	埼玉県北本市荒井6丁目100
9	埼玉医科大学総合医療センター	埼玉県川越市鴨田1981
10	防衛医科大学校病院	埼玉県所沢市並木3-2
11	埼玉医科大学国際医療センター	埼玉県日高市大字山根1397-1
12	社会医療法人社幸会行田総合病院	埼玉県行田市持田376
13	埼玉県厚生農業協同組合連合会囚喜総合病院	埼玉県久喜市上早見418-1
14	社会福祉法人恩賜財団済生会支部埼玉県済生会栗橋病院	埼玉県久喜市小右衛門714-6
15	深谷赤十字病院	埼玉県深谷市上柴町西5丁目8-1



東京湾北部地震

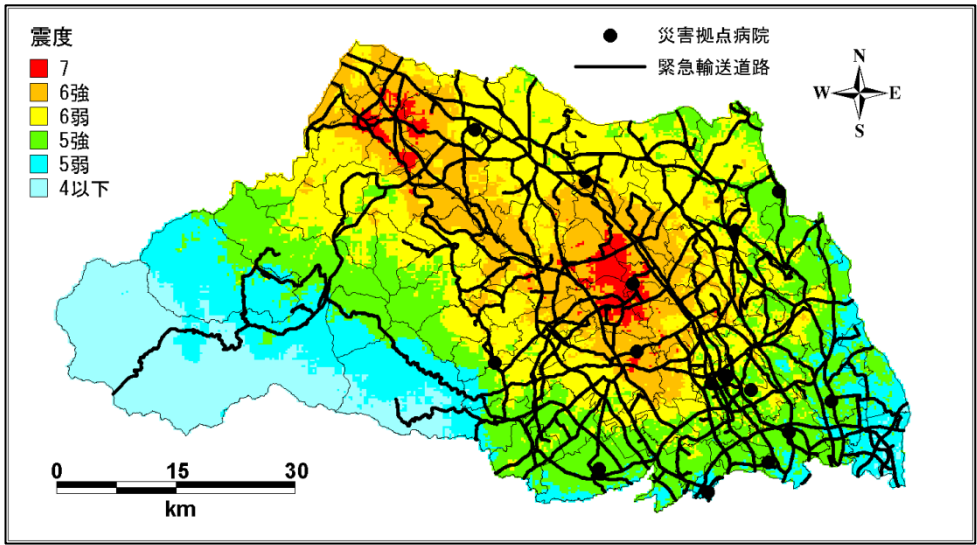


茨城県南部地震

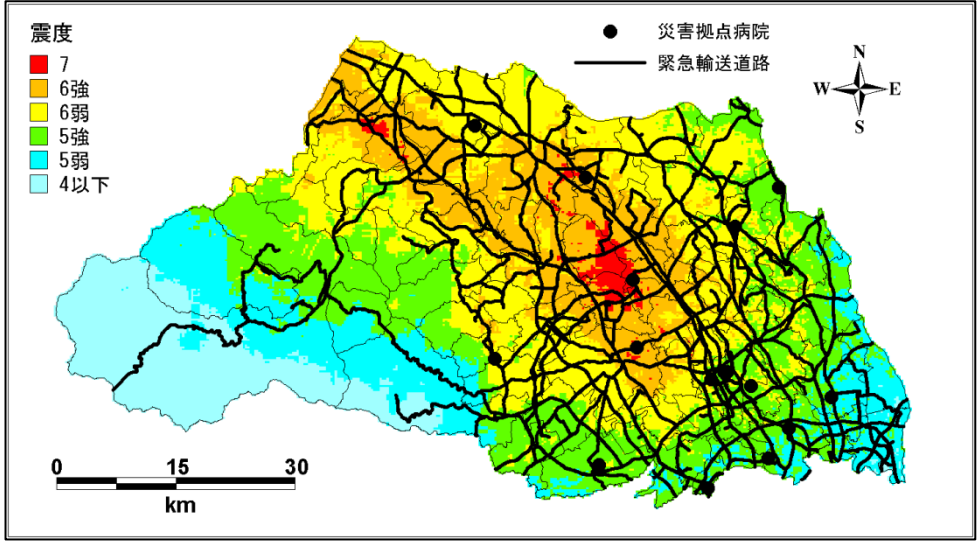


元禄型関東地震

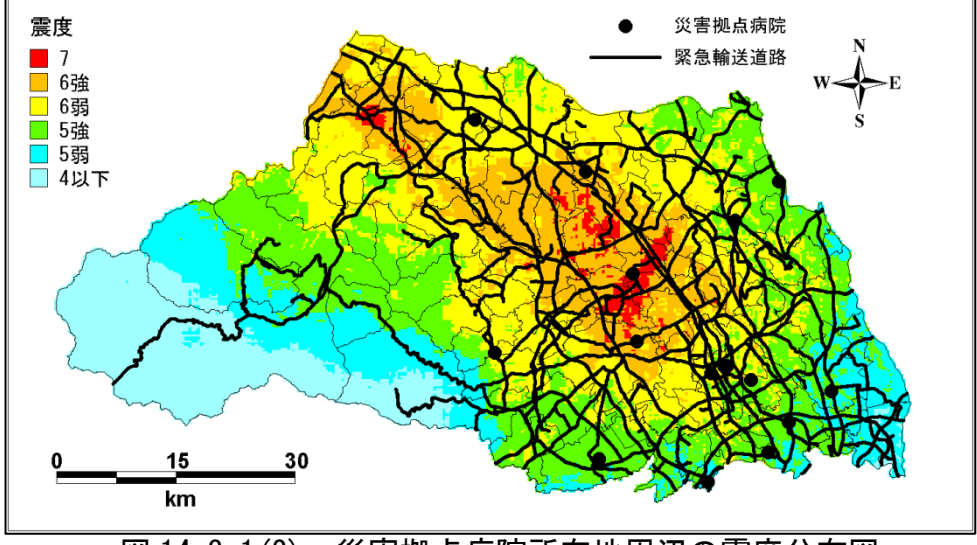
図 14. 3-1(1) 災害拠点病院所在地周辺の震度分布図
(海溝型地震)



破壊開始点：北

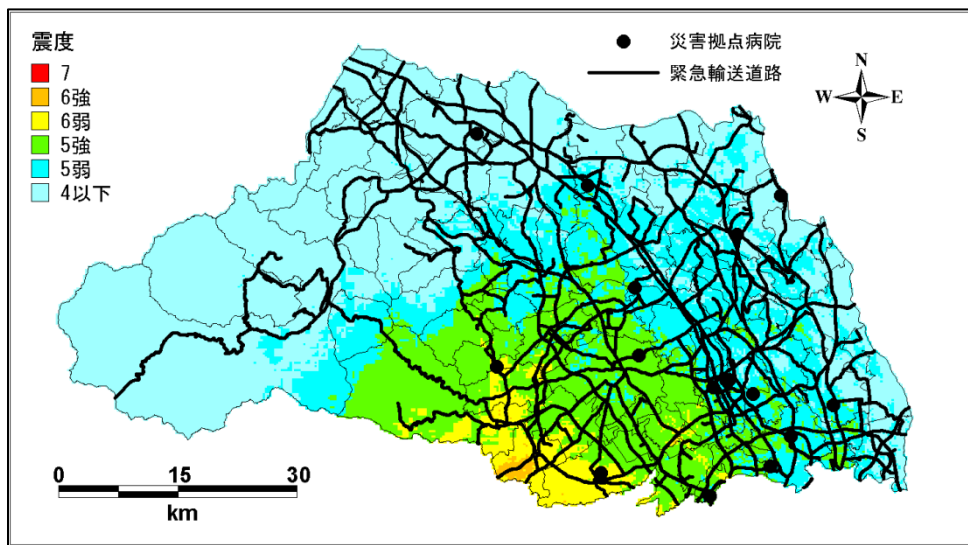


破壊開始点：中央

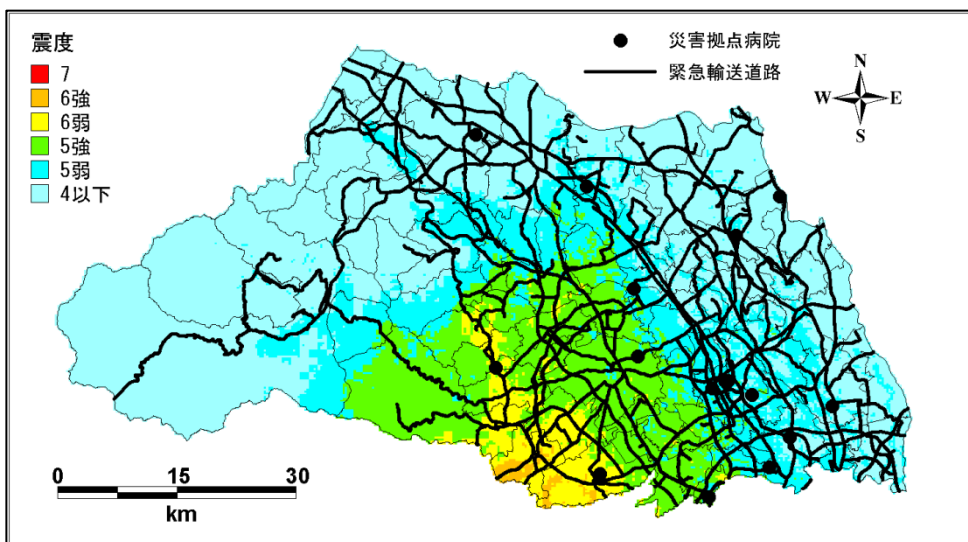


破壊開始点：南

図 14.3-1(2) 災害拠点病院所在地周辺の震度分布図
(活断層型地震 関東平野北西縁断層帯地震)

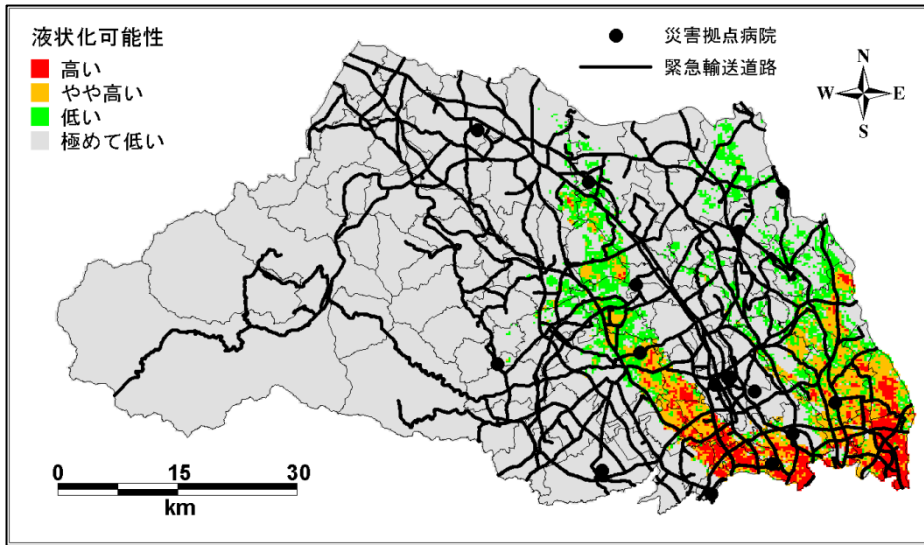


破壊開始点：北

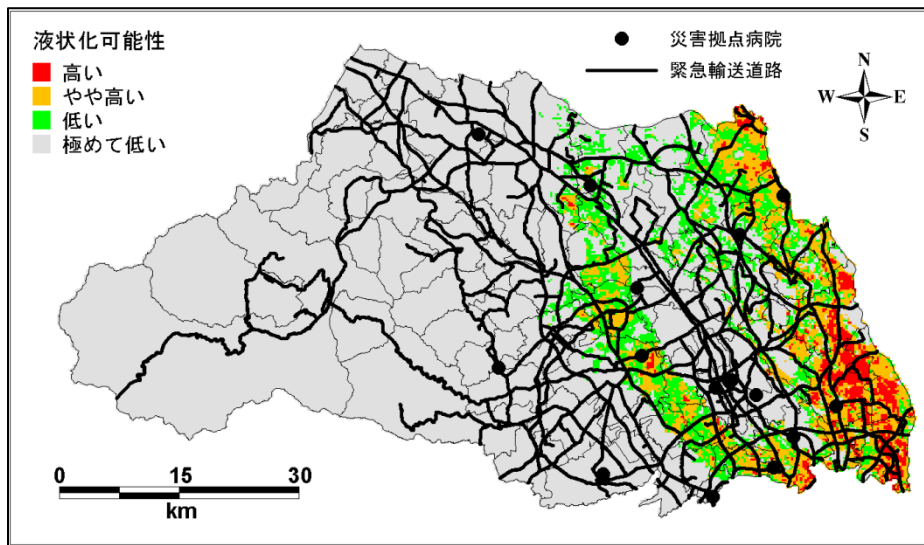


破壊開始点：南

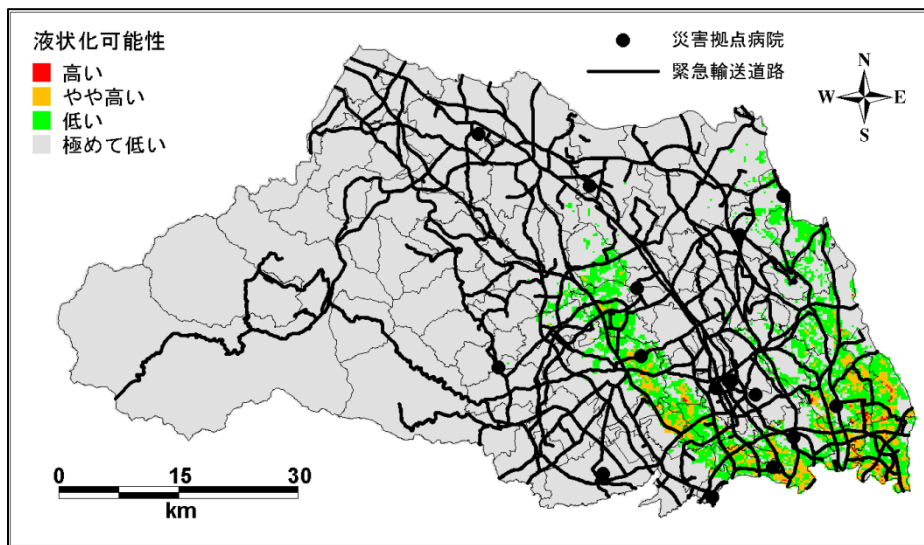
図 14. 3-1 (3) 災害拠点病院所在地周辺の震度分布図
(活断層型地震 立川断層帯地震)



東京湾北部地震

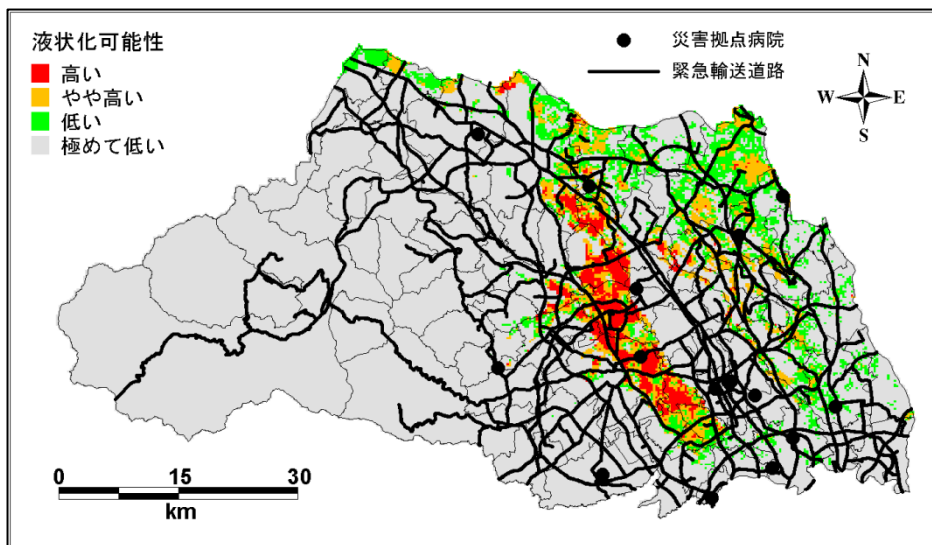


茨城県南部地震

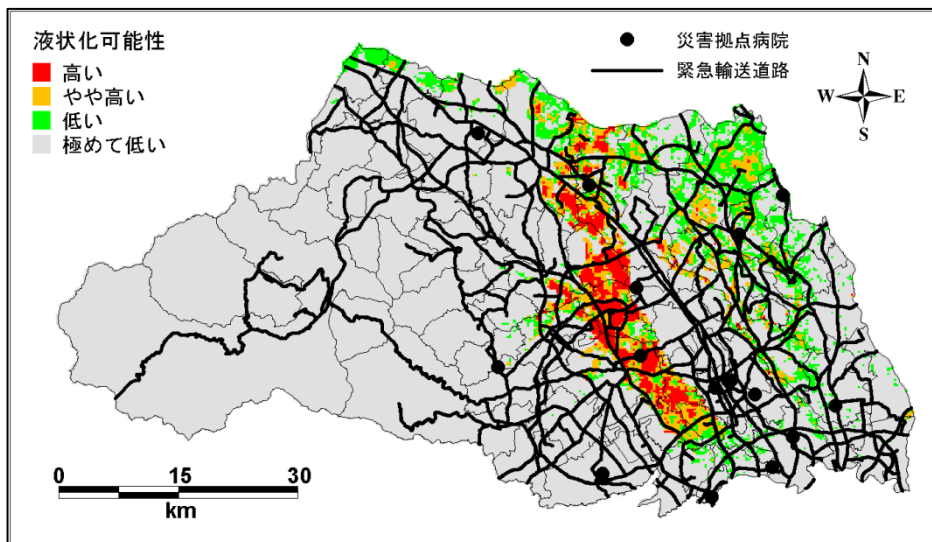


元禄型関東地震

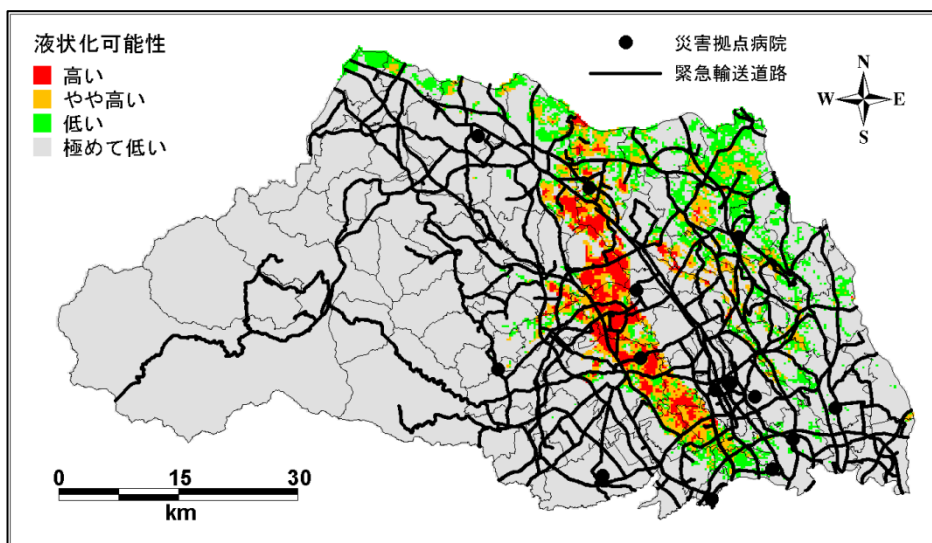
図 14.3-2(1) 災害拠点病院所在地周辺の液状化可能性分布図
(海溝型地震)



破壊開始点：北

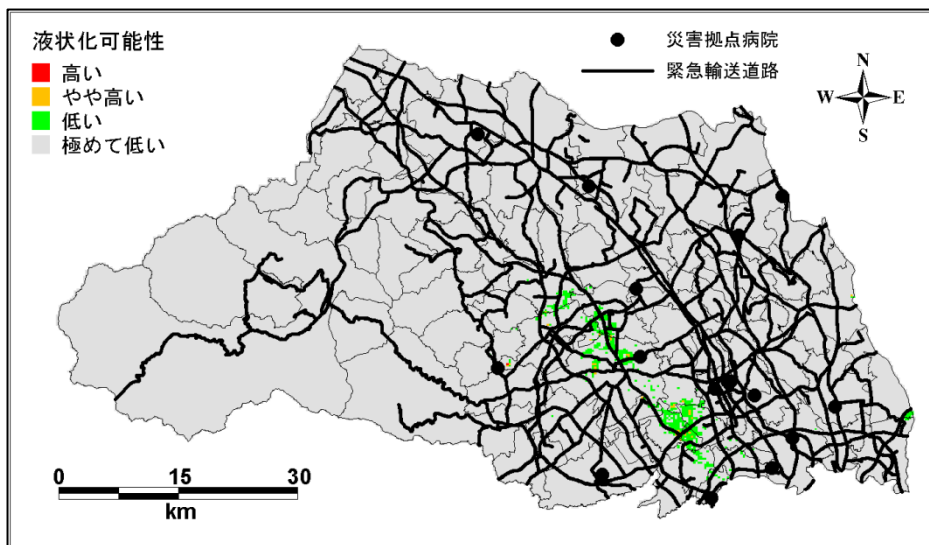


破壊開始点：中央

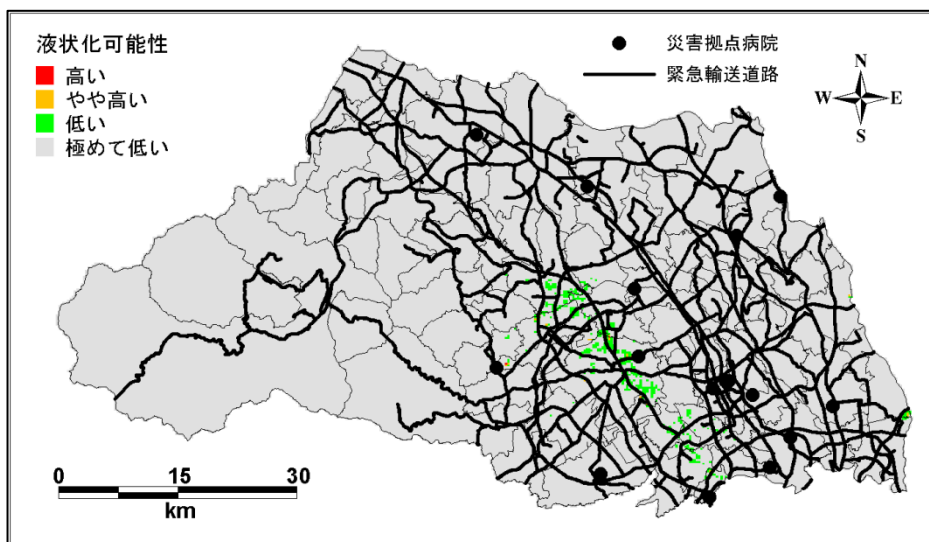


破壊開始点：南

図 14.3-2(2) 災害拠点病院所在地周辺の液状化可能性分布図
(活断層型地震 関東平野北西縁断層帯地震)



破壊開始点：北



破壊開始点：南

図 14.3-2(3) 災害拠点病院所在地周辺の液状化可能性分布図
(活断層型地震 立川断層帯地震)