

令和8年度

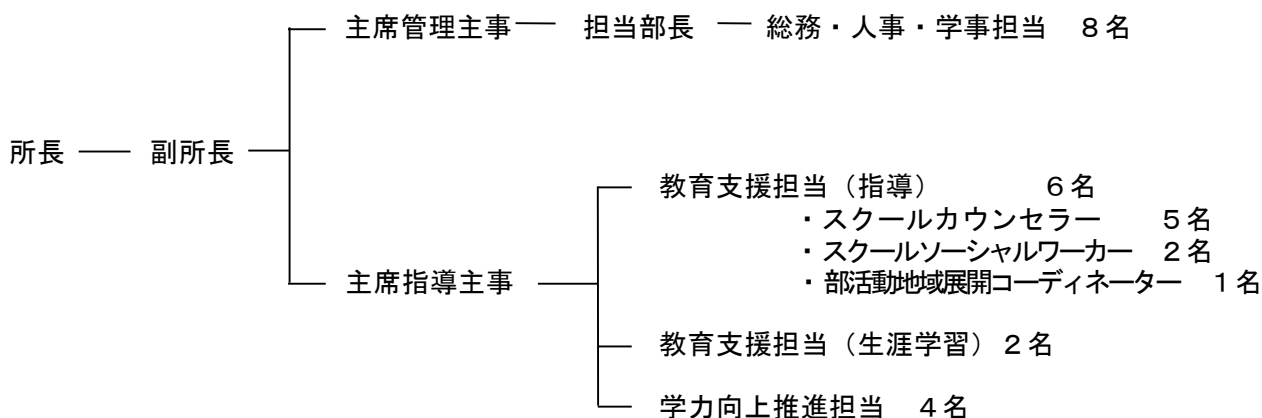
東部教育事務所要覧

所長挨拶

東部教育事務所が位置する埼玉県の東部地域は、比較的平坦な地勢を有し、いくつもの河川・用水路と豊かな緑に恵まれた地域です。交通至便であることから住宅地・商業地として著しい発展を遂げている地域もあれば、広大な田園や豊かな自然を有する地域もあります。管内は15市町（小学校185校、中学校90校、義務教育学校2校）で構成され、それぞれ地域の特性を反映しながら様々な教育活動を展開しています。

東部教育事務所は、まごころ応援団として「未来へつなげる学びを支援」をモットーに、(1)課題の把握と対応、(2)情報の収集と発信、(3)的確な指導と見届けを重点として、管内市町教育委員会、学校及び関係諸団体等と連携を深め、確かな学力の育成、信頼される学校づくり、教職員の資質・能力の向上、人生100年時代における生涯学習の推進に全力で取り組んでまいります。

組織



埼玉県教育局東部教育事務所

〒344-0038 春日部市大沼1-76（埼玉県春日部地方庁舎2階）

- ・電話 048-737-2727（代表）
- ・FAX 048-737-2812
- ・メール n372727@pref.saitama.lg.jp

- ☆各担当直通電話
 - ・総務・人事・学事担当 048-737-2720・2117
 - ・教育支援担当（生涯） 048-737-2728
 - （指導） 048-737-2733
 - ・学力向上推進担当 048-737-2729

☆ホームページ <https://www.pref.saitama.lg.jp/soshiki/g2204/>

管内公立小・中学校の概要

教委名	校種	学校数	学級数	児童生徒数	教職員数	教委名	校種	学校数	学級数	児童生徒数	教職員数
行田市	小	12	147	2,972	226	白岡市	小	5	105	2,518	150
	中	8	72	1,710	161		中	4	47	1,310	98
加須市	小	22	252	4,756	397	宮代町	小	4	63	1,520	95
	中	8	102	2,472	212		中	3	30	738	62
羽生市	小	9	120	2,252	184	幸手市	小	9	106	1,750	164
	中	3	41	1,134	87		中	3	37	985	77
春日部市	小	22	387	8,909	562	杉戸町	小	6	73	1,665	115
	中	11	171	4,895	329		中	2	33	929	59
	義(前)	1	8	116	13	松伏町	小	3	51	1,101	81
	義(後)		4	71	13		中	2	25	671	52
蓮田市	小	8	113	2,534	166	吉川市	小	8	155	3,717	235
	中	5	49	1,333	107		中	4	75	2,011	147
越谷市	小	29	651	16,532	894	三郷市	小	18	306	7,190	468
	中	15	276	8,160	517		中	8	116	3,282	233
八潮市	小	10	179	4,274	270						
	中	5	69	1,967	135						
久喜市	小	20	296	6,199	444	合計	小	185	3,004	67,889	4,451
	中	9	115	3,090	229		中	90	1,258	34,687	2,505
	義(前)	1	16	307	22		義(前)	2	24	423	35
	義(後)		8	143	17		義(後)		12	214	30
							小中義計	277	4,298	103,213	7,021

児童生徒数の推移

	R4	R5	R6	R7	R8
児童数	73,256	72,234	71,355	70,048	68,312
生徒数	37,594	37,137	36,189	35,624	34,901
合計	110,850	109,371	107,544	105,672	103,213

教職員数の推移

	R4	R5	R6	R7	R8
小学校	4,216	4,249	4,266	4,487	4,451
中学校	2,452	2,452	2,431	2,458	2,505
義務教育学校(前)	12	12	12	13	35
義務教育学校(後)	13	13	13	13	30
合計	6,693	6,726	6,722	6,971	7,021

令和8年5月1日現在

昭和23. 11. 1 埼玉出張所を設置
 昭和24. 10. 1 北埼玉出張所を設置
 昭和28. 4. 1 埼玉出張所を埼玉教育事務所と改称
 昭和32. 4. 1 北埼玉出張所を北埼玉教育事務所と改称
 平成11. 4. 1 北埼玉教育事務所と埼玉教育事務所を廃止し、東部教育事務所を設置
 平成19. 4. 1 行田駐在を本所に統合

