



調査報告書 第1401号

平成26年3月中学校等卒業者の進路状況

平成26年4月高等学校入学状況

埼玉県教育委員会



## 凡 例

1 進学率等の数値は、表示単位未満で四捨五入しています。そのため、個々の数値を合算したものが、全体の数値と一致しない場合があります。

2 符号の用法は、次のとおりです。

「0.0」：表示単位に満たないもの

「△」：負数又は減少したもの

「－」：該当数字がないもの

「…」：調査を欠くもの又は該当数字があり得ないもの

# 目 次

## 第1章 平成26年3月中学校等卒業者の進路状況調査

I 調査の概要	3
II 調査結果の概要	5
III 統計表	
第1表 中学校卒業者の進路状況（人数・市町村別）	10
第2表 中学校卒業者の進路状況（割合・市町村別）	13
第3表 全日制高等学校進学者の内訳（人数・市町村別）	16
第4表 全日制高等学校進学者の内訳（割合・市町村別）	19
第5表 定時制・通信制高等学校進学者の内訳（市町村別）	22
第6表 高等専門学校等・特別支援学校高等部・専修学校等進学・入学者の内訳（市町村別）	25
第7表 就職者・その他の者の内訳（市町村別）	28
第8表 県外全日制高等学校進学者の内訳（市町村別）	31
第9表 中学校卒業者の進路状況の推移（過去5年間）	34
第10表 中学校卒業者の県外高等学校全日制課程進学者数の推移（過去5年間）	35
第11表 中学校卒業者の高等学校等進学率等の推移	36
第12表 特別支援学校中学部卒業者の進路状況	37
第13表 特別支援学校中学部卒業者の進路状況の推移（過去5年間）	37
第14表 進路希望状況と実際の進路状況との比較	38

## 第2章 平成26年4月高等学校入学状況調査

I 調査の概要	41
II 調査結果の概要	42
III 統計表	
(1) 全日制課程・定時制課程	
第1表 高等学校（全日制課程・定時制課程）の入学状況	50
第2表 国立高等学校（全日制課程）の入学者の内訳	50
第3表 公立高等学校（全日制課程）の入学者の内訳	50
第4表 私立高等学校（全日制課程）の入学者の内訳	52
第5表 公立高等学校（定時制課程）の入学者の内訳	53
第6表 国立高等学校（全日制課程）の学校別の入学者の内訳	54
第7表 公立高等学校（全日制課程）の学校別の入学者の内訳	54
第8表 私立高等学校（全日制課程）の学校別の入学者の内訳	60
第9表 公立高等学校（定時制課程）の学校別の入学者の内訳	62
(2) 通信制課程	
第10表 公立高等学校（通信制課程）の入学状況	64
第11表 公立高等学校（通信制課程）の入学者の内訳	64
第12表 私立高等学校（通信制課程）の入学者の内訳	64
第13表 公立高等学校（通信制課程）の学校別の入学者の内訳	65
第14表 私立高等学校（通信制課程）の学校別の入学者の内訳	65

## 第 1 章 平成26年 3 月中学校等卒業者の進路状況調査





## 6 用語の説明

(1) 「高等学校等進学者」

学校教育法第1条に定める高等学校、中等教育学校、特別支援学校又は高等専門学校へ進学した者。

なお、進学し、かつ就職した者を含む。

(2) 「高等学校等進学率」

中学校卒業生又は特別支援学校中学部卒業生に占める高等学校等進学者の割合。

(3) 「高等専門学校等進学者」

高等専門学校、中等教育学校後期課程及び高等学校別科に進学した者

(4) 「専修学校等進学・入学者」

専修学校高等課程に進学した者及び専修学校一般課程、各種学校又は公共職業能力開発施設等に入学した者。

(5) 「就職者」

経常的な収入を得る仕事に就いた者。アルバイト等の形態で就業している者は除く。

なお、自家営業に従事する者は含むが、いわゆる「家事手伝い」のような形態は含まない。

(6) 「就職進学者」

「高等学校等進学者」及び「専修学校等進学・入学者」のうち、併せて就職した者。

(7) 「その他の者」

「高等学校等進学者」、「専修学校等進学・入学者」及び「就職者」以外の者。

なお、その形態により以下のとおり区分する。

ア 進学希望者

上級学校への進学を目指している者。

イ 就職希望者

就職を希望している者。

ウ 海外進学者

外国の高等学校等へ進学した者。

エ 国内無認可校入学者

学校教育法の認可を受けていない国内の教育機関に入学した者。

オ 一時的な仕事に就いた者

パート・アルバイト等の仕事に就いた者。

カ 家事手伝い

家庭生活に必要な仕事を手伝っている者。自家営業に従事する者は除く。

キ 進路未定者

上記ア～カのいずれにも該当しない者。

(8) 「不詳・死亡の者」

調査期日現在における進路が不明な者及び卒業後調査期日までに死亡した者。



## II 調査結果の概要

### 1 中学校卒業者の状況

平成26年3月の県内国・公・私立中学校の卒業生総数は 65,774 人で、前年より 162 人減少しました。

卒業生総数はピーク時（平成元年3月の 115,584 人）の 56.9 %になりました。

表1 中学校卒業者の進路状況の推移

－上段:人数(人)、下段:卒業生総数に占める割合(%)－

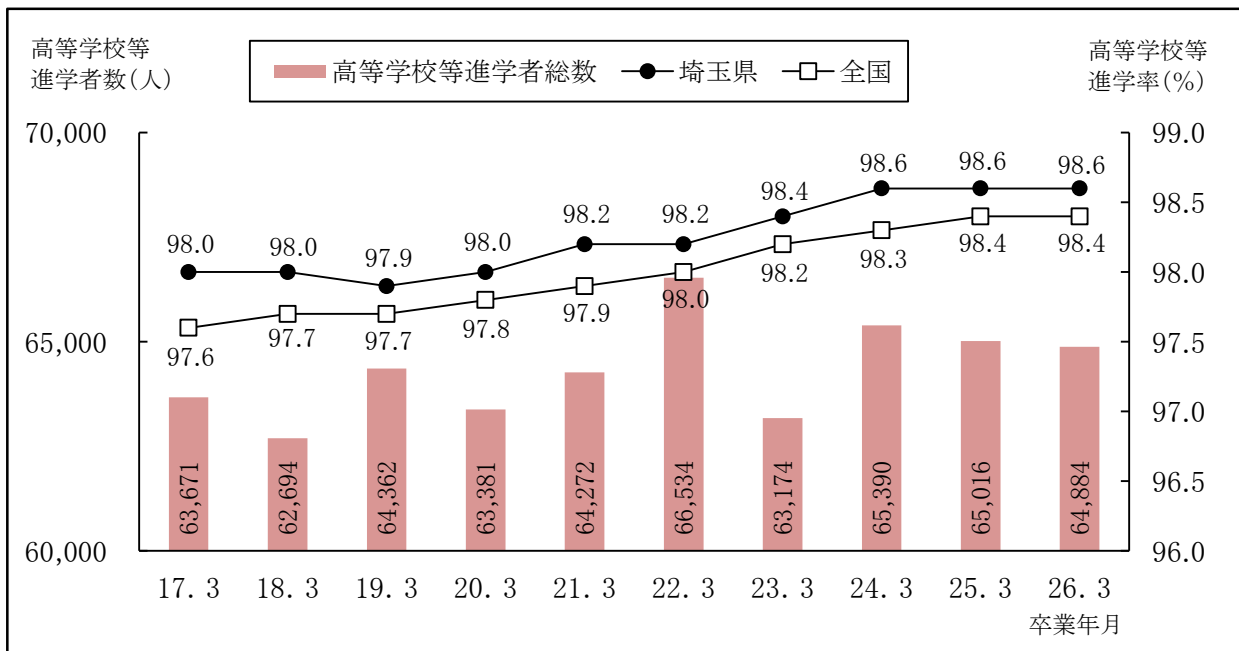
区分 年月	卒業生総数	計	高等学校等進学者 A					専修学校等 進学・ 入学者 B	就職者 C	その他 の者	不詳・ 死亡の者	再 掲	
			高等学校(本科)			高等 専門学校 等	特別支援 学校 高等部					A、Bの うち就職者 D	就職者総数 C+D (卒業生に 占める割合)
			全日 制課程	定時 制課程	通信 制課程								
平成17年3月	65,002 (100.0)	63,671 (98.0)	61,645 (94.8)	890 (1.4)	700 (1.1)	88 (0.1)	348 (0.5)	189 (0.3)	458 (0.7)	678 (1.0)	6 (0.0)	15 (0.0)	473 (0.7)
18年3月	63,983 (100.0)	62,694 (98.0)	60,529 (94.6)	949 (1.5)	750 (1.2)	76 (0.1)	390 (0.6)	205 (0.3)	424 (0.7)	658 (1.0)	2 (0.0)	24 (0.0)	448 (0.7)
19年3月	65,767 (100.0)	64,362 (97.9)	61,824 (94.0)	1,061 (1.6)	935 (1.4)	86 (0.1)	456 (0.7)	196 (0.3)	540 (0.8)	663 (1.0)	6 (0.0)	20 (0.0)	560 (0.9)
20年3月	64,688 (100.0)	63,381 (98.0)	60,574 (93.6)	1,319 (2.0)	937 (1.4)	77 (0.1)	474 (0.7)	185 (0.3)	470 (0.7)	651 (1.0)	1 (0.0)	19 (0.0)	489 (0.8)
21年3月	65,421 (100.0)	64,272 (98.2)	61,147 (93.5)	1,451 (2.2)	1,076 (1.6)	85 (0.1)	513 (0.8)	143 (0.2)	307 (0.5)	696 (1.1)	3 (0.0)	10 (0.0)	317 (0.5)
22年3月	67,783 (100.0)	66,534 (98.2)	62,701 (92.5)	1,834 (2.7)	1,353 (2.0)	97 (0.1)	549 (0.8)	157 (0.2)	327 (0.5)	761 (1.1)	4 (0.0)	15 (0.0)	342 (0.5)
23年3月	64,231 (100.0)	63,174 (98.4)	59,208 (92.2)	1,789 (2.8)	1,501 (2.3)	84 (0.1)	592 (0.9)	138 (0.2)	308 (0.5)	607 (0.9)	4 (0.0)	14 (0.0)	322 (0.5)
24年3月	66,325 (100.0)	65,390 (98.6)	61,651 (93.0)	1,561 (2.4)	1,402 (2.1)	104 (0.2)	672 (1.0)	157 (0.2)	249 (0.4)	525 (0.8)	4 (0.0)	10 (0.0)	259 (0.4)
25年3月	65,936 (100.0)	65,016 (98.6)	61,428 (93.2)	1,474 (2.2)	1,333 (2.0)	116 (0.2)	665 (1.0)	162 (0.2)	218 (0.3)	539 (0.8)	1 (0.0)	9 (0.0)	227 (0.3)
26年3月	65,774 (100.0)	64,884 (98.6)	61,478 (93.5)	1,369 (2.1)	1,288 (2.0)	92 (0.1)	657 (1.0)	172 (0.3)	228 (0.3)	488 (0.7)	2 (0.0)	12 (0.0)	240 (0.4)

(注) 「就職者C」は、就職進学者を含まない。

#### (1) 高等学校等進学者数

高等学校等進学者数は 64,884 人で、前年より 132 人減少しました。高等学校等進学率は 98.6 %で、3年連続、同率となりました。

図1 高等学校等進学者数・高等学校等進学率の推移



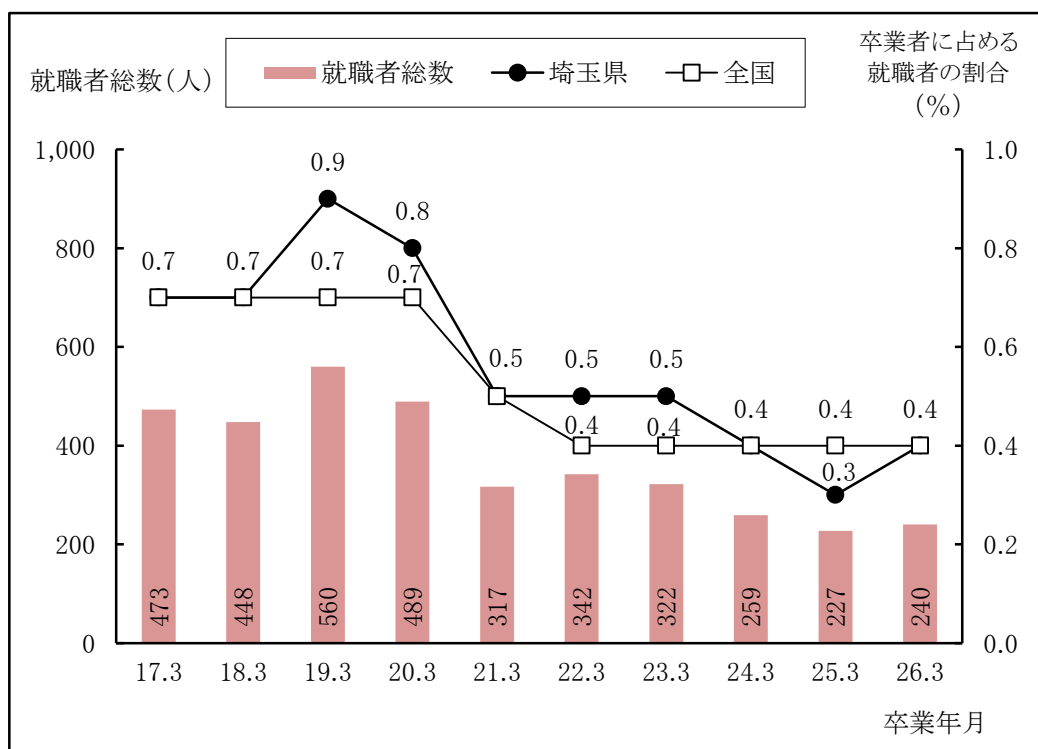
(2) 専修学校等への進学・入学者数

専修学校等への進学・入学者数は 172 人で、前年より 10 人増加しました。卒業者に占める割合は 0.3 %で、前年より 0.1 ポイント上昇しました。

(3) 就職者数

就職者数は 228 人で、前年より 10人増加しました。就職進学者を加えた就職者総数は 240 人で、前年より 13 人増加しました。卒業者に占める割合は 0.4%で、前年より 0.1ポイント上昇しました。

図2 就職者総数・卒業者に占める就職者の割合の推移（就職進学者を含む）



(4) その他の者の数

その他の者の数は 488 人で、前年より 51 人減少しました。卒業者に占める割合は 0.7 %で、前年より 0.1 ポイント減少しました。

表2 その他の者の内訳

—上段:人数(人)、下段:その他の者の数に占める割合(%)—

区分 年月	その他の者 計	進学 希望者	就職 希望者	海外 進学者	国内 無認可校 入学者	一時的な 仕事に 就いた者	家事 手伝い	進路 未定者
平成22年3月	761 (100.0)	39 (5.1)	90 (11.8)	41 (5.4)	62 (8.1)	39 (5.1)	251 (33.0)	239 (31.4)
23年3月	607 (100.0)	56 (9.2)	58 (9.6)	31 (5.1)	36 (5.9)	33 (5.4)	209 (34.4)	184 (30.3)
24年3月	525 (100.0)	14 (2.7)	65 (12.4)	34 (6.5)	40 (7.6)	12 (2.3)	189 (36.0)	171 (32.6)
25年3月	539 (100.0)	45 (8.3)	62 (11.5)	39 (7.2)	17 (3.2)	17 (3.2)	188 (34.9)	171 (31.7)
26年3月	488 (100.0)	31 (6.4)	49 (10.0)	42 (8.6)	32 (6.6)	19 (3.9)	163 (33.4)	152 (31.1)

## 2 中学校卒業者の高等学校への進学状況

### (1) 高等学校全日制課程への進学者数

高等学校全日制課程への進学者数は 61,478 人で、前年より 50 人増加しました。

#### ア 県内の公立高等学校

県内の公立高等学校全日制課程への進学者数は 39,577 人で、前年より 249 人減少しました。全日制課程への進学者に占める割合は 64.4 %で、前年より 0.4 ポイント低下しました。

#### イ 県内の私立高等学校

県内の私立高等学校全日制課程への進学者数は 16,761 人で、前年より 249 人増加しました。全日制課程への進学者に占める割合は 27.3 %で、前年より 0.4 ポイント上昇しました。

#### ウ 県外の高等学校

県外の高等学校全日制課程への進学者数は 4,998 人で、前年より 57 人増加しました。都県別にみると、東京都への進学者が 3,830 人で最も多く、次いで栃木県が 310 人でした。また、県外の高等学校全日制課程への進学者のうち、4,678 人が私立への進学者でした。

表3 高等学校全日制課程への進学状況の推移（所在地・設置者別）

－上段：人数(人)、下段：全日制課程への進学者数に占める割合(%)－

年月 区分	平成 17年3月	18年3月	19年3月	20年3月	21年3月	22年3月	23年3月	24年3月	25年3月	26年3月
全日制課程への 進学者数計	61,645 (100.0)	60,529 (100.0)	61,824 (100.0)	60,574 (100.0)	61,147 (100.0)	62,701 (100.0)	59,208 (100.0)	61,651 (100.0)	61,428 (100.0)	61,478 (100.0)
県内	55,473 (90.0)	54,397 (89.9)	55,702 (90.1)	54,711 (90.3)	55,355 (90.5)	57,184 (91.2)	54,277 (91.7)	56,498 (91.6)	56,487 (92.0)	56,480 (91.9)
国立	148 (0.2)	146 (0.2)	149 (0.2)	154 (0.3)	145 (0.2)	146 (0.2)	151 (0.3)	146 (0.2)	149 (0.2)	142 (0.2)
公立	39,700 (64.4)	38,996 (64.4)	39,625 (64.1)	39,003 (64.4)	39,510 (64.6)	40,775 (65.0)	38,676 (65.3)	40,016 (64.9)	39,826 (64.8)	39,577 (64.4)
私立	15,625 (25.3)	15,255 (25.2)	15,928 (25.8)	15,554 (25.7)	15,700 (25.7)	16,263 (25.9)	15,450 (26.1)	16,336 (26.5)	16,512 (26.9)	16,761 (27.3)
県外	6,172 (10.0)	6,132 (10.1)	6,122 (9.9)	5,863 (9.7)	5,792 (9.5)	5,517 (8.8)	4,931 (8.3)	5,153 (8.4)	4,941 (8.0)	4,998 (8.1)
国公立	311 (0.5)	352 (0.6)	395 (0.6)	378 (0.6)	350 (0.6)	336 (0.5)	366 (0.6)	405 (0.7)	318 (0.5)	320 (0.5)
私立	5,861 (9.5)	5,780 (9.5)	5,727 (9.3)	5,485 (9.1)	5,442 (8.9)	5,181 (8.3)	4,565 (7.7)	4,748 (7.7)	4,623 (7.5)	4,678 (7.6)

図3 高等学校全日制課程への進学状況の推移（所在地・設置者別）

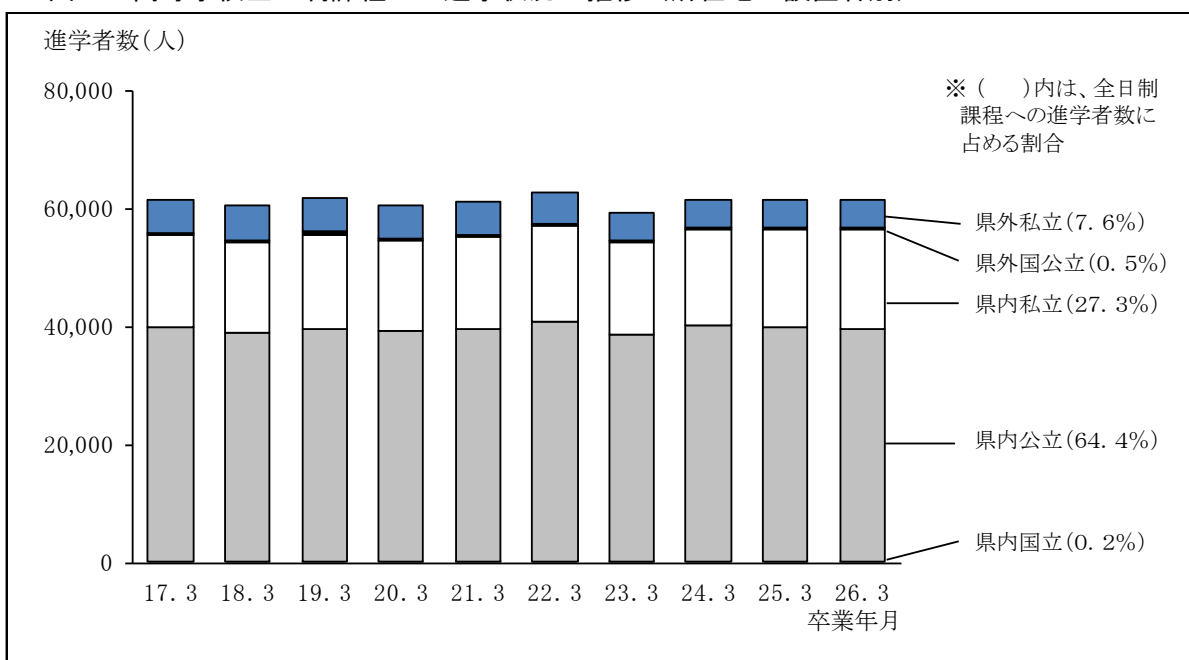


表4 県外の高等学校全日制課程への進学状況の推移

(単位: 人)

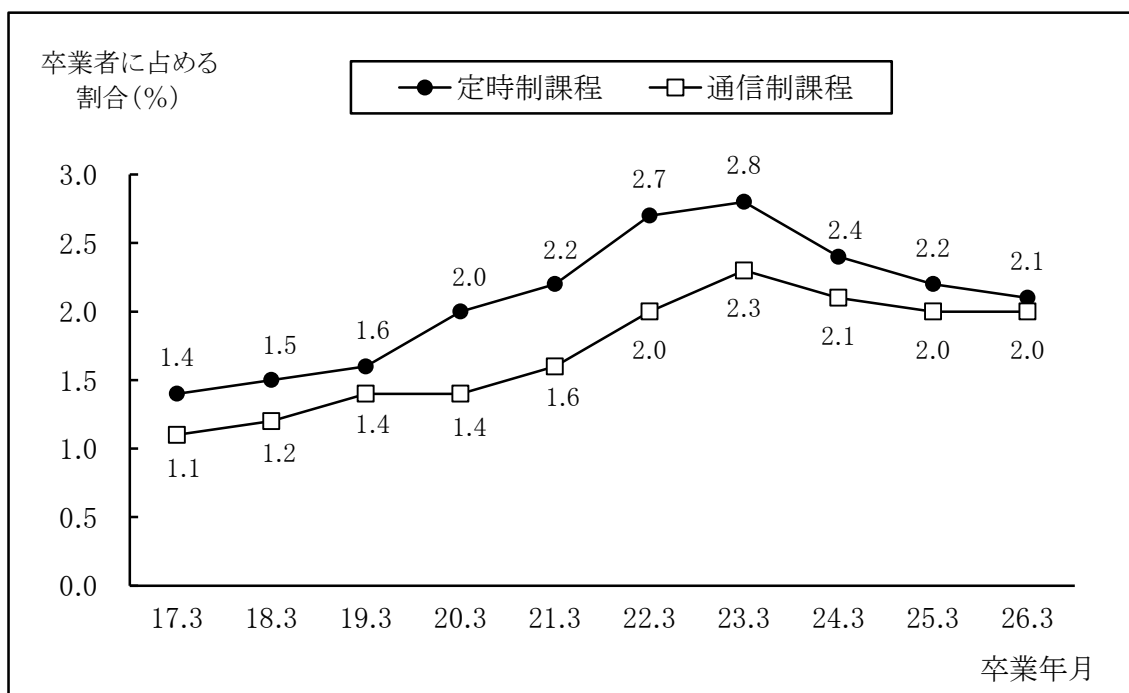
区分 年月	計	都県別内訳						
		東京都	神奈川県	千葉県	群馬県	茨城県	栃木県	その他 道府県
平成22年3月	5,517	4,479	74	280	123	38	336	187
23年3月	4,931	3,969	66	285	103	31	273	204
24年3月	5,153	4,020	72	324	125	39	336	237
25年3月	4,941	3,789	57	313	126	49	305	302
26年3月	4,998	3,830	70	300	128	59	310	301

(2) 高等学校定時制課程及び通信制課程への進学者数

高等学校定時制課程への進学者数は 1,369 人で、前年より 105 人減少しました。卒業者に占める割合は 2.1 %で、前年より 0.1 ポイント低下しました。

高等学校通信制課程への進学者数は 1,288 人で、前年より 45 人減少しました。卒業者に占める割合は 2.0 %で、前年と同率でした。

図4 高等学校定時制課程及び通信制課程への進学者の推移



3 特別支援学校中学部卒業者の状況

平成26年3月の県内国・公・私立特別支援学校中学部の卒業生総数は 457 人で、前年より 20 人増加しました。卒業生総数のうち、特別支援学校高等部への進学者数は 449 人で、前年より 18 人増加しました。

### Ⅲ 統 計 表

第1表 中学校卒業者の進路状況(人数・市町村別)

(単位:人)

市町村等	平成26年度3月進学者														卒業生				その他 の者								
	進学者				全日制高等学校				定時制高等学校				高等学校				専修学校 各種学校	専修学校等進学者		公共職業能力 開発施設等	就職者						
	全日制		県外		県内		県外		県内		県外		県内		県外												
	計	私立	公立	私立	公立	私立	公立	私立	公立	私立	公立	私立	公立	私立	公立	私立											
県内中学校卒業生計	65,774	64,884	56,480	142	39,577	16,761	4,998	77	243	4,678	1,369	1,349	20	1,288	421	867	92	657	644	13	143	18	11	228	488	2	
国立中学校卒業生計	174	174	129	-	65	64	45	13	-	32	-	-	-	-	-	-	-	-	-	-	-	-	-	-	-	-	-
私立中学校卒業生計	174	174	129	-	65	64	45	13	-	32	-	-	-	-	-	-	-	-	-	-	-	-	-	-	-	-	-
公立中学校卒業生計	62,558	61,682	53,406	141	39,495	13,770	4,885	60	230	4,595	1,368	1,348	20	1,274	421	853	92	657	644	13	141	17	11	228	477	2	
志賀市	10,719	10,581	9,270	6	6,375	2,889	889	22	40	827	157	157	-	175	52	123	9	81	77	4	25	6	1	22	84	-	
川口市	4,560	4,464	3,517	1	2,668	848	640	2	6	632	147	145	2	110	34	76	3	47	46	1	16	3	-	30	46	1	
鴻巣市	1,069	1,061	974	1	650	293	30	-	-	30	56	56	-	18	2	16	1	12	12	-	2	-	-	3	3	-	
上尾市	2,094	2,073	1,964	2	1,370	517	75	3	6	66	35	35	-	44	9	35	5	25	25	-	2	-	1	10	8	-	
草加市	2,206	2,167	1,985	1	1,348	346	290	5	9	276	70	67	3	78	37	41	6	28	28	-	7	1	-	11	20	-	
蕨市	510	505	459	374	267	107	85	1	3	81	26	24	2	16	-	16	-	4	4	-	2	-	-	2	1	-	
戸田市	1,064	1,045	944	770	588	181	174	-	1	173	72	72	-	16	2	14	2	11	11	-	3	-	-	9	7	-	
朝霞市	1,126	1,113	1,063	933	629	299	130	-	3	127	13	13	-	23	1	22	1	13	13	-	3	-	-	6	4	-	
志木市	603	592	571	494	4	322	168	77	1	2	74	7	-	7	-	7	1	6	6	-	5	1	-	1	4	-	
和光市	587	581	553	452	4	323	125	101	1	3	97	8	7	1	17	-	17	1	2	2	-	1	1	-	4	-	
新座市	1,254	1,237	1,157	1,002	6	740	256	155	3	7	145	34	32	2	34	6	28	3	9	9	-	2	-	-	8	7	-
桶川市	666	650	611	587	2	420	165	24	-	24	15	15	-	13	6	7	-	11	11	-	1	2	1	2	10	-	
北本市	623	620	592	561	-	408	153	31	2	1	28	18	18	-	5	-	5	1	4	3	1	1	-	1	1	-	
伊奈町	527	524	509	485	-	391	94	24	-	24	5	5	5	-	4	-	4	1	5	5	-	-	-	-	3	-	
川越市	2,872	2,847	2,720	2,613	27	1,716	870	107	2	3	102	48	48	-	42	12	30	1	36	35	1	5	-	-	4	16	-
所沢市	2,739	2,699	2,487	2,156	3	1,550	603	331	3	11	317	96	94	2	76	13	63	5	35	34	1	8	-	1	12	19	-
飯能市	698	694	660	632	1	492	139	28	-	1	27	15	15	-	14	7	7	1	4	4	-	-	-	-	1	3	-
東松山市	760	753	720	701	6	504	191	19	-	2	17	9	8	1	14	8	6	1	9	9	-	-	-	-	4	3	-
狭山市	1,260	1,249	1,151	1,079	7	776	296	72	2	1	69	57	57	-	29	5	24	1	11	8	3	2	-	-	-	9	-
入間市	1,376	1,353	1,244	1,126	-	818	308	118	1	6	111	48	48	-	42	13	29	-	19	18	1	4	-	-	5	14	-
富士見市	945	937	903	838	9	603	226	65	-	2	63	13	13	-	17	5	12	-	4	4	-	-	-	-	-	8	-
坂戸市	852	838	808	780	8	515	257	28	-	-	28	3	3	-	17	7	10	1	9	9	-	2	-	-	1	11	-
鶴ヶ島市	639	631	616	592	14	382	196	24	-	2	22	4	4	-	8	5	3	-	3	3	-	-	-	-	2	6	-
日高市	495	492	464	452	-	342	110	12	-	1	11	11	11	-	10	7	3	1	6	6	-	1	-	-	-	2	-
ふじみ野市	966	959	913	843	10	584	249	70	-	2	68	12	12	-	20	5	15	3	11	11	-	-	-	-	2	5	-

第1表 (続き)

(単位:人)

市町村等	平成26年3月進学者														卒業業者				その他者	就職者	不詳・死の者					
	卒業者 総数	進学者 計	全日制高等学校						通信制高等学校		定時制高等学校		特別支援学校		専修学校 計	各種 学校	公共職 業能力 開発施設等									
			全日制			県外			計	県内	県外	計	県内	県外												
			計	国立	公立	私立	国立	公立										私立								
三芳町	379	374	360	340	1	246	93	20	1	-	19	4	4	4	2	2	1	5	5	2	-	-	-	3	-	
毛呂山町	276	272	259	257	5	177	75	2	-	2	3	3	3	7	4	3	-	3	3	-	-	-	-	-	4	-
越生町	120	120	115	114	2	75	37	1	-	1	-	-	-	3	2	1	-	2	2	-	-	-	-	-	-	-
淨川町	134	134	127	125	2	86	37	2	-	2	-	-	-	6	2	4	-	1	1	-	-	-	-	-	-	-
嵐山町	162	162	155	149	1	97	51	6	-	6	1	1	-	5	2	3	-	1	1	-	-	-	-	-	-	-
小川町	237	234	223	219	2	144	73	4	-	1	3	-	-	9	5	4	-	2	2	-	-	-	-	-	1	2
川島町	199	198	190	188	2	135	51	2	-	2	-	-	-	8	6	2	-	-	-	-	-	-	-	-	1	-
吉見町	211	208	192	188	1	125	62	4	-	1	3	8	8	4	3	1	-	4	4	-	-	-	-	-	3	-
鳩山町	92	92	87	86	1	58	27	1	-	1	-	-	-	4	3	1	-	1	1	-	-	-	-	-	-	-
とぎがや町	99	99	92	90	3	54	33	2	-	1	1	-	-	2	2	-	-	5	5	-	-	-	-	-	-	-
東秩父村	34	34	33	33	-	23	10	-	-	-	-	1	-	-	-	-	-	-	-	-	-	-	-	-	-	-
熊谷市	1,761	1,741	1,660	1,610	1	1,196	413	50	1	5	44	30	30	15	4	11	3	33	33	-	1	2	-	7	10	-
秩父市	639	636	623	614	-	532	82	9	-	-	9	4	4	1	-	1	2	6	6	-	-	-	-	-	3	-
本庄市	690	677	630	602	-	438	164	28	-	2	26	17	16	10	2	8	7	13	13	-	3	-	-	4	6	-
深谷市	1,365	1,351	1,307	1,282	-	1,040	242	25	-	4	21	16	15	9	3	6	3	16	15	1	4	-	-	2	8	-
横瀬町	85	85	84	83	-	74	9	1	-	-	1	-	-	-	-	-	-	-	-	-	-	-	-	-	-	-
吾野町	103	101	98	98	-	84	14	-	-	-	-	2	2	1	-	1	-	-	-	-	-	-	-	1	1	-
長瀨町	68	68	66	66	-	57	9	-	-	-	-	-	-	-	-	-	-	1	1	1	-	-	-	-	-	-
小鹿野町	129	125	121	118	-	109	9	3	-	1	2	-	-	-	-	-	-	4	4	-	1	-	-	2	1	-
美里町	104	104	101	100	-	75	25	1	-	-	-	-	-	1	-	1	2	-	-	-	-	-	-	-	-	-
神川町	143	140	133	123	-	99	24	10	-	4	6	1	1	2	1	1	2	2	2	-	-	-	-	2	1	-
上里町	322	315	307	294	-	238	56	13	-	2	11	2	2	1	1	-	2	3	3	-	1	-	1	2	3	-
寄居町	324	320	306	303	-	245	58	3	-	-	3	6	6	5	2	3	1	2	2	-	-	-	-	1	3	-

第1表 (続き)

(単位:人)

市町村等	平成26年度進学者														卒業生										就職者	その他者	不詳・死の者		
	卒業生総数	進学者計		全日制高等学校						進学者						高等学校		通信制高等学校		定時制高等学校		特別支援学校		専修学校等進学者				公共職業能力開発施設等	
		計	全日制			県内			計	国立	公立		私立		計	県内	県外		計	県内	県外		計	専修学校					各種学校
			計	国立	公立	私立	国立	公立			私立	計	県内	県外			計	県内			県外	計							
行田市	746	740	713	682	-	554	128	31	1	-	30	16	16	1	6	5	-	5	5	-	5	-	-	-	1	5			
加須市	1,034	1,022	953	863	-	738	125	90	-	1	89	26	26	-	23	10	13	2	18	18	-	1	-	-	2	9			
春日新市	2,158	2,128	2,031	1,917	-	1,580	337	114	-	8	106	35	34	1	33	12	21	2	27	27	-	10	-	-	1	12			
羽生市	525	520	495	432	-	382	50	63	-	2	61	16	16	-	6	-	6	-	3	3	-	1	-	-	1	3			
越谷市	3,036	2,972	2,781	2,518	-	1,900	618	263	4	8	251	66	66	-	86	44	42	3	36	36	-	11	-	4	14	35			
久喜市	1,312	1,290	1,238	1,152	-	895	257	86	1	4	81	24	24	-	18	5	13	1	9	9	-	2	-	-	6	14			
八潮市	713	695	632	534	-	475	59	98	-	10	88	17	17	-	37	16	21	2	7	7	-	1	-	-	7	10			
三郷市	1,076	1,040	945	800	1	699	100	145	3	45	97	39	35	4	40	11	29	2	14	14	-	2	-	-	10	23			
蓮田市	497	493	484	453	-	342	111	31	-	1	30	1	1	-	5	1	4	2	1	1	-	1	-	-	-	3			
幸手市	400	387	348	318	-	269	49	30	-	2	28	15	15	-	13	11	2	2	9	9	-	1	-	-	5	7			
吉川市	680	662	615	569	1	456	112	46	-	6	40	22	22	-	16	10	6	-	9	9	-	5	-	1	4	8			
白岡市	480	479	457	422	-	303	119	35	1	1	33	4	4	-	11	-	11	2	5	5	-	-	-	-	-	1	-		
宮代町	246	244	238	224	-	179	45	14	-	3	11	1	1	-	4	-	4	-	1	1	-	1	-	-	-	1	-		
杉戸町	400	395	380	348	-	278	70	32	-	2	30	1	1	-	11	7	4	1	2	2	-	2	-	-	2	1	-		
松伏町	369	360	328	307	-	257	50	21	-	2	19	11	11	-	19	13	6	-	2	2	-	-	-	-	5	4	-		
私立中学校卒業生計	3,042	3,028	3,013	2,945	1	17	2,927	68	4	13	51	1	1	-	14	-	14	-	-	-	-	2	1	-	-	11	-		
さいたま市	1,232	1,228	1,224	1,189	-	12	1,177	35	2	9	24	1	1	-	3	-	3	-	-	-	-	1	-	-	-	3	-		
新座市	200	197	196	186	-	-	186	10	-	1	9	-	-	-	1	-	1	-	-	-	-	-	-	-	-	3	-		
川越市	517	515	513	507	-	-	507	6	-	-	6	-	-	-	2	-	2	-	-	-	-	-	-	-	-	2	-		
飯能市	124	122	118	117	-	-	117	1	-	-	1	-	-	-	4	-	4	-	-	-	-	1	1	-	-	-	-		
東松山市	95	95	94	93	-	-	93	1	1	-	-	-	-	-	1	-	1	-	-	-	-	-	-	-	-	-	-		
狭山市	200	198	197	190	-	2	188	7	-	2	5	-	-	-	1	-	1	-	-	-	-	-	-	-	-	2	-		
毛呂山町	33	33	33	31	1	1	29	2	-	-	2	-	-	-	-	-	-	-	-	-	-	-	-	-	-	-	-		
嵐山町	69	69	68	67	-	1	66	1	-	-	1	-	-	-	1	-	1	-	-	-	-	-	-	-	-	-	-		
本庄市	73	73	73	73	-	1	72	-	-	-	-	-	-	-	-	-	-	-	-	-	-	-	-	-	-	-	-		
加須市	113	113	112	109	-	-	109	3	1	1	1	-	-	-	1	-	1	-	-	-	-	-	-	-	-	-	-		
春日部市	121	121	121	120	-	-	120	1	-	-	1	-	-	-	1	-	1	-	-	-	-	-	-	-	-	-	-		
越谷市	206	205	204	204	-	-	204	1	-	-	1	-	-	-	-	-	-	-	-	-	-	-	-	-	-	1	-		
杉戸町	59	59	59	59	-	-	59	-	-	-	-	-	-	-	-	-	-	-	-	-	-	-	-	-	-	-	-		
国立中学校卒業生計	174	174	174	129	-	65	64	45	13	-	32	-	-	-	-	-	-	-	-	-	-	-	-	-	-	-	-		
公立中学校卒業生計	62,558	61,682	58,291	53,406	141	39,495	13,770	4,885	60	230	4,595	1,368	1,348	20	1,274	421	853	92	657	644	13	141	17	11	228	477	2		
私立中学校卒業生計	3,042	3,028	3,013	2,945	1	17	2,927	68	4	13	51	1	1	-	14	-	14	-	-	-	-	2	1	-	-	11	-		
県内中学校卒業生計	65,774	64,884	61,478	56,480	142	39,577	16,761	4,998	77	243	4,678	1,369	1,349	20	1,288	421	867	92	657	644	13	143	18	11	228	488	2		

(注)「就職者」は、就職進学者を含まない。



第2表 中学校卒業者の進路状況(割合・市町村別)

(単位: %)

市町村等	高等学校卒業者														進学者				不詳 死 亡 の 者								
	高等学校														進学者												
	全日制				通信制				高等専門学校		特別支援学校				専修学校		進学者										
	進学者 計		卒業 者		進学者 計		卒業 者		進学者 計		卒業 者		進学者 計		卒業 者		進学者 計			卒業 者							
県内中学校卒業者計	1000	98.6	85.9	0.2	60.2	25.5	7.6	0.1	0.4	7.1	2.1	2.1	0.0	0.0	0.6	1.3	0.1	1.0	1.0	0.0	0.2	0.0	0.0	0.3	0.7	0.0	
国立中学校卒業者計	1000	100.0	74.1	-	37.4	36.8	25.9	7.5	-	18.4	-	-	-	-	-	-	-	-	-	-	-	-	-	-	-	-	-
さいたま市	1000	100.0	74.1	-	37.4	36.8	25.9	7.5	-	18.4	-	-	-	-	-	-	-	-	-	-	-	-	-	-	-	-	-
公立中学校卒業者計	1000	98.6	85.4	0.2	63.1	22.0	7.8	0.1	0.4	7.3	2.2	2.2	0.0	0.0	0.7	1.4	0.1	1.1	1.0	0.0	0.2	0.0	0.0	0.4	0.8	0.0	
さいたま市	1000	98.7	86.5	0.1	59.5	27.0	8.3	0.2	0.4	7.7	1.5	1.5	-	-	0.5	1.1	0.1	0.8	0.7	0.0	0.2	0.1	0.0	0.2	0.8	-	
川口市	1000	97.9	77.1	0.0	58.5	18.6	14.0	0.0	0.1	13.9	3.2	3.2	0.0	0.0	0.7	1.7	0.1	1.0	1.0	0.0	0.4	0.1	-	0.7	1.0	0.0	
鴻巣市	1000	99.3	88.3	0.1	60.8	27.4	2.8	-	-	2.8	5.2	5.2	-	-	0.2	1.5	0.1	1.1	1.1	-	0.2	-	-	0.3	0.3	-	
上尾市	1000	99.0	90.2	0.1	65.4	24.7	3.6	0.1	0.3	3.2	1.7	1.7	-	-	0.4	1.7	0.2	1.2	1.2	-	0.1	-	0.0	0.5	0.4	-	
草加市	1000	98.2	76.8	0.0	61.1	15.7	13.1	0.2	0.4	12.5	3.2	3.0	0.1	0.1	1.7	1.9	0.3	1.3	1.3	-	0.3	0.0	-	0.5	0.9	-	
蕨市	1000	99.0	73.3	-	52.4	21.0	16.7	0.2	0.6	15.9	5.1	4.7	0.4	0.4	3.1	-	3.1	-	0.8	0.8	-	0.4	-	-	0.4	0.2	-
戸田市	1000	98.2	72.4	0.1	55.3	17.0	16.4	-	0.1	16.3	6.8	6.8	-	-	0.2	1.3	0.2	1.0	1.0	-	0.3	-	-	0.8	0.7	-	
朝霞市	1000	98.8	82.9	0.4	55.9	26.6	11.5	-	0.3	11.3	1.2	1.2	-	-	0.1	2.0	0.1	1.2	1.2	-	0.3	-	-	0.5	0.4	-	
志木市	1000	98.2	81.9	0.7	53.4	27.9	12.8	0.2	0.3	12.3	1.2	1.2	-	-	1.2	1.2	0.2	1.0	1.0	-	0.8	0.2	-	0.2	0.7	-	
和光市	1000	99.0	77.0	0.7	55.0	21.3	17.2	0.2	0.5	16.5	1.4	1.2	0.2	0.2	2.9	-	2.9	0.2	0.3	0.3	-	0.2	0.2	-	0.7	-	
新座市	1000	98.6	79.9	0.5	59.0	20.4	12.4	0.2	0.6	11.6	2.7	2.6	0.2	0.2	2.7	0.5	2.2	0.2	0.7	0.7	-	0.2	-	0.6	0.6	-	
桶川市	1000	97.6	88.1	0.3	63.1	24.8	3.6	-	-	3.6	2.3	2.3	-	-	0.9	1.1	-	1.7	1.7	-	0.2	0.3	0.2	0.3	1.5	-	
北本市	1000	99.5	90.0	-	65.5	24.6	5.0	0.3	0.2	4.5	2.9	2.9	-	-	0.8	0.8	0.2	0.6	0.5	0.2	0.2	-	-	0.2	0.2	-	
伊奈町	1000	99.4	92.0	-	74.2	17.8	4.6	-	-	4.6	0.9	0.9	-	-	0.8	0.8	0.2	0.9	0.9	-	-	-	-	-	0.6	-	
川越市	1000	99.1	91.0	0.9	59.7	30.3	3.7	0.1	0.1	3.6	1.7	1.7	-	-	0.4	1.0	0.0	1.3	1.2	0.0	0.2	-	-	0.1	0.6	-	
所沢市	1000	98.5	78.7	0.1	56.6	22.0	12.1	0.1	0.4	11.6	3.5	3.4	0.1	0.1	2.8	0.5	2.3	0.2	1.3	1.2	0.0	0.3	-	0.0	0.4	0.7	
飯能市	1000	99.4	90.5	0.1	70.5	19.9	4.0	-	0.1	3.9	2.1	2.1	-	-	1.0	1.0	0.1	0.6	0.6	-	-	-	-	-	0.1	0.4	
東松山市	1000	99.1	92.2	0.8	66.3	25.1	2.5	-	0.3	2.2	1.2	1.1	0.1	0.1	1.8	1.1	0.8	1.1	1.2	1.2	-	-	-	-	0.5	0.4	
狭山市	1000	99.1	85.6	0.6	61.6	23.5	5.7	0.2	0.1	5.5	4.5	4.5	-	-	0.4	1.9	0.1	0.9	0.6	0.2	0.2	-	-	-	0.7	-	
入間市	1000	98.3	81.8	-	59.4	22.4	8.6	0.1	0.4	8.1	3.5	3.5	-	-	0.9	2.1	-	1.4	1.3	0.1	0.3	-	-	0.4	1.0	-	
富士見市	1000	99.2	88.7	1.0	63.8	23.9	6.9	-	0.2	6.7	1.4	1.4	-	-	0.5	1.3	-	0.4	0.4	-	-	-	-	-	0.8	-	
坂戸市	1000	98.4	91.5	0.9	60.4	30.2	3.3	-	-	3.3	0.4	0.4	-	-	0.8	1.2	0.1	1.1	1.1	-	0.2	-	-	-	0.1	1.3	
鶴ヶ島市	1000	98.7	92.6	2.2	59.8	30.7	3.8	-	0.3	3.4	0.6	0.6	-	-	0.8	0.5	-	0.5	0.5	-	-	-	-	-	0.3	0.9	
日高市	1000	99.4	91.3	-	69.1	22.2	2.4	-	0.2	2.2	2.2	2.2	-	-	1.4	0.6	0.2	1.2	1.2	-	0.2	-	-	-	-	0.4	-
ふじみ野市	1000	99.3	87.3	1.0	60.5	25.8	7.2	-	0.2	7.0	1.2	1.2	-	-	0.5	1.6	0.3	1.1	1.1	-	-	-	-	-	0.2	0.5	

第2表 (続き)

(単位: %)

市町村等	平成26年3月進学者															卒業生				その他 の者	不詳 死 亡 の 者					
	卒業 者 総 数	進学者 計	全日制高等学校					通信制高等学校					高等 専門 学校 等	特別支援学校		専修 学校	各種 学校	専修学校等進学・入学者 公共職 業能力 開発施 設等	就職 者							
			全日 制		県外			定時制高等学校		通信制高等学校		特別支援学校														
			計	国立	公立	私立	国立	公立	私立	計	県内	県外		計	県内							県外				
三芳町	1000	987	0.3	649	24.5	5.3	-	5.0	1.1	1.1	-	1.1	0.5	0.5	1.3	1.3	-	0.5	-	-	-	-	-	0.8	-	
毛呂山町	1000	986	93.1	1.8	64.1	27.2	0.7	-	0.7	1.1	-	2.5	1.4	1.1	1.1	1.1	-	-	-	-	-	-	-	1.4	-	
越生町	1000	1000	95.0	1.7	62.5	30.8	0.8	-	0.8	-	-	2.5	1.7	0.8	1.7	1.7	-	-	-	-	-	-	-	-	-	-
浄川町	1000	1000	93.3	1.5	64.2	27.6	1.5	-	1.5	-	-	4.5	1.5	3.0	0.7	0.7	-	-	-	-	-	-	-	-	-	-
鳳山町	1000	1000	95.7	0.6	59.9	31.5	3.7	-	3.7	0.6	0.6	-	3.1	1.2	1.9	0.6	0.6	-	-	-	-	-	-	-	-	-
小川町	1000	98.7	92.4	0.8	60.8	30.8	1.7	-	1.7	-	-	3.8	2.1	1.7	0.8	0.8	0.8	-	-	-	-	-	-	0.4	0.8	-
川島町	1000	99.5	94.5	1.0	67.8	25.6	1.0	-	1.0	-	-	4.0	3.0	1.0	-	-	-	-	-	-	-	-	-	0.5	-	-
吉景町	1000	98.6	91.0	0.5	59.2	29.4	1.9	-	1.9	3.8	3.8	1.9	1.4	0.5	1.9	1.9	1.9	-	-	-	-	-	-	-	1.4	-
鳩山町	1000	1000	94.6	1.1	63.0	29.3	1.1	-	1.1	-	-	4.3	3.3	1.1	1.1	1.1	1.1	-	-	-	-	-	-	-	-	-
七ヶがた町	1000	1000	92.9	3.0	54.5	33.3	2.0	-	2.0	1.0	1.0	-	2.0	2.0	-	-	-	-	-	-	-	-	-	-	-	-
東秩父村	1000	1000	97.1	-	67.6	29.4	-	-	2.9	2.9	-	-	-	-	-	-	-	-	-	-	-	-	-	-	-	-
熊谷市	1000	98.9	94.3	0.1	67.9	23.5	2.8	0.1	0.3	2.5	1.7	1.7	0.2	0.6	0.2	1.9	1.9	-	0.1	0.1	-	-	-	0.4	0.6	-
秩父市	1000	99.5	97.5	-	83.3	12.8	1.4	-	1.4	0.6	0.6	-	0.2	-	0.3	0.9	0.9	-	-	-	-	-	-	-	0.5	-
本庄市	1000	98.1	91.3	87.2	-	63.5	23.8	4.1	-	0.3	3.8	2.5	2.3	0.1	1.4	0.3	1.2	1.0	1.9	1.9	-	-	-	0.4	0.9	-
深谷市	1000	99.0	95.8	93.9	-	76.2	17.7	1.8	-	0.3	1.5	1.2	1.1	0.1	0.7	0.2	0.4	0.2	1.2	1.1	0.1	0.1	0.3	-	0.1	0.6
横瀬町	1000	1000	98.8	97.6	-	87.1	10.6	1.2	-	-	1.2	-	-	-	-	-	-	-	-	-	-	-	-	-	-	-
皆野町	1000	98.1	95.1	-	81.6	13.6	-	-	-	-	1.9	1.9	-	1.0	-	-	-	-	-	-	-	-	-	-	1.0	1.0
長瀨町	1000	1000	97.1	-	83.8	13.2	-	-	-	-	-	-	-	-	-	-	-	-	-	-	-	-	-	-	-	-
小櫃野町	1000	96.9	93.8	91.5	-	84.5	7.0	2.3	-	0.8	1.6	-	-	-	-	-	-	-	0.8	0.8	-	-	-	1.6	0.8	-
美里町	1000	1000	97.1	96.2	-	72.1	24.0	1.0	-	1.0	-	-	-	-	1.0	-	1.0	1.9	-	-	-	-	-	-	-	-
神川町	1000	97.9	93.0	86.0	-	69.2	16.8	7.0	-	2.8	4.2	0.7	0.7	-	1.4	0.7	1.4	1.4	1.4	1.4	-	-	-	1.4	0.7	-
上里町	1000	97.8	95.3	91.3	-	73.9	17.4	4.0	-	0.6	3.4	0.6	0.6	-	0.3	0.3	-	0.6	0.9	0.9	-	-	0.3	-	0.6	0.9
寄居町	1000	98.8	94.4	93.5	-	75.6	17.9	0.9	-	-	0.9	1.9	1.9	-	1.5	0.6	0.9	0.3	0.6	0.6	-	-	-	0.3	0.9	-

第2表 (続き)

(単位: %)

市町村等	平成26年3月進学者														卒業生				その他 の者	不詳 死 亡 の 者							
	卒業 者 総 数	進 学 者 計	全 日 制 高 等 学 校						定 時 制 高 等 学 校		通 信 制 高 等 学 校		高 等 専 門 学 校		特 別 支 援 学 校		専 修 学 校				専 修 学 校 等 進 学 入 学 者		就 職 者				
			全 日 制			県 外			計	県 内	県 外	計	県 内	県 外	計	県 内	県 外	専 修 学 校			各 種 学 校	公 共 職 業 能 力 開 発 施 設 等					
			計	国 立	公 立	私 立	国 立	公 立																私 立			
行田市	1000	992	956	914	-	743	172	42	0.1	-	40	21	21	-	0.8	0.1	0.7	-	-	-	-	-	0.1	0.7	-		
加須市	1000	988	922	835	-	714	121	87	-	0.1	86	25	25	-	2.2	1.0	1.3	0.2	1.7	1.7	-	0.1	-	0.2	0.9	-	
春日部市	1000	986	941	888	-	732	156	53	-	0.4	49	16	16	0.0	1.5	0.6	1.0	0.1	1.3	1.3	-	0.5	-	0.0	0.6	0.3	-
羽生市	1000	990	943	823	-	728	95	120	-	0.4	116	30	30	-	1.1	-	1.1	-	0.6	0.6	-	0.2	-	-	0.2	0.6	-
越谷市	1000	979	916	829	-	626	204	87	0.1	0.3	83	22	22	-	2.8	1.4	1.4	0.1	1.2	1.2	-	0.4	-	0.1	0.5	1.2	-
久喜市	1000	983	944	878	-	682	196	66	0.1	0.3	62	18	18	-	1.4	0.4	1.0	0.1	0.7	0.7	-	0.2	-	-	0.5	1.1	-
八潮市	1000	975	886	749	-	666	83	137	-	1.4	123	24	24	-	5.2	2.2	2.9	0.3	1.0	1.0	-	0.1	-	-	1.0	1.4	-
三郷市	1000	967	878	743	0.1	650	93	135	0.3	4.2	90	36	33	0.4	3.7	1.0	2.7	0.2	1.3	1.3	-	0.2	-	-	0.9	2.1	0.1
蓮田市	1000	992	974	911	-	688	223	62	-	0.2	60	0.2	0.2	-	1.0	0.2	0.8	0.4	0.2	0.2	-	-	0.2	-	-	0.6	-
幸手市	1000	968	870	795	-	673	123	75	-	0.5	70	38	38	-	3.3	2.8	0.5	0.5	2.3	2.3	-	0.3	-	-	1.3	1.8	-
吉川市	1000	974	904	837	0.1	671	165	68	-	0.9	59	32	32	-	2.4	1.5	0.9	-	1.3	1.3	-	0.7	-	0.1	0.6	1.2	-
白岡市	1000	998	952	879	-	631	248	73	0.2	0.2	69	0.8	0.8	-	2.3	-	2.3	0.4	1.0	1.0	-	-	-	-	-	0.2	-
宮代町	1000	992	967	911	-	728	183	57	-	1.2	45	0.4	0.4	-	1.6	-	1.6	-	0.4	0.4	-	0.4	-	-	-	0.4	-
杉戸町	1000	988	950	870	-	695	175	80	-	0.5	75	0.3	0.3	-	2.8	1.8	1.0	0.3	0.5	0.5	-	0.5	-	-	0.5	0.3	-
松伏町	1000	976	889	832	-	696	136	57	-	0.5	51	3.0	3.0	-	5.1	3.5	1.6	-	0.5	0.5	-	-	-	-	1.4	1.1	-
私立中学校卒業生計	1000	995	990	968	0.0	662	22	22	0.1	0.4	1.7	0.0	0.0	-	0.5	-	0.5	-	-	-	-	0.1	0.0	-	-	0.4	-
さいたま市	1000	997	994	965	-	1.0	955	2.8	0.2	0.7	1.9	0.1	0.1	-	0.2	-	0.2	-	-	-	-	0.1	-	-	-	0.2	-
新座市	1000	985	980	930	-	-	930	5.0	-	0.5	4.5	-	-	-	0.5	-	0.5	-	-	-	-	-	-	-	-	1.5	-
川越市	1000	996	992	981	-	-	981	1.2	-	-	1.2	-	-	-	0.4	-	0.4	-	-	-	-	-	-	-	-	0.4	-
飯能市	1000	984	952	944	-	-	944	0.8	-	-	0.8	-	-	-	3.2	-	3.2	-	-	-	-	0.8	0.8	-	-	-	-
東松山市	1000	1000	989	979	-	-	979	1.1	1.1	-	-	-	-	-	1.1	-	1.1	-	-	-	-	-	-	-	-	-	-
狭山市	1000	990	985	950	-	1.0	940	3.5	-	1.0	2.5	-	-	-	0.5	-	0.5	-	-	-	-	-	-	-	-	1.0	-
毛呂山町	1000	1000	1000	939	3.0	3.0	879	6.1	-	-	6.1	-	-	-	-	-	-	-	-	-	-	-	-	-	-	-	-
嵐山町	1000	1000	986	971	-	1.4	957	1.4	-	-	1.4	-	-	-	1.4	-	1.4	-	-	-	-	-	-	-	-	-	-
本庄市	1000	1000	1000	1000	-	1.4	986	-	-	-	-	-	-	-	-	-	-	-	-	-	-	-	-	-	-	-	-
加須市	1000	1000	991	965	-	-	965	2.7	0.9	0.9	0.9	-	-	-	0.9	-	0.9	-	-	-	-	-	-	-	-	-	-
春日部市	1000	1000	1000	992	-	-	992	0.8	-	-	0.8	-	-	-	-	-	-	-	-	-	-	-	-	-	-	-	-
越谷市	1000	995	995	990	-	-	990	0.5	-	-	0.5	-	-	-	-	-	-	-	-	-	-	-	-	-	-	0.5	-
杉戸町	1000	1000	1000	1000	-	-	1000	-	-	-	-	-	-	-	-	-	-	-	-	-	-	-	-	-	-	-	-
国立中学校卒業生計	1000	1000	1000	741	-	37.4	36.8	25.9	7.5	-	18.4	-	-	-	-	-	-	-	-	-	-	-	-	-	-	-	-
公立中学校卒業生計	1000	986	932	854	0.2	63.1	22.0	7.8	0.1	0.4	7.3	2.2	2.2	0.0	2.0	0.7	1.4	0.1	1.1	1.0	0.0	0.2	0.0	0.0	0.4	0.8	0.0
私立中学校卒業生計	1000	995	990	968	0.0	0.6	96.2	2.2	0.1	0.4	1.7	0.0	0.0	-	0.5	-	0.5	-	-	-	-	-	-	-	-	0.4	-
県内中学校卒業生計	1000	986	935	859	0.2	60.2	25.5	7.6	0.1	0.4	7.1	2.1	2.1	0.0	2.0	0.6	1.3	0.1	1.0	1.0	0.0	0.2	0.0	0.0	0.3	0.7	0.0

(注)「就職者」は、就職進学者を含まない。

第3表 全日制高等学校進学者の内訳(人数・市町村別)

(単位:人)

市町村等	全日制高等学校進学者						県内進学者						県外進学者														
	計			私立			公立			私立			公立			私立											
	男	女	計	男	女	計	男	女	計	男	女	計	男	女	計	男	女	計									
県内中学校卒業生計	61,478	29,944	56,480	29,048	27,432	142	73	69	39,577	19,469	20,108	16,761	9,506	7,255	4,998	2,486	2,512	77	32	45	243	112	131	4,678	2,342	2,336	
国立中学校卒業生計	174	85	129	67	62	-	-	-	65	36	29	64	31	33	45	18	27	13	3	10	-	-	-	-	32	15	17
さいたま市	174	85	129	67	62	-	-	-	65	36	29	64	31	33	45	18	27	13	3	10	-	-	-	32	15	17	
公立中学校卒業生計	58,291	29,856	53,406	27,430	25,976	141	73	68	39,495	19,425	20,070	13,770	7,932	5,838	4,885	2,426	2,459	60	27	33	230	104	126	4,595	2,295	2,300	
さいたま市	10,159	5,236	9,270	4,839	4,431	6	4	2	6,375	3,110	3,265	2,889	1,725	1,164	889	397	492	22	8	14	40	18	22	827	371	456	
川口市	4,157	2,151	3,517	1,864	1,653	1	1	-	2,668	1,360	1,308	848	503	345	640	287	353	2	1	1	6	2	4	632	284	348	
浦和市	974	496	944	482	462	1	-	1	650	326	324	293	156	137	30	14	16	-	-	-	-	-	-	30	14	16	
上尾市	1,964	976	1,889	934	955	2	1	1	1,370	641	729	517	292	225	75	42	33	3	1	2	6	5	1	66	36	30	
草加市	1,985	1,029	1,695	899	796	1	-	1	1,348	679	669	346	220	126	290	130	160	5	1	4	9	4	5	276	125	151	
蕨市	459	227	374	180	194	-	-	-	267	119	148	107	61	46	85	47	38	1	1	-	3	3	-	81	43	38	
戸田市	944	513	770	421	349	1	1	-	588	295	293	181	125	56	174	92	82	-	-	-	1	-	1	173	92	81	
朝霞市	1,063	556	933	498	435	5	1	4	629	306	323	299	191	108	130	58	72	-	-	-	3	-	3	127	58	69	
志木市	571	300	494	262	232	4	1	3	322	148	174	168	113	55	77	38	39	1	1	-	2	2	-	74	35	39	
和光市	553	287	452	232	220	4	3	1	323	161	162	125	68	57	101	55	46	1	-	1	3	-	3	97	55	42	
新座市	1,157	590	1,002	506	496	6	5	1	740	348	392	256	153	103	155	84	71	3	2	1	7	2	5	145	80	65	
桶川市	611	292	587	281	306	2	1	1	420	183	237	165	97	68	24	11	13	-	-	-	-	-	-	24	11	13	
北本市	592	323	561	306	255	-	-	-	408	213	195	153	93	60	31	17	14	2	1	1	1	1	-	28	15	13	
伊奈町	509	259	485	244	241	-	-	-	391	180	211	94	64	30	24	15	9	-	-	-	-	-	-	24	15	9	
川越市	2,720	1,449	2,613	1,395	1,218	27	15	12	1,716	873	843	870	507	363	107	54	53	2	1	1	3	2	1	102	51	51	
所沢市	2,487	1,290	2,156	1,138	1,018	3	1	2	1,550	779	771	603	358	245	331	152	179	3	2	1	11	5	6	317	145	172	
熊本市	660	327	632	313	319	1	1	-	492	243	249	139	69	70	28	14	14	-	-	-	1	1	-	27	13	14	
東松山市	720	374	701	364	337	6	2	4	504	254	250	191	108	83	19	10	9	-	-	-	2	1	1	17	9	8	
狭山市	1,151	618	1,079	584	495	7	5	2	776	422	354	296	157	139	72	34	38	2	1	1	1	-	1	69	33	36	
人間市	1,244	622	1,126	561	565	-	-	-	818	393	425	308	168	140	118	61	57	1	-	1	6	3	3	111	58	53	
富士見市	903	461	838	432	406	9	9	-	603	307	296	226	116	110	65	29	36	-	-	-	2	-	2	63	29	34	
坂戸市	808	420	760	405	375	8	3	5	515	246	269	257	156	101	28	15	13	-	-	-	-	-	-	28	15	13	
鶴ヶ島市	616	303	592	288	304	14	4	10	382	174	208	196	110	86	24	15	9	-	-	-	2	1	1	22	14	8	
日高市	464	230	452	225	227	-	-	-	342	165	177	110	60	50	12	5	7	-	-	-	1	-	1	11	5	6	
ふじみ野市	913	446	843	408	435	10	3	7	584	265	319	249	140	109	70	38	32	-	-	-	2	2	-	68	36	32	

第3表 (続き)

(単位:人)

市町村等	全日制高等学校進学者						県内進学者						県外進学者						私立		公立		国立		公立		私立									
	計		男		女		計		男		女		計		男		女		計		男		女		計		男		女		計		男		女	
	計	男	女	計	男	女	計	男	女	計	男	女	計	男	女	計	男	女	計	男	女	計	男	女	計	男	女	計	男	女	計	男	女			
三芳町	360	190	170	340	181	159	1	-	1	115	43	93	50	43	20	9	11	1	-	1	-	-	-	19	9	10	-	-	-	-	-	-	-			
毛呂山町	259	132	127	257	131	126	5	4	1	82	30	75	45	30	2	1	1	-	-	-	-	-	2	1	1	-	-	-	-	-	-	-	-			
越生町	115	53	62	114	52	62	2	1	1	75	17	37	20	17	1	1	1	-	-	-	-	-	1	1	1	-	-	-	-	-	-	-	-			
滑川町	127	65	62	125	63	62	2	-	2	86	22	37	15	22	2	2	2	-	-	-	-	-	2	2	2	-	-	-	-	-	-	-	-			
福山町	155	82	73	149	76	73	1	1	-	97	24	51	27	24	6	6	6	-	-	-	-	-	6	6	6	-	-	-	-	-	-	-	-	-		
小川町	223	114	109	219	111	108	2	2	-	144	39	73	34	39	4	3	1	-	-	-	-	-	4	3	3	-	-	-	-	-	-	-	-	-		
川島町	190	86	104	188	86	102	2	2	-	135	24	51	27	24	2	2	2	-	-	-	-	-	2	2	2	-	-	-	-	-	-	-	-	-		
吉見町	192	96	96	188	93	95	1	1	-	125	36	62	26	36	4	3	1	-	-	-	-	-	4	3	1	-	-	-	-	-	-	-	-	-		
鳩山町	87	43	44	86	43	43	1	-	1	58	14	27	13	14	1	1	1	-	-	-	-	-	1	1	-	-	-	-	-	-	-	-	-	-		
七ヶがわ町	92	52	40	90	51	39	3	-	3	54	15	33	18	15	2	1	1	-	-	-	-	-	2	1	1	-	-	-	-	-	-	-	-	-		
真珠交村	33	16	17	33	16	17	-	-	-	23	4	10	6	4	-	-	-	-	-	-	-	-	-	-	-	-	-	-	-	-	-	-	-	-		
熊谷市	1,660	843	817	1,610	816	794	1	1	-	1,196	221	413	192	221	50	27	23	1	1	-	-	-	50	27	23	1	1	-	-	-	-	-	-	-	-	
秩父市	623	301	322	614	293	321	-	-	-	532	31	82	51	31	9	8	1	-	-	-	-	-	9	8	1	-	-	-	-	-	-	-	-	-	-	
本庄市	630	303	327	602	293	309	-	-	-	438	81	164	83	81	28	10	18	-	-	-	-	-	28	10	18	-	-	-	-	-	-	-	-	-	-	
深谷市	1,307	695	612	1,282	680	602	-	-	-	1,040	117	242	125	117	25	15	10	-	-	-	-	-	25	15	10	-	-	-	-	-	-	-	-	-	-	
桐生町	84	45	39	83	45	38	-	-	-	74	3	9	6	3	1	1	1	-	-	-	-	-	1	1	1	-	-	-	-	-	-	-	-	-	-	
皆野町	98	52	46	98	52	46	-	-	-	84	8	14	6	8	-	-	-	-	-	-	-	-	-	-	-	-	-	-	-	-	-	-	-	-	-	
長瀬町	66	31	35	66	31	35	-	-	-	57	1	9	1	8	-	-	-	-	-	-	-	-	-	-	-	-	-	-	-	-	-	-	-	-	-	
小鹿野町	121	65	56	118	63	55	55	55	-	109	6	9	6	3	3	2	1	-	-	-	-	-	3	2	1	-	-	-	-	-	-	-	-	-	-	
美里町	101	59	42	100	58	42	-	-	-	75	10	32	15	10	1	1	1	-	-	-	-	-	1	1	1	-	-	-	-	-	-	-	-	-	-	
神川町	133	65	68	123	64	59	-	-	-	99	9	24	15	9	10	1	9	-	-	-	-	-	10	1	9	-	-	-	-	-	-	-	-	-	-	
上里町	307	139	168	294	132	162	-	-	-	238	31	56	25	31	13	7	6	-	-	-	-	-	13	7	6	-	-	-	-	-	-	-	-	-	-	
香居町	306	160	146	303	157	146	-	-	-	245	27	58	31	27	3	3	3	-	-	-	-	-	3	3	3	-	-	-	-	-	-	-	-	-	-	





第4表 (続き)

(単位: %)

市町村等	全日制高等学校進学者						県内進学者						県外進学者					
	計		男		女		計		男		女		計		男		女	
	1000	528	472	503	442	0.3	68.3	36.4	31.9	11.9	3.1	0.3	5.6	2.5	3.1	0.3	—	—
三芳町	1000	528	472	503	442	0.3	68.3	36.4	31.9	11.9	3.1	0.3	5.6	2.5	3.1	0.3	—	—
毛呂山町	1000	510	490	506	486	1.9	68.3	31.7	36.7	17.4	0.4	—	0.8	0.4	0.4	—	—	
越生町	1000	461	539	452	539	1.7	65.2	27.0	38.3	17.4	0.9	—	0.9	0.9	—	—	—	
滑川町	1000	512	488	496	488	1.6	67.7	37.8	29.9	11.8	1.6	—	1.6	1.6	—	—	—	
嵐山町	1000	529	471	490	471	0.6	62.6	31.0	31.6	17.4	3.9	—	3.9	3.9	—	—	—	
小川町	1000	511	489	498	484	0.9	64.6	33.6	30.9	15.2	0.4	—	1.8	1.3	0.4	—	—	
川島町	1000	453	547	453	537	1.1	71.1	30.0	41.1	12.6	1.1	—	1.1	—	—	—	—	
吉見町	1000	500	500	494	495	0.5	65.1	34.4	30.7	13.5	1.6	—	2.1	1.6	0.5	—	—	
鳩山町	1000	494	506	494	494	1.1	66.7	34.5	32.2	14.9	1.1	—	1.1	—	—	—	—	
七ヶがわ町	1000	565	435	554	424	3.3	58.7	35.9	22.8	19.6	1.1	—	2.2	1.1	1.1	—	—	
東秩父村	1000	485	515	485	515	—	69.7	30.3	39.4	18.2	—	—	—	—	—	—	—	
熊谷市	1000	508	492	492	478	0.1	72.0	37.5	34.5	11.6	1.4	—	3.0	1.6	1.4	0.1	0.1	
秩父市	1000	483	517	470	515	—	85.4	38.8	46.5	8.2	0.2	—	1.4	1.3	0.2	—	—	
本庄市	1000	481	519	465	490	—	69.5	33.3	36.2	13.2	2.9	—	4.4	1.6	2.9	—	—	
深谷市	1000	532	468	520	461	—	79.6	42.5	37.1	9.6	0.8	—	1.9	1.1	0.8	—	—	
横瀬町	1000	536	464	536	452	—	88.1	46.4	41.7	10.7	—	—	3.6	1.2	—	—	—	
皆野町	1000	531	469	531	469	—	85.7	46.9	38.8	6.1	8.2	—	—	—	—	—	—	
長瀨町	1000	470	530	470	530	—	86.4	45.5	40.9	1.5	12.1	—	—	—	—	—	—	
小蓮野町	1000	537	463	521	455	—	90.1	47.1	43.0	5.0	0.8	—	2.5	1.7	0.8	—	—	
美里町	1000	584	416	574	416	—	74.3	42.6	31.7	14.9	—	—	1.0	1.0	—	—	—	
神川町	1000	489	511	481	444	—	74.4	36.8	37.6	11.3	6.8	—	7.5	0.8	6.8	—	—	
上里町	1000	453	547	430	528	—	77.5	34.9	42.7	8.1	2.0	—	4.2	2.3	2.0	—	—	
寄居町	1000	523	477	513	477	—	80.1	41.2	38.9	10.1	8.8	—	1.0	1.0	—	—	—	











第6表 高等専門学校等・特別支援学校高等部・専修学校等進学・入学者の内訳(市町村別)

(単位:人)

市町村等	高等専門学校等												特別支援学校高等部												専修学校等												公共職業能力 開発施設等															
	計						高等専門学校						中等教育学校 後期課程						高等学校 別科						計						県内						県外						計						各種学校		公共職業能力 開発施設等	
	計		男		女		計		男		女		計		男		女		計		男		女		計		男		女		計		男		女		計		男		女											
	計	男	計	男	計	女	計	男	計	男	計	女	計	男	計	男	計	女	計	男	計	男	計	女	計	男	計	男	計	女	計	男	計	男	計	女	計	男	計	男	計	女	計	男	計	男	計	女				
県内中学校卒業生計	92	78	14	92	78	14	-	-	-	-	-	-	657	431	226	644	424	220	13	7	6	172	100	72	127	43	84	16	7	9	18	12	6	11	10	1	-	-	-	-	-	-	-	-	-	-	-	-				
国立中学校卒業生計	-	-	-	-	-	-	-	-	-	-	-	-	-	-	-	-	-	-	-	-	-	-	-	-	-	-	-	-	-	-	-	-	-	-	-	-	-	-	-	-	-	-	-	-	-	-	-	-				
さいたま市	-	-	-	-	-	-	-	-	-	-	-	-	-	-	-	-	-	-	-	-	-	-	-	-	-	-	-	-	-	-	-	-	-	-	-	-	-	-	-	-	-	-	-	-	-	-	-	-				
公立中学校卒業生計	92	78	14	92	78	14	-	-	-	-	-	-	657	431	226	644	424	220	13	7	6	169	99	70	125	42	83	16	7	9	17	11	6	11	10	1	-	-	-	-	-	-	-	-	-	-	-	-				
さいたま市	9	8	1	9	8	1	-	-	-	-	-	-	81	54	27	77	52	25	4	2	2	32	13	19	22	9	13	3	-	3	6	3	3	1	1	-	-	-	-	-	-	-	-	-	-	-	-	-				
川口市	3	2	1	3	2	1	-	-	-	-	-	-	47	28	19	46	27	19	1	1	-	19	6	13	15	4	11	1	-	1	3	2	1	-	-	-	-	-	-	-	-	-	-	-	-	-	-	-				
湖西市	1	1	-	1	1	-	-	-	-	-	-	-	12	8	4	12	8	4	-	-	-	2	-	2	2	-	2	-	-	-	-	-	-	-	-	-	-	-	-	-	-	-	-	-	-	-	-	-				
上野市	5	5	-	5	5	-	-	-	-	-	-	-	25	20	5	25	20	5	-	-	-	3	-	3	2	-	2	-	-	-	-	-	-	-	-	-	-	-	-	-	-	-	-	-	-	-	-	-				
草加市	6	6	-	6	6	-	-	-	-	-	-	-	28	18	10	28	18	10	-	-	-	8	5	3	5	2	3	2	2	-	1	1	-	-	-	-	-	-	-	-	-	-	-	-	-	-	-	-				
蕨市	-	-	-	-	-	-	-	-	-	-	-	-	4	3	1	4	3	1	-	-	-	2	1	1	2	1	1	-	-	-	-	-	-	-	-	-	-	-	-	-	-	-	-	-	-	-	-	-				
戸田市	2	1	1	2	1	1	-	-	-	-	-	-	11	8	3	11	8	3	-	-	-	3	-	3	3	-	3	-	-	-	-	-	-	-	-	-	-	-	-	-	-	-	-	-	-	-	-	-				
朝霞市	1	1	-	1	1	-	-	-	-	-	-	-	13	9	4	13	9	4	-	-	-	3	1	2	2	-	2	1	1	-	-	-	-	-	-	-	-	-	-	-	-	-	-	-	-	-	-	-				
志木市	1	1	-	1	1	-	-	-	-	-	-	-	6	3	3	6	3	3	-	-	-	6	3	3	5	2	3	-	-	-	1	1	-	-	-	-	-	-	-	-	-	-	-	-	-	-	-	-				
和光市	1	1	-	1	1	-	-	-	-	-	-	-	2	1	1	2	1	1	-	-	-	2	-	2	-	-	-	1	1	-	-	-	-	-	-	-	-	-	-	-	-	-	-	-	-	-	-	-				
新座市	3	3	-	3	3	-	-	-	-	-	-	-	9	5	4	9	5	4	-	-	-	2	-	2	2	-	2	-	-	-	-	-	-	-	-	-	-	-	-	-	-	-	-	-	-	-	-	-				
桶川市	-	-	-	-	-	-	-	-	-	-	-	-	11	9	2	11	9	2	-	-	-	4	2	2	1	-	1	-	-	-	2	1	1	-	-	-	-	-	-	-	-	-	-	-	-	-	-	-				
北本市	1	1	-	1	1	-	-	-	-	-	-	-	4	3	1	4	3	1	-	-	-	1	1	1	1	-	1	-	-	-	-	-	-	-	-	-	-	-	-	-	-	-	-	-	-	-	-	-				
伊奈町	1	1	-	1	1	-	-	-	-	-	-	-	5	4	1	5	4	1	-	-	-	-	-	-	-	-	-	-	-	-	-	-	-	-	-	-	-	-	-	-	-	-	-	-	-	-	-	-				
川越市	1	-	1	1	1	-	-	-	-	-	-	-	36	22	14	35	22	13	1	-	1	5	3	2	5	3	2	-	-	-	-	-	-	-	-	-	-	-	-	-	-	-	-	-	-	-	-	-				
所沢市	5	3	2	5	3	2	-	-	-	-	-	-	35	24	11	34	23	11	1	1	-	9	3	6	6	1	5	2	1	1	-	-	-	-	-	-	-	-	-	-	-	-	-	-	-	-	-	-				
飯能市	1	1	-	1	1	-	-	-	-	-	-	-	4	4	-	4	4	-	-	-	-	-	-	-	-	-	-	-	-	-	-	-	-	-	-	-	-	-	-	-	-	-	-	-	-	-	-	-				
東松山市	1	1	-	1	1	-	-	-	-	-	-	-	9	7	2	9	7	2	-	-	-	-	-	-	-	-	-	-	-	-	-	-	-	-	-	-	-	-	-	-	-	-	-	-	-	-	-	-				
狭山市	1	1	-	1	1	-	-	-	-	-	-	-	11	6	5	8	5	3	1	2	2	1	1	1	1	-	1	1	1	-	-	-	-	-	-	-	-	-	-	-	-	-	-	-	-	-	-	-				
入間市	-	-	-	-	-	-	-	-	-	-	-	-	19	15	4	18	15	3	1	-	1	4	1	3	4	1	3	-	-	-	-	-	-	-	-	-	-	-	-	-	-	-	-	-	-	-	-	-				
富士見市	-	-	-	-	-	-	-	-	-	-	-	-	4	4	-	4	4	-	-	-	-	-	-	-	-	-	-	-	-	-	-	-	-	-	-	-	-	-	-	-	-	-	-	-	-	-	-	-				
坂戸市	1	1	-	1	1	-	-	-	-	-	-	-	9	5	4	9	5	4	-	-	-	2	-	2	2	-	2	-	-	-	-	-	-	-	-	-	-	-	-	-	-	-	-	-	-	-	-	-				
鶴ヶ島市	-	-	-	-	-	-	-	-	-	-	-	-	3	1	2	3	1	2	-	-	-	-	-	-	-	-	-	-	-	-	-	-	-	-	-	-	-	-	-	-	-	-	-	-	-	-	-	-				
日高市	1	1	-	1	1	-	-	-	-	-	-	-	6	3	3	6	3	3	-	-	-	1	-	1	1	-	1	-	-	-	-	-	-	-	-	-	-	-	-	-	-	-	-	-	-	-	-	-				
ふじみ野市	3	3	-	3	3	-	-	-	-	-	-	-	11	9	2	11	9	2	-	-	-	-	-	-	-	-	-	-	-	-	-	-	-	-	-	-	-	-	-	-	-	-	-	-	-	-	-	-				

第6表 (続き)

(単位:人)

市町村等	高等専門学校等						特別支援学校高等部						専修学校等						公共職業能力開発施設等					
	計			中等教育学校 後期課程			高等学校 別科			計			県内			県外			計			各種学校		
	計	男	女	計	男	女	計	男	女	計	男	女	計	男	女	計	男	女	計	男	女	計	男	女
三芳町	1	1	-	-	-	-	5	5	-	-	-	5	5	-	-	-	-	-	2	2	-	-	-	-
毛呂山町	-	-	-	-	-	-	3	3	-	-	-	3	3	-	-	-	-	-	-	-	-	-	-	-
樺生町	-	-	-	-	-	-	2	1	1	1	1	2	1	1	1	-	-	-	-	-	-	-	-	-
滑川町	-	-	-	-	-	-	1	1	-	-	-	1	1	-	-	-	-	-	-	-	-	-	-	-
嵐山町	-	-	-	-	-	-	1	1	-	-	-	1	1	-	-	-	-	-	-	-	-	-	-	-
小川町	-	-	-	-	-	-	2	1	1	1	1	2	1	1	1	-	-	-	-	-	-	-	-	-
川島町	-	-	-	-	-	-	-	-	-	-	-	-	-	-	-	-	-	-	-	-	-	-	-	-
吉里町	-	-	-	-	-	-	4	3	1	4	3	4	3	1	-	-	-	-	-	-	-	-	-	-
鳩山町	-	-	-	-	-	-	1	1	-	-	-	1	1	-	-	-	-	-	-	-	-	-	-	-
七ヶ谷町	-	-	-	-	-	-	5	2	3	5	2	3	5	2	3	-	-	-	-	-	-	-	-	-
真孫父村	-	-	-	-	-	-	-	-	-	-	-	-	-	-	-	-	-	-	-	-	-	-	-	-
熊谷市	3	2	1	3	2	1	33	20	13	33	20	13	33	20	13	-	-	-	3	1	2	1	2	1
秩父市	2	2	-	2	2	-	6	6	-	6	6	-	6	6	-	-	-	-	-	-	-	-	-	-
本庄市	7	5	2	7	5	2	13	8	5	13	8	5	13	8	5	-	-	-	3	2	1	3	2	1
深谷市	3	2	1	3	2	1	16	8	8	15	7	8	15	7	8	1	1	-	4	2	2	4	2	2
横瀬町	1	1	-	1	1	-	-	-	-	-	-	-	-	-	-	-	-	-	-	-	-	-	-	-
樺野町	-	-	-	-	-	-	-	-	-	-	-	-	-	-	-	-	-	-	-	-	-	-	-	-
長湊町	1	1	-	1	1	-	1	1	-	1	1	-	1	1	-	-	-	-	-	-	-	-	-	-
小鹿野町	-	-	-	-	-	-	4	3	1	4	3	1	4	3	1	-	-	-	1	-	1	-	-	-
美里町	2	2	-	2	2	-	-	-	-	-	-	-	-	-	-	-	-	-	-	-	-	-	-	-
神川町	2	2	-	2	2	-	2	2	-	2	2	-	2	2	-	-	-	-	-	-	-	-	-	-
上里町	2	2	-	2	2	-	3	1	2	3	1	2	3	1	2	-	-	-	2	1	1	-	-	1
寄居町	1	1	-	1	1	-	2	1	1	2	1	1	2	1	1	-	-	-	-	-	-	-	-	-



第7表 就職者・その他の者の内訳(市町村別)

市町村等	就職者												その他の者												不詳・死亡の者																															
	計						就職のみの者						計						就職希望者								海外進学者						国内無認可校 入学者						一時的な仕事 に就いた者						家事手伝い						進路未定者					
	計	男	女	計	男	女	計	男	女	計	男	女	計	男	女	計	男	女	計	男	女	計	男	女			計	男	女	計	男	女	計	男	女	計	男	女	計	男	女	計	男	女												
県内中学校卒業生計	240	209	31	228	198	30	12	11	1	488	264	224	31	21	10	49	38	11	42	20	22	32	13	19	19	12	7	163	63	100	152	97	55	2	1	1																				
国立中学校卒業生計	-	-	-	-	-	-	-	-	-	-	-	-	-	-	-	-	-	-	-	-	-	-	-	-	-	-	-	-	-	-	-	-	-	-	-	-	-	-	-																	
さいたま市	-	-	-	-	-	-	-	-	-	-	-	-	-	-	-	-	-	-	-	-	-	-	-	-	-	-	-	-	-	-	-	-	-	-	-	-	-	-	-																	
公立中学校卒業生計	240	209	31	228	198	30	12	11	1	477	257	220	29	19	10	49	38	11	35	17	18	32	13	19	19	12	7	163	63	100	150	95	55	2	1	1																				
さいたま市	22	20	2	22	20	2	-	-	-	84	48	36	9	5	4	5	3	2	7	3	4	15	8	7	7	6	1	16	8	8	25	15	10	-	-	-																				
川口市	31	27	4	30	26	4	1	1	-	46	19	27	3	2	1	5	2	3	3	2	1	3	-	3	1	-	1	16	3	13	15	10	5	1	-	1																				
鴻巣市	4	4	-	3	3	-	1	1	-	3	1	2	-	-	-	1	1	-	-	-	-	-	-	-	-	-	-	-	-	-	2	2	-	2	-	-																				
上尾市	10	9	1	10	9	1	-	-	-	8	4	4	-	-	-	1	1	-	1	-	-	-	-	-	-	-	2	-	2	4	3	1	-	-	-																					
草加市	11	10	1	11	10	1	-	-	-	20	9	11	1	1	-	1	1	-	-	-	1	1	-	1	1	1	9	2	7	7	4	3	-	-	-																					
蕨市	2	2	-	2	2	-	-	-	-	1	1	-	-	-	-	-	-	-	-	-	-	-	-	-	-	-	1	1	-	-	-	-	-	-	-	-	-																			
戸田市	9	7	2	9	7	2	-	-	-	7	4	3	1	1	-	1	1	-	-	-	-	-	-	-	1	1	4	1	3	-	-	-	-	-	-	-	-																			
朝霞市	7	6	1	6	5	1	1	1	-	4	1	3	-	-	-	-	-	-	-	-	-	-	-	-	-	-	4	1	3	-	-	-	-	-	-	-	-																			
志木市	1	1	-	1	1	-	-	-	-	4	2	2	-	-	-	-	-	-	1	1	-	-	-	-	-	-	1	-	1	2	1	1	-	-	-	-	-																			
和光市	-	-	-	-	-	-	-	-	-	4	3	1	-	-	-	1	1	-	-	-	-	-	-	-	-	-	1	-	1	2	2	-	-	-	-	-	-	-																		
新座市	8	8	-	8	8	-	-	-	-	7	5	2	-	-	-	-	-	-	-	-	-	-	-	-	-	-	4	2	2	3	3	-	-	-	-	-	-	-																		
桶川市	3	3	-	2	2	-	1	1	-	10	5	5	-	-	-	4	4	-	1	-	1	-	-	-	-	-	2	-	2	3	1	2	-	-	-	-	-																			
北本市	1	-	1	1	-	-	-	-	-	1	-	1	-	-	-	-	-	-	-	-	-	-	-	-	-	-	-	1	-	1	-	-	-	-	-	-	-	-																		
伊奈町	-	-	-	-	-	-	-	-	-	3	2	1	-	-	-	-	-	-	-	-	-	-	-	-	-	-	1	-	-	2	2	-	-	-	-	-	-	-																		
川越市	4	4	-	4	4	-	-	-	-	16	12	4	1	1	-	3	2	1	4	4	-	1	1	-	-	-	4	2	2	3	2	1	-	-	-	-	-																			
所沢市	13	10	3	12	9	3	1	1	-	19	11	8	2	1	1	1	1	-	4	1	3	-	-	-	-	-	10	6	4	2	2	-	-	-	-	-	-																			
飯能市	1	1	-	1	1	-	-	-	-	3	2	1	-	-	-	-	-	-	-	-	-	-	-	-	-	-	-	-	-	3	2	1	-	-	-	-	-	-																		
東松山市	5	5	-	4	4	-	1	1	-	3	-	3	-	-	-	-	-	-	-	-	-	-	-	-	-	-	2	-	2	1	-	-	-	-	-	-	-																			
狭山市	-	-	-	-	-	-	-	-	-	9	4	5	-	-	-	1	1	-	-	-	-	1	1	-	1	-	4	-	4	3	3	-	-	-	-	-	-																			
入間市	5	3	2	5	3	2	-	-	-	14	7	7	1	1	-	2	1	1	-	-	2	-	2	-	2	-	4	2	2	5	3	2	-	-	-	-	-																			
富士見市	-	-	-	-	-	-	-	-	-	8	4	4	-	-	-	-	-	-	1	1	-	1	1	-	-	-	5	1	4	1	1	-	-	-	-	-	-																			
坂戸市	1	-	1	1	-	-	-	-	-	11	6	5	-	-	-	3	2	1	1	1	-	-	-	-	-	-	7	3	4	-	-	-	-	-	-	-	-																			
鶴ヶ島市	2	2	-	2	2	-	-	-	-	6	5	1	-	-	-	-	-	-	-	-	-	1	1	-	-	-	-	-	-	5	4	1	-	-	-	-	-																			
日吉市	1	1	-	-	-	-	-	-	-	2	2	-	-	-	-	1	1	-	1	1	-	-	-	-	-	-	-	-	-	-	-	-	-	-	-	-	-																			
ふじみ野市	2	2	-	2	2	-	-	-	-	5	4	1	-	-	-	1	1	-	-	-	-	-	-	-	-	1	1	2	2	1	-	-	-	-	-	-	-																			

(単位:人)







第8表 県外全日制高等学校進学者の内訳(市町村別)

(単位:人)

市町村等	他都道府県計			東京都			神奈川県			千葉県			群馬県			茨城県			栃木県			その他の道府県					
	計	国立	公立	私立	計	国立	公立	私立	計	公立	私立	計	公立	私立	計	公立	私立	計	公立	私立	計	国立	公立	私立			
																									計	国立	公立
県内中学校卒業生計	4,998	77	243	4,678	3,830	76	60	3,694	70	19	51	300	73	227	128	16	112	59	11	48	310	2	308	301	1	62	238
国立中学校卒業生計	45	13	-	32	41	13	-	28	3	-	3	-	-	-	-	-	-	-	-	-	-	-	-	-	-	-	1
私立中学校卒業生計	45	13	-	32	41	13	-	28	3	-	3	-	-	-	-	-	-	-	-	-	-	-	-	-	-	-	1
公立中学校卒業生計	4,885	60	230	4,595	3,743	59	53	3,631	61	17	44	296	72	224	127	16	111	58	11	47	309	1	308	291	1	60	230
さいたま市	889	22	40	827	763	22	6	735	15	7	8	25	5	20	-	-	-	4	-	4	17	1	16	65	-	21	44
川口市	640	2	6	632	607	2	4	601	7	-	7	4	-	4	1	-	1	3	1	2	1	-	1	17	-	1	16
鴻巣市	30	-	-	30	16	-	-	16	-	-	-	1	-	1	1	-	1	-	-	-	3	-	3	9	-	-	9
上尾市	75	3	6	66	55	3	2	50	1	-	1	7	3	4	1	-	1	-	-	-	-	-	-	11	-	1	10
草加市	290	5	9	276	249	5	2	242	4	1	3	16	1	15	-	-	-	5	-	5	8	-	8	8	-	5	3
蕨市	85	1	3	81	78	1	-	77	2	-	2	2	1	1	-	-	-	-	-	-	-	-	-	3	-	2	1
戸田市	174	-	1	173	161	-	-	161	2	-	2	-	-	-	1	-	1	2	-	2	2	-	2	6	-	1	5
朝霞市	130	-	3	127	119	-	2	117	2	-	2	-	-	-	-	-	-	5	-	5	-	-	-	4	-	1	3
志木市	77	1	2	74	68	1	-	67	1	-	1	-	-	-	-	-	-	-	-	-	-	-	-	8	-	2	6
和光市	101	1	3	97	96	1	2	93	1	-	1	1	-	1	1	-	1	-	-	-	-	-	-	2	-	1	1
新座市	155	3	7	145	149	3	7	139	1	-	1	-	-	-	-	-	-	-	-	-	1	-	1	4	-	-	4
桶川市	24	-	-	24	18	-	-	18	-	-	-	1	-	1	1	-	1	-	-	-	2	-	2	2	-	-	2
北本市	31	2	1	28	18	1	1	16	1	-	1	2	-	2	-	-	-	1	-	1	3	-	3	6	1	-	5
伊奈町	24	-	-	24	19	-	-	19	1	-	1	-	-	-	-	-	-	1	-	1	-	-	-	3	-	-	3
川越市	107	2	3	102	90	2	1	87	1	-	1	3	-	3	1	-	1	1	-	1	1	-	1	10	-	2	8
所沢市	331	3	11	317	306	3	5	298	1	1	-	3	1	2	2	1	1	1	-	1	4	-	4	14	-	3	11
飯能市	28	-	1	27	25	-	-	25	-	-	-	-	-	-	-	-	-	1	-	1	-	-	-	2	-	1	1
東松山市	19	-	2	17	12	-	1	11	-	-	-	-	-	-	1	-	1	-	-	-	-	-	-	6	-	1	5
狭山市	72	2	1	69	65	2	1	62	2	-	2	-	-	-	-	-	-	-	-	-	1	-	1	4	-	-	4
入間市	118	1	6	111	108	1	2	105	2	-	2	2	2	2	1	1	-	2	-	2	-	-	-	3	-	1	2
富士見市	65	-	2	63	59	-	2	57	1	-	1	2	-	2	1	-	1	1	-	1	-	-	-	1	-	-	1
坂戸市	28	-	-	28	21	-	-	21	-	-	-	-	-	-	-	-	-	-	-	-	-	-	-	7	-	-	7
鶴ヶ島市	24	-	2	22	15	-	-	15	3	1	2	1	-	1	-	-	-	-	-	-	-	-	-	5	-	1	4
日高市	12	-	1	11	9	-	-	9	1	1	-	-	-	-	-	-	-	-	-	-	-	-	-	2	-	-	2
ふじみ野市	70	-	2	68	66	-	-	66	-	-	-	-	-	-	-	-	-	-	-	-	1	-	1	3	-	2	1

第8表 (続き)

(単位:人)

市町村等	他都道府県計				東京都				神奈川県		千葉県		群馬県		茨城県		栃木県		その他の道府県				
	計	国立	公立	私立	計	国立	公立	私立	計	公立	私立	計	公立	私立	計	公立	私立	計	国立	公立	私立	私立	
二芳町	20	1	-	19	19	1	-	18	-	-	-	-	-	-	-	-	-	1	-	-	-	-	
毛呂山町	2	-	-	2	2	-	-	2	-	-	-	-	-	-	-	-	-	-	-	-	-	-	
越生町	1	-	-	1	1	-	-	1	-	-	-	-	-	-	-	-	-	-	-	-	-	-	
滑川町	2	-	-	2	-	-	-	-	-	-	-	-	-	-	-	-	-	-	-	-	-	2	
嵐山町	6	-	-	6	6	-	-	6	-	-	-	-	-	-	-	-	-	-	-	-	-	-	
小川町	4	-	1	3	2	-	-	2	-	1	1	-	-	-	-	-	-	-	-	-	-	1	
川島町	2	-	-	2	1	-	-	1	-	-	-	-	-	-	-	-	-	-	-	-	-	1	
吉原町	4	-	1	3	1	-	-	1	-	-	-	-	-	-	-	-	-	-	-	-	-	2	
鳩山町	1	-	1	-	1	-	-	-	-	-	-	-	-	-	-	-	-	-	-	-	-	-	
七ヶがわ町	2	-	1	1	1	-	-	1	-	1	-	-	-	-	-	-	-	-	-	-	-	-	
東秩父村	-	-	-	-	-	-	-	-	-	-	-	-	-	-	-	-	-	-	-	-	-	-	
熊谷市	50	1	5	44	17	1	-	16	2	1	1	2	1	13	2	11	-	10	-	6	-	1	5
秩父市	9	-	-	9	2	-	-	2	-	-	-	-	-	2	-	2	-	2	-	3	-	-	3
本庄市	28	-	2	26	4	-	1	3	-	-	-	-	-	19	-	19	-	-	-	5	-	1	4
深谷市	25	-	4	21	6	-	-	6	1	-	1	-	-	12	3	9	-	2	-	4	-	1	3
横瀬町	1	-	-	1	1	-	-	1	-	-	-	-	-	-	-	-	-	-	-	-	-	-	-
皆野町	-	-	-	-	-	-	-	-	-	-	-	-	-	-	-	-	-	-	-	-	-	-	-
長瀬町	-	-	-	-	-	-	-	-	-	-	-	-	-	-	-	-	-	-	-	-	-	-	-
小鹿野町	3	-	1	2	-	-	-	-	1	-	1	-	-	1	1	-	-	-	-	1	-	-	1
美里町	1	-	1	-	-	-	-	-	-	-	-	-	-	1	1	-	-	-	-	-	-	-	-
神川町	10	-	4	6	-	-	-	-	-	-	-	-	-	10	4	6	-	-	-	-	-	-	-
上里町	13	-	2	11	-	-	-	-	-	-	-	-	-	12	2	10	-	1	-	-	-	-	-
寄居町	3	-	-	3	2	-	-	2	-	-	-	-	1	-	1	-	-	-	-	-	-	-	-

第8表 (続き)

市町村等	他都道府県計										東京都										神奈川県		千葉県		群馬県		茨城県		栃木県		その他の道府県			
	計		国立		公立		私立		計		国立		公立		私立		計		国立		公立		私立		計		国立		公立		私立			
	計	国立	公立	私立	計	国立	公立	私立	計	国立	公立	私立	計	国立	公立	私立	計	国立	公立	私立	計	国立	公立	私立	計	国立	公立	私立	計	国立	公立	私立		
行田市	31	1	-	30	8	1	-	7	-	-	-	1	-	1	5	-	5	-	1	15	-	15	-	1	-	-	-	-	-	-	-	1		
加須市	90	-	1	89	4	-	4	-	-	-	-	-	-	-	12	-	12	-	1	70	-	70	-	2	-	-	-	-	-	-	2			
春日部市	114	-	8	106	40	-	1	39	2	2	-	36	3	33	2	-	2	-	1	16	-	16	-	12	-	-	-	-	-	1	11			
羽生市	63	-	2	61	4	-	4	-	1	1	-	-	-	-	16	-	16	-	-	36	-	36	-	6	-	-	-	-	-	-	6			
越谷市	263	4	8	251	180	4	2	174	-	-	-	43	3	40	1	-	1	-	8	1	7	23	-	8	-	-	-	-	-	2	6			
久喜市	86	1	4	81	22	1	-	21	2	2	-	3	2	1	7	-	7	-	4	46	-	46	-	2	-	-	-	-	-	2	2			
八潮市	98	-	10	88	75	-	4	71	1	1	-	15	4	11	-	-	-	-	-	1	-	1	-	6	-	-	-	-	-	1	5			
三郷市	145	3	45	97	62	3	1	58	-	-	-	77	41	36	-	-	-	-	2	-	-	-	-	4	-	-	-	-	-	3	1			
蓮田市	31	-	1	30	20	-	-	20	1	1	-	2	-	2	1	-	1	-	-	6	-	6	-	1	-	-	-	-	-	1	-			
幸手市	30	-	2	28	3	-	-	3	1	1	-	4	-	4	-	-	-	-	1	18	-	18	-	3	-	-	-	-	-	3	-			
吉川市	46	-	6	40	21	-	1	20	-	-	-	19	2	17	-	-	-	-	2	1	1	-	-	4	-	-	-	-	2	2	-			
白岡市	35	1	1	33	27	1	-	26	-	-	-	2	-	2	-	-	-	-	1	4	-	4	-	1	-	-	-	-	-	1	-			
富代町	14	-	3	11	4	-	1	3	-	-	-	1	1	-	-	-	-	-	1	5	-	5	-	3	-	-	-	-	-	3	-			
杉戸町	32	-	2	30	6	-	1	5	-	-	-	10	-	10	-	-	-	-	2	7	-	7	-	7	-	-	-	-	-	7	-			
松伏町	21	-	2	19	9	-	1	8	-	-	-	9	1	8	-	-	-	-	1	2	-	2	-	-	-	-	-	-	-	-	-			
私立中学校卒業生計	68	4	13	51	46	4	7	35	6	2	4	4	1	3	1	-	1	-	1	1	1	1	-	9	-	-	-	-	-	2	7			
さいたま市	35	2	9	24	25	2	5	18	4	2	2	3	1	2	-	-	-	-	-	-	-	-	-	3	-	-	-	-	-	1	2			
新座市	10	-	1	9	6	-	1	5	1	-	1	-	-	-	1	-	-	-	-	-	-	-	-	2	-	-	-	-	-	-	2			
川越市	6	-	-	6	5	-	-	5	-	-	-	-	-	-	-	-	-	-	-	-	-	-	-	1	-	-	-	-	-	-	1			
飯能市	1	-	-	1	1	-	-	1	-	-	-	-	-	-	-	-	-	-	-	-	-	-	-	-	-	-	-	-	-	-	-			
東松山市	1	1	-	-	1	1	-	-	-	-	-	-	-	-	-	-	-	-	-	-	-	-	-	-	-	-	-	-	-	-	-			
狭山市	7	-	2	5	6	-	1	5	-	-	-	-	-	-	-	-	-	-	-	-	-	-	-	1	-	-	-	-	-	1	-			
毛呂山町	2	-	-	2	-	-	-	-	-	-	-	-	-	-	-	-	-	-	-	-	-	-	-	-	1	-	-	-	-	-	1			
嵐山町	1	-	-	1	1	-	-	1	-	-	-	-	-	-	-	-	-	-	-	-	-	-	-	-	-	-	-	-	-	-	-			
本庄市	-	-	-	-	-	-	-	-	-	-	-	-	-	-	-	-	-	-	-	-	-	-	-	-	-	-	-	-	-	-	-	-		
加須市	3	1	1	1	1	1	-	-	-	-	-	-	-	-	-	-	-	-	-	1	1	1	-	1	-	-	-	-	-	-	1	-		
春日部市	1	-	-	1	-	-	-	-	1	-	1	-	-	-	-	-	-	-	-	-	-	-	-	-	-	-	-	-	-	-	-	-		
越谷市	1	-	-	1	-	-	-	-	-	-	-	1	-	1	-	-	-	-	-	-	-	-	-	-	-	-	-	-	-	-	-	-		
杉戸町	-	-	-	-	-	-	-	-	-	-	-	-	-	-	-	-	-	-	-	-	-	-	-	-	-	-	-	-	-	-	-	-		
国立中学校卒業生計	45	13	-	32	41	13	-	28	3	-	3	-	-	-	-	-	-	-	-	-	-	-	-	1	-	-	-	-	-	1	-	1		
公立中学校卒業生計	4,885	60	230	4,595	3,743	59	53	3,631	61	17	44	296	72	224	127	16	111	58	11	47	309	1	308	291	1	60	230							
私立中学校卒業生計	68	4	13	51	46	4	7	35	6	2	4	4	1	3	1	-	1	-	1	1	1	1	-	9	-	-	-	-	-	2	7			
県内中学校卒業生計	4,998	77	243	4,678	3,830	76	60	3,694	70	19	51	300	73	227	128	16	112	59	11	48	310	2	308	301	1	62	238							

第9表 中学校卒業者の進路状況の推移(過去5年間)

上段:実数(人)  
下段:卒業者総数に対する構成比(%)

区分	卒業者 総数	A 高等学校等進学者										B 専修学校・各種 学校・公共職業 能力開発施設等 進学者・入学者			
		進学者 計	全日制		県内		県外		計	定時制 高等学校	通信制 高等学校	高等専門 学校等	特別 支援学校		
			計	国立	公立	私立	国立	公立						私立	
															国立
22年3月	67,783 100.0	66,534 98.2	62,701 92.5	146 0.2	40,775 60.2	16,263 24.0	57,184 84.4	64 0.1	272 0.4	5,181 7.6	1,834 2.7	1,353 2.0	97 0.1	549 0.8	157 0.2
23年3月	64,231 100.0	63,174 98.4	59,208 92.2	151 0.2	38,676 60.2	15,450 24.1	54,277 84.5	74 0.1	292 0.5	4,565 7.1	1,789 2.8	1,501 2.3	84 0.1	592 0.9	138 0.2
24年3月	66,325 100.0	65,390 98.6	61,651 93.0	146 0.2	40,016 60.3	16,336 24.6	56,498 85.2	92 0.1	313 0.5	4,748 7.2	1,561 2.4	1,402 2.1	104 0.2	672 1.0	157 0.2
25年3月	65,936 100.0	65,016 98.6	61,428 93.2	149 0.2	39,826 60.4	16,512 25.0	56,487 85.7	91 0.1	227 0.3	4,623 7.0	1,474 2.2	1,333 2.0	116 0.2	665 1.0	162 0.2
26年3月	65,774 100.0	64,884 98.6	61,478 93.5	142 0.2	39,577 60.2	16,761 25.5	56,480 85.9	77 0.1	243 0.4	4,678 7.1	1,369 2.1	1,288 2.0	92 0.1	657 1.0	172 0.3

上段:実数(人)  
下段:卒業者総数に対する構成比(%)

区分	C 就職者	その他の者							不詳 (再掲)			
		計	進学 希望者	就職 希望者	海外 進学者	国内無 認可校 入学者	一時的な 仕事に 就いた者	家事 手伝い	進路 未定者	D A、Bの うち就職 している者	就職者 総数 C+D	
22年3月	327 0.5	761 1.1	39 0.1	90 0.1	41 0.1	62 0.1	39 0.1	251 0.4	239 0.4	4 0.0	15 0.0	342 0.5
23年3月	308 0.5	607 0.9	56 0.1	58 0.1	31 0.0	36 0.1	33 0.1	209 0.3	184 0.3	4 0.0	14 0.0	322 0.5
24年3月	249 0.4	525 0.8	14 0.0	65 0.1	34 0.1	40 0.1	12 0.0	189 0.3	171 0.3	4 0.0	10 0.0	259 0.4
25年3月	218 0.3	539 0.8	45 0.1	62 0.1	39 0.1	17 0.0	17 0.0	188 0.3	171 0.3	1 0.0	9 0.0	227 0.3
26年3月	228 0.3	488 0.7	31 0.0	49 0.1	42 0.1	32 0.0	19 0.0	163 0.2	152 0.2	2 0.0	12 0.0	240 0.4

第10表 中学校卒業者の県外高等学校全日制課程進学者数の推移(過去5年間)

区分	上段:実数(人) 下段:県外高等学校全日制進学者数に対する構成比(%)																										
	県外計			東京都			神奈川県		千葉県		群馬県		茨城県		栃木県		その他の道府県										
	計	国立	公立	私立	計	国立	公立	私立	計	国立	公立	私立	計	国立	公立	私立	計	国立	公立	私立							
22年3月	5,517	64	272	5,181	4,479	62	80	4,337	74	17	57	280	83	197	123	26	97	38	11	27	336	5	331	187	2	50	135
	100.0	1.2	4.9	93.9	81.2	1.1	1.5	78.6	1.3	0.3	1.0	5.1	1.5	3.6	2.2	0.5	1.8	0.7	0.2	0.5	6.1	0.1	6.0	3.4	0.0	0.9	2.4
23年3月	4,931	74	292	4,565	3,969	73	116	3,780	66	5	61	285	75	210	103	25	78	31	7	24	273	4	269	204	1	60	143
	100.0	1.5	5.9	92.6	80.5	1.5	2.4	76.7	1.3	0.1	1.2	5.8	1.5	4.3	2.1	0.5	1.6	0.6	0.1	0.5	5.5	0.1	5.5	4.1	0.0	1.2	2.9
24年3月	5,153	92	313	4,748	4,020	89	89	3,842	72	11	61	324	103	221	125	29	96	39	14	25	336	6	330	237	3	61	173
	100.0	1.8	6.1	92.1	78.0	1.7	1.7	74.6	1.4	0.2	1.2	6.3	2.0	4.3	2.4	0.6	1.9	0.8	0.3	0.5	6.5	0.1	6.4	4.6	0.1	1.2	3.4
25年3月	4,941	91	227	4,623	3,789	87	46	3,656	57	7	50	313	92	221	126	21	105	49	6	43	305	2	303	302	4	53	245
	100.0	1.8	4.6	93.6	76.7	1.8	0.9	74.0	1.2	0.1	1.0	6.3	1.9	4.5	2.6	0.4	2.1	1.0	0.1	0.9	6.2	0.0	6.1	6.1	0.1	1.1	5.0
26年3月	4,998	77	243	4,678	3,830	76	60	3,694	70	19	51	300	73	227	128	16	112	59	11	48	310	2	308	301	1	62	238
	100.0	1.5	4.9	93.6	76.6	1.5	1.2	73.9	1.4	0.4	1.0	6.0	1.5	4.5	2.6	0.3	2.2	1.2	0.2	1.0	6.2	0.0	6.2	6.0	0.0	1.2	4.8

第11表 中学校卒業者の高等学校等進学率等の推移

区分	埼玉県			全国			本県と全国との差	
	卒業者 総数	進学率 (A) %	就職率 (B)	卒業者数	進学率 (a) %	就職率 (b)	進学率 (A-a)	就職率 (B-b)
昭和30年3月	42,225	44.5	49.9	1,663,184	51.5	42.0	△ 7.0	7.9
31年3月	47,011	45.7	49.5	1,871,682	51.3	42.6	△ 5.6	6.9
32年3月	50,919	46.4	52.2	1,997,931	51.4	43.3	△ 5.0	8.9
33年3月	48,215	47.4	49.9	1,895,987	53.7	40.9	△ 6.3	9.0
34年3月	52,458	49.1	48.2	1,974,872	55.4	39.8	△ 6.3	8.4
35年3月	45,259	51.2	47.1	1,770,483	57.7	38.6	△ 6.5	8.5
36年3月	35,261	56.4	42.6	1,401,646	62.3	35.7	△ 5.9	6.9
37年3月	54,484	59.0	39.9	1,947,657	64.0	33.5	△ 5.0	6.4
38年3月	65,522	63.7	35.3	2,491,231	66.8	30.7	△ 3.1	4.6
39年3月	61,147	67.7	31.5	2,426,802	69.3	28.7	△ 1.6	2.8
40年3月	62,238	69.9	28.4	2,359,558	70.7	26.5	△ 0.8	1.9
41年3月	58,165	71.3	25.6	2,133,508	72.3	24.5	△ 1.0	1.1
42年3月	53,635	74.1	23.2	1,947,237	74.5	22.9	△ 0.4	0.3
43年3月	52,277	77.4	20.2	1,846,787	76.8	20.9	0.6	△ 0.7
44年3月	49,166	80.5	16.3	1,737,458	79.4	18.7	1.1	△ 2.4
45年3月	49,575	84.2	13.1	1,667,064	82.1	16.3	2.1	△ 3.2
46年3月	50,293	87.3	10.1	1,621,728	85.0	13.7	2.3	△ 3.6
47年3月	48,015	88.8	8.1	1,561,360	87.2	11.5	1.6	△ 3.4
48年3月	48,977	91.8	6.4	1,542,904	89.4	9.4	2.4	△ 3.0
49年3月	52,927	93.1	5.1	1,623,574	90.8	7.7	2.3	△ 2.6
50年3月	53,613	93.7	3.9	1,580,495	91.9	5.9	1.8	△ 2.0
51年3月	55,790	93.6	3.8	1,563,868	92.6	5.2	1.0	△ 1.4
52年3月	58,766	94.1	3.7	1,579,953	93.1	4.8	1.0	△ 1.1
53年3月	64,145	94.5	3.3	1,607,183	93.5	4.4	1.0	△ 1.1
54年3月	68,681	95.2	3.0	1,635,460	94.0	4.0	1.2	△ 1.0
55年3月	77,654	95.1	3.2	1,723,025	94.2	3.9	0.9	△ 0.7
56年3月	80,068	94.7	3.4	1,677,764	94.3	3.9	0.4	△ 0.5
57年3月	76,790	94.9	3.1	1,556,578	94.3	4.0	0.6	△ 0.9
58年3月	94,683	94.5	3.5	1,850,694	94.0	3.9	0.5	△ 0.4
59年3月	98,325	94.5	3.6	1,882,768	94.1	3.8	0.4	△ 0.2
60年3月	101,180	94.3	3.6	1,882,034	94.1	3.7	0.2	△ 0.1
61年3月	106,182	93.3	3.7	1,933,616	94.2	3.6	△ 0.9	0.1
62年3月	111,833	92.3	3.6	2,005,425	94.3	3.1	△ 2.0	0.5
63年3月	115,126	92.5	3.3	2,044,923	94.5	3.0	△ 2.0	0.3

区分	埼玉県			全国			本県と全国との差	
	卒業者 総数	進学率 (A) %	就職率 (B)	卒業者数	進学率 (a) %	就職率 (b)	進学率 (A-a)	就職率 (B-b)
平成元年3月	115,584	92.6	3.1	2,049,471	94.7	2.9	△ 2.1	0.2
2年3月	110,104	93.3	2.8	1,981,503	95.1	2.8	△ 1.8	0.0
3年3月	101,473	93.7	2.4	1,860,300	95.4	2.6	△ 1.7	△ 0.2
4年3月	95,655	93.9	2.2	1,773,712	95.9	2.3	△ 2.0	△ 0.1
5年3月	93,444	95.2	1.9	1,732,437	96.2	2.0	△ 1.0	△ 0.1
6年3月	88,835	96.6	1.3	1,680,006	96.5	1.7	0.1	△ 0.4
7年3月	85,131	96.8	1.2	1,622,198	96.7	1.5	0.1	△ 0.3
8年3月	79,328	97.0	1.1	1,545,270	96.8	1.4	0.2	△ 0.3
9年3月	79,059	96.7	1.2	1,510,994	96.8	1.4	△ 0.1	△ 0.2
10年3月	78,215	97.2	1.1	1,511,845	96.8	1.3	0.4	△ 0.2
11年3月	76,982	97.1	1.0	1,502,711	96.9	1.1	0.2	△ 0.1
12年3月	74,780	97.6	0.8	1,464,760	97.0	1.0	0.6	△ 0.2
13年3月	72,521	97.2	0.9	1,410,403	96.9	1.0	0.3	△ 0.1
14年3月	69,470	97.4	0.9	1,365,471	97.0	0.9	0.4	0.0
15年3月	68,384	97.7	0.7	1,325,208	97.3	0.8	0.4	△ 0.1
16年3月	68,227	98.0	0.7	1,298,718	97.5	0.7	0.5	0.0
17年3月	65,002	98.0	0.7	1,236,363	97.6	0.7	0.4	0.0
18年3月	63,983	98.0	0.7	1,211,242	97.7	0.7	0.3	0.0
19年3月	65,767	97.9	0.9	1,213,709	97.7	0.7	0.2	0.2
20年3月	64,688	98.0	0.8	1,199,309	97.8	0.7	0.2	0.1
21年3月	65,421	98.2	0.5	1,188,032	97.9	0.5	0.3	0.0
22年3月	67,783	98.2	0.5	1,227,736	98.0	0.4	0.2	0.1
23年3月	64,231	98.4	0.5	1,176,923	98.2	0.4	0.2	0.1
24年3月	66,325	98.6	0.4	1,195,204	98.3	0.4	0.3	0.0
25年3月	65,936	98.6	0.3	1,185,054	98.4	0.4	0.2	△ 0.1
26年3月	65,774	98.6	0.4	1,192,990	98.4	0.4	0.2	0.0

- ・ 本調査は、昭和45年3月卒業者から実施している。
- ・ 昭和44年3月卒業者までの数値及び全国の数値は、文部科学省が実施している『学校基本調査』の数値である。
- ・ 白抜きは、昭和30年3月以前の最高値を示す。
- ・ 昭和58年3月以前の「進学率」は、通信制高等学校への進学者を含んでいない。
- ・ 本表の「就職率」とは、卒業者総数に占める就職者の割合である。



第12表 特別支援学校中学部卒業者の進路状況

(単位:人・%)

区分	卒業者 総数	進学者 計	A 高等学校等進学者										B 専修 学校 等 進学 者	就職者	その他の者	不 詳・ 死亡 の者	(再掲) A、B のうち 就職 した者		
			高等学校(本科)			高等 専門 学校 等	特別支援学校高等部			計	県内 国・私立	県外							
			計	全日制課程			定時制 課程	通信制 課程	計									県内	
				公立	国・私立													公立	国・私立
特別支援学校計 (卒業者総数に占める割合)	457	452 (98.9)	3 (0.7)	1 (0.2)	-	1 (0.2)	1 (0.2)	1 (0.2)	1 (0.2)	1 (0.2)	449 (98.2)	8 (1.8)	5 (1.1)	-	5 (1.1)	-	-		
国立	5	3	-	-	-	-	-	-	-	-	3	3	-	-	2	-	-		
県立	437	435	3	1	-	1	1	1	1	1	432	427	5	-	2	-	-		
市立	10	9	-	-	-	-	-	-	-	9	9	-	-	1	-	-	-		
私立	5	5	-	-	-	-	-	-	-	5	5	-	-	-	-	-	-		

(注)「就職者」は、就職進学者を含まない。

第13表 特別支援学校中学部卒業者の進路状況(過去5年間)

(単位:人)

区分	卒業者 総数	進学者 計	A 高等学校等進学者										B 専修 学校 等 進学 者	就職者	その他の者	不 詳・ 死亡 の者	(再掲) A、B のうち 就職 した者		
			高等学校(本科)			高等 専門 学校 等	特別支援学校高等部			計	県内 国・私立	県外							
			計	全日制課程			定時制 課程	通信制 課程	計									県内	
				公立	国・私立													公立	国・私立
22年3月	379	376	1	1	-	-	-	-	-	-	375	361	9	5	-	3	-		
23年3月	415	412	2	-	2	-	-	-	-	-	410	396	8	6	-	2	1		
24年3月	438	434	4	2	2	-	-	2	-	-	430	416	11	3	-	3	1		
25年3月	437	433	2	1	1	-	-	-	1	-	431	416	9	6	-	4	-		
26年3月	457	452	3	1	1	-	-	1	1	-	449	436	8	5	-	5	-		

(注)「就職者」は、就職進学者を含まない。

第14表 進路希望状況と実際の進路状況との比較  
(平成25年10月1日、平成25年12月15日と平成26年5月1日との比較)

	調査時期					
	H25.10.1			H25.12.15		
	人数	構成比	人数	構成比	人数	構成比
卒業(予定)者数	66,205	100.0	66,191	100.0	66,231	100.0
中学校卒業(予定)者数	65,750	99.3	65,733	99.3	65,774	99.3
特別支援学校卒業(予定)者数	455	0.7	458	0.7	457	0.7
計	63,421	95.8	64,947	98.1	65,336	98.6
計	61,183	92.4	61,981	93.6	61,479	92.8
全	57,893	87.4	57,801	87.3	56,481	85.3
日	188	0.3	195	0.3	142	0.2
立	49,847	75.3	47,626	72.0	39,578	59.8
制	7,858	11.9	9,980	15.1	16,761	25.3
立	3,290	5.0	4,180	6.3	4,998	7.5
計	164	0.2	216	0.3	77	0.1
立	306	0.5	275	0.4	243	0.4
立	2,820	4.3	3,689	5.6	4,678	7.1
定時制課程	623	0.9	934	1.4	1,370	2.1
通信制課程	420	0.6	792	1.2	1,289	1.9
高等専門学校等	133	0.2	147	0.2	92	0.1
特別支援学校	1,062	1.6	1,093	1.7	1,106	1.7
専修学校進学・入学(希望)者	104	0.2	124	0.2	143	0.2
各種学校入学(希望)者	15	0.0	10	0.0	18	0.0
公共職業能力開発施設等入学(希望)者	5	0.0	11	0.0	11	0.0
就職のみ(希望)の者	162	0.2	223	0.3	228	0.3
その他	2,498	3.8	876	1.3	495	0.7
(再掲) (A)(B)のうち就職(希望)者数	39	0.1	27	0.0	12	0.0

	前年同期					
	H24.10.1			H24.12.15		
	人数	構成比	人数	構成比	人数	構成比
	66,372	100.0	66,370	100.0	66,373	100.0
	65,915	99.3	65,915	99.3	65,936	99.3
	457	0.7	455	0.7	437	0.7
	63,783	96.1	65,120	98.1	65,449	98.6
	61,428	92.6	62,038	93.5	61,429	92.6
	58,154	87.6	57,911	87.3	56,488	85.1
	173	0.3	217	0.3	149	0.2
	50,289	75.8	48,063	72.4	39,827	60.0
	7,692	11.6	9,631	14.5	16,512	24.9
	3,274	4.9	4,127	6.2	4,941	7.4
	148	0.2	200	0.3	91	0.1
	274	0.4	282	0.4	227	0.3
	2,852	4.3	3,645	5.5	4,623	7.0
	717	1.1	1,031	1.6	1,474	2.2
	418	0.6	786	1.2	1,334	2.0
	142	0.2	158	0.2	116	0.2
	1,078	1.6	1,107	1.7	1,096	1.7
	80	0.1	102	0.2	109	0.2
	25	0.0	39	0.1	38	0.1
	5	0.0	9	0.0	15	0.0
	174	0.3	228	0.3	218	0.3
	2,305	3.5	872	1.3	544	0.8
	28	0.0	27	0.0	9	0.0

## 第2章 平成26年4月高等学校入学状況調査



## I 調査の概要

### 1 調査の目的

県内の高等学校における入学状況を調査し、教育行政上の基礎資料を得る。

### 2 調査の対象

平成 26 年 4 月に県内の国立・公立及び私立高等学校に**入学した生徒**。

#### (1) 「入学した生徒」の定義

##### ア 入学した生徒に含まれる者

- (ア) 平成 26 年 5 月 1 日までに入学が決定した者
- (イ) 併設中学校又は附属中学校から進学した者（いわゆる「内部進学者」）
- (ウ) 入学後、平成 26 年 5 月 1 日までに他の高等学校へ転学した者

##### イ 入学した生徒から除かれる者

- (ア) 入学後、平成 26 年 5 月 1 日までに退学した者
- (イ) 平成 26 年 5 月 1 日までに他の高等学校から転入・編入した者

#### (2) 調査対象校

県内全ての高等学校。設置者・課程別の内訳は、以下のとおり。

・ 国立 全日制	1 校	} 延べ 226 校
・ 県立 全日制	134 校、定時制 23 校、通信制 1 校	
・ 市立 全日制	8 校、定時制 1 校	
・ 私立 全日制	48 校、通信制 10 校	

なお、複数の課程を併置している学校及び生徒募集を停止している学校等があるため、上記の数字は、県内に設置されている高等学校の数とは一致しない。

### 3 調査の期日

平成 26 年 5 月 1 日現在

### 4 調査の内容

- (1) 学科別募集人員
- (2) 学科別・男女別入学者数
- (3) 中学校設置者（国・公・私立）別入学者数
- (4) 県外中学校からの入学者数
- (5) 県外中学校からの入学者のうち県内在住者数（公立高等学校のみ調査）
- (6) 中学校卒業年次別入学者数

### 5 調査の方法

- (1) 調査実施系統  
県教育委員会 —— 国・公・私立高等学校
- (2) 調査票の作成及び提出  
各高等学校は調査票を作成し、県教育委員会に提出する。
- (3) 調査票の集計  
県教育委員会は、(2)により提出された調査票を集計し、報告書を作成する。

### 6 用語の説明

- (1) 県内中学校卒業生： 県内所在の中学校及び特別支援学校中学部の卒業生
- (2) 県外中学校卒業生： 県外所在の中学校及び特別支援学校中学部の卒業生、中等教育学校前期課程修了者
- (3) その他： 上記(1)(2)以外の者、海外日本人学校卒業生及び高等学校において中学校を卒業した者と同等以上の学力があると認められた者等
- (4) 過年度卒業生： 平成 25 年 3 月以前に上記(1)から(3)までに該当した者
- (5) 南部・西部・北部・秩父・東部： 県内中学校及び特別支援学校の所在する市町村の地域の別（詳細は P49 「（参考）県内市町村の地域別一覧」参照）

## II 調査結果の概要

### 1 国・公・私立高等学校（全日制課程・定時制課程）の入学状況

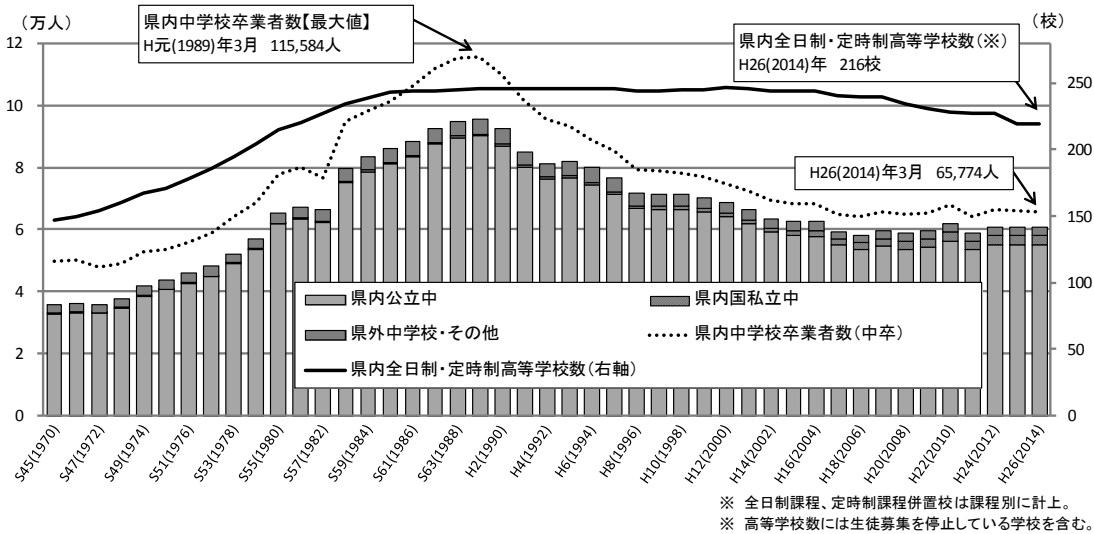
平成26年4月に県内国・公・私立高等学校の全日制課程又は定時制課程に入学した者の総数は60,602人で、前年より130人減少しました。内訳は、県内中学校卒業者が57,997人（前年比135人減）、県外中学校卒業者が2,507人（同10人減）、その他98人（同15人増）となっています。

また、入学者のうち過年度卒業者は229人（前年比9人減）となっています。

表1 高等学校(全日制課程・定時制課程)入学者の卒業中学校等の内訳(過去10年間) [単位:人、括弧内は構成比(%)]

区分 年月	募集人員	入学者計	中学校卒業者				その他	(再掲) 過年度卒業者
			計	県内中学校卒業者		県外中学校 卒業者		
				公立	国・私立			
17年4月	60,281	59,394 (100.0)	56,779 (95.6)	54,910 (92.5)	1,869 (3.1)	2,524 (4.2)	91 (0.2)	550 (0.9)
18年4月	60,240	58,158 (100.0)	55,704 (95.8)	53,533 (92.0)	2,171 (3.7)	2,338 (4.0)	116 (0.2)	458 (0.8)
19年4月	60,440	59,506 (100.0)	57,056 (95.9)	54,576 (91.7)	2,480 (4.2)	2,328 (3.9)	122 (0.2)	434 (0.7)
20年4月	59,256	58,851 (100.0)	56,323 (95.7)	53,449 (90.8)	2,874 (4.9)	2,411 (4.1)	117 (0.2)	394 (0.7)
21年4月	59,456	59,489 (100.0)	57,036 (95.9)	54,188 (91.1)	2,848 (4.8)	2,324 (3.9)	129 (0.2)	361 (0.6)
22年4月	60,844	61,899 (100.0)	59,217 (95.7)	56,239 (90.9)	2,978 (4.8)	2,537 (4.1)	145 (0.2)	293 (0.5)
23年4月	59,034	58,869 (100.0)	56,242 (95.5)	53,602 (91.1)	2,640 (4.5)	2,508 (4.3)	119 (0.2)	281 (0.5)
24年4月	60,144	60,904 (100.0)	58,198 (95.6)	55,202 (90.6)	2,996 (4.9)	2,614 (4.3)	92 (0.2)	254 (0.4)
25年4月	59,880	60,732 (100.0)	58,132 (95.7)	55,190 (90.9)	2,942 (4.8)	2,517 (4.1)	83 (0.1)	238 (0.4)
26年4月	59,680	60,602 (100.0)	57,997 (95.7)	54,919 (90.6)	3,078 (5.1)	2,507 (4.1)	98 (0.2)	229 (0.4)
全日制	57,520	59,039 (100.0)	56,497 (95.7)	53,421 (90.5)	3,076 (5.2)	2,452 (4.2)	90 (0.2)	55 (0.1)
国立	160	160 (100.0)	142 (88.8)	141 (88.1)	1 (0.6)	18 (11.3)	- (-)	- (-)
公立	39,760	40,225 (100.0)	39,585 (98.4)	39,503 (98.2)	82 (0.2)	614 (1.5)	26 (0.1)	43 (0.1)
私立	17,600	18,654 (100.0)	16,770 (89.9)	13,777 (73.9)	2,993 (16.0)	1,820 (9.8)	64 (0.3)	12 (0.1)
公立定時制	2,160	1,563 (100.0)	1,500 (96.0)	1,498 (95.8)	2 (0.1)	55 (3.5)	8 (0.5)	174 (11.1)

図1 入学者の卒業中学校等の内訳の推移



※ 全日制課程、定時制課程併置校は課程別に計上。  
 ※ 高等学校数には生徒募集を停止している学校を含む。

表2 課程・設置者別の入学者(過去10年間) [単位:人、括弧内は構成比(%)]

区分 年月	募集人員	入学者計	全日制				定時制 公立
			計	国立	公立	私立	
17年4月	60,281	59,394 (100.0)	58,106 (97.8)	160 (0.3)	40,362 (68.0)	17,584 (29.6)	1,288 (2.2)
18年4月	60,240	58,158 (100.0)	56,873 (97.8)	160 (0.3)	39,680 (68.2)	17,033 (29.3)	1,285 (2.2)
19年4月	60,440	59,506 (100.0)	58,117 (97.7)	160 (0.3)	40,300 (67.7)	17,657 (29.7)	1,389 (2.3)
20年4月	59,256	58,851 (100.0)	57,201 (97.2)	160 (0.3)	39,693 (67.4)	17,348 (29.5)	1,650 (2.8)
21年4月	59,456	59,489 (100.0)	57,740 (97.1)	160 (0.3)	40,141 (67.5)	17,439 (29.3)	1,749 (2.9)
22年4月	60,844	61,899 (100.0)	59,842 (96.7)	159 (0.3)	41,452 (67.0)	18,231 (29.5)	2,057 (3.3)
23年4月	59,034	58,869 (100.0)	56,866 (96.6)	161 (0.3)	39,341 (66.8)	17,364 (29.5)	2,003 (3.4)
24年4月	60,144	60,904 (100.0)	59,136 (97.1)	160 (0.3)	40,594 (66.7)	18,382 (30.2)	1,768 (2.9)
25年4月	59,880	60,732 (100.0)	59,062 (97.3)	160 (0.3)	40,469 (66.6)	18,433 (30.4)	1,670 (2.7)
26年4月	59,680	60,602 (100.0)	59,039 (97.4)	160 (0.3)	40,225 (66.4)	18,654 (30.8)	1,563 (2.6)

(注) 募集人員は、転編入枠（転動等に伴う転編入学者の募集人員）を除く公立高等学校の募集人員と私立高等学校の学則定員を合算したものの。

## 2 全日制課程の入学状況

### (1) 国立高等学校

国立高等学校の入学人数は160人で、このうち県内中学校卒業者が142人、県外中学校卒業者が18人となっています。

表3 国立高等学校(全日制課程)入学者の卒業中学校等の内訳(過去10年間) [単位:人、括弧内は構成比(%)]

区分 年月	募集人員	入学者計	中学校卒業生				その他	(再掲) 過年度卒業生
			計	県内中学校卒業生		県外中学校 卒業生		
				公立	国・私立			
17年4月	160	160 (100.0)	146 (91.3)	144 (90.0)	2 (1.3)	14 (8.8)	- (-)	- (-)
18年4月	160	160 (100.0)	146 (91.3)	146 (91.3)	- (-)	14 (8.8)	- (-)	- (-)
19年4月	160	160 (100.0)	149 (93.1)	148 (92.5)	1 (0.6)	11 (6.9)	- (-)	1 (0.6)
20年4月	160	160 (100.0)	154 (96.3)	153 (95.6)	1 (0.6)	6 (3.8)	- (-)	- (-)
21年4月	160	160 (100.0)	145 (90.6)	142 (88.8)	3 (1.9)	13 (8.1)	2 (1.3)	- (-)
22年4月	160	159 (100.0)	146 (91.8)	146 (91.8)	- (-)	13 (8.2)	- (-)	- (-)
23年4月	160	161 (100.0)	150 (93.2)	149 (92.5)	1 (0.6)	11 (6.8)	- (-)	- (-)
24年4月	160	160 (100.0)	147 (91.9)	147 (91.9)	- (-)	12 (7.5)	1 (0.6)	1 (0.6)
25年4月	160	160 (100.0)	149 (93.1)	147 (91.9)	2 (1.3)	11 (6.9)	- (-)	- (-)
26年4月	160	160 (100.0)	142 (88.8)	141 (88.1)	1 (0.6)	18 (11.3)	- (-)	- (-)

### (2) 公立高等学校

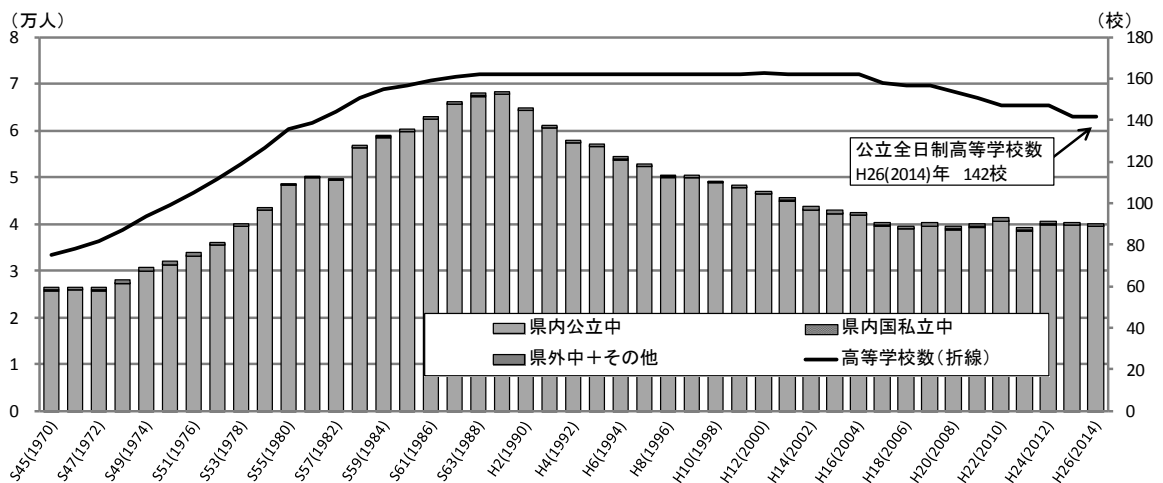
公立高等学校全日制課程の入学者総数は40,225人(前年比244人減)で、このうち県内公立中学校卒業者が39,503人(同295人減)、県内国・私立中学校卒業者が82人(同22人増)、県外中学校卒業者が614人(同19人増)、その他が26人(同10人増)となっています。

表4 公立高等学校(全日制課程)入学者の卒業中学校等の内訳(過去10年間) [単位:人、括弧内は構成比(%)]

区分 年月	募集人員	入学者計	中学校卒業生				その他	(再掲) 過年度卒業生
			計	県内中学校卒業生		県外中学校 卒業生		
				公立	国・私立			
17年4月	40,486	40,362 (100.0)	39,763 (98.5)	39,711 (98.4)	52 (0.1)	585 (1.4)	14 (0.0)	93 (0.2)
18年4月	39,766	39,680 (100.0)	39,042 (98.4)	38,971 (98.2)	71 (0.2)	619 (1.6)	19 (0.0)	86 (0.2)
19年4月	39,886	40,300 (100.0)	39,624 (98.3)	39,544 (98.1)	80 (0.2)	649 (1.6)	27 (0.1)	67 (0.2)
20年4月	39,332	39,693 (100.0)	39,025 (98.3)	38,945 (98.1)	80 (0.2)	649 (1.6)	19 (0.0)	47 (0.1)
21年4月	39,692	40,141 (100.0)	39,497 (98.4)	39,403 (98.2)	94 (0.2)	624 (1.6)	20 (0.0)	41 (0.1)
22年4月	41,000	41,452 (100.0)	40,800 (98.4)	40,696 (98.2)	104 (0.3)	622 (1.5)	30 (0.1)	34 (0.1)
23年4月	39,080	39,341 (100.0)	38,679 (98.3)	38,596 (98.1)	83 (0.2)	637 (1.6)	25 (0.1)	32 (0.1)
24年4月	40,240	40,594 (100.0)	40,035 (98.6)	39,959 (98.4)	76 (0.2)	543 (1.3)	16 (0.0)	37 (0.1)
25年4月	39,920	40,469 (100.0)	39,858 (98.5)	39,798 (98.3)	60 (0.1)	595 (1.5)	16 (0.0)	39 (0.1)
26年4月	39,760	40,225 (100.0)	39,585 (98.4)	39,503 (98.2)	82 (0.2)	614 (1.5)	26 (0.1)	43 (0.1)
普通科	29,346	29,836 (100.0)	29,398 (98.5)	29,318 (98.3)	80 (0.3)	421 (1.4)	17 (0.1)	27 (0.1)
専門学科	8,265	8,261 (100.0)	8,127 (98.4)	8,125 (98.4)	2 (0.0)	125 (1.5)	9 (0.1)	13 (0.2)
総合学科	2,149	2,128 (100.0)	2,060 (96.8)	2,060 (96.8)	- (-)	68 (3.2)	- (-)	3 (0.1)

(注) 募集人員は、転編入枠(転勤等)に伴う転編入学生の募集人員を除く。

図2 公立高等学校(全日制課程)入学者の卒業中学校等の内訳の推移



公立高等学校全日制課程の入学者を学科別で見ると、普通科への入学者が 29,836 人（前年比 194 人減）、専門学科への入学者が 8,261 人（同 45 人減）、総合学科への入学者が 2,128 人（同 5 人減）となっています。

表 5 公立高等学校（全日制課程）学科別の入学者（過去10年間）

〔単位・人、括弧内は構成比(%)〕

区分 年月	募集人員	入学者計	公立高等学校(全日制課程)		
			普通科	専門学科	総合学科
17年4月	40,486	40,362 (100.0)	29,757 (73.7)	9,085 (22.5)	1,520 (3.8)
18年4月	39,766	39,680 (100.0)	29,130 (73.4)	9,092 (22.9)	1,458 (3.7)
19年4月	39,886	40,300 (100.0)	29,791 (73.9)	9,037 (22.4)	1,472 (3.7)
20年4月	39,332	39,693 (100.0)	29,043 (73.2)	8,848 (22.3)	1,802 (4.5)
21年4月	39,692	40,141 (100.0)	29,375 (73.2)	8,958 (22.3)	1,808 (4.5)
22年4月	41,000	41,452 (100.0)	30,598 (73.8)	8,974 (21.6)	1,880 (4.5)
23年4月	39,080	39,341 (100.0)	28,986 (73.7)	8,599 (21.9)	1,756 (4.5)
24年4月	40,240	40,594 (100.0)	30,278 (74.6)	8,541 (21.0)	1,775 (4.4)
25年4月	39,920	40,469 (100.0)	30,030 (74.2)	8,306 (20.5)	2,133 (5.3)
26年4月	39,760	40,225 (100.0)	29,836 (74.2)	8,261 (20.5)	2,128 (5.3)

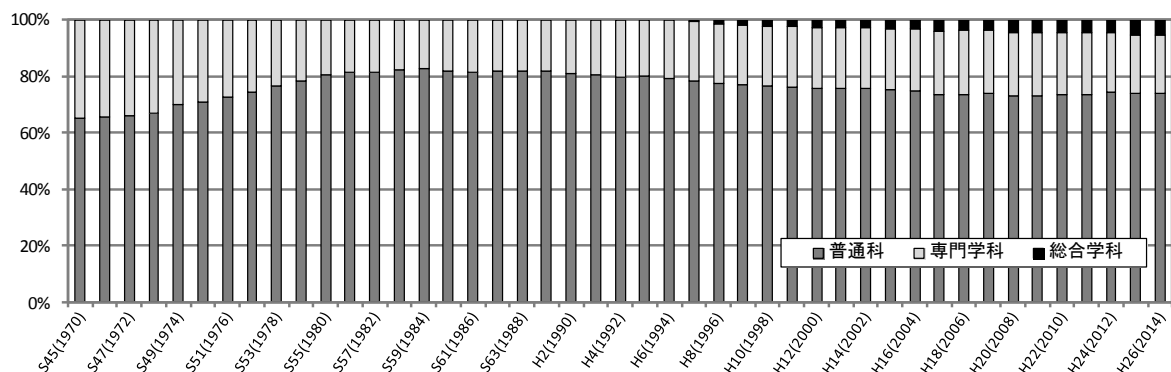
表 6 公立高等学校（全日制課程）専門学科 学科別の入学者（過去10年間）

〔単位・人、括弧内は構成比(%)〕

区分 年月	専門学科計	農業に関する 学科	工業に関する 学科	商業に関する 学科	家庭に関する 学科	看護に関する 学科	外国語に関する 学科	美術に関する 学科	音楽に関する 学科
18年4月	9,092 (100.0)	838 (9.2)	2,968 (32.6)	3,381 (37.2)	326 (3.6)	80 (0.9)	367 (4.0)	123 (1.4)	123 (1.4)
19年4月	9,037 (100.0)	839 (9.3)	2,982 (33.0)	3,300 (36.5)	327 (3.6)	82 (0.9)	372 (4.1)	123 (1.4)	122 (1.4)
20年4月	8,848 (100.0)	835 (9.4)	2,928 (33.1)	3,187 (36.0)	323 (3.7)	82 (0.9)	365 (4.1)	122 (1.4)	122 (1.4)
21年4月	8,958 (100.0)	836 (9.3)	2,969 (33.1)	3,240 (36.2)	324 (3.6)	82 (0.9)	369 (4.1)	123 (1.4)	123 (1.4)
22年4月	8,974 (100.0)	840 (9.4)	2,972 (33.1)	3,304 (36.8)	326 (3.6)	82 (0.9)	364 (4.1)	121 (1.3)	122 (1.4)
23年4月	8,599 (100.0)	838 (9.7)	2,843 (33.1)	3,067 (35.7)	320 (3.7)	82 (1.0)	361 (4.2)	121 (1.4)	122 (1.4)
24年4月	8,541 (100.0)	837 (9.8)	2,804 (32.8)	3,045 (35.7)	326 (3.8)	82 (1.0)	363 (4.3)	121 (1.4)	119 (1.4)
25年4月	8,306 (100.0)	835 (10.1)	2,761 (33.2)	2,866 (34.5)	320 (3.9)	82 (1.0)	365 (4.4)	121 (1.5)	108 (1.3)
26年4月	8,261 (100.0)	843 (10.2)	2,753 (33.3)	2,769 (33.5)	323 (3.9)	81 (1.0)	368 (4.5)	122 (1.5)	114 (1.4)

区分 年月	書道に関する 学科	体育に関する 学科	理数に関する 学科	福祉に関する 学科	人文に関する 学科	国際文化 に関する学科	映像技術 に関する学科	舞台芸術 に関する学科	生物環境系
18年4月	40 (0.4)	161 (1.8)	161 (1.8)	80 (0.9)	82 (0.9)	40 (0.4)	41 (0.5)	42 (0.5)	239 (2.6)
19年4月	41 (0.5)	161 (1.8)	162 (1.8)	80 (0.9)	82 (0.9)	41 (0.5)	42 (0.5)	42 (0.5)	239 (2.6)
20年4月	41 (0.5)	160 (1.8)	162 (1.8)	80 (0.9)	82 (0.9)	40 (0.5)	39 (0.4)	41 (0.5)	239 (2.7)
21年4月	41 (0.5)	161 (1.8)	164 (1.8)	80 (0.9)	82 (0.9)	40 (0.4)	42 (0.5)	42 (0.5)	240 (2.7)
22年4月	41 (0.5)	160 (1.8)	162 (1.8)	80 (0.9)	81 (0.9)	40 (0.4)	40 (0.4)	41 (0.5)	238 (2.7)
23年4月	41 (0.5)	161 (1.9)	161 (1.9)	80 (0.9)	41 (0.5)	40 (0.5)	40 (0.5)	42 (0.5)	239 (2.8)
24年4月	41 (0.5)	160 (1.9)	164 (1.9)	80 (0.9)	40 (0.5)	40 (0.5)	40 (0.5)	41 (0.5)	238 (2.8)
25年4月	41 (0.5)	161 (1.9)	164 (2.0)	80 (1.0)	41 (0.5)	39 (0.5)	41 (0.5)	40 (0.5)	241 (2.9)
26年4月	41 (0.5)	165 (2.0)	204 (2.5)	78 (0.9)	41 (0.5)	40 (0.5)	40 (0.5)	41 (0.5)	238 (2.9)

図 3 公立高等学校（全日制課程）入学者の学科別構成比の推移





### (3) 私立高等学校

私立高等学校全日課程の入学人数は18,654人（前年比221人増）で、このうち県内中学校卒業生が16,770人（同248人増）、県外中学校卒業生が1,820人（同34人減）、その他が64人（同7人増）となっています。

また、県内中学校卒業生のうち県内公立中学校卒業生が、13,777人（同133人増）、県内国・私立中学校卒業生が、2,993人（同115人増）となっています。

表7 私立高等学校（全日課程）入学者の卒業中学校等の内訳（過去10年間）

〔単位：人、括弧内は構成比(%)〕

区分 年月	募集人員	入学者計	中学校卒業生					その他	(再掲) 過年度卒業生
			計	県内中学校卒業生		県外中学校卒業生	国・私立		
				公立	国・私立				
17年4月	17,641	17,584 (100.0)	15,639 (88.9)	13,827 (78.6)	1,812 (10.3)	1,874 (10.7)	71 (0.4)	43 (0.2)	
18年4月	18,320	17,033 (100.0)	15,279 (89.7)	13,181 (77.4)	2,098 (12.3)	1,665 (9.8)	89 (0.5)	26 (0.2)	
19年4月	18,400	17,657 (100.0)	15,944 (90.3)	13,546 (76.7)	2,398 (13.6)	1,631 (9.2)	82 (0.5)	33 (0.2)	
20年4月	17,656	17,348 (100.0)	15,562 (89.7)	12,769 (73.6)	2,793 (16.1)	1,703 (9.8)	83 (0.5)	14 (0.1)	
21年4月	17,496	17,439 (100.0)	15,728 (90.2)	12,983 (74.4)	2,745 (15.7)	1,634 (9.4)	77 (0.4)	25 (0.1)	
22年4月	17,480	18,231 (100.0)	16,286 (89.3)	13,415 (73.6)	2,871 (15.7)	1,853 (10.2)	92 (0.5)	19 (0.1)	
23年4月	17,710	17,364 (100.0)	15,482 (89.2)	12,928 (74.5)	2,554 (14.7)	1,798 (10.4)	84 (0.5)	24 (0.1)	
24年4月	17,660	18,382 (100.0)	16,331 (88.8)	13,413 (73.0)	2,918 (15.9)	1,991 (10.8)	60 (0.3)	6 (0.0)	
25年4月	17,640	18,433 (100.0)	16,522 (89.6)	13,644 (74.0)	2,878 (15.6)	1,854 (10.1)	57 (0.3)	7 (0.0)	
26年4月	17,600	18,654 (100.0)	16,770 (89.9)	13,777 (73.9)	2,993 (16.0)	1,820 (9.8)	64 (0.3)	12 (0.1)	
普通科	16,330	17,585 (100.0)	15,838 (90.1)	12,879 (73.2)	2,959 (16.8)	1,687 (9.6)	60 (0.3)	12 (0.1)	
専門学科	1,030	765 (100.0)	632 (82.6)	599 (78.3)	33 (4.3)	129 (16.9)	4 (0.5)	- (-)	
総合学科	240	304 (100.0)	300 (98.7)	299 (98.4)	1 (0.3)	4 (1.3)	- (-)	- (-)	

(注) 募集人員は、学別定員による。

図4 私立高等学校（全日課程）入学者の卒業中学校等の内訳の推移

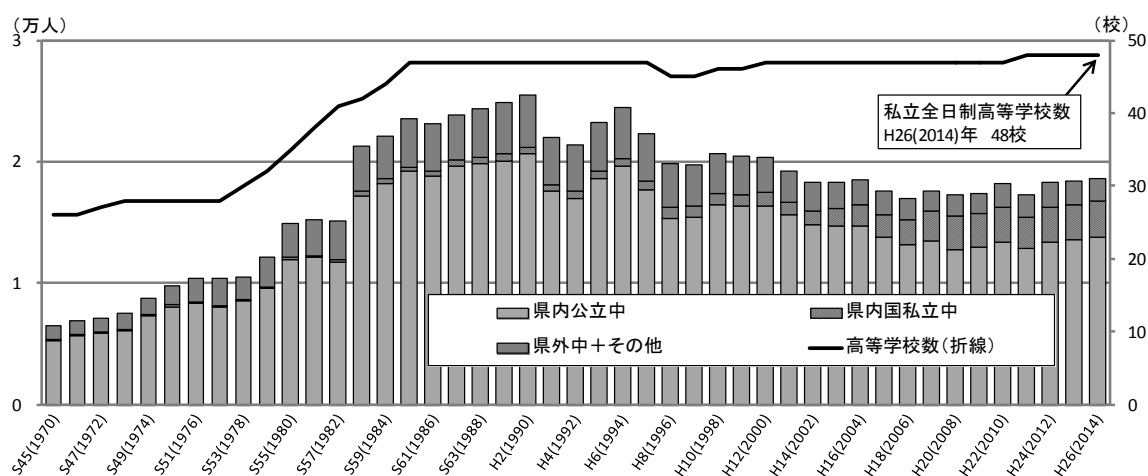


表8 私立高等学校（全日課程）学科別の入学者（過去10年間）

〔単位：人、括弧内は構成比(%)〕

区分 年月	募集人員	入学者計	私立高等学校(全日課程)		
			普通科	専門学科	総合学科
17年4月	17,641	17,584 (100.0)	16,385 (93.2)	997 (5.7)	202 (1.1)
18年4月	18,320	17,033 (100.0)	15,797 (92.7)	1,079 (6.3)	157 (0.9)
19年4月	18,400	17,657 (100.0)	16,483 (93.4)	941 (5.3)	233 (1.3)
20年4月	17,656	17,348 (100.0)	16,328 (94.1)	800 (4.6)	220 (1.3)
21年4月	17,496	17,439 (100.0)	16,366 (93.8)	807 (4.6)	266 (1.5)
22年4月	17,480	18,231 (100.0)	17,069 (93.6)	895 (4.9)	267 (1.5)
23年4月	17,710	17,364 (100.0)	16,228 (93.5)	918 (5.3)	218 (1.3)
24年4月	17,660	18,382 (100.0)	17,128 (93.2)	986 (5.4)	268 (1.5)
25年4月	17,640	18,433 (100.0)	17,297 (93.8)	841 (4.6)	295 (1.6)
26年4月	17,600	18,654 (100.0)	17,585 (94.3)	765 (4.1)	304 (1.6)

### 3 定時制課程の入学状況

公立高等学校定時制課程の入学者数は1,563人（前年比107人減）で、県内中学校卒業者が1,500人（同103人減）、県外中学校卒業者が55人（同2人減）、その他が8人（同2人減）となっています。

また、公立高等学校（定時制課程）の入学者のうち、過年度卒業者は174人（前年比18人減）となっています。

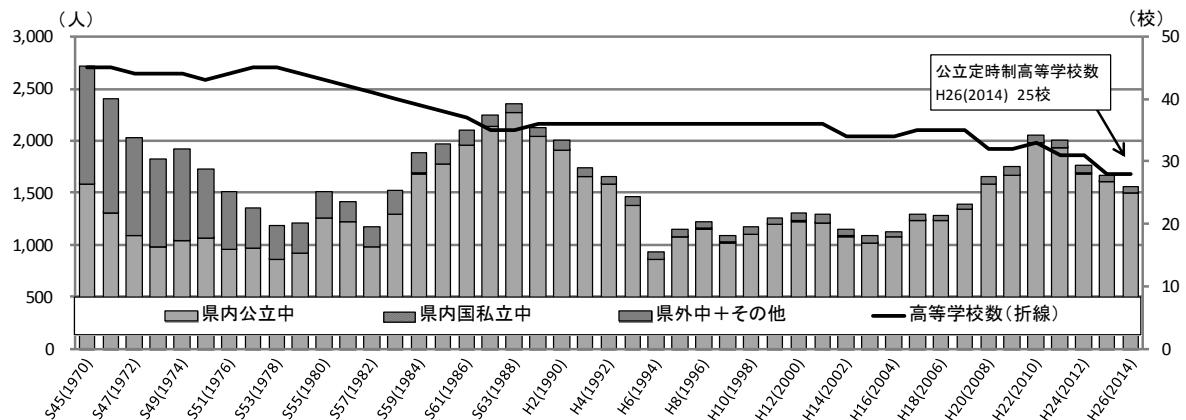
表9 公立高等学校（定時制課程）入学者の卒業中学校等の内訳（過去10年間）

〔単位・人、括弧内は構成比(%)〕

区分 年月	募集人員	入学者計	中学校卒業者				その他	(再掲) 過年度卒業者
			計	県内中学校卒業者		県外中学校卒業者		
				公立	国・私立			
17年4月	1,994	1,288 (100.0)	1,231 (95.6)	1,228 (95.3)	3 (0.2)	51 (4.0)	6 (0.5)	414 (32.1)
18年4月	1,994	1,285 (100.0)	1,237 (96.3)	1,235 (96.1)	2 (0.2)	40 (3.1)	8 (0.6)	346 (26.9)
19年4月	1,994	1,389 (100.0)	1,339 (96.4)	1,338 (96.3)	1 (0.1)	37 (2.7)	13 (0.9)	333 (24.0)
20年4月	2,108	1,650 (100.0)	1,582 (95.9)	1,582 (95.9)	- (-)	53 (3.2)	15 (0.9)	333 (20.2)
21年4月	2,108	1,749 (100.0)	1,666 (95.3)	1,660 (94.9)	6 (0.3)	53 (3.0)	30 (1.7)	295 (16.9)
22年4月	2,204	2,057 (100.0)	1,985 (96.5)	1,982 (96.4)	3 (0.1)	49 (2.4)	23 (1.1)	240 (11.7)
23年4月	2,084	2,003 (100.0)	1,931 (96.4)	1,929 (96.3)	2 (0.1)	62 (3.1)	10 (0.5)	225 (11.2)
24年4月	2,084	1,768 (100.0)	1,685 (95.3)	1,683 (95.2)	2 (0.1)	68 (3.8)	15 (0.8)	210 (11.9)
25年4月	2,160	1,670 (100.0)	1,603 (96.0)	1,601 (95.9)	2 (0.1)	57 (3.4)	10 (0.6)	192 (11.5)
26年4月	2,160	1,563 (100.0)	1,500 (96.0)	1,498 (95.8)	2 (0.1)	55 (3.5)	8 (0.5)	174 (11.1)
普通科	1,000	670 (100.0)	625 (93.3)	623 (93.0)	2 (0.3)	40 (6.0)	5 (0.7)	127 (19.0)
専門学科	320	112 (100.0)	107 (95.5)	107 (95.5)	- (-)	3 (2.7)	2 (1.8)	23 (20.5)
総合学科	840	781 (100.0)	768 (98.3)	768 (98.3)	- (-)	12 (1.5)	1 (0.1)	24 (3.1)

(注) 募集人員は、転編入枠(転編入学者の募集人員)を除く。

図5 公立高等学校（定時制課程）入学者の卒業中学校等の内訳の推移



※ 高等学校数には生徒募集を停止している学校を含む。

表10 公立高等学校（定時制課程）学科別の入学者（過去10年間）

〔単位・人、括弧内は構成比(%)〕

区分 年月	募集人員	入学者計	公立高等学校（定時制課程）		
			普通科	専門学科	総合学科
17年4月	1,994	1,288 (100.0)	901 (70.0)	155 (12.0)	232 (18.0)
18年4月	1,994	1,285 (100.0)	925 (72.0)	132 (10.3)	228 (17.7)
19年4月	1,994	1,389 (100.0)	941 (67.7)	213 (15.3)	235 (16.9)
20年4月	2,108	1,650 (100.0)	959 (58.1)	229 (13.9)	462 (28.0)
21年4月	2,108	1,749 (100.0)	1,029 (58.8)	255 (14.6)	465 (26.6)
22年4月	2,204	2,057 (100.0)	1,041 (50.6)	330 (16.0)	686 (33.3)
23年4月	2,084	2,003 (100.0)	1,003 (50.1)	315 (15.7)	685 (34.2)
24年4月	2,084	1,768 (100.0)	881 (49.8)	214 (12.1)	673 (38.1)
25年4月	2,160	1,670 (100.0)	730 (43.7)	138 (8.3)	802 (48.0)
26年4月	2,160	1,563 (100.0)	670 (42.9)	112 (7.2)	781 (50.0)

#### 4 通信制課程の入学状況

公・私立高等学校通信制課程の入学者数は799人（前年比2人減）で、このうち県内中学校卒業者が686人（同3人減）、県外中学校卒業者が113人（同3人増）となっています。

また、通信制課程の入学者のうち、過年度卒業者は276人（前年比8人増）となっています。

表11 高等学校（通信制課程）入学者の卒業中学校等の内訳（過去10年間）

[単位・人、括弧内は構成比(%)]

区分 年月	募集人員	入学者計	中学校卒業生				その他	(再掲) 過年度卒業生
			県内中学校卒業生			県外中学校 卒業生		
			計	公立	国・私立			
17年4月	8,140	780 (100.0)	621 (79.6)	621 (79.6)	- (-)	157 (20.1)	2 (0.3)	224 (28.7)
18年4月	8,700	791 (100.0)	632 (79.9)	630 (79.6)	2 (0.3)	156 (19.7)	3 (0.4)	276 (34.9)
19年4月	8,020	1,020 (100.0)	855 (83.8)	852 (83.5)	3 (0.3)	158 (15.5)	7 (0.7)	424 (41.6)
20年4月	8,020	982 (100.0)	835 (85.0)	833 (84.8)	2 (0.2)	144 (14.7)	3 (0.3)	393 (40.0)
21年4月	8,020	1,036 (100.0)	895 (86.4)	892 (86.1)	3 (0.3)	135 (13.0)	6 (0.6)	418 (40.3)
22年4月	7,950	1,159 (100.0)	1,024 (88.4)	1,022 (88.2)	2 (0.2)	130 (11.2)	5 (0.4)	377 (32.5)
23年4月	8,020	1,111 (100.0)	985 (88.7)	984 (88.6)	1 (0.1)	116 (10.4)	10 (0.9)	320 (28.8)
24年4月	7,985	938 (100.0)	820 (87.4)	819 (87.3)	1 (0.1)	115 (12.3)	3 (0.3)	331 (35.3)
25年4月	7,985	801 (100.0)	689 (86.0)	688 (85.9)	1 (0.1)	110 (13.7)	2 (0.2)	268 (33.5)
26年4月	7,965	799 (100.0)	686 (85.9)	685 (85.7)	1 (0.1)	113 (14.1)	- (-)	276 (34.5)
公立	6,000	274 (100.0)	262 (95.6)	262 (95.6)	- (-)	12 (4.4)	- (-)	148 (54.0)
私立	1,965	525 (100.0)	424 (80.8)	423 (80.6)	1 (0.2)	101 (19.2)	- (-)	128 (24.4)

(注) 募集人員は、学則定員による。

図6 入学者の卒業中学校等の内訳の推移

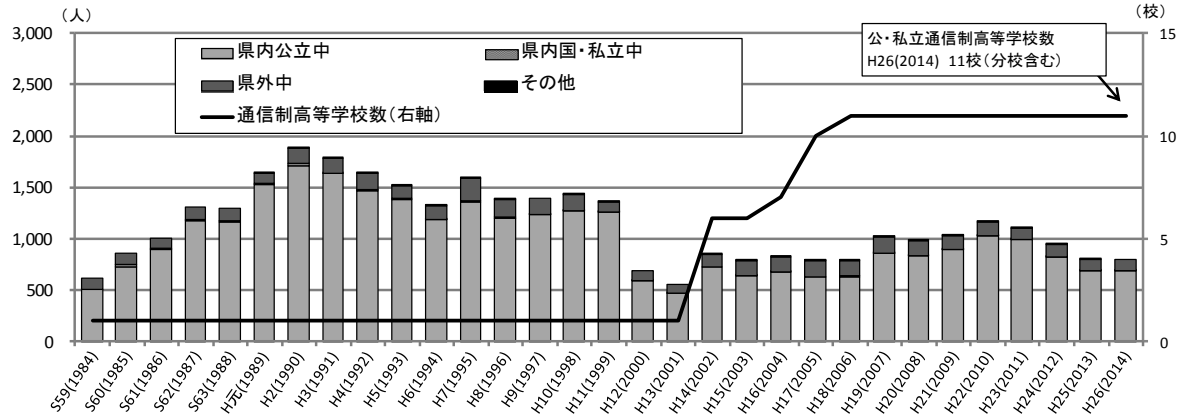


表12 課程・設置者別の入学者（過去10年間）

[単位・人、括弧内は構成比(%)]

区分 年月	募集人員	入学者計	通信制	
			公立	私立
17年4月	8,140	780 (100.0)	323 (41.4)	457 (58.6)
18年4月	8,700	791 (100.0)	360 (45.5)	431 (54.5)
19年4月	8,020	1,020 (100.0)	379 (37.2)	641 (62.8)
20年4月	8,020	982 (100.0)	396 (40.3)	586 (59.7)
21年4月	8,020	1,036 (100.0)	445 (43.0)	591 (57.0)
22年4月	7,950	1,159 (100.0)	538 (46.4)	621 (53.6)
23年4月	8,020	1,111 (100.0)	499 (44.9)	612 (55.1)
24年4月	7,985	938 (100.0)	426 (45.4)	512 (54.6)
25年4月	7,985	801 (100.0)	317 (39.6)	484 (60.4)
26年4月	7,965	799 (100.0)	274 (34.3)	525 (65.7)

(注) 募集人員は、学則定員による。



## Ⅲ 統 計 表

(参考) 県内市町村の地域別一覧

地域	市町村
さいたま市	さいたま市
南部	川口市 鴻巣市 上尾市 草加市 蕨市 戸田市 朝霞市 志木市 和光市 新座市 桶川市 北本市 伊奈町
西部	川越市 所沢市 飯能市 東松山市 狭山市 入間市 富士見市 坂戸市 鶴ヶ島市 日高市 ふじみ野市 三芳町 毛呂山町 越生町 滑川町 嵐山町 小川町 川島町 吉見町 鳩山町 ときがわ町 東秩父村
北部	熊谷市 本庄市 深谷市 美里町 神川町 上里町 寄居町
秩父	秩父市 横瀬町 皆野町 長瀨町 小鹿野町
東部	行田市 加須市 春日部市 羽生市 越谷市 久喜市 八潮市 三郷市 蓮田市 幸手市 吉川市 白岡市 宮代町 杉戸町 松伏町



## (専門学科の内訳)

学科	募集人員	入学者 総数	県内中学校からの入学者										県外中学校からの入学者						私立	入学者					その他	(再掲) 過年度 卒業者			
			公立計		国立		さいたま市		公立		県外計		東京都		千葉県		群馬県			茨城県		栃木県		神奈川県			その他の府県		
			男	女	計	南	西	北	秩父	東	部	外	都	県	県	県	県	県		県	県	県	県	県			県	県	県
農業に関する 学科	834	計 843	818	24	89	18	288	127	272	25	6	16	1	1	1	1	1	1	1	1	1	1	1	1	1	4			
			359	12	37	6	125	66	113	9	7	7	7	1	1	1	1	1	1	1	1	1	1	1	1	1	4		
工業に関する 学科	2,745	計 2,753	459	12	52	12	163	61	159	16	6	9	1	1	1	1	1	1	1	1	1	1	1	1	1	4			
			2,727	348	639	557	300	90	793	26	2	16	3	4	4	4	4	4	4	4	4	4	4	4	4	4	4		
商業に関する 学科	2,809	計 2,817	2,512	315	575	495	291	89	747	26	2	16	3	4	4	4	4	4	4	4	4	4	4	4	4	4			
			215	33	64	62	9	1	46	38	4	3	26	1	1	1	1	1	1	1	1	1	1	1	1	2			
家庭に関する 学科	320	計 320	1,066	112	198	308	226	39	183	18	1	15	1	1	1	1	1	1	1	1	1	1	1	1	1	2			
			1,684	283	358	383	257	46	337	20	3	11	1	1	1	1	1	1	1	1	1	1	1	1	1	1	2		
看護に関する 学科	80	計 80	321	42	85	40	18	77	59	2	2	2	2	2	2	2	2	2	2	2	2	2	2	2	2	2			
			30	4	8	2	11	5	5	2	2	2	2	2	2	2	2	2	2	2	2	2	2	2	2	2	2		
外国語に関する 学科	359	計 368	291	38	77	38	18	66	54	2	2	2	2	2	2	2	2	2	2	2	2	2	2	2	2	6			
			68	11	19	15	2	21	21	2	2	2	2	2	2	2	2	2	2	2	2	2	2	2	2	2	1		
美術に関する 学科	120	計 122	285	45	82	74	4	1	79	7	2	2	2	2	2	2	2	2	2	2	2	2	2	2	2	5			
			121	19	19	68	1	13	13	1	1	1	1	1	1	1	1	1	1	1	1	1	1	1	1	1	1		
音楽に関する 学科	120	計 114	108	19	19	33	4	1	31	6	3	3	3	3	3	3	3	3	3	3	3	3	3	3	3	2			
			17	4	4	5	4	4	4	4	4	4	4	4	4	4	4	4	4	4	4	4	4	4	4	4	2		
書道に関する 学科	40	計 41	90	15	15	28	4	1	27	6	3	3	3	3	3	3	3	3	3	3	3	3	3	3	3	2			
			41	18	7	5	2	9	9	2	2	2	2	2	2	2	2	2	2	2	2	2	2	2	2	2	2		
体育に関する 学科	160	計 165	40	18	7	4	2	9	9	1	1	1	1	1	1	1	1	1	1	1	1	1	1	1	1	1			
			161	16	55	59	1	30	30	4	4	4	4	4	4	4	4	4	4	4	4	4	4	4	4	4	1		
理数に関する 学科	200	計 204	124	16	40	44	1	23	23	2	2	2	2	2	2	2	2	2	2	2	2	2	2	2	2	2			
			37	15	15	15	22	7	7	7	7	7	7	7	7	7	7	7	7	7	7	7	7	7	7	7	2		
福祉に関する 学科	80	計 78	201	43	49	43	22	1	43	3	3	3	3	3	3	3	3	3	3	3	3	3	3	3	3	2			
			152	34	38	42	13	25	25	4	4	4	4	4	4	4	4	4	4	4	4	4	4	4	4	4	2		
国際文化に関する 学科	40	計 40	75	7	13	3	4	48	48	3	3	3	3	3	3	3	3	3	3	3	3	3	3	3	3	2			
			12	7	10	2	4	40	40	8	8	8	8	8	8	8	8	8	8	8	8	8	8	8	8	8	1		
映像芸術に関する 学科	40	計 40	63	7	10	2	4	31	31	3	3	3	3	3	3	3	3	3	3	3	3	3	3	3	3	2			
			39	4	4	4	1	14	14	2	2	2	2	2	2	2	2	2	2	2	2	2	2	2	2	2	1		
舞台芸術に関する 学科	40	計 40	18	3	1	1	1	17	17	2	2	2	2	2	2	2	2	2	2	2	2	2	2	2	2	2			
			21	1	3	3	3	3	3	3	3	3	3	3	3	3	3	3	3	3	3	3	3	3	3	3	2		
生物環境系	238	計 144	35	16	5	1	1	14	14	2	2	2	2	2	2	2	2	2	2	2	2	2	2	2	2	3			
			27	11	11	4	4	9	9	5	5	5	5	5	5	5	5	5	5	5	5	5	5	5	5	5	2		
生物環境系	238	計 143	40	3	10	22	1	4	4	2	2	2	2	2	2	2	2	2	2	2	2	2	2	2	2	3			
			7	3	7	3	3	3	3	3	3	3	3	3	3	3	3	3	3	3	3	3	3	3	3	3	2		

第4表 私立高等学校(全日制課程)の入学者の内訳

学科	募集人員	入学者総数		県内中学校からの入学者										県外中学校からの入学者										その他	(再掲) 過年度 卒業者
		男	女	国立	公立					私立	県外計					県外計					その他				
					さいたま市	南部	西部	北部	秩父		東部	さいたま市	群馬県	茨城県	栃木県	神奈川県	埼玉県	千葉県	東京都	県外計		埼玉県	千葉県		
私立全日制計	17,600	計	18,654	16,770	64	13,777	2,897	3,552	3,996	980	123	2,229	2,929	1,820	1,001	200	223	93	43	101	159	64	12		
		男	10,770	9,510	31	7,935	1,733	2,130	2,226	485	70	1,291	1,544	1,218	742	122	110	48	27	78	91	42	7		
		女	7,884	7,260	33	5,842	1,164	1,422	1,770	495	53	938	1,385	602	259	78	113	45	16	23	68	22	5		
普通科	16,330	計	17,585	15,838	63	12,879	2,628	3,221	3,881	962	122	2,065	2,896	1,687	937	190	216	84	41	94	125	60	12		
		男	10,077	8,903	30	7,366	1,558	1,901	2,164	474	70	1,189	1,517	1,136	700	116	105	46	25	74	70	38	7		
		女	7,508	6,935	33	5,523	1,070	1,320	1,717	488	52	876	1,379	551	237	74	111	38	16	20	55	22	5		
専門学科	1,030	計	765	632	1	599	138	229	107	16	1	108	32	129	62	10	7	8	2	6	34	4	-		
		男	494	410	1	383	88	162	58	9	-	66	26	80	41	6	5	2	2	3	21	4	-		
		女	271	222	7	216	50	67	49	7	1	42	6	49	21	4	2	6	2	3	13	-	-		
総合学科	240	計	304	300	-	299	131	102	8	2	-	56	1	4	2	-	-	1	-	1	-	-	-		
		男	199	197	-	196	87	67	4	2	-	36	1	2	1	-	-	-	-	1	-	-	-		
		女	105	103	-	103	44	35	4	-	-	20	-	2	1	-	-	1	-	-	-	-	-		

(注) 募集人員は、学則定員による。

(専門学科の内訳)

学科	募集人員	入学者総数		県内中学校からの入学者										県外中学校からの入学者										その他	(再掲) 過年度 卒業者
		男	女	国立	公立					私立	県外計					県外計					その他				
					さいたま市	南部	西部	北部	秩父		東部	さいたま市	群馬県	茨城県	栃木県	神奈川県	埼玉県	千葉県	東京都	県外計		埼玉県	千葉県		
工業に関する学科	240	計	84	75	-	75	16	32	5	1	-	21	-	9	7	2	-	-	-	-	-	-	-	-	
		男	83	74	-	74	15	32	5	1	-	21	-	9	7	2	-	-	-	-	-	-	-	-	
		女	1	1	-	1	-	-	-	-	-	-	-	-	-	-	-	-	-	-	-	-	-	-	
商業に関する学科	240	計	205	203	-	203	65	113	6	-	-	19	-	2	2	-	-	-	-	-	-	-	-		
		男	129	127	-	127	39	72	4	-	-	12	-	2	2	-	-	-	-	-	-	-	-		
		女	76	76	-	76	26	41	2	-	-	7	-	-	-	-	-	-	-	-	-	-	-		
家庭に関する学科	120	計	116	105	-	103	10	22	20	8	-	43	2	11	1	3	5	1	-	-	-	-	-		
		男	47	42	-	41	2	11	9	2	-	17	1	5	-	3	1	1	-	-	-	-	-		
		女	69	63	-	62	8	11	11	6	-	26	1	6	1	1	4	-	-	-	-	-	-		
外国語に関する学科	80	計	35	23	-	20	5	4	11	-	-	-	3	11	11	-	-	-	-	-	-	1	-		
		男	14	7	-	6	3	2	1	-	-	-	1	6	6	-	-	-	-	-	-	-	1		
		女	21	16	-	14	2	2	10	-	-	-	2	5	5	-	-	-	-	-	-	-	-		
音楽に関する学科	110	計	39	24	-	24	8	4	9	-	1	2	-	15	5	2	-	-	-	1	7	-	-		
		男	13	8	-	8	3	2	3	-	-	-	-	5	1	-	-	-	-	-	4	-	-		
		女	26	16	-	16	5	2	6	-	1	2	-	10	4	2	-	-	-	1	3	-	-		
体育に関する学科	160	計	245	174	1	148	32	53	33	7	-	23	25	70	26	5	4	3	1	5	26	1	-		
		男	179	132	1	109	24	42	21	6	-	16	22	46	18	4	2	1	1	3	17	1	-		
		女	66	42	-	39	8	11	12	1	-	7	3	24	8	1	2	2	2	2	9	-	-		
理数に関する学科	80	計	41	28	-	26	2	1	23	-	-	-	2	11	10	-	-	-	-	-	1	2	-		
		男	29	20	-	18	2	1	15	-	-	-	2	7	7	-	-	-	-	-	1	2	-		
		女	12	8	-	8	-	-	8	-	-	-	-	4	3	-	-	-	-	-	1	-	-		



第5表 公立高等学校(定時制課程)の入学者の内訳

(1) 総計

学科	募集人員	入学者 総数	県内中学校からの入学者											県外中学校からの入学者						その他	(再掲) 過年度 卒業生			
			国立			公立			私立					県外計	私立			県外計	公立			その他		
			県内計	男女	計	南	西	北	秩父	東	東	西	南		東	東	西		南				東	東
公立定時制計	2,160	1,563	-	1,498	184	531	363	89	7	324	2	55	12	5	20	2	2	14	8	174				
普通科	1,000	414	-	383	51	115	59	34	3	121	1	26	5	4	10	-	1	6	4	94				
専門学科	320	256	-	240	33	59	51	17	4	76	1	14	2	-	10	2	-	-	1	33				
総合学科	840	390	-	382	32	150	107	23	-	70	-	8	2	1	-	-	-	4	-	20				
計		391	-	386	35	166	120	15	-	50	-	4	1	-	-	-	-	3	1	4				

(注) 募集人員は、転編入枠(転編入学者の募集人員)を除く。

(専門学科の内訳)

学科	募集人員	入学者 総数	県内中学校からの入学者											県外中学校からの入学者						その他	(再掲) 過年度 卒業生			
			国立			公立			私立					県外計	私立			県外計	公立			その他		
			県内計	男女	計	南	西	北	秩父	東	東	西	南		東	東	西		南				東	東
工業に関する 学科	240	87	-	84	27	28	25	-	-	4	-	3	2	-	-	-	-	1	-	19				
商業に関する 学科	80	16	-	15	3	10	1	-	-	1	-	-	-	-	-	-	-	-	-	3				
計		9	-	8	3	3	-	-	-	2	-	-	-	-	-	-	-	-	-	1				

第6表 国立高等学校(全日制課程)の学校別の入学者の内訳

学校名	募集人員	入学者 総数	県内中学校からの入学者										県外中学校からの入学者										その他	(再掲) 過年度 卒業生	
			国立	公立					私立	東京 都	千葉 県	群馬 県	茨城 県	栃木 県	神奈 川 府	その他	東京 都	千葉 県	群馬 県	茨城 県	栃木 県	神奈 川 府			その他
				さいたま市	南部	西部	北部	東部																	
国立計	160	160	-	141	6	27	105	1	-	2	18	16	-	-	2	-	-	-	-	-	-	-	-	-	-
筑波大学附属坂戸 総合学科	160	160	-	141	6	27	105	1	-	2	18	16	-	-	2	-	-	-	-	-	-	-	-	-	-

第7表 公立高等学校(全日制課程)の学校別の入学者の内訳

(1) 総計

学科	募集人員	入学者 総数	県内中学校からの入学者										県外中学校からの入学者										その他	(再掲) 過年度 卒業生	
			国立	公立					私立	東京 都	千葉 県	群馬 県	茨城 県	栃木 県	神奈 川 府	その他	東京 都	千葉 県	群馬 県	茨城 県	栃木 県	神奈 川 府			その他
				さいたま市	南部	西部	北部	東部																	
公立全日制計	39,760	40,225	65	39,503	6,379	10,127	9,501	3,340	858	9,298	17	614	61	136	145	171	17	4	80	26	43				
普通科	29,346	29,836	65	29,318	5,135	8,061	7,315	1,928	363	6,526	15	421	50	93	84	119	12	4	59	17	27				
専門学科	8,265	8,261	-	8,125	1,195	1,752	1,663	1,131	385	1,999	2	125	7	35	51	14	4	-	14	9	13				
総合学科	2,149	2,128	-	2,060	49	314	523	281	120	773	-	68	4	8	10	38	1	-	7	-	3				

(注) 募集人員は、転編入枠(転動等に伴う転編入学者の募集人員)を除く。

(2) 普通科

学校名 (○印は市立高校)	募集人員	入学者 総数	県内中学校からの入学者										県外中学校からの入学者										その他	(再掲) 過年度 卒業生	
			国立	公立					私立	東京 都	千葉 県	群馬 県	茨城 県	栃木 県	神奈 川 府	その他	東京 都	千葉 県	群馬 県	茨城 県	栃木 県	神奈 川 府			その他
				さいたま市	南部	西部	北部	東部																	
普通科計	29,346	29,836	65	29,318	5,135	8,061	7,315	1,928	353	6,526	15	421	50	93	84	119	12	4	59	17	27				
上尾 尾	238	250	-	250	38	142	11	17	-	42	-	-	-	-	-	-	-	-	-	-	-	-			
上尾 鷹の台	238	244	-	244	110	123	-	1	-	10	-	-	-	-	-	-	-	-	-	-	-	-			
上尾 橘	199	199	-	199	81	89	20	3	-	6	-	-	-	-	-	-	-	-	-	-	-	-			
上尾 南	278	282	-	280	118	156	2	-	4	-	2	-	-	-	-	-	-	-	-	-	-	-			
朝霞 霞	318	327	-	326	-	166	159	-	1	-	-	-	-	-	-	-	-	-	-	-	-	-			
朝霞 西	358	362	-	360	5	205	150	-	-	-	2	2	-	-	-	-	-	-	-	-	-	-			
伊奈学園総合	795	813	1	806	271	304	15	21	-	195	-	6	1	-	1	1	-	-	3	-	-				
入間 向陽	358	358	-	356	-	9	338	-	9	-	-	2	1	1	-	-	-	-	-	-	-				
岩槻 槻	278	281	-	271	132	13	1	-	-	125	-	10	-	9	-	-	-	-	1	-	-				
岩槻 北陵	198	198	-	197	73	30	-	-	-	94	-	1	1	-	-	-	-	-	-	-	-				
浦和 和	358	369	16	344	153	78	43	8	-	62	1	6	-	-	1	1	1	-	3	2	-				
浦和 北	318	326	323	1	322	74	6	-	17	-	3	1	-	-	-	-	-	-	2	-	-				
浦和 第一女子	358	376	17	352	163	92	25	6	-	66	3	3	2	-	-	1	-	-	-	1	-				
浦和 西	397	401	1	397	222	131	7	1	-	36	-	2	2	-	-	-	-	-	1	-	-				
浦和 東	318	326	324	-	324	188	71	11	-	53	-	2	-	-	1	-	-	-	1	-	-				
大宮 宮	357	365	11	348	118	111	33	17	-	69	1	4	1	-	-	-	-	-	3	1	-				
大宮 光陵	238	241	240	-	240	145	59	8	-	28	-	1	1	-	-	-	-	-	-	-	-				
大宮 東	238	241	240	-	240	148	28	3	-	61	-	1	1	-	-	-	-	-	1	-	-				
大宮 南	358	369	366	-	366	253	76	12	-	25	-	3	1	-	-	1	-	-	1	-	-				
大宮 武蔵野	238	244	240	-	240	135	58	32	-	15	-	4	-	1	-	-	-	-	2	-	-				
小川 川	238	231	231	-	231	-	2	177	48	4	-	-	-	-	-	-	-	-	-	-	-				

(普通科続き)

(単位:人)

学校名 (○印は市立高校)	募集人員	入学者 総数	県内中学校からの入学者										県外中学校からの入学者						私立	入学者					その他	(再掲) 過年度 卒業生			
			県内計	国立	公立					私立	東京都	千葉県	群馬県	茨城県	栃木県	神奈川県	のそ の道の 府他												
					さいたま市	南部	西部	北部	秩父									東部											
桶川	318	322	319	-	319	3	298	2	3	-	13	-	-	-	-	-	3	1	-	-	-	-	-	-	-	-	-		
桶川西	198	198	197	-	197	15	164	11	1	-	6	-	-	-	-	-	1	1	-	-	-	-	-	-	-	-	-	-	
越生	119	118	118	-	118	-	116	1	1	-	-	-	-	-	-	-	-	-	-	-	-	-	-	-	-	-	-	-	
春日部	397	404	382	12	370	153	82	1	3	-	131	-	-	-	-	-	22	-	11	-	10	-	-	-	-	-	-	-	
春日部女子	278	282	269	-	269	53	33	-	-	-	183	-	-	-	-	-	13	-	3	-	8	2	-	-	-	-	-	-	
春日部東	318	327	307	-	307	41	29	1	-	-	236	-	-	-	-	-	20	1	12	-	7	-	-	-	-	-	-	-	
川口	358	367	366	-	365	30	313	-	-	-	22	-	-	-	-	-	1	-	-	-	-	-	-	-	-	-	-	-	
川口北	358	367	364	-	364	152	180	3	-	-	29	-	-	-	-	-	3	1	-	-	-	-	-	-	-	-	-	-	
川口青陵	278	277	277	-	277	45	224	-	-	-	8	-	-	-	-	-	-	-	-	-	-	-	-	-	-	-	-	-	
川口東	318	324	323	-	323	56	238	1	-	-	28	-	-	-	-	-	1	-	-	-	-	-	-	-	-	-	-	-	
川口越	358	372	371	1	369	27	62	275	5	-	-	-	-	-	-	-	1	-	1	-	-	-	-	-	-	-	-	-	
川越女子	358	368	363	1	361	38	58	254	6	1	4	-	-	-	-	-	5	2	-	1	-	-	-	-	-	-	-	-	
川越西	318	319	318	-	318	19	13	282	2	-	2	-	-	-	-	-	1	-	-	-	-	-	-	-	-	-	-	-	
川越初雁	238	239	237	-	237	2	10	225	-	-	-	-	-	-	-	-	2	-	-	-	-	-	-	-	-	-	-	-	
川越南	358	367	366	-	366	-	26	336	2	2	-	-	-	-	-	-	1	1	-	-	-	-	-	-	-	-	-	-	
川本	238	238	235	-	235	19	187	3	8	-	18	-	-	-	-	-	2	-	-	-	-	-	-	-	-	-	-	-	
久喜	278	284	256	-	256	31	15	-	-	-	210	-	-	-	-	-	28	1	1	-	25	1	-	-	-	-	-	-	
久喜谷	358	364	361	-	361	17	91	29	173	26	25	-	-	-	-	-	2	1	-	1	-	-	-	-	-	-	-	-	
熊谷女子	358	369	364	-	364	28	90	31	171	19	25	-	-	-	-	-	4	-	-	4	-	-	-	-	-	-	-	-	
熊谷西	278	282	282	-	282	2	77	-	168	7	28	-	-	-	-	-	-	-	-	-	-	-	-	-	-	-	-	-	
栗橋北	238	238	222	-	222	3	1	-	-	-	218	-	-	-	-	-	16	-	-	-	-	-	-	-	-	-	-	-	-
鴻巣	198	198	197	-	197	4	154	20	8	-	11	-	-	-	-	-	1	-	-	-	-	-	-	-	-	-	-	-	
鴻巣女子	119	119	119	-	119	29	53	6	15	-	16	-	-	-	-	-	-	-	-	-	-	-	-	-	-	-	-	-	
越谷	318	325	318	-	318	15	62	-	-	-	241	-	-	-	-	-	7	-	5	-	-	-	-	-	-	-	-	-	
越谷北	357	358	343	-	342	53	59	-	-	-	230	-	-	-	-	-	14	-	12	-	-	-	-	-	-	-	-	-	
越谷西	318	335	335	-	335	50	44	-	-	-	241	-	-	-	-	-	-	-	-	-	-	-	-	-	-	-	-	-	
越谷東	278	282	281	-	281	9	33	-	-	-	239	-	-	-	-	-	1	1	-	-	-	-	-	-	-	-	-	-	
越谷南	357	366	364	-	364	24	122	1	-	-	217	-	-	-	-	-	2	-	1	-	-	-	-	-	-	-	-	-	
児玉	199	183	177	-	177	-	-	3	171	3	-	-	-	-	-	-	6	-	-	6	-	-	-	-	-	-	-	-	
坂戸	318	322	321	-	320	-	11	295	14	-	-	-	-	-	-	-	1	-	1	-	-	-	-	-	-	-	-	-	
坂戸西	318	323	322	-	322	2	8	305	7	-	-	-	-	-	-	-	1	-	-	-	-	-	-	-	-	-	-	-	
狭山清陵	278	278	278	-	278	-	25	253	-	-	-	-	-	-	-	-	-	-	-	-	-	-	-	-	-	-	-	-	
志木	278	278	277	-	277	49	147	81	-	-	-	-	-	-	-	-	1	-	-	-	-	-	-	-	-	-	-	-	
庄和	199	202	184	-	184	14	1	-	-	-	169	-	-	-	-	-	18	1	16	-	1	-	-	-	-	-	-	-	
白岡	238	237	231	-	231	37	27	-	-	-	167	-	-	-	-	-	6	-	-	1	4	-	-	-	-	-	-	-	
蓮修館	39	37	36	-	36	-	5	-	14	1	16	-	-	-	-	-	1	-	-	1	-	-	-	-	-	-	-	-	
杉戸	318	322	310	-	310	17	5	-	-	-	288	-	-	-	-	-	12	1	5	-	4	1	-	-	-	-	-	-	
草加	358	363	362	-	362	1	111	-	-	-	250	-	-	-	-	-	1	1	-	-	-	-	-	-	-	-	-	-	
草加西	238	242	239	-	239	2	193	-	-	-	44	-	-	-	-	-	2	1	-	-	-	-	-	-	-	-	-	-	
草加東	318	326	325	-	325	1	101	1	-	-	222	-	-	-	-	-	1	-	1	-	-	-	-	-	-	-	-	-	
草加南	238	244	243	-	243	-	147	-	-	-	96	-	-	-	-	-	1	-	1	-	-	-	-	-	-	-	-	-	
秩父	238	246	246	-	246	-	-	3	4	239	-	-	-	-	-	-	-	-	-	-	-	-	-	-	-	-	-	-	
鶴ヶ島清風	238	236	236	-	236	-	-	236	-	-	-	-	-	-	-	-	-	-	-	-	-	-	-	-	-	-	-	-	

## (普通科続き)

(単位:人)

学校名 (○印は市立高校)	募集人員	入学者 総数	県内中学校からの入学者										県外中学校からの入学者						その他	(再掲) 過年度 卒業生			
			国立	公立					私立	県外計	東京都	千葉県	群馬県	茨城県	栃木県	神奈川県	その 道の 府他						
				県内計	さいたま市	南部	西部	北部										秩父			東部		
所 沢	358	368	367	367	3	44	317	-	3	-	-	-	-	1	-	-	-	-	-	-	-	-	1
所 沢北	358	367	365	365	-	22	342	-	1	-	-	-	-	2	-	-	-	-	-	-	-	-	-
所 沢中央	318	322	320	320	-	46	274	-	-	-	-	-	-	2	1	-	-	-	-	-	-	-	1
所 沢西	318	326	326	326	-	18	308	-	-	-	-	-	-	-	-	-	-	-	-	-	-	-	-
所 沢南	318	318	318	318	-	3	306	1	7	1	-	-	-	-	-	-	-	-	-	-	-	-	-
南 稜	318	326	322	322	-	146	159	6	-	11	-	-	-	4	3	-	-	-	-	-	-	-	-
新 座	199	201	198	198	-	9	164	23	-	1	-	-	-	3	2	-	-	-	-	-	-	-	-
新 座柳瀬	238	241	240	240	-	6	169	65	-	-	-	-	-	1	-	-	-	-	-	-	-	-	-
新 座柳瀬	238	248	245	245	-	107	44	1	-	93	-	-	-	2	1	1	-	-	-	-	-	-	1
連 田松	162	162	160	160	-	16	144	-	-	-	-	-	-	2	-	-	-	-	-	-	-	-	2
鳩 ヶ谷	119	119	119	119	-	-	3	114	2	-	-	-	-	-	-	-	-	-	-	-	-	-	-
鳩 ヶ谷	119	119	119	119	-	-	3	114	2	-	-	-	-	-	-	-	-	-	-	-	-	-	-
羽 生第一	238	240	224	224	-	1	4	-	10	-	209	-	-	16	-	-	-	-	-	-	-	-	1
飯 能	238	238	238	238	-	2	225	-	11	-	-	-	-	-	-	-	-	-	-	-	-	-	2
飯 能	238	238	237	237	-	10	222	1	4	-	-	-	-	1	1	-	-	-	-	-	-	-	-
日 高	159	159	158	158	-	1	156	-	1	-	-	-	-	1	1	-	-	-	-	-	-	-	-
深 谷	238	236	234	234	-	1	5	-	226	-	2	-	-	2	1	-	-	-	-	-	-	-	-
深 谷第一	318	320	319	319	-	10	-	-	281	-	28	-	-	1	-	-	-	-	-	-	-	-	-
富 士見	238	238	237	237	-	26	50	161	-	-	-	-	-	1	-	-	-	-	-	-	-	-	1
ふ じみ	158	160	158	158	-	33	123	1	1	-	-	-	-	2	1	-	-	-	-	-	-	-	-
不 動	318	326	291	291	-	25	34	1	7	-	224	-	-	34	-	1	15	16	2	-	-	-	1
本 庄	318	319	305	305	-	8	-	282	-	15	-	-	-	14	-	-	14	-	-	-	-	-	-
松 伏	198	201	199	199	-	198	-	5	-	-	193	-	-	2	-	2	-	-	-	-	-	-	-
松 山	318	320	319	319	-	319	2	30	245	36	3	-	-	1	-	-	-	-	-	-	-	-	-
松 山女子	322	322	320	320	-	27	241	39	10	2	1	-	-	1	1	-	-	-	-	-	-	-	1
三 郷	238	245	243	243	-	9	52	-	-	182	-	-	-	2	-	2	-	-	-	-	-	-	-
三 郷北	278	281	278	278	-	1	24	-	-	253	-	-	-	3	1	2	-	-	-	-	-	-	-
宮 代	238	245	241	241	-	26	17	-	-	198	-	-	-	4	-	2	-	2	-	-	-	-	1
妻 沼	159	159	142	142	-	3	-	136	-	3	-	-	-	17	-	-	17	-	-	-	-	-	1
八 潮	199	202	202	202	-	1	101	-	-	99	-	-	-	-	-	-	-	-	-	-	-	-	-
八 潮南	79	81	80	80	-	80	1	22	-	57	-	-	-	1	-	-	-	1	-	-	-	-	-
与 野	358	367	365	365	1	364	206	125	8	1	24	-	-	2	-	-	-	-	-	-	-	-	-
和 光	198	197	196	196	-	21	134	41	-	-	-	-	-	1	1	-	-	-	-	-	-	-	1
和 光国際	238	250	246	246	-	13	101	130	1	-	1	-	-	2	1	-	-	-	-	-	-	-	2
鷺 宮	278	294	272	272	-	6	12	-	-	254	-	-	-	22	-	1	-	21	-	-	-	-	-
鷺 宮	318	327	325	325	1	324	147	156	9	-	12	-	-	2	1	1	-	-	-	-	-	-	-
○川口市立川口	240	246	244	244	-	8	223	-	-	13	-	-	-	2	1	-	-	-	-	-	-	-	-
○川口市立泉陽	160	162	158	158	-	158	19	137	-	2	-	-	-	4	2	-	-	-	-	-	-	-	-
○川口市立川越	140	145	144	144	-	5	10	129	-	-	-	-	-	1	-	-	-	-	-	-	-	-	-
○さいたま市立浦和	320	325	322	322	1	320	197	79	21	3	20	-	-	2	-	-	-	-	-	-	-	-	1
○さいたま市立浦和南	320	328	326	326	1	324	162	134	10	-	18	-	-	2	2	-	-	-	-	-	-	-	1
○さいたま市立大宮北	280	287	285	285	-	285	173	86	1	-	25	-	-	2	-	-	1	-	-	-	-	-	-
○さいたま市立大宮西	320	329	324	324	-	324	179	93	9	2	41	-	-	5	1	-	2	-	-	-	-	-	-

(3) 専門学科

(単位:人)

学科	学校名 (○印は市立高校)	募集人員	入学者 総数	県内中学校からの入学者		公立		私立	県外中学校からの入学者							その他	(再編) 過年度 卒業者	
				国立	公立計	さいたま市	南部		西部	北部	秩父	東部	県外計	東京都	千葉県			群馬県
農業	専門学科計	8,265	8,261	8,127	8,125	818	2,727	2	125	7	35	51	14	4	1	14	9	13
	農業に関する学科計	834	843	818	-	818	2,727	-	25	-	6	16	1	1	-	-	-	4
	熊谷農業	278	280	277	-	277	278	-	3	-	2	-	-	-	-	-	-	-
	児玉白楊	79	79	76	-	76	79	-	3	-	3	-	-	-	-	-	-	-
	杉戸農業	239	242	234	-	234	239	-	8	-	6	1	1	-	-	-	-	4
	秩父農工科学	119	122	122	-	122	119	-	-	-	-	-	-	-	-	-	-	-
	鳩ヶ谷	40	41	41	-	41	40	-	-	-	-	-	-	-	-	-	-	-
	羽生実業	79	79	68	-	68	79	-	11	-	-	11	-	-	-	-	-	-
	工業に関する学科計	2,745	2,753	2,727	-	2,727	2,745	-	26	2	16	3	4	-	-	-	-	4
	浦和工業	239	240	239	-	239	239	-	1	-	-	-	-	-	-	-	-	-
大宮工業	278	278	278	-	278	278	-	-	-	-	-	-	-	-	-	-	-	
春日部工業	239	238	225	-	225	239	-	13	-	11	-	2	-	-	-	-	-	
川口工業	239	242	241	-	241	239	-	1	1	-	-	-	-	-	-	-	-	
川越工業	278	282	282	-	282	278	-	-	-	-	-	-	-	-	-	-	2	
久喜工業	239	240	237	-	237	239	-	3	-	2	-	1	-	-	-	-	-	
熊谷工業	239	238	237	-	237	239	-	1	1	-	-	-	-	-	-	-	-	
越谷総合技術	119	120	119	-	119	119	-	1	-	-	-	1	-	-	-	-	-	
狭山白楊	80	80	77	-	77	80	-	3	-	-	3	-	-	-	-	-	-	
児山工業	239	239	239	-	239	239	-	-	-	-	-	-	-	-	-	-	-	
進修館	119	114	114	-	114	119	-	-	-	-	-	-	-	-	-	-	1	
秩父農工科学	79	78	78	-	78	79	-	-	-	-	-	-	-	-	-	-	1	
新座総合技術	119	121	121	-	121	119	-	-	-	-	-	-	-	-	-	-	-	
三郷工業技術	239	243	240	-	240	239	-	-	-	-	-	-	-	-	-	-	-	
商業に関する学科計	2,809	2,769	2,731	-	2,730	2,809	-	1	38	4	3	26	-	1	4	-	2	
上尾	120	124	123	-	123	120	-	1	1	-	1	-	-	-	-	-	-	
岩根商業	199	199	198	-	198	199	-	-	-	-	1	-	-	-	-	-	-	
浦和商業	239	245	245	-	245	239	-	-	-	-	-	-	-	-	-	-	-	
大宮商業	239	241	240	-	240	239	-	-	-	-	-	-	-	-	-	-	-	
熊谷商業	239	243	242	-	242	239	-	-	-	-	-	1	-	-	-	-	-	
鴻巣	80	80	79	-	79	80	-	-	-	-	-	-	-	-	-	-	-	
越谷総合技術	79	78	77	-	77	79	-	-	-	-	-	1	-	-	-	-	-	
狭山経済	239	239	238	-	238	239	-	-	-	1	-	-	-	-	-	-	-	
所沢商業	239	239	237	-	237	239	-	-	2	1	-	-	-	-	-	-	-	
新座総合技術	79	79	78	-	78	79	-	-	1	-	-	-	-	-	-	-	-	
鳩ヶ谷	80	81	80	-	80	80	-	-	-	-	1	-	-	-	-	-	-	
鳩山	80	65	64	-	64	80	-	-	1	-	1	-	-	-	-	-	1	
羽生実業	160	154	131	-	131	160	-	-	23	-	-	23	-	-	-	-	1	
深谷商業	278	279	277	-	277	278	-	-	2	-	-	1	-	-	-	-	-	
皆野	119	75	75	-	75	119	-	-	-	-	-	-	-	-	-	-	-	
八潮南	160	160	160	-	160	160	-	-	-	-	-	-	-	-	-	-	-	
〇川口市立川口	40	42	42	-	41	40	-	1	-	-	-	-	-	-	-	-	-	
〇川口市立川越	140	146	145	-	145	140	-	1	1	1	-	-	-	-	-	-	-	

(専門学科続表)

(単位:人)

学科	学校名 (○印は市立高校)	募集人員	入学者 総数	県内計		国立	公立							私立	県外中学校からの入学者						その他	(再編) 過年度 卒業者						
				公立計	私立		さいたま市	南部	西部	北部	秩父	東部	東京都		千葉県	群馬県	茨城県	栃木県	神奈川県	のそ の 他								
家庭に関する学科計		320	323	321	-	-	321	42	85	40	18	77	59	2	-	-	-	-	-	-	-	-	-	-	-	-		
鴻巣女子		80	85	85	-	-	85	24	27	8	15	-	11	-	-	-	-	-	-	-	-	-	-	-	-	-	-	
越谷総合技術		80	78	76	-	-	76	7	23	-	-	-	46	2	-	-	-	-	-	-	-	-	-	-	-	-	-	
秩父農工科学		80	80	80	-	-	80	-	-	-	3	77	-	-	-	-	-	-	-	-	-	-	-	-	-	-	-	
新座総合技術		80	80	80	-	-	80	11	35	32	-	-	2	-	-	-	-	-	-	-	-	-	-	-	-	-	-	
看護に関する学科計		80	81	80	-	-	80	21	29	10	1	-	19	1	-	-	-	-	-	-	-	-	-	-	-	-	-	
看護常盤		80	80	80	-	-	80	21	29	10	1	-	19	1	-	-	-	-	-	-	-	-	-	-	-	-	-	
外国語に関する学科計		359	368	353	-	-	353	56	101	89	6	1	100	9	-	2	3	-	-	-	-	-	-	-	-	6	-	
春日部女子		40	41	38	-	-	38	9	8	-	-	-	21	3	-	1	-	2	-	-	-	-	-	-	-	-	-	
越谷南		40	40	39	-	-	39	4	12	2	-	-	21	1	-	-	-	-	-	-	-	-	-	-	-	-	-	
坂戸		40	41	41	-	-	41	-	6	32	3	-	-	-	-	-	-	-	-	-	-	-	-	-	-	-	-	
草加南		40	41	38	-	-	38	3	15	-	-	-	20	1	-	-	-	-	-	-	-	-	-	-	-	2	-	
南稜		40	41	39	-	-	39	15	16	2	-	-	6	-	-	-	-	-	-	-	-	-	-	-	-	2	-	
南不動		40	41	38	-	-	38	4	5	-	2	-	27	3	-	-	-	-	-	-	-	-	-	-	-	2	-	
和光国際		79	81	78	-	-	78	6	15	53	1	1	2	1	-	-	-	-	-	-	-	-	-	-	-	2	-	
和光国際 南		40	42	42	-	-	42	15	24	-	-	-	3	-	-	-	-	-	-	-	-	-	-	-	-	-	-	
美術に関する学科計		120	122	121	-	-	121	19	19	68	1	1	13	1	-	-	-	-	-	-	-	-	-	-	-	-	1	-
大宮光陵		40	41	41	-	-	41	15	11	3	-	-	12	-	-	-	-	-	-	-	-	-	-	-	-	-	-	-
越谷生		40	40	40	-	-	40	2	-	37	1	-	-	-	-	-	-	-	-	-	-	-	-	-	-	-	-	-
越谷芸術総合		40	41	40	-	-	40	2	8	28	-	1	1	-	-	-	-	-	-	-	-	-	-	-	-	-	-	-
音楽に関する学科計		120	114	108	-	-	107	19	19	33	4	1	31	6	-	3	-	1	-	-	-	-	-	-	-	-	2	-
大宮光陵		40	35	33	-	-	33	11	7	5	2	-	8	2	-	-	-	-	-	-	-	-	-	-	-	-	1	-
芸術総合		40	38	37	-	-	36	1	5	27	1	1	1	1	-	-	-	-	-	-	-	-	-	-	-	-	1	-
松伏		40	41	38	-	-	38	7	7	1	1	1	22	3	-	-	-	-	-	-	-	-	-	-	-	-	1	-
書道に関する学科計		40	41	41	-	-	41	18	7	5	2	-	9	-	-	-	-	-	-	-	-	-	-	-	-	-	-	-
書道大宮光陵		40	41	41	-	-	41	18	7	5	2	-	9	-	-	-	-	-	-	-	-	-	-	-	-	-	-	-
体育に関する学科計		160	165	161	-	-	161	16	55	59	1	-	30	4	-	1	1	-	1	-	-	-	-	-	-	-	1	-
大宮東		80	83	79	-	-	79	12	34	3	1	-	29	4	-	1	1	-	1	-	-	-	-	-	-	-	1	-
ふじみ野		80	82	82	-	-	82	4	21	56	-	-	1	-	-	-	-	-	-	-	-	-	-	-	-	-	-	-
理数に関する学科計		200	204	201	-	-	201	43	49	43	22	1	43	3	-	1	1	1	-	-	-	-	-	-	-	-	-	-
大宮		40	41	41	-	-	41	9	9	5	2	-	16	-	-	-	-	-	-	-	-	-	-	-	-	-	-	-
熊谷西		40	41	40	-	-	40	2	17	-	-	19	1	1	-	-	-	-	-	-	-	-	-	-	-	-	-	-
熊谷北		40	40	39	-	-	39	2	12	-	-	-	25	1	-	-	-	-	-	-	-	-	-	-	-	-	-	-
松山		40	41	41	-	-	41	1	1	38	1	-	-	-	-	-	-	-	-	-	-	-	-	-	-	-	-	-
さいたま市立大宮北		40	41	40	-	-	40	29	10	-	-	-	1	-	-	-	-	-	-	-	-	-	-	-	-	-	-	-
福祉に関する学科計		80	78	75	-	-	75	7	13	3	4	-	48	3	-	-	1	1	1	-	-	-	-	-	-	-	-	-
福祉誠和福祉		80	78	75	-	-	75	7	13	3	4	-	48	3	-	-	1	1	1	-	-	-	-	-	-	-	-	-
人文に関する学科計		40	41	39	-	-	39	4	4	-	-	-	31	2	-	-	-	-	2	-	-	-	-	-	-	-	-	-
人文春日東		40	41	39	-	-	39	4	4	-	-	-	31	2	-	-	-	-	2	-	-	-	-	-	-	-	-	-
国際文化に関する学科計		40	40	35	-	-	35	16	5	-	-	-	14	2	-	1	-	-	2	-	-	-	-	-	-	-	3	-
国際文化岩槻		40	40	35	-	-	35	16	5	-	-	-	14	2	-	1	-	-	2	-	-	-	-	-	-	-	3	-
映像芸術に関する学科計		40	40	40	-	-	40	3	10	22	-	-	4	-	-	-	-	-	-	-	-	-	-	-	-	-	-	-
映像芸術芸術総合		40	40	40	-	-	40	3	10	22	-	-	4	-	-	-	-	-	-	-	-	-	-	-	-	-	-	-
舞台芸術に関する学科計		40	41	39	-	-	39	8	6	20	1	1	3	2	1	-	-	-	-	-	-	-	-	-	-	-	1	-
舞台芸術芸術総合		40	41	39	-	-	39	8	6	20	1	1	3	2	1	-	-	-	-	-	-	-	-	-	-	-	1	-
舞台芸術芸術総合		40	41	39	-	-	39	8	6	20	1	1	3	2	1	-	-	-	-	-	-	-	-	-	-	-	1	-
生物環境系に関する学科計		238	238	237	-	-	237	156	66	5	-	-	10	1	-	-	-	-	-	-	-	-	-	-	-	-	3	-
いずみ		238	237	237	-	-	237	156	66	5	-	-	10	1	-	-	-	-	-	-	-	-	-	-	-	-	1	-

(4) 総合学科

(単位:人)

学校名 (○印は市立高校)	募集人員	入学者 総数	県内中学校からの入学者		県外中学校からの入学者										私立	入学者				その他	(再編) 過年度 卒業者					
			国立	公立計	さいたま市	公立			秩父	東部	県外計	東京都	千葉県	群馬県		茨城県	栃木県	神奈川県	のそ の道の 県道 府他							
						南	西	北														南	東			
総合学科計	2,149	2,128	2,060	2,060	49	314	523	281	120	773	-	68	4	8	10	38	1	-	-	-	-	-	-	-	3	
小 鹿 野	119	77	77	-	-	-	3	1	73	-	-	-	-	-	-	-	-	-	-	-	-	-	-	-	-	2
川 越 総 合	239	246	243	-	243	13	223	2	-	-	-	3	1	-	-	-	-	-	-	-	-	-	-	-	-	-
久 喜 北 陽	318	320	298	-	298	4	12	-	-	282	-	22	-	-	-	19	1	-	-	-	-	-	-	-	-	-
幸 手 桜	239	239	213	-	213	7	6	-	-	200	-	26	1	7	-	17	-	-	-	-	-	-	-	-	-	-
進 修 館	199	199	194	-	194	-	21	-	60	112	-	5	-	-	5	-	-	-	-	-	-	-	-	-	-	-
誠 和 福 祉	119	118	109	-	109	6	5	2	2	94	-	9	1	-	5	2	-	-	-	-	-	-	-	-	-	-
滑 川 総 合	318	322	322	-	322	1	2	277	36	6	-	-	-	-	-	-	-	-	-	-	-	-	-	-	-	-
吉 川 美 南	119	122	121	-	121	4	34	-	-	83	-	1	-	1	-	-	-	-	-	-	-	-	-	-	-	-
寄 居 城 北	239	239	238	-	238	-	-	18	180	40	-	1	1	-	-	-	-	-	-	-	-	-	-	-	-	-
○川口市立川口総合	240	246	245	-	245	22	221	-	-	2	-	1	-	-	-	-	-	-	-	-	-	-	-	-	-	1

第8表 私立高等学校(全日制課程)の学校別の入学者の内訳

(1) 総計

(単位:人)

学科名	募集人員	入学者総数	県内中学校からの入学者										県外中学校からの入学者							その他	(再掲) 過年度 卒業者
			国立	公立					私立	東京 都	千葉 県	群馬 県	茨城 県	栃木 県	神奈 川 県	その 他					
				さいたま市	南部	西部	北部	秩父									東部				
私立全日制計	17,600	18,654	64	13,777	3,552	3,996	980	123	2,229	2,929	1,820	1,001	200	223	93	43	101	159	64	12	
普通科	16,330	17,585	63	12,879	3,221	3,881	962	122	2,065	2,896	1,687	937	190	216	84	41	94	125	60	12	
専門学科	1,030	765	1	599	229	107	16	1	108	32	129	62	10	7	8	2	6	34	4	-	
総合学科	240	304	-	299	131	102	8	2	56	1	4	2	-	-	1	1	-	-	-	-	

(注) 募集人員は、学則定員による。

(2) 普通科

学校名	募集人員	入学者総数	県内中学校からの入学者										県外中学校からの入学者							その他	(再掲) 過年度 卒業者
			国立	公立					私立	東京 都	千葉 県	群馬 県	茨城 県	栃木 県	神奈 川 県	その 他					
				さいたま市	南部	西部	北部	秩父									東部				
普通科計	16,330	17,585	63	12,879	3,221	3,881	962	122	2,065	2,896	1,687	937	190	216	84	41	94	125	60	12	
秋草学園	320	259	-	242	7	27	205	-	3	-	17	15	-	-	-	-	-	2	-	-	
浦和明の星女子	160	172	-	-	-	-	-	-	-	171	-	-	-	-	-	-	-	-	1	-	
浦和学院	800	913	1	863	296	273	35	3	256	3	45	21	10	1	2	2	2	7	1	-	
浦和実業学園	520	646	1	550	226	241	11	-	72	86	9	7	1	-	-	-	-	1	-	2	
浦和ルーテル学院	60	58	-	9	1	4	4	-	3	48	1	-	-	-	-	-	-	1	-	-	
大妻嵐山	180	168	-	105	4	26	53	15	4	61	2	1	-	1	-	-	-	-	-	-	
大宮開成	500	647	6	553	288	161	29	9	66	73	15	2	2	2	3	5	1	2	-	-	
開智	500	539	5	176	82	53	1	3	37	321	36	10	16	-	6	1	1	2	1	-	
開智未来	240	157	-	31	4	9	-	2	16	108	18	-	-	4	9	4	-	1	-	-	
春日部共栄	500	501	5	322	112	57	2	5	146	121	52	11	31	-	5	-	1	4	1	-	
川越東	400	458	7	442	134	99	189	4	16	2	6	3	-	1	-	-	2	1	-	-	
慶應義塾志木	250	281	1	115	37	39	20	3	16	1	159	101	25	2	-	2	27	2	5	-	
小松原	320	510	-	432	78	193	34	1	126	3	75	63	11	-	-	-	-	1	-	-	
小松原女子	320	334	-	306	61	133	20	3	89	2	25	13	6	-	1	-	1	4	1	1	
埼玉栄	560	595	3	458	161	119	79	2	97	76	58	27	5	2	3	3	6	12	-	-	
埼玉平	350	284	-	251	3	16	229	2	1	21	12	9	1	-	-	-	2	-	-	-	
栄北	280	382	-	380	192	156	3	2	27	2	2	-	-	2	2	2	3	3	-	-	
栄東	400	511	7	217	92	60	18	8	39	254	31	21	2	2	3	3	-	2	-	-	
狭山ヶ丘	300	321	-	275	2	16	255	-	2	5	40	40	-	-	-	-	-	1	-	-	
自由の森学園	240	131	-	30	2	8	17	-	1	2	48	53	29	3	-	1	4	16	-	4	
秀明	200	117	-	3	-	-	2	-	1	108	6	3	-	2	-	-	1	-	-	1	
秀明英光	400	492	-	472	131	150	151	6	34	-	20	5	2	-	-	1	1	11	-	-	
淑徳与野	360	392	12	252	109	74	21	14	34	113	12	4	2	3	1	1	-	1	3	-	
城西大学付属川越	280	247	-	143	18	42	82	1	-	101	3	1	-	-	-	-	1	-	-	-	
正智深谷	400	348	-	322	3	81	35	147	24	32	1	25	4	-	10	2	5	1	3	-	
正智深谷平	400	496	1	383	35	42	5	3	298	59	53	7	10	1	21	6	5	3	-	-	
城北学院	240	266	3	82	21	22	35	1	3	178	3	3	-	-	-	-	-	-	-	-	
城西学園文理	290	376	-	139	15	19	98	1	5	1	186	49	49	-	-	-	-	-	2	-	
西武学園	500	439	1	394	49	138	191	-	16	1	43	38	-	-	-	-	-	5	-	-	
聖望学園	300	416	-	289	3	2	271	4	9	66	61	51	1	1	-	-	2	6	-	-	
東京成徳大学深谷	350	215	-	215	2	28	13	143	13	-	-	-	-	-	-	-	-	-	-	-	
東京農業大学第三	400	432	-	336	12	108	172	33	1	91	5	4	1	-	-	-	-	-	-	-	
獨協埼玉	320	358	-	130	34	25	1	1	69	201	26	13	10	-	2	-	1	1	-	-	



(普通科の続き)

学校名	募集人員	入学者総数	県内中学校からの入学者										県外中学校からの入学者						その他		(再掲) 過年度 卒業者	
			国立	公立					私立	県外計	東京都	千葉県	群馬県	茨城県	栃木県	神奈川県	その 県の 府他	その 他				
				さいたま市	南部	西部	北部	秩父											東部			
花咲徳栄	440	578	-	517	47	81	16	10	-	-	363	-	61	7	11	7	19	2	4	11	-	-
東野	350	338	-	153	1	12	140	-	-	-	-	-	185	183	1	-	-	-	1	-	-	2
武南	440	465	1	431	170	189	11	2	2	59	1	32	21	4	1	1	3	-	2	-	-	-
星野	650	767	3	633	88	127	379	23	1	118	12	9	1	-	-	-	-	-	1	1	-	-
細田学園	280	293	-	273	26	138	101	-	-	7	1	20	18	-	1	-	-	-	-	-	-	-
本庄第一	450	435	-	353	3	32	19	246	34	19	-	81	1	4	63	2	1	3	7	1	1	-
本庄東	400	505	-	339	-	73	13	202	20	31	72	94	-	1	91	-	1	-	1	-	-	-
武蔵越生	440	318	-	310	4	10	283	10	2	1	8	3	-	1	-	-	-	1	3	-	-	-
山村学園	400	451	-	437	28	59	340	6	4	1	13	12	-	1	-	-	-	-	1	-	-	-
山村国際	240	305	-	298	4	19	271	3	4	1	1	5	2	-	1	-	-	-	2	1	1	-
立教新座	280	312	-	244	13	26	9	5	6	185	68	46	6	-	-	-	-	16	-	-	-	-
早稲田大学本庄	320	357	6	160	30	34	21	39	3	33	8	146	80	23	22	2	-	15	4	37	-	-

(3) 専門学科

学科	学校名	募集人員	入学者総数	県内中学校からの入学者										県外中学校からの入学者						その他		(再掲) 過年度 卒業者
				国立	公立					私立	県外計	東京都	千葉県	群馬県	茨城県	栃木県	神奈川県	その 県の 府他	その 他			
					さいたま市	南部	西部	北部	秩父											東部		
専門学科計		1,030	765	1	599	138	229	107	16	1	108	32	129	62	10	7	8	2	6	34	4	-
工業に関する学科計		240	84	-	75	16	32	5	1	-	21	-	9	7	2	-	-	-	-	-	-	-
工業	小松原	200	60	52	8	21	5	-	-	-	18	-	8	6	2	-	-	-	-	-	-	-
工業	栄北	40	24	23	8	11	-	1	-	-	3	-	1	1	-	-	-	-	-	-	-	-
商業に関する学科計		240	205	-	203	65	113	6	-	-	19	-	2	2	-	-	-	-	-	-	-	-
商業	浦和実業学園	240	203	-	203	103	10	22	20	8	43	2	11	1	1	3	5	1	-	-	-	-
家庭に関する学科計		120	116	-	103	4	12	1	8	-	43	2	10	-	1	3	5	1	-	-	-	-
家庭	花咲徳栄	80	80	-	68	6	10	19	-	-	43	2	10	-	1	3	5	1	-	-	-	-
家庭	細田学園	40	36	-	35	6	10	19	-	-	-	-	1	1	-	-	-	-	-	-	-	-
外国語に関する学科計		80	35	-	20	5	4	11	-	-	-	3	11	11	-	-	-	-	-	-	1	-
外国語	西武学園文理	80	35	-	20	5	4	11	-	-	-	3	11	11	-	-	-	-	-	-	1	-
音楽に関する学科計		110	39	-	24	8	4	9	-	1	2	-	15	5	2	-	-	-	1	7	-	-
音楽	東邦音楽大学附属	50	20	-	19	7	3	7	-	-	2	-	1	1	-	-	-	-	-	-	-	-
音楽	鳳東邦第一	60	19	-	5	1	1	2	-	1	-	-	14	4	2	-	-	-	1	7	-	-
体育に関する学科計		160	245	1	148	32	53	33	7	-	23	25	70	26	5	4	3	1	5	26	1	-
体育	埼玉栄	160	245	1	148	32	53	33	7	-	23	25	70	26	5	4	3	1	5	26	1	-
理数に関する学科計		80	41	-	26	2	1	23	-	-	-	2	11	10	-	-	-	-	-	1	2	-
理数	西武学園文理	80	41	-	26	2	1	23	-	-	-	2	11	10	-	-	-	-	-	1	2	-

(4) 総合学科

学校名	募集人員	入学者総数	県内中学校からの入学者										県外中学校からの入学者						その他		(再掲) 過年度 卒業者	
			国立	公立					私立	県外計	東京都	千葉県	群馬県	茨城県	栃木県	神奈川県	その 県の 府他	その 他				
				さいたま市	南部	西部	北部	秩父											東部			
総合学科計	240	304	-	299	131	102	8	2	-	-	56	1	4	2	-	-	-	1	-	-	-	-
国際学院	240	304	-	299	131	102	8	2	-	-	56	1	4	2	-	-	-	1	-	-	-	-

第9表 公立高等学校(定時制課程)の学校別の入学者の内訳

(1) 総計

(単位:人)

学科名	募集人員	入学者 総数	県内中学校からの入学者										県外中学校からの入学者							その他	(再掲) 過年度 卒業生
			国立	公立					私立	県外計	東京都	千葉県	群馬県	茨城県	栃木県	神奈川県	その 道の 府他				
				さいたま市	南部	西部	北部	秩父										東部			
公立定時制計	2,160	1,563	-	1,498	184	531	363	89	7	324	2	55	12	5	20	2	2	14	8	174	
普通科	1,000	670	-	623	84	174	110	51	7	197	2	40	7	4	20	2	1	6	5	127	
専門学科	320	112	-	107	33	41	26	-	-	7	-	3	2	-	-	-	-	1	2	23	
総合学科	840	781	-	768	67	316	227	38	-	120	-	12	3	1	-	-	1	7	1	24	

(注) 募集人員は転編入学者等の募集人員を除く。

(2) 普通科

学校名 (○印は市立高校)	募集人員	入学者 総数	県内中学校からの入学者										県外中学校からの入学者							その他	(再掲) 過年度 卒業生
			国立	公立					私立	県外計	東京都	千葉県	群馬県	茨城県	栃木県	神奈川県	その 道の 府他				
				さいたま市	南部	西部	北部	秩父										東部			
普通科計	1,000	670	-	623	84	174	110	51	7	197	2	40	7	4	20	2	-	1	6	5	127
上尾	40	25	-	24	1	22	-	-	-	1	-	1	-	-	-	-	-	-	-	-	5
朝霞	80	46	-	42	-	35	7	-	-	-	-	3	2	-	-	-	-	1	1	3	3
浦和	40	23	-	23	19	4	-	-	-	-	-	-	-	-	-	-	-	-	-	-	6
浦和第一女子	40	23	-	22	13	7	1	-	-	1	1	-	-	-	-	-	-	-	-	-	2
大宮商業	40	15	-	14	11	1	-	-	-	2	2	1	-	1	-	-	-	-	-	-	3
大宮中央	80	77	-	76	23	22	14	2	-	15	-	-	-	-	-	-	-	-	1	29	7
小川	40	15	-	14	-	-	7	7	-	-	-	1	-	-	-	-	-	1	-	7	7
春日部	80	74	-	68	16	5	-	-	-	47	-	5	2	3	-	-	-	1	1	19	19
川越工業	40	23	-	21	-	-	21	-	-	-	-	1	-	-	-	-	-	1	-	3	3
久喜	40	24	-	21	-	2	-	1	-	18	-	3	-	-	2	-	-	1	-	2	2
熊谷	40	14	-	14	-	-	-	14	-	-	-	-	-	-	-	-	-	-	-	-	5
越谷	80	78	-	76	-	22	-	76	-	54	1	1	1	-	-	-	-	-	-	-	9
秩父農工科学	40	6	-	6	-	-	-	-	-	6	-	-	-	-	-	-	-	-	-	-	1
所沢	40	39	-	37	-	2	35	-	-	-	-	2	1	-	-	-	-	1	-	9	9
羽生(昼間)	80	80	-	61	1	2	-	4	1	53	-	18	-	-	18	-	-	-	1	2	2
羽生(夜間)	40	6	-	6	-	-	-	-	-	6	-	-	-	-	-	-	-	-	-	1	1
飯能	40	26	-	25	-	-	25	-	-	-	-	1	-	-	-	-	-	1	-	7	7
本庄	40	25	-	23	-	-	-	23	-	-	-	2	-	2	-	-	-	-	-	1	1
〇川口市立県陽	80	51	-	50	-	-	-	-	-	-	-	1	1	-	-	-	-	-	-	3	3



(2)通信制課程

第10表 高等学校(通信制課程)の入学状況

区分	募集人員	入学者 総数	県内中学校からの入学者										県外中学校からの入学者							その他	(再掲) 過年度 卒業者	
			県内計	国立	公立					私立	県外計	東京都	千葉県	群馬県	茨城県	栃木県	神奈川県	その 他の 府地				
					さいたま市	南部	西部	北部	秩父										東部			
通信制計	7,965	799	686	-	685	97	171	155	25	11	226	1	113	73	17	4	2	5	2	10	-	276
公立	6,000	274	262	-	262	40	81	51	14	7	69	-	12	1	-	1	-	2	2	6	-	148
私立	1,965	525	424	-	423	57	90	104	11	4	157	1	101	72	17	3	2	3	4	-	-	128

第11表 公立高等学校(通信制課程)の入学者の内訳

学科	募集人員	入学者 総数	県内中学校からの入学者										県外中学校からの入学者							その他	(再掲) 過年度 卒業者		
			県内計	国立	公立					私立	県外計	東京都	千葉県	群馬県	茨城県	栃木県	神奈川県	その 他の 府地					
					さいたま市	南部	西部	北部	秩父										東部				
公立通信制計	6,000	274	262	-	262	40	81	51	14	7	69	-	12	1	-	1	-	2	2	6	-	148	
		計	118	-	118	15	39	21	8	3	32	-	3	1	-	-	1	1	1	-	-	70	
		男	144	-	144	25	42	30	6	4	37	-	9	-	-	-	1	1	1	6	-	78	
		女	274	262	-	262	40	81	51	14	7	69	-	12	1	-	1	-	2	2	6	-	148
普通科	6,000	121	118	-	118	15	39	21	8	3	32	-	3	1	-	-	1	1	1	6	-	70	
		計	144	-	144	25	42	30	6	4	37	-	9	-	-	1	1	1	6	-	-	78	
		男	121	118	-	118	15	39	21	8	3	32	-	3	1	-	-	1	1	1	6	-	70
		女	153	144	-	144	25	42	30	6	4	37	-	9	-	-	1	1	1	6	-	-	78

第12表 私立高等学校(通信制課程)の入学者の内訳

学科	募集人員	入学者 総数	県内中学校からの入学者										県外中学校からの入学者							その他	(再掲) 過年度 卒業者	
			県内計	国立	公立					私立	県外計	東京都	千葉県	群馬県	茨城県	栃木県	神奈川県	その 他の 府地				
					さいたま市	南部	西部	北部	秩父										東部			
私立通信制計	1,965	525	424	-	423	57	90	104	11	4	157	1	101	72	17	3	2	3	4	-	-	128
		計	301	-	227	29	43	67	8	2	78	-	74	58	12	1	2	-	1	1	-	80
		男	224	-	196	28	47	37	3	2	79	1	27	14	5	2	-	3	3	-	-	48
		女	453	369	-	368	55	88	57	7	4	157	1	84	56	17	3	2	3	3	-	126
普通科	1,165	244	185	-	185	27	42	30	6	2	78	-	59	44	12	1	2	-	-	-	79	
		計	209	-	193	28	46	27	1	2	79	1	25	12	5	2	-	3	3	-	47	
		男	69	-	52	2	2	47	1	-	-	-	17	16	-	-	-	-	1	1	-	1
		女	56	-	41	2	1	37	1	-	-	-	15	14	-	-	-	-	1	1	-	1
専門学科	200	13	11	-	11	1	10	-	-	-	-	2	2	-	-	-	-	-	-	-	-	
		計	3	-	3	-	-	-	3	-	-	-	-	-	-	-	-	-	-	-	-	1
		男	1	-	1	-	-	-	1	-	-	-	-	-	-	-	-	-	-	-	-	-
		女	2	-	2	-	-	2	-	-	-	-	-	-	-	-	-	-	-	-	-	-
総合学科	600	3	3	-	3	-	-	-	-	-	-	-	-	-	-	-	-	-	-	-	-	
		計	1	-	1	-	-	-	1	-	-	-	-	-	-	-	-	-	-	-	-	1
		男	1	-	1	-	-	-	1	-	-	-	-	-	-	-	-	-	-	-	-	-
		女	2	-	2	-	-	-	2	-	-	-	-	-	-	-	-	-	-	-	-	-

(注) 募集人員は、学割定員による。

(専門学科の内訳)

工業に関する 学科	計	36	27	-	27	2	1	23	1	-	-	-	9	8	-	-	-	-	1	-	-	1
	男	36	27	-	27	2	1	23	1	-	-	-	9	8	-	-	-	-	1	-	-	1
	女	-	-	-	-	-	-	-	-	-	-	-	-	-	-	-	-	-	-	-	-	-
福祉に関する 学科	計	33	25	-	25	-	1	24	-	-	-	-	8	8	-	-	-	-	-	-	-	-
	男	20	14	-	14	-	1	14	-	-	-	-	6	6	-	-	-	-	-	-	-	-
	女	13	11	-	11	-	1	10	-	-	-	-	2	2	-	-	-	-	-	-	-	-

第13表 公立高等学校(通信制課程)の学校別の入学者の内訳

学科	学校名	募集人員	入学者 総数	県内中学校からの入学者										私立	県外中学校からの入学者					その他	(再編) 過年度 卒業者
				国立	公立					私立	東京 都	千葉 県	群馬 県		茨城 県	栃木 県	神奈 川 県	その他			
					さいたま市	南部	西部	北部	秩父										東部		
公立通信制計		6,000	274	-	262	81	51	14	7	69	-	12	1	-	1	-	2	2	6	-	148
普通科	大宮中央	6,000	274	-	262	40	81	51	14	7	69	12	1	-	1	-	2	2	6	-	148

(注) 募集人員は、学則定員による。

第14表 私立高等学校(通信制課程)の学校別の入学者の内訳

学科名	募集人員	入学者 総数	県内中学校からの入学者										私立	県外中学校からの入学者					その他	(再編) 過年度 卒業者
			国立	公立					私立	東京 都	千葉 県	群馬 県		茨城 県	栃木 県	神奈 川 県	その他			
				さいたま市	南部	西部	北部	秩父										東部		
私立通信制計	1,965	525	-	423	90	104	11	4	157	1	101	72	17	3	2	3	-	4	-	128
普通科	1,165	453	-	368	88	57	7	4	157	1	84	56	17	3	2	3	-	3	-	126
専門学科	200	69	-	52	2	47	1	-	-	-	17	16	-	-	-	-	-	1	-	1
総合学科	600	3	-	3	-	-	3	-	-	-	-	-	-	-	-	-	-	-	-	1

(注) 募集人員は、学則定員による。

(2) 普通科

学校名	募集人員	入学者 総数	県内中学校からの入学者										私立	県外中学校からの入学者					その他	(再編) 過年度 卒業者
			国立	公立					私立	東京 都	千葉 県	群馬 県		茨城 県	栃木 県	神奈 川 県	その他			
				さいたま市	南部	西部	北部	秩父										東部		
普通科計	1,165	453	-	368	88	57	7	4	157	1	84	56	17	3	2	3	-	3	-	126
大川学園	200	47	-	26	2	19	1	4	-	-	21	21	-	-	-	-	-	-	-	10
霞ヶ関学院	165	17	-	16	-	14	-	-	-	-	1	-	-	-	-	-	-	-	-	1
国際学会	80	7	-	6	2	-	-	-	4	-	1	1	-	-	-	-	-	-	-	-
志清和学園	140	21	-	19	6	1	-	-	12	-	2	-	-	1	1	-	-	-	-	2
松栄学園	80	27	-	27	1	21	5	-	-	-	-	-	-	-	-	-	-	-	-	2
武蔵野星城	360	209	-	184	55	2	1	-	84	1	24	2	14	2	1	3	-	2	-	110
専門学科	140	125	-	90	5	27	1	-	57	-	35	32	3	-	-	-	-	-	-	1

(3) 専門学科

学科	学校名	募集人員	入学者 総数	県内中学校からの入学者										私立	県外中学校からの入学者					その他	(再編) 過年度 卒業者
				国立	公立					私立	東京 都	千葉 県	群馬 県		茨城 県	栃木 県	神奈 川 県	その他			
					さいたま市	南部	西部	北部	秩父										東部		
専門学科計		200	69	-	52	2	47	1	-	-	17	16	-	-	-	-	-	-	-	1	
工業科計		40	36	-	27	2	1	23	1	-	9	8	-	-	-	-	-	-	-	1	
工業清和学園	40	36	-	27	2	1	23	1	-	-	9	8	-	-	-	-	-	-	-	1	
福祉科計		160	33	-	25	-	1	24	-	-	8	8	-	-	-	-	-	-	-	-	
福祉大川学園	160	33	-	25	-	1	24	-	-	-	8	8	-	-	-	-	-	-	-	-	

(4) 総合学科

学校名	募集人員	入学者 総数	県内中学校からの入学者										私立	県外中学校からの入学者					その他	(再編) 過年度 卒業者	
			国立	公立					私立	東京 都	千葉 県	群馬 県		茨城 県	栃木 県	神奈 川 県	その他				
				さいたま市	南部	西部	北部	秩父										東部			
総合学科計	600	3	-	3	-	-	-	3	-	-	-	-	-	-	-	-	-	-	-	-	1
創学舎	600	3	-	3	-	-	-	3	-	-	-	-	-	-	-	-	-	-	-	-	1



調査報告書 第1401号

平成26年3月中学校等卒業者の進路状況

平成26年4月高等学校入学状況

平成27年3月刊行

編集発行 埼玉県教育局教育総務部教育政策課

TEL 048(830)6716



埼玉県のマスコット コバトン