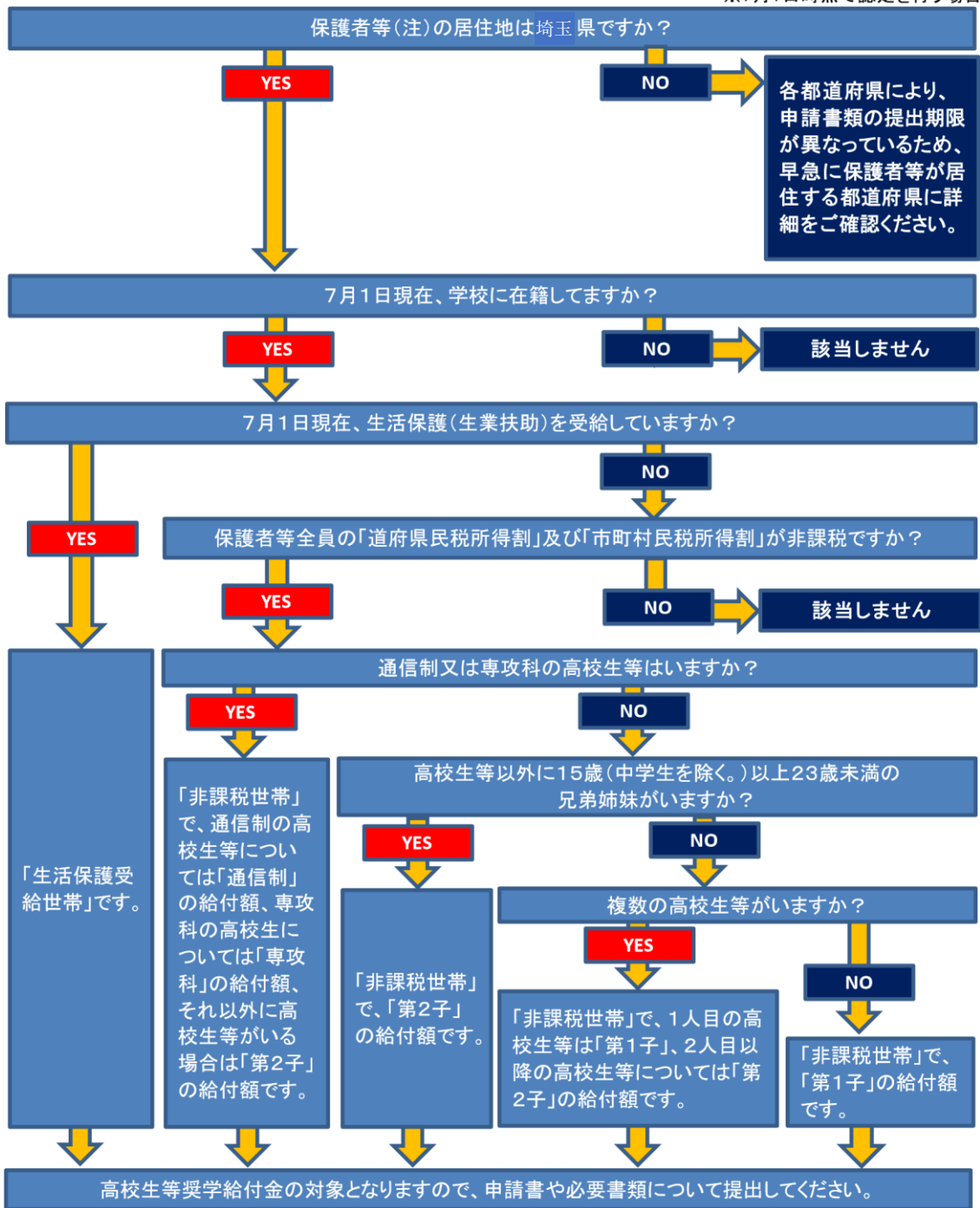


# 高校生等奨学給付金 対象確認シート

※7月1日時点で認定を行う場合



## 給付額について(年額)

	全日制・定時制		通信制		専攻科	
	国公立	私立	国公立	私立	国公立	私立
生活保護受給世帯	32,300円	52,600円	32,300円	52,600円	48,500円	50,100円
非課税世帯(第1子)	110,100円	129,600円	48,500円	50,100円		
非課税世帯(第2子)	141,700円	150,000円				

(注) 保護者とは、親権を行う者(親権を行う者がいないときは、未成年後見人)となります。