



# 施設ご利用までの手順

## 空き情報の照会

- ・ホームページ、電話、来館によりご確認ください。

## 仮予約

- ・電話または来館で、利用日の3か月前の日から仮予約を受け付けます。
- ・附属設備（ビデオプロジェクター、パソコンなど）が必要な場合は、合わせてお申し出ください。

## 利用申請・利用許可書発行

- ・仮予約後2週間以内に、直接来館して利用申請書をご提出ください。
- ・利用申請書をご提出いただいた後、利用許可書を発行します。

## 使用料納入

- ・事前に窓口で現金にてお支払いください。
- ・お支払いいただいた使用料は返金できませんので、ご注意ください。

## 変更申請・変更許可書発行

- ・変更は、利用日の14日前までにお申し出ください。
- ・直接来館してお手続きください。
- ・使用料が減額になった場合でも、返金はできません。

## 利用

- ・受付で利用許可書をご提示ください。お部屋の鍵をお渡しします。
- ・利用が終わりましたら、利用時間内に部屋を片付けて、鍵を受付にお返しください。

## 施設利用のご予約・お問い合わせ

☎ 048-601-3111 月～土 9:30～20:30  
日・祝 9:30～17:00



**With You さいたま**  
埼玉県男女共同参画推進センター



〒330-0081  
埼玉県さいたま市中央区新都心2-2

Tel. 048-601-3111  
048-600-3800 (With You さいたま相談室 電話相談)  
Fax. 048-600-3802  
E-mail m013111@pref.saitama.lg.jp  
URL <http://www.pref.saitama.lg.jp/withyou/>

With You さいたま



埼玉県のマスコット「コバトン」

# 施設利用のご案内

With You さいたま

もっと  
もっと  
わたしらしく



## 開館時間

月～土 9:30～21:00  
日・祝 9:30～17:30

## 休館日

毎月第3木曜日（施設点検日）  
12/29～1/3

もっと もっと わたしらしく  
生きるための施設です



With You さいたまでは、  
多くの方にご来館いただき、  
活動していただくために、  
さまざまな施設をご用意しています。

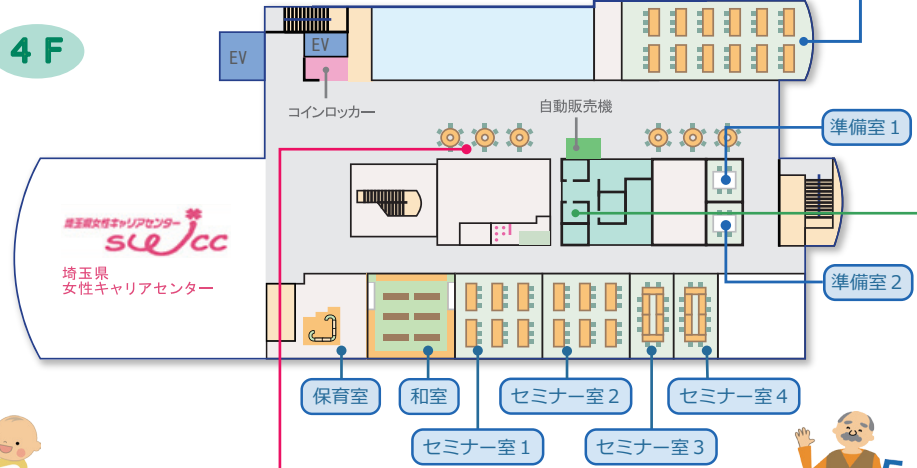
### 難聴者用補聴システム

視聴覚セミナー室には、  
難聴者用補聴システムを  
導入しています。  
(床下にループを敷設  
しています)



視聴覚セミナー室

4 F

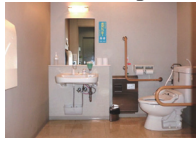


授乳室

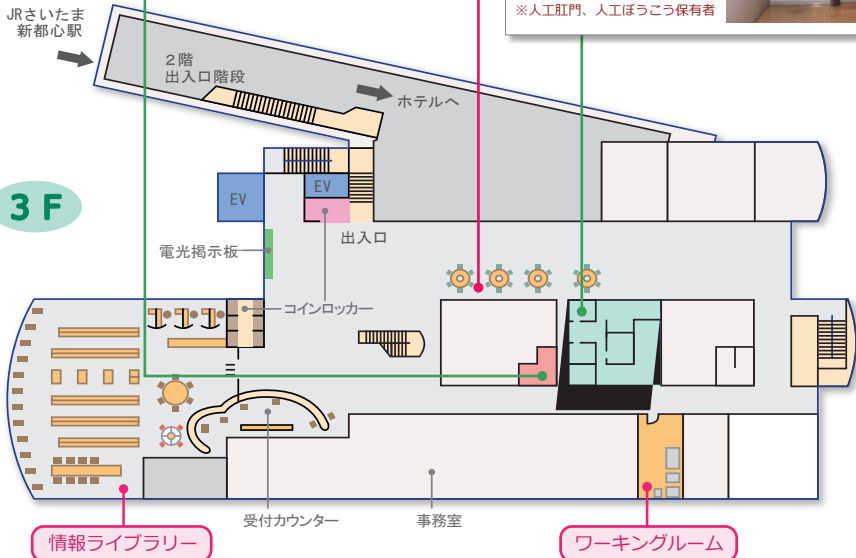
・交流サロン  
・活動発表コーナー

### 多目的トイレ

オストメイト※  
対応の設備、  
ベビーシート、  
簡易ベッドを設置しています。  
※人工肛門、人工ぼうこう保有者



3 F



## 施設使用料



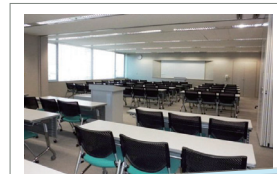
### ■施設使用料

施設名	面積	定員	使用料			概要
			午前 9:30~12:00	午後 13:00~17:00	夜間 18:00~21:00	
セミナー室1	71m <sup>2</sup>	45名	3,300円	5,280円	3,960円	会議や研修に最適です。 ビデオプロジェクター、マイク、パソコンなどを ご用意できます。(別料金)
セミナー室2	74m <sup>2</sup>	45名	3,300円	5,280円	3,960円	4つのセミナー室の間は、スライディングウォールで 仕切られ、利用人数にあわせて複数の部屋をつなげて 利用できます。
セミナー室3	36m <sup>2</sup>	24名	1,650円	2,640円	1,980円	
セミナー室4	36m <sup>2</sup>	24名	1,650円	2,640円	1,980円	
視聴覚セミナー室	126m <sup>2</sup>	72名	5,940円	9,350円	7,040円	ビデオプロジェクターやブルーレイプレイヤーなどの 映像設備、ワイヤレスマイクやCDプレイヤーなどの 音響設備があり、映像や音楽を使った研修に最適です。
和室	60m <sup>2</sup> (室21畳)	36名	2,860円	4,510円	3,410円	会議や育児の講座、小さいお子さま連れのグループの 打ち合わせなどに最適です。
準備室1	18m <sup>2</sup>	4名	880円	1,430円	1,100円	講師の控室などにご利用ください。
準備室2	18m <sup>2</sup>	4名	880円	1,430円	1,100円	原則として、セミナー室などとセットでのご利用と なります。
保育室	57m <sup>2</sup>	20名	無料 (セミナー室などとセットでの貸出のみ)			セミナー室などとセットでの貸出となり、センター 主催事業等がない時に利用できます。 保育士等は、利用者ご自身で手配してください。

### ■附属設備使用料 (施設利用区分の午前・午後・夜間をそれぞれ1回として計算します)

設備名	使用料	在庫数	備考
マイクセット	810円	2セット	1セットにつきワイヤレスマイク×3本・有線×1本
プロジェクターワゴン	730円	4セット	ブルーレイプレイヤー含む(スクリーンは各セミナー室に常設)
パーソナルコンピューター	310円	12台	ノート型、Windows 10、Microsoft Office Standard 2019

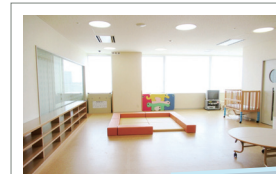
利用時間には、準備および後片付けの時間を含みます。また、準備および後片付けは利用者が行ってください。



セミナー室



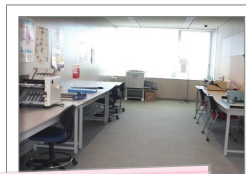
和室



保育室



## ご自由にお使いください



ワーキングルーム

ちらしや広報誌、  
文集づくりなどに  
ご利用ください。



交流サロン

グループ内の  
打ち合わせや休憩に  
ご利用ください。



活動発表コーナー

日頃の活動の成果を  
発表して  
みませんか?



情報ライブラリー

男女共同参画に  
関する資料を  
提供しています。

