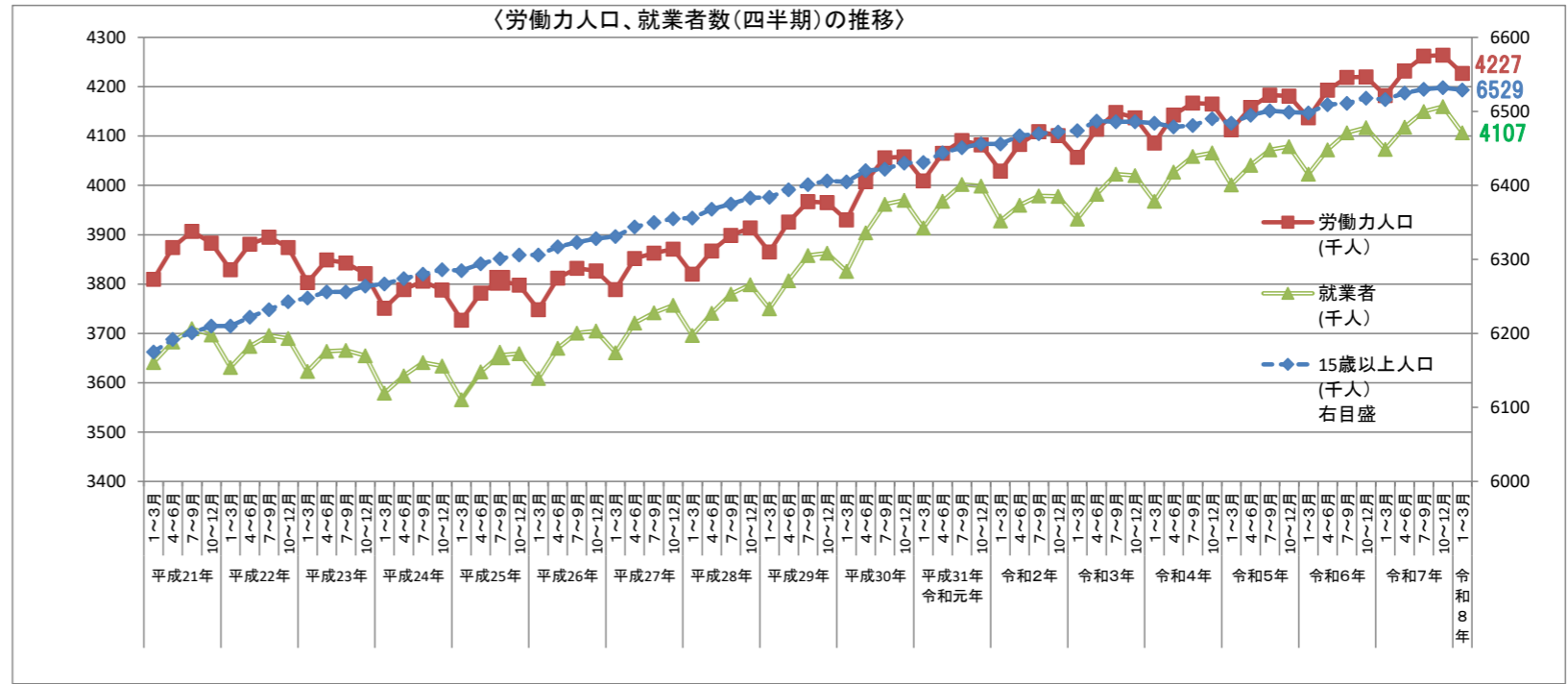


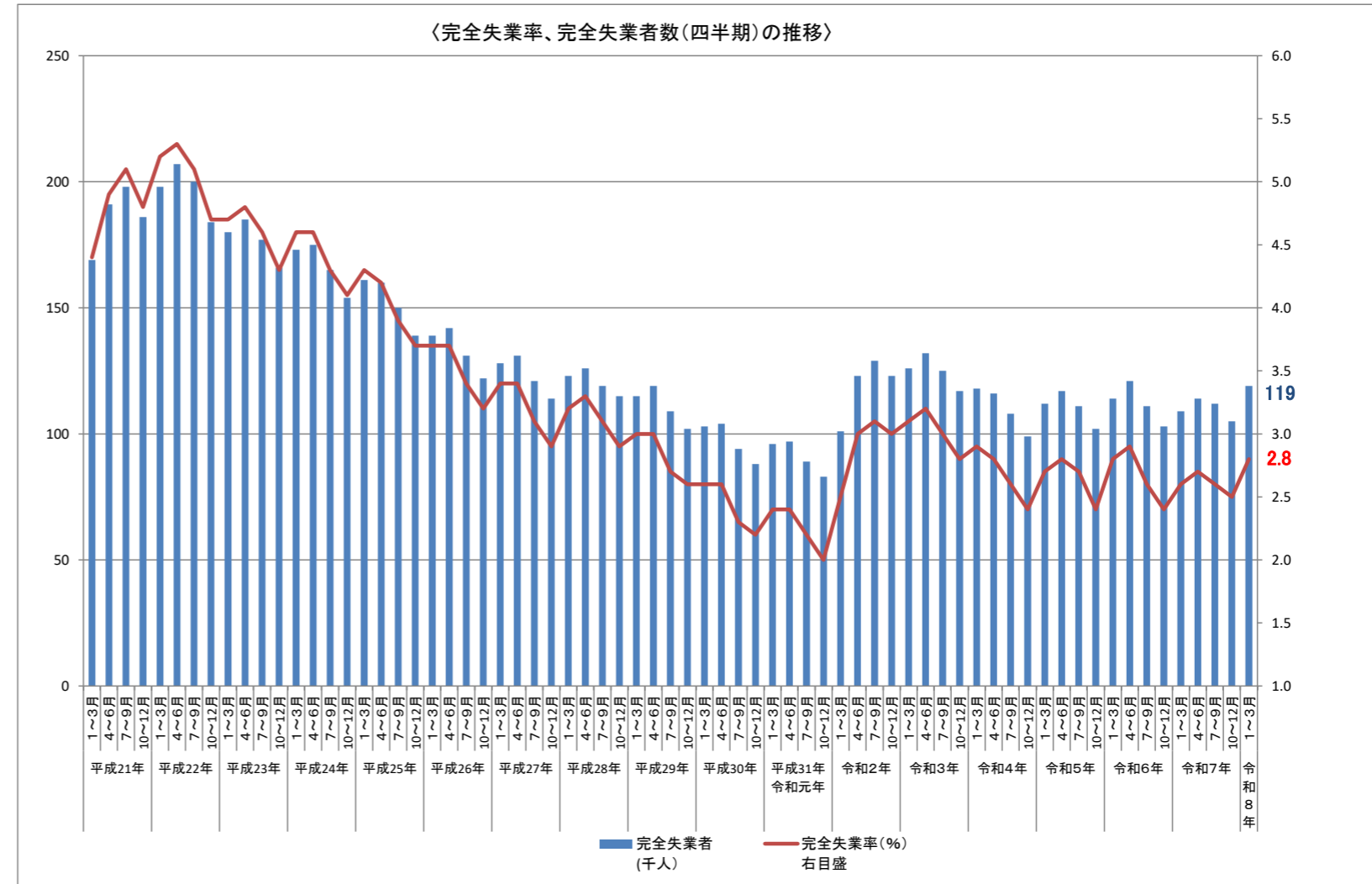
## 埼玉県の労働力調査結果(令和8年1月～3月期平均)

		15歳以上人口	労働力人口	就業者	完全失業者	非労働力人口	完全失業率
		(千人) 右目盛	(千人)	(千人)	(千人)	(千人)	(%) 右目盛
平成21年	1～3月	6175	3810	3641	169	2365	4.4
	4～6月	6192	3874	3683	191	2312	4.9
	7～9月	6201	3907	3710	198	2292	5.1
	10～12月	6210	3883	3697	186	2322	4.8
平成22年	1～3月	6210	3829	3631	198	2373	5.2
	4～6月	6222	3881	3674	207	2339	5.3
	7～9月	6232	3895	3696	200	2331	5.1
	10～12月	6243	3874	3690	184	2366	4.7
平成23年	1～3月	6248	3803	3623	180	2442	4.7
	4～6月	6256	3849	3664	185	2405	4.8
	7～9月	6256	3843	3666	177	2409	4.6
	10～12月	6264	3821	3655	166	2444	4.3
平成24年	1～3月	6267	3751	3579	173	2514	4.6
	4～6月	6274	3789	3614	175	2481	4.6
	7～9月	6280	3806	3641	165	2474	4.3
	10～12月	6286	3788	3634	154	2497	4.1
平成25年	1～3月	6285	3727	3566	161	2554	4.3
	4～6月	6294	3782	3622	160	2507	4.2
	7～9月	6301	3807	3656	150	2487	3.9
	10～12月	6306	3798	3659	139	2506	3.7
平成26年	1～3月	6306	3748	3609	139	2554	3.7
	4～6月	6317	3812	3670	142	2501	3.7
	7～9月	6323	3832	3701	131	2484	3.4
	10～12月	6328	3827	3705	122	2495	3.2
平成27年	1～3月	6331	3789	3661	128	2539	3.4
	4～6月	6344	3852	3721	131	2482	3.4
	7～9月	6350	3863	3742	121	2476	3.1
	10～12月	6355	3871	3757	114	2480	2.9
平成28年	1～3月	6356	3820	3696	123	2533	3.2
	4～6月	6368	3867	3741	126	2496	3.3
	7～9月	6375	3899	3780	119	2463	3.1
	10～12月	6383	3914	3799	115	2461	2.9
平成29年	1～3月	6384	3865	3750	115	2515	3.0
	4～6月	6394	3926	3807	119	2459	3.0
	7～9月	6401	3967	3858	109	2428	2.7
	10～12月	6406	3965	3863	102	2434	2.6
平成30年	1～3月	6405	3930	3826	103	2462	2.6
	4～6月	6420	4008	3904	104	2403	2.6
	7～9月	6422	4056	3962	94	2360	2.3
	10～12月	6430	4058	3970	88	2366	2.2
平成31年 令和元年	1～3月	6431	4009	3914	96	2415	2.4
	4～6月	6444	4065	3968	97	2372	2.4
	7～9月	6451	4091	4002	89	2351	2.2
	10～12月	6456	4082	3999	83	2370	2.0
令和2年	1～3月	6456	4029	3928	101	2423	2.5
	4～6月	6467	4083	3960	123	2381	3.0
	7～9月	6470	4109	3979	129	2356	3.1
	10～12月	6472	4101	3978	123	2365	3.0
令和3年	1～3月	6474	4057	3932	126	2412	3.1
	4～6月	6487	4114	3982	132	2367	3.2
	7～9月	6486	4148	4023	125	2334	3.0
	10～12月	6486	4137	4020	117	2338	2.8
令和4年	1～3月	6484	4086	3968	118	2394	2.9
	4～6月	6479	4143	4027	116	2326	2.8
	7～9月	6481	4167	4059	108	2309	2.6
	10～12月	6490	4165	4066	99	2319	2.4
令和5年	1～3月	6484	4113	4001	112	2366	2.7
	4～6月	6495	4158	4041	117	2328	2.8
	7～9月	6501	4183	4072	111	2312	2.7
	10～12月	6499	4181	4079	102	2310	2.4
令和6年	1～3月	6498	4137	4023	114	2357	2.8
	4～6月	6509	4193	4072	121	2315	2.9
	7～9月	6511	4219	4107	111	2286	2.6
	10～12月	6518	4220	4117	103	2290	2.4
令和7年	1～3月	6516	4182	4073	109	2328	2.6
	4～6月	6525	4232	4118	114	2286	2.7
	7～9月	6530	4262	4150	112	2259	2.6
	10～12月	6532	4264	4160	105	2265	2.5
令和8年	1～3月	6529	4227	4107	119	2296	2.8

○労働力人口は4227千人となり、前年同期と比較して4万5千人増加した。  
○就業者の数は410万7千人となり、前年同期と比較して3万4千人増加した。



○完全失業者の数は11万9千人となり、前年同期より1万人増加した。  
○完全失業率は2.8%となり、前年同期より0.2ポイント上昇した。



※ 標本規模が小さいため、全国の結果に比べて理論上の誤差は大きくなりますので、ご注意ください。