

サポセンが行う職場定着支援

埼玉県障害者雇用総合サポートセンター 障害者職場定着支援業務部門

アドバイザー 根岸智之

(受託法人:NPO法人東松山障害者就労支援センター)

埼玉県障害者雇用総合サポートセンター

③障害者職場定着支援業務部門

受託法人：
NPO法人東松山障害者就労支援センター

①雇用開拓

埼玉県産業労働部就業支援課直営

定着支援

雇用開拓

企業支援

②企業支援業務部門

受託法人：NPO法人サンライズ



障害者雇用の機会創出から職場定着までを
一体的に支援する!



埼玉県障害者雇用総合サポートセンター 障害者職場定着支援業務部門



ジョブコーチ

障害のある人が職場に適應できるように、一定期間ジョブコーチを派遣して、障害者と企業を支援します。

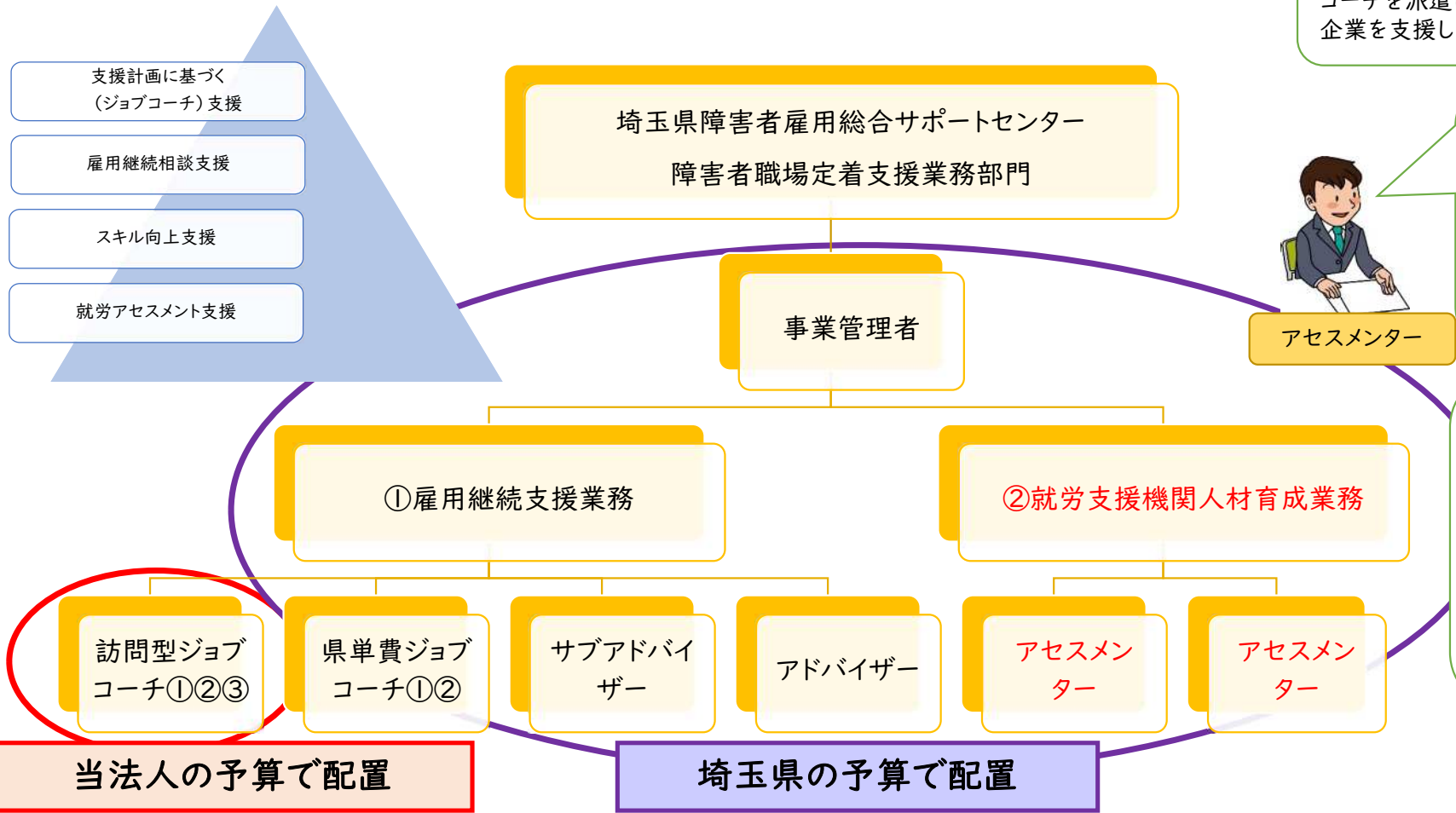
ワークサンプル幕張版などを用いて職業準備性について評価します。北浦和・久喜・東松山事業所を活用して就労アセスメントの機会を提供しています。必要に応じて出張(条件あり)も可能です。



アセスマンター

ジョブコーチ支援のこと、就労アセスメントのこと、また目の前の就労支援に関すること、企業内での定着支援のことなど、就労支援機関の支援者が抱えている困り事などの相談をお受けし、必要に応じて助言やケア支援を提供します。

アドバイザー



- 支援計画に基づく(ジョブコーチ)支援
- 雇用継続相談支援
- スキル向上支援
- 就労アセスメント支援

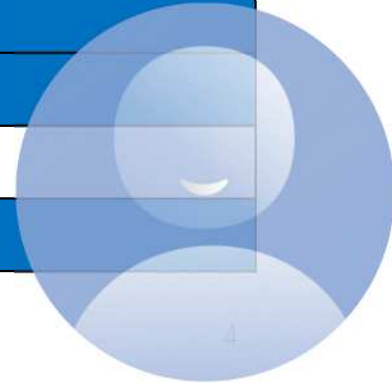
当法人の予算で配置

埼玉県の予算で配置

基本的な就労支援のプロセスと主な役割



	①	②	③	④	⑤
相談支援事業所	■				■
ナカボツ・市町センター	■	■	■	■	■
ハローワーク	■		■		■
就労系障害福祉サービス		■	■	■	■
障害者職業センター		■		■	
サポセン定着支援部門	■	■	■	■	■



基本的な就労支援のプロセスと主な役割

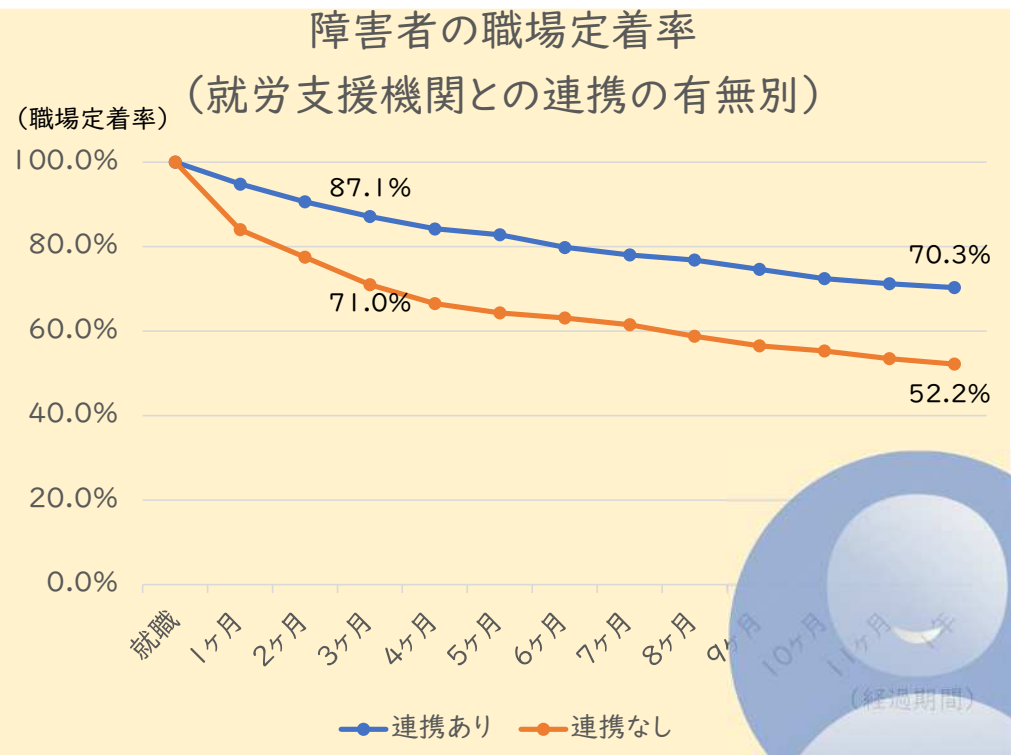
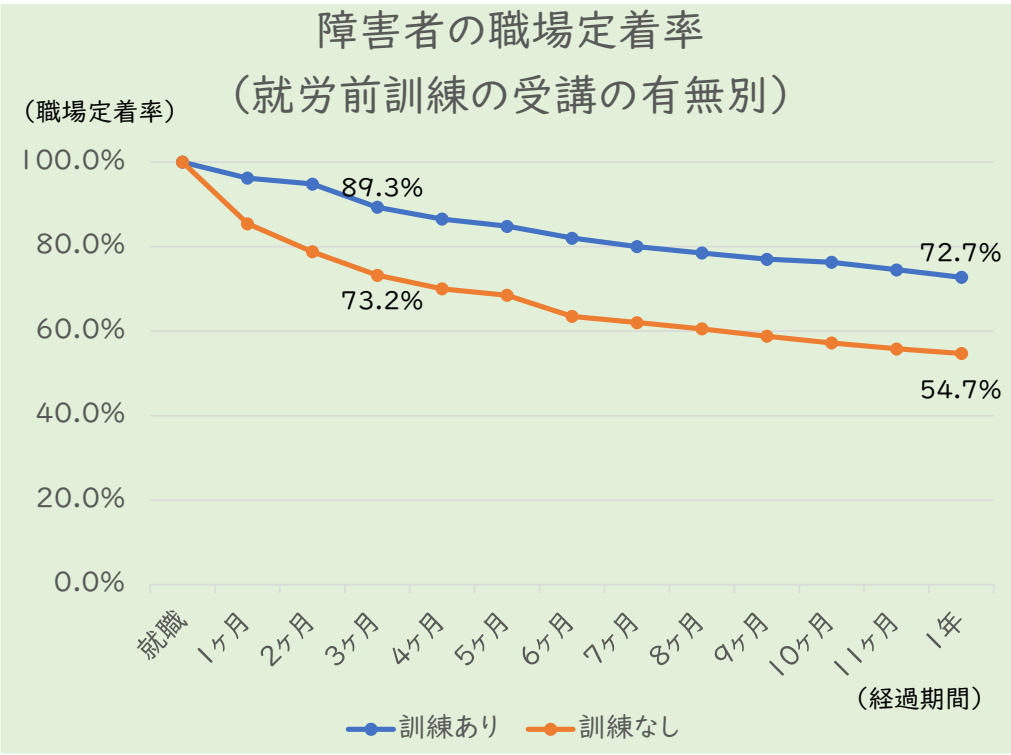


- ・就労支援は①～⑤の一連の流れで進んでゆく。
- ・それぞれのプロセスは明確に独立しているわけではなく、重複または前後したりする。
- ・各プロセスを担当する組織・機関は、図の通りに決まっている訳ではなく、地域によって特徴が異なる。
- ・この5段階が機能することが必要で、就労支援の質をチェックするための基本的な指標となる。
- ・大事なことは、このプロセスを理解することで支援者同士・支援機関同士の共通言語とし、課題や支援状況の共有に役立たせることにある。これは支援の質を一定に保つことにもつながる。



支援機関を活用した場合の定着状況

○障害者の定着状況については、就労前の訓練受講やハローワークと地域の就労支援機関との連携による支援が「ある」ほうが「ない」場合よりも定着率が高い。



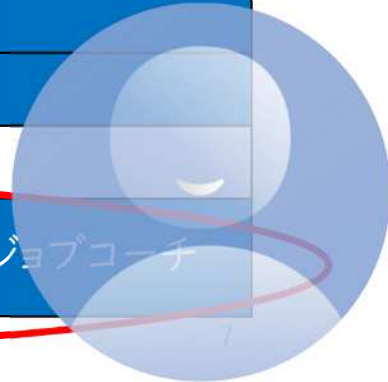
【障害者の就業状況等に関する調査研究】2017年 独立行政法人高齢・障害・求職者支援機構より



基本的な就労支援のプロセスと主な役割



	①	②	③	④	⑤
相談支援事業所					
ナカボツ・市町センター					
ハローワーク					
就労系障害福祉サービス					
障害者職業センター					
サポセン定着支援部門	アドバイザー サブアドバイザー	アセスメンター	アドバイザー サブアドバイザー	ジョブコーチ	ジョブコーチ



サポセンが行う就労アセスメント支援

※幕張版ワークサンプルを用いた職業適性評価

①支援依頼

- ・「情報提供シート」を提出いただく。
- ・インテーク面談の日程調整を行う。

②インテーク面談

- ・アセスメント実施場所にて面談を行う(ご本人・支援機関)。
※ご家族の同席も可能
- ・「情報提供シート」をもとに聞き取りを行いアセスメントの日程調整を行う。

③アセスメント実施

- ・5日間(4.5時間/日)が標準プログラム。
- ・実施時間や実施日は相談のうえ決定。

④評価振返り

- ・アセスメント実施終了後約2週間以内に評価をもとに振り返りを行う。

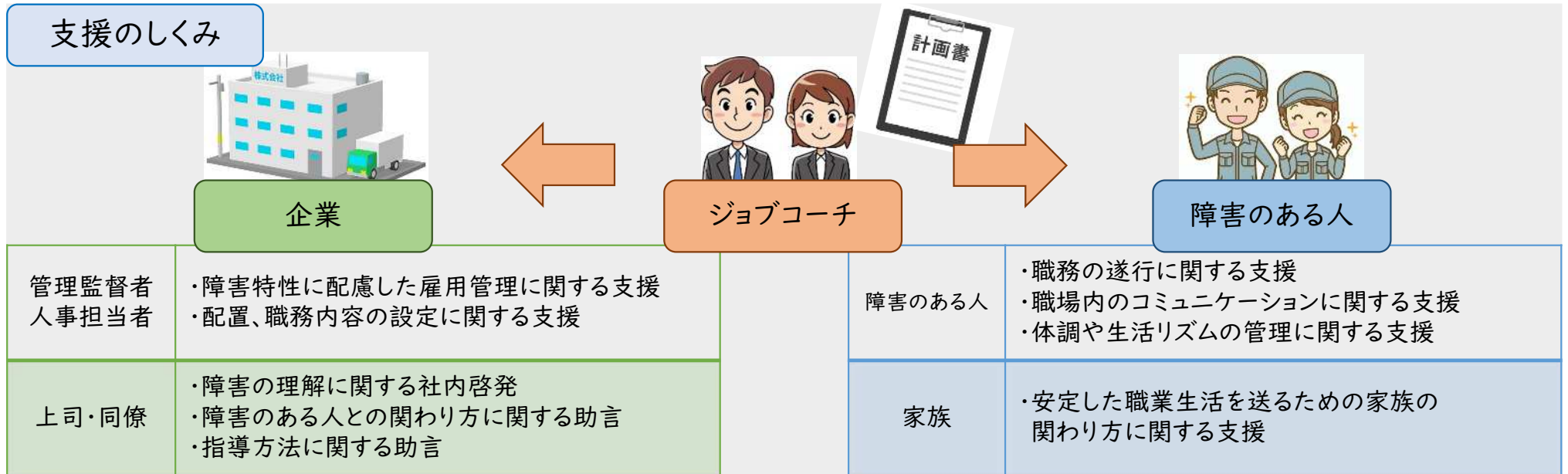


事務系・実務系の作業を通してご本人の現在のワークスキル・ヒューマンスキルを評価します。評価にあたっては、出来た出来ないだけでなく「こういう配慮や支援があると良い」というようなアドバイスも行います。

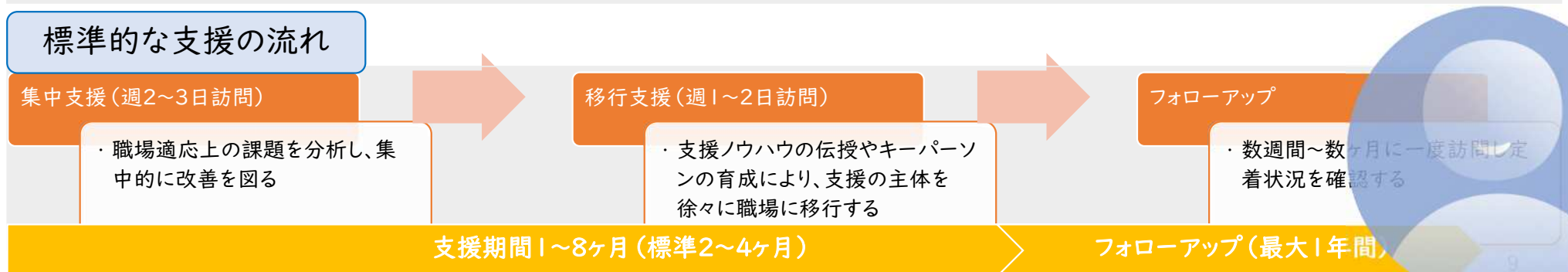


サポセンが行うジョブコーチ支援

支援のしくみ

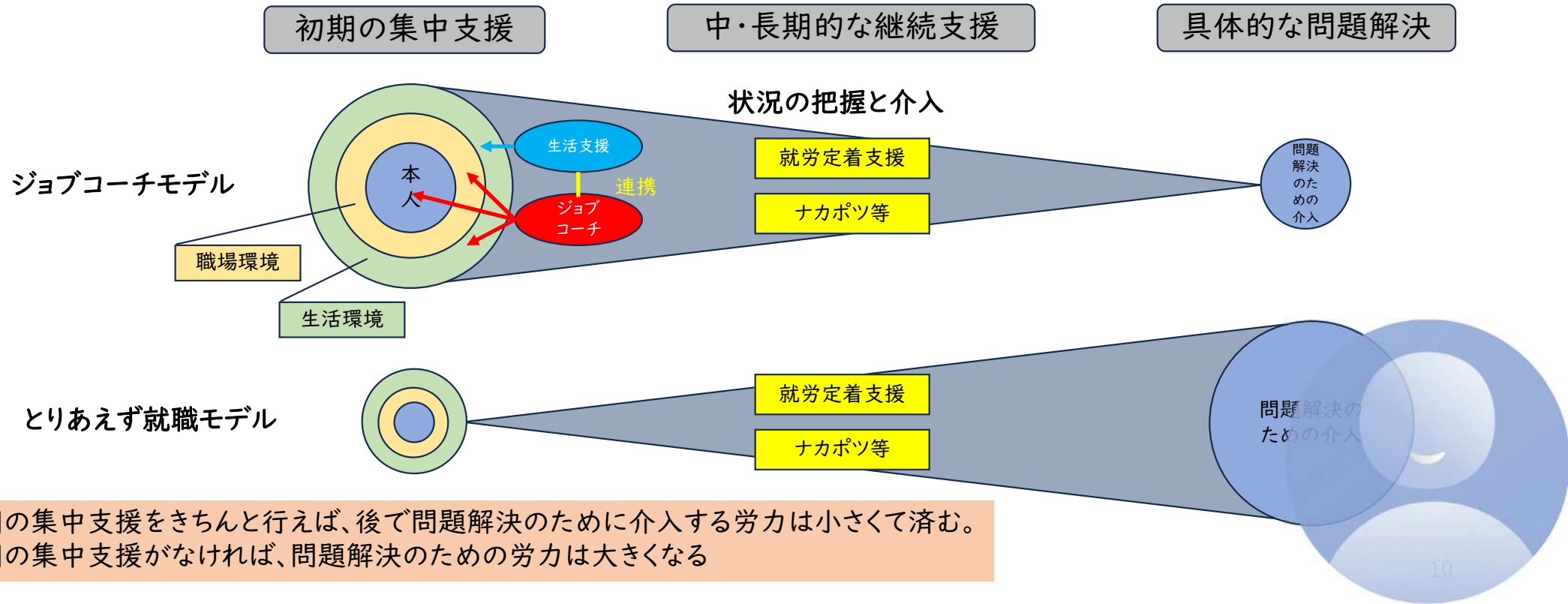


標準的な支援の流れ



「職場定着支援」の考え方

➤就労継続のための支援（概念図） <2017 小川浩 JC-NETジョブコーチ養成研修講義テキストより>



まとめ ～サポセンが行う職場定着支援とは～

- 当部門が行う職場定着支援は「就労支援プロセス全体を機能させる」ことを意識しています。
 - 効果的・安定的な職場定着支援を行うためには、就労前の準備と採用初期の支援介入が肝要です。
 - 一方、就労支援のプロセスの途中から関わることもあり、課題や問題になりそうな事象を早期に発見する力・察知する力が必要な場面も出てきます。
 - 理想と現実のギャップがあって大変なことも多いと思いますが、一緒に取り組んでゆきましょう。
- 何かありましたら下記までご連絡ください!

埼玉県障害者雇用総合サポートセンター障害者職場定着支援業務部門

TEL:048-823-9020 E-mail:jcc-teichaku@zac.or.jp (根岸まで)

