

埼玉県福祉職・心理職職場見学会 (熊谷児童相談所編)



業務内容を
知りたい!



やりがいや
福利厚生は?



試験対策を
教えてほしい!

皆様のギモンにお答えします!



日にち: 2026年7月27日(月)

時間: 14時~16時10分

対象

- ・埼玉県の福祉職・心理職への受験を検討している方
- ・埼玉県の福祉職・心理職の仕事に興味がある方
- ・埼玉県の児童相談所の仕事に興味がある方(学生(高校、大学、大学院等)、社会人等)

申込方法

電子申請URLから👉

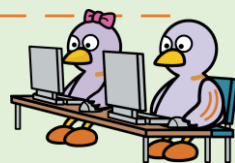
(福祉職)

https://apply.e-tumo.jp/pref-saitama-u/offer/offerList_detail?tempSeq=118479

(心理職)

https://apply.e-tumo.jp/pref-saitama-u/offer/offerList_detail?tempSeq=118480

定員・ 実施方法



定員: 各20名

場所: 熊谷児童相談所

実施内容: 業務・試験制度説明
職場見学
先輩職員との座談会etc



児童相談所

埼玉県内には8カ所(さいたま市を除く)の児童相談所が設置されています。写真は熊谷児童相談所です。



詳細・申込はこちらから

(福祉職)



(心理職)



埼玉県マスコット
「コバトン&さいたまっち」

お問い合わせ 埼玉県福祉政策部福祉政策課 職員担当
☎ 048-830-3389 📧 a3380-03@pref.saitama.lg.jp

埼玉県児童福祉司採用

