

令和7年度 埼玉県教育局北部教育事務所

ごあいさつ

北部教育事務所長

超少子高齢化や急速なグローバル化の進展、デジタル技術の発展など、社会は急激に変化しており、将来予測が困難な時代となっております。こうした変化の激しい社会を生き抜く子供たちには、基礎的・基本的な知識や技能はもちろんのこと、他者と協働して、どのような変化にも柔軟かつ創造的に対応できる力を育成していくことが求められます。本県では、昨年7月に、「豊かな学びで未来を拓く埼玉教育」を基本理念とした、「第4期埼玉県教育振興基本計画」を策定しました。計画全体の共通の視点として「誰一人取り残されない共生社会の実現に向けた教育の推進」、「教育デジタルトランスフォーメーション（DX）の推進」の2つを掲げ、各施策に反映しております。

北部教育事務所では、この理念を踏まえ、全ての子供たちが、たくましく未来を切り拓いていく力を身に付けられるように、管内12市町教育委員会との連携を一層深め、全力で取り組んでまいります。そして、現場主義と地域に根差した取組を基本に据え、「温かな信頼される教育事務所」を目指し、市町教育委員会とともに学校の諸課題の解決と教育の質の向上に積極的に取り組み、公正かつきめ細かな支援を行ってまいります。

温かな信頼される教育事務所

ほ

く

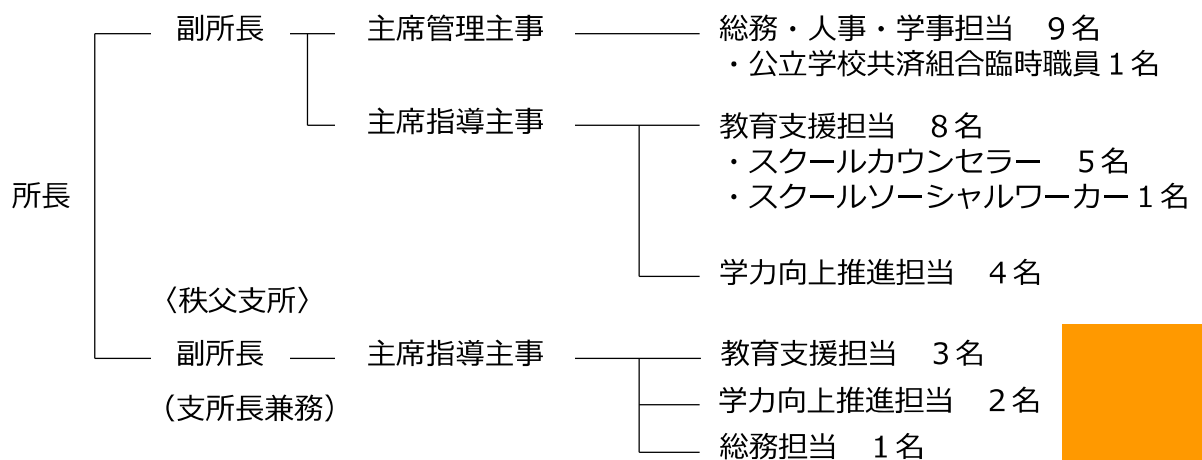
び

ほっとな支援

クオリティの向上

ぶれない指導

〈組織の概要〉



職員の心得
・敏速
・明朗
・誠実
・正確
・公正

□ 埼玉県教育局北部教育事務所
〒360-0031
熊谷市末広3-9-1(熊谷地方庁舎4階)
TEL 048-523-2818
FAX 048-522-5836
E-mail: k232818@pref.saitama.lg.jp

□ 埼玉県教育局北部教育事務所秩父支所
〒368-0042
秩父市東町29-20(秩父地方庁舎2階)
TEL 0494-23-2116
FAX 0494-23-9709
E-mail: t232116@pref.saitama.lg.jp

令和7年度 埼玉県教育行政重点施策

施策の推進に当たっては、デジタル技術を活用した教育活動を推進するとともに、児童生徒が持てる力を十分発揮できるよう、一人一人の意欲や能力に応じた豊かな学びを展開します。併せて、市町村、学校、家庭、地域、大学・企業等と連携・協働するなどして、それぞれの教育力を結集し、本県教育の振興・充実に努めてまいります。

I 確かな学力の育成



- 埼玉県学力・学習状況調査の実施とそのデータを活用した個に応じた学びの実践研究
- 「主体的・対話的で深い学び」の視点からの授業改善の推進
- 伝統と文化を尊重する教育の推進
- グローバル化の進展に対応する力を育む教育の推進及び外国語教育の充実
- 児童生徒の情報活用能力の育成
- 幼児期の教育と小学校教育との円滑な接続による学びの充実

II 豊かな心の育成



- 体験活動及び読書活動の推進
- いじめ防止対策の推進及び教育相談活動の推進
- 性の多様性の尊重等、様々な人権課題に対応した教育の充実
- 規律ある態度の育成

III 健やかな体の育成



- 基本的な生活習慣の確立に向けた支援及び食育の推進
- 児童生徒の体力の向上

IV 自立する力の育成



- 体系的・系統的なキャリア教育・職業教育の推進及び職場体験活動の充実
- 主権者教育の推進

V 多様なニーズに対応した教育の推進



- 共生社会を目指した「多様な学びの場」の充実
- 教育相談活動の推進及び不登校児童生徒の教育機会の確保
- 日本語指導が必要な児童生徒への教育支援
- ヤングケアラー等、様々な課題を抱える児童生徒への支援



VI 質の高い学校教育のための環境の充実



- 優れた教職員の確保
- 学校における働き方改革の推進
- 魅力ある県立高校づくりの推進
- 教育DXの基盤となるICT環境の整備
- 教職員による不祥事の根絶に向けた取組の推進
- 休日部活動の地域移行の推進

VII 家庭・地域の教育力の向上



- 「親の学習」推進
- 地域学校協働活動及びコミュニティ・スクールの推進

VIII 生涯にわたる学びの推進



- 多様な学習機会の提供及び学びの成果の活用の支援
- 新しい県立図書館の検討・推進

IX 文化芸術の振興



- 文化芸術活動への参加の促進
- 県立美術館などにおける活動の充実及び伝統文化の魅力発信と学ぶ機会の充実

令和7年度 教育事務所各担当の主な業務

キ：基礎基本を鍛え
タ：学力を高める

児童生徒一人一人の資質・能力を伸ばす学校づくりを支援する

- 「確かな学力」を育成するための支援** (★今年度の重点項目)
 - ★「主体的・対話的で深い学び」の実現
 - 学校訪問の充実
 - ・「全国及び埼玉県学力・学習状況調査」の分析結果の活用と課題を踏まえた支援
 - ・「学力向上リーフレット（北部教育事務所作成）」を基にした授業づくりの推奨
 - ・「学級経営リーフレット」の活用の推奨
 - 研修会・協議会の充実
 - ・初任者研修、ステップアップ研修、5年経験者研修、小・中学校教育課県研究協議会等の充実
 - 授業研究会等の充実
 - ・県・全国学調「分析・活用・実践」研修会、授業力向上研究会の実施
 - ・「学校応援BOOK」の作成と配布 ・埼玉県教育委員会研究委嘱校等への支援
- 「豊かな心」を育成するための支援**
 - 道徳教育の充実
 - ・道徳教育研究協議会の充実、道徳教育研究推進モデル校への支援
 - いじめ防止対策の推進と生徒指導体制の充実
 - ・学校訪問による積極的な生徒指導のための支援
 - 人権を尊重した教育の推進
 - ・人権教育実践報告会の充実
- 「健やかな体」を育成するための支援**
 - 体力の向上と学校体育活動の推進
 - ・体カプロフィールシートの活用（目標設定と取組）の推奨
 - ・「学習規律を確立させ、力いっぱい運動し、思いっきり汗をかく『楽しい』体育授業」の推奨
- 「自立する力」を育成するための支援**
 - キャリア教育・職業教育の推進
 - ・専門高校での研究協議会の開催及び充実
 - ・キャリア・パスポートの活用、系統的なキャリア教育の推進
- 「多様なニーズに対応した教育」を推進するための支援**
 - ★誰一人取り残されない学びの保障
 - 不登校児童生徒の早期発見と初期対応
 - ・各月3日以上、累計月30日以上欠席児童生徒の調査の実施と活用
 - ・市町配置の相談員を対象とした研修会の充実 ・SC、SSWの学校への派遣
 - 共生社会を目指した「多様な学びの場」の充実
 - ・通級指導教室担当連絡協議会、特別支援学級担当者指導力向上研修会の開催
- 「家庭・地域の教育力」を向上するための支援**
 - 地域と連携・協働した教育の推進
 - ・地域学校協働活動実践発表会の開催 ・埼玉県家庭教育アドバイザーの派遣



教育支援担当・学力向上推進担当

質の高い学校教育・信頼される学校づくりを支援する

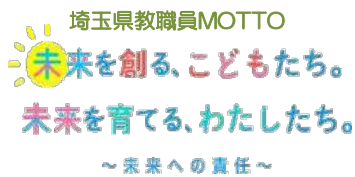
- 安全・安心な学校づくりの支援** (★今年度の重点項目)
 - ★教職員・施設事故等防止の徹底
 - 全小・中学校への訪問による指導・支援
- 学校組織の活性化の支援**
 - ★学校における働き方改革の徹底
 - 適正な人事事務の推進
- 教職員の人事管理や資質・能力の向上への支援**
 - 公正な人事評価実施への支援
 - 指導に課題のある教員への対応
- マネジメント能力を高め、リーダーシップの発揮に結び付ける支援**
 - 管理職等研修会の企画・実施
 - 次世代を担う管理職の発掘・育成を支援

総務・人事・学事担当

令和7年度 北部管内学校数等統計概要

()は休校数で内数

市町名	人口(人)	面積(km ²)	学校数(校)			児童数 (人)	生徒数 (人)	教職員数(人)		
			小	中	計			小	中	計
秩父市	55,390	577.69	13	8	21	2,428	1,331	237	145	382
横瀬町	7,415	49.49	1	1	2	307	173	23	19	42
小鹿野町	9,677	171.45	1	1	2	303	226	32	24	56
皆野町	8,626	63.61	3	1	4	343	211	48	19	67
長瀨町	6,274	30.40	1	1	2	226	137	19	18	37
本庄市	77,264	89.71	13 (1)	4	17 (1)	3,465	1,819	287	138	425
上里町	29,933	29.21	5	2	7	1,325	730	104	58	162
美里町	10,607	33.48	3	1	4	459	248	48	23	71
神川町	12,674	47.42	3	1	4	479	284	59	29	88
熊谷市	189,207	159.88	27 (1)	17 (1)	44 (2)	8,353	4,326	622	383	1,005
深谷市	138,888	137.58	19	10	29	6,434	3,433	469	273	742
寄居町	30,938	64.17	6	3	9	1,200	648	107	68	175
合計	576,893	1,454.09	95 (2)	50 (1)	145 (3)	25,322	13,566	2,055	1,197	3,252



- ※休校：本庄市立本泉小学校、熊谷市立小島小学校、熊谷市立小島中学校
 ・児童生徒数：令和7年4月1日現在
 ・教職員数：令和7年4月1日現在 県費負担教職員数
 ・人口・面積：令和7年3月1日現在 (埼玉県推計人口：県統計課)

< 児童生徒数の推移 >

	R3	R4	R5	R6	R7
児童数	27,698	27,172	26,562	26,035	25,322
生徒数	14,980	14,632	14,298	13,892	13,566
合計	42,678	41,804	40,860	39,927	38,888

< 教職員数の推移 >

	R3	R4	R5	R6	R7
小学校	2,061	2,049	2,069	2,066	2,055
中学校	1,211	1,212	1,215	1,198	1,197
合計	3,272	3,261	3,284	3,264	3,252

< 沿革 >

- 昭和23.11.1 児玉出張所、大里出張所、秩父出張所を設置
- 昭和31.11.1 各出張所を児玉教育事務所、大里教育事務所、秩父教育事務所と改称
- 平成11.4.1 児玉教育事務所と大里教育事務所を廃し、北部教育事務所を設置
- 平成19.4.1 秩父教育事務所を北部教育事務所に統合し、北部教育事務所秩父支所を設置

