

6. 地 盤

6. 地 盤

6.1 調査結果

6.1.1 ボーリング柱状図

各調査地点におけるボーリング柱状図は、図 6.1-1～5 に示すとおりである。

ボーリング柱状図

調査名

事業・工事名

ボーリングNo.									
----------	--	--	--	--	--	--	--	--	--

シートNo.

ボーリング名	No.4		調査位置	埼玉県比企郡川島町上伊草ほか地内			北緯	
発注機関				調査期間	2021/10/16~2021/10/20		東経	
調査業者名				主任技師	現代理人	口確定者	ボーリング責任者	
孔口標高	T.P. 11.15m	角	180° 上下 0°	方	北 0° 西 270° 東 90° 南 180°	地盤勾配	0° 水平 90°	使用機種
総掘進長	30.39m	度	0°	向	180°			試験機
								エンジン
								ハンマー 落下用具
								ポンプ

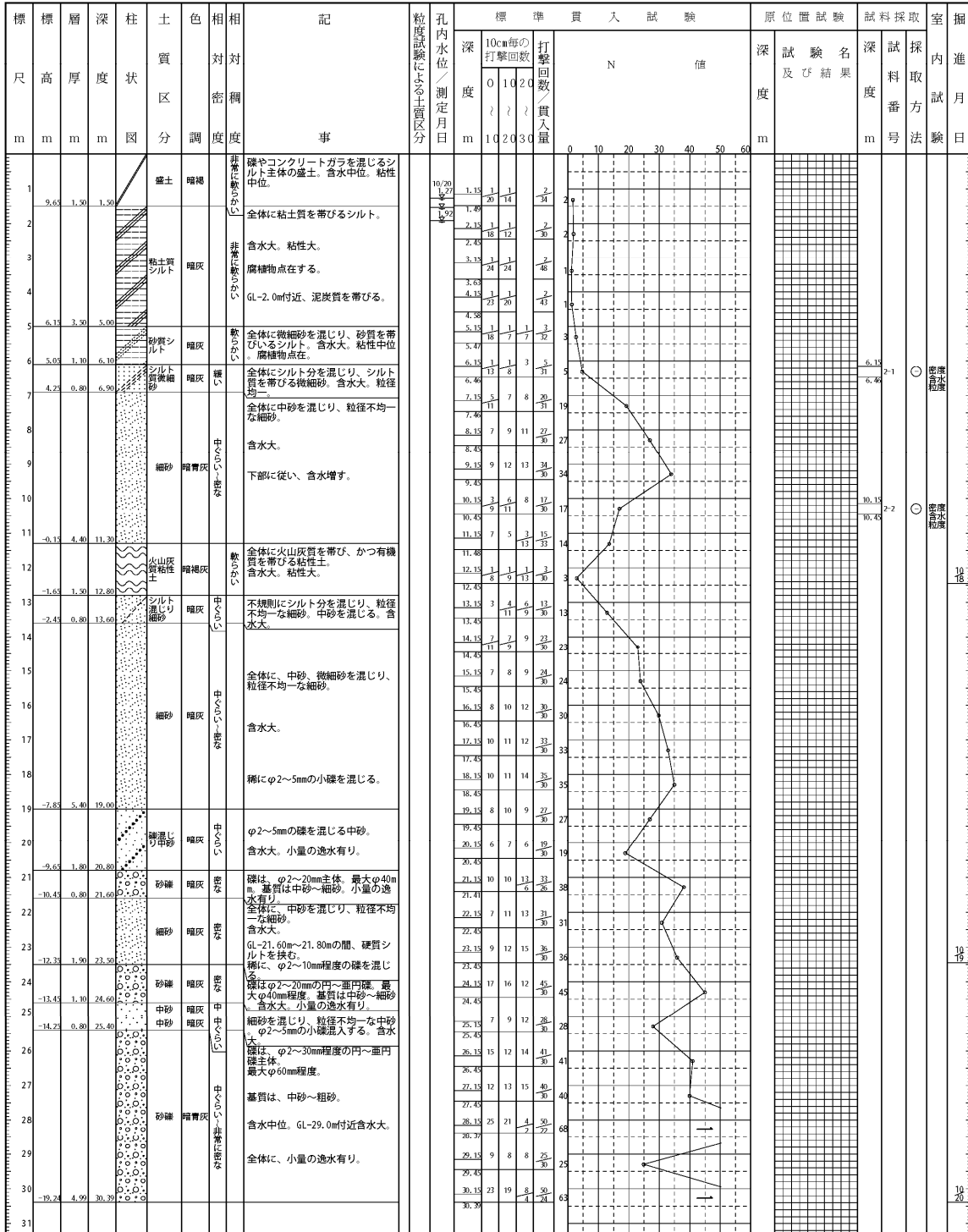


図 6.1-3 ボーリング柱状図 (No.4)

ボーリング柱状図

調査名	ボーリングNo.
事業・工事名	シートNo.

ボーリング名 No5	調査位置 埼玉県比企郡川島町上伊草ほか地内	北緯
発注機関	調査期間 2021/9/28~2021/10/1	東経
調査業者名	主任技師	ボーリング責任者
孔口標高 T.P. 12.56m	規代理人	ハンマー落下用具 半自動型
総掘進長 30.44m	使用機種 エンジン	ポンプ カノV5-P型

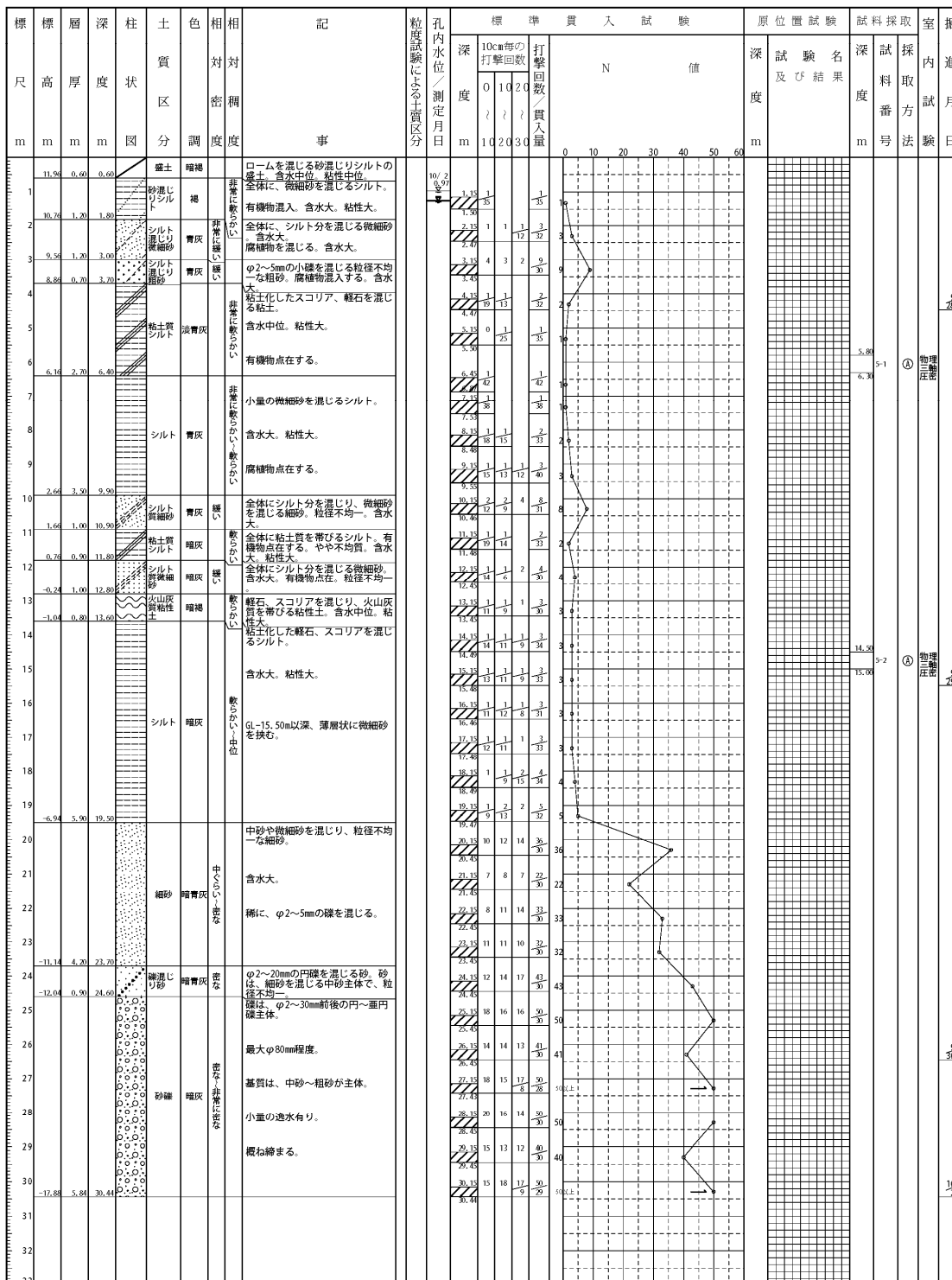


図 6.1-4 ボーリング柱状図 (No.5)

ボーリング柱状図

調 査 名

事業・工事名

ボーリングNo.	
----------	--

シートNo.

ボーリング名	No6	調査位置	埼玉県比企郡川島町上井草ほか地内	北緯
発注機関		調査期間	2021/10/11~2021/10/15	東経
調査業者名		主任技師		現代人
孔口標高	T.P. 11.01m	角	180° 上下 0°	方
総掘進長	30.45m	度	0°	向
		地盤勾配	0° 水平 0°	使用機種
		試験機	カノ KR-100 HA-2型	ハンマー
		エンジン	キャンマー-NF110型	ポンプ
				試験機
				ハンマー
				ポンプ

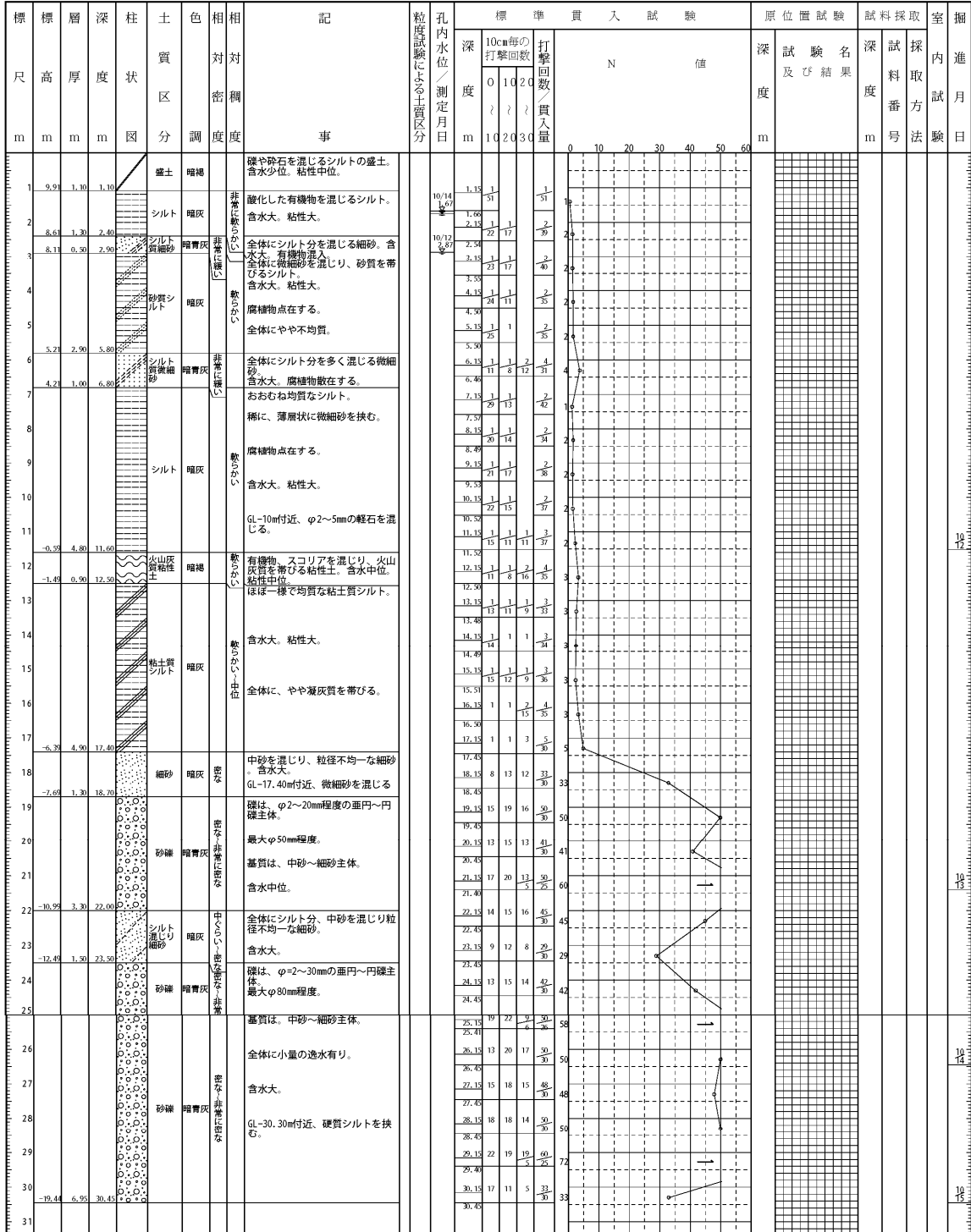


図 6.1-5 ボーリング柱状図 (No.6)