

農業地域の縮小(川島農業地域)について

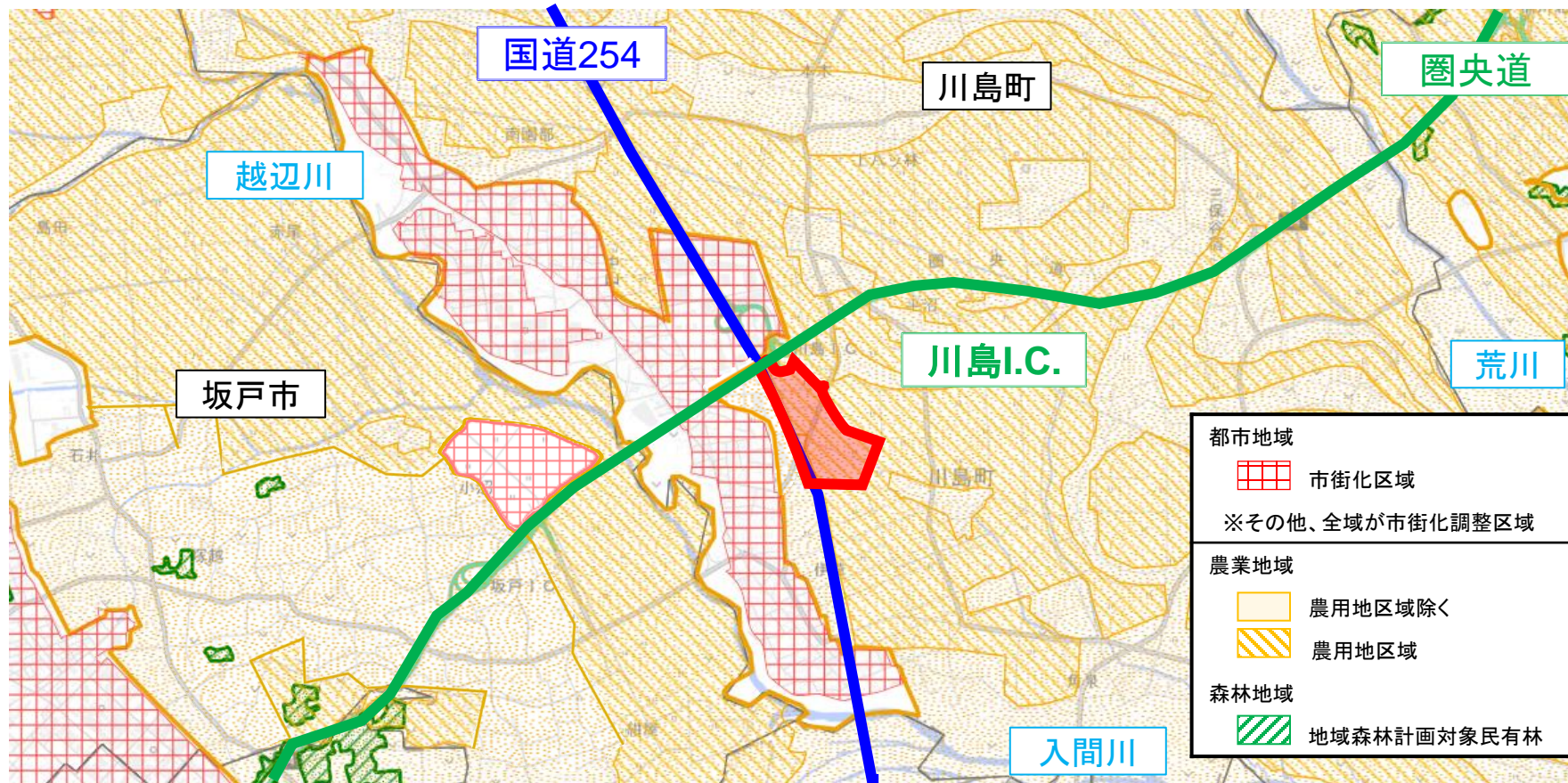
資料2

変更地域の概要

変更の内容	農業地域 30.1haを縮小
変更の理由	本地区の交通利便性を活かした土地区画整理事業による計画的な市街地整備の実施が確実となったため、農業地域から除外するものである。
地区名称	川島インターチェンジ南側地区
土地の所在	川島町大字中山の一部、大字上伊草の一部、大字飯島の一部、大字平沼の一部
地区概要	当地区は、都心から約45km圏にあり、川島町の南西部に位置している。当地区は、首都圏中央連絡自動車道川島インターチェンジの南側に隣接し、一般国道254号の沿道に位置している。川島町の総合振興計画の土地利用構想において、「インター周辺重点開発地域」に位置付けられている。 本地区を市街化区域に編入し、用途地域及び地区計画の指定を行い土地区画整理事業による計画的な基盤整備を行い、産業系の土地利用の推進を予定している。
事業手法	土地区画整理事業(組合施行) 事業面積:28.9ha 事業期間:R8年度～R12年度
他の地域区分との重複	全域が都市地域
市町村長の意見	意見なし

変更地域 位置図

航空写真

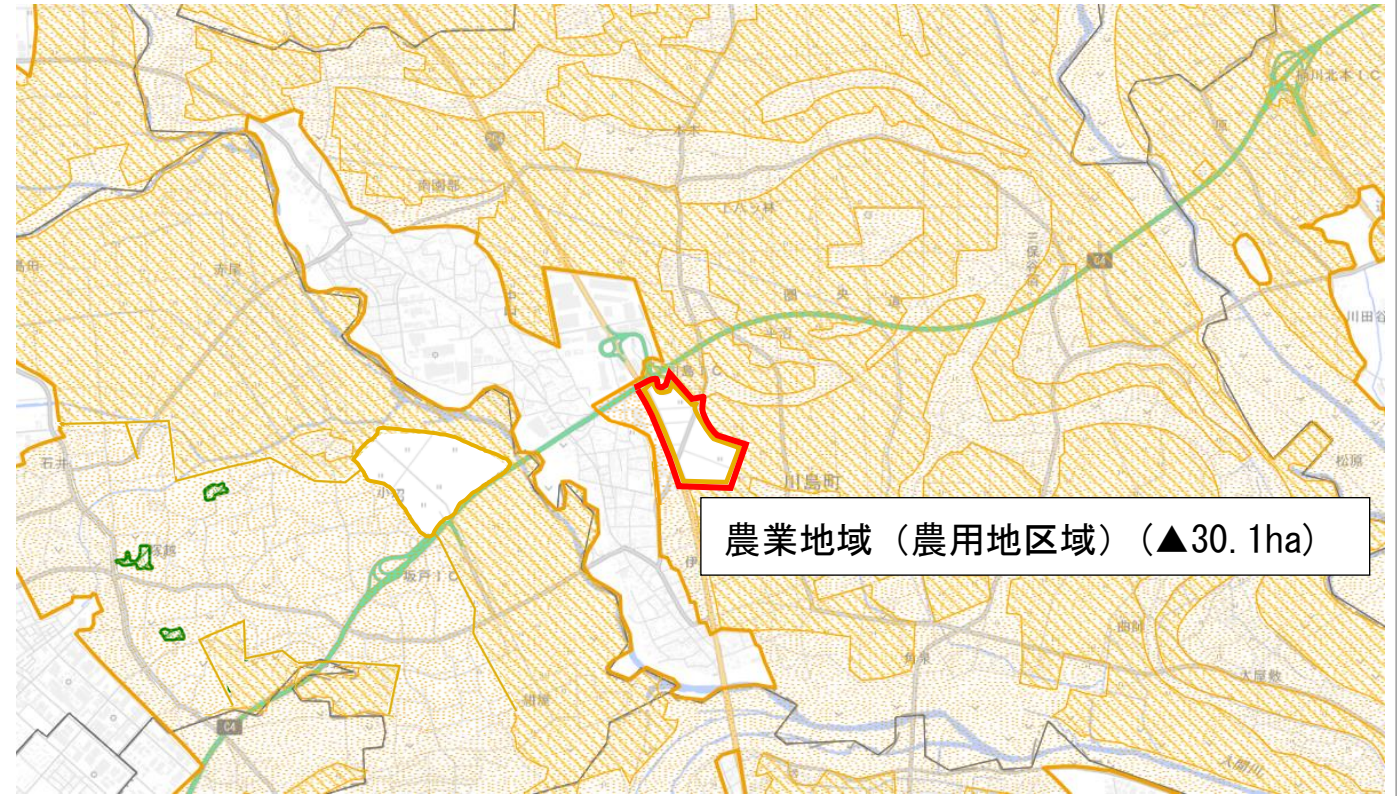
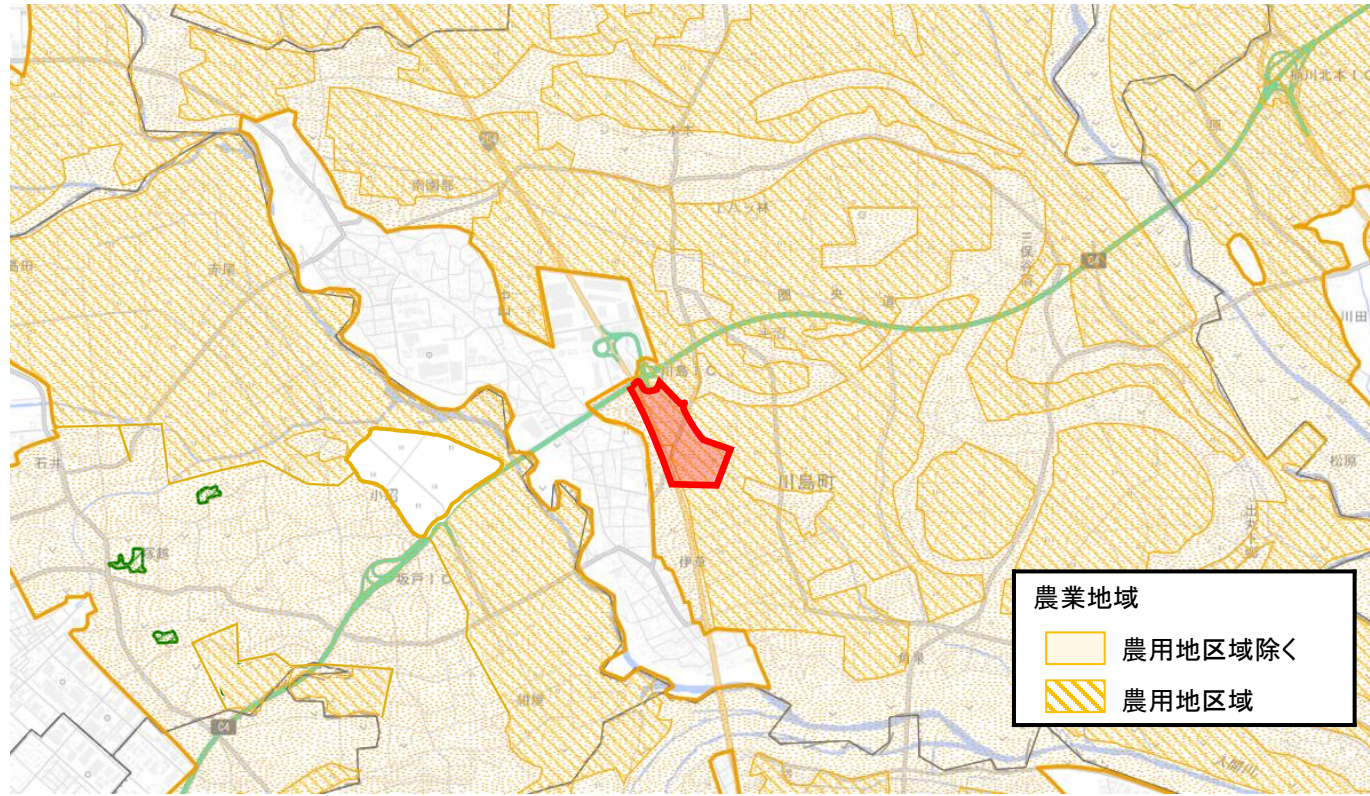


土地利用基本計画(計画図)の変更内容について

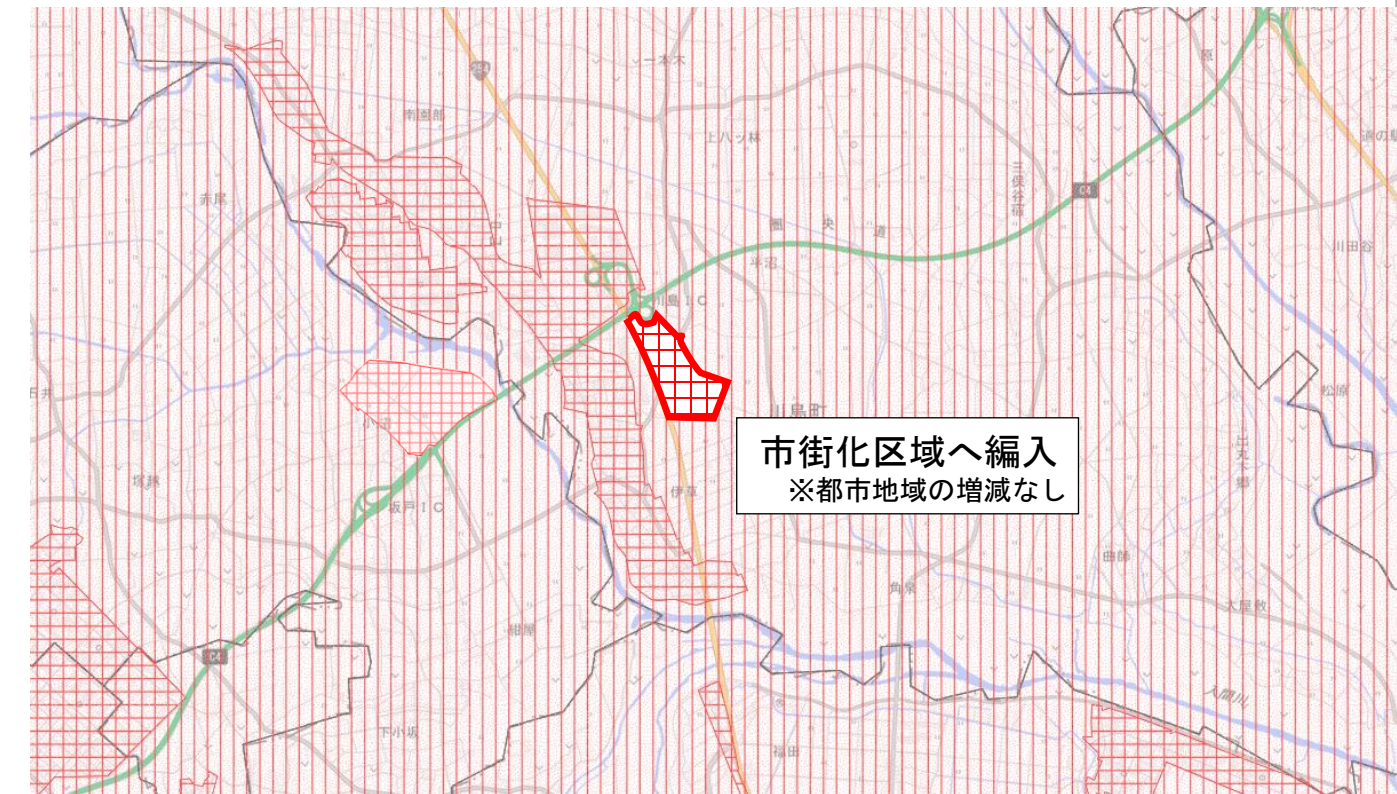
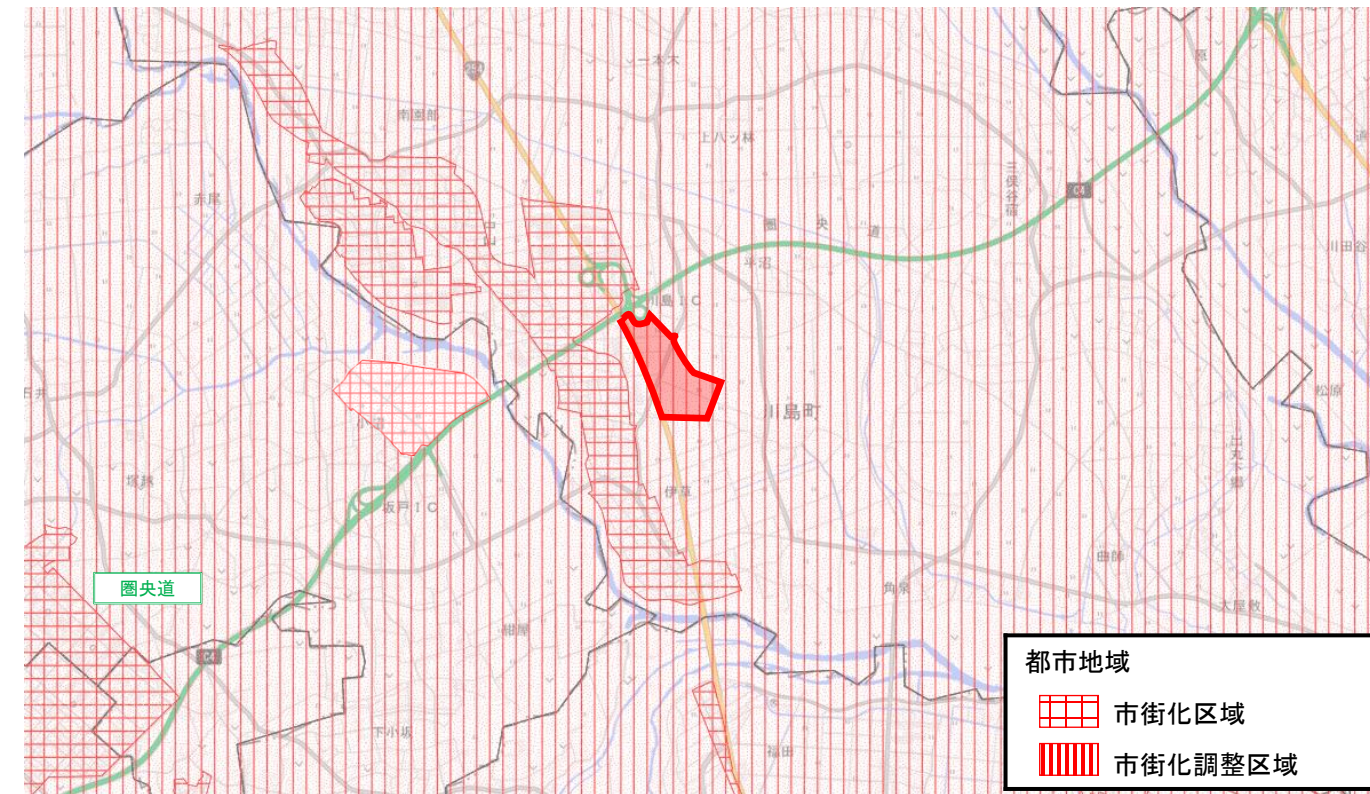
変更前

変更後

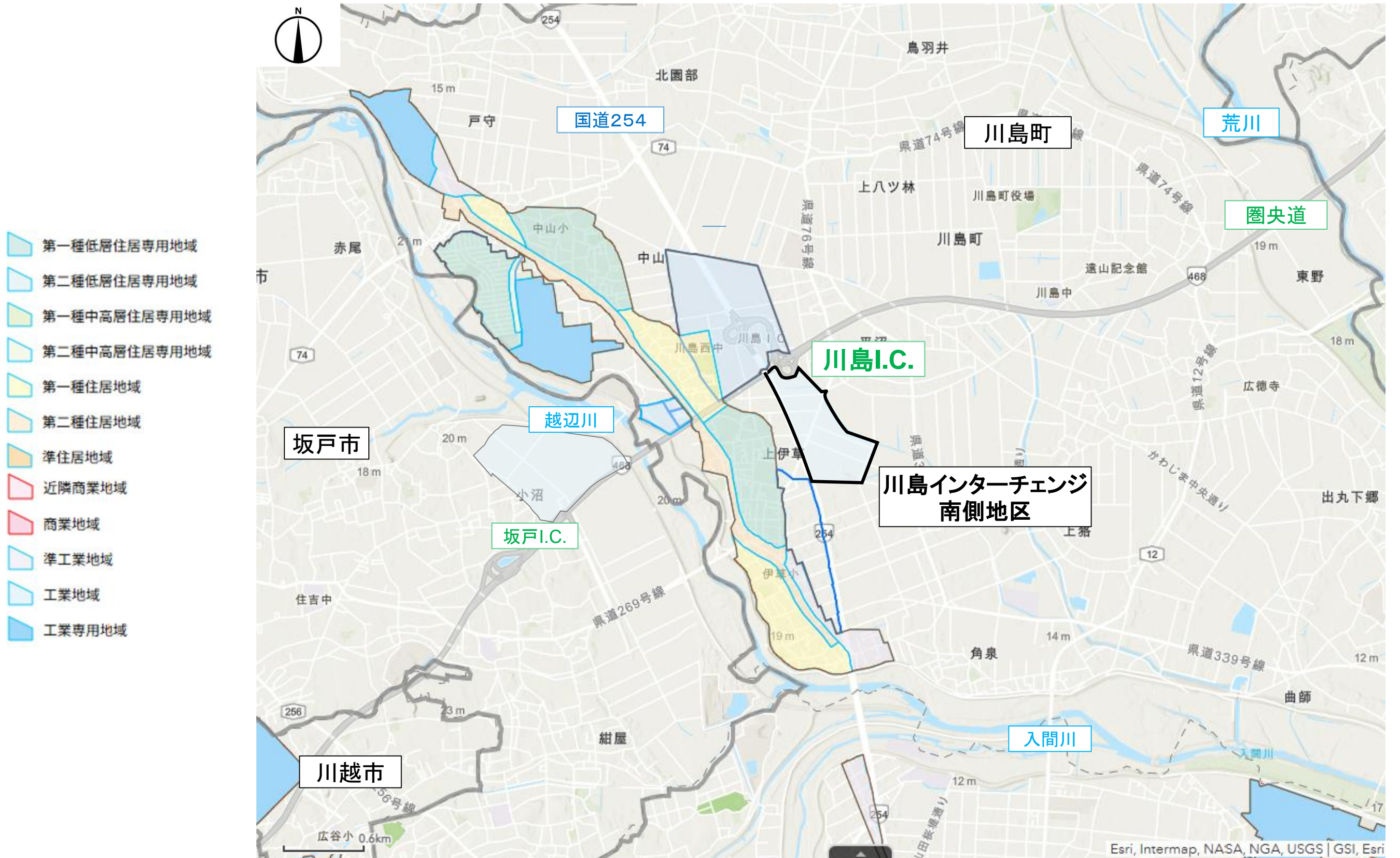
農業地域



都市地域(参考)



(参考) 周辺の用途地域等



(参考)土地利用計画図

