

交通事故発生状況（令和7年中・確定）

交通部交通総務課

1 事故概況

○ 年間死者数は125人（前年比＋12人）

	人 身 事 故			物件事故 件 数
	件数	死者数	負傷者数	
令和7年	15,619	125	18,453	160,094
令和6年	15,831	113	18,673	158,343
増減数	-212	12	-220	1,751
増減率	-1.3%	10.6%	-1.2%	1.1%

2 全国死者数

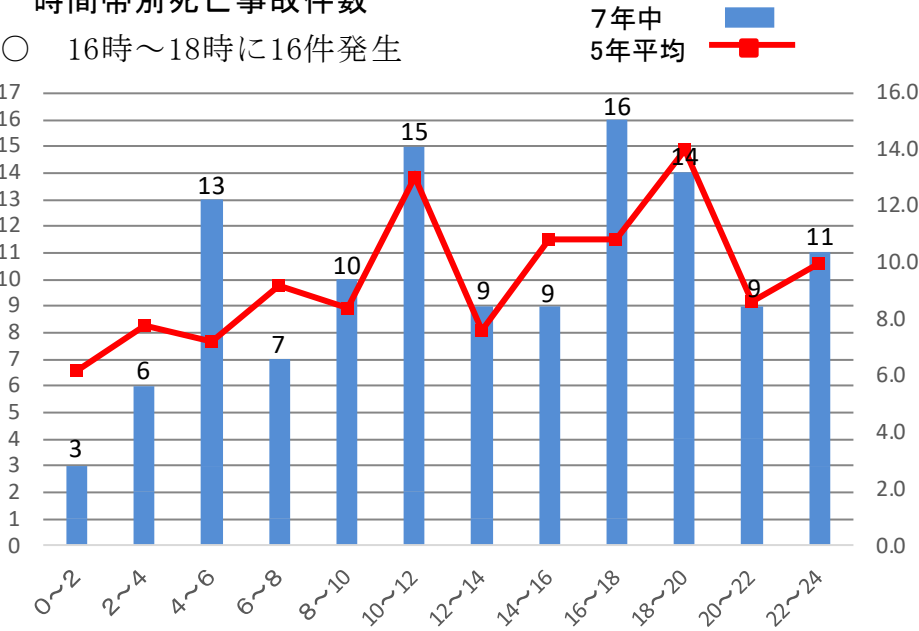
○ 死者数は全国ワースト4位 ○ 10万人あたり41位

	都道府県	死者数	増減数	増減率
1	神奈川	139	30	27.5%
2	東京	134	-12	-8.2%
3	北海道	129	25	24.0%
4	埼玉	125	12	10.6%
5	千葉	122	-9	-6.9%
6	大阪	120	-7	-5.5%
7	愛知	112	-29	-20.6%
8	兵庫	98	-11	-10.1%
9	福岡	85	-6	-6.6%
10	茨城	82	-12	-12.8%
	全 国	2,547	-116	-4.4%

	都道府県	10万人あたり 死者数
1	滋 賀	3.85
2	高 知	3.81
3	大 分	3.78
41	埼 玉	1.70
42	宮 城	1.69
43	福 岡	1.67
44	神奈川	1.51
45	愛 知	1.5
46	大 阪	1.37
47	東 京	0.95
	全 国	2.06

3 時間帯別死亡事故件数

○ 16時～18時に16件発生



4 状態別・年齢層別死者数

○ 状態別では歩行者が43人（前年比－3人）で最多
○ 年齢層別では高齢者が64人（前年比＋12人）で最多

状態別 年齢層別	合 計			四輪車		二輪車		自転車		歩行者	
	本年	年齢構成率	増減	本年	増減	本年	増減	本年	増減	本年	増減
合 計	125	100%	12	31	12	26	-3	25	6	43	-3
状態別構成率	100%	---	---	24.8%	---	20.8%	---	20.0%	---	34.4%	---
幼 児	0	---	-1	0	0	0	0	0	0	0	-1
小 学 生	1	0.8%	0	0	0	0	0	0	-1	1	1
中 学 生	1	0.8%	0	0	0	0	-1	0	0	1	1
高 校 生	3	2.4%	2	0	0	3	2	0	0	0	0
上記以外～19歳	2	1.6%	-2	2	1	0	-3	0	0	0	0
20 ～ 64 歳	54	43.2%	1	16	2	20	0	7	2	11	-3
高 齢 者	64	51.2%	12	13	9	3	-1	18	5	30	-1
65 ～ 74 歳	17	13.6%	5	6	5	2	-1	2	-1	7	2
75歳以上	47	37.6%	7	7	4	1	0	16	6	23	-3