

埼玉県福祉児童福祉司・保育士職場見学会 (朝霞児童相談所編)



日にち: 2026年2月20日(金)

時 間: 14時~16時10分

対象

- ・埼玉県の児童福祉司・保育士への受験を検討している方
- ・埼玉県の児童福祉司・保育士の仕事に興味がある方
- ・埼玉県の児童相談所の仕事に興味がある方(学生(高校、大学、大学院等)、社会人等)

申込方法

電子申請URLから

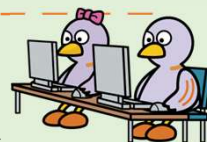
(児童福祉司)

https://apply.e-tumo.jp/pref-saitama-u/offer/offerList_detail?tempSeq=108904&accessFrom=offerList

(保育士)

https://apply.e-tumo.jp/pref-saitama-u/offer/offerList_detail?tempSeq=108905&accessFrom=offerList

定員・ 実施方法



定 員: 各 15 名

場 所: 朝霞児童相談所

実施内容: 業務説明
職場見学
先輩職員との座談会etc



児童相談所

埼玉県内には8カ所(さいたま市を除く)の児童相談所が設置されています。写真は令和7年4月、新たに開設された朝霞児童相談所です。



詳細・申込はこちらから

(児童福祉司)



(保育士)



埼玉県マスコット
「コパトン&さいたまっち」