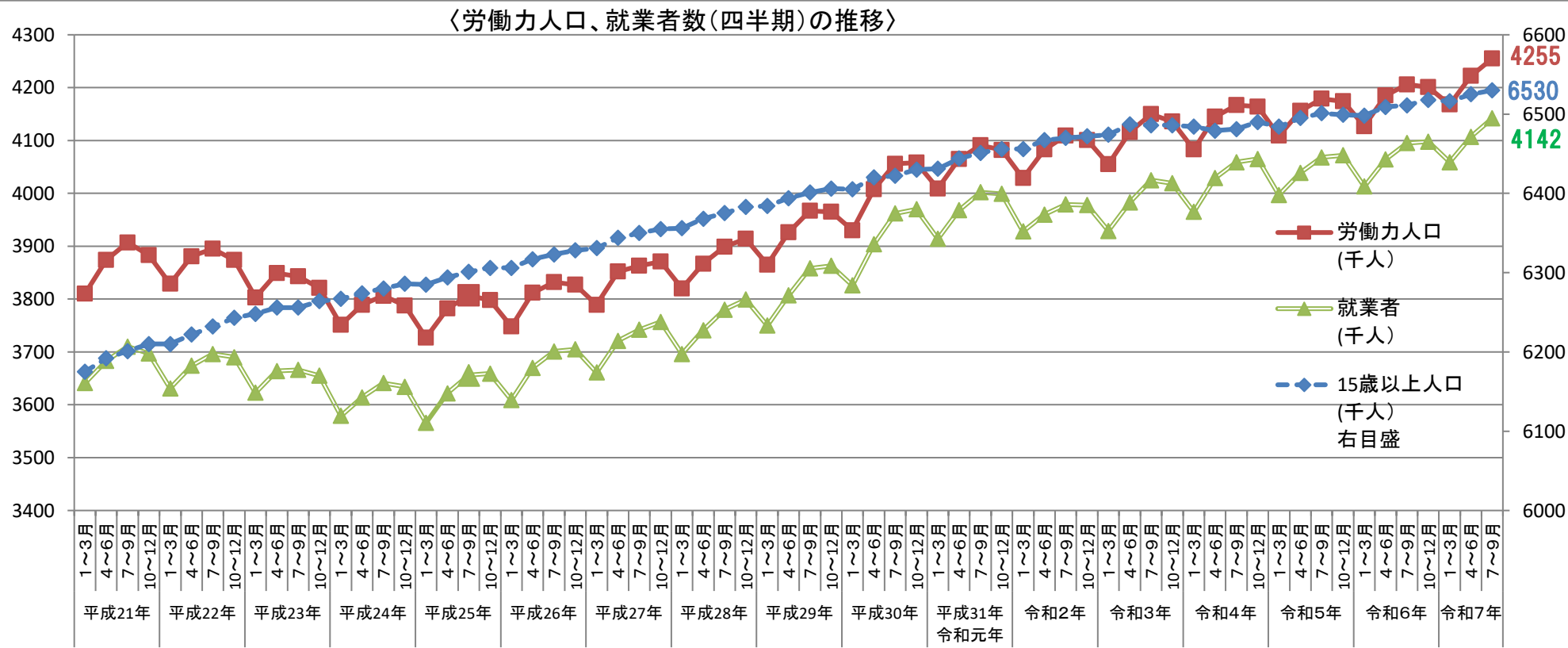


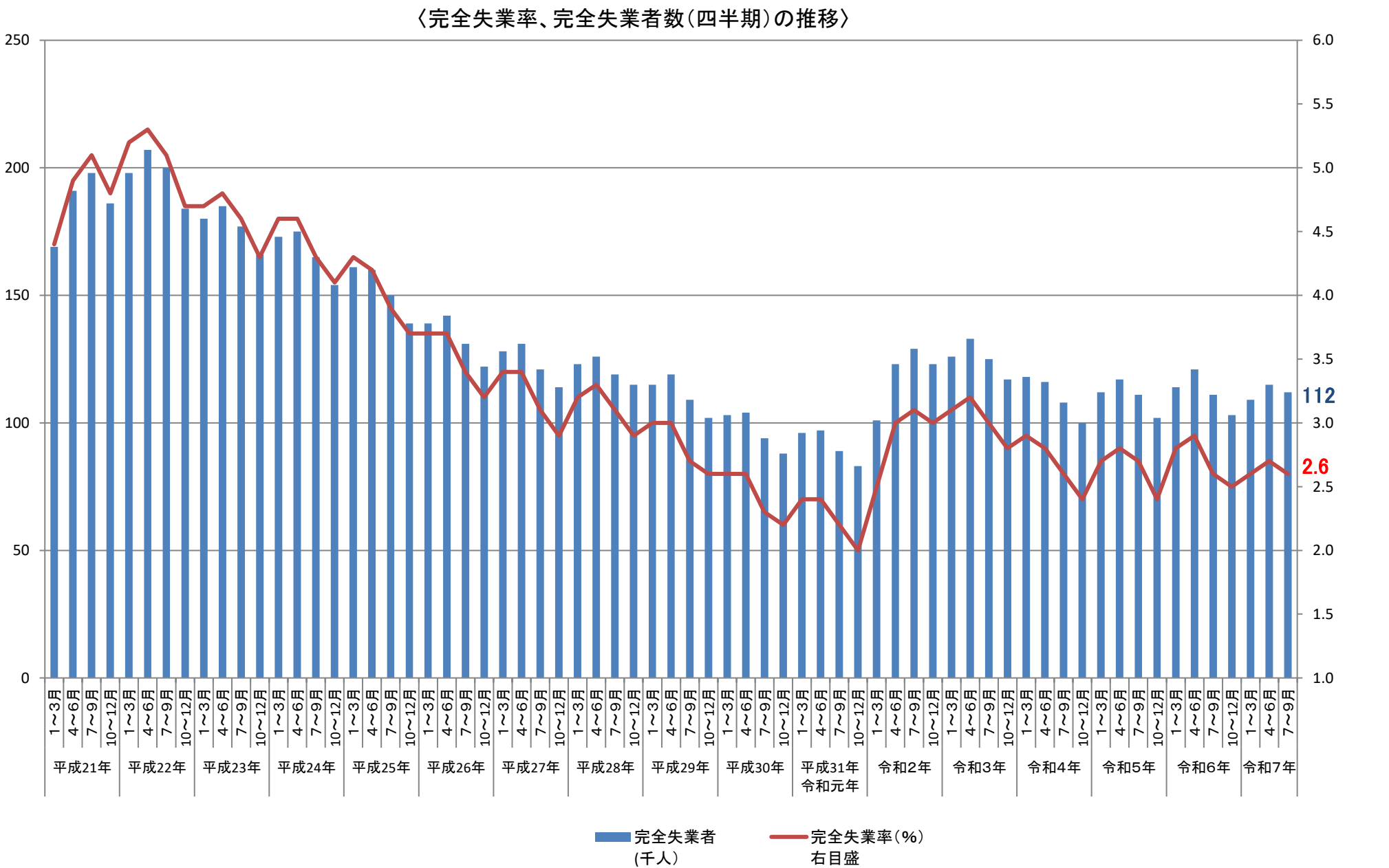
埼玉県労働力調査結果(令和7年7月～9月期平均)

		15歳以上人口 (千人) 右目盛	労働力人口 (千人)	就業者 (千人)	完全失業者 (千人)	非労働力人口 (千人)	完全失業率 (%) 右目盛
平成21年	1～3月	6175	3810	3641	169	2365	4.4
	4～6月	6192	3874	3683	191	2312	4.9
	7～9月	6201	3907	3710	198	2292	5.1
	10～12月	6210	3883	3697	186	2322	4.8
平成22年	1～3月	6210	3829	3631	198	2373	5.2
	4～6月	6222	3881	3674	207	2339	5.3
	7～9月	6232	3895	3696	200	2331	5.1
	10～12月	6243	3874	3690	184	2366	4.7
平成23年	1～3月	6248	3803	3623	180	2442	4.7
	4～6月	6256	3849	3664	185	2405	4.8
	7～9月	6256	3843	3666	177	2409	4.6
	10～12月	6264	3821	3655	166	2444	4.3
平成24年	1～3月	6267	3751	3579	173	2514	4.6
	4～6月	6274	3789	3614	175	2481	4.6
	7～9月	6280	3806	3641	165	2474	4.3
	10～12月	6286	3788	3634	154	2497	4.1
平成25年	1～3月	6285	3727	3566	161	2554	4.3
	4～6月	6294	3782	3622	160	2507	4.2
	7～9月	6301	3807	3656	150	2487	3.9
	10～12月	6306	3798	3659	139	2506	3.7
平成26年	1～3月	6306	3748	3609	139	2554	3.7
	4～6月	6317	3812	3670	142	2501	3.7
	7～9月	6323	3832	3701	131	2484	3.4
	10～12月	6328	3827	3705	122	2495	3.2
平成27年	1～3月	6331	3789	3661	128	2539	3.4
	4～6月	6344	3852	3721	131	2482	3.4
	7～9月	6350	3863	3742	121	2476	3.1
	10～12月	6355	3871	3757	114	2480	2.9
平成28年	1～3月	6356	3820	3696	123	2533	3.2
	4～6月	6368	3867	3741	126	2496	3.3
	7～9月	6375	3899	3780	119	2463	3.1
	10～12月	6383	3914	3799	115	2461	2.9
平成29年	1～3月	6384	3865	3750	115	2515	3.0
	4～6月	6394	3926	3807	119	2459	3.0
	7～9月	6401	3967	3858	109	2428	2.7
	10～12月	6406	3965	3863	102	2434	2.6
平成30年	1～3月	6405	3930	3826	103	2462	2.6
	4～6月	6420	4008	3904	104	2403	2.6
	7～9月	6422	4056	3962	94	2360	2.3
	10～12月	6430	4058	3970	88	2366	2.2
平成31年 令和元年	1～3月	6431	4009	3914	96	2415	2.4
	4～6月	6444	4065	3968	97	2372	2.4
	7～9月	6451	4091	4002	89	2351	2.2
	10～12月	6456	4082	3999	83	2370	2.0
令和 2 年	1～3月	6456	4029	3928	101	2423	2.5
	4～6月	6467	4083	3960	123	2381	3.0
	7～9月	6470	4109	3979	129	2356	3.1
	10～12月	6472	4101	3978	123	2365	3.0
令和 3 年	1～3月	6474	4055	3929	126	2414	3.1
	4～6月	6487	4116	3983	133	2365	3.2
	7～9月	6486	4150	4025	125	2332	3.0
	10～12月	6486	4136	4019	117	2339	2.8
令和 4 年	1～3月	6484	4083	3965	118	2396	2.9
	4～6月	6479	4145	4029	116	2325	2.8
	7～9月	6481	4167	4059	108	2309	2.6
	10～12月	6490	4164	4065	100	2320	2.4
令和 5 年	1～3月	6484	4109	3997	112	2369	2.7
	4～6月	6495	4156	4039	117	2329	2.8
	7～9月	6501	4179	4068	111	2316	2.7
	10～12月	6499	4174	4072	102	2317	2.4
令和 6 年	1～3月	6498	4127	4013	114	2367	2.8
	4～6月	6509	4185	4064	121	2323	2.9
	7～9月	6511	4206	4095	111	2299	2.6
	10～12月	6518	4201	4098	103	2310	2.5
令和 7 年	1～3月	6516	4168	4059	109	2341	2.6
	4～6月	6525	4222	4107	115	2296	2.7
		7～9月	6530	4255	4142	2267	2.6

○労働力人口は4 2 5万5千人となり、前年同期と比較して4万9千人増加した。
○就業者の数は4 1 4万2千人となり、前年同期と比較して4万7千人増加した。



○完全失業者の数は1 1万2千人となり、前年同期より1千人増加した。
○完全失業率は2. 6 %となり、前年同期と同率だった。



※ 標本規模が小さいため、全国の結果に比べて理論上の誤差は大きくなりますので、ご注意ください。