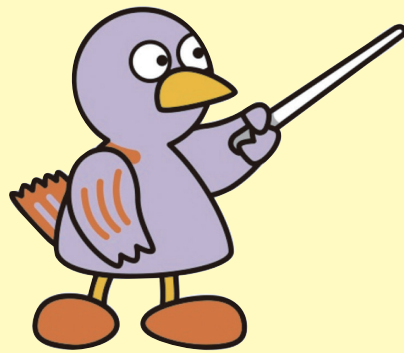


作成委員	廣瀬 仁郎	羽生市立井泉小学校校長
	清水 淳	朝霞市立朝霞第七小学校教諭
	並木 純子	上尾市立上尾中学校教諭
	菱沼 良夫	宮代町立須賀中学校主幹教諭
	古澤 美和子	深谷市立川本中学校教諭
	真崎 孝博	所沢市立狭山ヶ丘中学校教諭
	結城 淳子	狭山市立狭山台小学校教諭
	依田 千草	本庄市立仁手小学校教諭
	渡邊 純子	加須市立三俣小学校教諭

事務局	県立学校部生徒指導課長	表 久仁和
	県立学校部生徒指導課主幹兼主任指導主事	豊田 清明
	県立学校部生徒指導課主幹	小寺 均
	県立学校部生徒指導課指導主事	田部井 洋
	県立学校部生徒指導課指導主事	嘉藤 央
	県立学校部生徒指導課指導主事	藤間 隆子

発行 埼玉県教育委員会（平成27年3月）  
 編集 埼玉県教育局県立学校部生徒指導課  
 〒330-9301 さいたま市浦和区高砂3-15-1  
 TEL 048-830-6745  
 FAX 048-830-4952  
 E-mail : a6740@pref.saitama.lg.jp



埼玉県のマスコット「コバトン」