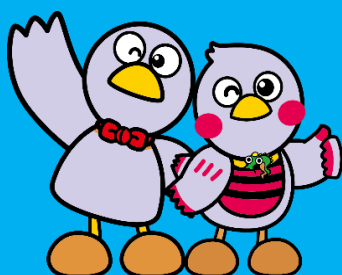


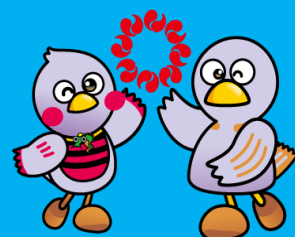
スチューデント

Student-Supporter

サポーター



募 集



2021年は埼玉誕生150周年

埼玉県のマスコット

コバトン&さいたまっち

中学校等の相談室でボランティア (教育相談の補助)をしてみませんか？

<募集要項> ※大学等で説明会を実施する場合があります。

- ・ 募集対象 教員を目指している、又は心理学・社会福祉学等を学んでいる大学生・大学院生・専門学校生
- ・ 活動内容 教員、相談員、スクールカウンセラーの補助
- ・ 活動場所 小・中・義務教育学校内の相談室や
市町村の教育支援センター等
- ・ 活動日等 週1回、1日3～4時間程度
- ・ 募集期間 概ね4月～10月頃

*詳細については、HP参照

<http://www.pref.saitama.lg.jp/f2209/sougoutekifutoukou/sutyu-dennto.html>



【スチューデントサポーターを経験するメリット】

- ① 子供たちの様子を直接、肌で感じ、学ぶことができます。
- ② 教員や相談員の指導・援助や活動の様子を直接学ぶことができます。
- ③ 大学等によっては、ボランティア等の単位の認定をしているところもあります。

【派遣場所等】

居住地の近く、居住地と大学の間など、希望に配慮します。

【問い合わせ先】

埼玉県教育委員会
生徒指導課
電話 048-830-6745



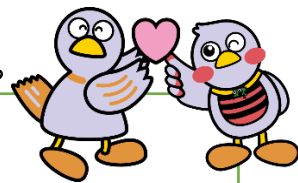
彩の国

埼玉県

スチューデントサポーターとして活動するに当たって

- 1 活動に当たっては、派遣された学校等の所属長の指示に必ず従ってください。
(派遣先の市町村の教育委員会から連絡があります。)
- 2 学校等での活動は、教員、相談員、スクールカウンセラーの補助として、相談室などに登校する児童生徒への対応です。原則として、皆さんが単独で活動することはありません。
- 3 活動は、小・中・義務教育学校内及び教育支援センター（適応指導教室）等の中での活動に限ります。地域や児童生徒の自宅等で対応することはありません。また、児童生徒に自分の連絡先や メールアドレス等を知らせないようにしてください。
- 4 学校等で活動するに当たって、活動可能な日程や時間について、学校と調整を行ってください。(できれば曜日を決めて定期的に月に2～3回は行っていただけるとよいと思います)
- 5 到着及び退出の際は、必ず事務室等に寄り、あいさつをして、到着・退出について伝えてください。
- 6 都合で遅刻・欠席する場合は、必ず事前に学校等に連絡してください。
- 7 活動中に自分自身が怪我をしたり、生徒に怪我をさせたり、器物を破損してしまったりした場合は、必ず学校等に報告してください。
(埼玉県で皆さんの活動に対し、保険に加入します。)
- 8 活動中に知り得た児童生徒に関する情報等については、口外することの無いようにしてください。
- 9 活動中に判断が難しい場面や悩んでしまうようなことがある場合は、必ず教員、相談員、スクールカウンセラー等に相談してください。

埼玉県のマスコット コバトン&さいたまっち



<問い合わせ先>

埼玉県教育委員会 生徒指導課

総務・登校支援・中退防止担当

電話 048-830-6745

E-mail a6740-07@pref.saitama.lg.jp