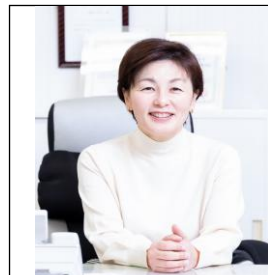


## 株式会社旭 所沢本社

### 事業所等の紹介

- 1 所在地 埼玉県所沢市坂ノ下 1078-1
- 2 連絡先 04-2945-1500
- 3 ホームページ <https://www.asahi1500.co.jp>
- 4 業種、従業員数 運送業・13名
- 5 事業内容  
精密機器を主とした、輸送梱包業



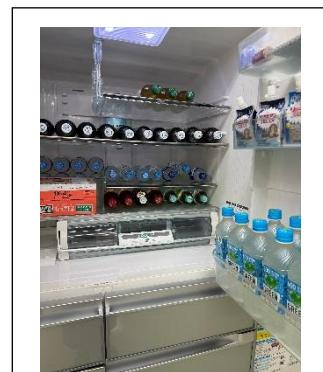
### 健康経営の実践内容

#### 1イチオシの取組！

- 従業員の健康診断受診率 100%
- 水・お茶・健康志向の間食の常設(無償)
- 敷地内設置の自販機の内容を炭酸飲料が主だったものから、お茶や、コーヒー等のバリエーションに変更
- インフルエンザワクチン接種費全額会社負担での実施

#### 2その他の取組

- 血圧計・健康器具を常設
- 社内にて、健康セミナー実施
- 血圧・体温・体調のチェックを出勤・退勤時に確認
- 24時間無料相談(健康・医療等)可能な  
専門ダイヤル(外部)の設置
- 敷地内分煙
- ウィルス対策の一環でうがい薬、アルコール消毒剤・対策ポスター掲示



### 実践の効果

従業員個々の健康に関する意識が向上し、健康についての情報も自ら、取得してくれているところの変化を実感しています。

### コメント、PR

私たちがコツコツと実践していたことが、形になり、周りの方々へも普及する一因となっていることに嬉しく思っております。  
現状にとどまらず、社員の健康意識向上・体感できるような環境作り、そして、従業員・そのご家族様にも愛される会社に成長していきたいです

