



住宅地や人通りの多い道路等に近いほ場で農薬を使う際は、周辺に 配慮していますか？

◇農薬散布する前に！

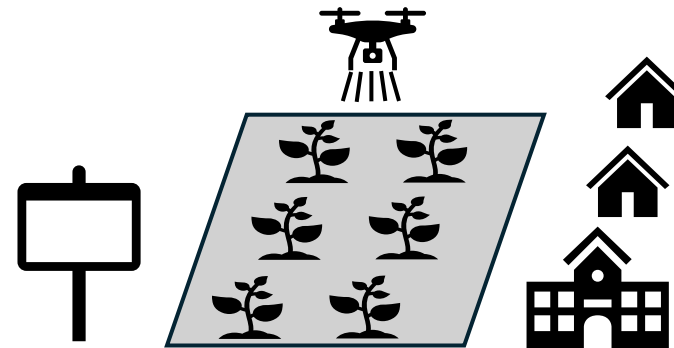
- ・ほ場周辺の居住者等を対象に、農薬使用の目的、散布日時、使用する農薬の種類等を情報提供しましょう。

◇農薬散布する時に！

- ・近隣に影響が少ない気象条件や時間帯を選択しましょう。
- ・飛散が少ない剤型の農薬及び農薬の飛散を抑制するノズルを使用しましょう。

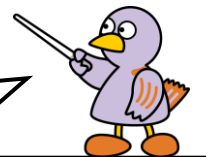
◇万が一苦情があった場合は…

- ・内容（日時、天候、苦情の内容等）を記録するとともに、相手と相談し改善に向けて対処しましょう。



ここも大事！！

近隣に学校、通学路がある場合は、事前に学校に連絡します。
また、看板（目的、日時、使用農薬記載）による事前の周知も効果的です。



上記はS-GAP取組項目の1つです。

S-GAP認証の取得にご興味がある方は下記にご連絡ください。

大里農林振興センター 管理部 地域支援担当 048-523-2812