



## 散布農薬は、必要量を計算して調製し、その都度使いきっていますか？

### ◇農薬散布液を作成する際には？

- ・ 散布面積等から必要量を計算し、用意しましょう。
- ・ 適切な器具を使って正確にはかりましょう。
- ・ 周辺環境を汚染しない場所で調製しましょう。



### ◇使用した計量器具の洗浄を適切に！

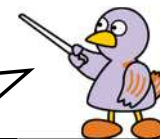
- ・ 計量器具や調製時に空になった原液のビンには、調製用の水で洗浄し、洗浄水は散布液作成中の調製タンクに入れます。

### ◇作成した散布薬剤は使い切る。

- ・ 農薬散布の際には、散布予定面積全体に散布できるように散布量を調節しましょう。

ここも大事！！

- ・ 農薬を計量するカップや秤等の計量器具は、農薬計量専用のものを使用します。
- ・ 農薬調合専用の台に計量用器具を設置します。



上記はS-GAP取組項目の1つです。

S-GAP認証の取得にご興味がある方は下記にご連絡ください。

大里農林振興センター 管理部 地域支援担当 048-523-2812