

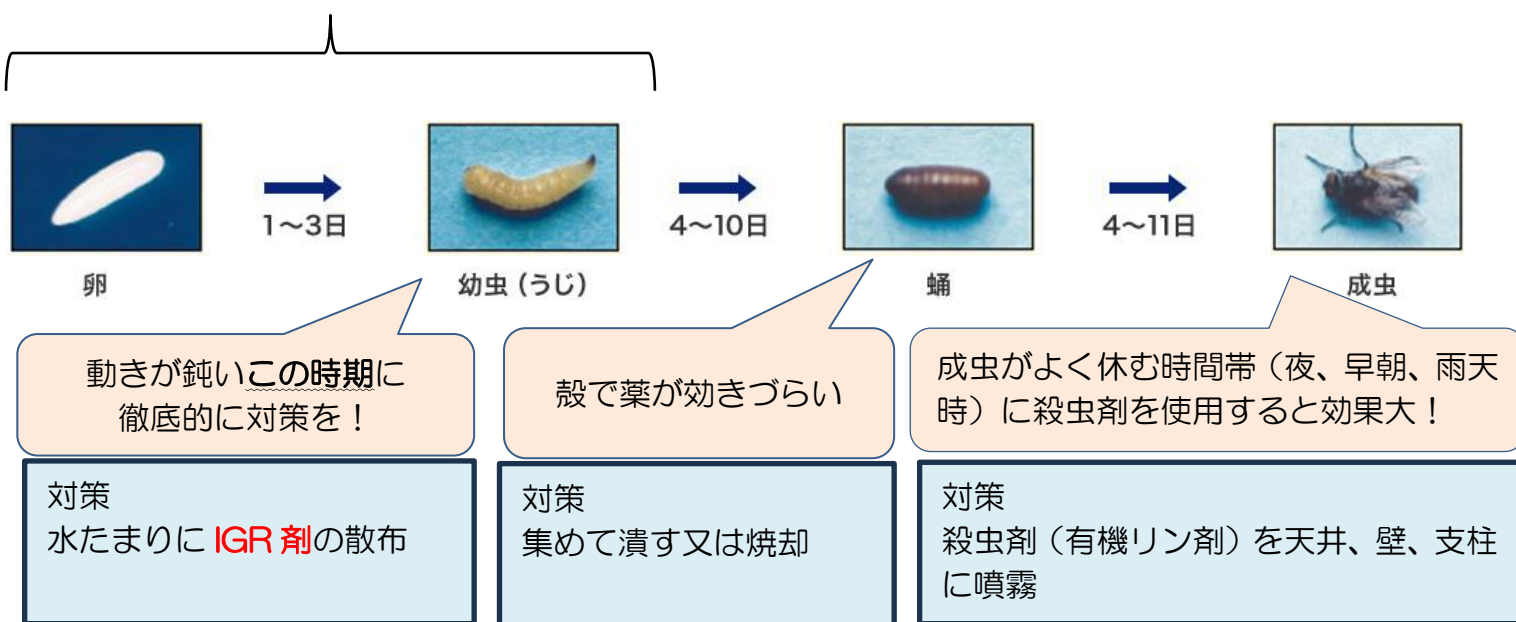
## ハエの防除対策を実施しましょう！

ハエの発生は近隣住民からの苦情の原因になるばかりでなく、病原菌やウイルスの媒介、ストレスによる家畜の生産性の低下にもつながります。

まず、幼虫（うじ）が多くいる糞、飼料残渣や水槽廻りなどの発生源を確認の上、清掃や **IGR 剤（昆虫発生抑制剤）** 等による幼虫対策を中心にハエの発生密度を抑えてください。

環境対策（ハエの産卵・生育場所をなくしましょう）

- 家畜の糞尿やこぼれた飼料のこまめな除糞、清掃
- 適切な堆肥化（40℃以上、水分50%以下で腐化率ダウン）



※薬の飛散防止のため、風の強い日の散布は避けましょう！

※同じ薬剤を連用せず、異なる系統の薬剤をローテーションして使用しましょう。

秋に向けて今からしっかり対策しましょう！

## 梅雨明け前の暑熱対策をお願いします

気象庁が発表した3か月予報では、今後の関東地方の平均気温は平年より高くなると予想されています。

本格的に暑くなる前に、暑熱対策の取り組みをお願いします。



### 暑熱対策のポイント

- ✓ 換気扇や扇風機による畜体等への送風や散水・散霧  
※羽根の掃除などお手入れも忘れずに！
- ✓ 畜舎環境の改善
  - 寒冷紗やよしずによる日よけの設置
  - 屋根裏・壁・床への断熱材の使用
  - 屋根への石灰塗布
- ✓ 良質で消化率の高い飼料や、ビタミン・ミネラルの追給、きれいで冷たい水の給与
- ✓ 高温・多湿で飼料が変敗しやすい季節です。十分確認してから給与しましょう。



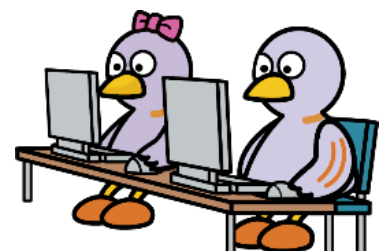
屋根への石灰塗布

## 飼養衛生管理者研修の資料を更新しました

当所ホームページに資料をアップしましたので、是非ご活用ください。



資料のリンク  
先はこちら



URL : <https://www.pref.saitama.lg.jp/b0918/shiyoueiseikannrisyakennsyuu/page.html>