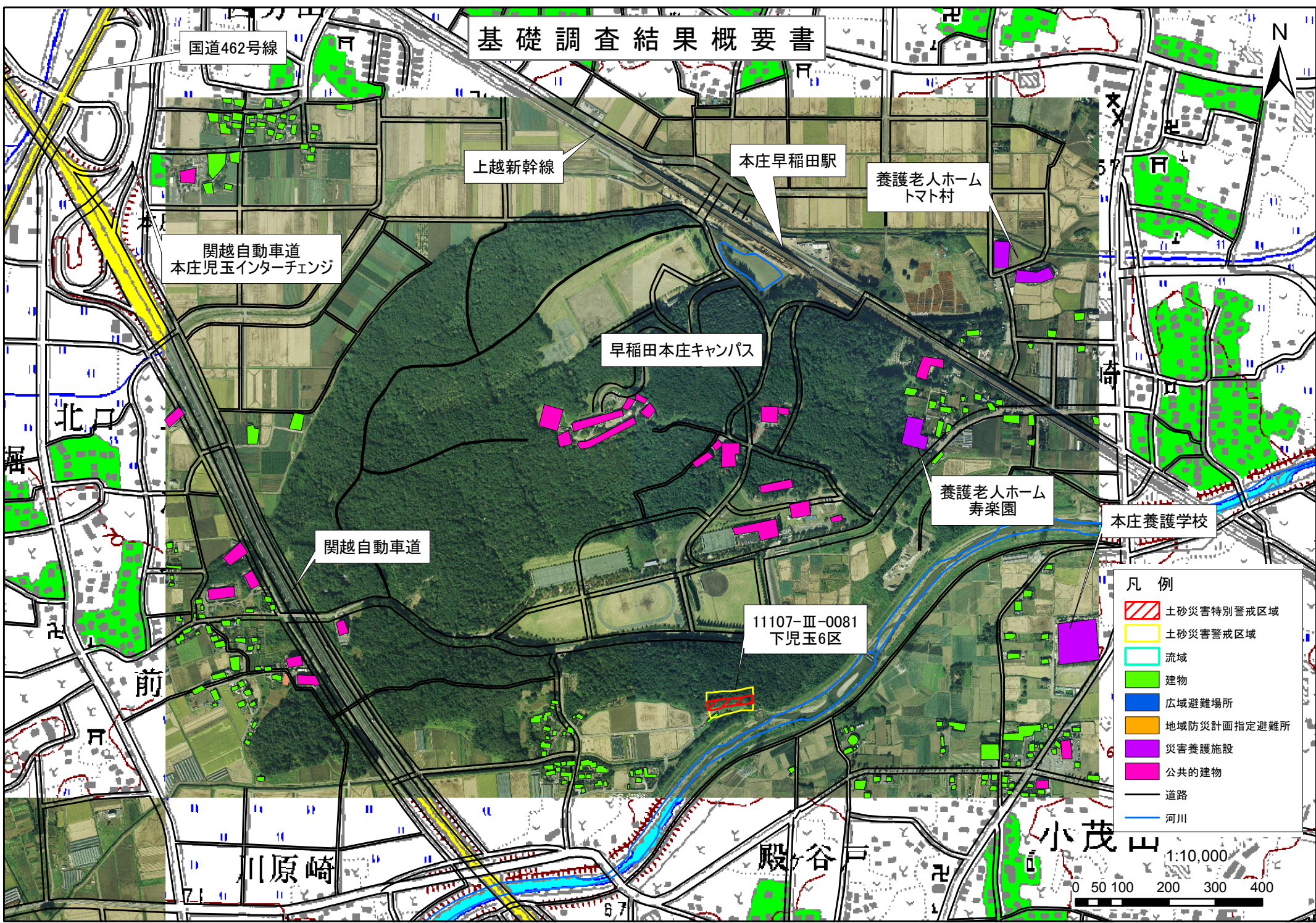


基礎調査結果概要書



国道462号線

上越新幹線

本庄早稲田駅

養護老人ホーム
トマト村

関越自動車道
本庄児玉インターチェンジ

早稲田本庄キャンパス

養護老人ホーム
寿楽園

本庄養護学校

関越自動車道

11107-Ⅲ-0081
下児玉6区

- 凡例
- 土砂災害特別警戒区域
 - 土砂災害警戒区域
 - 流域
 - 建物
 - 広域避難場所
 - 地域防災計画指定避難所
 - 災害養護施設
 - 公共の建物
 - 道路
 - 河川

1:10,000

0 50 100 200 300 400