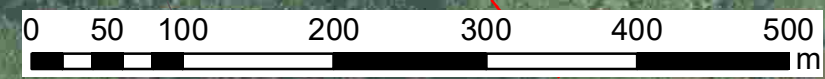


区域指定総括図

地区名：秩父市(旧荒川村1)



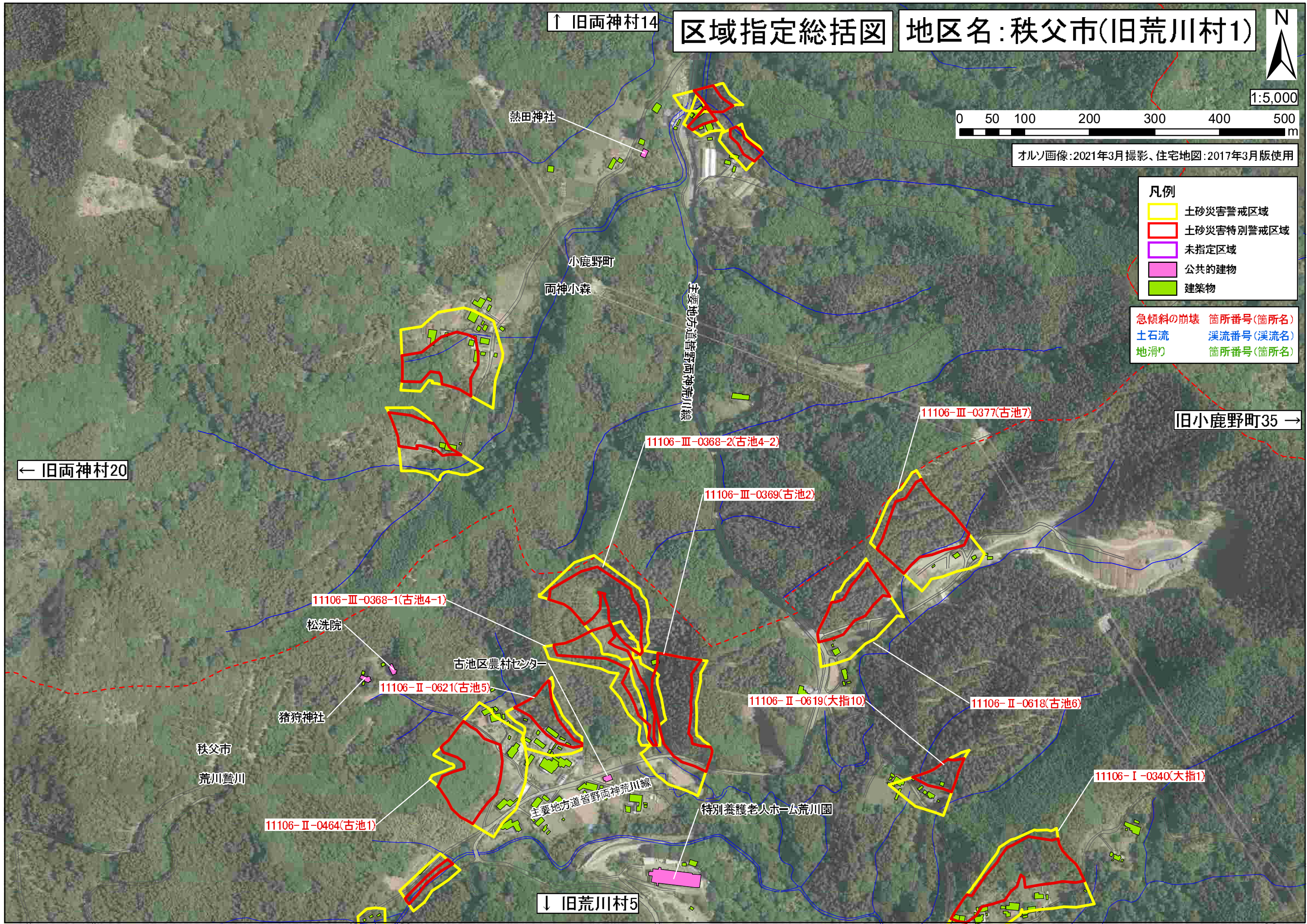
1:5,000



オルノ画像：2021年3月撮影、住宅地図：2017年3月版使用

- 凡例**
- 土砂災害警戒区域
 - 土砂災害特別警戒区域
 - 未指定区域
 - 公共的建物
 - 建築物

- 急傾斜の崩壊 箇所番号(箇所名)
- 土石流 溪流番号(溪流名)
- 地滑り 箇所番号(箇所名)



↑ 旧両神村14

熱田神社

小鹿野町

両神小森

主要地方道皆野河神荒川線

11106-III-0377(古池7)

旧小鹿野町35 →

11106-III-0368-2(古池4-2)

11106-III-0369(古池2)

11106-III-0368-1(古池4-1)

松洗院

古池区農村センター

11106-II-0621(古池5)

猪狩神社

11106-II-0619(大指10)

11106-II-0618(古池6)

秩父市

荒川養川

11106-II-0464(古池1)

主要地方道皆野両神荒川線

特別養護老人ホーム荒川園

11106-I-0340(大指1)

↓ 旧荒川村5

← 旧両神村20

区域指定総括図

地区名：秩父市(旧荒川村2)



1:5,000



オルソ画像：2021年3月撮影、住宅地図：2017年3月版使用

- 凡例
- 土砂災害警戒区域 (Yellow outline)
 - 土砂災害特別警戒区域 (Red outline)
 - 未指定区域 (White outline)
 - 公共的建物 (Pink fill)
 - 建築物 (Green fill)

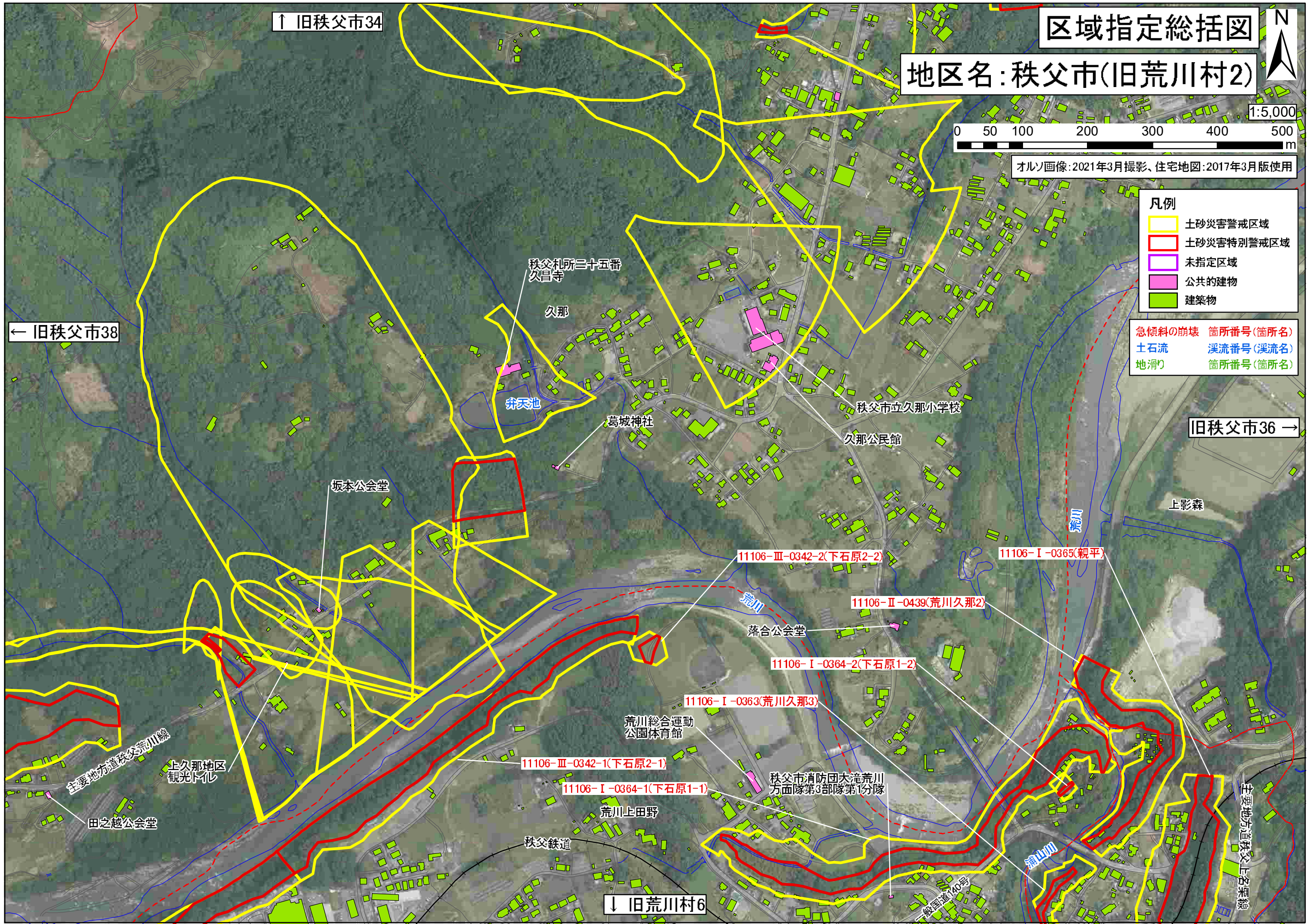
- 急傾斜の崩壊 箇所番号(箇所名)
土石流 溪流番号(溪流名)
地滑り 箇所番号(箇所名)

↑ 旧秩父市34

← 旧秩父市38

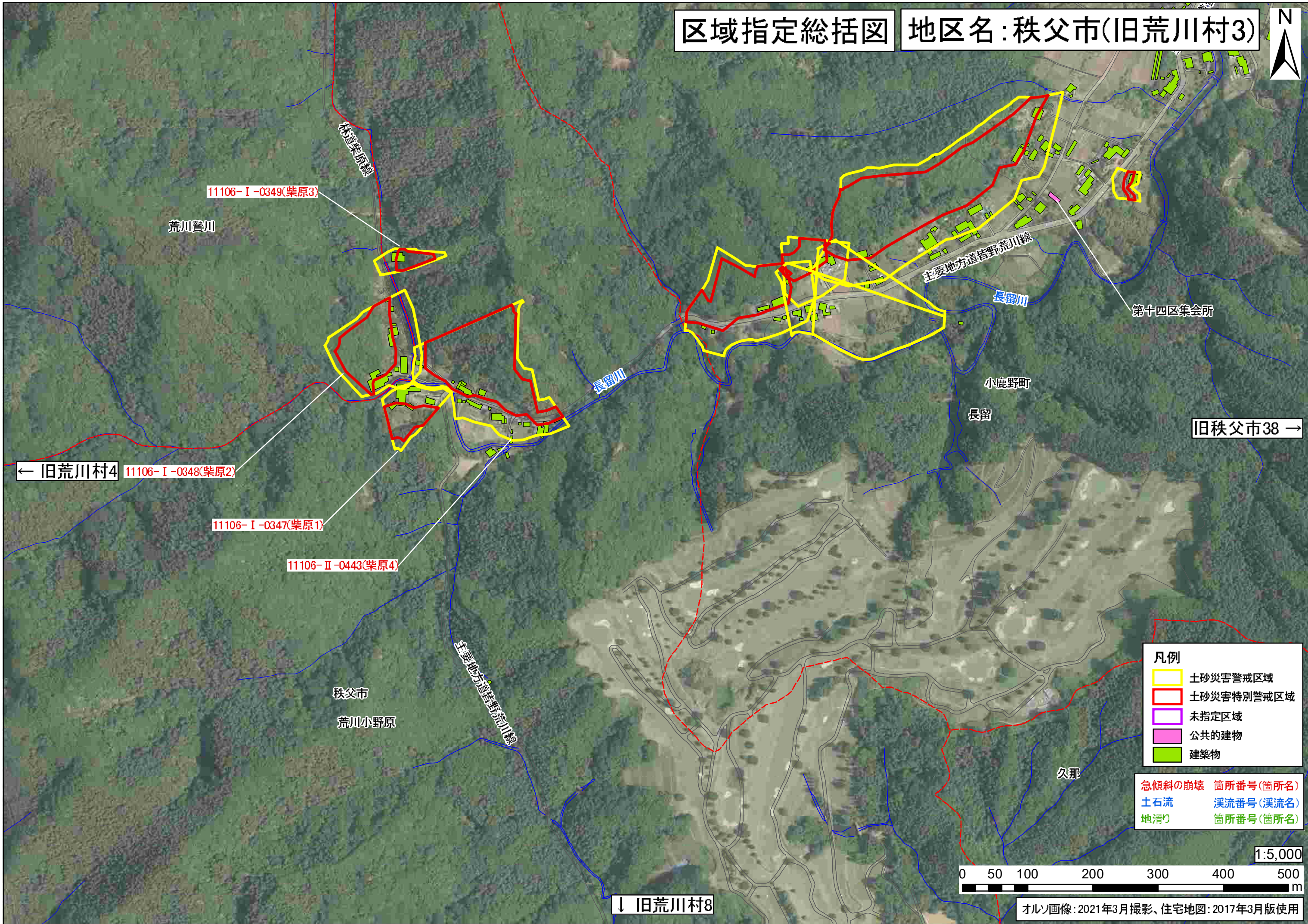
旧秩父市36 →

↓ 旧荒川村6



区域指定総括図

地区名：秩父市(旧荒川村3)



- 凡例
- 土砂災害警戒区域
 - 土砂災害特別警戒区域
 - 未指定区域
 - 公共的建物
 - 建築物

- 急傾斜の崩壊 箇所番号(箇所名)
- 土石流 溪流番号(溪流名)
- 地滑り 箇所番号(箇所名)



オルソ画像：2021年3月撮影、住宅地図：2017年3月版使用

← 旧荒川村4

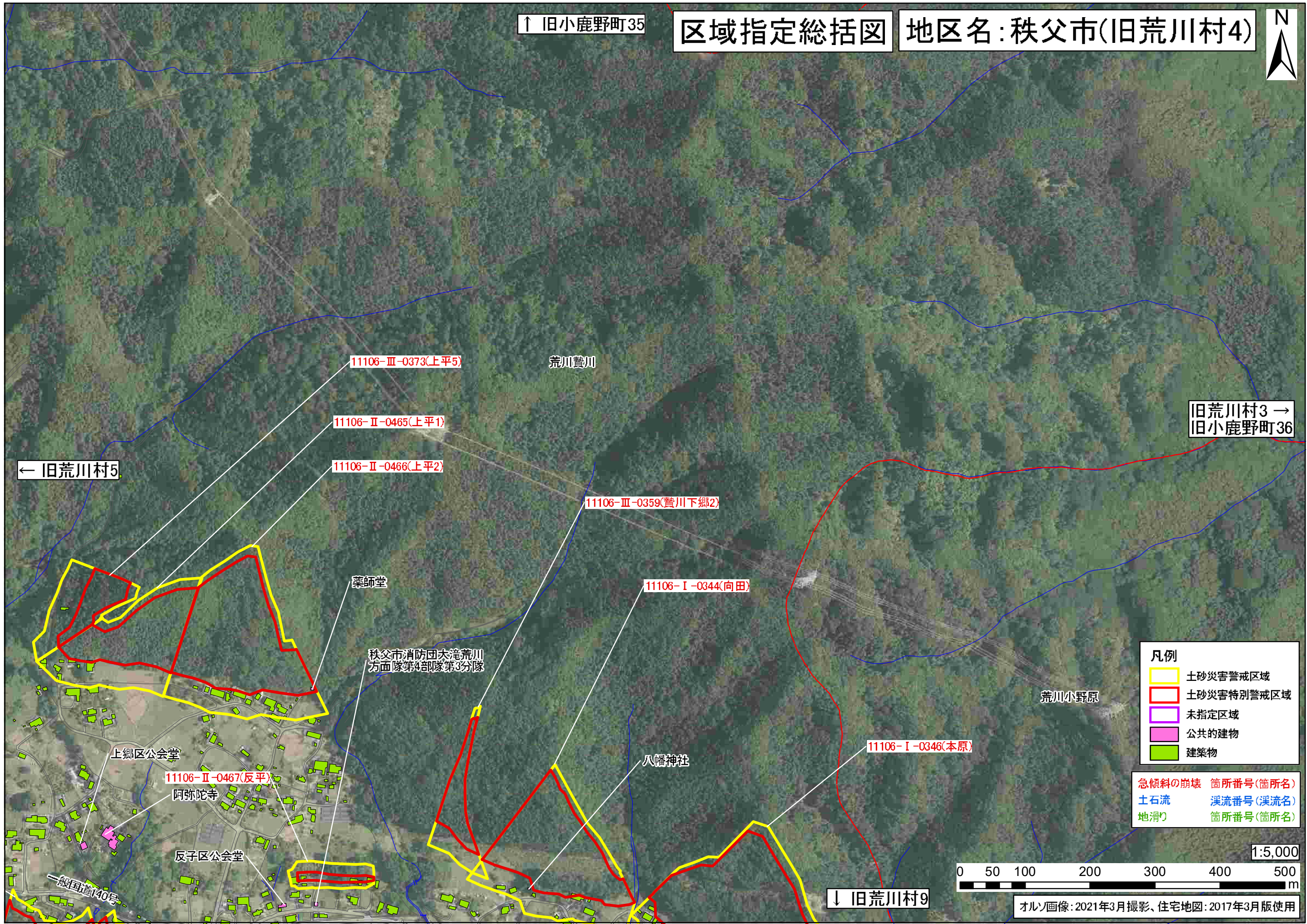
↓ 旧荒川村8

旧秩父市38 →

↑ 旧小鹿野町35

区域指定総括図

地区名：秩父市(旧荒川村4)



← 旧荒川村5

旧荒川村3 →
旧小鹿野町36

11106-Ⅲ-0373(上平5)

荒川養川

11106-Ⅱ-0465(上平1)

11106-Ⅱ-0466(上平2)

11106-Ⅲ-0359(養川下郷2)

11106-I-0344(向田)

薬師堂

秩父市消防団大滝荒川
方面隊第4部隊第3分隊

八幡神社

11106-I-0346(本原)

荒川小野原

凡例

| | |
|--|------------|
| | 土砂災害警戒区域 |
| | 土砂災害特別警戒区域 |
| | 未指定区域 |
| | 公共的建物 |
| | 建築物 |

| | | |
|--|--------|-----------|
| | 急傾斜の崩壊 | 箇所番号(箇所名) |
| | 土石流 | 溪流番号(溪流名) |
| | 地滑り | 箇所番号(箇所名) |

上郷区公会堂

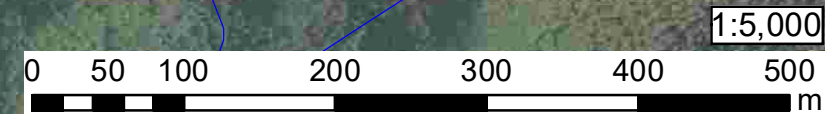
11106-Ⅱ-0467(反平)

阿弥陀寺

反子区公会堂

一般国道140号

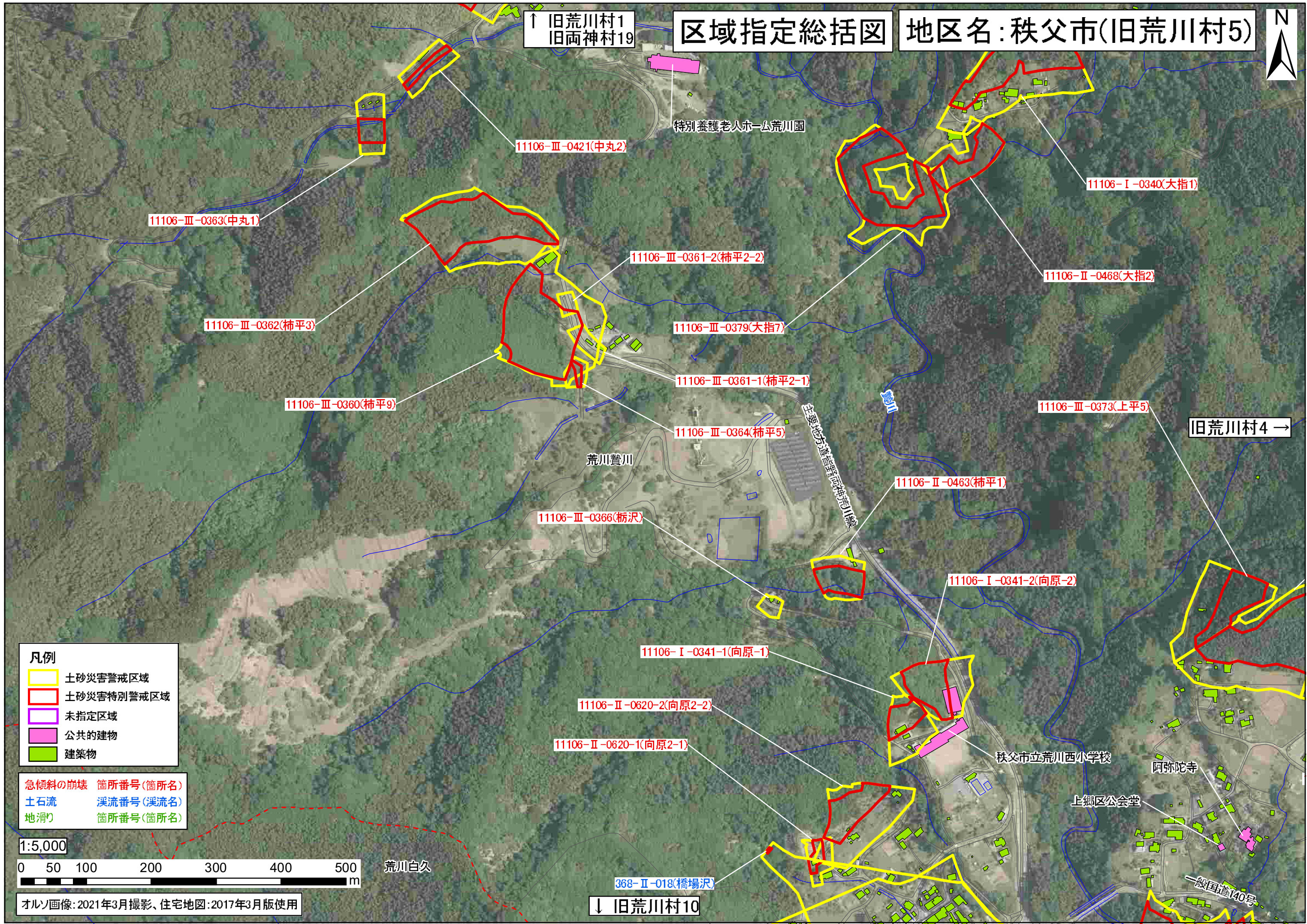
↓ 旧荒川村9



オルソ画像：2021年3月撮影、住宅地図：2017年3月版使用

区域指定総括図

地区名: 秩父市(旧荒川村5)



↑ 旧荒川村1
旧両神村19

特別養護老人ホーム荒川園

11106-Ⅲ-0421(中丸2)

11106-I-0340(大指1)

11106-Ⅲ-0363(中丸1)

11106-II-0468(大指2)

11106-Ⅲ-0361-2(柿平2-2)

11106-Ⅲ-0362(柿平3)

11106-Ⅲ-0379(大指7)

11106-Ⅲ-0360(柿平9)

11106-Ⅲ-0361-1(柿平2-1)

11106-Ⅲ-0373(上平5)

11106-Ⅲ-0364(柿平5)

旧荒川村4 →

荒川麓川

11106-II-0463(柿平1)

11106-Ⅲ-0366(栢沢)

11106-I-0341-2(向原-2)

11106-I-0341-1(向原-1)

11106-II-0620-2(向原2-2)

11106-II-0620-1(向原2-1)

秩父市立荒川西小学校

阿弥陀寺

上郷区公会堂

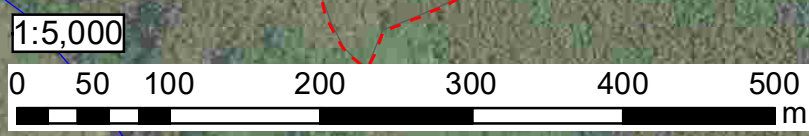
荒川白久

368-II-018(橋場沢)

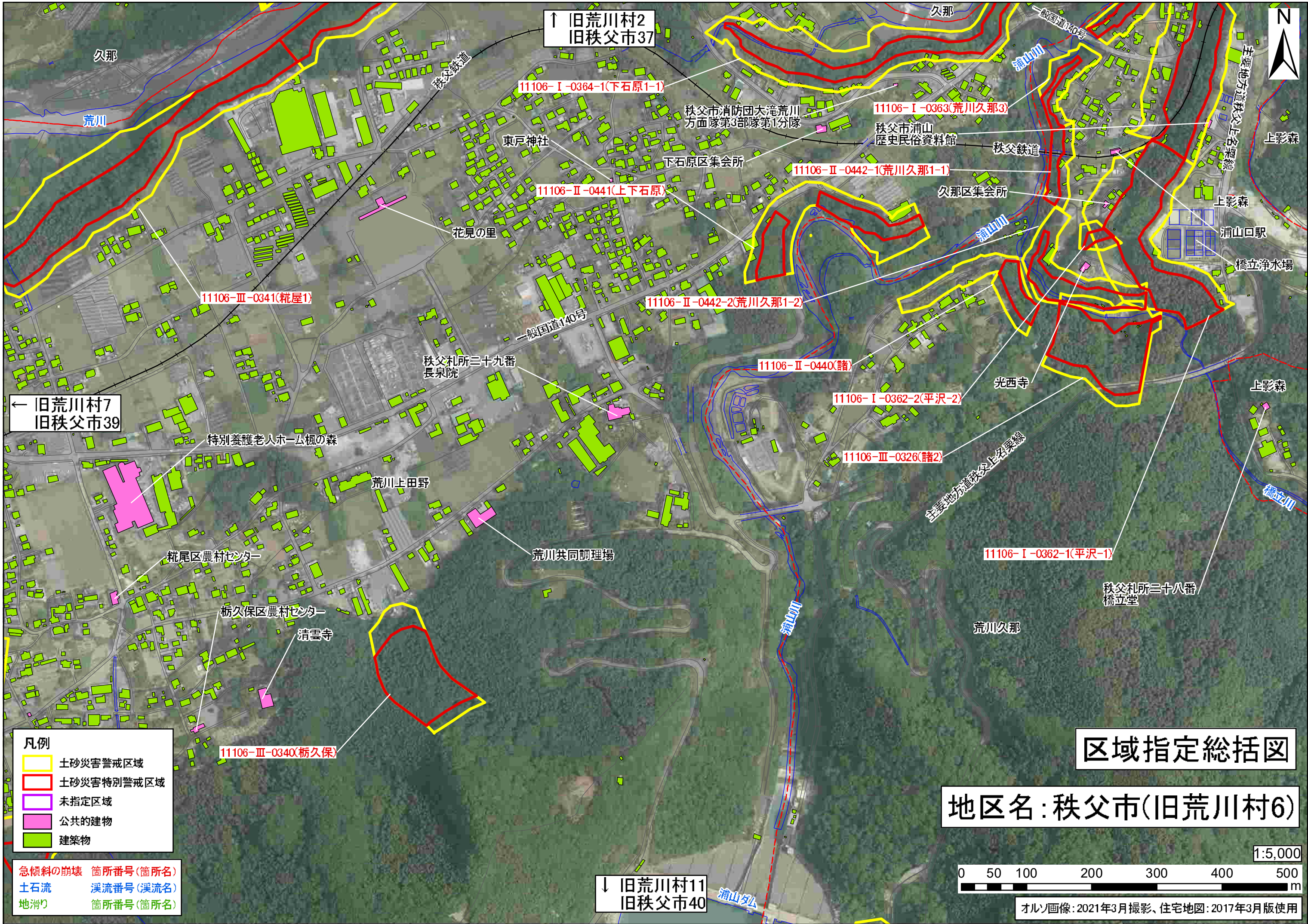
↓ 旧荒川村10

- 凡例**
- 土砂災害警戒区域 (Yellow outline)
 - 土砂災害特別警戒区域 (Red outline)
 - 未指定区域 (White outline)
 - 公共的建物 (Pink rectangle)
 - 建築物 (Green rectangle)

- 急傾斜の崩壊 箇所番号(箇所名)
土石流 溪流番号(溪流名)
地滑り 箇所番号(箇所名)



オルソ画像: 2021年3月撮影、住宅地図: 2017年3月版使用



↑ 旧荒川村2
旧秩父市37

← 旧荒川村7
旧秩父市39

↓ 旧荒川村11
旧秩父市40

- 凡例**
- 土砂災害警戒区域
 - 土砂災害特別警戒区域
 - 未指定区域
 - 公共的建物
 - 建築物

- 急傾斜の崩壊 箇所番号(箇所名)
- 土石流 溪流番号(溪流名)
- 地滑り 箇所番号(箇所名)

区域指定総括図

地区名：秩父市(旧荒川村6)



オルソ画像：2021年3月撮影、住宅地図：2017年3月版使用

- 凡例**
- 土砂災害警戒区域
 - 土砂災害特別警戒区域
 - 未指定区域
 - 公共的建物
 - 建築物

区域指定総括図 地区名: 秩父市(旧荒川村7)

↑ 旧秩父市38

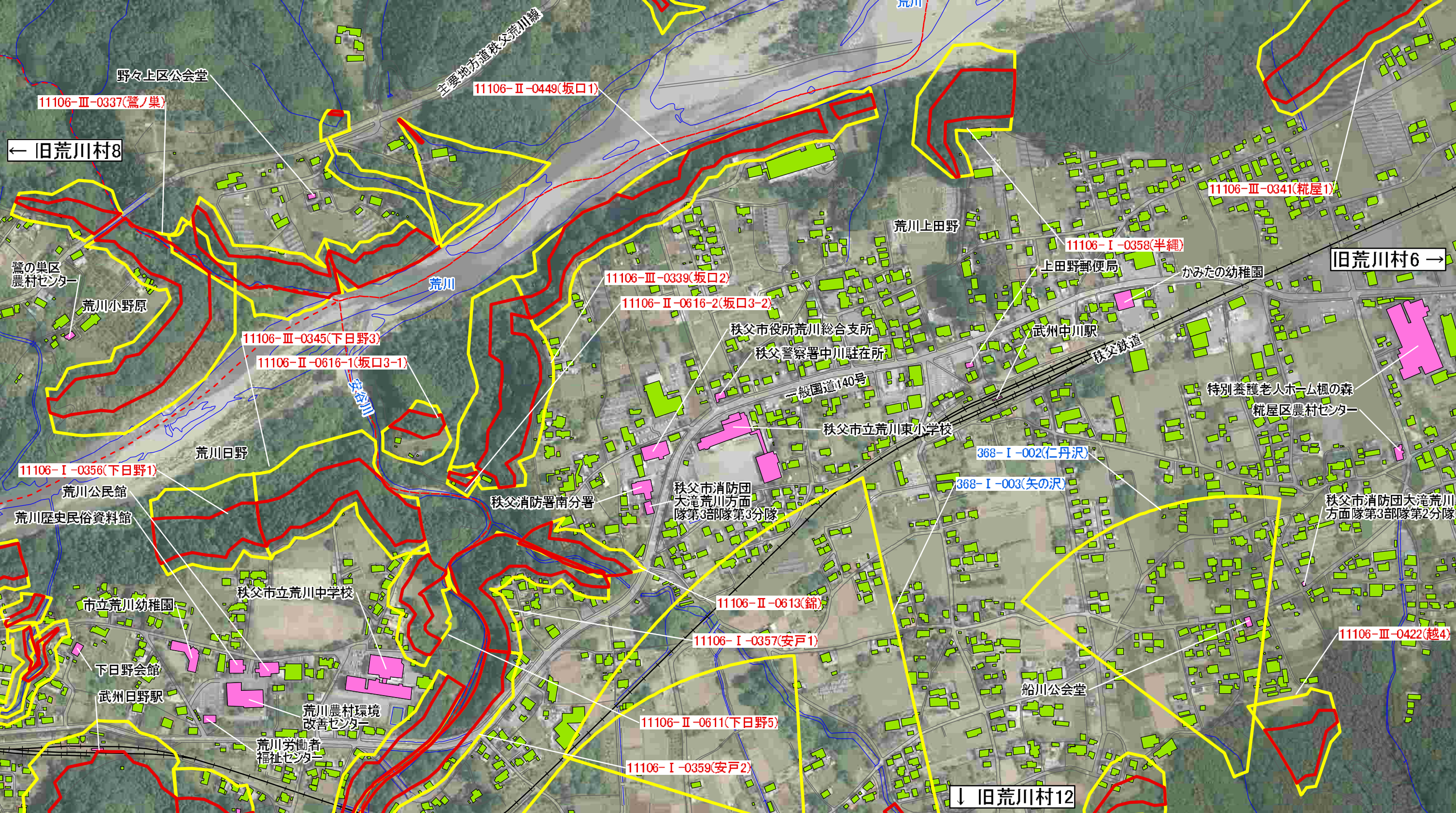
平仁田公会堂

1:5,000

0 50 100 200 300 400 500 m

オルソ画像: 2021年3月撮影、住宅地図: 2017年3月版使用

- 急傾斜の崩壊 箇所番号(箇所名)
- 土石流 溪流番号(溪流名)
- 地滑り 箇所番号(箇所名)



↑ 旧荒川村3
旧秩父市36

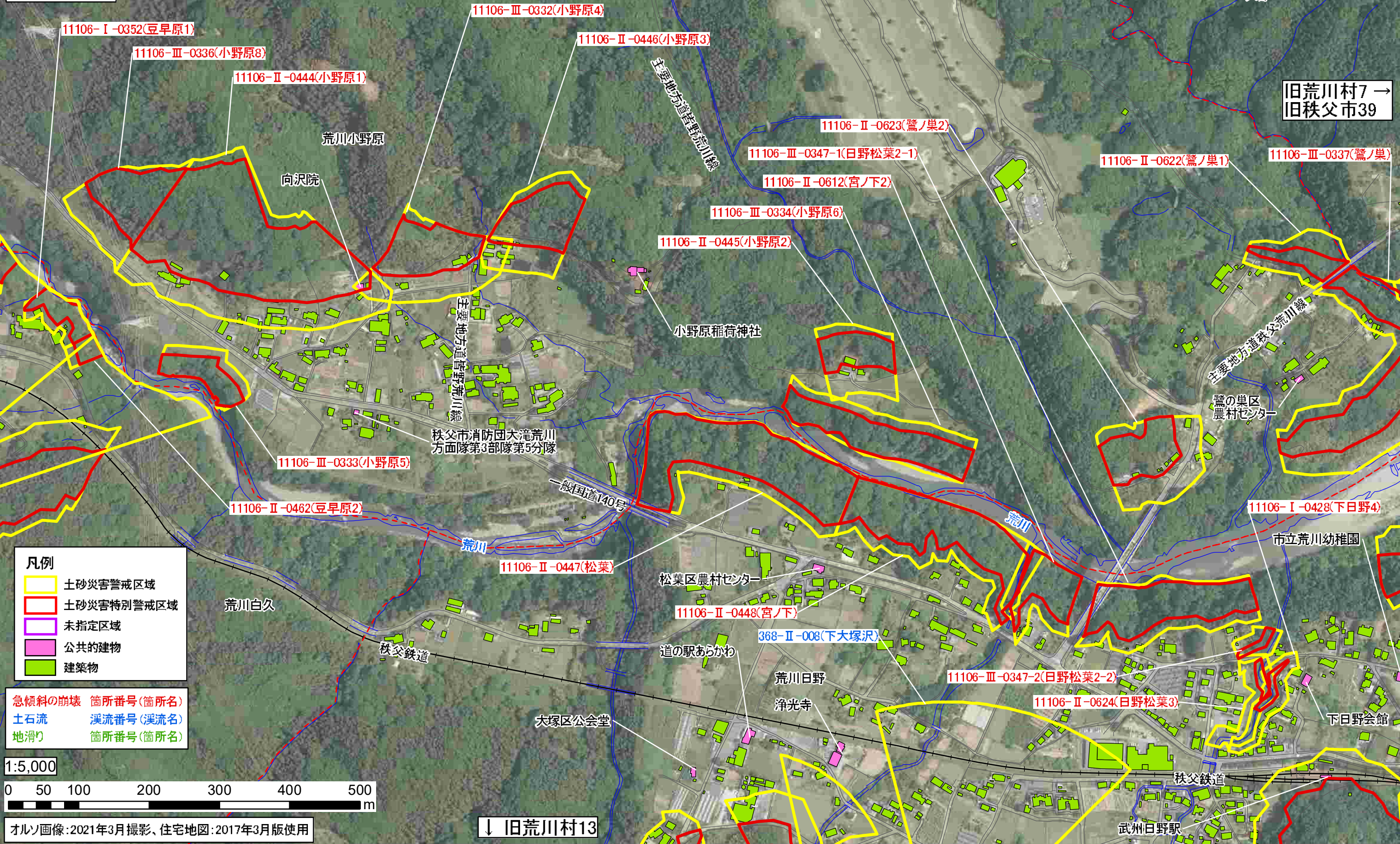
区域指定総括図

地区名：秩父市(旧荒川村8)



← 旧荒川村9

旧荒川村7 →
旧秩父市39



- 凡例**
- 土砂災害警戒区域
 - 土砂災害特別警戒区域
 - 未指定区域
 - 公共的建物
 - 建築物

- 急傾斜の崩壊 箇所番号(箇所名)
- 土石流 渓流番号(渓流名)
- 地滑り 箇所番号(箇所名)

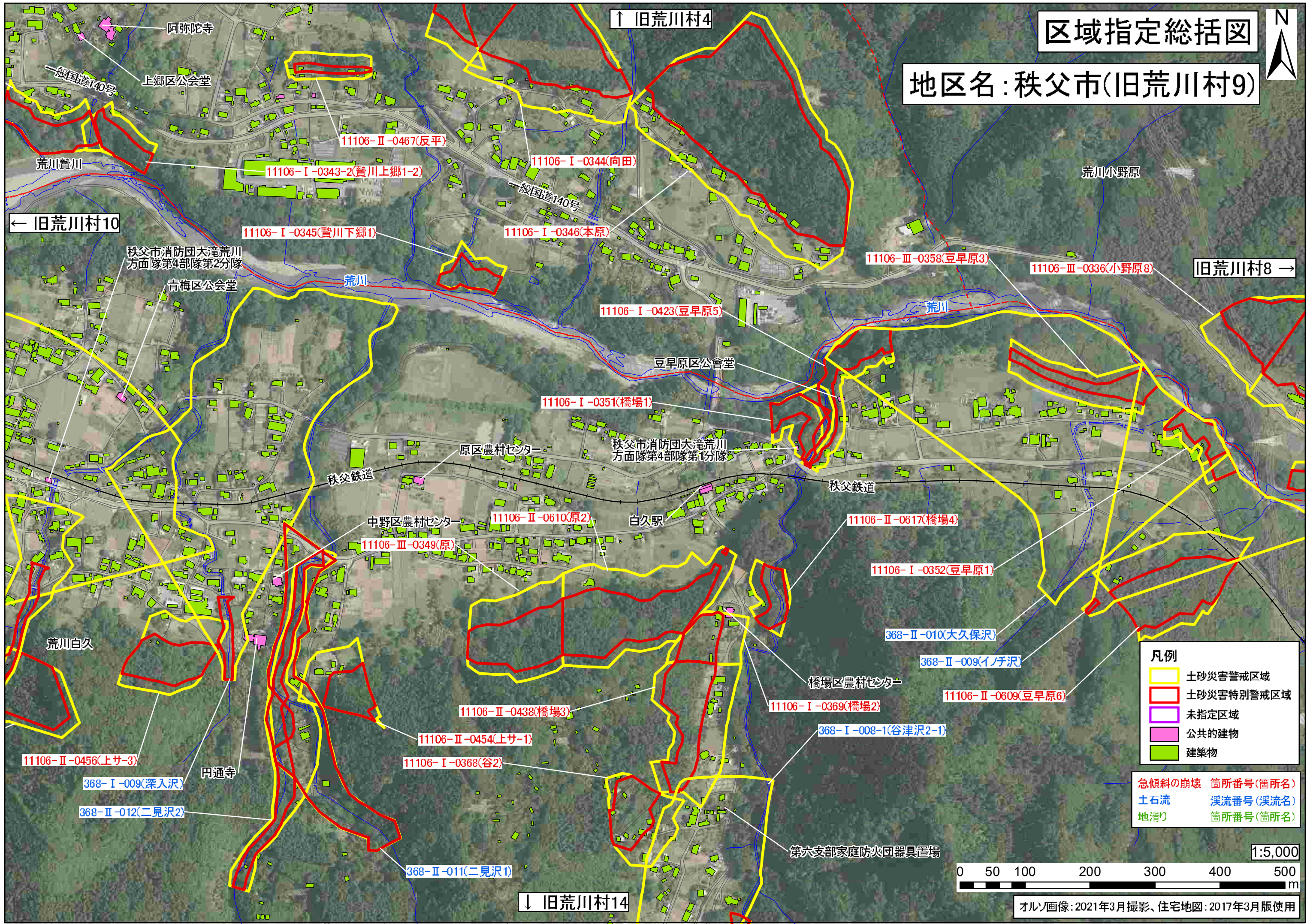


オルノ画像：2021年3月撮影、住宅地図：2017年3月版使用

↓ 旧荒川村13

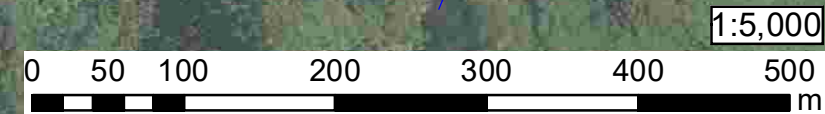
区域指定総括図

地区名：秩父市(旧荒川村9)



- 凡例**
- 土砂災害警戒区域
 - 土砂災害特別警戒区域
 - 未指定区域
 - 公共的建物
 - 建築物

- 急傾斜の崩壊 箇所番号(箇所名)
- 土石流 溪流番号(溪流名)
- 地滑り 箇所番号(箇所名)



オルソ画像：2021年3月撮影、住宅地図：2017年3月版使用

↑ 旧荒川村4

← 旧荒川村10

旧荒川村8 →

↓ 旧荒川村14

阿弥陀寺

上郷区公会堂

11106-II-0467(反平)

11106-I-0344(向田)

荒川小野原

荒川菅川

11106-I-0343-2(菅川上郷1-2)

一般国道140号

11106-I-0345(菅川下郷1)

11106-I-0346(本原)

11106-III-0358(豆早原3)

11106-III-0336(小野原8)

秩父市消防団大滝荒川
方面隊第4部隊第2分隊

青梅区公会堂

荒川

11106-I-0423(豆早原5)

荒川

豆早原区公会堂

11106-I-0351(橋場1)

原区農村センター

秩父市消防団大滝荒川
方面隊第4部隊第1分隊

秩父鉄道

秩父鉄道

中野区農村センター

11106-II-0610(原2)

白久駅

11106-II-0617(橋場4)

11106-III-0349(原)

11106-I-0352(豆早原1)

荒川白久

368-II-010(大久保沢)

368-II-009(イノ子沢)

11106-II-0609(豆早原6)

橋場区農村センター

11106-I-0369(橋場2)

11106-II-0438(橋場3)

11106-II-0454(上サ-1)

368-I-008-1(谷津沢2-1)

11106-II-0456(上サ-3)

円通寺

368-I-009(深入沢)

368-II-012(二見沢2)

11106-I-0368(谷2)

368-II-011(二見沢1)

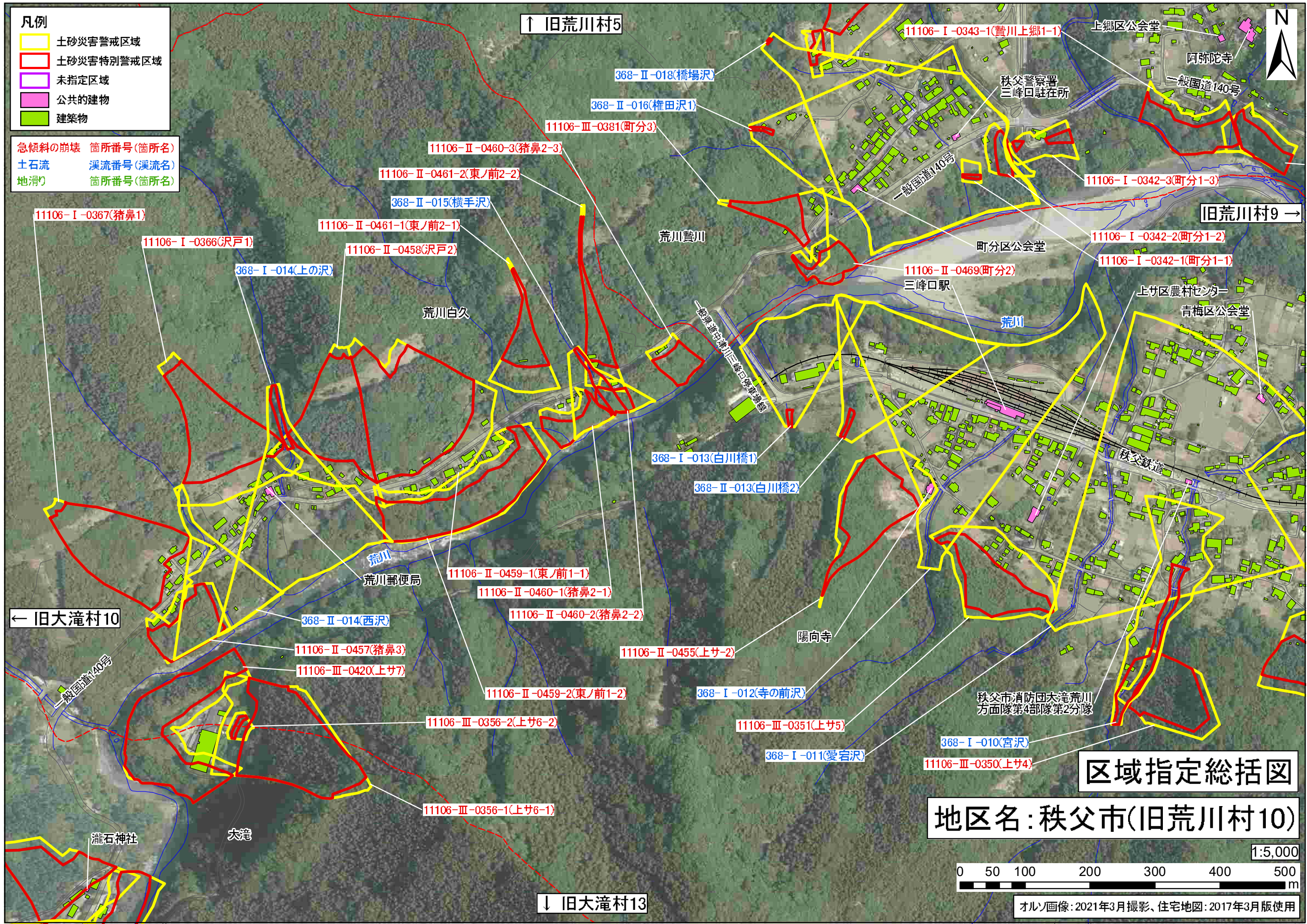
第六支部家庭防火団器具置場

1:5,000

凡例

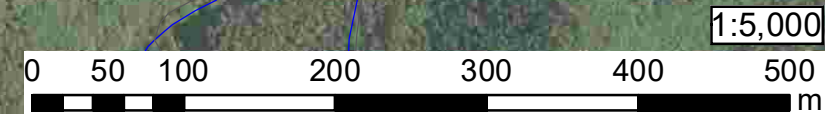
- 土砂災害警戒区域 (Yellow outline)
- 土砂災害特別警戒区域 (Red outline)
- 未指定区域 (Purple outline)
- 公共的建物 (Pink)
- 建築物 (Green)

急傾斜の崩壊 箇所番号(箇所名)
 土石流 溪流番号(溪流名)
 地滑り 箇所番号(箇所名)



区域指定総括図

地区名：秩父市(旧荒川村10)



オルソ画像：2021年3月撮影、住宅地図：2017年3月版使用

区域指定総括図 地区名：秩父市(旧荒川村11)



↑ 旧荒川村6

11106-Ⅲ-0422(越4)

浦山ダムうららびあ

荒川ダム総合管理所

11106-Ⅲ-0325(浦山ダム)

荒川久那

荒川上田野

秩父さくら湖
(浦山ダム)

← 旧荒川村12

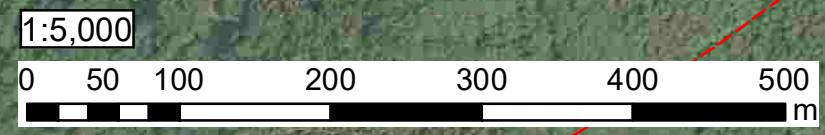
主要地方道秩父上谷線

浦山

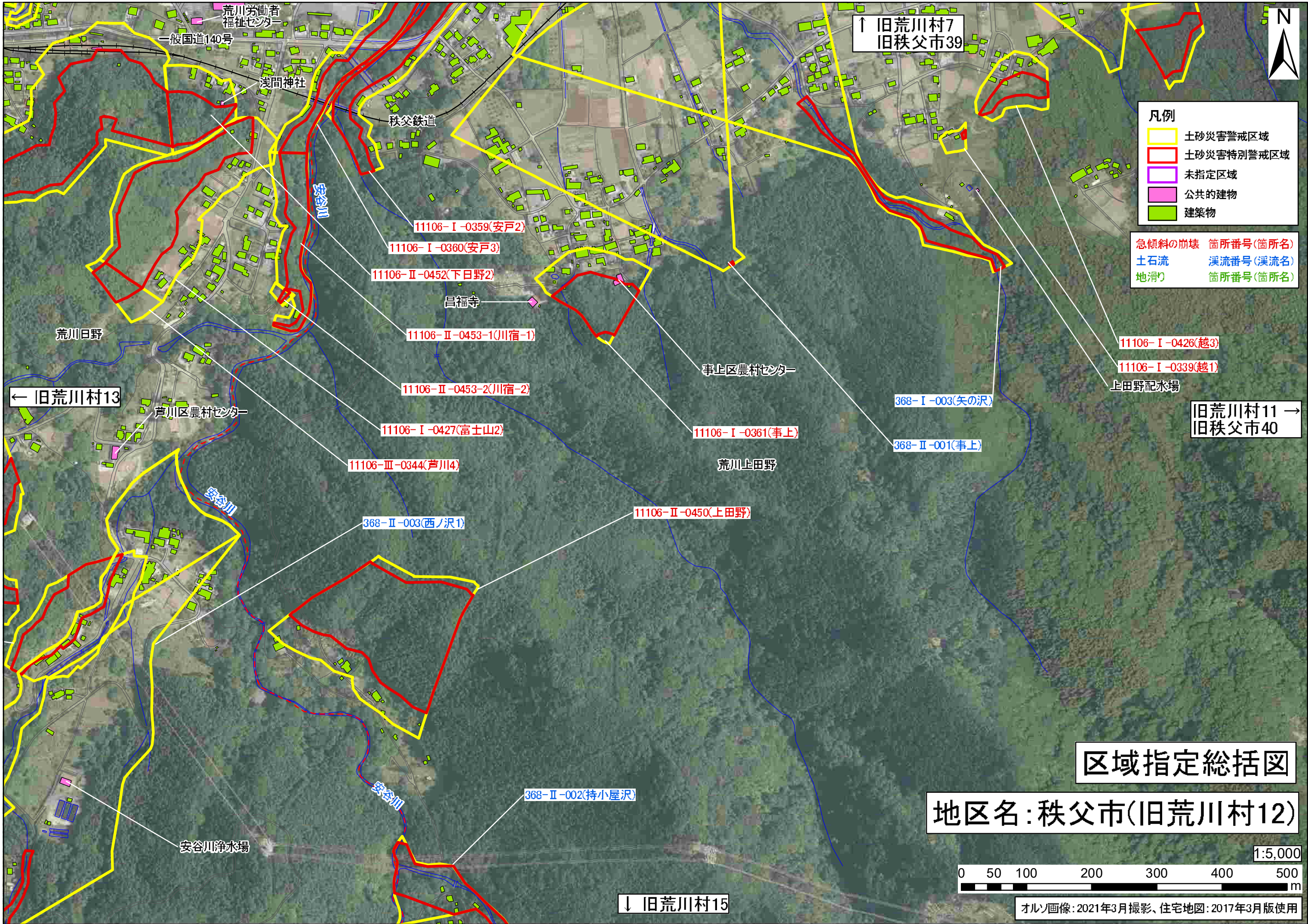
大谷地区集会所

- 凡例**
- 土砂災害警戒区域
 - 土砂災害特別警戒区域
 - 未指定区域
 - 公共的建物
 - 建築物

- 急傾斜の崩壊 箇所番号(箇所名)
- 土石流 溪流番号(溪流名)
- 地滑り 箇所番号(箇所名)



オルソ画像：2021年3月撮影、住宅地図：2017年3月版使用



- 凡例
- 土砂災害警戒区域
 - 土砂災害特別警戒区域
 - 未指定区域
 - 公共的建物
 - 建築物

- 急傾斜の崩壊 箇所番号(箇所名)
- 土石流 溪流番号(溪流名)
- 地滑り 箇所番号(箇所名)

↑ 旧荒川村7 旧秩父市39

浅間神社

秩父鉄道

安谷川

11106-I-0359(安戸2)

11106-I-0360(安戸3)

11106-II-0452(下日野2)

昌福寺

11106-II-0453-1(川宿-1)

11106-II-0453-2(川宿-2)

11106-I-0427(富士山2)

11106-III-0344(芦川4)

368-II-003(西ノ沢1)

11106-II-0450(上田野)

368-II-002(持小屋沢)

安谷川浄水場

← 旧荒川村13

荒川日野

芦川区農村センター

11106-I-0361(事上)

荒川上田野

368-I-003(矢の沢)

368-II-001(事上)

11106-I-0426(越3)

11106-I-0339(越1)

上田野配水場

旧荒川村11 → 旧秩父市40

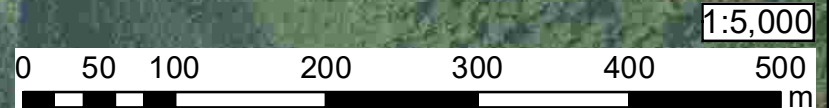
事上区農村センター

荒川労働者福祉センター

一般国道140号

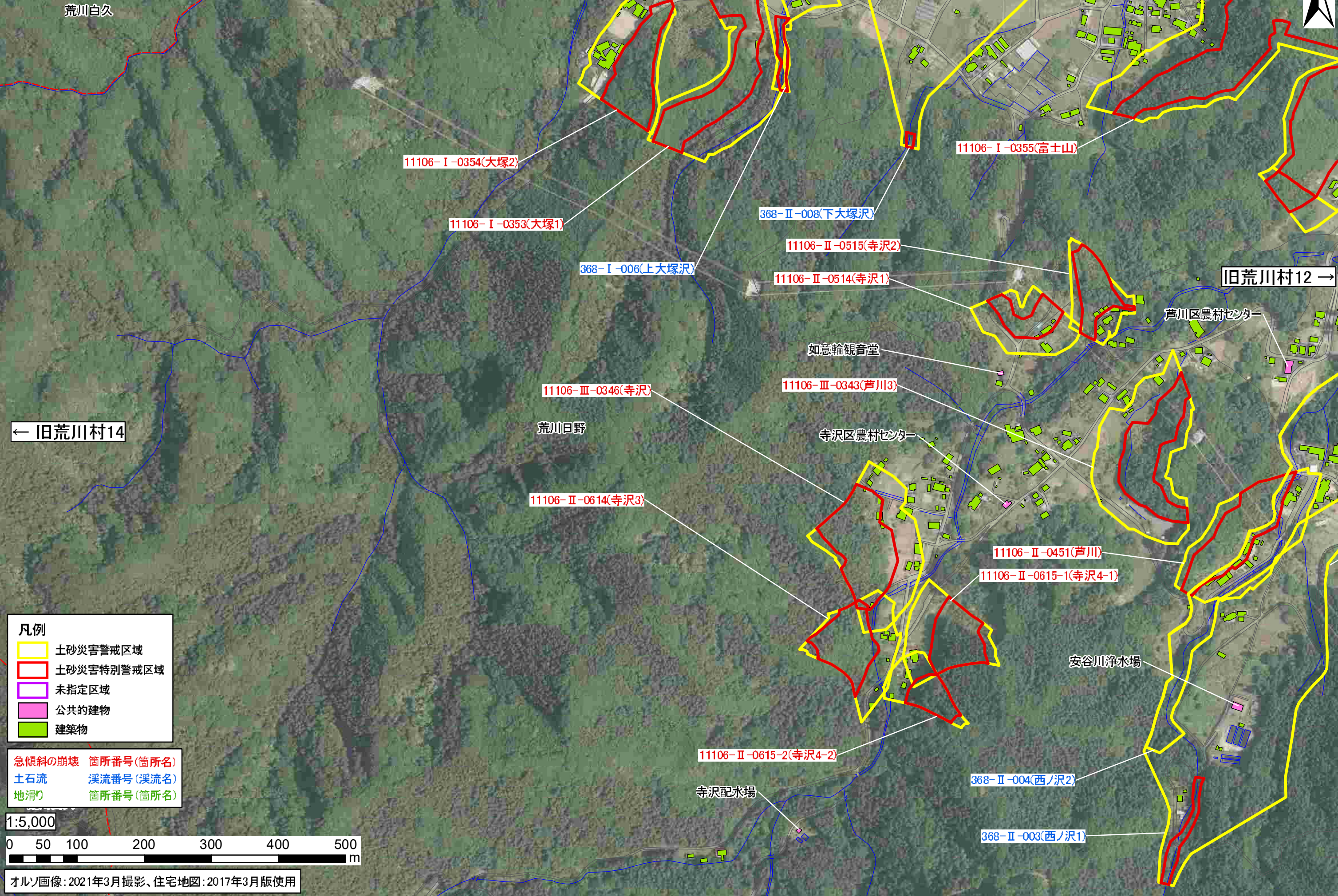
区域指定総括図

地区名: 秩父市(旧荒川村12)



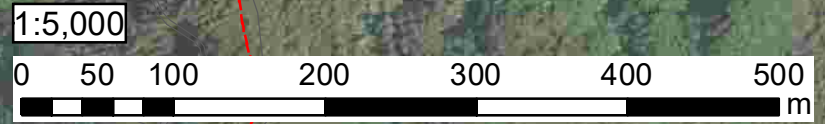
オルソ画像: 2021年3月撮影、住宅地図: 2017年3月版使用

区域指定総括図 地区名：秩父市(旧荒川村13)



- 凡例**
- 土砂災害警戒区域
 - 土砂災害特別警戒区域
 - 未指定区域
 - 公共的建物
 - 建築物

- 急傾斜の崩壊 箇所番号(箇所名)
- 土石流 溪流番号(溪流名)
- 地滑り 箇所番号(箇所名)



オルノ画像：2021年3月撮影、住宅地図：2017年3月版使用

区域指定総括図

地区名：秩父市(旧荒川村14)



↑ 旧荒川村9

旧荒川村13 →

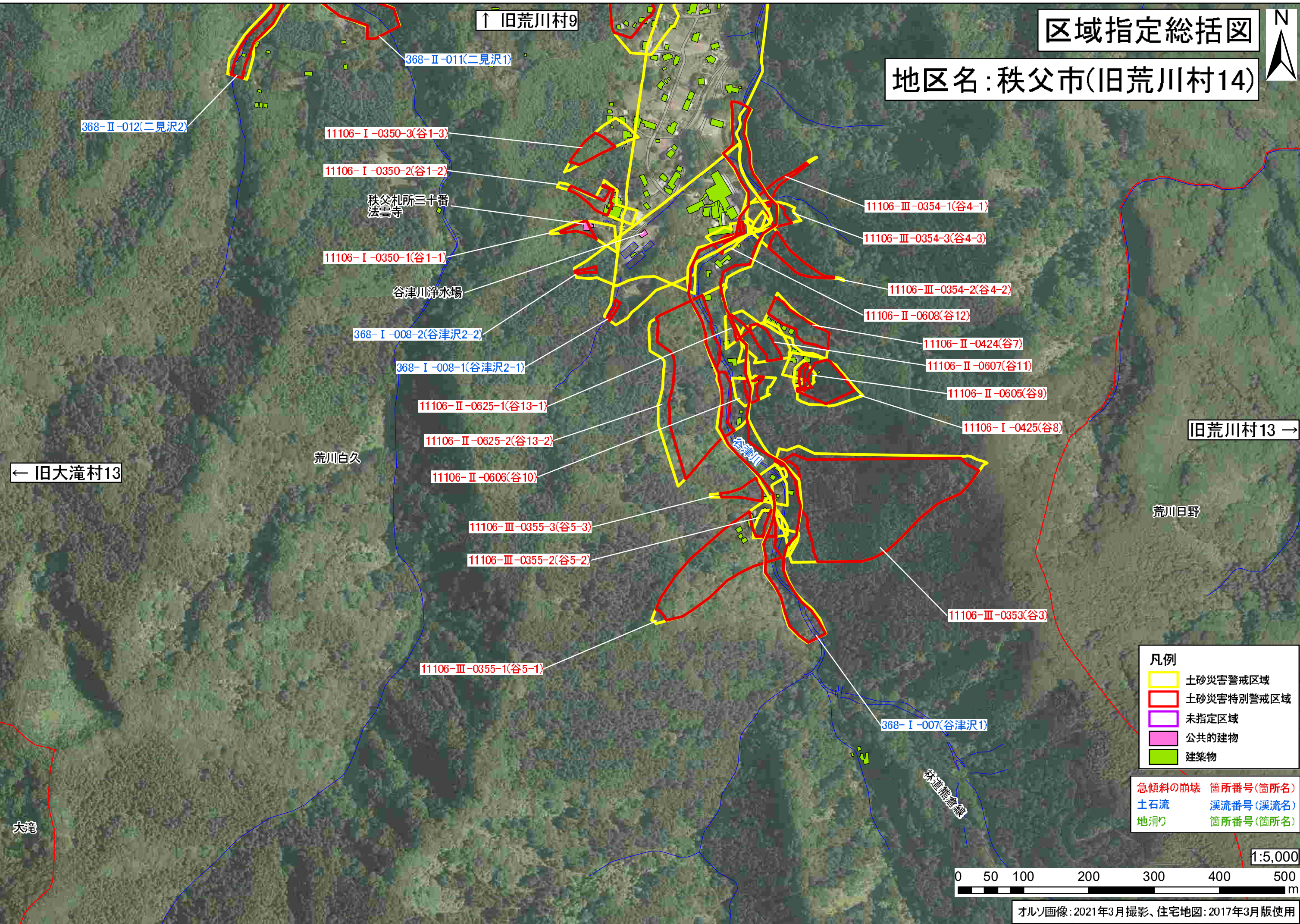
← 旧大滝村13

荒川白久

荒川日野

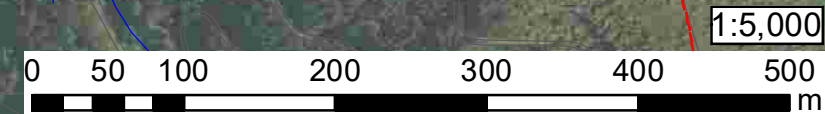
大滝

林道熊倉線



- 凡例
- 土砂災害警戒区域 (Yellow outline)
 - 土砂災害特別警戒区域 (Red outline)
 - 未指定区域 (Purple outline)
 - 公共的建物 (Pink)
 - 建築物 (Green)

- 急傾斜の崩壊 箇所番号(箇所名)
- 土石流 溪流番号(溪流名)
- 地滑り 箇所番号(箇所名)



オルソ画像：2021年3月撮影、住宅地図：2017年3月版使用

↑ 旧荒川村12

区域指定総括図

地区名: 秩父市(旧荒川村15)



安谷川浄水場

368-II-003(西ノ沢1)

荒川日野

持小屋沢

368-II-002(持小屋沢)

荒川上田野

凡例

- 土砂災害警戒区域
- 土砂災害特別警戒区域
- 未指定区域
- 公共的建物
- 建築物

- 急傾斜の崩壊 ■ 箇所番号(箇所名)
- 土石流 ■ 溪流番号(溪流名)
- 地滑り ■ 箇所番号(箇所名)



オルソ画像: 2021年3月撮影、住宅地図: 2017年3月版使用