
流域下水道管の破損に起因する 道路陥没事故に関する 復旧工法検討委員会

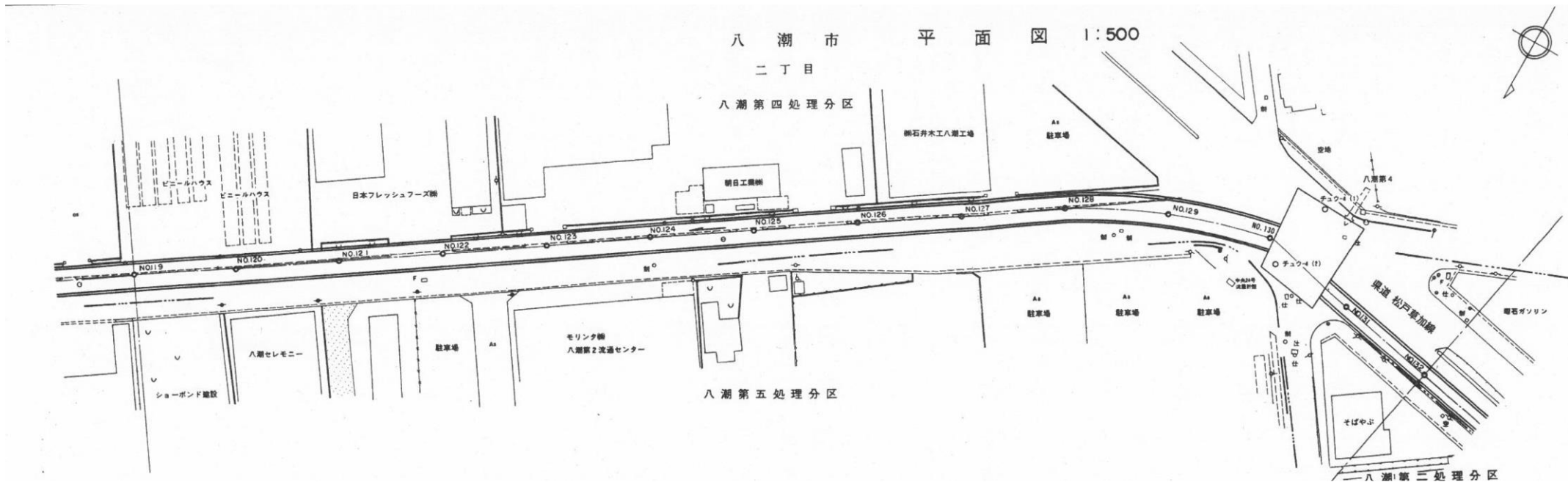
①被災概要

- 発生日時 : 令和7年1月28日（火）午前10時頃
- 発生場所 : 八潮市中央一丁目地内
県道松戸草加線（中央一丁目交差点内）
- 整備年度 : 昭和58年

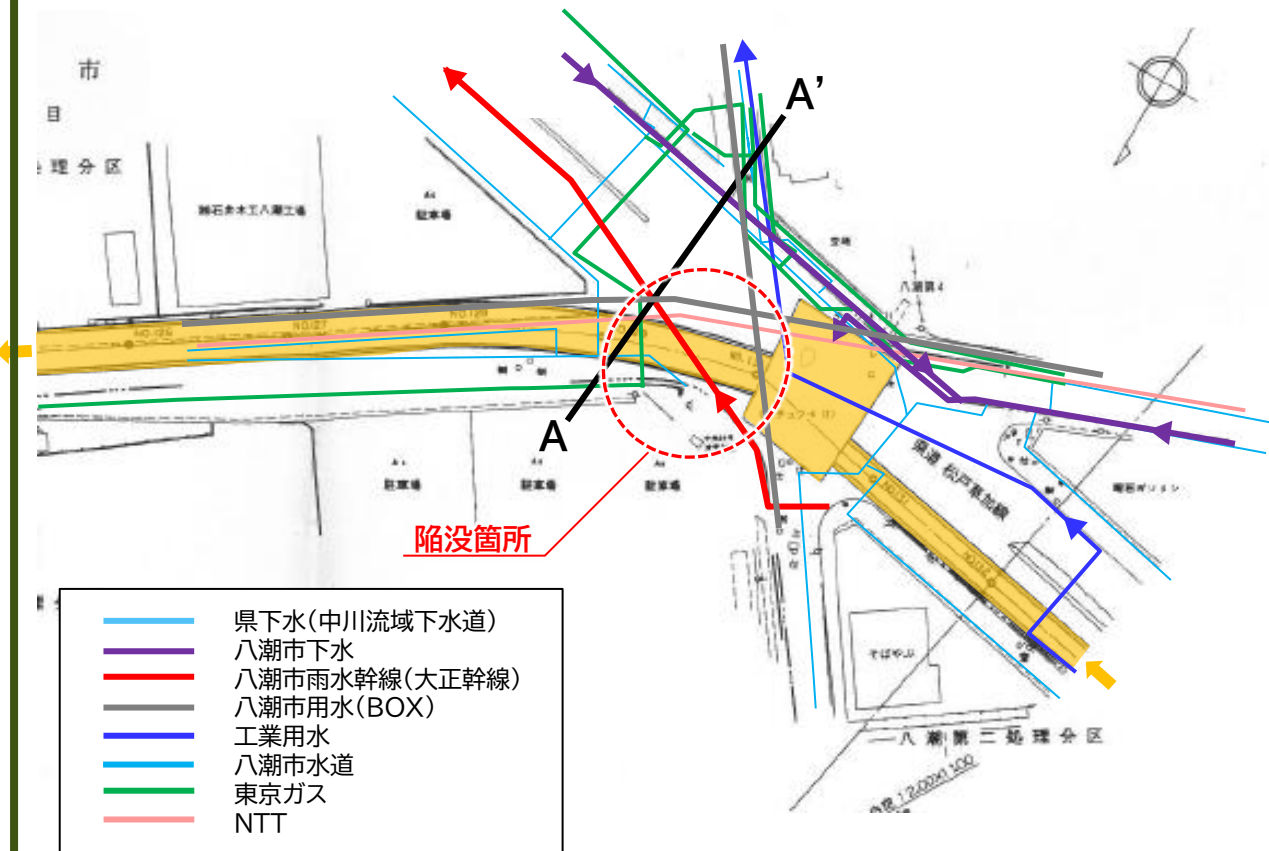
■被災箇所位置図



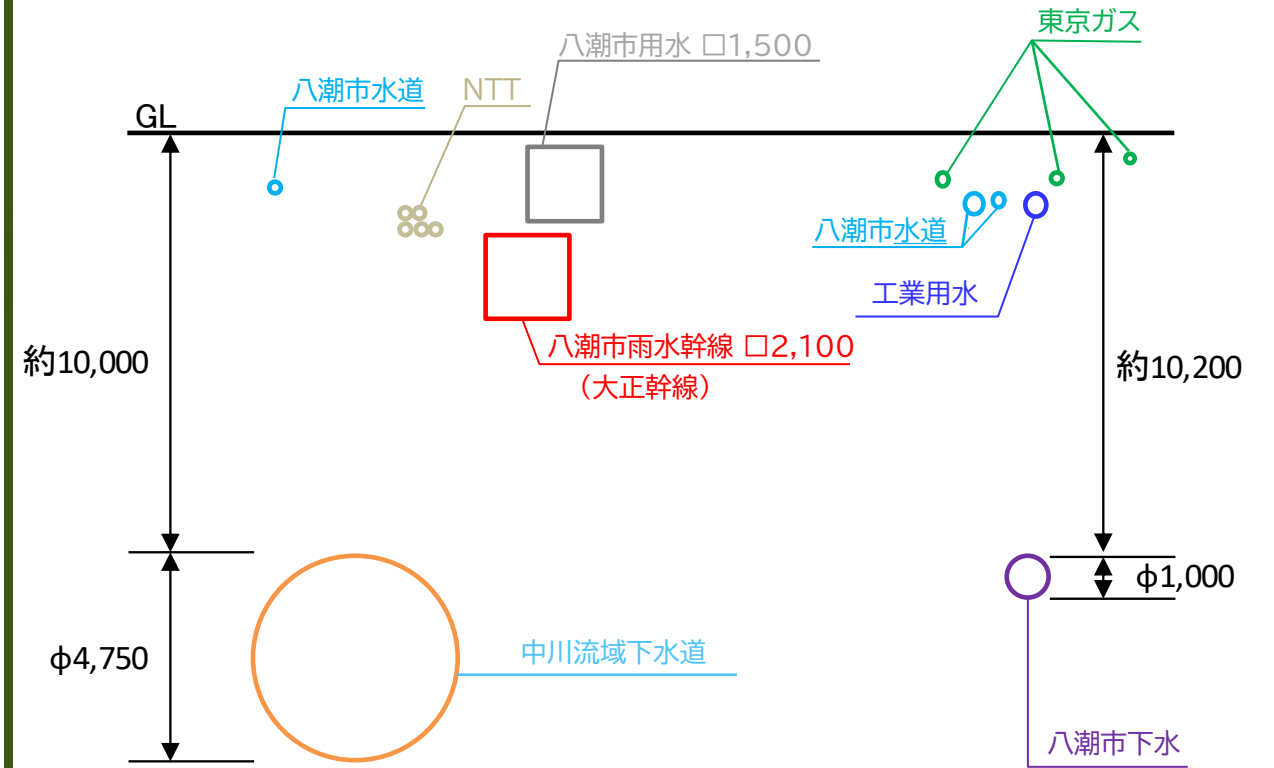
②当該下水道施設の状況



■被災箇所の平面図



■被災箇所の断面図 (A-A')



※埋設深度や埋設位置については、図面を基に想定される箇所

②当該下水道施設の状況

中川流域下水道台帳図

図面番号 1009

(中央幹線)

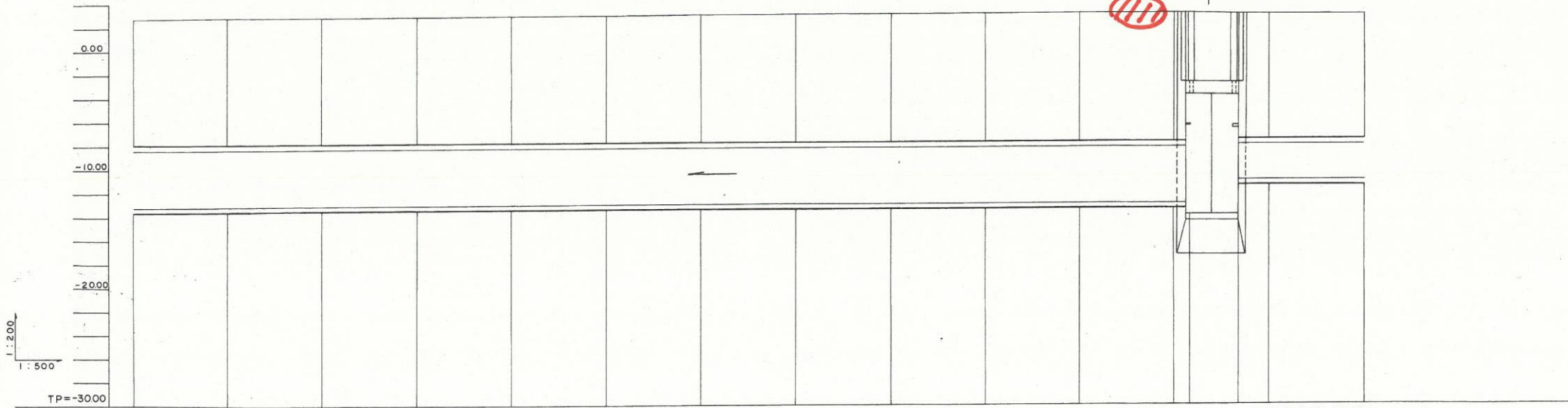
埼玉県

八潮市 平面図 1:500

二丁目

八潮第四処理分区

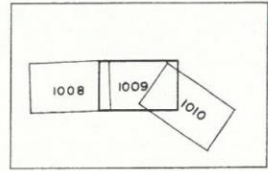
縦断図



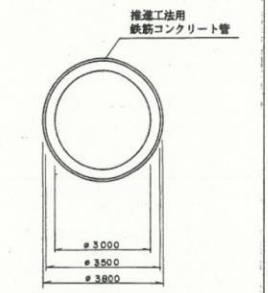
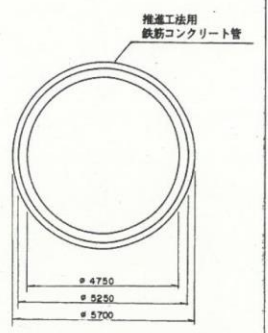
測点	NO.119	NO.120	NO.121	NO.122	NO.123	NO.124	NO.125	NO.126	NO.127	NO.128	NO.129	NO.130	NO.131	NO.132
地盤高	2.53	2.55	2.57	2.61	2.64	2.66	2.69	2.72	2.73	2.75	2.77	2.80	2.87	2.86
土かぶり	10.50	10.56	10.51	10.52	10.54	10.56	10.57	10.57	10.57	10.58	10.60	10.61	10.58	10.55
管底高	-13.193	-13.192	-13.189	-13.139	-13.126	-13.126	-13.101	-13.070	-13.060	-13.050	-13.054	-13.031	-11.105	-10.86
追加距離	2360000	2400000	2420000	2440000	2460000	2480000	2500000	2520000	2540000	2560000	2580000	2600000	2640000	2660000

1 工区 4 号

2 工区 2 号



管きよ断面図 1:100



備考1: 平面図は平成25年3月に道路台帳図をもとに調製
備考2: 人孔天端高は平成25年3月にRTK-GPS測量により補正

(水準点) 基62 TP=2.735
埼玉県基準番号 基63 TP=2.149 (H7.1.1)

凡 例	
---	行政境界
---	処理分区界
---	幹線・準幹線
○	中間マンホール
□	接続マンホール
○	流入マンホール
→	下水の流れ方向

②当該下水道施設の状況

中川流域下水道台帳図(特殊人孔構造図)

(中央幹線)

埼玉県

台帳図番号 1009

チュウ4特殊人孔詳細図 S=1:100

