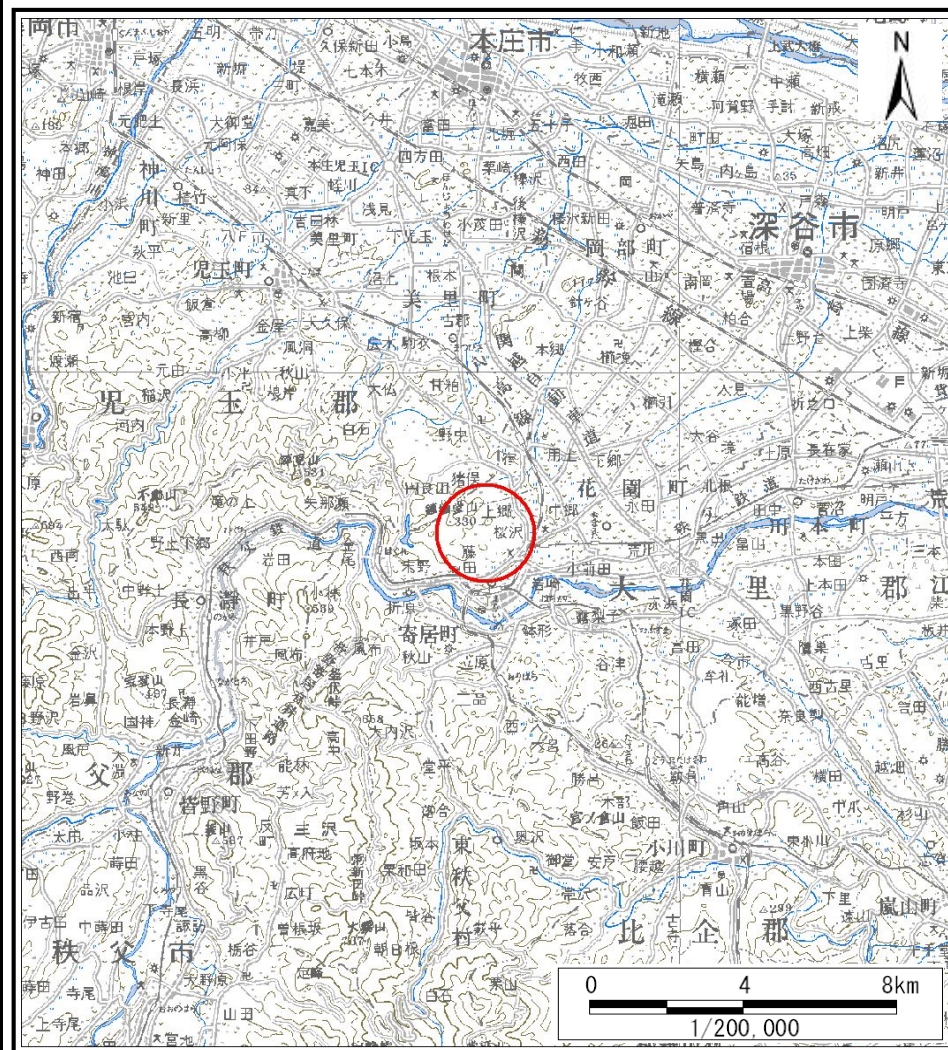
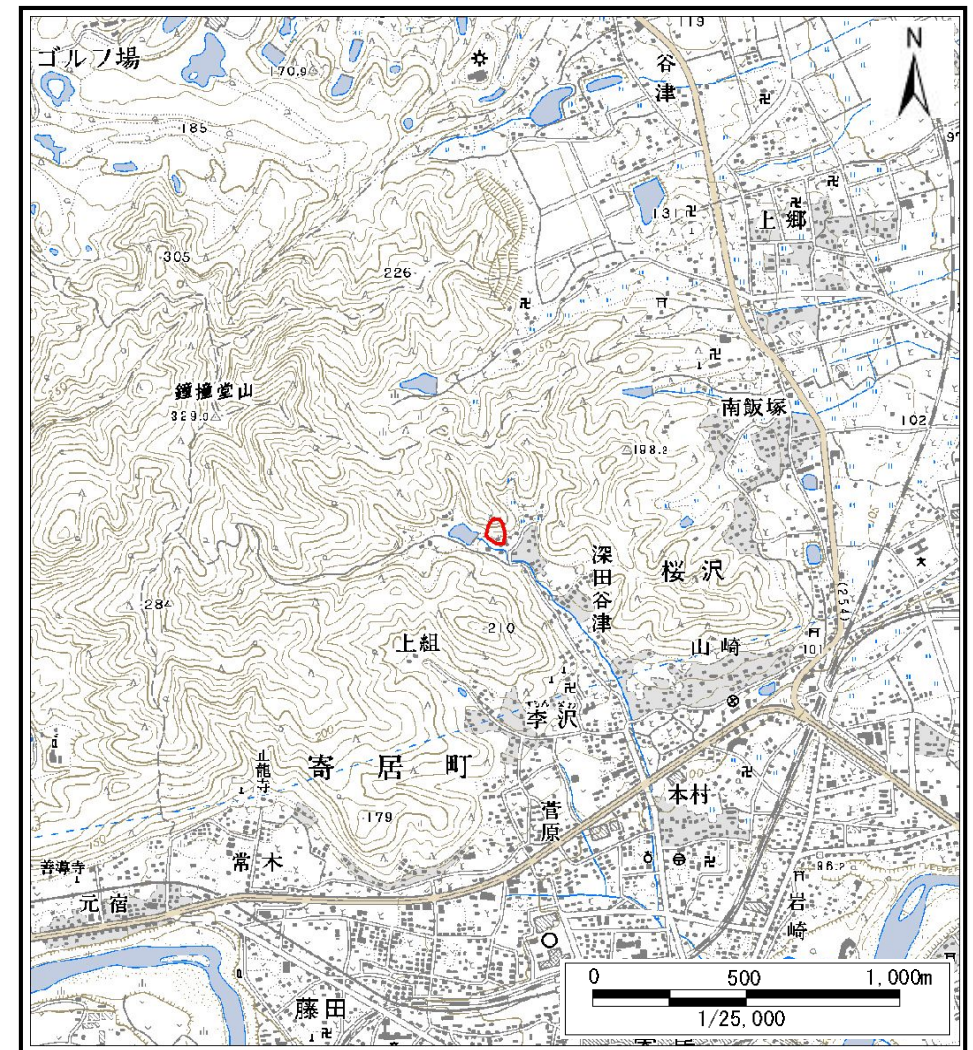


土砂災害警戒区域等の指定の公示に係る図書(その1)



概況図(1/200,000)

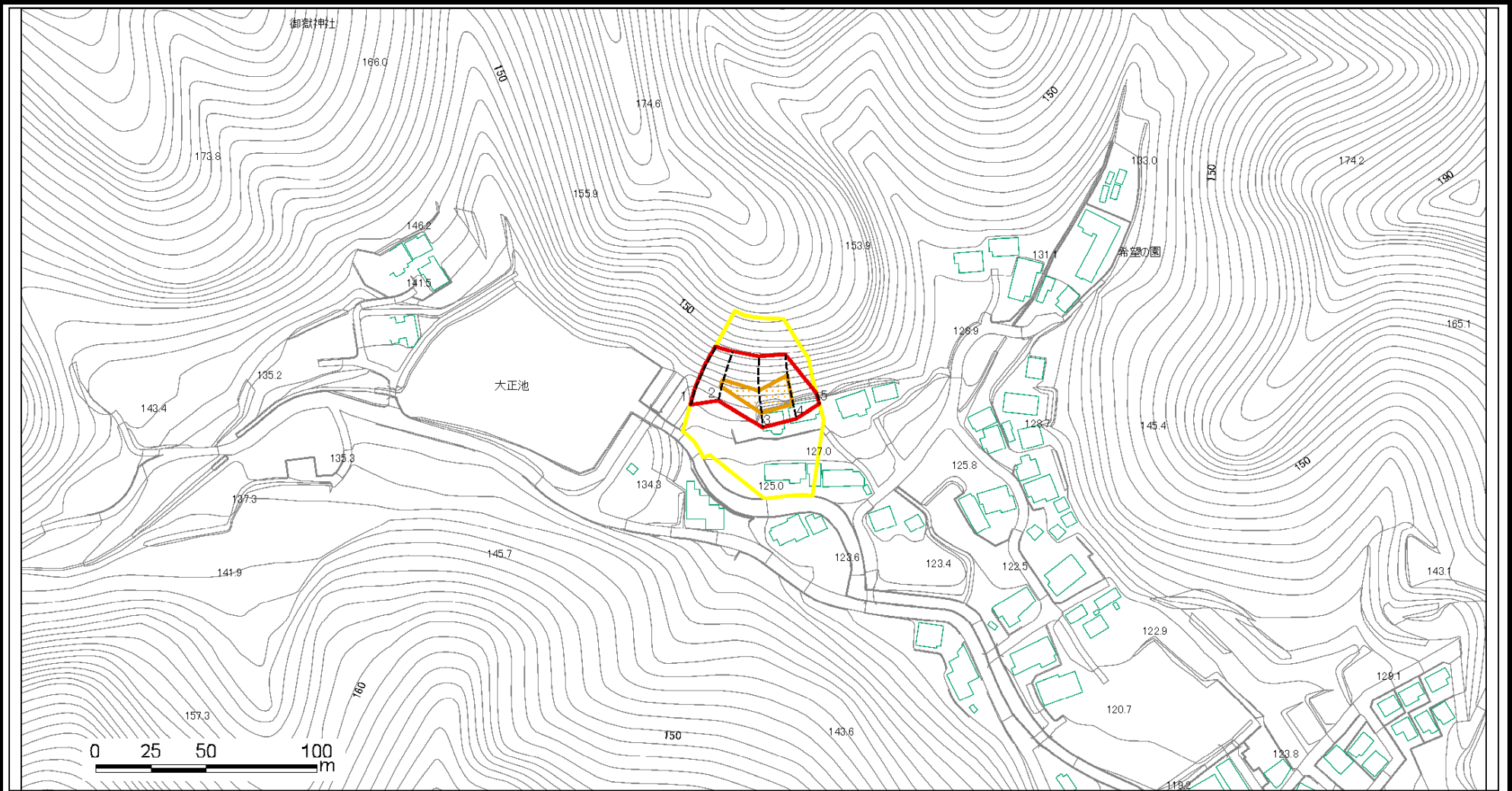


位置図(1/25,000)

| | | |
|--|---------|---------------|
| 様式-1(急) 土砂災害警戒区域・土砂災害特別警戒区域 位置図 | 自然現象の種類 | 急傾斜地の崩壊 |
| | 箇所番号 | 11108-II-0057 |
| | 箇所名 | 深田谷津-2 |
| | 所在地 | 埼玉県大里郡寄居町桜沢 |

この地図は、国土地理院長の承認を得て、同院発行の数値地図200000(地図画像)及び数値地図25000(地図画像)を複製したものである。(承認番号 平 総複、第 号)

土砂災害警戒区域等の指定の公示に係る図書(その2)



図中の数字は横断測線番号を示す

様式-2(急)
土砂災害警戒区域・土砂災害特別警戒区域
区域図

| | | | | | | | |
|-------------------------------------|---|--|--------------------|-------------|---------|-------|---------------|
| 土砂災害防止法施行令第二条の基準に該当する区域 | | | N 縮尺 1:2,500 | 自然現象 の種類 | 急傾斜地の崩壊 | 区域番号 | 11108-II-0057 |
| 土砂災害防止 法施行令第三 条の基準に該当 する区域 | 土石等の(移動)高さが1m以下の場合、 土石等の移動による力が100kN/mを超える区域 | | | 告示番号 | | 区域の名称 | 深田谷津-2 |
| | 土石等の堆積の高さが3mを超える区域 | | | 告示年月日 | | 所在地 | 埼玉県大里郡寄居町桜沢 |
| | それ以外の区域 | | | | | | |

土砂災害警戒区域等の指定の公示に係る図書(その3)

[illegible]