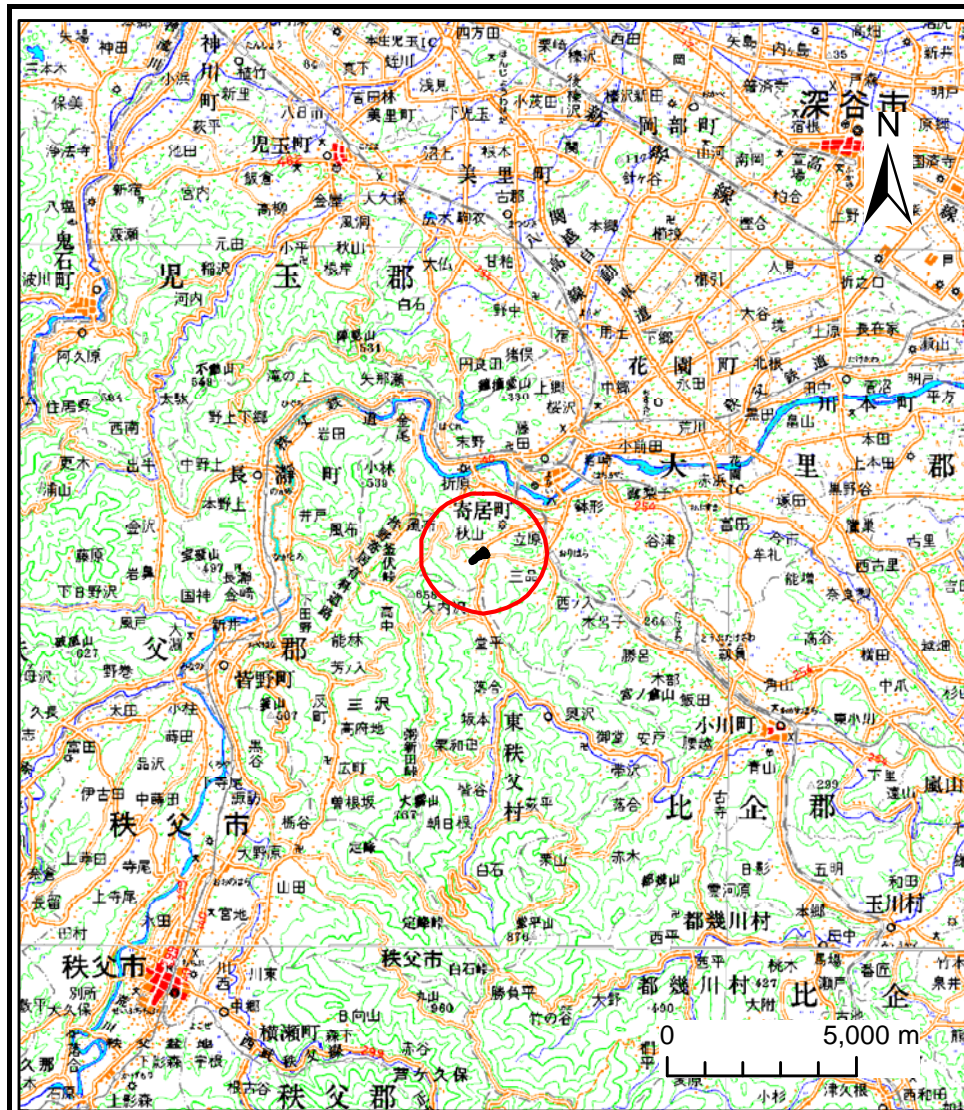
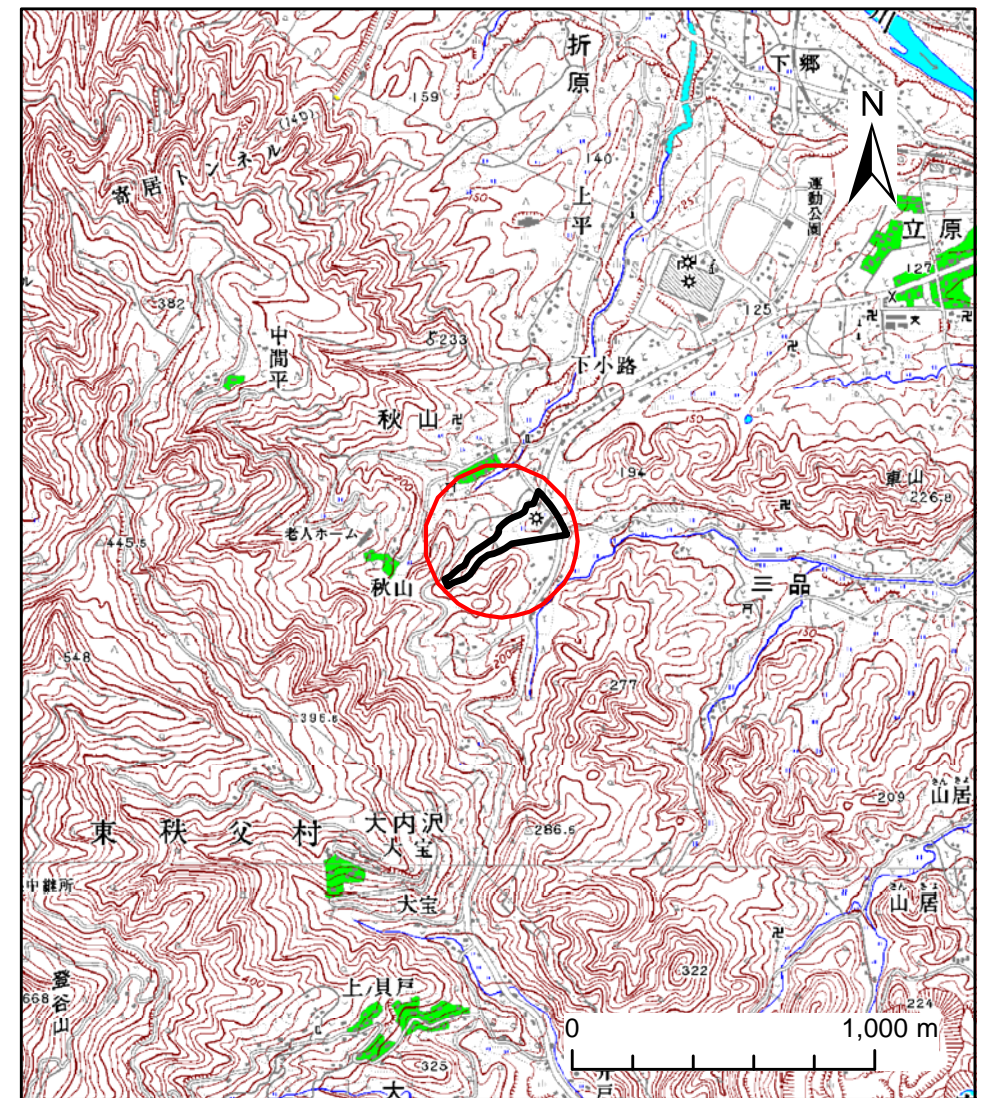


土砂災害警戒区域等の指定の公示に係る図書(その1)



(1/200,000)



(1/25,000)

様式-1(急)

土砂災害警戒区域・土砂災害特別警戒区域
位置図

自然現象の種類

箇所番号

箇所名

所在地

土石流

408-II-023

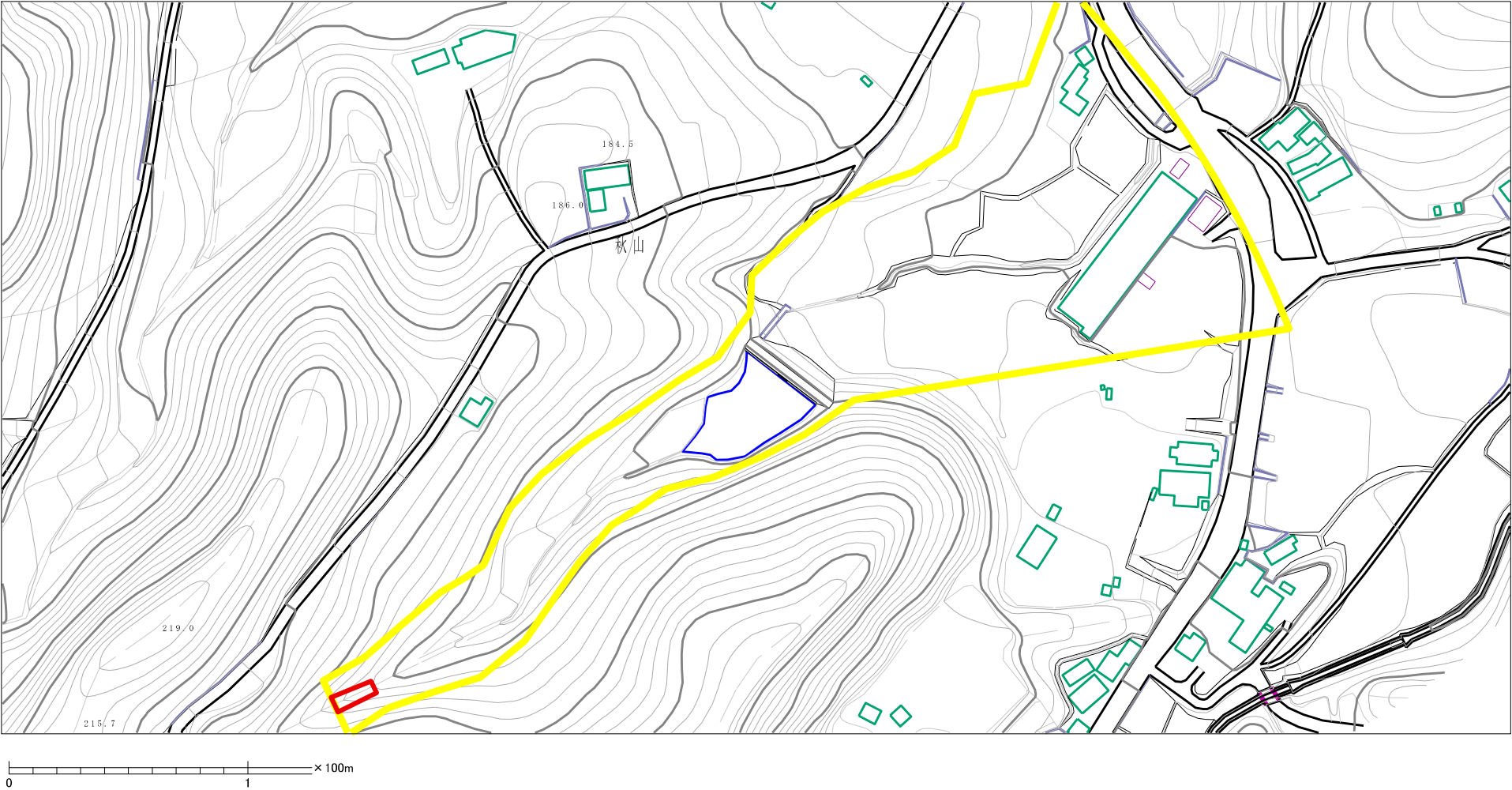
土井ノ沢川

埼玉県大里郡寄居町折原

この地図は、国土地理院の承認を得て、同院発行の20万分の1・2万5千分の1の地形図を複製したものである。(承認番号 平21業複、第420号)

土砂災害警戒区域等の指定の公示に係る図書（その2）

193.6



様式－2(土) 土砂災害警戒区域・土砂災害特別警戒区域 区域図	土砂災害防止法施行令第2条の基準に該当する区域		<div>N</div> <div>縮尺 1:2,500</div>	自然現象 の種類	土石流	溪流番号	408-II-023
	土砂災害防止 法施行令第3 条の基準に該 当する区域	土石流の高さが1mを超える場合、土石等の 移動による力が50kN/m ² を超える区域 ①		告示番号		溪流名	土井ノ沢川
		土石流の高さが1mを超える場合、土石等の 移動による力が50kN/m ² 以下の区域 ②		告示年月日		所在地	埼玉県大里郡寄居町折原
		それ以外の区域					

土砂災害警戒区域等の指定の公示に係る図書(その3)

区分番号	想定される力の大きさのうち最大のもの(kN/m2)	土石流の高さ(m)
①	-	-
②	-	-

様式-3(土)

建築物の構造の規制に必要な衝撃に関する事項

自然現象の種類

告示番号

告示年月日

土石流

箇所番号

箇所名

所在地

408-II-023

土井ノ沢川

埼玉県大里郡寄居町折原