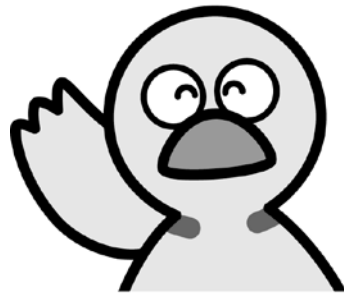


第 8 期

埼玉県分別収集促進計画

(平成 2 8 年 8 月 制定)



埼玉県のマスコット コバトン

彩の国



埼 玉 県

## < 目 次 >

第1	計画策定の趣旨	
1	計画の目的	1
2	基本的方向	1
3	計画期間	1
4	対象品目	1～2
第2	市町村分別収集計画策定状況	
1	分別収集計画の策定状況	2
2	各年度における容器包装廃棄物の排出量の見込み（法第9条第2項第1号）	2～3
3	各年度において得られる分別基準適合物の特定分別基準適合物ごとの量の見込み （法第9条第2項第2号）及び法第2条第6項に規定する主務省令で定める物の量の見込み （法第9条第2条第3号）	3
第3	容器包装廃棄物の排出の抑制及び分別収集の促進に関する事項（法第9条第2項第4号）	
1	容器包装廃棄物の排出の抑制及び分別収集の促進の意義に関する知識の普及	4
2	市町村相互間の分別収集に関する情報の交換の促進	4
3	その他の循環型社会形成に向けた事項	4
別表1	市町村等における分別収集計画の対象品目	5～6
別表2	各年度における市町村別の容器包装廃棄物の排出量の見込み	7
別表3	市町村別の分別基準適合物の特定分別基準適合物ごとの量の見込み	8～21
別表4	市町村別の法第2条第6項に規定する主務省令で定める物の量の見込み	22～25

## 第1 計画策定の趣旨

### 1 計画の目的

大量生産及び大量消費を前提とした社会経済システムは、国民の生活様式の多様化や利便性の向上に貢献した一方、廃棄物の排出量の増加による環境負荷の増大や最終処分場のひっ迫など深刻な社会問題となっており、環境負荷が低減された循環型社会への転換が求められています。

持続的な発展が可能な循環型社会を形成するためには、廃棄物の発生抑制（リユース）、物を繰り返し使う再使用（リユース）、使用済みの製品等を原材料として利用する再生利用（リサイクル）のいわゆる「3R（スリーアール）」を推進する必要があります。

そこで、家庭ごみの容積比約6割、重量比で約2～3割という大きな割合を占め、かつ、再生資源としての利用が可能な容器包装廃棄物に着目し、平成7年6月に「容器包装に係る分別収集及び再商品化の促進等に関する法律」（以下「容器包装リサイクル法」という。）が制定されました。また、平成18年6月の改正により、リサイクルより優先されるべきリデュース・リユースを更に推進し、全ての関係者の協働を図り、及び社会全体のコストを低減することにより、容器包装廃棄物の3Rの一層の推進を図ることとされました。

3Rに対する社会的な認識は深まりつつありますが、本県においては、リサイクル率が依然として20%台で推移しており、消費者、事業者、行政がそれぞれの立場から協働して、3Rをより一層計画的に推進していくことが求められています。

この計画は「容器包装リサイクル法」第8条の規定に基づき、平成29年度から5年間の県内市町村の容器包装廃棄物の排出量や分別収集量の見込及び分別収集促進のための本県の取組についてまとめたものです。

### 2 基本的方向

「埼玉県環境基本条例」の基本理念である「環境への負荷の少ない持続的に発展することができる循環型社会」の構築を目指し、本計画を推進するための基本的な方向を次のとおり定めます。

- (1) 県民、NPO、事業者、行政（県・市町村）が相互に連携した取組による循環型社会の構築
- (2) 分別収集を円滑かつ効率的に実施するための県と市町村との情報の共有化

### 3 計画期間

本計画の計画期間は、平成29年4月を始期とする5年間とし、3年ごとに改定します。

### 4 対象品目

本計画は、市町村が容器包装リサイクル法第10条の規定に基づき分別収集を実施する次の物を対象とします。

- (1) 主として鋼製の容器包装に係る物（以下「スチール缶」という。）
- (2) 主としてアルミニウム製の容器包装に係る物（以下「アルミ缶」という。）
- (3) 主としてガラス製の容器（ほうけい酸ガラス製のもの及び乳白ガラス製のものを除く。）に係る無色の物（以下「無色ガラス」という。）
- (4) 主としてガラス製の容器（ほうけい酸ガラス製のもの及び乳白ガラス製のものを除く。）に係る茶色の物（以下「茶色ガラス」という。）
- (5) 主としてガラス製の容器（ほうけい酸ガラス製のもの及び乳白ガラス製のものを除く。）に係る無色又は茶色以外の物（以下「その他のガラス」という。）

- (6) 主として紙製の容器包装であって、飲料を充てんするための容器（原材料としてアルミニウムが利用されているものを除く。）に係る物（以下「紙パック」という。）
- (7) 主として段ボール製の容器包装に係る物（以下「段ボール」という。）
- (8) 主として紙製の容器包装であって、紙パック又は段ボール以外の物（以下「その他の紙」という。）
- (9) 主としてプラスチック製の容器包装であって、飲料又はしょうゆ等を充てんするためのポリエチレンテレフタレート製の容器に係る物（以下「ペットボトル」という。）
- (10) 主としてプラスチック製の容器包装であってペットボトル以外の物（以下「その他のプラスチック」という。）

## 第2 市町村分別収集計画策定状況

### 1 分別収集計画の策定状況

容器包装リサイクル法第8条第1項の規定に基づく分別収集計画を策定した市町村は、表1のとおりです。

(表1) 分別収集計画の策定状況

	第8期	第7期
	平成29年～	平成26年度～
①策定団体数	54	54
②市町村数	50	50
③一部事務組合数	4	4
④策定市町村数	63市町村 (40市、22町、1村)	63市町村 (40市、22町、1村)
⑤計画策定市町村割合	100.0%	100.0%
⑥計画策定市町村人口	728万人 (平成29年度推計)	728万人 (平成26年度推計)
⑦策定市町村人口割合	100.0%	100.0%

(備考)

- ①計画を策定した市町村又は一部事務組合の数
- ②計画を市町村単独で策定した市町村の数
- ③計画を一部事務組合で策定した一部事務組合の数
- ④計画に記載されている市町村の数
- ⑤県内市町村のうち計画に記載されている市町村数の割合
- ⑥計画に記載されている市町村の人口
- ⑦県内人口のうち計画に記載されている収集計画対象人口の割合

※市町村における分別収集計画の対象品目は、別表1（5～6頁）のとおりです。

- 2 各年度における容器包装廃棄物の排出量の見込み（容器包装リサイクル法第8条第2項第1号）  
本県における市町村別の容器包装廃棄物の排出量の見込量は、別表2（7頁）のとおりです。  
また、市町村の容器包装廃棄物の排出量の見込量を合算して得られる量は、表2のとおりです。

(表2) 市町村の容器包装廃棄物の排出量の見込量を合算して得られる量

(単位：トン)

年度	H29	H30	H31	H32	H33
容器包装廃棄物	463,497	461,313	458,054	455,434	453,045

- 3 各年度において得られる分別基準適合物の特定分別基準適合物ごとの量の見込み（容器リサイクル法第8条第2項第2号）及び容器包装リサイクル法第2条第6項に規定する主務省令で定める物の量の見込み（容器リサイクル法第8条第2項第3号）

本県における市町村別の分別基準適合物の特定分別基準適合物の量の見込量については、別表3-1（8～9頁）から別表3-7（20～21頁）のとおりであり、市町村別の法律第2条第6項に規定する主務省令で定める物の量の見込量は別表4-1（22頁）から別表4-4（25頁）のとおりです。

また、市町村の分別基準適合物の特定分別基準適合物ごとの量の見込量を合算して得られる量及び市町村の法第2条第6項に規定する主務省令で定める物の量の見込量を合算して得られる量は、表3のとおりです。

(表3) 市町村の分別基準適合物の特定分別基準適合物ごとの量の見込量を合算して得られる量  
及び市町村の容器包装リサイクル法第2条第6項に規定する主務省令で定める物の量の見込量を合算して得られる量

(単位：トン)

年度	H29	H30	H31	H32	H33
無色ガラス	14,785	14,703	14,620	14,518	14,420
茶色ガラス	12,112	12,046	11,975	11,893	11,809
その他のガラス	8,246	8,286	8,331	8,370	8,210
その他の紙	2,211	2,210	2,209	2,210	2,206
ペットボトル	19,179	19,092	18,990	18,867	18,756
その他のプラスチック	42,233	42,067	41,890	41,700	41,509
うち白色トレイ	23	23	23	23	23
スチール缶	8,875	8,785	8,698	8,607	8,517
アルミ缶	9,960	9,935	9,911	9,880	9,859
紙パック	1,111	1,106	1,105	1,102	1,096
段ボール	49,992	49,901	49,819	49,694	49,567

(備考)

「白色トレイ」とは、その他のプラスチックのうち白色の発泡スチロール製食品トレイとして別途分別収集した物をいう。なお、この表の「白色トレイ」の見込量は、「その他のプラスチック」の中

に含まれる。

### 第3 容器包装廃棄物の排出の抑制及び分別収集の促進に関する事項（容器包装リサイクル法第9条第2項第4号）

#### 1 容器包装廃棄物の排出の抑制及び分別収集の促進の意義に関する知識の普及

一層の分別収集を促進するため、県の広報紙、ホームページ等により情報提供を行うとともに、県民に協力を求めています。また、製品の製造・販売を行う事業者に対し、包装の簡素化や繰り返し使用できる商品の製造を会議や企業訪問等の機会を捉え、働きかけていきます。

#### 2 市町村相互間の分別収集に関する情報の交換の促進

市町村ごとの収集量及び処理量等、分別収集品目の調査結果等を提供していきます。

また、県内すべての市町村が加入している「埼玉県清掃行政研究協議会」において、調査研究や先進的な事例紹介を行うなど、市町村相互間の情報交換を推進していきます。

#### 3 その他の循環型社会形成に向けた事項

市町村における分別収集の促進のため、上記の取組のほか、分別収集や再商品化に関する情報収集及び調査研究に努め、市町村に対して情報提供や必要な助言を行います。

また、埼玉県ごみ処理広域化計画の各ブロックの特性に応じた再資源化施設やストックヤード等の施設の整備や効率的な分別収集の方法を確立するため、各ブロックに対し、助言や情報提供を行います。

さらに、マイバックやマイボトルの利用促進等ごみの発生抑制を基本とした取組を事業者、県民と協働して積極的に進めます。

別表1 市町村等における分別収集計画の対象品目

団体数	市 町 村 ( 組 合 )	無色ガラス	茶色ガラス	その他のガラス	その他の紙	ペットボトル	その他のプラスチック	白色トレイ	スチール缶	アルミ缶	紙パック	段ボール
1	さいたま市	○	○	○	—	○	○	—	○	○	○	○
2	川越市	○	○	○	—	○	○	—	○	○	○	○
3	熊谷市	○	○	○	○	○	—	—	○	○	○	○
4	川口市	○	○	○	○	○	○	—	○	○	○	○
5	行田市	○	○	○	—	—	—	—	○	○	○	○
6	所沢市	○	○	—	—	○	○	—	○	○	○	○
7	飯能市	○	○	○	—	○	○	—	○	○	○	○
8	加須市	○	○	○	—	○	—	—	○	○	○	○
9	本庄市	○	○	○	—	○	—	—	○	○	○	○
10	東松山市	○	○	○	—	○	○	—	○	○	○	○
11	春日部市	○	○	○	—	○	—	—	○	○	○	○
12	狭山市	○	○	○	—	○	○	—	○	○	○	○
13	羽生市	○	○	○	—	○	○	—	○	○	○	○
14	鴻巣市	○	○	○	○	○	○	—	○	○	○	○
15	深谷市	○	○	○	—	○	—	—	○	○	○	○
16	上尾市	○	○	○	—	○	—	—	○	○	○	○
17	草加市	○	○	○	—	○	—	—	○	○	○	○
18	越谷市	○	○	○	—	○	—	○	○	○	○	○
19	蕨市	○	○	○	—	○	○	—	○	○	○	○
20	戸田市	○	○	○	—	○	○	—	○	○	○	○
21	入間市	○	○	—	—	○	○	—	○	○	○	○
22	朝霞市	○	○	○	—	○	○	—	○	○	○	○
23	志木市	○	○	○	—	○	○	—	○	○	○	○
24	和光市	○	○	○	—	○	○	○	○	○	○	○
25	新座市	○	○	○	—	○	○	—	○	○	○	○
26	桶川市	○	○	○	○	○	○	—	○	○	○	○
27	北本市	○	○	○	—	○	○	—	○	○	○	○
28	八潮市	○	○	○	—	○	—	○	○	○	○	○
29	富士見市	○	○	○	○	○	○	—	○	○	○	○
30	三郷市	○	○	—	—	○	—	—	○	○	○	○
31	坂戸市	○	○	○	—	○	○	—	○	○	○	○
32	幸手市	○	○	○	—	○	○	—	○	○	○	○
33	日高市	○	○	○	○	○	—	—	○	○	○	○
34	吉川市	○	○	○	—	○	—	—	○	○	○	○
35	ふじみ野市	○	○	○	—	○	○	—	○	○	○	○

団体数	市 町 村 ( 組 合 )	無色ガラス	茶色ガラス	その他のガラス	その他の紙	ペットボトル	その他のプラスチック	白色トレイ	スチール缶	アルミ缶	紙パック	段ボール
36	伊 奈 町	○	○	○	○	○	○	—	○	○	○	○
37	三 芳 町	○	○	○	—	○	○	—	○	○	○	○
38	滑 川 町	○	○	—	—	○	—	—	○	○	○	○
39	嵐 山 町	○	○	—	—	○	—	—	○	○	○	○
40	小 川 町	○	○	—	—	○	—	—	○	○	○	○
41	川 島 町	○	○	○	○	○	○	—	○	○	○	○
42	吉 見 町	○	○	○	—	○	○	—	○	○	○	○
43	と き が わ 町	○	○	—	—	○	—	—	○	○	○	○
44	東 秩 父 村	○	○	—	—	○	—	—	○	○	○	○
45	美 里 町	○	○	○	—	○	—	—	○	○	○	○
46	神 川 町	○	○	○	—	○	—	—	○	○	○	○
47	上 里 町	○	○	○	—	○	—	—	○	○	○	○
48	寄 居 町	○	○	○	—	○	—	—	○	○	○	○
50	杉 戸 町	○	○	○	—	○	○	—	○	○	○	○
51	松 伏 町	○	○	○	—	○	—	—	○	○	○	○
52	蓮田白岡衛生組合 ( 2 市 )											
	( 蓮 田 市 )	○	○	○	—	○	○	○	○	○	○	○
	( 白 岡 市 )	○	○	○	—	○	○	○	○	○	○	○
53	久喜宮代衛生組合 ( 2 市 町 )											
	( 久 喜 市 )	○	○	○	—	○	○	—	○	○	○	○
	( 宮 代 町 )	○	○	○	—	○	○	—	○	○	○	○
54	秩父広域市町村圏組合 ( 5 市 町 )											
	( 秩 父 市 )	○	○	○	—	○	○	—	○	○	○	○
	( 横 瀬 町 )	○	○	○	—	○	○	—	○	○	○	○
	( 皆 野 町 )	○	○	○	—	○	○	—	○	○	○	○
	( 長 瀨 町 )	○	○	○	—	○	○	—	○	○	○	○
	( 小 鹿 野 町 )	○	○	○	—	○	○	—	○	○	○	○
55	埼玉西部環境保全組合 ( 4 市 町 )											
	( 鶴ヶ島 市 )	○	○	○	—	○	○	—	○	○	○	○
	( 毛 呂 山 町 )	○	○	○	—	○	○	—	○	○	○	○
	( 越 生 町 )	○	○	○	—	○	○	—	○	○	○	○
	( 鳩 山 町 )	○	○	○	—	○	○	—	○	○	○	○
計 画 市 町 村 数		63	63	55	8	62	40	5	63	63	63	63

備 考: — … 分別収集計画に策定されていない品目



別表2 各年度における市町村別の容器包装廃棄物の排出量の見込み

(単位:トン)

市町村名	H29年度排出量	H30年度排出量	H31年度排出量	H32年度排出量	H33年度排出量
さいたま市	87,667	86,733	86,033	84,863	84,000
川越市	24,352	24,361	23,232	23,148	23,113
熊谷市	17,351	16,899	16,362	15,910	15,373
川口市	31,743	31,810	31,871	31,930	31,936
行田市	6,795	6,734	6,664	6,599	6,534
秩父市	4,330	4,289	4,244	4,203	4,159
所沢市	22,407	22,222	22,031	21,896	21,749
飯能市	4,880	4,860	4,840	4,820	4,800
加須市	9,122	9,068	9,038	8,960	8,885
本庄市	5,516	5,466	5,427	5,389	5,346
東松山市	6,818	6,808	6,657	6,647	6,626
春日部市	11,906	11,833	11,772	11,707	11,649
狭山市	6,934	6,820	6,709	6,600	6,495
羽生市	4,781	4,773	4,763	4,752	4,742
鴻巣市	5,858	5,833	5,808	5,783	5,758
深谷市	7,524	7,498	7,470	7,442	7,414
上尾市	17,096	17,044	16,992	16,898	16,805
草加市	14,709	14,733	14,737	14,741	14,743
越谷市	24,376	24,467	24,512	24,547	24,569
蕨市	2,490	2,490	2,490	2,490	2,490
戸田市	4,624	4,624	4,624	4,624	4,624
入間市	10,773	10,728	10,685	10,631	10,574
朝霞市	9,520	9,488	9,477	9,423	9,388
志木市	4,789	4,792	4,796	4,788	4,780
和光市	4,609	4,653	4,701	4,746	4,795
新座市	6,418	6,406	6,413	6,394	6,379
桶川市	4,366	4,349	4,331	4,314	4,297
久喜市	5,726	5,707	5,688	5,669	5,645
北本市	1,929	1,914	1,900	1,886	1,862
八潮市	6,283	6,302	6,321	6,340	6,359
富士見市	6,773	6,773	6,777	6,775	6,776
三郷市	11,544	11,550	11,566	11,587	11,644
蓮田市	4,013	3,974	3,935	3,894	3,856
坂戸市	5,108	5,096	5,083	5,071	5,055
幸手市	3,869	3,843	3,825	3,800	3,777
鶴ヶ島市	4,491	4,484	4,475	4,463	4,446
日高市	5,060	5,059	5,058	5,058	5,057
吉川市	4,686	4,740	4,792	4,838	4,881
ふじみ野市	8,941	8,955	8,969	8,987	9,003
白岡市	3,296	3,277	3,258	3,237	3,219
伊奈町	1,984	1,995	2,008	2,020	2,033
三芳町	3,625	3,653	3,688	3,720	3,751
毛呂山町	2,416	2,400	2,391	2,378	2,363
越生町	749	741	734	724	714
滑川町	772	785	798	812	826
嵐山町	702	699	693	687	683
小川町	1,640	1,607	1,576	1,545	1,515
川島町	694	688	686	681	676
吉見町	839	829	812	800	780
鳩山町	923	915	903	896	884
ときがわ町	635	628	621	614	611
横瀬町	574	567	563	555	552
皆野町	678	670	666	657	652
長瀨町	499	494	487	483	476
小鹿野町	825	816	807	800	793
東秩父村	133	128	126	123	118
美里町	1,145	1,129	1,116	1,099	1,087
神川町	1,164	1,144	1,138	1,130	1,118
上里町	2,105	2,101	2,098	2,095	2,093
寄居町	2,573	2,538	2,501	2,465	2,438
宮代町	1,665	1,664	1,663	1,662	1,659
杉戸町	1,890	1,875	1,862	1,848	1,831
松伏町	1,794	1,792	1,791	1,790	1,789
全市町村合計	463,497	461,313	458,054	455,434	453,045
組合名	H29年度排出量	H30年度排出量	H31年度排出量	H32年度排出量	H33年度排出量
蓮田白岡衛生組合	7,309	7,251	7,193	7,131	7,075
久喜・宮代衛生組合	7,391	7,371	7,351	7,331	7,304
秩父広域市町村圏組合	6,906	6,836	6,767	6,698	6,632
埼玉西部環境保全組合	8,579	8,540	8,503	8,461	8,407

別表3-1 市町村別の分別基準適合物の特定分別基準適合物毎の量の見込み

(無色ガラス)

(単位:トン)

市町村名	特定分別基準適合物の量の見込み					(指定法人等への引渡見込量)					(市町村独自処理予定量)				
	H29	H30	H31	H32	H33	H29	H30	H31	H32	H33	H29	H30	H31	H32	H33
さいたま市	1,896	1,876	1,861	1,836	1,817	1,707	1,688	1,675	1,652	1,635	189	188	186	184	182
川越市	496	496	495	495	494	496	496	495	495	494	0	0	0	0	0
熊谷市	93	91	88	86	83	93	91	88	86	83	0	0	0	0	0
川口市	941	908	875	842	809	0	0	0	0	0	941	908	875	842	809
行田市	187	185	183	182	180	0	0	0	0	0	187	185	183	182	180
秩父市	129	127	126	125	124	0	0	0	0	0	129	127	126	125	124
所沢市	321	320	319	318	317	0	0	0	0	0	321	320	319	318	317
飯能市	146	146	145	145	144	146	146	145	145	144	0	0	0	0	0
加須市	269	267	266	264	262	41	39	38	36	34	228	228	228	228	228
本庄市	60	59	59	58	58	0	0	0	0	0	60	59	59	58	58
東松山市	128	128	125	125	124	0	0	0	0	0	128	128	125	125	124
春日部市	600	583	567	551	536	0	0	0	0	0	600	583	567	551	536
狭山市	307	301	295	290	284	0	0	0	0	0	307	301	295	290	284
羽生市	113	113	113	113	113	0	0	0	0	0	113	113	113	113	113
鴻巣市	282	280	279	278	277	33	33	33	33	32	249	247	246	245	245
深谷市	66	65	65	65	65	66	65	65	65	65	0	0	0	0	0
上尾市	555	553	552	549	545	0	0	0	0	0	555	553	552	549	545
草加市	730	744	748	752	756	0	0	0	0	0	730	744	748	752	756
越谷市	1,059	1,063	1,065	1,066	1,067	0	0	0	0	0	1,059	1,063	1,065	1,066	1,067
蕨市	169	169	169	169	169	169	169	169	169	169	0	0	0	0	0
戸田市	270	270	270	270	270	270	270	270	270	270	0	0	0	0	0
入間市	149	148	148	147	146	0	0	0	0	0	149	148	148	147	146
朝霞市	430	434	438	442	446	430	434	438	442	446	0	0	0	0	0
志木市	276	276	277	276	276	0	0	0	0	0	276	276	277	276	276
和光市	254	257	260	263	265	0	0	0	0	0	254	257	260	263	265
新座市	538	536	536	533	531	0	0	0	0	0	538	536	536	533	531
桶川市	248	247	246	245	244	0	0	0	0	0	248	247	246	245	244
久喜市	265	264	263	262	261	0	0	0	0	0	265	264	263	262	261
北本市	232	230	228	226	224	0	0	0	0	0	232	230	228	226	224
八潮市	301	300	298	297	296	0	0	0	0	0	301	300	298	297	296
富士見市	425	426	427	428	428	0	0	0	0	0	425	426	427	428	428
三郷市	334	336	338	339	341	0	0	0	0	0	334	336	338	339	341
蓮田市	105	99	95	90	87	8	7	7	6	7	97	92	88	84	80
坂戸市	226	225	225	224	224	0	0	0	0	0	226	225	225	224	224
幸手市	125	125	124	123	122	0	0	0	0	0	125	125	124	123	122
鶴ヶ島市	152	152	152	151	151	152	152	152	151	151	0	0	0	0	0
日高市	110	110	110	110	110	110	110	110	110	110	0	0	0	0	0
吉川市	163	165	166	168	169	0	0	0	0	0	163	165	166	168	169
ふじみ野市	416	417	418	419	420	0	0	0	0	0	416	417	418	419	420
白岡市	86	83	79	76	72	7	7	6	6	5	79	76	73	70	67
伊奈町	129	130	131	132	132	129	130	131	132	132	0	0	0	0	0
三芳町	126	127	129	130	131	0	0	0	0	0	126	127	129	130	131
毛呂山町	66	65	65	65	64	66	65	65	65	64	0	0	0	0	0
越生町	24	24	24	23	23	24	24	24	23	23	0	0	0	0	0
滑川町	36	37	38	38	39	36	37	38	38	39	0	0	0	0	0
嵐山町	26	26	26	25	25	26	26	26	25	25	0	0	0	0	0
小川町	92	90	89	87	85	92	90	89	87	85	0	0	0	0	0
川島町	35	35	35	34	34	35	35	35	34	34	0	0	0	0	0
吉見町	64	63	62	61	59	64	63	62	61	59	0	0	0	0	0
鳩山町	39	39	39	38	38	39	39	39	38	38	0	0	0	0	0
ときがわ町	27	27	27	27	27	27	27	27	27	27	0	0	0	0	0
横瀬町	17	17	17	16	16	0	0	0	0	0	17	17	17	16	16
皆野町	20	20	20	20	19	0	0	0	0	0	20	20	20	20	19
長瀨町	15	15	14	14	14	0	0	0	0	0	15	15	14	14	14
小鹿野町	25	24	24	24	24	0	0	0	0	0	25	24	24	24	24
東秩父村	7	7	7	7	6	7	7	7	7	6	0	0	0	0	0
美里町	13	13	13	13	13	0	0	0	0	0	13	13	13	13	13
神川町	11	11	11	11	11	0	0	0	0	0	11	11	11	11	11
上里町	20	20	20	20	20	0	0	0	0	0	20	20	20	20	20
寄居町	15	14	14	14	14	15	14	14	14	14	0	0	0	0	0
宮代町	94	94	94	94	94	0	0	0	0	0	94	94	94	94	94
杉戸町	148	147	145	144	142	148	147	145	144	142	0	0	0	0	0
松伏町	84	84	83	83	83	0	0	0	0	0	84	84	83	83	83
全市町村合計	14,785	14,703	14,620	14,518	14,420	4,436	4,411	4,393	4,361	4,333	10,349	10,292	10,227	10,157	10,087

別表3-1 市町村別の分別基準適合物の特定分別基準適合物毎の量の見込み

(無色ガラス)

(単位:トン)

組合名	特定分別基準適合物の量の見込み					(指定法人等への引渡見込量)					(市町村独自処理予定量)				
	H29	H30	H31	H32	H33	H29	H30	H31	H32	H33	H29	H30	H31	H32	H33
蓮田白岡衛生組合	191	182	174	166	159	15	14	13	12	12	176	168	161	154	147
久喜・宮代衛生組合	359	358	357	356	355	0	0	0	0	0	359	358	357	356	355
秩父広域市町村圏組合	206	203	201	199	197	0	0	0	0	0	206	203	201	199	197
埼玉西部環境保全組合	281	280	280	277	276	281	280	280	277	276	0	0	0	0	0

● 一部事務組合の構成市町村

組合名	構成市町村
蓮田白岡衛生組合	蓮田市／白岡市
久喜・宮代衛生組合	久喜市／宮代町
秩父広域市町村圏組合	秩父市／横瀬町／皆野町／長瀬町／小鹿野町
埼玉西部環境保全組合	鶴ヶ島市／毛呂山町／越生町／鳩山町

別表3-2 市町村別の分別基準適合物の特定分別基準適合物毎の量の見込み

(茶色ガラス)

(単位:トン)

市町村名	特定分別基準適合物の量の見込み					(指定法人等への引渡見込量)					(市町村独自処理予定量)				
	H29	H30	H31	H32	H33	H29	H30	H31	H32	H33	H29	H30	H31	H32	H33
さいたま市	1,830	1,810	1,795	1,771	1,753	1,830	1,810	1,795	1,771	1,753	0	0	0	0	0
川越市	466	466	465	465	464	466	466	465	465	464	0	0	0	0	0
熊谷市	212	206	200	194	187	212	206	200	194	187	0	0	0	0	0
川口市	776	748	720	692	664	466	449	432	415	398	310	299	288	277	266
行田市	149	148	147	146	145	0	0	0	0	0	149	148	147	146	145
秩父市	215	213	211	209	207	0	0	0	0	0	215	213	211	209	207
所沢市	199	199	199	198	197	199	199	199	198	197	0	0	0	0	0
飯能市	146	146	145	145	144	146	146	145	145	144	0	0	0	0	0
加須市	273	271	270	268	266	47	45	44	42	40	226	226	226	226	226
本庄市	88	87	87	86	85	0	0	0	0	0	88	87	87	86	85
東松山市	158	157	154	154	153	0	0	0	0	0	158	157	154	154	153
春日部市	427	424	421	418	415	0	0	0	0	0	427	424	421	418	415
狭山市	208	204	200	196	192	0	0	0	0	0	208	204	200	196	192
羽生市	144	144	144	144	143	131	131	131	131	131	13	13	13	13	12
鴻巣市	379	377	376	374	372	83	83	82	82	82	296	294	294	292	290
深谷市	149	149	148	147	147	149	149	148	147	147	0	0	0	0	0
上尾市	359	358	357	355	353	0	0	0	0	0	359	358	357	355	353
草加市	490	500	502	505	507	0	0	0	0	0	490	500	502	505	507
越谷市	605	607	608	609	610	0	0	0	0	0	605	607	608	609	610
蕨市	120	120	120	120	120	120	120	120	120	120	0	0	0	0	0
戸田市	198	198	198	198	198	198	198	198	198	198	0	0	0	0	0
入間市	208	207	207	206	204	208	207	207	206	204	0	0	0	0	0
朝霞市	291	294	297	300	303	291	294	297	300	303	0	0	0	0	0
志木市	140	140	140	140	140	119	119	119	119	119	21	21	21	21	21
和光市	169	171	173	175	176	169	171	173	175	176	0	0	0	0	0
新座市	273	272	272	271	270	223	222	222	221	221	50	50	50	50	49
桶川市	205	204	204	203	202	0	0	0	0	0	205	204	204	203	202
久喜市	302	301	300	299	298	302	301	300	299	298	0	0	0	0	0
北本市	172	170	169	168	166	0	0	0	0	0	172	170	169	168	166
八潮市	258	262	265	269	273	0	0	0	0	0	258	262	265	269	273
富士見市	211	210	208	206	204	173	172	170	169	167	38	38	38	37	37
三郷市	245	246	248	249	250	0	0	0	0	0	245	246	248	249	250
蓮田市	70	67	64	59	56	10	9	9	8	7	60	58	55	51	49
坂戸市	237	236	236	235	234	0	0	0	0	0	237	236	236	235	234
幸手市	104	103	103	102	101	0	0	0	0	0	104	103	103	102	101
鶴ヶ島市	119	119	119	118	118	119	119	119	118	118	0	0	0	0	0
日高市	110	110	110	110	110	110	110	110	110	110	0	0	0	0	0
吉川市	126	128	129	130	132	0	0	0	0	0	126	128	129	130	132
ふじみ野市	203	204	204	205	205	0	0	0	0	0	203	204	204	205	205
白岡市	58	56	52	50	47	8	8	7	7	7	50	48	45	43	40
伊奈町	85	85	86	86	87	85	85	86	86	87	0	0	0	0	0
三芳町	70	71	71	72	73	0	0	0	0	0	70	71	71	72	73
毛呂山町	51	51	51	51	50	51	51	51	51	50	0	0	0	0	0
越生町	19	19	19	18	18	19	19	19	18	18	0	0	0	0	0
滑川町	44	45	46	47	48	44	45	46	47	48	0	0	0	0	0
嵐山町	30	29	29	29	29	30	29	29	29	29	0	0	0	0	0
小川町	112	110	108	106	104	112	110	108	106	104	0	0	0	0	0
川島町	49	49	48	48	47	49	49	48	48	47	0	0	0	0	0
吉見町	63	62	61	60	58	63	62	61	60	58	0	0	0	0	0
鳩山町	31	30	30	30	30	31	30	30	30	30	0	0	0	0	0
ときがわ町	34	34	34	34	34	34	34	34	34	34	0	0	0	0	0
横瀬町	28	28	28	27	27	0	0	0	0	0	28	28	28	27	27
皆野町	34	33	33	33	33	0	0	0	0	0	34	33	33	33	33
長瀨町	25	25	24	24	24	0	0	0	0	0	25	25	24	24	24
小鹿野町	41	41	40	40	39	0	0	0	0	0	41	41	40	40	39
東秩父村	15	14	14	14	13	15	14	14	14	13	0	0	0	0	0
美里町	10	10	10	10	10	0	0	0	0	0	10	10	10	10	10
神川町	9	9	9	9	9	0	0	0	0	0	9	9	9	9	9
上里町	29	29	29	29	29	0	0	0	0	0	29	29	29	29	29
寄居町	28	28	27	27	27	28	28	27	27	27	0	0	0	0	0
宮代町	83	83	83	83	83	83	83	83	83	83	0	0	0	0	0
杉戸町	92	91	90	89	88	92	91	90	89	88	0	0	0	0	0
松伏町	38	38	38	38	38	0	0	0	0	0	38	38	38	38	38
全市町村合計	12,112	12,046	11,975	11,893	11,809	6,515	6,464	6,418	6,362	6,307	5,597	5,582	5,557	5,531	5,502

別表3-2 市町村別の分別基準適合物の特定分別基準適合物毎の量の見込み

(茶色ガラス)

(単位:トン)

組合名	特定分別基準適合物の量の見込み					(指定法人等への引渡見込量)					(市町村独自処理予定量)				
	H29	H30	H31	H32	H33	H29	H30	H31	H32	H33	H29	H30	H31	H32	H33
蓮田白岡衛生組合	128	123	116	109	103	18	17	16	15	14	110	106	100	94	89
久喜・宮代衛生組合	385	384	383	382	381	385	384	383	382	381	0	0	0	0	0
秩父広域市町村圏組合	343	340	336	333	330	0	0	0	0	0	343	340	336	333	330
埼玉西部環境保全組合	220	219	219	217	216	220	219	219	217	216	0	0	0	0	0

## ● 一部事務組合の構成市町村

組合名	構成市町村
蓮田白岡衛生組合	蓮田市／白岡市
久喜・宮代衛生組合	久喜市／宮代町
秩父広域市町村圏組合	秩父市／横瀬町／皆野町／長瀨町／小鹿野町
埼玉西部環境保全組合	鶴ヶ島市／毛呂山町／越生町／鳩山町

別表3-3 市町村別の分別基準適合物の特定分別基準適合物毎の量の見込み

(その他のガラス)

(単位:トン)

市町村名	特定分別基準適合物の量の見込み					(指定法人等への引渡見込量)					(市町村独自処理予定量)				
	H29	H30	H31	H32	H33	H29	H30	H31	H32	H33	H29	H30	H31	H32	H33
さいたま市	1,393	1,378	1,367	1,349	1,335	1,393	1,378	1,367	1,349	1,335	0	0	0	0	0
川越市	412	412	412	411	410	412	412	412	411	410	0	0	0	0	0
熊谷市	56	55	53	52	50	56	55	53	52	50	0	0	0	0	0
川口市	609	617	625	633	641	609	617	625	633	641	0	0	0	0	0
行田市	43	43	42	42	42	0	0	0	0	0	43	43	42	42	42
秩父市	28	28	28	27	27	0	0	0	0	0	28	28	28	27	27
所沢市	0	0	0	0	0	0	0	0	0	0	0	0	0	0	0
飯能市	82	81	81	81	80	82	81	81	81	80	0	0	0	0	0
加須市	103	103	102	101	100	45	45	44	43	42	58	58	58	58	58
本庄市	39	38	38	38	38	39	38	38	38	38	0	0	0	0	0
東松山市	59	59	58	58	58	0	0	0	0	0	59	59	58	58	58
春日部市	493	539	590	645	493	493	539	590	645	493	0	0	0	0	0
狭山市	315	309	303	297	291	315	309	303	297	291	0	0	0	0	0
羽生市	27	27	27	27	27	27	27	27	27	27	0	0	0	0	0
鴻巣市	96	96	95	95	95	24	24	24	24	24	72	72	71	71	71
深谷市	33	32	32	32	32	33	32	32	32	32	0	0	0	0	0
上尾市	266	266	265	263	262	0	0	0	0	0	266	266	265	263	262
草加市	314	320	321	323	325	0	0	0	0	0	314	320	321	323	325
越谷市	446	447	448	449	449	0	0	0	0	0	446	447	448	449	449
蕨市	144	144	144	144	144	144	144	144	144	144	0	0	0	0	0
戸田市	173	173	173	173	173	173	173	173	173	173	0	0	0	0	0
入間市	0	0	0	0	0	0	0	0	0	0	0	0	0	0	0
朝霞市	330	333	336	339	342	330	333	336	339	342	0	0	0	0	0
志木市	149	149	149	149	149	134	134	134	134	134	15	15	15	15	15
和光市	214	217	219	222	224	214	217	219	222	224	0	0	0	0	0
新座市	240	239	239	237	237	219	218	218	216	216	21	21	21	21	21
桶川市	66	65	65	65	65	0	0	0	0	0	66	65	65	65	65
久喜市	133	133	133	133	133	133	133	133	133	133	0	0	0	0	0
北本市	87	86	86	85	84	0	0	0	0	0	87	86	86	85	84
八潮市	185	192	199	207	215	185	192	199	207	215	0	0	0	0	0
富士見市	185	184	182	181	180	169	168	166	165	164	16	16	16	16	16
三郷市	0	0	0	0	0	0	0	0	0	0	0	0	0	0	0
蓮田市	353	350	348	345	344	4	4	4	4	4	349	346	344	341	340
坂戸市	66	66	66	66	65	0	0	0	0	0	66	66	66	66	65
幸手市	65	65	65	64	64	0	0	0	0	0	65	65	65	64	64
鶴ヶ島市	61	61	61	61	61	61	61	61	61	61	0	0	0	0	0
日高市	75	75	75	75	75	75	75	75	75	75	0	0	0	0	0
吉川市	66	67	68	68	69	66	67	68	68	69	0	0	0	0	0
ふじみ野市	174	174	174	175	175	0	0	0	0	0	174	174	174	175	175
白岡市	289	288	288	286	285	3	3	3	3	3	286	285	285	283	282
伊奈町	52	52	52	53	53	52	52	52	53	53	0	0	0	0	0
三芳町	54	54	55	55	56	0	0	0	0	0	54	54	55	55	56
毛呂山町	26	26	26	26	26	26	26	26	26	26	0	0	0	0	0
越生町	10	10	10	9	9	10	10	10	9	9	0	0	0	0	0
滑川町	0	0	0	0	0	0	0	0	0	0	0	0	0	0	0
嵐山町	0	0	0	0	0	0	0	0	0	0	0	0	0	0	0
小川町	0	0	0	0	0	0	0	0	0	0	0	0	0	0	0
川島町	18	18	17	17	17	18	18	17	17	17	0	0	0	0	0
吉見町	30	30	29	29	28	30	30	29	29	28	0	0	0	0	0
鳩山町	16	16	16	15	15	16	16	16	15	15	0	0	0	0	0
ときがわ町	0	0	0	0	0	0	0	0	0	0	0	0	0	0	0
横瀬町	4	4	4	4	4	0	0	0	0	0	4	4	4	4	4
皆野町	5	4	4	4	4	0	0	0	0	0	5	4	4	4	4
長瀬町	3	3	3	3	3	0	0	0	0	0	3	3	3	3	3
小鹿野町	5	5	5	5	5	0	0	0	0	0	5	5	5	5	5
東秩父村	0	0	0	0	0	0	0	0	0	0	0	0	0	0	0
美里町	3	3	3	3	3	3	3	3	3	3	0	0	0	0	0
神川町	3	3	3	3	3	2	2	2	2	2	1	1	1	1	1
上里町	11	11	11	11	11	11	11	11	11	11	0	0	0	0	0
寄居町	8	8	8	8	7	8	8	8	8	7	0	0	0	0	0
宮代町	42	42	42	42	42	42	42	42	42	42	0	0	0	0	0
杉戸町	53	52	52	51	51	53	52	52	51	51	0	0	0	0	0
松伏町	34	34	34	34	34	34	34	34	34	34	0	0	0	0	0
全市町村合計	8,246	8,286	8,331	8,370	8,210	5,743	5,783	5,831	5,876	5,718	2,503	2,503	2,500	2,494	2,492

別表3-3 市町村別の分別基準適合物の特定分別基準適合物毎の量の見込み

(その他のガラス)

(単位:トン)

組合名	特定分別基準適合物の量の見込み					(指定法人等への引渡見込量)					(市町村独自処理予定量)				
	H29	H30	H31	H32	H33	H29	H30	H31	H32	H33	H29	H30	H31	H32	H33
蓮田白岡衛生組合	642	638	636	631	629	7	7	7	7	7	635	631	629	624	622
久喜・宮代衛生組合	175	175	175	175	175	175	175	175	175	175	0	0	0	0	0
秩父広域市町村圏組合	45	44	44	43	43	0	0	0	0	0	45	44	44	43	43
埼玉西部環境保全組合	113	113	113	111	111	113	113	113	111	111	0	0	0	0	0

● 一部事務組合の構成市町村

組合名	構成市町村
蓮田白岡衛生組合	蓮田市／白岡市
久喜・宮代衛生組合	久喜市／宮代町
秩父広域市町村圏組合	秩父市／横瀬町／皆野町／長瀨町／小鹿野町
埼玉西部環境保全組合	鶴ヶ島市／毛呂山町／越生町／鳩山町

別表3-4 市町村別の分別基準適合物の特定分別基準適合物毎の量の見込み

(その他の紙)

(単位:トン)

市町村名	特定分別基準適合物の量の見込み					(指定法人等への引渡見込量)					(市町村独自処理予定量)				
	H29	H30	H31	H32	H33	H29	H30	H31	H32	H33	H29	H30	H31	H32	H33
さいたま市	0	0	0	0	0	0	0	0	0	0	0	0	0	0	0
川越市	0	0	0	0	0	0	0	0	0	0	0	0	0	0	0
熊谷市	39	38	37	36	34	0	0	0	0	0	39	38	37	36	34
川口市	725	720	715	710	705	0	0	0	0	0	725	720	715	710	705
行田市	0	0	0	0	0	0	0	0	0	0	0	0	0	0	0
秩父市	0	0	0	0	0	0	0	0	0	0	0	0	0	0	0
所沢市	0	0	0	0	0	0	0	0	0	0	0	0	0	0	0
飯能市	0	0	0	0	0	0	0	0	0	0	0	0	0	0	0
加須市	0	0	0	0	0	0	0	0	0	0	0	0	0	0	0
本庄市	0	0	0	0	0	0	0	0	0	0	0	0	0	0	0
東松山市	0	0	0	0	0	0	0	0	0	0	0	0	0	0	0
春日部市	0	0	0	0	0	0	0	0	0	0	0	0	0	0	0
狭山市	0	0	0	0	0	0	0	0	0	0	0	0	0	0	0
羽生市	0	0	0	0	0	0	0	0	0	0	0	0	0	0	0
鴻巣市	24	24	24	24	24	0	0	0	0	0	24	24	24	24	24
深谷市	0	0	0	0	0	0	0	0	0	0	0	0	0	0	0
上尾市	0	0	0	0	0	0	0	0	0	0	0	0	0	0	0
草加市	0	0	0	0	0	0	0	0	0	0	0	0	0	0	0
越谷市	0	0	0	0	0	0	0	0	0	0	0	0	0	0	0
蕨市	0	0	0	0	0	0	0	0	0	0	0	0	0	0	0
戸田市	0	0	0	0	0	0	0	0	0	0	0	0	0	0	0
入間市	0	0	0	0	0	0	0	0	0	0	0	0	0	0	0
朝霞市	0	0	0	0	0	0	0	0	0	0	0	0	0	0	0
志木市	0	0	0	0	0	0	0	0	0	0	0	0	0	0	0
和光市	0	0	0	0	0	0	0	0	0	0	0	0	0	0	0
新座市	0	0	0	0	0	0	0	0	0	0	0	0	0	0	0
桶川市	278	277	276	275	274	275	274	273	272	271	3	3	3	3	3
久喜市	0	0	0	0	0	0	0	0	0	0	0	0	0	0	0
北本市	0	0	0	0	0	0	0	0	0	0	0	0	0	0	0
八潮市	0	0	0	0	0	0	0	0	0	0	0	0	0	0	0
富士見市	5	5	5	5	5	0	0	0	0	0	5	5	5	5	5
三郷市	0	0	0	0	0	0	0	0	0	0	0	0	0	0	0
蓮田市	0	0	0	0	0	0	0	0	0	0	0	0	0	0	0
坂戸市	0	0	0	0	0	0	0	0	0	0	0	0	0	0	0
幸手市	0	0	0	0	0	0	0	0	0	0	0	0	0	0	0
鶴ヶ島市	0	0	0	0	0	0	0	0	0	0	0	0	0	0	0
日高市	0	0	0	0	0	0	0	0	0	0	0	0	0	0	0
吉川市	0	0	0	0	0	0	0	0	0	0	0	0	0	0	0
ふじみ野市	0	0	0	0	0	0	0	0	0	0	0	0	0	0	0
白岡市	0	0	0	0	0	0	0	0	0	0	0	0	0	0	0
伊奈町	10	10	10	10	10	0	0	0	0	0	10	10	10	10	10
三芳町	797	803	810	818	824	0	0	0	0	0	797	803	810	818	824
毛呂山町	0	0	0	0	0	0	0	0	0	0	0	0	0	0	0
越生町	0	0	0	0	0	0	0	0	0	0	0	0	0	0	0
滑川町	0	0	0	0	0	0	0	0	0	0	0	0	0	0	0
嵐山町	0	0	0	0	0	0	0	0	0	0	0	0	0	0	0
小川町	0	0	0	0	0	0	0	0	0	0	0	0	0	0	0
川島町	49	49	48	48	47	49	49	48	48	47	0	0	0	0	0
吉見町	0	0	0	0	0	0	0	0	0	0	0	0	0	0	0
鳩山町	0	0	0	0	0	0	0	0	0	0	0	0	0	0	0
ときがわ町	0	0	0	0	0	0	0	0	0	0	0	0	0	0	0
横瀬町	0	0	0	0	0	0	0	0	0	0	0	0	0	0	0
皆野町	0	0	0	0	0	0	0	0	0	0	0	0	0	0	0
長瀬町	0	0	0	0	0	0	0	0	0	0	0	0	0	0	0
小鹿野町	0	0	0	0	0	0	0	0	0	0	0	0	0	0	0
東秩父村	0	0	0	0	0	0	0	0	0	0	0	0	0	0	0
美里町	0	0	0	0	0	0	0	0	0	0	0	0	0	0	0
神川町	0	0	0	0	0	0	0	0	0	0	0	0	0	0	0
上里町	0	0	0	0	0	0	0	0	0	0	0	0	0	0	0
寄居町	0	0	0	0	0	0	0	0	0	0	0	0	0	0	0
宮代町	0	0	0	0	0	0	0	0	0	0	0	0	0	0	0
杉戸町	0	0	0	0	0	0	0	0	0	0	0	0	0	0	0
松伏町	0	0	0	0	0	0	0	0	0	0	0	0	0	0	0
全市町村合計	1,927	1,926	1,925	1,926	1,923	324	323	321	320	318	1,603	1,603	1,604	1,606	1,605



別表3-4 市町村別の分別基準適合物の特定分別基準適合物毎の量の見込み

(その他の紙)

(単位:トン)

組合名	特定分別基準適合物の量の見込み					(指定法人等への引渡見込量)					(市町村独自処理予定量)				
	H29	H30	H31	H32	H33	H29	H30	H31	H32	H33	H29	H30	H31	H32	H33
蓮田白岡衛生組合	0	0	0	0	0	0	0	0	0	0	0	0	0	0	0
久喜・宮代衛生組合	0	0	0	0	0	0	0	0	0	0	0	0	0	0	0
秩父広域市町村圏組合	0	0	0	0	0	0	0	0	0	0	0	0	0	0	0
埼玉西部環境保全組合	0	0	0	0	0	0	0	0	0	0	0	0	0	0	0

● 一部事務組合の構成市町村

組合名	構成市町村
蓮田白岡衛生組合	蓮田市／白岡市
久喜・宮代衛生組合	久喜市／宮代町
秩父広域市町村圏組合	秩父市／横瀬町／皆野町／長瀨町／小鹿野町
埼玉西部環境保全組合	鶴ヶ島市／毛呂山町／越生町／鳩山町

別表3-5 市町村別の分別基準適合物の特定分別基準適合物毎の量の見込み

(ペットボトル)

(単位:トン)

市町村名	特定分別基準適合物の量の見込み					(指定法人等への引渡見込量)					(市町村独自処理予定量)				
	H29	H30	H31	H32	H33	H29	H30	H31	H32	H33	H29	H30	H31	H32	H33
さいたま市	3,127	3,094	3,069	3,027	2,996	2,564	2,537	2,517	2,482	2,457	563	557	552	545	539
川越市	865	865	864	863	862	865	865	864	863	862	0	0	0	0	0
熊谷市	437	425	412	400	387	218	212	206	200	193	219	213	206	200	194
川口市	1,555	1,529	1,503	1,477	1,451	933	765	752	739	726	622	764	751	738	725
行田市	0	0	0	0	0	0	0	0	0	0	0	0	0	0	0
秩父市	77	76	76	75	74	77	76	76	75	74	0	0	0	0	0
所沢市	1,114	1,112	1,109	1,106	1,102	20	20	20	20	20	1,094	1,092	1,089	1,086	1,082
飯能市	199	198	197	197	196	0	0	0	0	0	199	198	197	197	196
加須市	211	210	209	207	205	211	210	209	207	205	0	0	0	0	0
本庄市	95	94	93	93	92	95	94	93	93	92	0	0	0	0	0
東松山市	278	278	272	271	271	278	278	272	271	271	0	0	0	0	0
春日部市	620	603	587	571	556	620	603	587	571	556	0	0	0	0	0
狭山市	294	289	283	278	273	294	289	283	278	273	0	0	0	0	0
羽生市	140	140	140	139	139	0	0	0	0	0	140	140	140	139	139
鴻巣市	264	263	262	260	259	135	135	134	134	133	129	128	128	126	126
深谷市	392	391	389	387	386	195	195	194	193	193	197	196	195	194	193
上尾市	478	477	475	473	470	478	477	475	473	470	0	0	0	0	0
草加市	742	756	760	764	768	0	0	0	0	0	742	756	760	764	768
越谷市	823	826	827	829	829	0	0	0	0	0	823	826	827	829	829
蕨市	280	280	280	280	280	140	140	140	140	140	140	140	140	140	140
戸田市	544	544	544	544	544	272	272	272	272	272	272	272	272	272	272
入間市	446	445	443	440	438	0	0	0	0	0	446	445	443	440	438
朝霞市	366	370	374	378	382	366	370	374	378	382	0	0	0	0	0
志木市	261	261	262	261	261	0	0	0	0	0	261	261	262	261	261
和光市	272	275	278	281	284	272	275	278	281	284	0	0	0	0	0
新座市	521	522	525	524	524	0	0	0	0	0	521	522	525	524	524
桶川市	45	45	44	44	44	45	45	44	44	44	0	0	0	0	0
久喜市	559	557	555	553	551	193	192	191	190	189	366	365	364	363	362
北本市	143	142	141	140	138	71	71	70	70	69	72	71	71	70	69
八潮市	207	207	207	206	206	0	0	0	0	0	207	207	207	206	206
富士見市	365	359	353	346	340	0	0	0	0	0	365	359	353	346	340
三郷市	435	438	440	442	444	0	0	0	0	0	435	438	440	442	444
蓮田市	164	164	163	161	161	54	54	54	53	53	110	110	109	108	108
坂戸市	339	339	338	337	336	339	339	338	337	336	0	0	0	0	0
幸手市	138	137	137	136	135	138	137	137	136	135	0	0	0	0	0
鶴ヶ島市	155	154	154	154	153	16	15	15	15	15	139	139	139	139	138
日高市	125	125	125	125	125	125	125	125	125	125	0	0	0	0	0
吉川市	242	245	248	250	252	0	0	0	0	0	242	245	248	250	252
ふじみ野市	327	328	329	329	330	0	0	0	0	0	327	328	329	329	330
白岡市	135	134	135	135	134	44	44	44	44	44	91	90	91	91	90
伊奈町	249	251	252	254	256	249	251	252	254	256	0	0	0	0	0
三芳町	121	122	123	124	125	0	0	0	0	0	121	122	123	124	125
毛呂山町	86	85	85	85	84	9	9	9	9	8	77	76	76	76	76
越生町	29	28	28	28	27	3	3	3	3	3	26	25	25	25	24
滑川町	45	46	47	47	48	45	46	47	47	48	0	0	0	0	0
嵐山町	46	46	45	45	45	46	46	45	45	45	0	0	0	0	0
小川町	110	108	106	104	102	110	108	106	104	102	0	0	0	0	0
川島町	72	71	70	70	69	72	71	70	70	69	0	0	0	0	0
吉見町	57	56	55	54	53	0	0	0	0	0	57	56	55	54	53
鳩山町	33	32	32	32	31	3	3	3	3	3	30	29	29	29	28
ときがわ町	29	29	29	29	29	29	29	29	29	29	0	0	0	0	0
横瀬町	10	10	10	10	10	10	10	10	10	10	0	0	0	0	0
皆野町	12	12	12	12	12	12	12	12	12	12	0	0	0	0	0
長瀬町	9	9	9	8	8	9	9	9	8	8	0	0	0	0	0
小鹿野町	15	15	14	14	14	15	15	14	14	14	0	0	0	0	0
東秩父村	8	8	8	7	7	8	8	8	7	7	0	0	0	0	0
美里町	18	18	18	18	18	18	18	18	18	18	0	0	0	0	0
神川町	13	13	13	13	13	13	13	13	13	13	0	0	0	0	0
上里町	33	33	33	33	33	33	33	33	33	33	0	0	0	0	0
寄居町	84	84	82	81	80	42	42	41	41	40	42	42	41	40	40
宮代町	146	146	146	146	146	0	0	0	0	0	146	146	146	146	146
杉戸町	144	143	141	140	138	0	0	0	0	0	144	143	141	140	138
松伏町	30	30	30	30	30	0	0	0	0	0	30	30	30	30	30
全市町村合計	19,179	19,092	18,990	18,867	18,756	9,784	9,561	9,486	9,404	9,331	9,395	9,531	9,504	9,463	9,425

別表3-5 市町村別の分別基準適合物の特定分別基準適合物毎の量の見込み

(ペットボトル)

(単位:トン)

組合名	特定分別基準適合物の量の見込み					(指定法人等への引渡見込量)					(市町村独自処理予定量)				
	H29	H30	H31	H32	H33	H29	H30	H31	H32	H33	H29	H30	H31	H32	H33
蓮田白岡衛生組合	299	298	298	296	295	98	98	98	97	97	201	200	200	199	198
久喜・宮代衛生組合	705	703	701	699	697	193	192	191	190	189	512	511	510	509	508
秩父広域市町村圏組合	123	122	121	119	118	123	122	121	119	118	0	0	0	0	0
埼玉西部環境保全組合	303	299	299	299	295	30	30	30	30	30	273	269	269	269	265

## ● 一部事務組合の構成市町村

組合名	構成市町村
蓮田白岡衛生組合	蓮田市／白岡市
久喜・宮代衛生組合	久喜市／宮代町
秩父広域市町村圏組合	秩父市／横瀬町／皆野町／長瀨町／小鹿野町
埼玉西部環境保全組合	鶴ヶ島市／毛呂山町／越生町／鳩山町

別表3-6 市町村別の分別基準適合物の特定分別基準適合物毎の量の見込み

(その他のプラスチック)

(単位:トン)

市町村名	特定分別基準適合物の量の見込み					(指定法人等への引渡見込量)					(市町村独自処理予定量)				
	H29	H30	H31	H32	H33	H29	H30	H31	H32	H33	H29	H30	H31	H32	H33
さいたま市	4,300	4,254	4,220	4,162	4,120	4,257	4,211	4,178	4,120	4,079	43	43	42	42	41
川越市	3,310	3,308	3,306	3,302	3,297	3,310	3,308	3,306	3,302	3,297	0	0	0	0	0
熊谷市	0	0	0	0	0	0	0	0	0	0	0	0	0	0	0
川口市	3,020	2,998	2,976	2,954	2,932	3,020	2,998	2,976	2,954	2,932	0	0	0	0	0
行田市	0	0	0	0	0	0	0	0	0	0	0	0	0	0	0
秩父市	801	793	785	776	769	0	0	0	0	0	801	793	785	776	769
所沢市	5,146	5,135	5,122	5,106	5,087	5,146	5,135	5,122	5,106	5,087	0	0	0	0	0
飯能市	1,139	1,134	1,130	1,125	1,120	1,139	1,134	1,130	1,125	1,120	0	0	0	0	0
加須市	0	0	0	0	0	0	0	0	0	0	0	0	0	0	0
本庄市	0	0	0	0	0	0	0	0	0	0	0	0	0	0	0
東松山市	1,387	1,386	1,355	1,353	1,349	1,387	1,386	1,355	1,353	1,349	0	0	0	0	0
春日部市	0	0	0	0	0	0	0	0	0	0	0	0	0	0	0
狭山市	2,152	2,111	2,071	2,032	1,993	2,152	2,111	2,071	2,032	1,993	0	0	0	0	0
羽生市	158	157	157	157	156	158	157	157	157	156	0	0	0	0	0
鴻巣市	1,538	1,531	1,525	1,518	1,512	1,538	1,531	1,525	1,518	1,512	0	0	0	0	0
深谷市	0	0	0	0	0	0	0	0	0	0	0	0	0	0	0
上尾市	0	0	0	0	0	0	0	0	0	0	0	0	0	0	0
草加市	0	0	0	0	0	0	0	0	0	0	0	0	0	0	0
越谷市	20	20	20	20	20	20	20	20	20	20	0	0	0	0	0
蕨市	383	383	383	383	383	383	383	383	383	383	0	0	0	0	0
戸田市	686	686	686	686	686	686	686	686	686	686	0	0	0	0	0
入間市	2,336	2,327	2,317	2,305	2,293	2,336	2,327	2,317	2,305	2,293	0	0	0	0	0
朝霞市	862	871	880	889	898	862	871	880	889	898	0	0	0	0	0
志木市	461	462	462	461	461	456	457	457	456	456	5	5	5	5	5
和光市	649	657	664	671	678	649	657	664	671	678	0	0	0	0	0
新座市	985	989	994	995	998	973	977	982	983	986	12	12	12	12	12
桶川市	972	968	965	961	957	962	958	955	951	947	10	10	10	10	10
久喜市	2,489	2,479	2,469	2,459	2,447	2,489	2,479	2,469	2,459	2,447	0	0	0	0	0
北本市	688	683	677	672	664	688	683	677	672	664	0	0	0	0	0
八潮市	1	1	1	1	1	0	0	0	0	0	1	1	1	1	1
富士見市	554	555	556	558	558	547	548	549	551	551	7	7	7	7	7
三郷市	0	0	0	0	0	0	0	0	0	0	0	0	0	0	0
蓮田市	0.5	0.5	0.5	0.5	0.5	0.0	0.0	0.0	0.0	0.0	0.5	0.5	0.5	0.5	0.5
坂戸市	1,441	1,437	1,434	1,431	1,426	1,364	1,361	1,358	1,355	1,350	77	76	76	76	76
幸手市	681	676	673	668	664	681	676	673	668	664	0	0	0	0	0
鶴ヶ島市	381	380	380	379	377	381	380	380	379	377	0	0	0	0	0
日高市	0	0	0	0	0	0	0	0	0	0	0	0	0	0	0
吉川市	0	0	0	0	0	0	0	0	0	0	0	0	0	0	0
ふじみ野市	1,546	1,549	1,553	1,557	1,560	1,546	1,549	1,553	1,557	1,560	0	0	0	0	0
白岡市	0.5	0.5	0.5	0.5	0.5	0.0	0.0	0.0	0.0	0.0	0.5	0.5	0.5	0.5	0.5
伊奈町	900	905	911	917	922	900	905	911	917	922	0	0	0	0	0
三芳町	595	599	605	610	615	595	599	605	610	615	0	0	0	0	0
毛呂山町	186	185	185	184	182	186	185	185	184	182	0	0	0	0	0
越生町	65	64	64	63	62	65	64	64	63	62	0	0	0	0	0
滑川町	0	0	0	0	0	0	0	0	0	0	0	0	0	0	0
嵐山町	0	0	0	0	0	0	0	0	0	0	0	0	0	0	0
小川町	0	0	0	0	0	0	0	0	0	0	0	0	0	0	0
川島町	176	174	173	171	170	176	174	173	171	170	0	0	0	0	0
吉見町	390	386	379	373	364	390	386	379	373	364	0	0	0	0	0
鳩山町	92	92	91	90	89	92	92	91	90	89	0	0	0	0	0
ときがわ町	0	0	0	0	0	0	0	0	0	0	0	0	0	0	0
横瀬町	106	105	104	103	102	0	0	0	0	0	106	105	104	103	102
皆野町	125	124	123	122	120	0	0	0	0	0	125	124	123	122	120
長瀨町	92	91	90	89	89	0	0	0	0	0	92	91	90	89	89
小鹿野町	153	151	149	148	146	0	0	0	0	0	153	151	149	148	146
東秩父村	0	0	0	0	0	0	0	0	0	0	0	0	0	0	0
美里町	0	0	0	0	0	0	0	0	0	0	0	0	0	0	0
神川町	0	0	0	0	0	0	0	0	0	0	0	0	0	0	0
上里町	0	0	0	0	0	0	0	0	0	0	0	0	0	0	0
寄居町	0	0	0	0	0	0	0	0	0	0	0	0	0	0	0
宮代町	739	738	737	736	734	739	738	737	736	734	0	0	0	0	0
杉戸町	527	522	517	512	507	496	491	486	482	477	31	31	31	30	30
松伏町	0	0	0	0	0	0	0	0	0	0	0	0	0	0	0
全市町村合計	42,233	42,067	41,890	41,700	41,509	40,769	40,617	40,454	40,278	40,100	1,464	1,450	1,436	1,422	1,409

別表3-6 市町村別の分別基準適合物の特定分別基準適合物毎の量の見込み

(その他のプラスチック)

(単位:トン)

組合名	特定分別基準適合物の量の見込み					(指定法人等への引渡見込量)					(市町村独自処理予定量)				
	H29	H30	H31	H32	H33	H29	H30	H31	H32	H33	H29	H30	H31	H32	H33
蓮田白岡衛生組合	1	1	1	1	1	0	0	0	0	0	1	1	1	1	1
久喜・宮代衛生組合	3,228	3,217	3,206	3,195	3,181	3,228	3,217	3,206	3,195	3,181	0	0	0	0	0
秩父広域市町村圏組合	1,277	1,264	1,251	1,238	1,226	0	0	0	0	0	1,277	1,264	1,251	1,238	1,226
埼玉西部環境保全組合	724	721	720	716	710	724	721	720	716	710	0	0	0	0	0

● 一部事務組合の構成市町村

組合名	構成市町村
蓮田白岡衛生組合	蓮田市／白岡市
久喜・宮代衛生組合	久喜市／宮代町
秩父広域市町村圏組合	秩父市／横瀬町／皆野町／長瀨町／小鹿野町
埼玉西部環境保全組合	鶴ヶ島市／毛呂山町／越生町／鳩山町

別表3-7 市町村別の分別基準適合物の特定分別基準適合物毎の量の見込み

(白色トレイ ※その他のプラスチックの内数)

(単位:トン)

市町村名	特定分別基準適合物の量の見込み					(指定法人等への引渡見込量)					(市町村独自処理予定量)				
	H29	H30	H31	H32	H33	H29	H30	H31	H32	H33	H29	H30	H31	H32	H33
さいたま市	0	0	0	0	0	0	0	0	0	0	0	0	0	0	0
川越市	0	0	0	0	0	0	0	0	0	0	0	0	0	0	0
熊谷市	0	0	0	0	0	0	0	0	0	0	0	0	0	0	0
川口市	0	0	0	0	0	0	0	0	0	0	0	0	0	0	0
行田市	0	0	0	0	0	0	0	0	0	0	0	0	0	0	0
秩父市	0	0	0	0	0	0	0	0	0	0	0	0	0	0	0
所沢市	0	0	0	0	0	0	0	0	0	0	0	0	0	0	0
飯能市	0	0	0	0	0	0	0	0	0	0	0	0	0	0	0
加須市	0	0	0	0	0	0	0	0	0	0	0	0	0	0	0
本庄市	0	0	0	0	0	0	0	0	0	0	0	0	0	0	0
東松山市	0	0	0	0	0	0	0	0	0	0	0	0	0	0	0
春日部市	0	0	0	0	0	0	0	0	0	0	0	0	0	0	0
狭山市	0	0	0	0	0	0	0	0	0	0	0	0	0	0	0
羽生市	0	0	0	0	0	0	0	0	0	0	0	0	0	0	0
鴻巣市	0	0	0	0	0	0	0	0	0	0	0	0	0	0	0
深谷市	0	0	0	0	0	0	0	0	0	0	0	0	0	0	0
上尾市	0	0	0	0	0	0	0	0	0	0	0	0	0	0	0
草加市	0	0	0	0	0	0	0	0	0	0	0	0	0	0	0
越谷市	20	20	20	20	20	20	20	20	20	20	0	0	0	0	0
蕨市	0	0	0	0	0	0	0	0	0	0	0	0	0	0	0
戸田市	0	0	0	0	0	0	0	0	0	0	0	0	0	0	0
入間市	0	0	0	0	0	0	0	0	0	0	0	0	0	0	0
朝霞市	0	0	0	0	0	0	0	0	0	0	0	0	0	0	0
志木市	0	0	0	0	0	0	0	0	0	0	0	0	0	0	0
和光市	1	1	1	1	1	1	1	1	1	1	0	0	0	0	0
新座市	0	0	0	0	0	0	0	0	0	0	0	0	0	0	0
桶川市	0	0	0	0	0	0	0	0	0	0	0	0	0	0	0
久喜市	0	0	0	0	0	0	0	0	0	0	0	0	0	0	0
北本市	0	0	0	0	0	0	0	0	0	0	0	0	0	0	0
八潮市	1	1	1	1	1	0	0	0	0	0	1	1	1	1	1
富士見市	0	0	0	0	0	0	0	0	0	0	0	0	0	0	0
三郷市	0	0	0	0	0	0	0	0	0	0	0	0	0	0	0
蓮田市	0.5	0.5	0.5	0.5	0.5	0.0	0.0	0.0	0.0	0.0	0.5	0.5	0.5	0.5	0.5
坂戸市	0	0	0	0	0	0	0	0	0	0	0	0	0	0	0
幸手市	0	0	0	0	0	0	0	0	0	0	0	0	0	0	0
鶴ヶ島市	0	0	0	0	0	0	0	0	0	0	0	0	0	0	0
日高市	0	0	0	0	0	0	0	0	0	0	0	0	0	0	0
吉川市	0	0	0	0	0	0	0	0	0	0	0	0	0	0	0
ふじみ野市	0	0	0	0	0	0	0	0	0	0	0	0	0	0	0
白岡市	0.5	0.5	0.5	0.5	0.5	0.0	0.0	0.0	0.0	0.0	0.5	0.5	0.5	0.5	0.5
伊奈町	0	0	0	0	0	0	0	0	0	0	0	0	0	0	0
三芳町	0	0	0	0	0	0	0	0	0	0	0	0	0	0	0
毛呂山町	0	0	0	0	0	0	0	0	0	0	0	0	0	0	0
越生町	0	0	0	0	0	0	0	0	0	0	0	0	0	0	0
滑川町	0	0	0	0	0	0	0	0	0	0	0	0	0	0	0
嵐山町	0	0	0	0	0	0	0	0	0	0	0	0	0	0	0
小川町	0	0	0	0	0	0	0	0	0	0	0	0	0	0	0
川島町	0	0	0	0	0	0	0	0	0	0	0	0	0	0	0
吉見町	0	0	0	0	0	0	0	0	0	0	0	0	0	0	0
鳩山町	0	0	0	0	0	0	0	0	0	0	0	0	0	0	0
ときがわ町	0	0	0	0	0	0	0	0	0	0	0	0	0	0	0
横瀬町	0	0	0	0	0	0	0	0	0	0	0	0	0	0	0
皆野町	0	0	0	0	0	0	0	0	0	0	0	0	0	0	0
長瀬町	0	0	0	0	0	0	0	0	0	0	0	0	0	0	0
小鹿野町	0	0	0	0	0	0	0	0	0	0	0	0	0	0	0
東秩父村	0	0	0	0	0	0	0	0	0	0	0	0	0	0	0
美里町	0	0	0	0	0	0	0	0	0	0	0	0	0	0	0
神川町	0	0	0	0	0	0	0	0	0	0	0	0	0	0	0
上里町	0	0	0	0	0	0	0	0	0	0	0	0	0	0	0
寄居町	0	0	0	0	0	0	0	0	0	0	0	0	0	0	0
宮代町	0	0	0	0	0	0	0	0	0	0	0	0	0	0	0
杉戸町	0	0	0	0	0	0	0	0	0	0	0	0	0	0	0
松伏町	0	0	0	0	0	0	0	0	0	0	0	0	0	0	0
全市町村合計	23	23	23	23	23	21	21	21	21	21	2	2	2	2	2

別表3-7 市町村別の分別基準適合物の特定分別基準適合物毎の量の見込み

(白色トレイ ※その他のプラスチックの内数)

(単位:トン)

組合名	特定分別基準適合物の量の見込み					(指定法人等への引渡見込量)					(市町村独自処理予定量)				
	H29	H30	H31	H32	H33	H29	H30	H31	H32	H33	H29	H30	H31	H32	H33
蓮田白岡衛生組合	1	1	1	1	1	0	0	0	0	0	1	1	1	1	1
久喜・宮代衛生組合	0	0	0	0	0	0	0	0	0	0	0	0	0	0	0
秩父広域市町村圏組合	0	0	0	0	0	0	0	0	0	0	0	0	0	0	0
埼玉西部環境保全組合	0	0	0	0	0	0	0	0	0	0	0	0	0	0	0

● 一部事務組合の構成市町村

組合名	構成市町村
蓮田白岡衛生組合	蓮田市／白岡市
久喜・宮代衛生組合	久喜市／宮代町
秩父広域市町村圏組合	秩父市／横瀬町／皆野町／長瀨町／小鹿野町
埼玉西部環境保全組合	鶴ヶ島市／毛呂山町／越生町／鳩山町

別表4-1 市町村別の容器包装リサイクル法第2条第6項に規定する主務省令で定める物の量の見込み

(スチール製容器)

(単位:トン)

市町村名	H29年度	H30年度	H31年度	H32年度	H33年度
さいたま市	1,179	1,166	1,157	1,141	1,130
川越市	345	345	345	344	344
熊谷市	241	235	227	221	214
川口市	220	190	160	130	100
行田市	95	95	95	95	95
秩父市	141	140	138	137	135
所沢市	425	424	423	422	420
飯能市	33	33	33	33	32
加須市	160	159	158	157	155
本庄市	57	56	56	56	55
東松山市	142	141	138	138	138
春日部市	201	187	174	162	151
狭山市	173	170	167	163	160
羽生市	73	73	73	73	73
鴻巣市	151	150	149	149	148
深谷市	156	155	155	154	153
上尾市	475	474	473	470	468
草加市	277	282	283	285	286
越谷市	343	344	345	345	346
蕨市	123	123	123	123	123
戸田市	270	270	270	270	270
入間市	60	59	59	59	58
朝霞市	166	168	170	172	174
志木市	155	155	155	155	155
和光市	136	137	139	140	142
新座市	181	179	178	176	175
桶川市	112	111	111	110	110
久喜市	137	137	137	137	137
北本市	90	89	88	88	87
八潮市	199	193	186	180	174
富士見市	193	186	179	172	166
三郷市	292	294	295	297	298
蓮田市	92	92	91	90	89
坂戸市	350	349	348	348	346
幸手市	59	58	58	58	57
鶴ヶ島市	75	75	75	75	75
日高市	135	135	135	135	135
吉川市	111	113	114	115	116
ふじみ野市	102	102	102	103	103
白岡市	76	75	75	75	75
伊奈町	81	81	82	82	83
三芳町	53	53	54	54	55
毛呂山町	33	32	32	32	32
越生町	12	12	12	12	11
滑川町	26	26	27	27	28
嵐山町	32	32	32	31	31
小川町	161	158	155	152	149
川島町	24	23	23	23	23
吉見町	44	44	42	41	40
鳩山町	19	19	19	19	19
ときがわ町	37	37	37	37	37
横瀬町	19	18	18	18	18
皆野町	22	22	22	21	21
長瀨町	16	16	16	16	16
小鹿野町	27	27	26	26	26
東秩父村	13	12	12	12	11
美里町	7	7	7	7	7
神川町	5	5	5	5	5
上里町	10	10	10	10	10
寄居町	47	46	45	45	44
宮代町	47	47	47	47	47
杉戸町	82	82	81	80	79
松伏町	57	57	57	57	57
全市町村合計	8,875	8,785	8,698	8,607	8,517
組合名	H29年度	H30年度	H31年度	H32年度	H33年度
蓮田白岡衛生組合	168	167	166	165	164
久喜・宮代衛生組合	184	184	184	184	184
秩父広域市町村圏組合	225	223	220	218	216
埼玉西部環境保全組合	139	138	138	138	137



別表4-2 市町村別の容器包装リサイクル法第2条第6項に規定する主務省令で定める物の量の見込み

(アルミ製容器)

(単位:トン)

市町村名	H29年度	H30年度	H31年度	H32年度	H33年度
さいたま市	1,989	1,968	1,952	1,925	1,906
川越市	531	531	530	530	529
熊谷市	170	166	160	156	151
川口市	855	858	861	864	867
行田市	85	84	83	82	82
秩父市	66	66	65	65	64
所沢市	580	579	578	576	574
飯能市	90	89	89	89	88
加須市	93	92	92	91	91
本庄市	24	24	23	23	23
東松山市	127	127	124	124	124
春日部市	204	190	177	164	152
狭山市	197	194	190	186	183
羽生市	48	48	48	48	47
鴻巣市	110	110	109	109	108
深谷市	101	101	100	100	100
上尾市	291	290	289	288	286
草加市	367	374	376	377	379
越谷市	457	458	459	460	460
蕨市	161	161	161	161	161
戸田市	282	282	282	282	282
入間市	224	222	221	220	219
朝霞市	210	212	214	216	218
志木市	113	113	113	113	113
和光市	112	113	115	116	117
新座市	133	132	131	129	128
桶川市	96	95	95	94	94
久喜市	204	204	204	204	203
北本市	84	83	82	82	81
八潮市	205	223	243	264	287
富士見市	134	132	129	127	125
三郷市	253	254	256	257	258
蓮田市	77	77	77	76	76
坂戸市	167	166	166	166	165
幸手市	62	62	61	61	61
鶴ヶ島市	91	91	91	91	90
日高市	30	30	30	30	30
吉川市	109	110	111	112	113
ふじみ野市	144	145	145	145	146
白岡市	63	63	63	64	64
伊奈町	92	93	94	94	95
三芳町	55	55	56	56	57
毛呂山町	39	39	39	39	39
越生町	15	14	14	14	14
滑川町	20	20	21	21	21
嵐山町	17	17	17	17	17
小川町	27	26	26	25	25
川島町	20	19	19	19	19
吉見町	16	16	15	15	15
鳩山町	24	23	23	23	23
ときがわ町	19	19	19	19	19
横瀬町	9	9	9	9	9
皆野町	10	10	10	10	10
長瀨町	8	8	8	7	7
小鹿野町	13	12	12	12	12
東秩父村	2	2	2	2	2
美里町	11	11	11	11	11
神川町	7	7	7	7	7
上里町	18	18	18	18	18
寄居町	38	38	37	36	36
宮代町	58	58	58	58	58
杉戸町	63	62	61	61	60
松伏町	40	40	40	40	40
全市町村合計	9,960	9,935	9,911	9,880	9,859
組合名	H29年度	H30年度	H31年度	H32年度	H33年度
蓮田白岡衛生組合	140	140	140	140	140
久喜・宮代衛生組合	262	262	262	262	261
秩父広域市町村圏組合	106	105	104	103	102
埼玉西部環境保全組合	169	167	167	167	166

別表4-3 市町村別の容器包装リサイクル法第2条第6項に規定する主務省令で定める物の量の見込み

(紙パック)

(単位:トン)

市町村名	H29年度	H30年度	H31年度	H32年度	H33年度
さいたま市	269	266	264	261	258
川越市	76	76	76	76	76
熊谷市	40	39	37	36	35
川口市	24	23	22	21	20
行田市	5	5	5	5	4
秩父市	3	2	2	2	2
所沢市	15	15	15	15	15
飯能市	5	5	5	5	4
加須市	6	6	6	6	6
本庄市	12	12	12	12	12
東松山市	8	8	8	8	8
春日部市	10	9	8	7	6
狭山市	8	7	7	7	7
羽生市	1	1	1	1	1
鴻巣市	3	3	3	3	3
深谷市	20	20	20	20	19
上尾市	40	40	40	40	39
草加市	42	42	42	42	42
越谷市	63	63	63	63	63
蕨市	8	8	8	8	8
戸田市	38	38	38	38	38
入間市	30	30	30	30	30
朝霞市	2	2	2	2	2
志木市	35	35	35	35	35
和光市	6	6	6	6	6
新座市	53	53	54	54	54
桶川市	10	10	10	10	10
久喜市	49	49	49	49	49
北本市	10	10	10	9	9
八潮市	45	49	53	57	61
富士見市	17	17	17	17	17
三郷市	2	2	2	2	2
蓮田市	2	2	2	2	2
坂戸市	10	10	10	10	10
幸手市	4	4	4	4	4
鶴ヶ島市	6	6	6	6	6
日高市	1	1	1	1	1
吉川市	2	2	2	2	2
ふじみ野市	51	51	51	51	51
白岡市	2	2	2	2	2
伊奈町	9	9	9	9	9
三芳町	3	3	3	3	3
毛呂山町	3	3	3	3	3
越生町	1	1	1	1	1
滑川町	1	1	1	1	1
嵐山町	2	2	2	2	2
小川町	4	4	4	4	4
川島町	1	1	1	1	1
吉見町	14	13	13	13	13
鳩山町	3	3	3	3	3
ときがわ町	1	1	1	1	1
横瀬町	0	0	0	0	0
皆野町	0	0	0	0	0
長瀨町	0	0	0	0	0
小鹿野町	1	1	1	1	1
東秩父村	2	2	2	2	2
美里町	1	1	1	1	1
神川町	4	4	4	4	4
上里町	6	6	6	6	6
寄居町	0	0	0	0	0
宮代町	14	14	14	14	14
杉戸町	7	7	7	7	7
松伏町	1	1	1	1	1
全市町村合計	1,111	1,106	1,105	1,102	1,096
組合名	H29年度	H30年度	H31年度	H32年度	H33年度
蓮田白岡衛生組合	4	4	4	4	4
久喜・宮代衛生組合	63	63	63	63	63
秩父広域市町村圏組合	4	3	3	3	3
埼玉西部環境保全組合	13	13	13	13	13

別表4-4 市町村別の容器包装リサイクル法第2条第6項に規定する主務省令で定める物の量の見込み

(段ボール)

(単位:トン)

市町村名	H29年度	H30年度	H31年度	H32年度	H33年度
さいたま市	9,688	9,585	9,508	9,379	9,283
川越市	2,554	2,553	2,551	2,548	2,544
熊谷市	875	852	825	802	775
川口市	2,112	2,141	2,171	2,201	2,230
行田市	268	266	263	261	258
秩父市	329	326	323	319	316
所沢市	3,037	3,031	3,023	3,014	3,003
飯能市	774	771	768	765	762
加須市	663	658	656	651	645
本庄市	329	325	323	321	318
東松山市	545	544	532	531	529
春日部市	694	699	704	709	714
狭山市	844	828	812	796	781
羽生市	386	385	385	384	383
鴻巣市	735	732	729	726	723
深谷市	788	785	782	780	777
上尾市	2,006	2,000	1,994	1,982	1,972
草加市	1,848	1,862	1,866	1,870	1,874
越谷市	2,856	2,866	2,871	2,876	2,878
蕨市	789	789	789	789	789
戸田市	1,133	1,133	1,133	1,133	1,133
入間市	1,369	1,363	1,358	1,351	1,343
朝霞市	1,046	1,056	1,067	1,078	1,089
志木市	592	592	593	591	590
和光市	533	540	546	552	557
新座市	1,710	1,723	1,738	1,761	1,767
桶川市	518	516	514	512	510
久喜市	1,237	1,232	1,227	1,222	1,216
北本市	424	421	418	415	410
八潮市	587	612	641	673	709
富士見市	821	831	841	852	861
三郷市	1,131	1,138	1,144	1,149	1,154
蓮田市	353	350	347	345	343
坂戸市	717	715	713	711	709
幸手市	344	342	340	338	336
鶴ヶ島市	380	379	379	378	376
日高市	130	130	130	130	130
吉川市	271	274	277	279	282
ふじみ野市	905	907	909	912	914
白岡市	289	289	288	287	286
伊奈町	288	289	291	293	295
三芳町	278	280	283	285	287
毛呂山町	161	161	160	159	158
越生町	54	53	53	52	51
滑川町	82	83	85	86	87
嵐山町	144	143	142	141	140
小川町	541	530	519	509	499
川島町	117	116	115	114	113
吉見町	161	159	156	154	150
鳩山町	100	99	98	97	96
ときがわ町	86	85	84	83	83
横瀬町	43	43	43	42	42
皆野町	52	51	51	50	50
長瀨町	38	38	37	37	36
小鹿野町	63	62	61	61	60
東秩父村	17	16	16	15	15
美里町	87	87	87	87	87
神川町	61	61	60	60	59
上里町	116	116	116	116	115
寄居町	111	109	108	106	105
宮代町	366	366	366	366	365
杉戸町	267	264	261	259	256
松伏町	149	149	149	149	149
全市町村合計	49,992	49,901	49,819	49,694	49,567
組合名	H29年度	H30年度	H31年度	H32年度	H33年度
蓮田白岡衛生組合	642	639	635	632	629
久喜・宮代衛生組合	1,603	1,598	1,593	1,588	1,581
秩父広域市町村圏組合	525	520	515	509	504
埼玉西部環境保全組合	695	692	690	686	681



平成28年8月

埼玉県環境部資源循環推進課  
〒330-9301 さいたま市浦和区高砂3-15-1  
電話：048-830-3106