

～ ゲルめっき ～

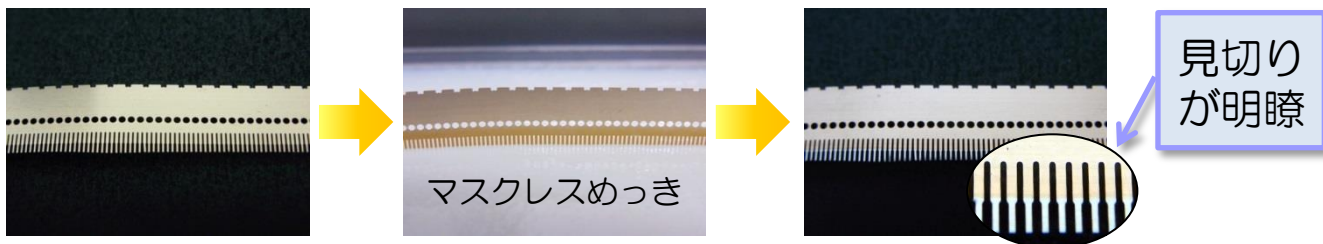
【技術内容】

- ◇ 『めっき＝液』 というが概念を捨てた新しいめっき手法
- ◇ 必要箇所にゲル状めっき液を配置するだけで、マスクレスで部分めっきが可能
- ◇ めっきとパターニングの同時処理が可能
- ◇ 部分的なめっき除去も可能

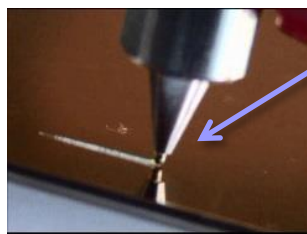


【効果】

- ◇ めっき液や洗浄水の使用量の大幅削減 ⇒ **省資源・低環境負荷**
- ◇ 部分めっきの際のマスクパターンの作製およびパターン除去工程が不要 ⇒ **コスト削減・工程の簡略化**
- ◇ 液の揺れ・広がりが生じない ⇒ **見切りが明瞭**
- ◇ 局所的なめっき加工や除去による部分補修が可能 ⇒ **歩留り向上**



リードフレームへのめっき加工例



- パターニングと同時にめっき処理
- 線幅300 μ m

ESER Corporation 製 パターンめっき装置

所在地	吉川市旭1-2 (研究開発部)		
電話	048-993-1130	FAX	048-993-1131
URL	http://www.yoshinodenka.com/		