

第3 関連資料

1 地下水採取量報告の集計結果

(1) 集計方法

ア 地下水採取規制

地盤沈下の原因とされる地下水の過剰採取を抑えるため、工業用水法、建築物用地下水の採取の規制に関する法律（以下「ビル用水法」という。）、埼玉県生活環境保全条例（以下「県条例」という。）及びさいたま市生活環境の保全に関する条例（以下「さいたま市条例」という。）により、地下水採取規制を実施している。（図3-1）

これらの規制により、対象となる地域での地下水利用には、許可申請又は届出のほか、構造基準の順守等が課せられている。

イ 地下水採取量の報告制度

上記の規制のほか、地下水利用者には地下水採取量について、次のとおり報告が求められる。工業用水法については、第24条の規定に基づく報告の徴収により、地下水採取量の報告を求めている。

ビル用水法も同様に、第13条に基づく報告の徴収により、地下水採取量を求めている。

埼玉県条例については、第96条第2項の規定により、毎年1月31日までに前年（1月1日～12月31日）の地下水採取量を県知事に報告することが義務付けられている。

さいたま市条例では、埼玉県条例と同様の規定により地下水採取量報告が義務付けられている。

ウ 集計方法

地下水採取量の報告制度により、県並びにさいたま市、川口市、草加市、戸田市及び八潮市へ報告のあった地下水採取量を、県で取りまとめ用途別、地域別、市町別に集計した。また、規制対象外の一部市町については、水道事業者からの情報提供及び工業統計又は経済センサスを基に集計した。

(2) 集計結果の概要

令和6年における地下水採取量の集計結果を表3-1～4及び図3-2～4に示す。

条例で対象としているすべての用途では、水道用の採取量が約452千 m^3 /日と最も多く、次いで工業用（工業用水法対象を含む）が約117千 m^3 /日、農業用が約57千 m^3 /日となっている。

地域別には、北部地域が約193千 m^3 /日と最も多く、西部地域が約181千 m^3 /日、中央部地域が約154千 m^3 /日と続く。なお、どの地域でも採取量が最も多いのは水道用で、特に東部地域、中央部地域及び比企地域では70%以上を占める。

月別では、5月から9月にかけて、農業用の採取量で大幅な増加が見られるが、他の用途は、一年を通じて同程度の採取量となっている。

また、法律でも規制のある工業用及び建築物用並びに最も採取量の多い水道用に限ってみると、採取量の多い方から北部地域が約169千 m^3 /日、西部地域が約145千 m^3 /日、中央部地域が約140千 m^3 /日となっている。県全体の採取量は、前年と比較して増加し約595千 m^3 /日であった。

表3-1(1) 地域別・市町別地下水採取量(全用途)

| 地域別 | 単位 千m ³ /日 | | | | | | | | |
|-------|-----------------------|------|-------|------|------|------|------|--------|----|
| | 水道用 | 建築物用 | 工業用 | 農業用 | 水産業 | 非常災害 | その他 | 計 | 備考 |
| 東部地域 | 45.8 | 3.4 | 7.5 | 0.1 | 0.0 | 0.2 | 2.2 | 59.2 | |
| 中央部地域 | 116.5 | 4.4 | 18.7 | 7.5 | 0.0 | 0.5 | 6.2 | 153.8 | |
| 西部地域 | 101.9 | 11.3 | 31.4 | 28.0 | 3.3 | 0.0 | 5.1 | 181.0 | |
| 北東部地域 | 38.6 | 3.0 | 16.4 | 11.4 | 1.6 | 0.0 | 2.5 | 73.5 | |
| 比企地域 | 24.1 | 0.7 | 2.6 | 0.1 | 0.0 | 0.0 | 0.7 | 28.2 | |
| 北部地域 | 124.9 | 3.2 | 40.5 | 10.0 | 3.2 | 7.0 | 3.8 | 192.6 | |
| 計 | 451.8 | 26.0 | 117.1 | 57.1 | 8.1 | 7.7 | 20.5 | 688.3 | |
| | 65.6% | 3.8% | 17.0% | 8.3% | 1.2% | 1.1% | 3.0% | 100.0% | |

- 注(1) 水道用採取量は条例に基づく採取量報告を集計した。規制対象外の地域については、採取量の提供を受けて集計した。
 (2) 建築物用採取量は条例又は建築物用地下水の採取の規制に関する法律に基づく採取量報告を集計した。
 (3) 工業用採取量は条例又は工業用水法に基づく採取量報告を集計した。規制対象外地域については、工業統計又は経済センサスの調査結果を用いた。
 (4) 農業用、水産業、非常災害、その他の用途の採取量は条例に基づく採取量報告を集計した。
 (5) さいたま市(さいたま市生活環境の保全に関する条例)、川口市、草加市、戸田市、八潮市については、各市による集計結果を用いた。
 (6) 四捨五入の関係により合計が合わない場合がある。

表3-1 (2) 地域別・市町別地下水採取量 (全用途)

東部地域

単位 m³/日

| | 水道用 | 建築物用 | 工業用 | 農業用 | 水産業 | 非常災害 | その他 | 計 | 備考*2 |
|-------|----------|---------|---------|-------|------|-------|---------|----------|---------|
| 三郷市 | 7,905.9 | 131.6 | 1,102.2 | 0.6 | 0.0 | 0.0 | 942.0 | 10,082.3 | 1種・保全 |
| 八潮市*1 | 5,372.2 | 45.2 | 232.6 | 0.8 | 0.0 | 0.0 | 315.4 | 5,966.2 | 工・1種・保全 |
| 草加市*1 | 8,510.6 | 149.5 | 114.5 | 35.9 | 0.0 | 0.4 | 312.2 | 9,123.1 | 工・1種・保全 |
| 越谷市 | 12,386.6 | 1,523.2 | 2,030.7 | 69.5 | 0.1 | 155.4 | 246.2 | 16,411.7 | 1種・保全 |
| 春日部市 | 6,806.2 | 942.7 | 3,498.2 | 34.8 | 0.0 | 0.0 | 148.3 | 11,430.2 | 1種・保全 |
| 吉川市 | 959.5 | 62.1 | 91.8 | 0.0 | 0.0 | 0.0 | 64.7 | 1,178.1 | 1種・保全 |
| 松伏町 | 0.0 | 21.8 | 248.5 | 0.0 | 0.0 | 0.2 | 152.4 | 422.9 | 1種・保全 |
| 杉戸町 | 945.6 | 231.9 | 170.4 | 6.2 | 20.6 | 0.0 | 0.1 | 1,374.8 | 1種・保全 |
| 宮代町 | 2,882.8 | 301.8 | 0.0 | 0.0 | 0.0 | 0.0 | 44.9 | 3,229.5 | 1種・保全 |
| 計 | 45,769.4 | 3,409.8 | 7,488.9 | 147.8 | 20.7 | 156.0 | 2,226.2 | 59,218.8 | |
| | 77.3% | 5.8% | 12.6% | 0.2% | 0.0% | 0.3% | 3.8% | 100.0% | |

*1 草加市、八潮市については、各市による集計結果を用いた。

*2 備考欄について

工) 工業用水法の指定地域

建) 建築物用地下水の採取の規制に関する法律の指定地域

1種) 埼玉県生活環境保全条例の第1種指定地域

2種) 同条例の第2種指定地域

保全) 関東平野北部地盤沈下防止対策要綱対象地域の保全地域

観測) 同要綱の観測地域

その他の地域) 上記以外の地域

以下、同じ。

表3-1(3) 地域別・市町別地下水採取量(全用途)

中央部地域

単位 m³/日

| | 水道用 | 建築物用 | 工業用 | 農業用 | 水産業 | 非常災害 | その他 | 計 | 備考 |
|---------------------|-----------|---------|----------|---------|------|-------|---------|-----------|-------------------|
| 川口市* ³ | 20,707.1 | 908.4 | 8.5 | 1.4 | 21.4 | 0.0 | 308.6 | 21,955.4 | 工(一部)・建・1種・保全 |
| 蕨市 | 7,488.9 | 44.7 | 43.4 | 0.0 | 0.0 | 1.6 | 48.3 | 7,626.9 | 工・建・1種・保全 |
| 戸田市* ³ | 8,323.9 | 549.9 | 243.2 | 0.0 | 0.0 | 5.9 | 131.1 | 9,254.0 | 工・建・1種・保全 |
| さいたま市* ³ | 38,905.9 | 2,105.2 | 6,513.3 | 1,344.3 | 0.0 | 289.2 | 4,139.7 | 53,297.6 | 工(一部)・建(一部)・*5・保全 |
| 蓮田市 | 2,192.5 | 95.6 | 3,333.8 | 1,074.6 | 0.0 | 0.0 | 77.1 | 6,773.6 | 1種・保全 |
| 上尾市 | 16,075.8 | 383.2 | 5,192.2 | 0.6 | 0.0 | 215.9 | 471.3 | 22,339.0 | 1種・保全 |
| 桶川市 | 0.0 | 69.8 | 939.9 | 3,375.2 | 0.0 | 0.0 | 360.1 | 4,745.0 | 1種・保全 |
| 北本市 | 6,483.3 | 29.5 | 303.8 | 325.7 | 0.0 | 0.6 | 21.1 | 7,164.0 | 1種・保全 |
| 鴻巣市* ⁴ | 9,849.9 | 50.2 | 1,703.0 | 1,405.0 | 0.0 | 36.5 | 118.6 | 13,163.2 | 1種・保全 |
| 白岡市 | 3,805.7 | 77.7 | 105.2 | 0.0 | 0.0 | 0.0 | 296.3 | 4,284.9 | 1種・保全 |
| 伊奈町 | 2,712.6 | 113.3 | 307.6 | 0.0 | 0.0 | 0.0 | 207.0 | 3,340.5 | 1種・保全 |
| 計 | 116,545.6 | 4,427.5 | 18,693.9 | 7,526.8 | 21.4 | 549.7 | 6,179.2 | 153,944.1 | |
| | 75.7% | 2.9% | 12.1% | 4.9% | 0.0% | 0.4% | 4.0% | 100.0% | |

*3 さいたま市、川口市、戸田市については、各市による集計結果を用いた。

*4 鴻巣市の旧川里町分は、北東部地域に記載した。

*5 さいたま市には「さいたま市生活環境の保全に関する条例」が適用される。

表3-1 (4) 地域別・市町別地下水採取量 (全用途)

西部地域

単位 m³/日

| | 水道用 | 建築物用 | 工業用 | 農業用 | 水産業 | 非常災害 | その他 | 計 | 備考 |
|-------|-----------|----------|----------|----------|---------|------|---------|-----------|--------|
| 和光市 | 7,862.8 | 1,382.5 | 165.8 | 0.0 | 0.0 | 4.2 | 42.3 | 9,457.6 | 1種・保全 |
| 朝霞市 | 12,391.9 | 163.0 | 1,687.1 | 27.4 | 3,349.8 | 1.5 | 942.7 | 18,563.4 | 1種・保全 |
| 新座市 | 11,153.8 | 221.8 | 1,532.7 | 72.1 | 0.0 | 0.0 | 292.8 | 13,273.2 | 1種・保全 |
| 志木市 | 8,164.8 | 395.1 | 63.4 | 9.5 | 0.0 | 0.0 | 12.9 | 8,645.7 | 1種・保全 |
| 富士見市 | 4,785.5 | 138.6 | 244.8 | 4,530.3 | 0.0 | 0.0 | 74.8 | 9,774.0 | 1種・保全 |
| ふじみ野市 | 9,675.1 | 673.1 | 5,919.9 | 2,544.6 | 0.0 | 0.0 | 69.4 | 18,882.1 | 1種・保全 |
| 所沢市 | 11,353.4 | 3,316.8 | 996.4 | 809.8 | 0.0 | 0.4 | 567.4 | 17,044.2 | 1種・保全 |
| 入間市 | 0.0 | 342.6 | 543.2 | 9.8 | 0.0 | 0.5 | 449.0 | 1,345.1 | 1種・保全 |
| 狭山市 | 1,264.4 | 697.4 | 2,960.2 | 1,675.4 | 0.0 | 0.0 | 646.3 | 7,243.7 | 1種・保全 |
| 飯能市 | 0.0 | 0.0 | 464.0 | 0.0 | 0.0 | 0.0 | 0.0 | 464.0 | その他の地域 |
| 川越市 | 13,575.8 | 2,295.4 | 7,258.7 | 11,790.4 | 0.0 | 11.5 | 1,590.3 | 36,522.1 | 1種・保全 |
| 坂戸市 | 3,655.4 | 246.2 | 435.1 | 6,403.1 | 0.0 | 0.0 | 48.5 | 10,788.3 | 1種・保全 |
| 鶴ヶ島市 | 0.0 | 29.9 | 1,351.7 | 0.0 | 0.0 | 20.1 | 54.8 | 1,456.5 | 1種・保全 |
| 日高市 | 9,313.8 | 1,313.5 | 5,586.9 | 0.0 | 0.0 | 0.0 | 162.5 | 16,376.7 | 2種・観測 |
| 三芳町 | 3,631.2 | 43.3 | 2,013.6 | 173.9 | 0.0 | 0.1 | 109.8 | 5,971.9 | 1種・保全 |
| 毛呂山町 | 5,085.3 | 0.0 | 196.0 | 0.0 | 0.0 | 0.0 | 0.0 | 5,281.3 | その他の地域 |
| 越生町 | 0.0 | 0.0 | 0.0 | 0.0 | 0.0 | 0.0 | 0.0 | 0.0 | その他の地域 |
| 計 | 101,913.2 | 11,259.2 | 31,419.5 | 28,046.3 | 3,349.8 | 38.3 | 5,063.5 | 181,089.8 | |
| | 56.3% | 6.2% | 17.4% | 15.5% | 1.8% | 0.0% | 2.8% | 100.0% | |

表3-1 (5) 地域別・市町別地下水採取量 (全用途)

北東部地域

単位 m³/日

| | 水道用 | 建築物用 | 工業用 | 農業用 | 水産業 | 非常災害 | その他 | 計 | 備考 |
|------------|----------|---------|----------|----------|---------|------|---------|----------|-------|
| 久喜市 | 1,680.3 | 695.2 | 567.2 | 0.7 | 9.2 | 0.1 | 219.5 | 3,172.2 | 1種・保全 |
| 加須市 | 12,615.1 | 877.8 | 4,060.9 | 30.7 | 1,556.8 | 1.8 | 503.7 | 19,646.8 | 1種・保全 |
| 羽生市 | 6,342.3 | 286.6 | 4,398.6 | 0.0 | 0.0 | 0.0 | 1,312.7 | 12,340.2 | 1種・保全 |
| 行田市 | 11,314.0 | 933.6 | 6,870.7 | 10,009.5 | 0.0 | 1.2 | 502.7 | 29,631.7 | 1種・保全 |
| 幸手市 | 5,599.4 | 90.7 | 471.1 | 0.0 | 43.1 | 0.0 | 10.5 | 6,214.8 | 1種・保全 |
| 鴻巣市 (旧川里町) | 1,002.3 | 102.0 | 0.0 | 1,342.8 | 0.0 | 0.0 | 0.0 | 2,447.1 | 1種・保全 |
| 計 | 38,553.4 | 2,985.9 | 16,368.5 | 11,383.7 | 1,609.1 | 3.1 | 2,549.1 | 73,452.8 | |
| | 52.5% | 4.1% | 22.3% | 15.5% | 2.2% | 0.0% | 3.5% | 100.0% | |

比企地域

単位 m³/日

| | 水道用 | 建築物用 | 工業用 | 農業用 | 水産業 | 非常災害 | その他 | 計 | 備考 |
|-------|----------|-------|---------|------|------|------|-------|----------|--------|
| 東松山市 | 9,697.4 | 236.6 | 1,383.3 | 24.7 | 22.3 | 0.0 | 621.6 | 11,985.9 | 2種・観測 |
| 川島町 | 3,949.7 | 66.2 | 216.3 | 15.4 | 0.0 | 0.9 | 59.2 | 4,307.7 | 1種・保全 |
| 吉見町 | 0.0 | 0.0 | 96.2 | 0.0 | 0.0 | 0.0 | 0.2 | 96.4 | 1種・保全 |
| 小川町 | 4,082.0 | 0.0 | 228.0 | 0.0 | 0.0 | 0.0 | 0.0 | 4,310.0 | その他の地域 |
| 嵐山町 | 5,647.1 | 228.0 | 692.5 | 0.0 | 0.0 | 0.0 | 10.7 | 6,578.3 | 2種 |
| 滑川町 | 0.0 | 0.0 | 0.0 | 0.0 | 0.0 | 0.0 | 0.0 | 0.0 | 2種・観測 |
| 鳩山町 | 734.7 | 205.6 | 0.0 | 42.4 | 0.0 | 0.0 | 0.0 | 982.7 | 2種 |
| ときがわ町 | 0.0 | 0.0 | 23.0 | 0.0 | 0.0 | 0.0 | 0.0 | 23.0 | その他の地域 |
| 計 | 24,110.9 | 736.4 | 2,639.3 | 82.5 | 22.3 | 0.9 | 691.7 | 28,284.0 | |
| | 85.2% | 2.6% | 9.3% | 0.3% | 0.1% | 0.0% | 2.4% | 100.0% | |

表3-1(6) 地域別・市町別地下水採取量(全用途)

北部地域

単位 m³/日

| | 水道用 | 建築物用 | 工業用 | 農業用 | 水産業 | 非常災害 | その他 | 計 | 備考 |
|--------|-----------|---------|----------|---------|---------|---------|---------|-----------|-------------|
| 熊谷市 計 | 47,902.8 | 2,040.0 | 22,004.5 | 7,290.9 | 3,152.0 | 6,957.7 | 426.8 | 89,774.7 | 1種・保全 2種・観測 |
| (旧熊谷市) | 39,103.8 | 2,037.8 | 17,246.0 | 6,615.5 | 3,152.0 | 6,957.7 | 405.9 | 75,518.7 | 1種・保全 |
| (旧大里町) | 1,477.1 | 2.2 | 0.0 | 0.0 | 0.0 | 0.0 | 9.2 | 1,488.5 | 1種・保全 |
| (旧妻沼町) | 5,576.0 | 0.0 | 3,783.8 | 632.9 | 0.0 | 0.0 | 0.0 | 9,992.7 | 2種・観測 |
| (旧江南町) | 1,745.9 | 0.0 | 974.7 | 42.5 | 0.0 | 0.0 | 11.7 | 2,774.8 | 2種・観測 |
| 深谷市 計 | 38,140.4 | 672.7 | 10,192.1 | 2,696.8 | 0.0 | 0.0 | 864.4 | 52,566.4 | 2種・観測 |
| (旧深谷市) | 23,714.3 | 638.1 | 8,947.6 | 2,675.2 | 0.0 | 0.0 | 864.4 | 36,839.6 | 2種・観測 |
| (旧岡部町) | 14,426.1 | 0.0 | 621.3 | 21.6 | 0.0 | 0.0 | 0.0 | 15,069.0 | 2種 |
| (旧花園町) | 0.0 | 0.0 | 371.6 | 0.0 | 0.0 | 0.0 | 0.0 | 371.6 | 2種 |
| (旧川本町) | 0.0 | 34.6 | 251.6 | 0.0 | 0.0 | 0.0 | 0.0 | 286.2 | 2種・観測 |
| 本庄市 計 | 24,431.9 | 190.4 | 3,607.3 | 0.0 | 0.0 | 0.0 | 1,689.9 | 29,919.5 | 2種 その他の地域 |
| (旧本庄市) | 23,217.6 | 190.4 | 3,607.3 | 0.0 | 0.0 | 0.0 | 1,689.9 | 28,705.2 | 2種 |
| (旧児玉町) | 1,214.3 | 0.0 | 0.0 | 0.0 | 0.0 | 0.0 | 0.0 | 1,214.3 | その他の地域・*6 |
| 寄居町 | 0.0 | 0.0 | 56.0 | 0.0 | 0.0 | 0.0 | 0.0 | 56.0 | その他の地域 |
| 上里町 | 10,073.3 | 330.3 | 3,167.2 | 0.0 | 65.4 | 0.0 | 770.1 | 14,406.3 | 2種 |
| 美里町 | 2,414.3 | 0.0 | 2.0 | 0.0 | 0.0 | 0.0 | 0.0 | 2,416.3 | その他の地域 |
| 神川町 | 1,935.4 | 0.0 | 1,430.0 | 0.0 | 0.0 | 0.0 | 0.0 | 3,365.4 | その他の地域 |
| 計 | 124,898.1 | 3,233.4 | 40,459.1 | 9,987.7 | 3,217.4 | 6,957.7 | 3,751.2 | 192,504.6 | |
| | 64.9% | 1.7% | 21.0% | 5.2% | 1.7% | 3.6% | 1.9% | 100.0% | |

*6 旧児玉町の工業用採取量は本庄市に含まれる。

表3-2(1) 用途別・地域別・市町別・月別地下水採取量

用途別合計

| | 用途名 | 月別地下水採取量（上段：月合計〔m ³ 〕、下段：日平均〔m ³ /日〕） | | | | | | | | | | | | 年間合計〔m ³ 〕 （日平均〔m ³ /日〕） |
|---|---------|---|-------------------------|-------------------------|-------------------------|-------------------------|-------------------------|-------------------------|-------------------------|-------------------------|-------------------------|-------------------------|-------------------------|---|
| | | 1月 | 2月 | 3月 | 4月 | 5月 | 6月 | 7月 | 8月 | 9月 | 10月 | 11月 | 12月 | |
| 1 | 工業用 | 3,281,066 (105,841) | 3,305,662 (114,586) | 3,462,542 (111,695) | 3,526,510 (117,550) | 3,537,405 (114,110) | 3,563,205 (118,773) | 3,905,686 (125,990) | 3,550,286 (114,525) | 3,703,498 (123,450) | 3,963,664 (127,860) | 3,511,922 (117,064) | 3,418,759 (110,283) | 42,730,203 (117,069) |
| 2 | 建築物用 | 723,285 (23,332) | 707,028 (24,540) | 807,677 (26,054) | 768,286 (25,610) | 766,704 (24,732) | 790,728 (26,358) | 866,821 (27,962) | 907,923 (29,288) | 837,015 (27,901) | 788,744 (25,443) | 761,085 (25,370) | 783,844 (25,285) | 9,509,141 (26,052) |
| 3 | その他 | 584,241 (18,846) | 582,115 (20,269) | 626,281 (20,203) | 614,531 (20,484) | 604,721 (19,507) | 620,307 (20,677) | 650,335 (20,979) | 666,692 (21,506) | 645,691 (21,523) | 632,077 (20,390) | 615,687 (20,523) | 625,578 (20,180) | 7,468,255 (20,461) |
| 4 | 農業用 | 111,644 (3,601) | 131,768 (4,546) | 138,015 (4,452) | 517,375 (17,246) | 2,294,955 (74,031) | 4,185,058 (139,502) | 4,353,037 (140,421) | 5,315,309 (171,462) | 2,887,323 (96,244) | 605,232 (19,524) | 182,714 (6,090) | 146,362 (4,721) | 20,868,794 (57,175) |
| 5 | 水産養殖業用 | 235,950 (7,611) | 159,061 (5,486) | 224,950 (7,256) | 262,394 (8,746) | 257,161 (8,296) | 300,362 (10,012) | 299,222 (9,652) | 286,535 (9,243) | 282,902 (9,430) | 253,842 (8,188) | 258,402 (8,613) | 187,047 (6,034) | 3,007,828 (8,241) |
| 6 | 水道事業用 | 13,520,205 (436,136) | 13,025,420 (452,460) | 13,511,056 (435,841) | 13,825,258 (460,842) | 13,685,276 (441,461) | 13,429,673 (447,656) | 14,088,003 (454,452) | 12,826,167 (413,747) | 13,467,544 (448,918) | 14,203,104 (458,165) | 14,347,367 (478,246) | 14,974,346 (483,043) | 164,903,419 (483,043) |
| 7 | 非常災害公益用 | 250,046 (8,066) | 231,328 (7,986) | 224,672 (7,247) | 233,743 (7,792) | 237,163 (7,650) | 230,333 (7,678) | 239,673 (7,731) | 237,982 (7,677) | 236,803 (7,893) | 234,735 (7,572) | 227,559 (7,585) | 228,504 (7,371) | 2,812,541 (7,706) |
| | 計 | 18,706,437 (603,433) | 18,142,382 (629,873) | 18,995,192 (612,748) | 19,748,096 (658,270) | 21,383,385 (689,787) | 23,119,666 (770,656) | 24,402,777 (787,186) | 23,790,895 (767,448) | 22,060,776 (735,359) | 20,681,398 (667,142) | 19,904,737 (663,491) | 20,364,439 (656,918) | 251,300,181 (688,494) |

- ※1 埼玉県生活環境保全条例及び工業用水法、建築物用地下水の採取の規制に関する法律による採取量報告を集計した。
なお、さいたま市、川口市、草加市、戸田市、八潮市については、各市による集計値を使用している。
- ※2 ※1の地下水採取量報告は、条例による報告義務の対象外である農業用（かんがい用）で30m以浅からの採取するものや家庭用の小規模なものは集計していない。
- ※3 日平均は月総数を暦日数で割戻したものである。
- ※4 工業用の採取量については、北部、西部、比企それぞれ地域に、一部条例の対象外の市町があり、経済センサスによる調査結果を使用し、日平均、月平均に数値を換算して掲載している値がある。

地域別合計

| | 地域名 | 月別地下水採取量（上段：月合計〔m ³ 〕、下段：日平均〔m ³ /日〕） | | | | | | | | | | | | 年間合計〔m ³ 〕 （日平均〔m ³ /日〕） |
|---|-----|---|-------------------------|-------------------------|-------------------------|-------------------------|-------------------------|-------------------------|-------------------------|-------------------------|-------------------------|-------------------------|-------------------------|---|
| | | 1月 | 2月 | 3月 | 4月 | 5月 | 6月 | 7月 | 8月 | 9月 | 10月 | 11月 | 12月 | |
| 1 | 東部 | 1,693,774 (54,638) | 1,492,460 (52,014) | 1,620,635 (52,279) | 1,930,953 (64,365) | 1,877,692 (60,571) | 1,742,167 (58,072) | 1,875,587 (60,503) | 1,657,935 (53,482) | 1,795,910 (59,864) | 1,961,284 (63,267) | 1,897,691 (63,256) | 2,068,845 (66,737) | 21,614,935 (59,219) |
| 2 | 中央部 | 4,256,481 (137,306) | 4,313,296 (151,665) | 4,423,983 (142,709) | 4,529,929 (150,998) | 4,651,559 (150,050) | 5,091,623 (169,721) | 5,268,376 (169,948) | 4,626,377 (149,238) | 4,777,331 (159,244) | 4,771,230 (153,911) | 4,762,326 (158,744) | 4,717,057 (152,163) | 56,189,568 (153,944) |
| 3 | 西部 | 4,600,885 (148,416) | 4,569,660 (157,597) | 4,655,053 (150,163) | 4,959,154 (165,305) | 6,381,256 (205,847) | 6,849,552 (228,318) | 7,175,621 (231,472) | 6,776,454 (218,595) | 5,390,209 (179,674) | 4,928,723 (158,991) | 4,820,142 (160,671) | 4,990,931 (160,998) | 66,097,639 (181,089) |
| 4 | 北東部 | 1,783,538 (57,533) | 1,727,342 (60,273) | 1,808,939 (58,353) | 1,798,074 (59,936) | 1,919,688 (61,925) | 2,542,468 (84,749) | 2,927,173 (94,425) | 3,074,444 (99,176) | 2,935,794 (97,860) | 2,379,285 (76,751) | 1,941,264 (64,709) | 1,972,279 (63,622) | 26,810,289 (73,453) |
| 5 | 比企 | 863,973 (27,870) | 810,693 (27,964) | 861,808 (27,800) | 912,833 (30,428) | 880,433 (28,401) | 835,719 (27,857) | 847,214 (27,329) | 863,846 (27,866) | 816,595 (27,220) | 882,015 (28,452) | 861,773 (28,726) | 886,788 (28,606) | 10,323,690 (28,284) |
| 6 | 北部 | 5,507,786 (177,671) | 5,228,931 (180,359) | 5,624,773 (181,444) | 5,617,153 (187,238) | 5,672,758 (182,992) | 6,058,137 (201,938) | 6,308,807 (203,510) | 6,791,839 (219,092) | 6,344,936 (211,498) | 5,758,860 (185,770) | 5,621,540 (187,385) | 5,728,539 (184,792) | 70,264,059 (192,504) |
| | 計 | 18,706,437 (603,433) | 18,142,382 (629,873) | 18,995,192 (612,748) | 19,748,096 (658,270) | 21,383,385 (689,787) | 23,119,666 (770,656) | 24,402,777 (787,186) | 23,790,895 (767,448) | 22,060,776 (735,359) | 20,681,398 (667,142) | 19,904,737 (663,491) | 20,364,439 (656,918) | 251,300,181 (688,494) |

表3-2(2) 用途別・地域別・市町別・月別地下水採取量(東部地域)

用途別合計

| | 用途名 | 月別地下水採取量(上段:月合計[m ³]、下段:日平均[m ³ /日]) | | | | | | | | | | | | 年間合計[m ³] (日平均[m ³ /日]) |
|---|---------|---|-----------------------|-----------------------|-----------------------|-----------------------|-----------------------|-----------------------|-----------------------|-----------------------|-----------------------|-----------------------|-----------------------|---|
| | | 1月 | 2月 | 3月 | 4月 | 5月 | 6月 | 7月 | 8月 | 9月 | 10月 | 11月 | 12月 | |
| 1 | 工業用 | 212,663 (6,860) | 220,630 (7,621) | 229,310 (7,397) | 229,781 (7,659) | 221,863 (7,157) | 226,521 (7,551) | 239,419 (7,723) | 225,912 (7,287) | 235,114 (7,837) | 240,273 (7,751) | 230,224 (7,674) | 221,678 (7,151) | 2,733,386 (7,489) |
| 2 | 建築物用 | 91,711 (2,958) | 93,546 (3,232) | 91,406 (2,949) | 99,739 (3,325) | 96,339 (3,108) | 104,100 (3,470) | 110,169 (3,554) | 110,697 (3,571) | 108,159 (3,605) | 113,769 (3,670) | 109,494 (3,650) | 115,550 (3,727) | 1,244,679 (3,410) |
| 3 | その他 | 63,855 (2,060) | 62,484 (2,177) | 63,800 (2,058) | 68,175 (2,272) | 68,516 (2,210) | 65,436 (2,181) | 66,366 (2,141) | 74,013 (2,388) | 66,744 (2,225) | 71,266 (2,299) | 71,945 (2,398) | 70,021 (2,259) | 812,621 (2,226) |
| 4 | 農業用 | 2,754 (89) | 3,250 (113) | 3,804 (123) | 3,640 (121) | 5,027 (162) | 4,710 (157) | 6,427 (207) | 4,965 (160) | 5,713 (190) | 4,849 (156) | 4,252 (142) | 4,528 (146) | 53,920 (148) |
| 5 | 水産養殖業用 | 0 (0) | 0 (0) | 521 (17) | 770 (26) | 533 (17) | 807 (27) | 1,237 (40) | 1,622 (52) | 725 (24) | 812 (26) | 435 (15) | 103 (3) | 7,565 (21) |
| 6 | 水道事業用 | 1,319,351 (42,560) | 1,109,287 (38,759) | 1,227,227 (39,588) | 1,523,830 (50,794) | 1,480,319 (47,752) | 1,335,586 (44,520) | 1,446,782 (46,670) | 1,235,556 (39,857) | 1,374,444 (45,815) | 1,525,210 (49,200) | 1,476,400 (49,213) | 1,651,839 (53,285) | 16,705,831 (45,769) |
| 7 | 非常災害公益用 | 3,440 (111) | 3,262 (113) | 4,567 (147) | 5,019 (167) | 5,096 (164) | 5,007 (167) | 5,187 (167) | 5,170 (167) | 5,011 (167) | 5,105 (165) | 4,941 (165) | 5,127 (165) | 56,932 (165) |
| | 合計 | 1,693,774 (54,638) | 1,492,460 (52,014) | 1,620,635 (52,279) | 1,930,953 (64,365) | 1,877,692 (60,571) | 1,742,167 (58,072) | 1,875,587 (60,503) | 1,657,935 (53,482) | 1,795,910 (59,864) | 1,961,284 (63,267) | 1,897,691 (63,256) | 2,068,845 (66,737) | 21,614,935 (59,219) |

市町別合計

| | 市町名 | 月別地下水採取量(上段:月合計[m ³]、下段:日平均[m ³ /日]) | | | | | | | | | | | | 年間合計[m ³] (日平均[m ³ /日]) |
|---|------|---|-----------------------|-----------------------|-----------------------|-----------------------|-----------------------|-----------------------|-----------------------|-----------------------|-----------------------|-----------------------|-----------------------|---|
| | | 1月 | 2月 | 3月 | 4月 | 5月 | 6月 | 7月 | 8月 | 9月 | 10月 | 11月 | 12月 | |
| 1 | 三郷市 | 281,267 (9,073) | 262,089 (9,038) | 275,327 (8,882) | 308,527 (10,284) | 303,651 (9,795) | 320,852 (10,695) | 340,104 (10,971) | 302,784 (9,767) | 295,572 (9,852) | 314,135 (10,133) | 322,985 (10,766) | 352,765 (11,380) | 3,680,057 (10,082) |
| 2 | 八潮市 | 184,415 (5,949) | 174,187 (6,221) | 187,304 (6,042) | 171,786 (5,726) | 169,826 (5,478) | 178,421 (5,947) | 191,535 (6,179) | 164,356 (5,302) | 171,155 (5,705) | 188,067 (6,067) | 188,419 (6,281) | 208,227 (6,717) | 2,177,698 (5,966) |
| 3 | 草加市 | 307,446 (9,918) | 272,509 (9,732) | 287,580 (9,277) | 277,269 (9,242) | 261,674 (8,441) | 274,031 (9,134) | 281,236 (9,072) | 254,015 (8,194) | 282,075 (9,402) | 283,189 (9,135) | 240,601 (8,020) | 308,287 (9,945) | 3,329,911 (9,123) |
| 4 | 越谷市 | 383,057 (12,357) | 259,005 (8,931) | 315,943 (10,192) | 585,572 (19,519) | 564,736 (18,217) | 541,268 (18,042) | 566,363 (18,270) | 522,974 (16,870) | 563,850 (18,795) | 560,152 (18,069) | 537,886 (17,930) | 589,472 (19,015) | 5,990,277 (16,412) |
| 5 | 春日部市 | 349,348 (11,269) | 379,873 (13,099) | 373,821 (12,059) | 400,286 (13,343) | 377,838 (12,188) | 242,431 (8,081) | 295,176 (9,522) | 240,828 (7,769) | 278,551 (9,285) | 401,709 (12,958) | 413,174 (13,772) | 418,975 (13,515) | 4,172,010 (11,430) |
| 6 | 吉川市 | 35,372 (1,141) | 27,522 (949) | 37,035 (1,195) | 34,803 (1,160) | 41,890 (1,351) | 23,491 (783) | 30,618 (988) | 22,489 (725) | 33,506 (1,117) | 37,418 (1,207) | 51,376 (1,713) | 54,489 (1,758) | 430,009 (1,178) |
| 7 | 松伏町 | 11,738 (379) | 11,546 (398) | 12,831 (414) | 12,772 (426) | 12,913 (417) | 12,619 (421) | 13,698 (442) | 12,880 (415) | 13,352 (445) | 13,498 (435) | 12,551 (418) | 13,964 (450) | 154,362 (423) |
| 8 | 杉戸町 | 40,605 (1,310) | 11,466 (395) | 36,724 (1,185) | 43,521 (1,451) | 49,634 (1,601) | 45,274 (1,509) | 48,696 (1,571) | 48,898 (1,577) | 52,778 (1,759) | 53,339 (1,721) | 47,812 (1,594) | 23,059 (744) | 501,806 (1,375) |
| 9 | 宮代町 | 100,526 (3,243) | 94,263 (3,250) | 94,071 (3,035) | 96,417 (3,214) | 95,531 (3,082) | 103,781 (3,459) | 108,161 (3,489) | 88,711 (2,862) | 105,071 (3,502) | 109,777 (3,541) | 82,888 (2,763) | 99,608 (3,213) | 1,178,805 (3,230) |
| | 合計 | 1,693,774 (54,638) | 1,492,460 (52,014) | 1,620,635 (52,279) | 1,930,953 (64,365) | 1,877,692 (60,571) | 1,742,167 (58,072) | 1,875,587 (60,503) | 1,657,935 (53,482) | 1,795,910 (59,864) | 1,961,284 (63,267) | 1,897,691 (63,256) | 2,068,845 (66,737) | 21,614,935 (59,219) |

表3-2(3) 用途別・地域別・市町別・月別地下水採取量(中央部地域)

用途別合計

| | 用途名 | 月別地下水採取量(上段:月合計[m ³]、下段:日平均[m ³ /日]) | | | | | | | | | | | | 年間合計[m ³] (日平均[m ³ /日]) |
|---|---------|---|------------------------|------------------------|------------------------|------------------------|------------------------|------------------------|------------------------|------------------------|------------------------|------------------------|------------------------|---|
| | | 1月 | 2月 | 3月 | 4月 | 5月 | 6月 | 7月 | 8月 | 9月 | 10月 | 11月 | 12月 | |
| 1 | 工業用 | 541,289 (17,461) | 560,493 (19,568) | 575,243 (18,556) | 551,058 (18,369) | 565,012 (18,226) | 563,589 (18,786) | 634,136 (20,456) | 567,354 (18,302) | 602,355 (20,079) | 607,412 (19,594) | 537,440 (17,915) | 517,884 (16,706) | 6,823,263 (18,694) |
| 2 | 建築物用 | 133,221 (4,297) | 126,773 (4,495) | 134,033 (4,324) | 131,821 (4,394) | 135,045 (4,356) | 133,161 (4,439) | 140,784 (4,541) | 141,201 (4,555) | 137,772 (4,592) | 137,537 (4,437) | 132,393 (4,413) | 132,310 (4,268) | 1,616,050 (4,428) |
| 3 | その他 | 172,975 (5,580) | 170,240 (6,026) | 179,722 (5,797) | 188,849 (6,295) | 190,056 (6,131) | 190,172 (6,339) | 195,032 (6,291) | 194,996 (6,290) | 195,831 (6,528) | 199,402 (6,432) | 187,353 (6,245) | 190,747 (6,153) | 2,255,373 (6,179) |
| 4 | 農業用 | 29,078 (938) | 27,628 (954) | 29,126 (940) | 36,209 (1,207) | 226,803 (7,316) | 662,681 (22,089) | 688,144 (22,198) | 682,721 (22,023) | 249,712 (8,324) | 53,568 (1,728) | 31,608 (1,054) | 30,030 (969) | 2,747,308 (7,527) |
| 5 | 水産養殖業用 | 532 (17) | 549 (20) | 600 (19) | 569 (19) | 633 (20) | 562 (19) | 645 (21) | 831 (27) | 748 (25) | 764 (25) | 711 (24) | 655 (21) | 7,799 (21) |
| 6 | 水道事業用 | 3,365,395 (108,561) | 3,411,606 (120,040) | 3,488,873 (112,544) | 3,604,121 (120,137) | 3,512,079 (113,293) | 3,524,989 (117,500) | 3,592,574 (115,889) | 3,019,652 (97,408) | 3,574,150 (119,138) | 3,756,296 (121,171) | 3,858,351 (128,612) | 3,831,033 (123,582) | 42,539,119 (116,546) |
| 7 | 非常災害公益用 | 13,992 (451) | 16,009 (561) | 16,387 (529) | 17,302 (577) | 21,931 (707) | 16,470 (549) | 17,061 (550) | 19,622 (633) | 16,763 (559) | 16,251 (524) | 14,471 (482) | 14,398 (464) | 200,657 (550) |
| | 合計 | 4,256,481 (137,306) | 4,313,296 (151,665) | 4,423,983 (142,709) | 4,529,929 (150,998) | 4,651,559 (150,050) | 5,091,623 (169,721) | 5,268,376 (169,948) | 4,626,377 (149,238) | 4,777,331 (159,244) | 4,771,230 (153,911) | 4,762,326 (158,744) | 4,717,057 (152,163) | 56,189,568 (153,944) |

市町別合計

| | 市町名 | 月別地下水採取量(上段:月合計[m ³]、下段:日平均[m ³ /日]) | | | | | | | | | | | | 年間合計[m ³] (日平均[m ³ /日]) |
|----|-------|---|------------------------|------------------------|------------------------|------------------------|------------------------|------------------------|------------------------|------------------------|------------------------|------------------------|------------------------|---|
| | | 1月 | 2月 | 3月 | 4月 | 5月 | 6月 | 7月 | 8月 | 9月 | 10月 | 11月 | 12月 | |
| 1 | 川口市 | 594,581 (19,180) | 571,717 (20,418) | 685,799 (22,123) | 668,199 (22,273) | 621,576 (20,051) | 665,403 (22,180) | 560,551 (18,082) | 693,180 (22,361) | 746,027 (24,868) | 778,818 (25,123) | 772,380 (25,746) | 655,482 (21,145) | 8,013,713 (21,955) |
| 2 | 蕨市 | 221,655 (7,150) | 206,159 (7,109) | 224,317 (7,236) | 238,772 (7,959) | 240,833 (7,769) | 238,001 (7,933) | 251,360 (8,108) | 238,909 (7,707) | 247,792 (8,260) | 225,349 (7,269) | 219,306 (7,310) | 231,363 (7,463) | 2,783,816 (7,627) |
| 3 | 戸田市 | 288,204 (9,297) | 257,267 (9,188) | 304,608 (9,826) | 271,872 (9,062) | 275,376 (8,883) | 262,881 (8,763) | 297,049 (9,582) | 267,157 (8,618) | 281,821 (9,394) | 287,471 (9,273) | 290,608 (9,687) | 293,418 (9,465) | 3,377,731 (9,254) |
| 4 | さいたま市 | 1,322,112 (42,649) | 1,550,707 (55,382) | 1,419,254 (45,782) | 1,582,380 (52,746) | 1,749,230 (56,427) | 1,734,095 (57,803) | 1,868,969 (60,289) | 1,348,631 (43,504) | 1,668,705 (55,624) | 1,764,054 (56,905) | 1,747,061 (58,235) | 1,698,439 (54,788) | 19,453,638 (53,298) |
| 5 | 蓮田市 | 218,459 (7,047) | 197,695 (6,817) | 200,640 (6,472) | 188,619 (6,287) | 181,967 (5,870) | 188,240 (6,275) | 222,604 (7,181) | 204,026 (6,581) | 206,861 (6,895) | 209,010 (6,742) | 222,181 (7,406) | 232,029 (7,485) | 2,472,331 (6,774) |
| 6 | 上尾市 | 718,552 (23,179) | 706,157 (24,350) | 709,422 (22,885) | 682,705 (22,757) | 664,362 (21,431) | 661,949 (22,065) | 686,226 (22,136) | 637,270 (20,557) | 639,747 (21,325) | 626,608 (20,213) | 683,256 (22,775) | 737,499 (23,790) | 8,153,752 (22,339) |
| 7 | 桶川市 | 38,563 (1,244) | 40,373 (1,392) | 45,517 (1,468) | 49,217 (1,641) | 42,316 (1,365) | 298,113 (9,937) | 534,582 (17,245) | 369,862 (11,931) | 173,653 (5,788) | 65,615 (2,117) | 35,838 (1,195) | 38,274 (1,235) | 1,731,923 (4,745) |
| 8 | 北本市 | 246,137 (7,940) | 220,021 (7,587) | 238,252 (7,686) | 231,144 (7,705) | 231,659 (7,473) | 327,540 (10,918) | 174,904 (5,642) | 158,330 (5,107) | 174,107 (5,804) | 189,931 (6,127) | 201,915 (6,730) | 220,931 (7,127) | 2,614,871 (7,164) |
| 9 | 鴻巣市* | 366,314 (11,817) | 339,577 (11,710) | 359,746 (11,605) | 363,782 (12,126) | 412,570 (13,309) | 473,550 (15,785) | 433,508 (13,984) | 517,773 (16,702) | 431,312 (14,377) | 373,219 (12,039) | 361,101 (12,037) | 372,121 (12,004) | 4,804,573 (13,163) |
| 10 | 白岡市 | 129,306 (4,171) | 118,029 (4,070) | 124,750 (4,024) | 146,556 (4,885) | 146,239 (4,717) | 156,836 (5,228) | 136,111 (4,391) | 109,973 (3,548) | 107,305 (3,577) | 145,281 (4,686) | 119,145 (3,972) | 124,415 (4,013) | 1,563,946 (4,285) |
| 11 | 伊奈町 | 112,598 (3,632) | 105,594 (3,641) | 111,678 (3,603) | 106,683 (3,556) | 85,431 (2,756) | 85,015 (2,834) | 102,511 (3,307) | 81,266 (2,621) | 100,001 (3,333) | 105,875 (3,415) | 109,536 (3,651) | 113,087 (3,648) | 1,219,275 (3,340) |
| | 合計 | 4,256,481 (137,306) | 4,313,296 (151,665) | 4,423,983 (142,709) | 4,529,929 (150,998) | 4,651,559 (150,050) | 5,091,623 (169,721) | 5,268,376 (169,948) | 4,626,377 (149,238) | 4,777,331 (159,244) | 4,771,230 (153,911) | 4,762,326 (158,744) | 4,717,057 (152,163) | 56,189,568 (153,944) |

* 鴻巣市の旧川里町分は、北東部地域に記載した。

表3-2(4) 用途別・地域別・市町別・月別地下水採取量(西部地域)

用途別合計

| | 用途名 | 月別地下水採取量(上段:月合計[m ³]、下段:日平均[m ³ /日]) | | | | | | | | | | | | 年間合計[m ³] (日平均[m ³ /日]) |
|---|---------|---|------------------------|------------------------|------------------------|------------------------|------------------------|------------------------|------------------------|------------------------|------------------------|------------------------|------------------------|---|
| | | 1月 | 2月 | 3月 | 4月 | 5月 | 6月 | 7月 | 8月 | 9月 | 10月 | 11月 | 12月 | |
| 1 | 工業用 | 866,662 (27,957) | 864,401 (29,830) | 907,370 (29,270) | 906,146 (30,205) | 927,659 (29,924) | 939,735 (31,324) | 1,058,547 (34,147) | 967,843 (31,221) | 1,016,996 (33,900) | 1,176,643 (37,956) | 932,227 (31,074) | 903,929 (29,159) | 11,468,156 (31,420) |
| 2 | 建築物用 | 299,258 (9,653) | 292,957 (10,102) | 383,500 (12,371) | 329,953 (10,998) | 330,183 (10,651) | 337,995 (11,266) | 388,064 (12,518) | 398,619 (12,859) | 376,750 (12,558) | 325,422 (10,497) | 317,846 (10,595) | 329,082 (10,616) | 4,109,629 (11,259) |
| 3 | その他 | 147,512 (4,758) | 147,043 (5,070) | 162,028 (5,227) | 142,433 (4,748) | 143,123 (4,617) | 154,884 (5,163) | 171,426 (5,530) | 172,207 (5,555) | 153,402 (5,113) | 144,079 (4,648) | 155,770 (5,192) | 154,217 (4,975) | 1,848,125 (5,063) |
| 4 | 農業用 | 33,273 (1,073) | 55,151 (1,902) | 40,403 (1,303) | 389,408 (12,980) | 1,877,824 (60,575) | 2,315,068 (77,169) | 2,256,004 (72,774) | 2,318,358 (74,786) | 760,902 (25,363) | 89,935 (2,901) | 63,702 (2,123) | 36,826 (1,188) | 10,236,854 (28,046) |
| 5 | 水産養殖業用 | 92,849 (2,995) | 94,309 (3,252) | 102,491 (3,306) | 96,593 (3,220) | 97,136 (3,133) | 101,606 (3,387) | 107,671 (3,473) | 111,063 (3,583) | 105,408 (3,514) | 106,668 (3,441) | 103,784 (3,459) | 103,091 (3,326) | 1,222,669 (3,350) |
| 6 | 水道事業用 | 3,158,921 (101,901) | 3,114,939 (107,412) | 3,058,045 (98,647) | 3,093,733 (103,124) | 3,004,052 (96,905) | 2,999,393 (99,980) | 3,192,593 (102,987) | 2,807,449 (90,563) | 2,975,514 (99,184) | 3,085,078 (99,519) | 3,245,595 (108,187) | 3,462,939 (111,708) | 37,198,251 (101,913) |
| 7 | 非常災害公益用 | 2,410 (78) | 860 (30) | 1,217 (39) | 888 (30) | 1,279 (41) | 871 (29) | 1,316 (42) | 915 (30) | 1,238 (41) | 898 (29) | 1,218 (41) | 846 (28) | 13,956 (38) |
| | 合計 | 4,600,885 (148,416) | 4,569,660 (157,597) | 4,655,053 (150,163) | 4,959,154 (165,305) | 6,381,256 (205,847) | 6,849,552 (228,318) | 7,175,621 (231,472) | 6,776,454 (218,595) | 5,390,209 (179,674) | 4,928,723 (158,991) | 4,820,142 (160,671) | 4,990,931 (160,998) | 66,097,639 (181,089) |

市町別合計

| | 市町名 | 月別地下水採取量(上段:月合計[m ³]、下段:日平均[m ³ /日]) | | | | | | | | | | | | 年間合計[m ³] (日平均[m ³ /日]) |
|----|-------|---|------------------------|------------------------|------------------------|------------------------|------------------------|------------------------|------------------------|------------------------|------------------------|------------------------|------------------------|---|
| | | 1月 | 2月 | 3月 | 4月 | 5月 | 6月 | 7月 | 8月 | 9月 | 10月 | 11月 | 12月 | |
| 1 | 和光市 | 268,164 (8,650) | 268,286 (9,251) | 285,264 (9,202) | 280,214 (9,340) | 271,559 (8,760) | 282,288 (9,410) | 310,464 (10,015) | 287,368 (9,270) | 289,767 (9,659) | 290,148 (9,360) | 306,201 (10,207) | 312,287 (10,074) | 3,452,010 (9,458) |
| 2 | 朝霞市 | 558,410 (18,013) | 548,303 (18,907) | 564,803 (18,219) | 564,256 (18,809) | 534,504 (17,242) | 520,199 (17,340) | 526,368 (16,980) | 529,548 (17,082) | 565,984 (18,866) | 612,395 (19,755) | 609,289 (20,310) | 641,574 (20,696) | 6,775,633 (18,563) |
| 3 | 新座市 | 381,448 (12,305) | 395,954 (13,654) | 369,852 (11,931) | 408,874 (13,629) | 403,293 (13,009) | 399,609 (13,320) | 445,040 (14,356) | 389,403 (12,561) | 412,944 (13,765) | 403,572 (13,018) | 404,784 (13,493) | 429,930 (13,869) | 4,844,701 (13,273) |
| 4 | 志木市 | 273,764 (8,831) | 254,370 (8,771) | 267,472 (8,628) | 260,189 (8,673) | 260,791 (8,413) | 254,841 (8,495) | 263,489 (8,500) | 244,577 (7,890) | 246,241 (8,208) | 269,587 (8,696) | 269,577 (8,986) | 290,780 (9,380) | 3,155,679 (8,646) |
| 5 | 富士見市 | 190,016 (6,130) | 178,430 (6,153) | 191,354 (6,173) | 184,688 (6,156) | 289,888 (9,351) | 740,228 (24,674) | 438,720 (14,152) | 531,962 (17,160) | 322,013 (10,734) | 97,871 (3,157) | 192,699 (6,423) | 209,651 (6,763) | 3,567,519 (9,774) |
| 6 | ふじみ野市 | 482,036 (15,550) | 456,063 (15,726) | 504,915 (16,288) | 496,591 (16,553) | 831,317 (26,817) | 648,661 (21,622) | 801,775 (25,864) | 656,876 (21,190) | 528,344 (17,611) | 515,628 (16,633) | 486,555 (16,219) | 483,166 (15,586) | 6,891,928 (18,882) |
| 7 | 所沢市 | 571,806 (18,445) | 664,002 (22,897) | 518,861 (16,737) | 560,079 (18,669) | 498,965 (16,096) | 492,107 (16,404) | 564,510 (18,210) | 473,539 (15,275) | 459,242 (15,308) | 422,882 (13,641) | 492,707 (16,424) | 502,401 (16,206) | 6,221,100 (17,044) |
| 8 | 入間市 | 38,825 (1,252) | 37,279 (1,285) | 38,323 (1,236) | 44,252 (1,475) | 43,064 (1,389) | 41,826 (1,394) | 47,097 (1,519) | 45,317 (1,462) | 40,615 (1,354) | 39,796 (1,284) | 36,802 (1,227) | 37,741 (1,217) | 490,936 (1,345) |
| 9 | 狭山市 | 167,390 (5,400) | 205,933 (7,101) | 197,504 (6,371) | 209,509 (6,984) | 181,011 (5,839) | 186,609 (6,220) | 293,118 (9,455) | 354,670 (11,441) | 278,382 (9,279) | 205,713 (6,636) | 178,856 (5,962) | 185,262 (5,976) | 2,643,956 (7,244) |
| 10 | 飯能市* | 14,384 (464) | 12,992 (464) | 14,384 (464) | 13,920 (464) | 14,384 (464) | 13,920 (464) | 14,384 (464) | 13,920 (464) | 14,384 (464) | 14,384 (464) | 13,920 (464) | 14,384 (464) | 169,360 (464) |
| 11 | 川越市 | 672,219 (21,684) | 616,406 (21,255) | 717,988 (23,161) | 988,028 (32,934) | 1,928,864 (62,221) | 1,614,327 (53,811) | 1,917,669 (61,860) | 1,563,751 (50,444) | 839,764 (27,992) | 828,484 (26,725) | 810,982 (27,033) | 832,066 (26,841) | 13,330,547 (36,522) |
| 12 | 坂戸市 | 141,970 (4,580) | 131,064 (4,519) | 139,259 (4,492) | 131,625 (4,388) | 288,484 (9,306) | 814,799 (27,160) | 616,452 (19,886) | 775,146 (25,005) | 463,286 (15,443) | 143,317 (4,623) | 138,695 (4,623) | 153,633 (4,956) | 3,937,730 (10,788) |
| 13 | 鶴ヶ島市 | 28,936 (933) | 42,000 (1,448) | 38,783 (1,251) | 38,602 (1,287) | 37,217 (1,201) | 48,142 (1,605) | 54,857 (1,770) | 49,368 (1,593) | 55,583 (1,853) | 47,888 (1,545) | 45,652 (1,522) | 44,583 (1,438) | 531,611 (1,456) |
| 14 | 日高市 | 468,262 (15,105) | 446,692 (15,403) | 468,786 (15,122) | 452,928 (15,098) | 457,884 (14,770) | 455,018 (15,167) | 497,748 (16,056) | 508,518 (17,233) | 516,997 (17,233) | 690,479 (22,274) | 500,511 (16,684) | 513,682 (16,377) | 5,977,505 (16,377) |
| 15 | 三芳町 | 178,205 (5,749) | 158,372 (5,461) | 178,025 (5,743) | 171,003 (5,700) | 177,927 (5,740) | 171,762 (5,725) | 214,334 (6,914) | 190,177 (6,135) | 204,090 (6,803) | 181,789 (5,864) | 178,731 (5,958) | 175,339 (5,656) | 2,179,752 (5,972) |
| 16 | 毛呂山町* | 165,051 (5,324) | 153,515 (5,300) | 159,482 (5,145) | 154,397 (5,147) | 162,104 (5,229) | 165,217 (5,507) | 169,597 (5,471) | 161,850 (5,221) | 153,037 (5,101) | 164,790 (5,316) | 154,180 (5,139) | 164,453 (5,305) | 1,927,673 (5,281) |
| 17 | 越生町* | 0 (0) | 0 (0) | 0 (0) | 0 (0) | 0 (0) | 0 (0) | 0 (0) | 0 (0) | 0 (0) | 0 (0) | 0 (0) | 0 (0) | 0 (0) |
| | 合計 | 4,600,885 (148,416) | 4,569,660 (157,597) | 4,655,053 (150,163) | 4,959,154 (165,305) | 6,381,256 (205,847) | 6,849,552 (228,318) | 7,175,621 (231,472) | 6,776,454 (218,595) | 5,390,209 (179,674) | 4,928,723 (158,991) | 4,820,142 (160,671) | 4,990,931 (160,998) | 66,097,639 (181,089) |

* 斜字体は工業用の採取量に、経済センサスの調査結果を用いた。

表 3 - 2 (5) 用途別・地域別・市町別・月別地下水採取量 (北東部地域)

用途別合計

| | 用途名 | 月別地下水採取量 (上段 : 月合計 [m ³] 、 下段 : 日平均 [m ³ / 日]) | | | | | | | | | | | | 年間合計 [m ³] (日平均 [m ³ / 日]) |
|---|---------|--|-----------------------|-----------------------|-----------------------|-----------------------|-----------------------|-----------------------|-----------------------|-----------------------|-----------------------|-----------------------|-----------------------|---|
| | | 1月 | 2月 | 3月 | 4月 | 5月 | 6月 | 7月 | 8月 | 9月 | 10月 | 11月 | 12月 | |
| 1 | 工業用 | 443,916 (14,320) | 460,641 (16,145) | 473,217 (15,265) | 485,331 (16,178) | 505,719 (16,314) | 494,415 (16,481) | 554,202 (17,877) | 504,153 (16,263) | 505,916 (16,864) | 548,617 (17,697) | 504,743 (16,825) | 493,590 (15,922) | 5,974,460 (16,368) |
| 2 | 建築物用 | 86,206 (2,781) | 84,542 (2,945) | 89,943 (2,901) | 89,614 (2,987) | 88,906 (2,868) | 90,490 (3,016) | 100,688 (3,248) | 101,784 (3,283) | 92,214 (3,074) | 91,907 (2,965) | 85,451 (2,848) | 88,098 (2,842) | 1,089,843 (2,986) |
| 3 | その他 | 71,742 (2,314) | 76,441 (2,654) | 82,596 (2,664) | 81,492 (2,716) | 72,780 (2,348) | 73,167 (2,439) | 75,601 (2,439) | 75,419 (2,433) | 83,456 (2,782) | 81,468 (2,628) | 75,992 (2,533) | 80,289 (2,590) | 930,444 (2,549) |
| 4 | 農業用 | 1,371 (44) | 1,356 (47) | 1,434 (46) | 1,471 (49) | 60,804 (1,961) | 693,244 (23,108) | 890,389 (28,722) | 1,126,581 (36,341) | 1,018,097 (33,937) | 357,502 (11,532) | 1,428 (48) | 1,417 (46) | 4,155,094 (11,384) |
| 5 | 水産養殖業用 | 22,523 (727) | 19,409 (669) | 24,137 (779) | 45,886 (1,530) | 55,512 (1,791) | 62,977 (2,099) | 67,492 (2,177) | 65,902 (2,126) | 73,158 (2,439) | 61,671 (1,989) | 49,012 (1,634) | 39,661 (1,279) | 587,340 (1,609) |
| 6 | 水道事業用 | 1,157,729 (37,346) | 1,084,899 (37,812) | 1,137,547 (36,695) | 1,094,221 (36,474) | 1,135,892 (36,642) | 1,128,015 (37,601) | 1,238,685 (39,958) | 1,200,395 (38,722) | 1,162,844 (38,761) | 1,238,049 (39,937) | 1,224,566 (40,819) | 1,269,147 (40,940) | 14,071,989 (38,553) |
| 7 | 非常災害公益用 | 51 (2) | 54 (2) | 65 (2) | 59 (2) | 75 (2) | 160 (5) | 116 (4) | 210 (7) | 109 (4) | 71 (2) | 72 (2) | 77 (2) | 1,119 (3) |
| | 合計 | 1,783,538 (57,533) | 1,727,342 (60,273) | 1,808,939 (58,353) | 1,798,074 (59,936) | 1,919,688 (61,925) | 2,542,468 (84,749) | 2,927,173 (94,425) | 3,074,444 (99,176) | 2,935,794 (97,860) | 2,379,285 (76,751) | 1,941,264 (64,709) | 1,972,279 (63,622) | 26,810,289 (73,453) |

市町別合計

| | 市町名 | 月別地下水採取量 (上段 : 月合計 [m ³] 、 下段 : 日平均 [m ³ / 日]) | | | | | | | | | | | | 年間合計 [m ³] (日平均 [m ³ / 日]) |
|---|---------------|--|-----------------------|-----------------------|-----------------------|-----------------------|-----------------------|-----------------------|-----------------------|-----------------------|-----------------------|-----------------------|-----------------------|---|
| | | 1月 | 2月 | 3月 | 4月 | 5月 | 6月 | 7月 | 8月 | 9月 | 10月 | 11月 | 12月 | |
| 1 | 久喜市 | 78,986 (2,548) | 74,054 (2,554) | 90,918 (2,933) | 94,018 (3,134) | 84,509 (2,726) | 92,484 (3,083) | 99,011 (3,194) | 106,531 (3,436) | 105,031 (3,501) | 112,846 (3,640) | 108,952 (3,632) | 110,495 (3,564) | 1,157,835 (3,172) |
| 2 | 加須市 | 548,064 (17,679) | 532,938 (18,377) | 562,411 (18,142) | 579,562 (19,319) | 583,767 (18,831) | 591,950 (19,732) | 645,295 (20,816) | 619,851 (19,995) | 620,255 (20,675) | 637,578 (20,567) | 614,493 (20,483) | 634,961 (20,483) | 7,171,125 (19,647) |
| 3 | 羽生市 | 371,587 (11,987) | 371,536 (12,812) | 383,905 (12,384) | 359,073 (11,969) | 383,496 (12,371) | 363,281 (12,109) | 407,892 (13,158) | 367,381 (11,851) | 345,798 (11,527) | 389,996 (12,581) | 378,495 (12,617) | 381,700 (12,313) | 4,504,140 (12,340) |
| 4 | 行田市 | 593,107 (19,132) | 576,294 (20,582) | 584,684 (18,861) | 574,565 (19,152) | 656,241 (21,169) | 1,127,706 (37,590) | 1,434,988 (46,290) | 1,595,527 (51,469) | 1,495,076 (49,836) | 979,647 (31,602) | 594,975 (19,833) | 602,764 (19,444) | 10,815,576 (29,632) |
| 5 | 幸手市 | 167,938 (5,417) | 150,958 (5,205) | 165,459 (5,337) | 170,546 (5,685) | 177,446 (5,724) | 184,404 (6,147) | 209,888 (6,771) | 207,838 (6,704) | 211,966 (7,066) | 215,888 (6,964) | 204,746 (6,825) | 201,329 (6,494) | 2,268,406 (6,215) |
| 6 | 鴻巣市 (旧川里町) | 23,856 (770) | 21,562 (744) | 21,562 (696) | 20,310 (677) | 34,229 (1,104) | 182,643 (6,088) | 130,099 (4,197) | 177,316 (5,720) | 157,668 (5,256) | 43,330 (1,398) | 39,603 (1,320) | 41,030 (1,324) | 893,208 (2,447) |
| | 合計 | 1,783,538 (57,533) | 1,727,342 (60,273) | 1,808,939 (58,353) | 1,798,074 (59,936) | 1,919,688 (61,925) | 2,542,468 (84,749) | 2,927,173 (94,425) | 3,074,444 (99,176) | 2,935,794 (97,860) | 2,379,285 (76,751) | 1,941,264 (64,709) | 1,972,279 (63,622) | 26,810,289 (73,453) |

表3-2(6) 用途別・地域別・市町別・月別地下水採取量(比企地域)

用途別合計

| | 用途名 | 月別地下水採取量(上段:月合計[m ³]、下段:日平均[m ³ /日]) | | | | | | | | | | | | 年間合計[m ³] (日平均[m ³ /日]) |
|---|---------|---|---------------------|---------------------|---------------------|---------------------|---------------------|---------------------|---------------------|---------------------|---------------------|---------------------|---------------------|---|
| | | 1月 | 2月 | 3月 | 4月 | 5月 | 6月 | 7月 | 8月 | 9月 | 10月 | 11月 | 12月 | |
| 1 | 工業用 | 78,584 (2,535) | 78,704 (2,723) | 80,677 (2,602) | 80,107 (2,670) | 75,257 (2,428) | 80,185 (2,673) | 84,027 (2,711) | 80,647 (2,602) | 81,868 (2,729) | 83,819 (2,704) | 78,180 (2,606) | 81,287 (2,622) | 963,342 (2,639) |
| 2 | 建築物用 | 20,009 (645) | 16,674 (575) | 17,432 (562) | 19,047 (635) | 21,109 (681) | 24,136 (805) | 26,876 (867) | 41,076 (1,325) | 26,740 (891) | 19,614 (633) | 18,185 (606) | 17,907 (578) | 268,805 (736) |
| 3 | その他 | 18,130 (585) | 16,146 (557) | 15,907 (513) | 18,069 (602) | 20,488 (661) | 21,498 (717) | 25,076 (809) | 29,503 (952) | 28,936 (965) | 22,474 (725) | 18,604 (620) | 17,641 (569) | 252,472 (692) |
| 4 | 農業用 | 1,258 (41) | 1,176 (41) | 1,250 (40) | 1,470 (49) | 3,968 (128) | 4,659 (155) | 5,661 (183) | 4,542 (147) | 1,871 (62) | 1,741 (56) | 1,273 (42) | 1,267 (41) | 30,136 (83) |
| 5 | 水産養殖業用 | 587 (19) | 692 (24) | 553 (18) | 532 (18) | 832 (27) | 772 (26) | 806 (26) | 938 (30) | 610 (20) | 619 (20) | 590 (20) | 599 (19) | 8,130 (22) |
| 6 | 水道事業用 | 745,372 (24,044) | 697,207 (24,042) | 745,968 (24,063) | 793,574 (26,452) | 758,753 (24,476) | 704,430 (23,481) | 704,747 (22,734) | 707,125 (22,810) | 676,559 (22,552) | 753,748 (24,314) | 744,908 (24,830) | 768,082 (24,777) | 8,800,473 (24,111) |
| 7 | 非常災害公益用 | 33 (1) | 94 (3) | 21 (1) | 34 (1) | 26 (1) | 39 (1) | 21 (1) | 15 (0) | 11 (0) | 0 (0) | 33 (1) | 5 (0) | 332 (1) |
| | 合計 | 863,973 (27,870) | 810,693 (27,964) | 861,808 (27,800) | 912,833 (30,428) | 880,433 (28,401) | 835,719 (27,857) | 847,214 (27,329) | 863,846 (27,866) | 816,595 (27,220) | 882,015 (28,452) | 861,773 (28,726) | 886,788 (28,606) | 10,323,690 (28,284) |

市町別合計

| | 市町名 | 月別地下水採取量(上段:月合計[m ³]、下段:日平均[m ³ /日]) | | | | | | | | | | | | 年間合計[m ³] (日平均[m ³ /日]) |
|---|--------|---|---------------------|---------------------|---------------------|---------------------|---------------------|---------------------|---------------------|---------------------|---------------------|---------------------|---------------------|---|
| | | 1月 | 2月 | 3月 | 4月 | 5月 | 6月 | 7月 | 8月 | 9月 | 10月 | 11月 | 12月 | |
| 1 | 東松山市 | 393,635 (12,698) | 370,618 (12,780) | 377,165 (12,167) | 393,196 (13,107) | 357,800 (11,542) | 333,223 (11,107) | 322,922 (10,417) | 317,734 (10,249) | 323,902 (10,797) | 386,014 (12,452) | 394,709 (13,157) | 403,959 (13,031) | 4,374,877 (11,986) |
| 2 | 川島町 | 125,694 (4,055) | 112,046 (3,864) | 137,832 (4,446) | 134,879 (4,496) | 132,413 (4,271) | 131,094 (4,370) | 137,345 (4,430) | 137,485 (4,435) | 129,685 (4,323) | 133,543 (4,308) | 126,950 (4,232) | 133,354 (4,302) | 1,572,320 (4,308) |
| 3 | 吉見町 | 2,634 (85) | 2,889 (100) | 2,885 (93) | 3,046 (102) | 3,368 (109) | 3,152 (105) | 3,501 (113) | 3,215 (104) | 3,276 (109) | 3,081 (99) | 2,895 (97) | 1,241 (40) | 35,183 (96) |
| 4 | 小川町* | 113,726 (3,669) | 105,812 (3,657) | 119,599 (3,858) | 156,478 (5,216) | 162,603 (5,245) | 142,536 (4,751) | 145,014 (4,678) | 161,959 (5,224) | 128,060 (4,269) | 119,718 (3,862) | 106,780 (3,559) | 110,859 (3,576) | 1,573,144 (4,310) |
| 5 | 嵐山町 | 190,861 (6,157) | 187,410 (6,462) | 195,958 (6,321) | 195,758 (6,525) | 196,334 (6,333) | 195,604 (6,520) | 209,169 (6,747) | 217,114 (7,004) | 202,575 (6,753) | 207,868 (6,705) | 197,400 (6,580) | 205,016 (6,613) | 2,401,067 (6,578) |
| 6 | 滑川町 | 0 (0) | 0 (0) | 0 (0) | 0 (0) | 0 (0) | 0 (0) | 0 (0) | 0 (0) | 0 (0) | 0 (0) | 0 (0) | 0 (0) | 0 (0) |
| 7 | 鳩山町 | 36,710 (1,184) | 31,274 (1,078) | 27,656 (892) | 28,786 (960) | 27,202 (877) | 29,420 (981) | 28,550 (921) | 25,626 (827) | 28,407 (947) | 31,078 (1,003) | 32,349 (1,078) | 31,646 (1,021) | 358,704 (983) |
| 8 | ときがわ町* | 713 (23) | 644 (23) | 713 (23) | 690 (23) | 713 (23) | 690 (23) | 713 (23) | 713 (23) | 690 (23) | 690 (23) | 713 (23) | 713 (23) | 8,395 (23) |
| | 合計 | 863,973 (27,870) | 810,693 (27,964) | 861,808 (27,800) | 912,833 (30,428) | 880,433 (28,401) | 835,719 (27,857) | 847,214 (27,329) | 863,846 (27,866) | 816,595 (27,220) | 882,015 (28,452) | 861,773 (28,726) | 886,788 (28,606) | 10,323,690 (28,284) |

* 斜字体は工業用の採取量に、経済センサスの調査結果を用いた。

表3-2(7) 用途別・地域別・市町別・月別地下水採取量(北部地域)

用途別合計

| | 用途名 | 月別地下水採取量(上段:月合計[m ³]、下段:日平均[m ³ /日]) | | | | | | | | | | | | 年間合計[m ³] (日平均[m ³ /日]) |
|---|---------|---|------------------------|------------------------|------------------------|------------------------|------------------------|------------------------|------------------------|------------------------|------------------------|------------------------|------------------------|---|
| | | 1月 | 2月 | 3月 | 4月 | 5月 | 6月 | 7月 | 8月 | 9月 | 10月 | 11月 | 12月 | |
| 1 | 工業用 | 1,137,952 (36,708) | 1,120,793 (38,699) | 1,196,725 (38,604) | 1,274,088 (42,470) | 1,241,896 (40,061) | 1,258,761 (41,959) | 1,335,355 (43,076) | 1,204,378 (38,851) | 1,261,248 (42,042) | 1,306,899 (42,158) | 1,229,108 (40,970) | 1,200,392 (38,722) | 14,767,596 (40,459) |
| 2 | 建築物用 | 92,881 (2,996) | 92,537 (3,191) | 91,363 (2,947) | 98,111 (3,270) | 95,122 (3,068) | 100,847 (3,362) | 100,240 (3,234) | 114,546 (3,695) | 95,381 (3,179) | 100,494 (3,242) | 97,717 (3,257) | 100,897 (3,255) | 1,180,135 (3,233) |
| 3 | その他 | 110,027 (3,549) | 109,760 (3,785) | 122,228 (3,943) | 115,513 (3,850) | 109,758 (3,541) | 115,150 (3,838) | 116,835 (3,769) | 120,554 (3,889) | 117,321 (3,911) | 113,389 (3,658) | 106,023 (3,534) | 112,662 (3,634) | 1,369,220 (3,751) |
| 4 | 農業用 | 43,910 (1,416) | 43,208 (1,490) | 61,998 (2,000) | 85,177 (2,839) | 120,530 (3,888) | 504,695 (16,823) | 506,412 (16,336) | 1,178,142 (38,005) | 851,029 (28,368) | 97,637 (3,150) | 80,451 (2,682) | 72,294 (2,332) | 3,645,482 (9,988) |
| 5 | 水産養殖業用 | 119,459 (3,854) | 44,102 (1,521) | 96,648 (3,118) | 118,044 (3,935) | 102,515 (3,307) | 133,638 (4,455) | 121,371 (3,915) | 106,179 (3,425) | 102,253 (3,408) | 83,308 (2,687) | 103,870 (3,462) | 42,938 (1,385) | 1,174,325 (3,217) |
| 6 | 水道事業用 | 3,773,437 (121,724) | 3,607,482 (124,396) | 3,853,396 (124,303) | 3,715,779 (123,859) | 3,794,181 (122,393) | 3,737,260 (124,575) | 3,912,622 (126,214) | 3,855,990 (124,387) | 3,704,033 (123,468) | 3,844,723 (124,023) | 3,797,547 (126,585) | 3,991,306 (128,752) | 45,587,756 (124,898) |
| 7 | 非常災害公益用 | 230,120 (7,423) | 211,049 (7,278) | 202,415 (6,530) | 210,441 (7,015) | 208,756 (6,734) | 207,786 (6,926) | 215,972 (6,840) | 212,050 (6,840) | 213,671 (7,122) | 212,410 (6,852) | 206,824 (6,894) | 208,051 (6,958) | 2,539,545 (6,958) |
| | 合計 | 5,507,786 (177,671) | 5,228,931 (180,359) | 5,624,773 (181,444) | 5,617,153 (187,238) | 5,672,758 (182,992) | 6,058,137 (201,938) | 6,308,807 (203,510) | 6,791,839 (219,092) | 6,344,936 (211,498) | 5,758,860 (185,770) | 5,621,540 (187,385) | 5,728,539 (184,792) | 70,264,059 (192,504) |

市町別合計

| | 市町名 | 月別地下水採取量(上段:月合計[m ³]、下段:日平均[m ³ /日]) | | | | | | | | | | | | 年間合計[m ³] (日平均[m ³ /日]) |
|---|--------|---|------------------------|------------------------|------------------------|------------------------|------------------------|------------------------|------------------------|------------------------|------------------------|------------------------|------------------------|---|
| | | 1月 | 2月 | 3月 | 4月 | 5月 | 6月 | 7月 | 8月 | 9月 | 10月 | 11月 | 12月 | |
| 1 | 熊谷市計 | 2,404,152 (77,553) | 2,246,452 (77,464) | 2,429,979 (78,386) | 2,512,533 (83,751) | 2,519,833 (81,285) | 2,941,171 (98,039) | 3,068,321 (98,978) | 3,650,355 (117,753) | 3,260,295 (108,677) | 2,606,256 (84,073) | 2,575,698 (85,857) | 2,552,620 (82,744) | 32,767,666 (89,776) |
| | (旧熊谷市) | 2,042,719 (65,894) | 1,879,723 (64,818) | 2,030,529 (65,501) | 2,117,372 (70,579) | 2,087,793 (67,348) | 2,492,464 (83,082) | 2,550,184 (82,264) | 3,148,050 (101,550) | 2,751,791 (91,726) | 2,165,785 (69,864) | 2,146,795 (71,500) | 2,151,036 (69,388) | 27,564,243 (75,518) |
| | (旧大里町) | 21,932 (707) | 42,776 (1,475) | 45,975 (1,483) | 45,827 (1,528) | 47,620 (1,536) | 46,392 (1,546) | 49,928 (1,611) | 47,352 (1,527) | 50,662 (1,552) | 49,669 (1,602) | 49,237 (1,641) | 50,039 (1,641) | 543,309 (1,489) |
| | (旧妻沼町) | 279,766 (9,025) | 261,835 (9,029) | 286,947 (9,256) | 294,800 (9,827) | 294,390 (9,496) | 299,825 (9,994) | 353,250 (11,395) | 350,482 (11,306) | 361,152 (12,038) | 290,084 (9,358) | 286,021 (9,534) | 288,714 (9,316) | 3,647,334 (9,993) |
| | (旧江南町) | 59,735 (1,927) | 62,118 (2,142) | 66,528 (2,146) | 54,535 (1,818) | 90,029 (2,904) | 102,489 (3,416) | 114,959 (3,708) | 109,729 (3,370) | 100,471 (3,360) | 100,718 (3,249) | 93,644 (3,121) | 62,764 (2,025) | 1,012,780 (2,775) |
| 2 | 深谷市計 | 1,534,529 (49,501) | 1,487,466 (51,292) | 1,626,355 (52,463) | 1,606,537 (53,551) | 1,614,237 (52,072) | 1,597,065 (53,236) | 1,646,552 (53,115) | 1,613,303 (52,042) | 1,608,088 (53,603) | 1,636,238 (52,782) | 1,582,627 (52,754) | 1,633,795 (52,703) | 19,186,792 (52,567) |
| | (旧深谷市) | 1,002,393 (32,335) | 1,007,858 (34,754) | 1,138,247 (36,718) | 1,127,976 (37,599) | 1,124,165 (36,263) | 1,134,845 (37,828) | 1,180,085 (38,067) | 1,150,166 (37,102) | 1,150,571 (38,352) | 1,172,123 (37,810) | 1,124,415 (37,481) | 1,133,656 (36,570) | 13,446,501 (36,840) |
| | (旧岡部町) | 517,241 (16,685) | 461,823 (15,925) | 471,362 (15,205) | 454,307 (15,144) | 468,735 (15,120) | 447,870 (14,929) | 449,398 (14,497) | 447,779 (14,444) | 434,825 (14,494) | 438,992 (14,161) | 431,497 (14,383) | 476,352 (15,366) | 5,500,182 (15,069) |
| | (旧花園町) | 8,400 (271) | 11,649 (402) | 10,441 (337) | 12,092 (403) | 11,028 (356) | 10,021 (334) | 12,746 (411) | 10,589 (342) | 12,073 (402) | 11,621 (375) | 12,052 (402) | 12,931 (417) | 135,643 (372) |
| | (旧川本町) | 6,495 (210) | 6,136 (212) | 6,305 (203) | 12,161 (405) | 10,309 (333) | 4,329 (144) | 4,323 (139) | 4,768 (154) | 10,619 (354) | 13,502 (436) | 14,663 (489) | 10,856 (350) | 104,466 (286) |
| 3 | 本庄市計 | 940,009 (30,323) | 892,833 (30,787) | 937,843 (30,253) | 888,692 (29,623) | 913,380 (29,464) | 899,865 (29,996) | 938,788 (30,283) | 913,578 (29,470) | 885,463 (29,515) | 911,431 (29,401) | 875,410 (29,180) | 923,278 (29,783) | 10,920,570 (29,919) |
| | (旧本庄市) | 905,130 (29,198) | 861,980 (29,723) | 901,365 (29,076) | 850,391 (28,346) | 874,411 (28,207) | 861,832 (28,728) | 900,045 (29,034) | 875,088 (28,229) | 849,016 (28,016) | 872,897 (28,158) | 839,233 (27,974) | 885,968 (28,570) | 10,477,356 (28,705) |
| | (旧児玉町) | 34,879 (1,125) | 30,853 (1,064) | 36,478 (1,177) | 38,301 (1,277) | 38,969 (1,257) | 38,033 (1,268) | 38,743 (1,250) | 38,490 (1,242) | 36,447 (1,215) | 38,534 (1,243) | 36,177 (1,206) | 37,310 (1,204) | 443,214 (1,214) |
| 4 | 寿居町 | 1,736 (56) | 1,568 (56) | 1,736 (56) | 1,680 (56) | 1,736 (56) | 1,680 (56) | 1,736 (56) | 1,736 (56) | 1,680 (56) | 1,736 (56) | 1,680 (56) | 1,736 (56) | 20,440 (56) |
| 5 | 上里町 | 431,098 (13,906) | 422,111 (14,556) | 452,002 (14,581) | 433,304 (14,443) | 438,809 (14,155) | 439,273 (14,642) | 468,658 (15,118) | 446,746 (14,411) | 430,013 (14,334) | 432,498 (13,952) | 421,224 (14,041) | 442,549 (14,276) | 5,258,285 (14,406) |
| 6 | 美里町 | 76,992 (2,484) | 66,963 (2,309) | 64,308 (2,074) | 66,606 (2,220) | 66,448 (2,143) | 71,397 (2,380) | 81,698 (2,635) | 76,242 (2,459) | 76,793 (2,416) | 76,793 (2,477) | 78,691 (2,623) | 83,333 (2,688) | 881,954 (2,416) |
| 7 | 神川町 | 119,270 (3,847) | 111,538 (3,895) | 112,550 (3,631) | 107,801 (3,593) | 118,315 (3,817) | 107,686 (3,590) | 103,054 (3,324) | 89,879 (2,899) | 86,914 (2,897) | 93,908 (3,029) | 86,210 (2,874) | 91,228 (2,943) | 1,228,353 (3,365) |
| | 合計 | 5,507,786 (177,671) | 5,228,931 (180,359) | 5,624,773 (181,444) | 5,617,153 (187,238) | 5,672,758 (182,992) | 6,058,137 (201,938) | 6,308,807 (203,510) | 6,791,839 (219,092) | 6,344,936 (211,498) | 5,758,860 (185,770) | 5,621,540 (187,385) | 5,728,539 (184,792) | 70,264,059 (192,504) |

※ 斜字体は工業用の採取量に、経済センサスの調査結果を用いた。

表 3-3 (1) 地域別・市町別地下水採取量表

地域別

単位 千m³/日

| 地域名 | 年次 | R2 | | | | R3 | | | | R4 | | | | R5 | | | | R6 | | | | 対前年比(%) |
|-------|----|-------|------|-------|--------|-------|------|-------|--------|-------|------|-------|--------|-------|------|-------|--------|-------|------|-------|--------|---------|
| | | 水道用 | 建築物用 | 工業用 | 計 | 水道用 | 建築物用 | 工業用 | 計 | 水道用 | 建築物用 | 工業用 | 計 | 水道用 | 建築物用 | 工業用 | 計 | 水道用 | 建築物用 | 工業用 | 計 | |
| 東部地域 | | 51.3 | 3.9 | 8.3 | 63.5 | 49.6 | 3.3 | 8.9 | 61.8 | 43.1 | 3.3 | 7.9 | 54.3 | 43.2 | 3.6 | 7.6 | 54.4 | 45.8 | 3.4 | 7.5 | 56.7 | 104.2 |
| 中央部地域 | | 133.6 | 4.4 | 21.1 | 159.1 | 126.8 | 4.9 | 21.1 | 152.8 | 108.3 | 4.8 | 20.3 | 133.4 | 103.4 | 4.8 | 19.5 | 127.7 | 116.5 | 4.4 | 18.7 | 139.6 | 109.3 |
| 西部地域 | | 116.2 | 11.1 | 34.9 | 162.2 | 109.5 | 11.4 | 33.3 | 154.2 | 109.9 | 12.1 | 31.7 | 153.7 | 104.4 | 11.2 | 31.5 | 147.1 | 101.9 | 11.3 | 31.4 | 144.6 | 98.3 |
| 北東部地域 | | 50.0 | 2.6 | 17.7 | 70.3 | 48.1 | 2.9 | 17.3 | 68.3 | 45.1 | 2.8 | 16.8 | 64.7 | 44.0 | 2.9 | 15.8 | 62.7 | 38.6 | 3.0 | 16.4 | 58.0 | 92.5 |
| 比企地域 | | 17.5 | 0.6 | 2.4 | 20.5 | 18.7 | 0.6 | 2.8 | 22.1 | 22.0 | 0.7 | 4.7 | 27.4 | 23.5 | 0.8 | 3.7 | 28.0 | 24.1 | 0.7 | 2.6 | 27.4 | 97.9 |
| 北部地域 | | 126.7 | 3.4 | 42.5 | 172.6 | 123.1 | 3.9 | 42.1 | 169.1 | 125.3 | 3.2 | 41.0 | 169.5 | 125.6 | 2.6 | 40.2 | 168.4 | 124.9 | 3.2 | 40.5 | 168.6 | 100.1 |
| 計 | | 495.3 | 26.0 | 126.9 | 648.2 | 475.8 | 27.0 | 125.5 | 628.3 | 453.7 | 26.9 | 122.4 | 603.0 | 444.1 | 25.9 | 118.3 | 588.3 | 451.8 | 26.0 | 117.1 | 594.9 | 101.1 |
| | | 76.4% | 4.0% | 19.6% | 100.0% | 75.7% | 4.3% | 20.0% | 100.0% | 75.2% | 4.5% | 20.3% | 100.0% | 75.5% | 4.4% | 20.1% | 100.0% | 75.9% | 4.4% | 19.7% | 100.0% | - |

注 (1) 水道用採取量は埼玉県生活環境保全条例（以下、「県条例」という。）に基づく採取量報告（さいたま市を除く。以下同じ。）を集計した。規制対象外の地域については、採取量の提供を受けて集計した。

(2) 建築物用採取量は県条例又は建築物用地下水の採取の規制に関する法律に基づく採取量報告を集計した。

(3) 工業用採取量は県条例又は工業用水法に基づく採取量報告を集計した。規制対象外地域については、工業統計又は経済センサスによる調査結果を用いた。

斜体：前年の工業統計値を使用 経済センサスによる調査結果を用いた

(4) さいたま市（さいたま市生活環境の保全に関する条例）、川口市、草加市、戸田市、八潮市については、各市による集計結果を用いた。

東部地域

単位 m³/日

| 市町名 | 年次 | R2 | | | | R3 | | | | R4 | | | | R5 | | | | R6 | | | | 対前年比(%) |
|------|----|----------|---------|---------|----------|----------|---------|---------|----------|----------|---------|---------|----------|----------|---------|---------|----------|----------|---------|---------|----------|---------|
| | | 水道用 | 建築物用 | 工業用 | 計 | 水道用 | 建築物用 | 工業用 | 計 | 水道用 | 建築物用 | 工業用 | 計 | 水道用 | 建築物用 | 工業用 | 計 | 水道用 | 建築物用 | 工業用 | 計 | |
| 三郷市 | | 8,122.4 | 167.6 | 732.4 | 9,022.4 | 8,410.2 | 164.6 | 1,238.3 | 9,813.1 | 7,135.8 | 155.7 | 1,098.5 | 8,390.0 | 7,201.9 | 144.8 | 1,084.6 | 8,431.3 | 7,905.9 | 131.6 | 1,102.2 | 9,139.7 | 108.4 |
| 八潮市 | | 5,875.0 | 48.0 | 203.1 | 6,126.1 | 5,842.4 | 44.6 | 221.8 | 6,108.8 | 5,247.8 | 36.6 | 251.8 | 5,536.2 | 5,117.2 | 52.4 | 234.3 | 5,403.9 | 5,372.2 | 45.2 | 232.6 | 5,650.0 | 104.6 |
| 草加市 | | 10,103.0 | 469.8 | 63.8 | 10,636.6 | 9,255.9 | 95.5 | 48.0 | 9,399.4 | 8,519.5 | 138.4 | 77.0 | 8,734.9 | 8,721.8 | 595.4 | 111.0 | 9,428.2 | 8,510.6 | 149.5 | 114.5 | 8,774.6 | 93.1 |
| 越谷市 | | 12,702.0 | 2,106.7 | 2,325.5 | 17,134.2 | 11,529.9 | 1,892.7 | 2,145.9 | 15,568.5 | 10,682.8 | 1,816.3 | 2,120.3 | 14,619.4 | 11,769.3 | 1,594.3 | 1,972.8 | 15,336.4 | 12,386.6 | 1,523.2 | 2,030.7 | 15,940.5 | 103.9 |
| 春日部市 | | 9,054.6 | 485.1 | 4,700.1 | 14,239.8 | 9,120.7 | 661.4 | 4,593.7 | 14,375.8 | 7,298.8 | 505.9 | 4,038.3 | 11,843.0 | 7,195.5 | 539.8 | 3,803.9 | 11,539.2 | 6,806.2 | 942.7 | 3,498.2 | 11,247.1 | 97.5 |
| 吉川市 | | 1,911.0 | 34.6 | 61.3 | 2,006.9 | 1,327.4 | 157.7 | 82.7 | 1,567.8 | 1,024.8 | 74.1 | 81.3 | 1,180.2 | 760.0 | 85.7 | 72.7 | 918.4 | 959.5 | 62.1 | 91.8 | 1,113.4 | 121.2 |
| 松伏町 | | 0.0 | 23.7 | 188.0 | 211.7 | 0.0 | 24.0 | 226.4 | 250.4 | 0.0 | 23.2 | 186.1 | 209.3 | 0.0 | 22.6 | 234.4 | 257.0 | 0.0 | 21.8 | 248.5 | 270.3 | 105.2 |
| 杉戸町 | | 952.8 | 195.5 | 74.2 | 1,222.5 | 1,099.5 | 10.4 | 334.8 | 1,444.7 | 720.2 | 249.6 | 90.3 | 1,060.1 | 669.8 | 243.8 | 90.0 | 1,003.6 | 945.6 | 231.9 | 170.4 | 1,347.9 | 134.3 |
| 宮代町 | | 2,628.9 | 348.1 | 0.0 | 2,977.0 | 3,045.4 | 262.6 | 0.0 | 3,308.0 | 2,487.7 | 311.6 | 0.0 | 2,799.3 | 1,807.9 | 318.6 | 0.0 | 2,126.5 | 2,882.8 | 301.8 | 0.0 | 3,184.6 | 149.8 |
| 計 | | 51,349.7 | 3,879.1 | 8,348.4 | 63,577.2 | 49,631.4 | 3,313.5 | 8,891.6 | 61,836.5 | 43,117.4 | 3,311.4 | 7,943.6 | 54,372.4 | 43,243.4 | 3,597.4 | 7,603.7 | 54,444.5 | 45,769.4 | 3,409.8 | 7,488.9 | 56,668.1 | 104.1 |

表 3 - 3 (2) 地域別・市町別地下水採取量表

中央部地域 単位 m³/日

| 市町名 | R2 | | | | R3 | | | | R4 | | | | R5 | | | | R6 | | | | 対前年比(%) |
|-------|-----------|---------|----------|-----------|-----------|---------|----------|-----------|-----------|---------|----------|-----------|-----------|---------|----------|-----------|-----------|---------|----------|-----------|---------|
| | 水道用 | 建築物用 | 工業用 | 計 | 水道用 | 建築物用 | 工業用 | 計 | 水道用 | 建築物用 | 工業用 | 計 | 水道用 | 建築物用 | 工業用 | 計 | 水道用 | 建築物用 | 工業用 | 計 | |
| 川口市 | 24,440.5 | 895.1 | 11.2 | 25,346.8 | 22,485.0 | 895.1 | 6.3 | 23,386.4 | 19,181.4 | 908.1 | 3.0 | 20,092.5 | 17,643.2 | 876.0 | 10.7 | 18,529.9 | 20,707.1 | 908.4 | 8.5 | 21,624.0 | 116.7 |
| 蕨市 | 8,085.4 | 43.4 | 43.4 | 8,172.2 | 6,948.4 | 141.2 | 53.0 | 7,142.6 | 6,785.8 | 54.7 | 58.1 | 6,898.6 | 6,594.0 | 54.7 | 49.9 | 6,698.6 | 7,488.9 | 44.7 | 43.4 | 7,577.0 | 113.1 |
| 戸田市 | 9,825.3 | 423.7 | 198.0 | 10,447.0 | 8,185.1 | 376.1 | 196.7 | 8,757.9 | 7,403.8 | 503.2 | 185.2 | 8,092.2 | 8,203.0 | 547.9 | 214.9 | 8,965.8 | 8,323.9 | 549.9 | 243.2 | 9,117.0 | 101.7 |
| さいたま市 | 47,036.1 | 2,196.6 | 6,916.4 | 56,149.1 | 45,632.2 | 2,323.2 | 6,575.0 | 54,530.4 | 35,224.5 | 2,349.8 | 6,818.6 | 44,392.9 | 31,347.9 | 2,222.6 | 6,916.6 | 40,487.1 | 38,905.9 | 2,105.2 | 6,513.3 | 47,524.4 | 117.4 |
| 蓮田市 | 1,720.9 | 102.2 | 4,303.9 | 6,127.0 | 1,503.7 | 105.9 | 4,154.2 | 5,763.8 | 1,453.3 | 115.6 | 4,007.3 | 5,576.2 | 1,930.6 | 49.4 | 3,785.0 | 5,765.0 | 2,192.5 | 95.6 | 3,333.8 | 5,621.9 | 97.5 |
| 上尾市 | 16,394.7 | 462.2 | 5,977.7 | 22,834.6 | 16,363.3 | 751.1 | 6,471.7 | 23,586.1 | 15,654.1 | 551.9 | 5,839.6 | 22,045.6 | 15,613.9 | 602.3 | 4,978.5 | 21,194.7 | 16,075.8 | 383.2 | 5,192.2 | 21,651.2 | 102.2 |
| 桶川市 | 0.0 | 93.1 | 1,002.2 | 1,095.3 | 0.0 | 82.9 | 1,122.1 | 1,205.0 | 0.0 | 95.4 | 919.1 | 1,014.5 | 0.0 | 92.1 | 947.1 | 1,039.2 | 0.0 | 69.8 | 939.9 | 1,009.7 | 97.2 |
| 北本市 | 7,107.1 | 38.4 | 288.7 | 7,434.2 | 6,749.9 | 48.8 | 239.9 | 7,038.6 | 6,524.8 | 37.2 | 276.1 | 6,838.1 | 6,278.9 | 77.0 | 307.0 | 6,662.9 | 6,483.3 | 29.5 | 303.8 | 6,816.6 | 102.3 |
| 鴻巣市* | 12,097.8 | 38.5 | 1,952.6 | 14,088.9 | 11,176.4 | 39.5 | 1,814.5 | 13,030.4 | 10,402.0 | 29.3 | 1,787.9 | 12,219.2 | 9,621.2 | 57.5 | 1,854.0 | 11,532.7 | 9,849.9 | 50.2 | 1,703.0 | 11,603.1 | 100.6 |
| 白岡市 | 3,858.4 | 0.7 | 134.7 | 3,993.8 | 3,584.1 | 73.3 | 104.3 | 3,761.7 | 3,007.0 | 73.7 | 99.4 | 3,180.1 | 3,427.0 | 54.0 | 111.4 | 3,592.4 | 3,805.7 | 77.7 | 105.2 | 3,988.6 | 111.0 |
| 伊奈町 | 2,993.4 | 96.6 | 306.5 | 3,396.5 | 4,131.1 | 86.9 | 345.1 | 4,563.1 | 2,636.5 | 85.3 | 319.8 | 3,041.6 | 2,783.5 | 116.9 | 300.5 | 3,200.9 | 2,712.6 | 113.3 | 307.6 | 3,133.5 | 97.9 |
| 計 | 133,559.6 | 4,390.5 | 21,135.3 | 159,085.4 | 126,759.2 | 4,924.0 | 21,082.8 | 152,766.0 | 108,273.2 | 4,804.2 | 20,314.1 | 133,391.5 | 103,443.2 | 4,750.4 | 19,475.6 | 127,669.2 | 116,545.6 | 4,427.5 | 18,693.9 | 139,667.0 | 109.4 |

*鴻巣市の旧川里町分は、北東部地域に記載した。

表3-3(3) 地域別・市町別地下水採取量表

西部地域

単位 m³/日

| 市町名 | 年次 | R2 | | | | R3 | | | | R4 | | | | R5 | | | | R6 | | | | 対前年比(%) |
|-------|----|-----------|----------|----------|-----------|-----------|----------|----------|-----------|-----------|----------|----------|-----------|-----------|----------|----------|-----------|-----------|----------|----------|-----------|---------|
| | | 水道用 | 建築物用 | 工業用 | 計 | 水道用 | 建築物用 | 工業用 | 計 | 水道用 | 建築物用 | 工業用 | 計 | 水道用 | 建築物用 | 工業用 | 計 | 水道用 | 建築物用 | 工業用 | 計 | |
| 和光市 | | 8,066.1 | 1,498.4 | 145.6 | 9,710.1 | 7,540.3 | 1,486.3 | 157.6 | 9,184.2 | 7,874.8 | 1,464.2 | 167.0 | 9,506.0 | 7,407.4 | 1,178.5 | 173.4 | 8,759.3 | 7,862.8 | 1,382.5 | 165.8 | 9,411.1 | 107.4 |
| 朝霞市 | | 13,125.2 | 238.2 | 3,085.3 | 16,448.7 | 12,649.3 | 301.8 | 1,700.0 | 14,651.1 | 11,097.2 | 290.3 | 1,674.6 | 13,062.1 | 10,223.9 | 163.0 | 1,802.6 | 12,189.5 | 12,391.9 | 163.0 | 1,687.1 | 14,242.0 | 116.8 |
| 新座市 | | 12,082.8 | 188.6 | 1,702.1 | 13,973.5 | 12,163.0 | 298.3 | 1,696.7 | 14,158.0 | 11,553.8 | 944.0 | 1,706.6 | 14,204.4 | 10,614.4 | 272.0 | 1,684.9 | 12,571.3 | 11,153.8 | 221.8 | 1,532.7 | 12,908.3 | 102.7 |
| 志木市 | | 8,852.3 | 1.5 | 23.9 | 8,877.7 | 8,681.7 | 1.5 | 14.6 | 8,697.8 | 8,341.1 | 1.6 | 53.6 | 8,396.3 | 8,252.5 | 284.9 | 39.1 | 8,576.5 | 8,164.8 | 395.1 | 63.4 | 8,623.3 | 100.5 |
| 富士見市 | | 6,780.8 | 78.6 | 402.7 | 7,262.1 | 6,482.8 | 79.4 | 271.8 | 6,834.0 | 6,062.6 | 37.0 | 375.7 | 6,475.3 | 5,003.0 | 33.0 | 231.2 | 5,267.2 | 4,785.5 | 138.6 | 244.8 | 5,168.9 | 98.1 |
| ふじみ野市 | | 10,182.0 | 900.8 | 6,236.5 | 17,319.3 | 10,197.0 | 817.8 | 6,536.6 | 17,551.4 | 9,923.8 | 699.9 | 6,306.4 | 16,930.1 | 10,049.8 | 794.9 | 5,826.5 | 16,671.2 | 9,675.1 | 673.1 | 5,919.9 | 16,268.1 | 97.6 |
| 所沢市 | | 11,441.4 | 2,895.4 | 1,243.0 | 15,579.8 | 12,152.5 | 3,155.5 | 1,152.1 | 16,460.1 | 12,696.0 | 3,242.9 | 797.7 | 16,736.6 | 12,776.2 | 3,195.7 | 875.4 | 16,847.3 | 11,353.4 | 3,316.8 | 996.4 | 15,666.6 | 93.0 |
| 入間市 | | 0.0 | 405.4 | 438.1 | 843.5 | 0.0 | 684.3 | 513.9 | 1,198.2 | 0.0 | 392.9 | 513.3 | 906.2 | 0.0 | 426.1 | 571.1 | 997.2 | 0.0 | 342.6 | 543.2 | 885.8 | 88.8 |
| 狭山市 | | 1,734.0 | 1,056.7 | 3,729.6 | 6,520.3 | 1,870.6 | 881.0 | 3,885.8 | 6,637.4 | 971.4 | 784.1 | 3,394.7 | 5,150.2 | 513.0 | 731.0 | 3,178.2 | 4,422.2 | 1,264.4 | 697.4 | 2,960.2 | 4,922.0 | 111.3 |
| 飯能市 | | 0.0 | - | 1,347.0 | 1,347.0 | 0.0 | - | 553.0 | 553.0 | 0.0 | - | 464.0 | 464.0 | 0.0 | - | 464.0 | 464.0 | 0.0 | - | 464.0 | 464.0 | 100.0 |
| 川越市 | | 14,791.9 | 2,418.7 | 7,618.9 | 24,829.5 | 14,951.3 | 2,306.7 | 7,574.5 | 24,832.5 | 14,229.8 | 2,448.6 | 6,903.4 | 23,581.8 | 13,349.2 | 2,589.8 | 7,262.7 | 23,201.7 | 13,575.8 | 2,295.4 | 7,258.7 | 23,129.9 | 99.7 |
| 坂戸市 | | 10,768.0 | 196.1 | 429.1 | 11,393.2 | 10,878.0 | 218.3 | 470.1 | 11,566.4 | 9,462.4 | 228.0 | 441.2 | 10,131.6 | 8,380.7 | 188.4 | 425.1 | 8,994.2 | 3,655.4 | 246.2 | 435.1 | 4,336.7 | 48.2 |
| 鶴ヶ島市 | | 0.0 | 29.6 | 1,067.1 | 1,096.7 | 0.0 | 31.8 | 1,035.1 | 1,066.9 | 0.0 | 31.7 | 939.4 | 971.1 | 0.0 | 30.0 | 1,091.0 | 1,121.0 | 0.0 | 29.9 | 1,351.7 | 1,381.6 | 123.2 |
| 日高市 | | 8,488.8 | 1,140.2 | 5,549.9 | 15,178.9 | 8,958.8 | 1,061.2 | 5,621.3 | 15,641.3 | 8,855.5 | 1,463.1 | 5,637.0 | 15,955.6 | 8,970.0 | 1,319.2 | 5,507.7 | 15,796.9 | 9,313.8 | 1,313.5 | 5,586.9 | 16,214.2 | 102.6 |
| 三芳町 | | 4,196.5 | 25.8 | 1,830.2 | 6,052.5 | 2,984.7 | 42.4 | 2,105.9 | 5,133.0 | 3,682.3 | 41.9 | 2,096.9 | 5,821.1 | 3,810.5 | 41.4 | 2,164.0 | 6,015.9 | 3,631.2 | 43.3 | 2,013.6 | 5,688.1 | 94.6 |
| 毛呂山町 | | 5,664.3 | - | 20.0 | 5,684.3 | 0.0 | - | 30.0 | 30.0 | 5,140.3 | - | 196.0 | 5,336.3 | 5,020.8 | - | 196.0 | 5,216.8 | 5,085.3 | - | 196.0 | 5,281.3 | 101.2 |
| 越生町 | | 0.0 | - | 0.0 | 0.0 | 0.0 | - | 0.0 | 0.0 | 0.0 | - | 0.0 | 0.0 | 0.0 | - | 0.0 | 0.0 | 0.0 | - | 0.0 | 0.0 | - |
| 計 | | 116,174.1 | 11,074.0 | 34,869.0 | 162,117.1 | 109,510.0 | 11,366.3 | 33,319.0 | 154,195.3 | 109,891.0 | 12,070.2 | 31,667.5 | 153,628.7 | 109,891.0 | 12,070.2 | 31,667.5 | 153,628.7 | 101,913.2 | 11,259.2 | 31,419.5 | 144,591.9 | 94.1 |

表3-3(4) 地域別・市町別地下水採取量表

北東部地域 単位 m³/日

| 年次 市町名 | R2 | | | | R3 | | | | R4 | | | | R5 | | | | R6 | | | | 対前年比(%) |
|-----------|----------|---------|----------|----------|----------|---------|----------|----------|----------|---------|----------|----------|----------|---------|----------|----------|----------|---------|----------|----------|---------|
| | 水道用 | 建築物用 | 工業用 | 計 | 水道用 | 建築物用 | 工業用 | 計 | 水道用 | 建築物用 | 工業用 | 計 | 水道用 | 建築物用 | 工業用 | 計 | 水道用 | 建築物用 | 工業用 | 計 | |
| 久喜市 | 2,573.3 | 369.8 | 535.4 | 3,478.5 | 2,146.2 | 616.1 | 523.2 | 3,285.5 | 1,188.0 | 663.1 | 532.1 | 2,383.2 | 1,089.5 | 641.2 | 543.5 | 2,274.2 | 1,680.3 | 695.2 | 567.2 | 2,942.7 | 129.4 |
| 加須市 | 14,142.9 | 557.3 | 4,064.3 | 18,764.5 | 13,903.7 | 650.3 | 3,802.8 | 18,356.8 | 13,009.8 | 638.0 | 3,611.1 | 17,258.9 | 13,143.4 | 735.7 | 3,834.6 | 17,713.7 | 12,615.1 | 877.8 | 4,060.9 | 17,553.8 | 99.1 |
| 羽生市 | 8,915.2 | 248.7 | 3,756.5 | 12,920.4 | 9,003.4 | 265.5 | 3,813.0 | 13,081.9 | 8,639.5 | 265.9 | 3,826.7 | 12,732.1 | 8,868.9 | 294.3 | 3,164.6 | 12,327.8 | 6,342.3 | 286.6 | 4,398.6 | 11,027.5 | 89.5 |
| 行田市 | 16,985.6 | 1,129.8 | 8,864.8 | 26,980.2 | 16,096.3 | 1,113.1 | 8,637.4 | 25,846.8 | 15,622.7 | 994.6 | 8,331.1 | 24,948.4 | 14,330.7 | 954.8 | 7,876.1 | 23,161.6 | 11,314.0 | 933.6 | 6,870.7 | 19,118.3 | 82.5 |
| 幸手市 | 6,317.2 | 150.6 | 528.7 | 6,996.5 | 5,938.0 | 154.8 | 481.6 | 6,574.4 | 5,190.4 | 159.0 | 511.7 | 5,861.1 | 5,424.8 | 133.6 | 411.5 | 5,969.9 | 5,599.4 | 90.7 | 471.1 | 6,161.2 | 103.2 |
| 鴻巣市(旧川里町) | 1,084.4 | 128.0 | 0.0 | 1,212.4 | 1,023.7 | 123.5 | 0.0 | 1,147.2 | 1,402.3 | 97.5 | 0.0 | 1,499.8 | 1,108.6 | 115.0 | 0.0 | 1,223.6 | 1,002.3 | 102.0 | 0.0 | 1,104.3 | 90.3 |
| 計 | 50,018.6 | 2,584.2 | 17,749.7 | 70,352.5 | 48,111.3 | 2,923.3 | 17,258.0 | 68,292.6 | 45,052.7 | 2,818.1 | 16,812.7 | 64,683.5 | 43,965.9 | 2,874.6 | 15,830.3 | 62,670.8 | 38,553.4 | 2,985.9 | 16,368.5 | 57,907.8 | 92.4 |

比企地域 単位 m³/日

| 年次 市町名 | R2 | | | | R3 | | | | R4 | | | | R5 | | | | R6 | | | | 対前年比(%) |
|-----------|----------|-------|---------|----------|----------|-------|---------|----------|----------|-------|---------|----------|----------|-------|---------|----------|----------|-------|---------|----------|---------|
| | 水道用 | 建築物用 | 工業用 | 計 | 水道用 | 建築物用 | 工業用 | 計 | 水道用 | 建築物用 | 工業用 | 計 | 水道用 | 建築物用 | 工業用 | 計 | 水道用 | 建築物用 | 工業用 | 計 | |
| 東松山市 | 4,207.1 | 24.1 | 857.4 | 5,088.6 | 8,437.6 | 50.2 | 1,468.7 | 9,956.5 | 7,729.7 | 122.7 | 3,289.5 | 11,141.9 | 9,428.1 | 218.0 | 2,410.5 | 12,056.6 | 9,697.4 | 236.6 | 1,383.3 | 11,317.3 | 93.9 |
| 川島町 | 3,705.1 | 60.4 | 297.1 | 4,062.6 | 3,737.1 | 147.0 | 419.9 | 4,304.0 | 3,888.5 | 65.9 | 323.7 | 4,278.1 | 3,979.5 | 68.6 | 234.5 | 4,282.6 | 3,949.7 | 66.2 | 216.3 | 4,232.2 | 98.8 |
| 吉見町 | 0.0 | 0.4 | 100.0 | 100.4 | 0.0 | 0.5 | 108.8 | 109.3 | 0.0 | 0.3 | 109.1 | 109.4 | 27.6 | 0.0 | 112.7 | 140.3 | 0.0 | 0.0 | 96.2 | 96.2 | 68.6 |
| 小川町 | 3,562.0 | - | 468.0 | 4,030.0 | 0.0 | - | 152.0 | 152.0 | 4,113.8 | - | 228.0 | 4,341.8 | 3,489.6 | - | 228.0 | 3,717.6 | 4,082.0 | - | 228.0 | 4,310.0 | 115.9 |
| 嵐山町 | 5,248.8 | 237.4 | 653.8 | 6,140.0 | 5,658.1 | 199.6 | 638.3 | 6,496.0 | 5,484.1 | 209.3 | 679.5 | 6,372.9 | 5,535.4 | 236.0 | 710.3 | 6,481.7 | 5,647.1 | 228.0 | 692.5 | 6,567.6 | 101.3 |
| 滑川町 | 0.0 | 0.0 | 0.0 | 0.0 | 0.0 | 0.0 | 0.0 | 0.0 | 0.0 | 0.0 | 0.0 | 0.0 | 0.0 | 0.0 | 0.0 | 0.0 | 0.0 | 0.0 | 0.0 | 0.0 | - |
| 鳩山町 | 765.6 | 236.4 | 0.0 | 1,002.0 | 910.5 | 219.8 | 0.0 | 1,130.3 | 791.7 | 256.3 | 0.0 | 1,048.0 | 1,074.6 | 261.0 | 0.0 | 1,335.6 | 734.7 | 205.6 | 0.0 | 940.3 | 70.4 |
| ときがわ町 | 0.0 | - | 41.0 | 41.0 | 0.0 | - | 46.0 | 46.0 | 0.0 | - | 23.0 | 23.0 | 0.0 | - | 23.0 | 23.0 | 0.0 | - | 23.0 | 23.0 | - |
| 計 | 17,488.6 | 558.7 | 2,417.3 | 20,464.6 | 18,743.3 | 617.1 | 2,833.7 | 22,194.1 | 22,007.8 | 654.5 | 4,652.8 | 27,315.1 | 23,534.8 | 783.6 | 3,719.0 | 28,037.4 | 24,110.9 | 736.4 | 2,639.3 | 27,486.6 | 98.0 |

表 3-3 (5) 地域別・市町別地下水採取量表

北部地域

単位 m³/日

| 市町名 | 年次 | R2 | | | | R3 | | | | R4 | | | | R5 | | | | R6 | | | | 対前年比(%) |
|--------|----|-----------|---------|----------|-----------|-----------|---------|----------|-----------|-----------|---------|----------|-----------|-----------|---------|----------|-----------|-----------|---------|----------|-----------|---------|
| | | 水道用 | 建築物用 | 工業用 | 計 | 水道用 | 建築物用 | 工業用 | 計 | 水道用 | 建築物用 | 工業用 | 計 | 水道用 | 建築物用 | 工業用 | 計 | 水道用 | 建築物用 | 工業用 | 計 | |
| 熊谷市 計 | | 47,393.9 | 2,643.3 | 23,221.7 | 73,258.9 | 46,957.7 | 3,088.3 | 21,793.5 | 71,839.5 | 47,595.0 | 2,028.1 | 21,006.7 | 70,629.8 | 47,836.9 | 1,626.3 | 21,470.7 | 70,933.9 | 47,902.8 | 2,039.9 | 22,004.5 | 71,947.2 | 101.4 |
| (旧熊谷市) | | 39,036.3 | 2,641.8 | 18,608.7 | 60,286.8 | 38,289.4 | 2,958.4 | 17,022.5 | 58,270.3 | 38,738.4 | 2,025.7 | 16,939.8 | 57,703.9 | 38,790.0 | 1,624.0 | 16,547.1 | 56,961.1 | 39,103.8 | 2,037.8 | 17,246.0 | 58,387.6 | 102.5 |
| (旧大里町) | | 1,119.8 | 1.5 | 51.3 | 1,172.6 | 1,410.8 | 129.9 | 56.6 | 1,597.3 | 1,480.2 | 2.4 | 64.2 | 1,546.8 | 1,460.5 | 2.3 | 58.1 | 1,520.9 | 1,477.1 | 2.2 | 0.0 | 1,479.3 | 97.3 |
| (旧妻沼町) | | 5,023.0 | 0.0 | 3,894.2 | 8,917.2 | 5,031.8 | 0.0 | 4,061.9 | 9,093.7 | 5,268.0 | 0.0 | 3,757.2 | 9,025.2 | 5,455.2 | 0.0 | 3,723.4 | 9,178.6 | 5,576.0 | 0.0 | 3,783.8 | 9,359.8 | 102.0 |
| (旧江南町) | | 2,214.8 | 0.0 | 667.4 | 2,882.2 | 2,225.8 | 0.0 | 652.5 | 2,878.3 | 2,108.4 | 0.0 | 245.6 | 2,354.0 | 2,131.2 | 0.0 | 1,142.1 | 3,273.3 | 1,745.9 | 0.0 | 974.7 | 2,720.6 | 83.1 |
| 深谷市 | | 35,078.2 | 309.0 | 9,736.4 | 45,123.6 | 36,498.3 | 527.2 | 11,563.9 | 48,589.4 | 36,299.4 | 719.7 | 10,978.2 | 47,997.3 | 37,204.1 | 517.0 | 10,493.2 | 48,214.3 | 38,140.4 | 672.7 | 10,192.1 | 49,005.2 | 101.6 |
| (旧深谷市) | | 20,141.2 | 281.5 | 8,354.4 | 28,777.1 | 22,429.0 | 522.0 | 10,228.1 | 33,179.1 | 21,197.2 | 715.2 | 9,649.5 | 31,561.9 | 21,761.7 | 481.8 | 9,367.9 | 31,611.4 | 23,714.3 | 638.1 | 8,947.6 | 33,300.0 | 105.3 |
| (旧岡部町) | | 14,937.0 | 0.0 | 772.2 | 15,709.2 | 14,069.3 | 0.0 | 775.7 | 14,845.0 | 15,102.2 | 0.0 | 741.3 | 15,843.5 | 15,442.4 | 0.0 | 627.3 | 16,069.7 | 14,426.1 | 0.0 | 621.3 | 15,047.4 | 93.6 |
| (旧花園町) | | 0.0 | 0.0 | 390.0 | 390.0 | 0.0 | 0.0 | 396.2 | 396.2 | 0.0 | 0.0 | 382.6 | 382.6 | 0.0 | 0.0 | 373.3 | 373.3 | 0.0 | 0.0 | 371.6 | 371.6 | 99.5 |
| (旧川本町) | | 0.0 | 27.5 | 219.8 | 247.3 | 0.0 | 5.2 | 163.9 | 169.1 | 0.0 | 4.5 | 204.8 | 209.3 | 0.0 | 35.2 | 124.7 | 159.9 | 0.0 | 34.6 | 251.6 | 286.2 | 179.0 |
| 本庄市 計 | | 25,199.6 | 182.2 | 4,156.6 | 29,538.4 | 23,016.9 | 0.2 | 3,718.2 | 26,735.3 | 25,081.0 | 175.0 | 4,352.1 | 29,608.1 | 25,119.6 | 181.2 | 3,690.8 | 28,991.6 | 24,431.8 | 190.4 | 3,607.3 | 28,229.5 | 97.4 |
| (旧本庄市) | | 22,052.6 | 182.2 | 4,156.6 | 26,391.4 | 23,016.9 | 0.2 | 3,718.2 | 26,735.3 | 22,734.3 | 175.0 | 4,352.1 | 27,261.4 | 23,277.0 | 181.2 | 3,690.8 | 27,149.0 | 23,217.6 | 190.4 | 3,607.3 | 27,015.3 | 99.5 |
| (旧児玉町) | | 3,147.0 | - | -* | 3,147.0 | 0.0 | - | -* | 0.0 | 2,346.7 | - | -* | 2,346.7 | 1,842.6 | - | -* | 1,842.6 | 1,214.3 | - | -* | 1,214.3 | 65.9 |
| 寄居町 | | 0.0 | - | 55.0 | 55.0 | 0.0 | - | 55.0 | 55.0 | 0.0 | - | 56.0 | 56.0 | 0.0 | - | 56.0 | 56.0 | 0.0 | - | 56.0 | 56.0 | 100.0 |
| 上里町 | | 14,155.1 | 262.7 | 3,893.2 | 18,311.0 | 16,645.9 | 253.6 | 3,448.4 | 20,347.9 | 10,686.5 | 297.2 | 3,215.5 | 14,199.2 | 10,117.3 | 316.3 | 3,019.4 | 13,453.0 | 10,073.3 | 330.3 | 3,167.2 | 13,570.8 | 100.9 |
| 美里町 | | 3,015.5 | - | 0.0 | 3,015.5 | 0.0 | - | 59.0 | 59.0 | 3,128.6 | - | 2 | 3,130.6 | 3,005.1 | - | 2 | 3,007.1 | 2,414.3 | - | 2.0 | 2,416.3 | 80.4 |
| 神川町 | | 1,855.5 | - | 1,465.0 | 3,320.5 | 0.0 | - | 1,431.0 | 1,431.0 | 2,491.1 | - | 1,430 | 3,921.1 | 2,350.0 | - | 1,430 | 3,780.0 | 1,935.4 | - | 1,430.0 | 3,365.4 | 89.0 |
| 計 | | 126,697.8 | 3,397.2 | 42,527.9 | 172,622.9 | 123,118.8 | 3,869.3 | 42,069.0 | 169,057.1 | 125,281.6 | 3,220.0 | 41,040.5 | 169,542.1 | 125,633.0 | 2,640.8 | 40,162.1 | 168,435.9 | 124,898.0 | 3,233.3 | 40,459.1 | 168,590.4 | 100.1 |

* 旧児玉町の工業用採取量は本庄市に含まれる。

表3-4 (1) 地域別・市町別単位面積当たり地下水採取量表

地域別

| 地域名 | 地域面積 [km ²] | R3年 | | R4年 | | R5年 | | R6年 | | 単位面積当 たり採取量 対前年増減 [m ³ /日・km ²] |
|-------|----------------------------|-----------------------------------|--|-----------------------------------|--|-----------------------------------|--|-----------------------------------|--|---|
| | | 地下水 採取量 [m ³ /日] | 単位面積当 たり採取量 [m ³ /日・km ²] | 地下水 採取量 [m ³ /日] | 単位面積当 たり採取量 [m ³ /日・km ²] | 地下水 採取量 [m ³ /日] | 単位面積当 たり採取量 [m ³ /日・km ²] | 地下水 採取量 [m ³ /日] | 単位面積当 たり採取量 [m ³ /日・km ²] | |
| 東部地域 | 296 | 61,837 | 209 | 54,371 | 184 | 54,445 | 184 | 56,668 | 192 | 8 |
| 中央部地域 | 511 | 152,766 | 299 | 133,391 | 261 | 127,670 | 250 | 139,667 | 273 | 23 |
| 西部地域 | 701 | 154,193 | 220 | 153,628 | 219 | 147,110 | 210 | 144,591 | 206 | -4 |
| 北東部地域 | 392 | 68,293 | 174 | 64,683 | 165 | 62,672 | 160 | 57,907 | 148 | -12 |
| 比企地域 | 347 | 22,193 | 64 | 27,315 | 79 | 28,039 | 81 | 27,486 | 79 | -2 |
| 北部地域 | 538 | 169,058 | 314 | 169,542 | 315 | 168,436 | 313 | 168,589 | 313 | 0 |
| 計 | 2,785 | 628,340 | 226 | 602,930 | 216 | 588,372 | 216 | 594,908 | 214 | -3 |

注 (1) 地下水採取量は、表3-3による水道用、建築物用、工業用の合計。

(2) 四捨五入による集計のため、合計が合わない場合がある。

東部地域

| 市町名 | 市町面積 [km ²] | R3年 | | R4年 | | R5年 | | R6年 | | 単位面積当 たり採取量 対前年増減 [m ³ /日・km ²] |
|------|----------------------------|-----------------------------------|--|-----------------------------------|--|-----------------------------------|--|-----------------------------------|--|---|
| | | 地下水 採取量 [m ³ /日] | 単位面積当 たり採取量 [m ³ /日・km ²] | 地下水 採取量 [m ³ /日] | 単位面積当 たり採取量 [m ³ /日・km ²] | 地下水 採取量 [m ³ /日] | 単位面積当 たり採取量 [m ³ /日・km ²] | 地下水 採取量 [m ³ /日] | 単位面積当 たり採取量 [m ³ /日・km ²] | |
| 三郷市 | 30 | 9,813 | 326 | 8,390 | 278 | 8,431 | 280 | 9,140 | 303 | 24 |
| 八潮市 | 18 | 6,109 | 339 | 5,536 | 307 | 5,404 | 300 | 5,650 | 314 | 14 |
| 草加市 | 27 | 9,399 | 342 | 8,735 | 318 | 9,428 | 343 | 8,775 | 320 | -24 |
| 越谷市 | 60 | 15,569 | 258 | 14,619 | 243 | 15,336 | 255 | 15,940 | 265 | 10 |
| 春日部市 | 66 | 14,376 | 218 | 11,843 | 179 | 11,539 | 175 | 11,247 | 170 | -4 |
| 吉川市 | 32 | 1,568 | 50 | 1,180 | 37 | 919 | 29 | 1,113 | 35 | 6 |
| 松伏町 | 16 | 250 | 15 | 209 | 13 | 257 | 16 | 270 | 17 | 1 |
| 杉戸町 | 30 | 1,445 | 48 | 1,060 | 35 | 1,004 | 33 | 1,348 | 45 | 11 |
| 宮代町 | 16 | 3,308 | 207 | 2,799 | 175 | 2,127 | 133 | 3,185 | 200 | 66 |
| 計 | 296 | 61,837 | 209 | 54,371 | 184 | 54,445 | 184 | 56,668 | 192 | 8 |

表3-4(2) 地域別・市町別単位面積当たり地下水採取量表

中央部地域

| 市町名 | 市町面積 〔km ² 〕 | R3年 | | R4年 | | R5年 | | R6年 | | 単位面積当 たり採取量 対前年増減 〔m ³ /日・km ² 〕 |
|-------|----------------------------|-----------------------------------|--|-----------------------------------|--|-----------------------------------|--|-----------------------------------|--|---|
| | | 地下水 採取量 〔m ³ /日〕 | 単位面積当 たり採取量 〔m ³ /日・km ² 〕 | 地下水 採取量 〔m ³ /日〕 | 単位面積当 たり採取量 〔m ³ /日・km ² 〕 | 地下水 採取量 〔m ³ /日〕 | 単位面積当 たり採取量 〔m ³ /日・km ² 〕 | 地下水 採取量 〔m ³ /日〕 | 単位面積当 たり採取量 〔m ³ /日・km ² 〕 | |
| 川口市 | 62 | 23,386 | 377 | 20,092 | 324 | 18,530 | 299 | 21,624 | 349 | 50 |
| 蕨市 | 5 | 7,143 | 1,398 | 6,899 | 1,350 | 6,699 | 1,311 | 7,577 | 1,483 | 172 |
| 戸田市 | 18 | 8,758 | 481 | 8,092 | 445 | 8,966 | 493 | 9,117 | 501 | 8 |
| さいたま市 | 217 | 54,530 | 251 | 44,393 | 204 | 40,487 | 186 | 47,524 | 219 | 32 |
| 蓮田市 | 27 | 5,764 | 211 | 5,576 | 204 | 5,765 | 211 | 5,622 | 206 | -5 |
| 上尾市 | 46 | 23,586 | 518 | 22,046 | 484 | 21,195 | 466 | 21,651 | 476 | 10 |
| 桶川市 | 25 | 1,205 | 48 | 1,014 | 40 | 1,039 | 41 | 1,010 | 40 | -1 |
| 北本市 | 20 | 7,039 | 355 | 6,838 | 345 | 6,663 | 336 | 6,817 | 344 | 8 |
| 鴻巣市*1 | 51 | 13,030 | 256 | 12,219 | 240 | 11,533 | 227 | 11,603 | 228 | 1 |
| 白岡市 | 25 | 3,762 | 151 | 3,180 | 128 | 3,592 | 144 | 3,989 | 160 | 16 |
| 伊奈町 | 15 | 4,563 | 309 | 3,042 | 206 | 3,201 | 216 | 3,133 | 212 | -5 |
| 計 | 511 | 152,766 | 299 | 133,391 | 261 | 127,670 | 250 | 139,667 | 273 | 23 |

*1 鴻巣市の旧川里町分は、北東部地域に記載した。

西部地域

| 市町名 | 市町面積 〔km ² 〕 | R3年 | | R4年 | | R5年 | | R6年 | | 単位面積当 たり採取量 対前年増減 〔m ³ /日・km ² 〕 |
|-------|----------------------------|-----------------------------------|--|-----------------------------------|--|-----------------------------------|--|-----------------------------------|--|---|
| | | 地下水 採取量 〔m ³ /日〕 | 単位面積当 たり採取量 〔m ³ /日・km ² 〕 | 地下水 採取量 〔m ³ /日〕 | 単位面積当 たり採取量 〔m ³ /日・km ² 〕 | 地下水 採取量 〔m ³ /日〕 | 単位面積当 たり採取量 〔m ³ /日・km ² 〕 | 地下水 採取量 〔m ³ /日〕 | 単位面積当 たり採取量 〔m ³ /日・km ² 〕 | |
| 和光市 | 11 | 9,184 | 832 | 9,506 | 861 | 8,759 | 793 | 9,411 | 852 | 59 |
| 朝霞市 | 18 | 14,651 | 799 | 13,062 | 712 | 12,189 | 665 | 14,242 | 777 | 112 |
| 新座市 | 23 | 14,158 | 622 | 14,204 | 624 | 12,571 | 552 | 12,908 | 567 | 15 |
| 志木市 | 9 | 8,698 | 961 | 8,396 | 928 | 8,576 | 948 | 8,623 | 953 | 5 |
| 富士見市 | 20 | 6,834 | 346 | 6,475 | 328 | 5,267 | 266 | 5,169 | 261 | -5 |
| ふじみ野市 | 15 | 17,551 | 1,199 | 16,930 | 1,156 | 16,671 | 1,139 | 16,268 | 1,111 | -28 |
| 所沢市 | 72 | 16,460 | 228 | 16,737 | 232 | 16,847 | 234 | 15,666 | 217 | -16 |
| 入間市 | 45 | 1,198 | 27 | 906 | 20 | 997 | 22 | 886 | 20 | -2 |
| 狭山市 | 49 | 6,637 | 135 | 5,150 | 105 | 4,422 | 90 | 4,922 | 100 | 10 |
| 飯能市*2 | 135 | 553 | 4 | 464 | 3 | 464 | 3 | 464 | 3 | 0 |
| 川越市 | 109 | 24,832 | 228 | 23,582 | 216 | 23,202 | 213 | 23,130 | 212 | -1 |
| 坂戸市 | 41 | 11,566 | 282 | 10,132 | 247 | 8,994 | 219 | 4,337 | 106 | -114 |
| 鶴ヶ島市 | 18 | 1,067 | 60 | 971 | 55 | 1,121 | 64 | 1,382 | 78 | 15 |
| 日高市 | 47 | 15,641 | 329 | 15,956 | 336 | 15,797 | 333 | 16,214 | 341 | 9 |
| 三芳町 | 15 | 5,133 | 335 | 5,821 | 380 | 6,016 | 392 | 5,688 | 371 | -21 |
| 毛呂山町 | 34 | 30 | 1 | 5,336 | 157 | 5,217 | 153 | 5,281 | 155 | 2 |
| 越生町 | 40 | 0 | 0 | 0 | 0 | 0 | 0 | 0 | 0 | 0 |
| 計 | 701 | 154,193 | 220 | 153,628 | 219 | 147,110 | 210 | 144,591 | 206 | -4 |

*2 旧名栗村の面積を除く。

表3-4(3) 地域別・市町別単位面積当たり地下水採取量表

北東部地域

| 市町名 | [km ²] | R3年 | | R4年 | | R5年 | | R6年 | | 単位面積当たり採取量 対前年増減 [m ³ /日・km ²] |
|-----------|--------------------|-------------------------------|--|-------------------------------|--|-------------------------------|--|-------------------------------|--|---|
| | | 地下水採取量 [m ³ /日] | 単位面積当たり採取量 [m ³ /日・km ²] | 地下水採取量 [m ³ /日] | 単位面積当たり採取量 [m ³ /日・km ²] | 地下水採取量 [m ³ /日] | 単位面積当たり採取量 [m ³ /日・km ²] | 地下水採取量 [m ³ /日] | 単位面積当たり採取量 [m ³ /日・km ²] | |
| 久喜市 | 82 | 3,286 | 40 | 2,383 | 29 | 2,274 | 28 | 2,943 | 36 | 8 |
| 加須市 | 133 | 18,357 | 138 | 17,259 | 129 | 17,714 | 133 | 17,554 | 132 | -1 |
| 羽生市 | 59 | 13,082 | 223 | 12,732 | 217 | 12,328 | 210 | 11,027 | 188 | -22 |
| 行田市 | 67 | 25,847 | 383 | 24,948 | 370 | 23,162 | 343 | 19,118 | 283 | -60 |
| 幸手市 | 34 | 6,574 | 194 | 5,861 | 173 | 5,970 | 176 | 6,161 | 182 | 6 |
| 鴻巣市(旧川里町) | 17 | 1,147 | 69 | 1,500 | 91 | 1,224 | 74 | 1,104 | 67 | -7 |
| 計 | 392 | 68,293 | 174 | 64,683 | 165 | 62,672 | 160 | 57,907 | 148 | -12 |

比企地域

| 市町名 | 市町面積 [km ²] | R3年 | | R4年 | | R5年 | | R6年 | | 単位面積当たり採取量 対前年増減 [m ³ /日・km ²] |
|-------|----------------------------|-------------------------------|--|-------------------------------|--|-------------------------------|--|-------------------------------|--|---|
| | | 地下水採取量 [m ³ /日] | 単位面積当たり採取量 [m ³ /日・km ²] | 地下水採取量 [m ³ /日] | 単位面積当たり採取量 [m ³ /日・km ²] | 地下水採取量 [m ³ /日] | 単位面積当たり採取量 [m ³ /日・km ²] | 地下水採取量 [m ³ /日] | 単位面積当たり採取量 [m ³ /日・km ²] | |
| 東松山市 | 65 | 9,956 | 152 | 11,142 | 170 | 12,057 | 184 | 11,317 | 173 | -11 |
| 川島町 | 42 | 4,304 | 103 | 4,278 | 103 | 4,283 | 103 | 4,232 | 102 | -1 |
| 吉見町 | 39 | 109 | 3 | 109 | 3 | 140 | 4 | 96 | 2 | -1 |
| 小川町 | 60 | 152 | 3 | 4,342 | 72 | 3,718 | 62 | 4,310 | 71 | 10 |
| 嵐山町 | 30 | 6,496 | 217 | 6,373 | 213 | 6,482 | 217 | 6,568 | 220 | 3 |
| 滑川町 | 30 | 0 | 0 | 0 | 0 | 0 | 0 | 0 | 0 | 0 |
| 鳩山町 | 26 | 1,130 | 44 | 1,048 | 41 | 1,336 | 52 | 940 | 37 | -15 |
| ときがわ町 | 56 | 46 | 1 | 23 | 0 | 23 | 0 | 23 | 0 | 0 |
| 計 | 347 | 22,193 | 64 | 27,315 | 79 | 28,039 | 81 | 27,486 | 79 | -2 |

北部地域

| 市町名 | 市町面積 [km ²] | R3年 | | R4年 | | R5年 | | R6年 | | 単位面積当たり採取量 対前年増減 [m ³ /日・km ²] |
|-------------------|----------------------------|-------------------------------|--|-------------------------------|--|-------------------------------|--|-------------------------------|--|---|
| | | 地下水採取量 [m ³ /日] | 単位面積当たり採取量 [m ³ /日・km ²] | 地下水採取量 [m ³ /日] | 単位面積当たり採取量 [m ³ /日・km ²] | 地下水採取量 [m ³ /日] | 単位面積当たり採取量 [m ³ /日・km ²] | 地下水採取量 [m ³ /日] | 単位面積当たり採取量 [m ³ /日・km ²] | |
| 熊谷市 計 | 160 | 71,840 | 450 | 70,630 | 442 | 70,934 | 444 | 71,947 | 450 | 6 |
| (旧熊谷市) | 85 | 58,270 | 684 | 57,704 | 677 | 56,961 | 669 | 58,387 | 685 | 17 |
| (旧大里町) | 16 | 1,597 | 103 | 1,547 | 99 | 1,521 | 98 | 1,479 | 95 | -3 |
| (旧妻沼町) | 36 | 9,094 | 251 | 9,025 | 250 | 9,179 | 254 | 9,360 | 259 | 5 |
| (旧江南町) | 23 | 2,878 | 126 | 2,354 | 103 | 3,273 | 144 | 2,721 | 119 | -24 |
| 深谷市 計 | 138 | 48,590 | 351 | 47,997 | 347 | 48,214 | 348 | 49,005 | 354 | 6 |
| (旧深谷市) | 69 | 33,179 | 478 | 31,562 | 455 | 31,611 | 456 | 33,300 | 480 | 24 |
| (旧岡部町) | 31 | 14,845 | 485 | 15,843 | 518 | 16,070 | 525 | 15,047 | 492 | -33 |
| (旧花園町) | 16 | 396 | 25 | 383 | 24 | 373 | 24 | 372 | 24 | 0 |
| (旧川本町) | 22 | 169 | 8 | 209 | 10 | 160 | 7 | 286 | 13 | 6 |
| 本庄市 計 | 90 | 26,735 | 298 | 29,608 | 330 | 28,992 | 323 | 28,229 | 315 | -9 |
| (旧本庄市) | 37 | 26,735 | 728 | 27,261 | 743 | 27,149 | 740 | 27,015 | 736 | -4 |
| (旧児玉町) | 53 | 0 | 0 | 2,347 | 44 | 1,843 | 35 | 1,214 | 23 | -12 |
| 寄居町 | 64 | 55 | 1 | 56 | 1 | 56 | 1 | 56 | 1 | 0 |
| 上里町 | 29 | 20,348 | 697 | 14,199 | 487 | 13,453 | 461 | 13,571 | 465 | 4 |
| 美里町 | 33 | 59 | 2 | 3,131 | 94 | 3,007 | 90 | 2,416 | 72 | -18 |
| 神川町* ³ | 23 | 1,431 | 62 | 3,921 | 169 | 3,780 | 163 | 3,365 | 145 | -18 |
| 計 | 538 | 169,058 | 314 | 169,542 | 315 | 168,436 | 313 | 168,589 | 313 | 0 |

*3 旧神泉村の面積を除く。

図 3 - 1 埼玉県地下水採取規制地図

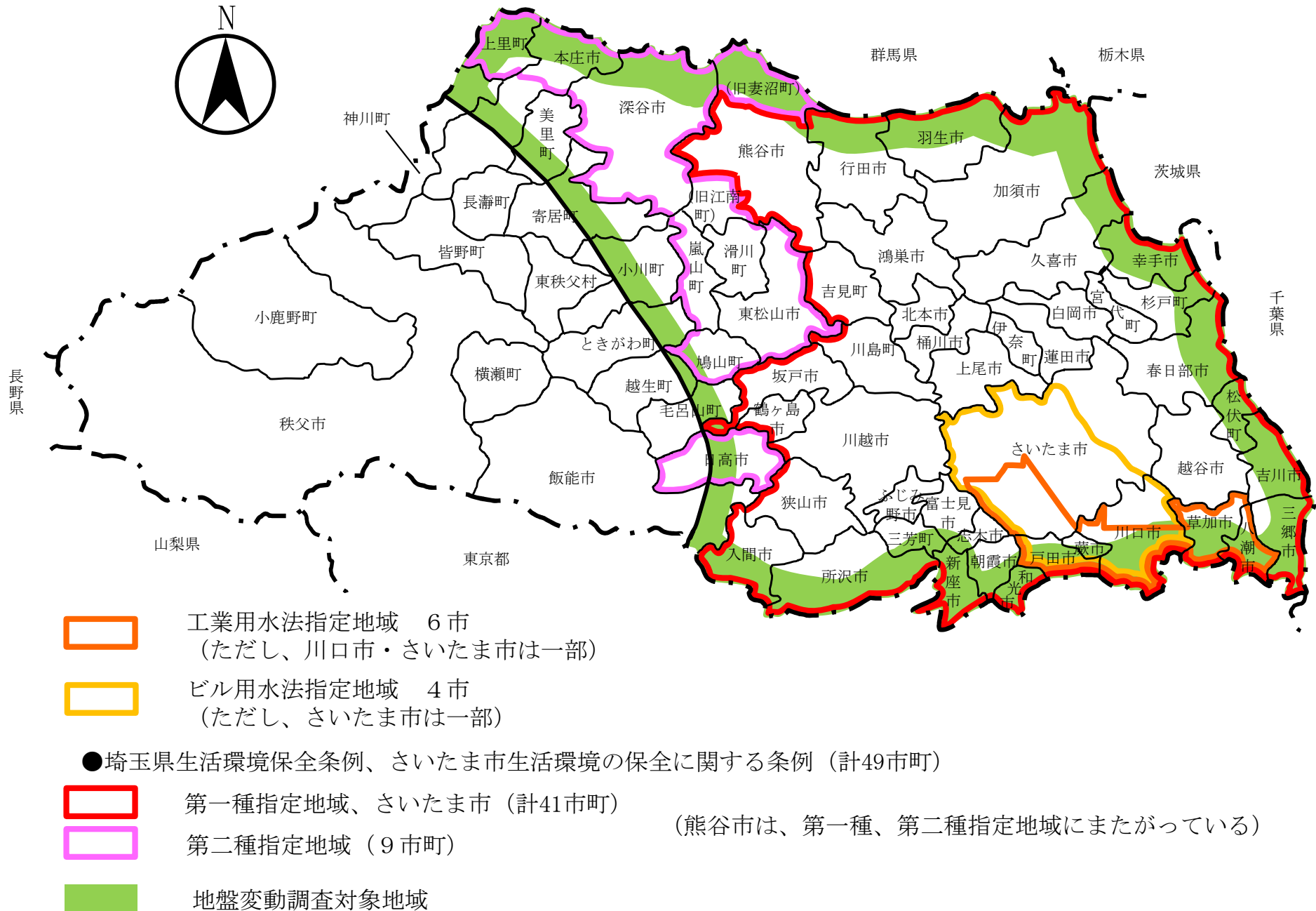


図3-2

令和6年 地域別・月別地下水採取量（全用途 合計）

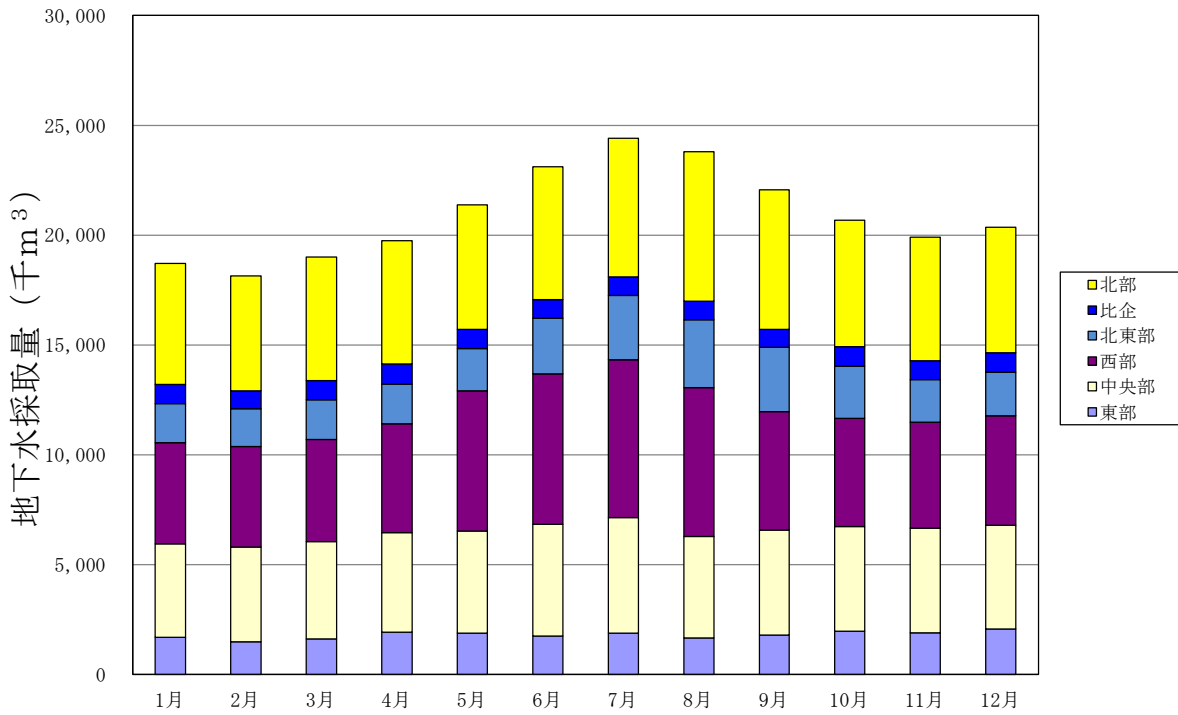


図3-3 (1)

令和6年 用途別・月別地下水採取量

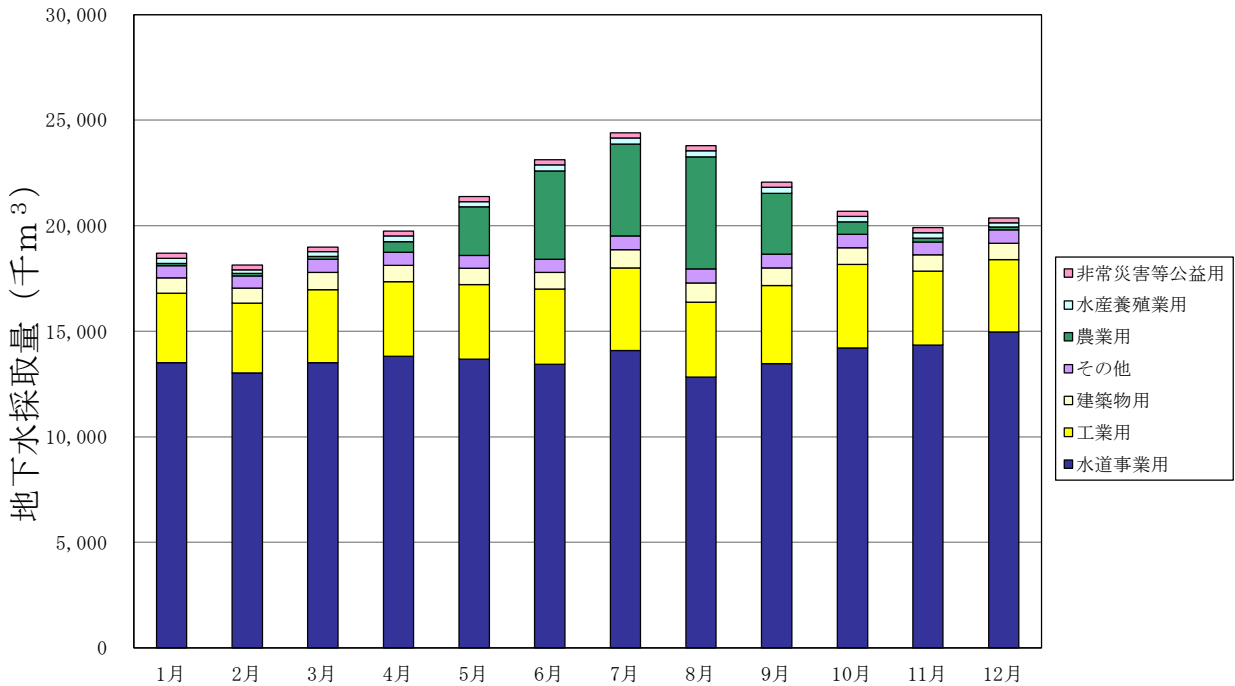
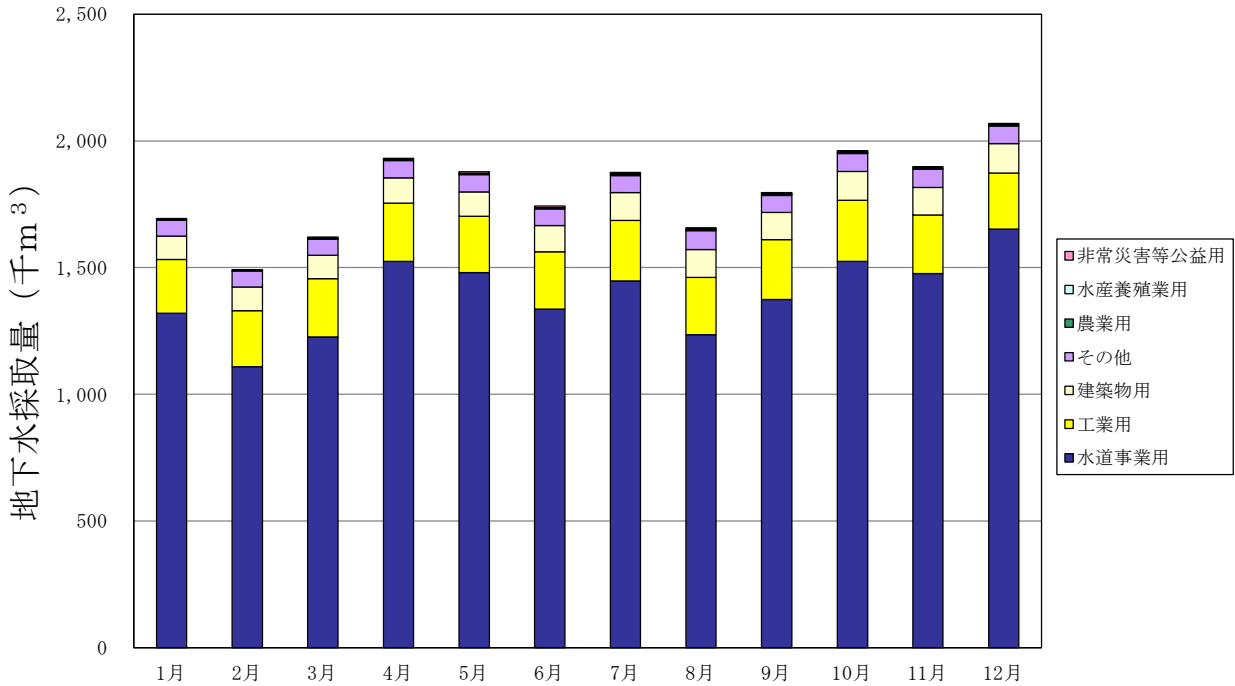


図3-3(2)

令和6年 東部地域 用途別・月別 地下水採取量



令和6年 中央部地域 用途別・月別 地下水採取量

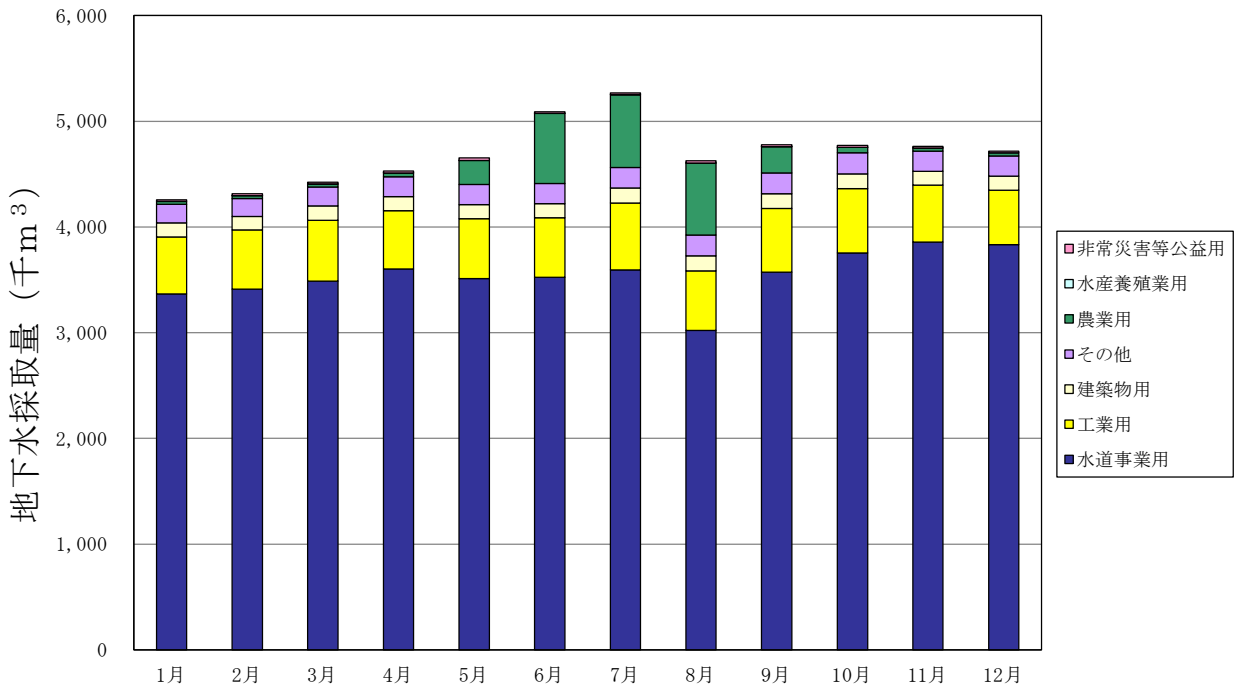
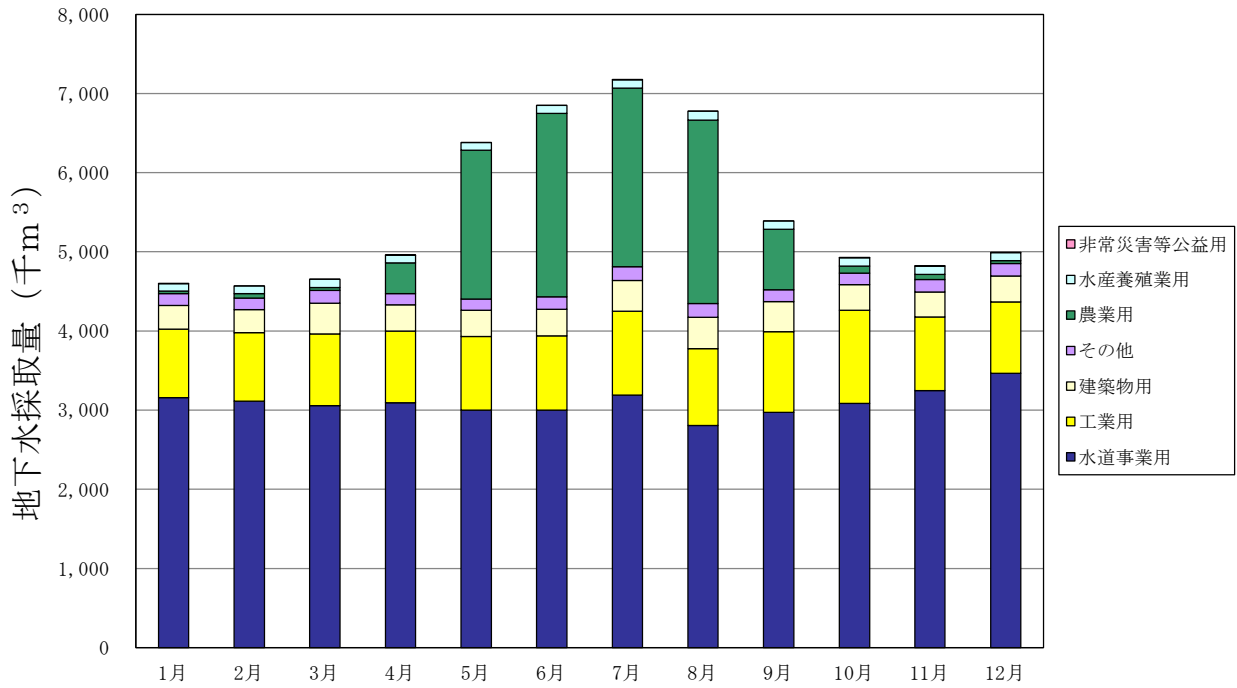


図3-3(3)

令和6年 西部地域 用途別・月別 地下水採取量



令和6年 北東部地域 用途別・月別 地下水採取量

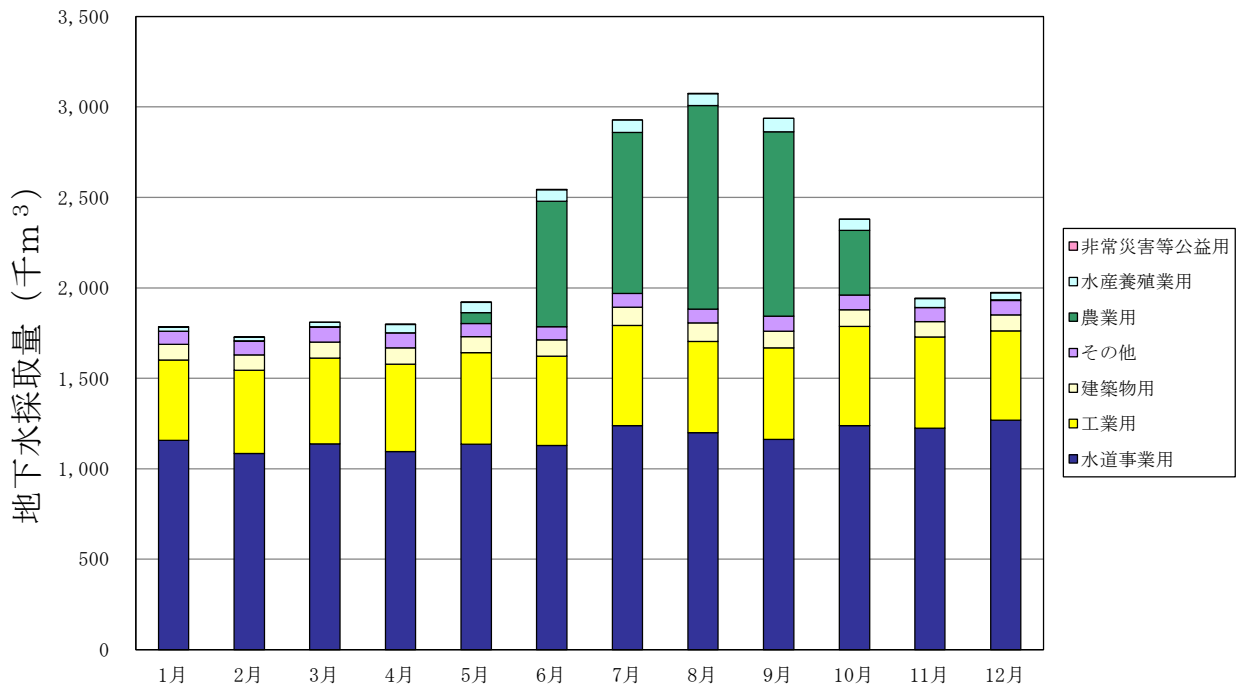
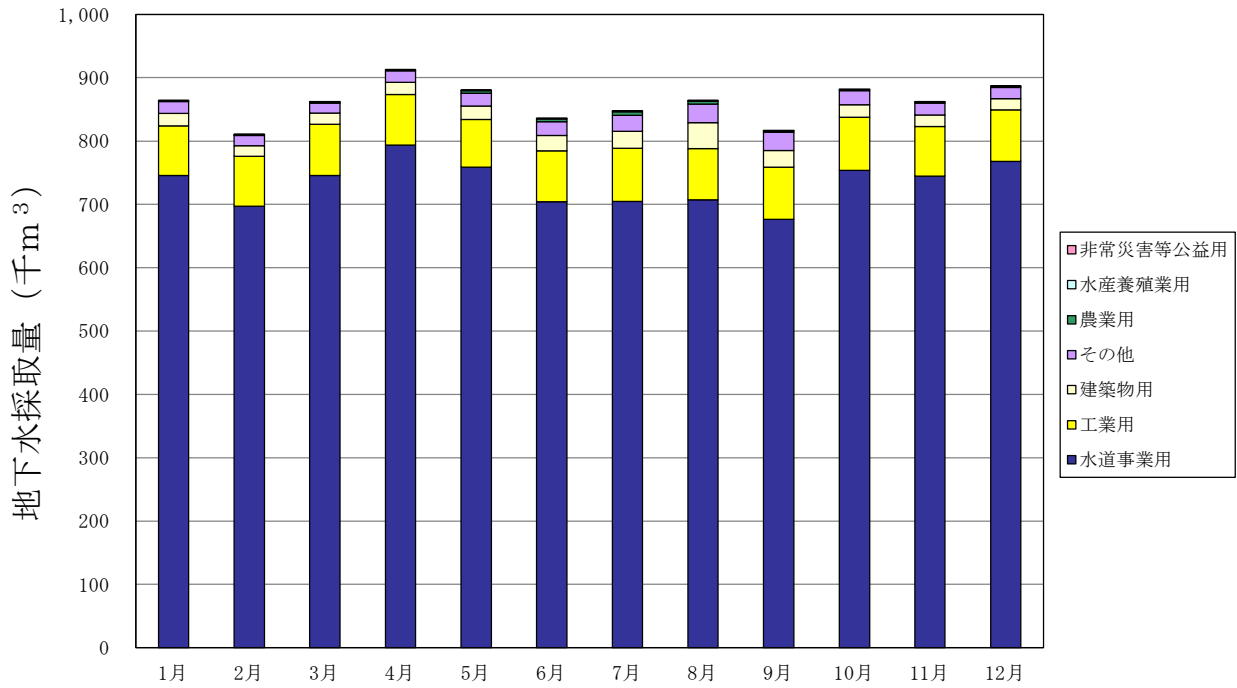


図3-3(4)

令和6年 比企地域 用途別・月別 地下水採取量



令和6年 北部地域 用途別・月別 地下水採取量

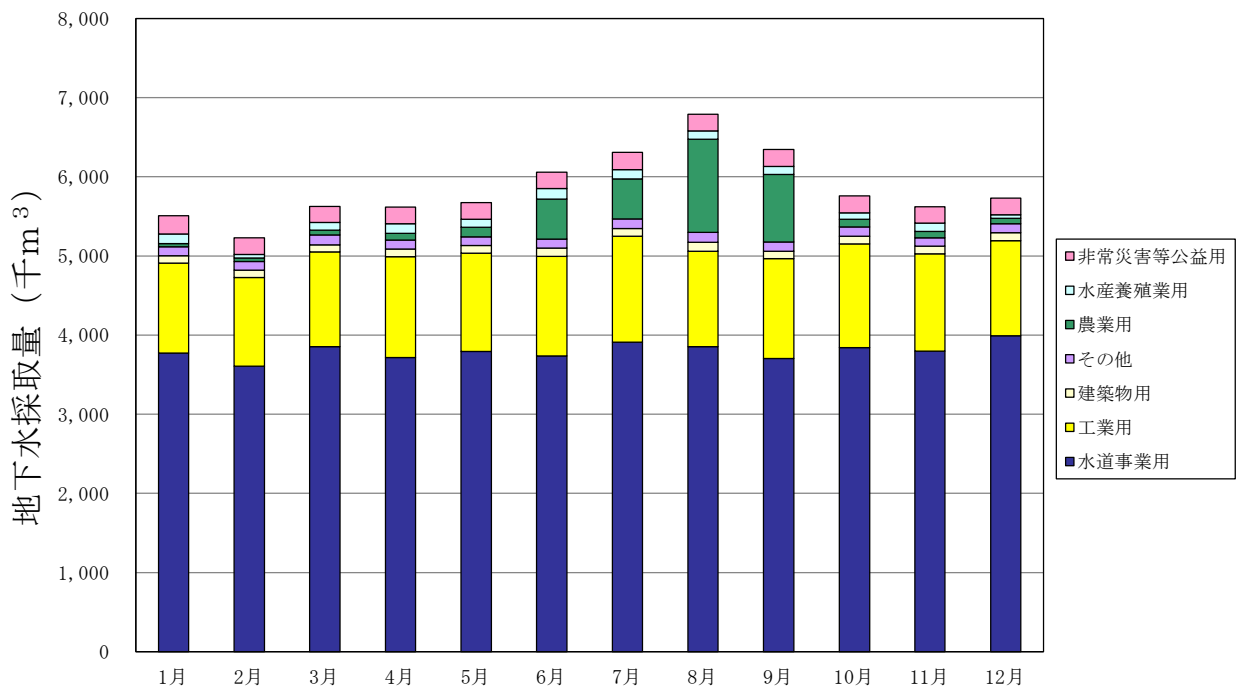
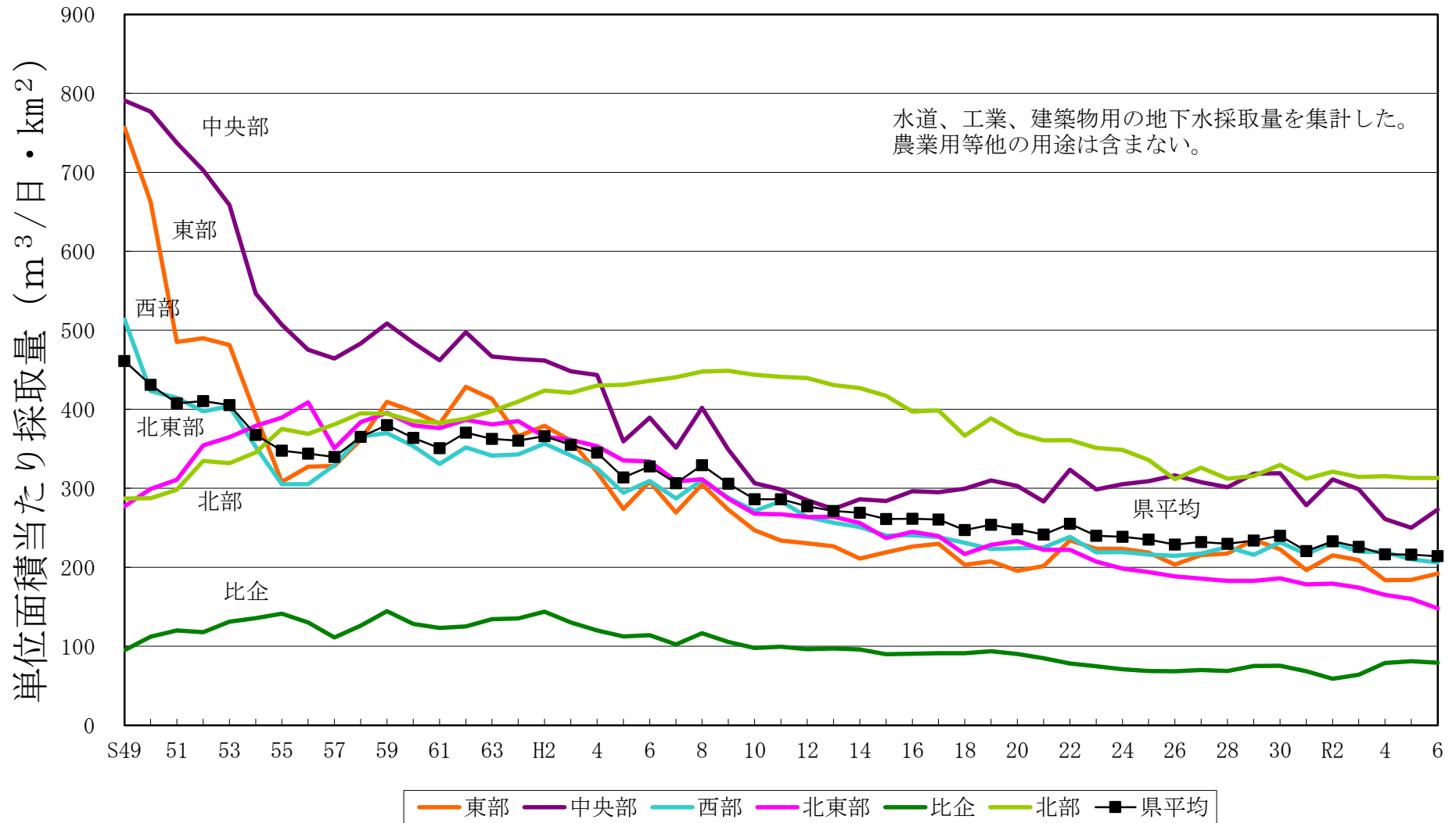


図3-4 地域別単位面積当たり日採取量経年変化図



2 その他参考資料

表3-5 埼玉県地盤沈下対策の推移

| 年度 | 精密水準測量 (国:国土地理院、さいたま市) | 観測井 | 調査他 | 法・条例等 | 表流水の供給事業 |
|-----|--------------------------------------|--|---|--|--|
| S35 | 36.2.1開始 111点(県70、国41) 185km | 7月 草加井観測開始(561m) | | | |
| S36 | 128点(県87、国41) 193km | 6月 川口井観測開始 1号(100m)、2号(43m) | | | 4月 東部第一工業用水道工事に着手 |
| S37 | 132点(県87、国45) 193km | | 埼玉県南東部地域の地盤構造調査委託(埼玉大学) | | |
| S38 | 132点 193km | | 埼玉県南部地域地盤沈下対策調査委託(国土計画協会) | 7.1 工業用水法による規制 (川口市の一部、戸田市、蕨市、鳩ヶ谷市、草加市、八潮市) (許可基準) ストレーナー位置 140m以深、吐出口の断面積55cm ² 以下 | 4月 中央第一水道、中央第一工業用水道工事に着手 |
| S39 | 132点 193km | | 埼玉県北東部地域の地盤構造調査委託(埼玉大学) | | 11月 東部第一工業用水道給水開始 |
| S40 | 132点 193km | | | 10.1 工水法による水源転換府省令公布 (草加市、八潮市の一部) | |
| S41 | 133点(県88、国45) 193km | | | 9.30 同上地域 水源転換に伴う揚水施設の許可失効 | |
| S42 | 179点(県118、国等61) 244km | | | | |
| S43 | 212点(県136、国等66) 314km | | 埼玉県南東部地域における地盤沈下と地下水の汲み揚げについて調査委託(埼玉大学) | 2.10 工水法による水源転換府省令公布 (川口市の一部、蕨市、戸田市、鳩ヶ谷市) | 4月 中央第一水道、中央第一工業用水道給水開始 4月 中央第一水道一期拡張工事着手 |
| S44 | 247点(県164、国等83) 354km | 川口井設置 3号(240m) | | 2.9 同上地域 水源転換に伴う揚水施設の許可失効 | |
| S45 | 297点(県200、国等97) 414km | 戸田井設置 1号(256m)、2号(142m) | 県南地域における工業用上水道用地下水揚水量調査開始 | | 4月 東部第一水道、西部第一水道工事着手 |
| S46 | 376点(県243、国等119) 536km(うち、国:86km) | 4月 岩槻井観測開始(250m) 浦和井設置 1号(150m)、2号(250m) | | 5.15 工水法許可基準改正 ストレーナー位置東北線東側 650m以深 西側 550m以深 吐出口21cm ² 以下 6.30 県公害防止条例による届出規制 県南部地域 19市町 (許可基準)ストレーナー位置 650m以深、吐出口21cm ² 以下 1.1 同上条例改正により許可制へ | |
| S47 | 451点(県293、国等158) 746km(うち、国:86km) | 久喜井設置(350m) | | 5.1 ビル用水法による規制(川口市、浦和市、大宮市、与野市、蕨市、戸田市、鳩ヶ谷市) 1.1 県公害防止条例改正(規制地域 15市町追加) | 4月 中央第一工業用水道一期拡張工事に着手 |

| 年度 | 精密水準測量 (国:国土地理院、さ:さいたま市) | 観測井 | 調査他 | 法・条例等 | 表流水の供給事業 |
|-----|---|---|----------------------------|--|---|
| S48 | 528点(県342、国等186) 966km(うち、国:86km) | 4月 和光井観測開始(400m) 鴻巣井観測開始(400m) 越谷井観測開始(600m) 大宮井観測開始(700m) | | 4.9 県平野部の鉱区禁止請求 | 4月 中央第一水道第二期拡張工事に着手 4月 東部第一工業用水道第一期拡張工事着手 |
| S49 | 575点(県371、国等204) 1,026km(うち、国:86km) | | | | 4月 東部第一水道給水開始 7月 西部第一水道給水開始 |
| S50 | 575点(県371、国等204) 1,026km(うち、国:76km) | | 4月 埼玉大学に地盤沈下の観測及び研究委託 | 4.30 ビル用水法揚水施設の許可失効 8.1 工水法水源転換府省令公布 (川口市の一部、蕨市、戸田市、鳩ヶ谷市) | |
| S51 | 619点(県402、国等217) 1,116km(うち、国:76km) | | 同上 | 7.31 同上地域許可失効 | |
| S52 | 668点(県430、国等238) 1,153km(うち、国:76km) | | 同上 | 1.26 工水法水源転換府省令公布 (川口市の一部、草加市、八潮市の一部) | 広域第二水道工事着手 |
| S53 | 709点(県460、国等249) 1,344km(うち、国:76km) | | 4月 埼玉大学に地盤沈下の観測及び研究委託 | 1.25 同上地域許可失効 | 8月 広域第二水道(上尾市)へ暫定給水開始 |
| S54 | 776点(県493、国等283) 1,429km(うち、国:76km) | 所沢井設置 1号(415m)、2号(240m) | 同上 | 7.1 工水法 地域指定拡大される (川口市の一部、浦和市の一部、与野市) 10.1 県公害防止条例改正(規制地域 20市町村追加) 2.1 工水法水源転換府省令公布(同上地域) | 4月 広域第二水道(桶川、北本企業団)へ暫定給水開始 |
| S55 | 823点(県541、国等282) 1,529km(うち、国:76km) | | 同上 | 5.1.31 同上地域許可失効 | 4月 広域第二水道(坂戸、鶴ヶ島企業団)へ暫定給水開始 |
| S56 | 874点(県570、国等307) 1,631km(うち、国:76km) | 春日部井設置(340m) 鷺宮井設置 1号(415m)、2号(250m)、 3号(85m)、4号(35m) | 同上 7.23 地盤沈下対策調査専門委員会設置 | 7.20 工水法水源転換府省令公布(八潮市の一部) 9.3 県平野部の鉱区禁止指定 | 広域第二水道へ暫定給水開始 4月 蓮田市、伊奈町 5月 杉戸町 6月 宮代町、東松山市、鳩山町 |
| S57 | 848点(県582、国等266) 1,666km(うち、国:111km) | 栗橋井設置(270m) 北本井設置(300m) 深谷井設置(97m) 庄和井設置(216m) 行田井設置 1号(610m) | 地下水かん養機構基礎調査(I) | 7.19 同上地域許可失効 | 広域第二水道へ暫定給水開始 4月 白岡町、幸手市、滑川町 5月 鴻巣市、鷺宮町 6月 栗橋町 7月 菖蒲町 8月 久喜市 |
| S58 | 845点(県582、国等263) 1,666km(うち、国:111km) | 浦和東井設置(228m) 坂戸井設置(180m) 越谷東井設置 1号(315m)、2号(160m)、 3号(60m) | 地下水かん養機構基礎調査(II) | | |
| S59 | 848点(県587、国等261) 1,666km(うち、国:111km) | 神川井設置(150m) | 地下水適正揚水量調査(I) | | 広域第二水道へ給水開始 7月 熊谷市、加須市、吹上町、騎西町 1月 川里村、行田市 |
| S60 | 846点(県585、国等261) 1,666km(うち、国:111km) | 行田井設置 2号(300m)、3号(200m)、 4号井(70m) 川越老袋井設置(40m) | 地下水適正揚水量調査(II) | | 広域第二水道へ給水開始 4月 吉見町、大里村 5月 羽生市、川島町 8月 大利根町 |

| 年度 | 精密水準測量 (国:国土地理院、さ:さいたま市) | 観測井 | 調査他 | 法・条例等 | 表流水の供給事業 |
|-----|---|---|--|---|---|
| S61 | 843点(県585、国等258) 1,666km(うち、国:111km) | 川島井設置 1号(300m)、2号(190m)、 3号(80m) | 地下水適正揚水量調査の 検証 | 7.1 県公害防止条例改正 規制地域 北川辺町追加 | 4月 北川辺町、五霞村へ給水開始 |
| S62 | 844点(県586、国等258) 1,666km(うち、国:111km) | 大利根井設置 1号(240m)、2号(60m) | 地下水適正揚水量調査の 検証 | | |
| S63 | 841点(県585、国等256) 1,666km(うち、国:111km) | 北川辺井設置 1号(250m)、2号(150m) | 地下水一斉測水調査 | | |
| H1 | 841点(県585、国等256) 1,666km(うち、国:111km) | 羽生井設置 1号(250m)、2号(100m) 三芳井設置 1号(200m) | 地下水適正揚水量調査の 検証 | | |
| H2 | 844点(県589、国等255) 1,666km(うち、国:111km) | 騎西井設置 1号(250m)、2号井(116m) | 11.29 埼玉県北東部地盤 沈下防止対策推進協議会 設置 未規制地域地下水揚水量 実態調査 | | |
| H3 | 843点(県589、国等254) 1,666km(うち、国:111km) | 春日部中央井設置 1号(600m)、2号(315m)、 3号(215m)、4号(106m) | 未規制地域地下水揚水量 実態調査 | 7.1 県公害防止条例改正 規制地域 坂戸市、鶴ヶ島市追加 11.29 関東平野北部地盤沈下防止等対策要綱策定 | 4月 日高市、毛呂山町、江南町へ給水 開始 |
| H4 | 845点(県593、国等252) 1,666km(うち、国:111km) | 八潮井設置 1号(300m)、2号(150m) | 3.26 埼玉県北東部地域地 盤沈下防止対策基本方針 策定 | | 4月 越生町、川本町、寄居町へ給水開 始 |
| H5 | 846点(県593、国等253) 1,666km(うち、国:111km) | 熊谷井設置 1号(200m)、2号(100m) | 2.1 埼玉県北東部地域地 盤沈下防止対策基本方針 推進委員会設置 | | 4月 小川町、妻沼町、花園町へ給水開 始 |
| H6 | 847点(県594、国等253) 1,666km(うち、国:111km) | 大里井設置 1号(115m)、2号(50m) | | | 4月 嵐山町へ給水開始 |
| H7 | 847点(県595、国等252) 1,666km(うち、国:111km) | 幸手井設置 1号(300m)、2号(150m) | | | |
| H8 | 845点(県594、国等251) 1,666km(うち、国:111km) | 加須北井設置 1号(200m)、2号(150m) | | | |
| H9 | 845点(県595、国等250) 1,666km(うち、国:111km) | 環境庁事業により観測をテレ メーター化(以下「テレメ化」) 鷲宮1号井、2号井 北川辺1号井 越谷東1号井 浦和2号井 所沢1号井、2号井 | | | |
| H10 | 696点(県483、国等213) 1,347km(うち、国:111km) | | 8.12 埼玉大学に地下水管 埋システム策定に関する 調査委託 | | 6月 美里町、岡部町、児玉町へ給水開 始 7月 深谷市へ給水開始 |
| H11 | 675点(県470、国等205) 1,340km(うち、国:149km) | | | | |
| H12 | 590点(県401、国等189) 1,166km(うち、国:148km) | | | | 4月 南河原村、飯能市、本庄市、上里 町、都幾川村、玉川村へ給水開始 10月 神川町へ給水開始 |

| 年度 | 精密水準測量 (国・国土地理院、さ:さいたま市) | 観測井 | 調査他 | 法・条例等 |
|---------------------|---|--|---|--|
| H13 | 569点(県383、国等186) 1,107km(うち、国:149km) | | | 7.17 埼玉県公害防止条例全部改正 埼玉県生活環境保全条例公布 1.25 埼玉県地盤沈下緊急時対策要綱策定 |
| H14 | 570点(県377、国等193) 1,105km(うち、国:148km) | | | 4.1 埼玉県生活環境保全条例施行 4.1 埼玉県地盤沈下緊急時対策要綱施行 |
| H15 | 598点(県368、国等230) 1,161km(うち、国:149km、さ:87km) | | | 4.1 さいたま市へ法・条例の権限委譲 |
| H16 | 649点(県405、国等244) 1,282km(うち、国:149km、さ:92km) | | | 4.1 川口市へ法・条例の権限委譲 |
| H17 | 671点(県400、国等271) 1,321km(うち、国:149km、さ:121km) | | 2月 国土交通省 関東平野北部地盤沈下防止等対策要綱推進調査 (データ集積電子化) | 4.1 草加市、八潮市へ法・条例の権限委譲 岩槻市はさいたま市に合併により権限委譲 |
| H18 | 642点(県379、国等263) 1,255km(うち、国:150km、さ:125km) | | 2月 国土交通省 関東平野北部地盤沈下防止等対策要綱推進調査 (データ集積電子化) | |
| H19 | 642点(県379、国等263) 1,246km(うち、国:148km、さ:122km) | | 2月 国土交通省 関東平野北部地盤沈下防止等対策要綱推進調査 (観測井管理水位等の検討) | |
| H20 | 637点(県379、国等258) 1,248km(うち、国:145km、さ:123km) | 4月 栗橋井テレメ化 | 3月 国土交通省 関東平野北部地盤沈下防止等対策要綱推進調査 (揚水井戸地図作成(東部・北東部・北部地域)) | |
| H21 | 638点(県381、国等257) 1,249km(うち、国:144km、さ:124km) | 4月 大利根1号井テレメ化 加須北1号井テレメ化 | 2月 国土交通省 関東平野北部地盤沈下防止等対策要綱推進調査 (揚水井戸地図作成(中央部・西部・比企地域)) | 4.1 さいたま市生活環境の保全に関する条例 施行 7.1 さいたま市地盤沈下緊急時対策要綱施行 |
| H22 | 615点(県366、国等249) 1,166km(うち、国:62km、さ:124km) | 4月 羽生1号井テレメ化 | 12月 国土交通省 関東平野北部地盤沈下防止等対策要綱推進調査 (地下水採取規制支援システム機能改善) | |
| H23.3.11 東北地方太平洋沖地震 | | | | |
| H23 | 575点(県341、国等234) 1,072km(うち、国:62km、さ:124km) | | 12月 国土交通省 関東平野北部地盤沈下防止等対策要綱推進調査 (地下水採取規制支援システム機能改善) | |
| H24 | 609点(県369、国等240) 1,145km(うち、国:65km、さ:124km) | | 2月 国土交通省 関東平野北部地盤沈下防止等対策要綱推進調査 (地下水採取規制支援システム機能改善) | |
| H25 | 603点(県364、国等239) 1,135km(うち、国:63km、さ:122km) | | 2月 国土交通省 関東平野北部地盤沈下防止等対策要綱推進調査 (地下水採取規制支援システム機能改善) | |
| H26 | 582点(県361、国等221) 1,107km(うち、国:65km、さ:122km) | | 2月 国土交通省 関東平野北部地盤沈下防止等対策要綱推進調査 (1級水準点の設置及び1級水準測量) | |
| H27 | 596点(県360、国等236) 1,127km(うち、国:66km、さ:121km) | | 2月 国土交通省 関東平野北部地盤沈下防止等対策要綱推進調査 (1級水準点の設置及び1級水準測量) | |
| H28 | 600点(県364、国等236) 1,133km(うち、国:66km、さ:122km) | 4月 浦和1号井 テレメ化 越谷東2、3号井 テレメ化 | 2月 国土交通省 関東平野北部地盤沈下防止等対策要綱推進調査 (1級水準点の設置及び1級水準測量) | |
| H29 | 594点(県364、国等230) 1,137km(うち、国:61km、さ:122km) | 4月 北川辺1、2号井 テレメ化 鷲宮1~4号井 テレメ化 川口1~3号井 テレメ化 越谷井 テレメ化 | 2月 国土交通省 関東平野北部地盤沈下防止等対策要綱推進調査 (1級水準点の設置及び1級水準測量) | |
| H30 | 594点(県364、国等230) 1,134km(うち、国:60km、さ:121km) | 4月 戸田1、2号井 テレメ化 行田1~4号井 テレメ化 春日部中央2~4号井 テレメ化 | 2月 国土交通省 関東平野北部地盤沈下防止等対策要綱推進調査 (1級水準点の設置及び1級水準測量) | |

| 年度 | 精密水準測量 (国・国土地理院、さ:さいたま市) | 観測井 | 調査他 | 法・条例等 |
|----|--|--|-----|-------|
| R1 | 594点(県364、国等230) 1,135km(うち、国:61km、さ:120km) | 4月 草加井 テレメ化 久喜井 テレメ化 鴻巣井 テレメ化 川島1~3号井 テレメ化 深谷北井 テレメ化 12月 深谷井 観測終了 | | |
| R2 | 593(県363国等230) 1,138km(うち、国:61km、さ:121km) | | | |
| R3 | 593(県363国等230) 1,139km(うち、国:60km、さ:121km) | 12月 加須北1号井 テレメ観測 終了 | | |
| R4 | 527(県347国等180) 996km(うち、国:59km、さ:123km) | | | |
| R5 | 525(県345国等180) 997km(うち、国:59km、さ:123km) | 3月 久喜井、越谷井 テレメ観測 終了 | | |
| R6 | 524(県344国等180) 997km(うち、国:59km、さ:123km) | 3月 栗橋井 テレメ観測 終了 | | |

表3-6 地下水採取規制の経過表

| | 昭和38年 | 39 | 40 | 41 | 42 | 43 | 44 | 45 | 46 | 47 | 48 | 49 | 50 | 51 | 52 | 53 | 54 | 55 | 56 | 57 | 58 | 59 | 60 | 61 | 62 | 63 | 平成元年 | 2 | 3 | 4 | 5 | 6 | 7 | 8 | | |
|---------------------|--|----|----|-------------------------------------|----|----|----|----|---|--|----------------------|----|-------------------------|---|---------------------------------|----------------------------------|-----------------------|----------------------|-----------------------|----|----|----|----------------------|----|----|----|------|---|---|---|---|---|---|---|--|--|
| 工業用水法関係 | 7.1 地域指定 戸田市、蕨市、鳩ヶ谷市、草加市、八潮市、川口市の一部 (基準) 位置：140m以深 断面積：55cm ² 以下 | | | 10.1 既設井戸の 轉換完了 草加市、八潮市の一部 | | | | | 2.10 既設井戸の 轉換完了 | 5.15 許可基準の 改正 | | | | | 8.1 基準強化による 既設井戸の 轉換完了 | 1.26 基準強化による 既設井戸の 轉換完了 | 7.1 地域指定 拡大 | 2.1 既設井戸の 轉換完了 | 7.20 既設井戸の 轉換完了 | | | | | | | | | | | | | | | | | |
| | | | | | | | | | 川口市の一部、鳩ヶ谷市、蕨市、戸田市 | 位置：東北線東側 650m以深 東北線西側 550m以深 断面積：21cm ² 以下 | | | | | 川口市の一部、蕨市、戸田市、鳩ヶ谷市 | 川口市の一部、八潮市、草加市 | 川口市の一部、八潮市、浦和市の一部、与野市 | 八潮市の一部 | | | | | | | | | | | | | | | | | | |
| 建築物用地下水の採取の規制に関する法律 | | | | | | | | | 47.5.1 地域指定 | | | | 50.5.1 既設井戸の 轉換完了 | | | | | | | | | | | | | | | | | | | | | | | |
| | | | | | | | | | | 川口市、浦和市、大宮市、与野市、蕨市、戸田市、鳩ヶ谷市 | | | | | | | | | | | | | | | | | | | | | | | | | | |
| 埼玉県公害防止条例 | | | | | | | | | 46.6.30 条例制定 届出制 | 47.1.1 許可制に 改正 | 48.1.1 規制地域 拡大 | | | | | 54.10.1 規制地域 拡大 | | | | | | | 61.7.1 規制地域 拡大 | | | | | | | | | | | | | |
| | | | | | | | | | 三郷市、八潮市、草加市、越谷市、吉川町、松伏町、春日部市、岩槻市、川口市、蕨市、戸田市、浦和市、与野市、大宮市、和光市、朝霞市、志木市、富士見市、鳩ヶ谷市(19市町) | 庄和町、杉戸町、宮代町、白岡町、蓮田市、伊奈町、上尾市、川越市、狭山市、入間市、大井町、上福岡市、三芳町、所沢市、新座市(15市町) | | | | 幸手市、鷲宮町、栗瀬町、大和根町、久喜市、加須市、羽生市、菫澤町、騎西町、川里村、行田市、南河原町、熊谷市、桶川市、北本市、鴻巣市、吹上町、川島町、吉見町、大里村(20市町) | | | 北川辺町 | | | | | | | | | | | | | | | | | | | |

表3-7 真夏日日数及び夏期における平均最高気温（熊谷）

気温単位：℃

| 年 月 | 平成 | 6 | 7 | 8 | 9 | 10 | 11 | 12 | 13 | 14 | 15 | 16 | 17 | 18 | 19 | 20 | 21 | 22 | 23 | 24 | 25 | 26 | 27 | 28 | 29 | 30 | 令和 | 2 | 3 | 4 | 5 | 6 |
|--------|--------|------|------|------|------|------|------|------|------|------|------|------|-------|------|------|------|------|------|------|------|------|------|------|------|------|------|------|------|------|------|------|------|
| | 元 | 6 | 7 | 8 | 9 | 10 | 11 | 12 | 13 | 14 | 15 | 16 | 17 | 18 | 19 | 20 | 21 | 22 | 23 | 24 | 25 | 26 | 27 | 28 | 29 | 30 | 元 | 2 | 3 | 4 | 5 | 6 |
| 5 | 真夏日日数 | 1 | 0 | 2 | 1 | 2 | 0 | 2 | 2 | 1 | 0 | 4 | 0 | 2 | 4 | 1 | 4 | 3 | 2 | 0 | 2 | 4 | 7 | 6 | 7 | 4 | 4 | 2 | 3 | 1 | 3 | 3 |
| | 平均最高気温 | 24.4 | 23.4 | 23 | 23.2 | 24.6 | 24.5 | 24.5 | 24.2 | 23 | 23.4 | 24.3 | 23.4 | 23.4 | 25.4 | 23.6 | 24.9 | 24.1 | 23.8 | 24.4 | 25.6 | 26.4 | 27.6 | 26.1 | 25.9 | 25.9 | 26.9 | 25.4 | 24.7 | 24.4 | 25.4 | 25.7 |
| 6 | 真夏日日数 | 6 | 0 | 6 | 7 | 5 | 7 | 8 | 6 | 8 | 7 | 11 | 10 | 8 | 12 | 2 | 5 | 13 | 9 | 3 | 5 | 11 | 9 | 9 | 7 | 13 | 4 | 13 | 9 | 11 | 10 | 14 |
| | 平均最高気温 | 26.6 | 23.8 | 26.5 | 29.4 | 24.7 | 27.1 | 26.4 | 26.7 | 25.6 | 27.1 | 28.7 | 28.34 | 26.3 | 28.4 | 26 | 27 | 29.1 | 27.8 | 26 | 28.0 | 27.9 | 27.5 | 27.5 | 27.8 | 27.9 | 26.9 | 28.5 | 28.3 | 28.8 | 28.4 | 29.1 |
| 7 | 真夏日日数 | 24 | 14 | 22 | 20 | 15 | 16 | 23 | 27 | 22 | 5 | 30 | 19 | 12 | 10 | 25 | 15 | 22 | 25 | 21 | 21 | 21 | 20 | 16 | 24 | 27 | 12 | 5 | 22 | 24 | 28 | 25 |
| | 平均最高気温 | 33 | 30.4 | 31.2 | 32.3 | 29 | 30.3 | 32.4 | 34.1 | 32 | 25.9 | 34.9 | 29.7 | 28.7 | 27.8 | 32.2 | 30.1 | 32.6 | 33 | 31.5 | 32.0 | 31.3 | 31.6 | 30.4 | 32.8 | 34.5 | 28.5 | 27.6 | 31.3 | 33.0 | 34.9 | 33.9 |
| 8 | 真夏日日数 | 29 | 29 | 19 | 23 | 19 | 26 | 27 | 14 | 24 | 15 | 21 | 26 | 25 | 27 | 21 | 21 | 30 | 22 | 31 | 29 | 18 | 19 | 24 | 18 | 23 | 25 | 31 | 24 | 20 | 30 | 30 |
| | 平均最高気温 | 34.3 | 34.7 | 30.8 | 31.7 | 30.4 | 32.6 | 32.8 | 29.5 | 32.7 | 29.8 | 31.9 | 32.8 | 32.6 | 34.3 | 31 | 30.8 | 34.8 | 32 | 35.2 | 33.9 | 31.7 | 31.4 | 32.3 | 30.5 | 34.0 | 33.6 | 35.6 | 32.0 | 32.6 | 35.4 | 35.0 |
| 9 | 真夏日日数 | 14 | 8 | 5 | 8 | 8 | 15 | 7 | 5 | 7 | 14 | 10 | 13 | 6 | 14 | 14 | 8 | 17 | 17 | 21 | 10 | 5 | 5 | 10 | 8 | 5 | 13 | 11 | 6 | 11 | 20 | 20 |
| | 平均最高気温 | 28.4 | 27.1 | 26.2 | 28 | 27.3 | 29.3 | 28.1 | 26.1 | 26.2 | 28 | 28.8 | 28.6 | 27.2 | 29.2 | 28 | 27.2 | 30 | 29.4 | 30.8 | 28.5 | 27.1 | 26.3 | 28.2 | 27.8 | 26.9 | 29.5 | 28.6 | 26.1 | 28.8 | 31.9 | 31.7 |
| 10 | 真夏日日数 | 0 | 0 | 0 | 0 | 1 | 0 | 0 | 0 | 1 | 0 | 0 | 1 | 0 | 0 | 0 | 0 | 0 | 0 | 1 | 3 | 1 | 0 | 2 | 0 | 3 | 3 | 0 | 3 | 1 | 0 | 1 |
| | 平均最高気温 | 22.9 | 22 | 21.6 | 19.7 | 22.5 | 22.5 | 21 | 21.4 | 22.1 | 21 | 20.4 | 21.9 | 23 | 22.3 | 23.1 | 22.2 | 21.9 | 22.2 | 23.1 | 22.8 | 22.3 | 22.8 | 22.6 | 20.6 | 23.3 | 23.4 | 21.4 | 22.5 | 21.5 | 23.8 | 24.0 |
| 真夏日数計 | | 74 | 51 | 54 | 59 | 50 | 64 | 67 | 54 | 63 | 41 | 77 | 71 | 53 | 67 | 63 | 53 | 85 | 75 | 77 | 70 | 60 | 60 | 67 | 64 | 75 | 61 | 62 | 67 | 68 | 91 | 93 |

(気象庁ホームページよりデータ抜粋 <http://www.jma.go.jp/jma/menu/menureport.html>)

※ 真夏日とは、一日の最高気温が30度以上になった日をいう。

※ 平均最高気温は日最高気温の平均である。

表3-8 真夏日日数及び夏期における平均最高気温（さいたま・所沢・久喜）

気温単位：℃

| 月 年 | 5 月 | | | 6 月 | | | 7 月 | | | 8 月 | | | 9 月 | | | 10 月 | | | |
|---------|--------|------|------|------|------|------|------|------|------|------|------|------|------|------|------|------|------|------|------|
| | さいたま | 所沢 | 久喜 | さいたま | 所沢 | 久喜 | さいたま | 所沢 | 久喜 | さいたま | 所沢 | 久喜 | さいたま | 所沢 | 久喜 | さいたま | 所沢 | 久喜 | |
| 26 | 真夏日日数 | 2 | 1 | 2 | 6 | 2 | 5 | 22 | 17 | 20 | 17 | 18 | 16 | 4 | 3 | 4 | 1 | 1 | 0 |
| | 平均最高気温 | 25.4 | 24.6 | 25.5 | 27.3 | 26.3 | 27.2 | 31.1 | 29.8 | 30.8 | 31.2 | 30.5 | 31.1 | 26.8 | 26.1 | 26.7 | 22.5 | 21.8 | 22.1 |
| 27 | 真夏日日数 | 3 | 3 | 3 | 4 | 1 | 3 | 20 | 19 | 20 | 19 | 19 | 19 | 4 | 2 | 2 | 0 | 0 | 0 |
| | 平均最高気温 | 26.5 | 25.9 | 26.5 | 26.9 | 25.8 | 26.7 | 30.9 | 29.8 | 30.8 | 30.7 | 30.0 | 30.6 | 26.3 | 25.3 | 26.0 | 22.6 | 21.6 | 22.3 |
| 28 | 真夏日日数 | 2 | 1 | 2 | 5 | 2 | 6 | 17 | 14 | 16 | 23 | 22 | 22 | 11 | 9 | 10 | 2 | 1 | 2 |
| | 平均最高気温 | 25.5 | 24.6 | 25.3 | 26.8 | 25.6 | 26.7 | 30.2 | 29.1 | 29.6 | 31.7 | 30.8 | 31.6 | 28.0 | 27.0 | 27.6 | 22.1 | 21.4 | 22.0 |
| 29 | 真夏日日数 | 4 | 1 | 4 | 6 | 1 | 5 | 25 | 23 | 24 | 17 | 16 | 15 | 6 | 3 | 5 | 0 | 0 | 0 |
| | 平均最高気温 | 25.0 | 24.2 | 25.1 | 27.1 | 26.1 | 26.9 | 32.3 | 31.0 | 32.0 | 30.3 | 29.4 | 29.8 | 27.0 | 26.1 | 27.2 | 20.3 | 19.5 | 20.1 |
| 30 | 真夏日日数 | 2 | 1 | 2 | 7 | 7 | 8 | 26 | 27 | 21 | 24 | 22 | 23 | 8 | 5 | 7 | 3 | 2 | 3 |
| | 平均最高気温 | 25.3 | 24.3 | 25.2 | 27 | 26.2 | 27.1 | 34 | 33.2 | 33.6 | 33.3 | 32.6 | 33.3 | 27.0 | 25.8 | 26.6 | 23.1 | 22.2 | 23 |
| 令和 元 | 真夏日日数 | 4 | 4 | 4 | 4 | 3 | 3 | 13 | 9 | 11 | 25 | 23 | 24 | 14 | 11 | 12 | 4 | 2 | 3 |
| | 平均最高気温 | 25.4 | 24.7 | 25.8 | 26.2 | 25.3 | 26.2 | 28.2 | 27.1 | 27.9 | 33.2 | 32.2 | 33.1 | 29.8 | 28.7 | 29.4 | 23.1 | 22.4 | 22.8 |
| 2 | 真夏日日数 | 0 | 0 | 3 | 9 | 4 | 10 | 5 | 4 | 5 | 31 | 31 | 31 | 11 | 8 | 11 | 0 | 0 | 0 |
| | 平均最高気温 | 24.4 | 23.3 | 24.7 | 27.8 | 26.8 | 28.1 | 27.6 | 26.2 | 27.3 | 34.9 | 34.5 | 34.9 | 28.2 | 27.0 | 28.0 | 21.2 | 20.0 | 21 |
| 3 | 真夏日日数 | 0 | 0 | 0 | 4 | 4 | 6 | 20 | 18 | 20 | 24 | 21 | 24 | 3 | 2 | 6 | 1 | 1 | 1 |
| | 平均最高気温 | 24.2 | 23.1 | 24.2 | 27.5 | 26.6 | 27.6 | 30.7 | 29.8 | 30.4 | 32.0 | 30.8 | 31.5 | 26.0 | 25.1 | 26.0 | 22.4 | 21.7 | 22.0 |
| 4 | 真夏日日数 | 1 | 0 | 1 | 10 | 8 | 10 | 23 | 23 | 23 | 20 | 20 | 21 | 12 | 9 | 11 | 1 | 0 | 1 |
| | 平均最高気温 | 23.6 | 22.5 | 23.9 | 28.0 | 26.9 | 28.1 | 32.3 | 31.3 | 32.6 | 32.2 | 31.2 | 32.1 | 28.6 | 27.9 | 28.5 | 21.1 | 20.2 | 21.0 |
| 5 | 真夏日日数 | 2 | 2 | 2 | 10 | 5 | 9 | 28 | 27 | 28 | 31 | 30 | 30 | 21 | 18 | 20 | 0 | 0 | 0 |
| | 平均最高気温 | 24.4 | 23.5 | 24.8 | 28.0 | 26.9 | 28.0 | 34.8 | 33.8 | 34.4 | 34.4 | 33.7 | 34.9 | 31.7 | 30.7 | 31.4 | 23.5 | 22.7 | 23.3 |
| 6 | 真夏日日数 | 1 | 1 | 3 | 13 | 7 | 13 | 25 | 25 | 25 | 29 | 28 | 29 | 20 | 17 | 19 | 2 | 1 | 1 |
| | 平均最高気温 | 25.2 | 24.2 | 25.5 | 28.4 | 27.2 | 28.5 | 34.1 | 33.0 | 33.6 | 34.5 | 33.7 | 34.4 | 31.4 | 30.8 | 31.4 | 24.2 | 23.4 | 23.7 |

（気象庁ホームページよりデータ抜粋 <http://www.jma.go.jp/jma/menu/menureport.html>）

※ 真夏日とは一日の最高気温が30度以上になった日をいう。

※ 平均最高気温は日最高気温の平均である。

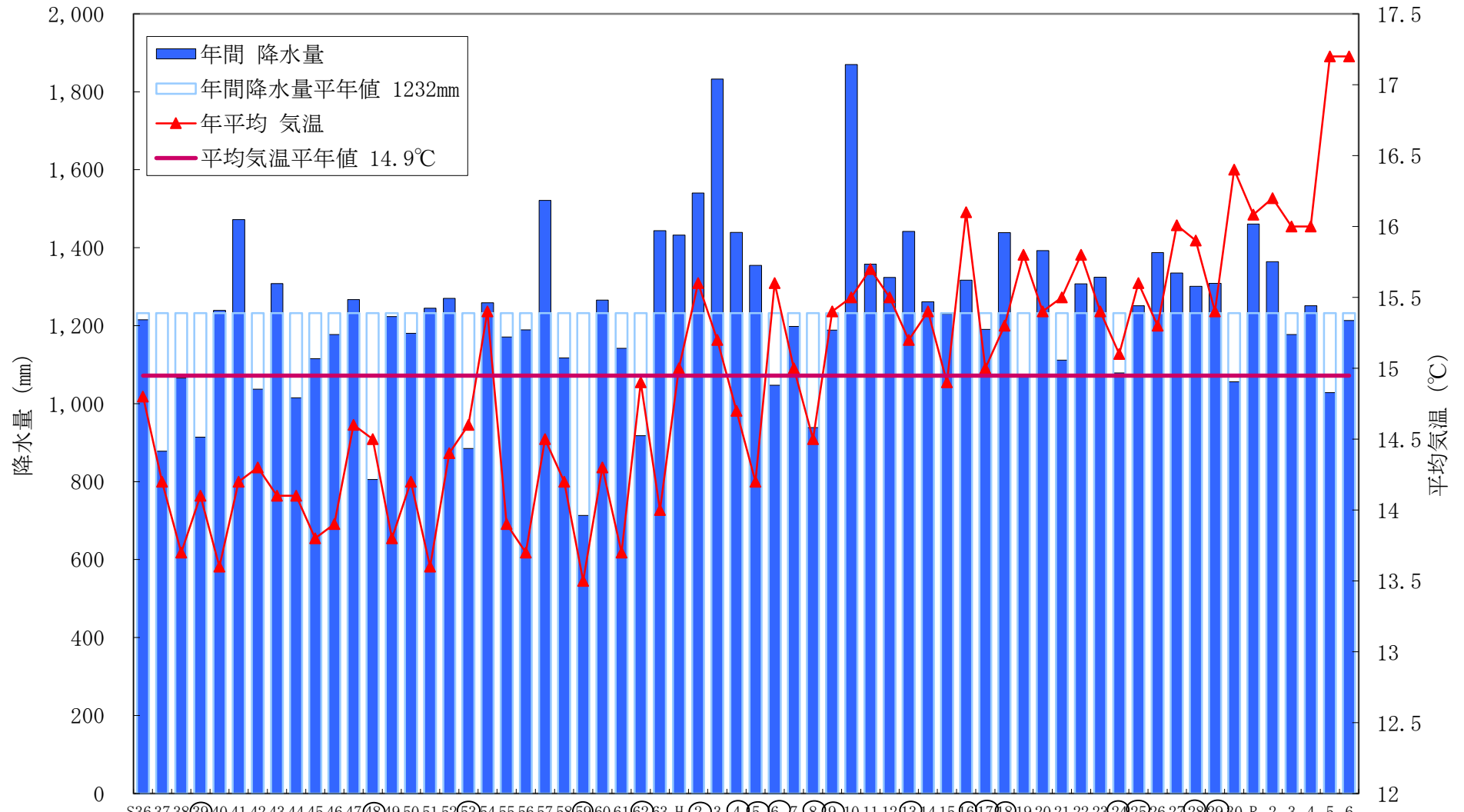
表3-9 年降水量経年変化（熊谷・鴻巣・飯能・秩父）

単位：mm

| 観測所 | 年 | | | | | | | | | | | | | | | | | | |
|-----|----------|-------|-------|-------|-------|-------|-------|-------|-------|-------|-------|-------|-------|---------|-------|-------|-------|-------|-------|
| | 平成 18 | 19 | 20 | 21 | 22 | 23 | 24 | 25 | 26 | 27 | 28 | 29 | 30 | 令和 元 | 2 | 3 | 4 | 5 | 6 |
| 熊 谷 | 1,439 | 1,068 | 1,393 | 1,112 | 1,307 | 1,325 | 1,079 | 1,251 | 1,388 | 1,335 | 1,301 | 1,309 | 1,056 | 1,461 | 1,364 | 1,177 | 1,251 | 1,029 | 1,214 |
| 鴻 巣 | 1,448 | 1,059 | 1,399 | 1,167 | 1,374 | 1,358 | 1,135 | 1,224 | 1,474 | 1,201 | 1,201 | 1,182 | 936 | 1,393 | 1,196 | 1,151 | 1,256 | 1,063 | 1,159 |
| 飯 能 | 1,580 | 1,186 | 1,614 | 1,324 | 1,583 | 1,443 | 1,420 | 1,323 | 1,570 | 1,468 | 1,476 | 1,355 | 1,286 | 2,167 | 1,540 | 1,435 | 1,484 | 1,101 | 1,629 |
| 秩 父 | 1,448 | 1,243 | 1,327 | 1,166 | 1,370 | 1,470 | 1,220 | 1,371 | 1,579 | 1,426 | 1,353 | 1,374 | 1,319 | 1,866 | 1,542 | 1,123 | 1,151 | 1,009 | 1,219 |

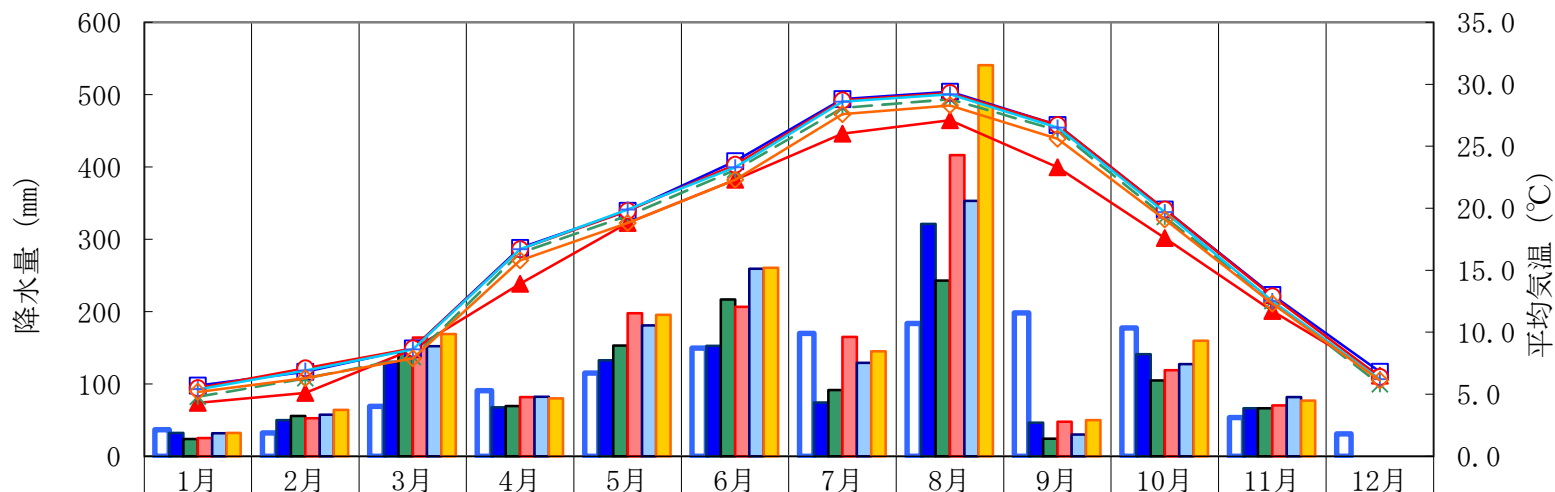
（気象庁ホームページよりデータ抜粋 <http://www.jma.go.jp/jma/menu/menureport.html>）

図 3-5 熊谷地方気象台 年間降水量と平均気温の経年変化



※ ○印の年は渇水年

図3-6 熊谷地方気象台 令和6年 月別降水量・平均気温の推移



| | | | | | | | | | | | | |
|-----------------|------|------|-------|------|-------|-------|-------|-------|-------|-------|------|------|
| ■ 降水量 熊谷気象台平年値 | 36.5 | 32.3 | 69.0 | 90.7 | 115.1 | 149.5 | 169.8 | 183.3 | 198.2 | 177.1 | 53.5 | 30.9 |
| ■ 降水量 熊谷 | 32.0 | 50.0 | 130.5 | 67.5 | 132.5 | 152.5 | 74.0 | 321.0 | 46.5 | 141.0 | 66.0 | 0.0 |
| ■ 降水量 久喜 | 23.5 | 55.5 | 143.0 | 69.5 | 153.0 | 216.5 | 91.5 | 243.0 | 24.0 | 104.5 | 66.0 | 0.0 |
| ■ 降水量 さいたま | 25.0 | 52.5 | 164.0 | 81.5 | 197.5 | 206.5 | 165.0 | 416.5 | 47.5 | 119.0 | 70.0 | 0.0 |
| ■ 降水量 越谷 | 31.5 | 57.5 | 152.0 | 82.0 | 181.0 | 259.0 | 129.0 | 353.0 | 30.0 | 127.5 | 81.5 | 0.0 |
| ■ 降水量 所沢 | 32.0 | 64.0 | 169.0 | 80.0 | 195.5 | 260.5 | 145.0 | 540.5 | 50.0 | 159.5 | 77.0 | 0.0 |
| ▲ 平均気温 熊谷気象台平年値 | 4.3 | 5.1 | 8.6 | 13.9 | 18.8 | 22.3 | 26.0 | 27.1 | 23.3 | 17.6 | 11.7 | 6.5 |
| □ 平均気温 熊谷 | 5.7 | 6.8 | 8.7 | 16.8 | 19.8 | 23.8 | 28.8 | 29.4 | 26.7 | 19.9 | 13.0 | 6.8 |
| * 平均気温 久喜 | 4.8 | 6.3 | 8.0 | 16.4 | 19.4 | 23.1 | 28.1 | 28.8 | 26.3 | 19.3 | 12.5 | 5.8 |
| ○ 平均気温 さいたま | 5.5 | 7.1 | 8.7 | 16.7 | 19.8 | 23.5 | 28.7 | 29.3 | 26.7 | 19.9 | 12.9 | 6.4 |
| + 平均気温 越谷 | 5.4 | 6.9 | 8.6 | 16.7 | 19.9 | 23.3 | 28.6 | 29.2 | 26.5 | 19.7 | 12.5 | 6.2 |
| ◇ 平均気温 所沢 | 5.2 | 6.3 | 7.9 | 15.8 | 18.8 | 22.3 | 27.6 | 28.3 | 25.6 | 19.1 | 12.3 | 6.1 |