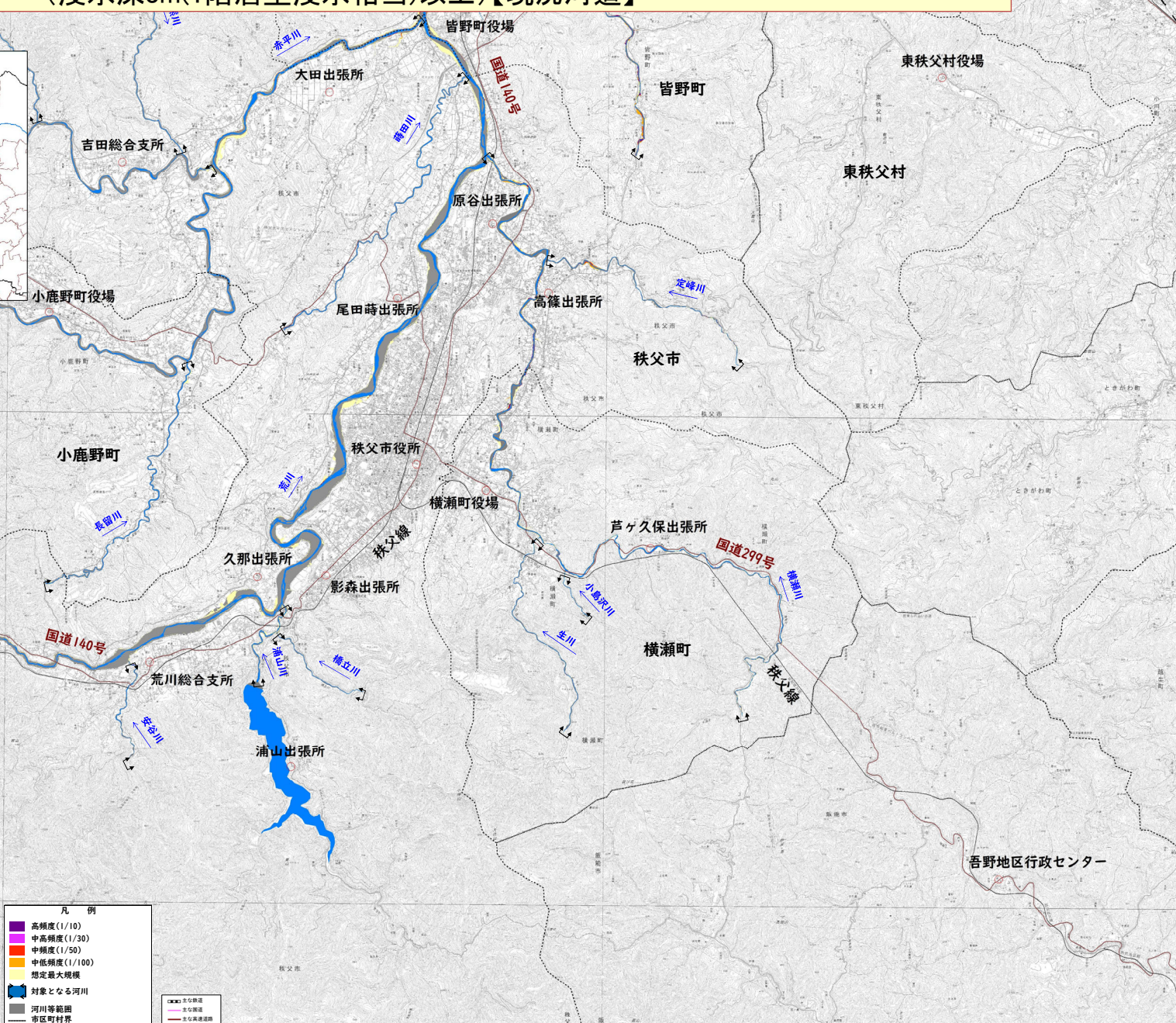


# 荒川水系上流域 県管理河川からの氾濫を想定した水害リスクマップ 2/4 (浸水深3m(1階居室浸水相当)以上)【現況河道】



- 1 説明文
- (1) この水害リスクマップは、流域治水の推進を目的として、年超過確率1/10(毎年、1年間にその規模を超える洪水が発生する確率が1/10(10%)、1/30(毎年、1年間にその規模を超える洪水が発生する確率が1/30(3%)、1/50(毎年、1年間にその規模を超える洪水が発生する確率が1/50(2%)、1/100(毎年、1年間にその規模を超える洪水が発生する確率が1/100(1%)、想定最大規模の降雨により発生し得る洪水を想定する各河川の浸水深を算出しており、年超過確率1/100(浸水深3m(1階居室浸水相当)以上)を示した図面です。
  - (2) この水害リスクマップは、作成時点の荒川水系上流域の河川(県管理区間)の河道及び洪水調節施設の整備状況を勘案して、年超過確率1/10、年超過確率1/30、年超過確率1/50、年超過確率1/100、想定最大規模の降雨に伴う洪水により河川が氾濫した場合の浸水深の状況シミュレーションにより算出したものです。
  - (3) このシミュレーションの実施にあたっては、対象となる河川以外の氾濫、高潮及び内水による氾濫等を考慮していません。また、前掲となる降雨や河流水位、地形条件等によるシミュレーション結果は異なり、あくまで一つのシミュレーション結果ですので、この浸水深想定図面に含まれていない地区においても水害が発生する場合があります。なお、シミュレーション結果は、埼玉県のみを表示しています。
  - (4) 想定最大規模の浸水深範囲は、水防法に基づき令和2年5月に公表したものを表示しているため、河道条件等が異なります。
- 2 基本事項等
- (1) 作成主体 埼玉県土木整備部河川砂防課
  - (2) 公表年月日 令和6年5月28日
  - (3) 対象となる河川
    - 荒川水系荒川
    - 荒川水系坂東沢川
    - 荒川水系三沢川
    - 荒川水系滝の沢川
    - 荒川水系日野沢川
    - 荒川水系赤平川
    - 荒川水系吉田川
    - 荒川水系阿間川
    - 荒川水系石間川
    - 荒川水系長沼川
    - 荒川水系薄川
    - 荒川水系小森川
    - 荒川水系薄田川
    - 荒川水系横瀬川
    - 荒川水系生川
    - 荒川水系小島沢川
    - 荒川水系浦山川
    - 荒川水系橋立川
    - 荒川水系安谷川
    - 荒川水系大血川
    - 荒川水系東谷川
    - 荒川水系中津川
    - 荒川水系神流川
    - 荒川水系滝川
    - 荒川水系瓦焼川
- 4 算出の前段となる降雨
- 年超過確率1/10(層上流域の7.2時間の総雨量35.2mm)
  - 年超過確率1/30(層上流域の7.2時間の総雨量5.6mm)
  - 年超過確率1/50(層上流域の7.2時間の総雨量5.09mm)
  - 年超過確率1/100(層上流域の2.4時間の総雨量5.80mm)
  - 想定最大規模(層上流域の7.2時間の総雨量1.000mm)
- 5 関係する町村
- 6 河道条件：現況
- ※この水害リスクマップは水防法に基づく図ではありません。



凡例

- 高頻度(1/10)
- 中高頻度(1/30)
- 中頻度(1/50)
- 低頻度(1/100)
- 想定最大規模
- 対象となる河川
- 河川等範囲
- 市区町村界

