

三 投 票

1 選挙区別選挙人名簿登録者数

選挙区	市町村名	令和5年3月30日現在			平成31年3月28日現在			増 減			
		男	女	計	男	女	計	男	女	計	率(%)
南第1区	草 加 市	105,079	103,928	209,007	104,264	101,576	205,840	815	2,352	3,167	1.54
南第2区	川 口 市	244,885	240,596	485,481	244,214	237,752	481,966	671	2,844	3,515	0.73
南第3区	さいたま市西区	38,573	39,986	78,559	37,078	38,018	75,096	1,495	1,968	3,463	4.61
南第4区	さいたま市北区	61,780	63,305	125,085	60,330	60,985	121,315	1,450	2,320	3,770	3.11
南第5区	さいたま市大宮区	51,150	52,153	103,303	48,393	49,195	97,588	2,757	2,958	5,715	5.86
南第6区	さいたま市見沼区	67,758	70,142	137,900	66,645	68,634	135,279	1,113	1,508	2,621	1.94
南第7区	さいたま市中央区	42,220	44,101	86,321	41,329	42,405	83,734	891	1,696	2,587	3.09
南第8区	さいたま市桜区	40,755	39,786	80,541	40,322	39,152	79,474	433	634	1,067	1.34
南第9区	さいたま市浦和区	66,274	71,678	137,952	64,233	68,885	133,118	2,041	2,793	4,834	3.63
南第10区	さいたま市南区	78,739	79,546	158,285	77,243	76,900	154,143	1,496	2,646	4,142	2.69
南第11区	さいたま市緑区	52,535	54,469	107,004	50,042	51,533	101,575	2,493	2,936	5,429	5.34
南第12区	さいたま市岩槻区	47,353	47,309	94,662	47,388	46,997	94,385	-35	312	277	0.29
南第13区	上 尾 市	95,472	98,498	193,970	94,636	97,042	191,678	836	1,456	2,292	1.20
	伊 奈 町	18,736	18,582	37,318	18,156	17,995	36,151	580	587	1,167	3.23
	計	114,208	117,080	231,288	112,792	115,037	227,829	1,416	2,043	3,459	1.52
南第14区	桶 川 市	31,154	32,406	63,560	31,528	32,437	63,965	-374	-31	-405	-0.63
南第15区	北 本 市	28,126	28,862	56,988	28,501	28,915	57,416	-375	-53	-428	-0.75
南第16区	鴻 巣 市	49,294	50,902	100,196	49,530	51,022	100,552	-236	-120	-356	-0.35
南第17区	志 木 市	30,967	32,159	63,126	31,017	31,755	62,772	-50	404	354	0.56
南第18区	新 座 市	68,141	69,406	137,547	68,078	68,434	136,512	63	972	1,035	0.76
南第19区	蕨 市	30,077	29,579	59,656	30,391	29,697	60,088	-314	-118	-432	-0.72
南第20区	戸 田 市	57,174	55,158	112,332	56,006	53,134	109,140	1,168	2,024	3,192	2.92
南第21区	朝 霞 市	59,208	58,730	117,938	57,522	56,541	114,063	1,686	2,189	3,875	3.40
南第22区	和 光 市	35,387	33,846	69,233	34,708	32,718	67,426	679	1,128	1,807	2.68
南 区 計		1,400,837	1,415,127	2,815,964	1,381,554	1,381,722	2,763,276	19,283	33,405	52,688	1.91

選挙区	市町村名	令和5年3月30日現在			平成31年3月28日現在			増 減			
		男	女	計	男	女	計	男	女	計	率(%)
西第1区	所 沢 市	142,937	148,647	291,584	142,943	147,050	289,993	-6	1,597	1,591	0.55
西第2区	入 間 市	60,844	63,033	123,877	61,675	63,307	124,982	-831	-274	-1,105	-0.88
西第3区	飯 能 市	33,419	33,820	67,239	33,969	34,322	68,291	-550	-502	-1,052	-1.54
西第4区	狭 山 市	63,891	64,240	128,131	64,829	64,481	129,310	-938	-241	-1,179	-0.91
西第5区	ふ じ み 野 市	46,600	48,105	94,705	46,562	47,327	93,889	38	778	816	0.87
	三 芳 町	15,521	15,990	31,511	15,773	15,926	31,699	-252	64	-188	-0.59
	計	62,121	64,095	126,216	62,335	63,253	125,588	-214	842	628	0.50
西第6区	富 士 見 市	45,903	48,193	94,096	45,380	46,674	92,054	523	1,519	2,042	2.22
西第7区	川 越 市	145,984	148,405	294,389	145,748	146,806	292,554	236	1,599	1,835	0.63
西第8区	日 高 市	22,993	23,333	46,326	23,412	23,573	46,985	-419	-240	-659	-1.40
西第9区	毛 呂 山 町	14,178	14,329	28,507	14,634	14,726	29,360	-456	-397	-853	-2.91
	越 生 町	4,860	4,918	9,778	5,062	5,124	10,186	-202	-206	-408	-4.01
	鳩 山 町	5,847	6,012	11,859	6,048	6,300	12,348	-201	-288	-489	-3.96
	計	24,885	25,259	50,144	25,744	26,150	51,894	-859	-891	-1,750	-3.37
西第10区	坂 戸 市	41,458	41,855	83,313	41,730	41,840	83,570	-272	15	-257	-0.31
西第11区	鶴 ヶ 島 市	29,291	30,116	59,407	29,062	29,680	58,742	229	436	665	1.13
西第12区	東 松 山 市	37,702	37,741	75,443	37,617	37,689	75,306	85	52	137	0.18
	川 島 町	8,502	8,182	16,684	8,849	8,622	17,471	-347	-440	-787	-4.50
	吉 見 町	8,102	8,001	16,103	8,468	8,437	16,905	-366	-436	-802	-4.74
	計	54,306	53,924	108,230	54,934	54,748	109,682	-628	-824	-1,452	-1.32
西第13区	滑 川 町	7,908	7,642	15,550	7,621	7,314	14,935	287	328	615	4.12
	嵐 山 町	7,445	7,601	15,046	7,581	7,680	15,261	-136	-79	-215	-1.41
	小 川 町	12,531	12,658	25,189	13,130	13,527	26,657	-599	-869	-1,468	-5.51
	と き が わ 町	4,697	4,604	9,301	4,983	4,908	9,891	-286	-304	-590	-5.97
	計	32,581	32,505	65,086	33,315	33,429	66,744	-734	-924	-1,658	-2.48
西 区 計		760,613	777,425	1,538,038	765,076	775,313	1,540,389	-4,463	2,112	-2,351	-0.15

選挙区	市町村名	令和5年3月30日現在			平成31年3月28日現在			増減			
		男	女	計	男	女	計	男	女	計	率(%)
北第1区	秩父市	24,759	25,996	50,755	26,053	27,445	53,498	-1,294	-1,449	-2,743	-5.13
	横瀬町	3,349	3,383	6,732	3,554	3,551	7,105	-205	-168	-373	-5.25
	皆野町	3,950	4,065	8,015	4,152	4,281	8,433	-202	-216	-418	-4.96
	長瀬町	2,871	3,011	5,882	2,996	3,179	6,175	-125	-168	-293	-4.74
	小鹿野町	4,603	4,672	9,275	4,963	5,129	10,092	-360	-457	-817	-8.10
	東秩父村	1,191	1,151	2,342	1,296	1,257	2,553	-105	-106	-211	-8.26
	計	40,723	42,278	83,001	43,014	44,842	87,856	-2,291	-2,564	-4,855	-5.53
北第2区	本庄市	32,159	32,299	64,458	32,418	32,743	65,161	-259	-444	-703	-1.08
	神川町	5,656	5,360	11,016	5,857	5,650	11,507	-201	-290	-491	-4.27
	上里町	12,548	12,694	25,242	12,536	12,805	25,341	12	-111	-99	-0.39
	計	50,363	50,353	100,716	50,811	51,198	102,009	-448	-845	-1,293	-1.27
北第3区	深谷市	58,907	59,622	118,529	59,444	60,005	119,449	-537	-383	-920	-0.77
	美里町	4,679	4,637	9,316	4,781	4,756	9,537	-102	-119	-221	-2.32
	寄居町	13,834	13,993	27,827	14,371	14,562	28,933	-537	-569	-1,106	-3.82
	計	77,420	78,252	155,672	78,596	79,323	157,919	-1,176	-1,071	-2,247	-1.42
北第4区	熊谷市	81,586	82,159	163,745	82,958	83,776	166,734	-1,372	-1,617	-2,989	-1.79
北区計		250,092	253,042	503,134	255,379	259,139	514,518	-5,287	-6,097	-11,384	-2.21

※ 北第1区の選挙区は、平成31年執行時から変更があります。

選挙区	市町村名	令和5年3月30日現在			平成31年3月28日現在			増減			
		男	女	計	男	女	計	男	女	計	率(%)
東第1区	行田市	33,221	34,071	67,292	34,120	34,963	69,083	-899	-892	-1,791	-2.59
東第2区	羽生市	22,594	22,637	45,231	22,963	23,028	45,991	-369	-391	-760	-1.65
東第3区	加須市	47,246	47,308	94,554	47,756	47,792	95,548	-510	-484	-994	-1.04
東第4区	久喜市	63,607	64,404	128,011	64,823	65,395	130,218	-1,216	-991	-2,207	-1.69
東第5区	蓮田市	25,920	26,619	52,539	26,118	26,694	52,812	-198	-75	-273	-0.52
東第6区	白岡市	21,979	22,376	44,355	21,905	22,271	44,176	74	105	179	0.41
	宮代町	14,326	14,333	28,659	14,624	14,542	29,166	-298	-209	-507	-1.74
	計	36,305	36,709	73,014	36,529	36,813	73,342	-224	-104	-328	-0.45
東第7区	春日部市	97,526	100,523	198,049	98,829	101,042	199,871	-1,303	-519	-1,822	-0.91
東第8区	越谷市	141,330	145,269	286,599	140,700	143,267	283,967	630	2,002	2,632	0.93
東第9区	八潮市	39,276	36,486	75,762	38,609	35,612	74,221	667	874	1,541	2.08
東第10区	三郷市	58,630	58,081	116,711	59,100	57,676	116,776	-470	405	-65	-0.06
東第11区	幸手市	21,223	21,200	42,423	22,056	21,962	44,018	-833	-762	-1,595	-3.62
	杉戸町	18,874	19,100	37,974	19,085	19,350	38,435	-211	-250	-461	-1.20
	計	40,097	40,300	80,397	41,141	41,312	82,453	-1,044	-1,012	-2,056	-2.49
東第12区	吉川市	29,466	29,905	59,371	29,341	29,403	58,744	125	502	627	1.07
	松伏町	12,216	12,137	24,353	12,566	12,410	24,976	-350	-273	-623	-2.49
	計	41,682	42,042	83,724	41,907	41,813	83,720	-225	229	4	0.00
東区計		647,434	654,449	1,301,883	652,595	655,407	1,308,002	-5,161	-958	-6,119	-0.47
県計		3,058,976	3,100,043	6,159,019	3,054,604	3,071,581	6,126,185	4,372	28,462	32,834	0.54

2 投票状況

(1) 選挙区別、市区町村別投票状況

項 目		有 権 者 数			投 票 者 数		
選挙区	市区町村等	男	女	計	男	女	計
	県 計	2,318,163	2,356,974	4,675,137	805,444	826,911	1,632,355
	市 計	2,233,846	2,271,907	4,505,753	778,388	799,999	1,578,387
	町 村 計	84,317	85,067	169,384	27,056	26,912	53,968

南第1区	草 加 市	103,100	102,332	205,432	32,071	33,013	65,084
南第2区	川 口 市	240,397	236,813	477,210	78,421	80,606	159,027
南第3区	さいたま市西区	無投票					
南第4区	さいたま市北区	無投票					
南第5区	さいたま市大宮区	無投票					
南第6区	さいたま市見沼区	66,711	69,276	135,987	24,816	26,052	50,868
南第7区	さいたま市中央区	41,393	43,397	84,790	17,249	18,056	35,305
南第8区	さいたま市桜区	39,977	39,232	79,209	14,215	14,707	28,922
南第9区	さいたま市浦和区	64,975	70,580	135,555	28,257	30,328	58,585
南第10区	さいたま市南区	77,207	78,241	155,448	30,363	31,081	61,444
南第11区	さいたま市緑区	51,720	53,744	105,464	19,466	20,488	39,954
南第12区	さいたま市岩槻区	46,757	46,815	93,572	16,376	17,084	33,460
	計	112,287	115,382	227,669	40,019	41,599	81,618
南第13区	上 尾 市	93,884	97,071	190,955	33,647	35,156	68,803
	伊 奈 町	18,403	18,311	36,714	6,372	6,443	12,815
南第14区	桶 川 市	30,694	31,971	62,665	10,902	11,309	22,211
南第15区	北 本 市	無投票					
南第16区	鴻 巣 市	48,575	50,211	98,786	18,071	18,424	36,495
南第17区	志 木 市	無投票					
南第18区	新 座 市	無投票					
南第19区	蕨 市	29,254	28,878	58,132	10,694	11,136	21,830
南第20区	戸 田 市	55,718	53,971	109,689	15,972	16,248	32,220
南第21区	朝 霞 市	57,732	57,514	115,246	19,068	19,161	38,229
南第22区	和 光 市	34,336	32,986	67,322	11,520	11,469	22,989

棄権者数			投票率 (%)			前回 (H31.4) 投票率 (%)			確定時刻	
男	女	計	男	女	平均	男	女	平均	時	分
1,512,719	1,530,063	3,042,782	34.74	35.08	34.92	35.29	35.76	35.52	10	41
1,455,458	1,471,908	2,927,366	34.85	35.21	35.03	35.30	35.79	35.55	10	41
57,261	58,155	115,416	32.09	31.64	31.86	35.13	34.27	34.70	20	40

71,029	69,319	140,348	31.11	32.26	31.68	33.57	35.61	34.58	21	28
161,976	156,207	318,183	32.62	34.04	33.32	32.50	33.96	33.22	20	20
無投票										
無投票										
無投票										
41,895	43,224	85,119	37.20	37.61	37.41	39.05	39.46	39.26	20	47
24,144	25,341	49,485	41.67	41.61	41.64	40.37	40.42	40.40	21	50
25,762	24,525	50,287	35.56	37.49	36.51	35.76	37.42	36.58	20	45
36,718	40,252	76,970	43.49	42.97	43.22	40.56	39.87	40.20	20	39
46,844	47,160	94,004	39.33	39.72	39.53	36.89	37.86	37.37	20	47
32,254	33,256	65,510	37.64	38.12	37.88	-	-	-	20	36
30,381	29,731	60,112	35.02	36.49	35.76	-	-	-	20	47
72,268	73,783	146,051	35.64	36.05	35.85	35.84	36.09	35.97	21	03
60,237	61,915	122,152	35.84	36.22	36.03	36.43	36.66	36.54	21	03
12,031	11,868	23,899	34.62	35.19	34.90	32.77	33.05	32.91	20	35
19,792	20,662	40,454	35.52	35.37	35.44	32.70	32.11	32.40	20	53
無投票										
30,504	31,787	62,291	37.20	36.69	36.94	-	-	-	10	41
無投票										
無投票										
18,560	17,742	36,302	36.56	38.56	37.55	-	-	-	20	55
39,746	37,723	77,469	28.67	30.11	29.37	31.05	32.41	31.71	20	45
38,664	38,353	77,017	33.03	33.32	33.17	31.84	32.20	32.02	20	59
22,816	21,517	44,333	33.55	34.77	34.15	33.70	34.72	34.19	20	49

選挙区	項 目	有 権 者 数			投 票 者 数		
		男	女	計	男	女	計
西第1区	所 沢 市	140,448	146,331	286,779	53,027	56,044	109,071
西第2区	入 間 市	59,904	62,149	122,053	21,291	21,435	42,726
西第3区	飯 能 市	無投票					
西第4区	狭 山 市	62,749	63,290	126,039	23,120	23,065	46,185
西第5区	計	61,034	63,157	124,191	21,745	22,635	44,380
	ふ じ み 野 市	45,736	47,388	93,124	16,073	16,885	32,958
	三 芳 町	15,298	15,769	31,067	5,672	5,750	11,422
西第6区	富 士 見 市	44,978	47,255	92,233	15,810	16,397	32,207
西第7区	川 越 市	143,476	146,246	289,722	50,065	50,803	100,868
西第8区	日 高 市	無投票					
西第9区	計	24,518	24,887	49,405	7,111	7,004	14,115
	毛 呂 山 町	13,938	14,084	28,022	3,692	3,679	7,371
	越 生 町	4,794	4,853	9,647	1,667	1,665	3,332
	鳩 山 町	5,786	5,950	11,736	1,752	1,660	3,412
西第10区	坂 戸 市	40,764	41,167	81,931	10,641	10,137	20,778
西第11区	鶴 ケ 島 市	無投票					
西第12区	計	無投票					
	東 松 山 市						
	川 島 町						
	吉 見 町						
西第13区	計	無投票					
	滑 川 町						
	嵐 山 町						
	小 川 町						
	と き が わ 町						

北第1区	計	無投票					
	秩 父 市						
	横 瀬 町						
	皆 野 町						
	長 瀬 町						
	小 鹿 野 町						
北第2区	東 秩 父 村						
	計	無投票					
	本 庄 市						
	神 川 町						
北第3区	上 里 町						
	計	無投票					
	深 谷 市						
北第4区	美 里 町						
	寄 居 町						
北第4区	熊 谷 市	80,070	81,090	161,160	27,705	27,209	54,914

項 目		有 権 者 数			投 票 者 数		
選挙区	市区町村等	男	女	計	男	女	計
東第1区	行 田 市	32,777	33,669	66,446	12,611	12,812	25,423
東第2区	羽 生 市	22,262	22,344	44,606	7,598	7,395	14,993
東第3区	加 須 市	46,606	46,756	93,362	15,380	14,951	30,331
東第4区	久 喜 市	62,648	63,600	126,248	23,407	23,042	46,449
東第5区	蓮 田 市	25,533	26,230	51,763	9,594	9,845	19,439
東第6区	計	35,850	36,322	72,172	14,060	14,000	28,060
	白 岡 市	21,793	22,201	43,994	9,014	9,042	18,056
	宮 代 町	14,057	14,121	28,178	5,046	4,958	10,004
東第7区	春 日 部 市	96,072	99,272	195,344	32,892	34,663	67,555
東第8区	越 谷 市	138,930	143,210	282,140	45,667	48,098	93,765
東第9区	八 潮 市	無投票					
東第10区	三 郷 市	57,634	57,199	114,833	14,803	15,025	29,828
東第11区	計	無投票					
	幸 手 市						
	杉 戸 町						
東第12区	計	41,077	41,457	82,534	11,437	11,590	23,027
	吉 川 市	29,036	29,478	58,514	8,582	8,833	17,415
	松 伏 町	12,041	11,979	24,020	2,855	2,757	5,612

項 目		有 権 者 数			投 票 者 数		
市区町村等		男	女	計	男	女	計
さいたま市 計		388,740	401,285	790,025	150,742	157,796	308,538

棄権者数			投票率 (%)			前回 (H31.4) 投票率 (%)			確定時刻	
男	女	計	男	女	平均	男	女	平均	時	分
20,166	20,857	41,023	38.48	38.05	38.26	40.97	40.19	40.57	20	41
14,664	14,949	29,613	34.13	33.10	33.61	-	-	-	20	43
31,226	31,805	63,031	33.00	31.98	32.49	37.41	36.87	37.14	20	57
39,241	40,558	79,799	37.36	36.23	36.79	-	-	-	20	28
15,939	16,385	32,324	37.57	37.53	37.55	38.00	37.86	37.93	20	38
21,790	22,322	44,112	39.22	38.54	38.88	-	-	-	20	40
12,779	13,159	25,938	41.36	40.73	41.04	-	-	-	20	17
9,011	9,163	18,174	35.90	35.11	35.50	-	-	-	20	40
63,180	64,609	127,789	34.24	34.92	34.58	-	-	-	21	26
93,263	95,112	188,375	32.87	33.59	33.23	32.89	33.52	33.21	20	54
無投票										
42,831	42,174	85,005	25.68	26.27	25.98	27.57	27.97	27.77	20	57
無投票										
29,640	29,867	59,507	27.84	27.96	27.90	-	-	-	20	42
20,454	20,645	41,099	29.56	29.96	29.76	-	-	-	20	42
9,186	9,222	18,408	23.71	23.02	23.36	-	-	-	20	21

棄権者数			投票率 (%)			前回 (H31.4) 投票率 (%)			確定時刻	
男	女	計	男	女	平均	男	女	平均	時	分
237,998	243,489	481,487	38.78	39.32	39.05	38.75	39.25	39.01	21	50

(2) 時刻別投票状況

項 目		有 権 者 数			午 前 9 時 現 在			投票率 (%)
選 挙 区	市区町村等	男	女	計	男	女	計	
県 計		2,318,163	2,356,974	4,675,137	34,092	20,358	54,450	1.16
市 計		2,233,846	2,271,907	4,505,753	32,694	19,487	52,181	1.16
町 村 計		84,317	85,067	169,384	1,398	871	2,269	1.34

南第1区	草 加 市	103,100	102,332	205,432	1,398	838	2,236	1.09
南第2区	川 口 市	240,397	236,813	477,210	3,799	2,148	5,947	1.25
南第3区	さいたま市西区	無投票						
南第4区	さいたま市北区	無投票						
南第5区	さいたま市大宮区	無投票						
南第6区	さいたま市見沼区	66,711	69,276	135,987	876	601	1,477	1.09
南第7区	さいたま市中央区	41,393	43,397	84,790	538	290	828	0.98
南第8区	さいたま市桜区	39,977	39,232	79,209	524	346	870	1.10
南第9区	さいたま市浦和区	64,975	70,580	135,555	913	700	1,613	1.19
南第10区	さいたま市南区	77,207	78,241	155,448	992	573	1,565	1.01
南第11区	さいたま市緑区	51,720	53,744	105,464	633	398	1,031	0.98
南第12区	さいたま市岩槻区	46,757	46,815	93,572	608	382	990	1.06
	計	112,287	115,382	227,669	1,634	976	2,610	1.15
南第13区	上 尾 市	93,884	97,071	190,955	1,420	850	2,270	1.19
	伊 奈 町	18,403	18,311	36,714	214	126	340	0.93
南第14区	桶 川 市	30,694	31,971	62,665	306	167	473	0.75
南第15区	北 本 市	無投票						
南第16区	鴻 巣 市	48,575	50,211	98,786	809	449	1,258	1.27
南第17区	志 木 市	無投票						
南第18区	新 座 市	無投票						
南第19区	蕨 市	29,254	28,878	58,132	657	442	1,099	1.89
南第20区	戸 田 市	55,718	53,971	109,689	720	364	1,084	0.99
南第21区	朝 霞 市	57,732	57,514	115,246	550	324	874	0.76
南第22区	和 光 市	34,336	32,986	67,322	280	110	390	0.58

午 前 11 時 現 在				午 後 1 時 現 在			
男	女	計	投票率 (%)	男	女	計	投票率 (%)
143,584	112,696	256,280	5.48	276,521	250,125	526,646	11.27
137,983	108,272	246,255	5.47	266,674	241,377	508,051	11.28
5,601	4,424	10,025	5.92	9,847	8,748	18,595	10.98

5,746	4,274	10,020	4.88	11,455	10,140	21,595	10.51
14,759	11,459	26,218	5.49	27,646	24,575	52,221	10.94
無投票							
無投票							
無投票							
4,064	3,378	7,442	5.47	8,343	7,880	16,223	11.93
2,432	1,852	4,284	5.05	5,395	4,847	10,242	12.08
2,320	1,789	4,109	5.19	4,707	4,221	8,928	11.27
4,130	3,346	7,476	5.52	8,936	8,303	17,239	12.72
4,586	3,456	8,042	5.17	9,593	8,517	18,110	11.65
2,876	2,356	5,232	4.96	6,023	5,645	11,668	11.06
2,607	2,037	4,644	4.96	5,120	4,716	9,836	10.51
6,498	4,837	11,335	4.98	12,888	11,372	24,260	10.66
5,560	4,120	9,680	5.07	10,940	9,690	20,630	10.80
938	717	1,655	4.51	1,948	1,682	3,630	9.89
1,604	1,173	2,777	4.43	3,426	3,011	6,437	10.27
無投票							
3,230	2,539	5,769	5.84	5,958	5,347	11,305	11.45
無投票							
無投票							
2,320	1,930	4,250	7.31	4,071	3,901	7,972	13.72
2,778	2,092	4,870	4.44	5,127	4,409	9,536	8.70
2,677	2,157	4,834	4.20	6,014	5,617	11,631	10.09
1,420	1,010	2,430	3.61	3,270	2,790	6,060	9.00

項 目		午 後 3 時 現 在				午 後 5 時 現 在			
選 挙 区	市区町村等	男	女	計	投票率 (%)	男	女	計	投票率 (%)
県 計		370,852	344,114	714,966	15.29	456,710	437,714	894,424	19.13
市 計		358,006	332,380	690,386	15.32	441,151	423,094	864,245	19.18
町 村 計		12,846	11,734	24,580	14.51	15,559	14,620	30,179	17.82

南第1区	草 加 市	15,550	14,172	29,722	14.47	19,024	18,067	37,091	18.06
南第2区	川 口 市	37,198	34,115	71,313	14.95	45,737	43,535	89,272	18.71
南第3区	さいたま市西区	無投票							
南第4区	さいたま市北区	無投票							
南第5区	さいたま市大宮区	無投票							
南第6区	さいたま市見沼区	11,187	10,788	21,975	16.16	13,888	13,737	27,625	20.32
南第7区	さいたま市中央区	7,464	6,964	14,428	17.02	9,374	9,091	18,465	21.78
南第8区	さいたま市桜区	6,272	5,776	12,048	15.21	7,700	7,375	15,075	19.03
南第9区	さいたま市浦和区	12,497	12,013	24,510	18.08	15,683	15,678	31,361	23.14
南第10区	さいたま市南区	13,166	12,037	25,203	16.22	16,360	15,421	31,781	20.45
南第11区	さいたま市緑区	8,200	7,771	15,971	15.15	10,153	10,018	20,171	19.13
南第12区	さいたま市岩槻区	6,815	6,298	13,113	14.02	8,370	8,016	16,386	17.51
	計	17,199	15,647	32,846	14.43	21,209	19,846	41,055	18.04
南第13区	上 尾 市	14,630	13,360	27,990	14.66	17,970	16,930	34,900	18.28
	伊 奈 町	2,569	2,287	4,856	13.23	3,239	2,916	6,155	16.77
南第14区	桶 川 市	4,527	4,089	8,616	13.75	5,647	5,276	10,923	17.43
南第15区	北 本 市	無投票							
南第16区	鴻 巣 市	7,789	7,081	14,870	15.05	9,554	9,009	18,563	18.79
南第17区	志 木 市	無投票							
南第18区	新 座 市	無投票							
南第19区	蕨 市	5,570	5,479	11,049	19.01	6,814	7,006	13,820	23.78
南第20区	戸 田 市	7,082	6,294	13,376	12.20	8,779	8,136	16,915	15.42
南第21区	朝 霞 市	8,444	8,028	16,472	14.29	10,749	10,485	21,234	18.43
南第22区	和 光 市	4,520	3,980	8,500	12.63	5,770	5,140	10,910	16.21

午後 7 時 現 在				投 票 終 了 時					
男	女	計	投票率 (%)	男	女	計	投票率 (%)		
							男	女	平均
543,285	528,738	1,072,023	22.93	805,444	826,911	1,632,355	34.74	35.08	34.92
525,059	511,370	1,036,429	23.01	778,388	799,999	1,578,387	34.85	35.21	35.03
18,226	17,368	35,594	21.02	27,056	26,912	53,968	32.09	31.64	31.86

22,768	22,159	44,927	21.87	32,071	33,013	65,084	31.11	32.26	31.68
54,853	53,031	107,884	22.61	78,421	80,606	159,027	32.62	34.04	33.32
無投票									
無投票									
無投票									
16,553	16,656	33,209	24.42	24,816	26,052	50,868	37.20	37.61	37.41
11,262	11,116	22,378	26.40	17,249	18,056	35,305	41.67	41.61	41.64
9,095	8,912	18,007	22.74	14,215	14,707	28,922	35.56	37.49	36.51
19,022	19,423	38,445	28.36	28,257	30,328	58,585	43.49	42.97	43.22
19,856	19,125	38,981	25.08	30,363	31,081	61,444	39.33	39.72	39.53
12,260	12,230	24,490	23.22	19,466	20,488	39,954	37.64	38.12	37.88
9,941	9,601	19,542	20.89	16,376	17,084	33,460	35.02	36.49	35.76
24,900	23,749	48,649	21.37	40,019	41,599	81,618	35.64	36.05	35.85
21,041	20,213	41,254	21.61	33,647	35,156	68,803	35.84	36.22	36.03
3,859	3,536	7,395	20.15	6,372	6,443	12,815	34.62	35.19	34.90
6,741	6,438	13,179	21.03	10,902	11,309	22,211	35.52	35.37	35.44
無投票									
11,607	11,108	22,715	23.00	18,071	18,424	36,495	37.20	36.69	36.94
無投票									
無投票									
8,012	8,244	16,256	27.97	10,694	11,136	21,830	36.56	38.56	37.55
10,809	10,144	20,953	19.11	15,972	16,248	32,220	28.67	30.11	29.37
13,144	12,987	26,131	22.68	19,068	19,161	38,229	33.03	33.32	33.17
7,158	6,480	13,638	20.26	11,520	11,469	22,989	33.55	34.77	34.15

項 目		有 権 者 数			午 前 9 時 現 在			投票率 (%)
選 挙 区	市区町村等	男	女	計	男	女	計	
西第1区	所 沢 市	140,448	146,331	286,779	2,120	1,415	3,535	1.23
西第2区	入 間 市	59,904	62,149	122,053	1,501	833	2,334	1.91
西第3区	飯 能 市	無投票						
西第4区	狭 山 市	62,749	63,290	126,039	812	476	1,288	1.02
西第5区	計	61,034	63,157	124,191	847	536	1,383	1.11
	ふじみ野市	45,736	47,388	93,124	544	315	859	0.92
	三 芳 町	15,298	15,769	31,067	303	221	524	1.69
西第6区	富 士 見 市	44,978	47,255	92,233	781	546	1,327	1.44
西第7区	川 越 市	143,476	146,246	289,722	1,947	1,147	3,094	1.07
西第8区	日 高 市	無投票						
西第9区	計	24,518	24,887	49,405	412	269	681	1.38
	毛 呂 山 町	13,938	14,084	28,022	240	139	379	1.35
	越 生 町	4,794	4,853	9,647	80	70	150	1.56
	鳩 山 町	5,786	5,950	11,736	92	60	152	1.30
西第10区	坂 戸 市	40,764	41,167	81,931	486	268	754	0.92
西第11区	鶴ヶ島市	無投票						
西第12区	計	無投票						
	東 松 山 市							
	川 島 町							
	吉 見 町							
西第13区	計	無投票						
	滑 川 町							
	嵐 山 町							
	小 川 町							
	と き が わ 町							

北第1区	計	無投票						
	秩 父 市							
	横 瀬 町							
	皆 野 町							
	長 瀬 町							
	小 鹿 野 町							
北第2区	東 秩 父 村							
	計	無投票						
	本 庄 市							
	神 川 町							
北第3区	上 里 町							
	計	無投票						
	深 谷 市							
	美 里 町							
北第4区	寄 居 町							
	熊 谷 市	80,070	81,090	161,160	983	564	1,547	0.96

午 前 11 時 現 在				午 後 1 時 現 在			
男	女	計	投票率 (%)	男	女	計	投票率 (%)
9,780	8,134	17,914	6.25	19,707	18,715	38,422	13.40
5,387	4,475	9,862	8.08	8,778	8,270	17,048	13.97
無投票							
3,952	3,179	7,131	5.66	8,223	7,764	15,987	12.69
3,875	3,141	7,016	5.65	7,644	7,324	14,968	12.05
2,613	2,078	4,691	5.04	5,361	5,120	10,481	11.26
1,262	1,063	2,325	7.49	2,283	2,204	4,487	14.45
3,137	2,639	5,776	6.26	5,765	5,358	11,123	12.06
8,766	6,719	15,485	5.35	17,207	15,203	32,410	11.19
無投票							
1,568	1,243	2,811	5.69	2,555	2,244	4,799	9.71
756	594	1,350	4.82	1,202	1,098	2,300	8.21
380	300	680	7.05	630	550	1,180	12.23
432	349	781	6.65	723	596	1,319	11.24
2,117	1,675	3,792	4.63	3,919	3,395	7,314	8.93
無投票							
無投票							
無投票							

無投票							
無投票							
無投票							
4,600	3,433	8,033	4.98	9,339	8,116	17,455	10.83

項 目		午後 3 時 現 在				午後 5 時 現 在			
選 挙 区	市区町村等	男	女	計	投票率 (%)	男	女	計	投票率 (%)
西第1区	所 沢 市	26,520	25,751	52,271	18.23	32,605	32,520	65,125	22.71
西第2区	入 間 市	11,393	11,014	22,407	18.36	13,716	13,517	27,233	22.32
西第3区	飯 能 市	無投票							
西第4区	狭 山 市	10,929	10,489	21,418	17.00	13,515	13,311	26,826	21.29
西第5区	計	10,228	10,005	20,233	16.30	12,734	12,755	25,489	20.53
	ふじみ野市	7,241	7,059	14,300	15.36	9,104	9,111	18,215	19.56
	三 芳 町	2,987	2,946	5,933	19.10	3,630	3,644	7,274	23.42
西第6区	富 士 見 市	7,682	7,336	15,018	16.29	9,419	9,291	18,710	20.29
西第7区	川 越 市	23,212	20,921	44,133	15.24	28,636	26,688	55,324	19.10
西第8区	日 高 市	無投票							
西第9区	計	3,300	2,992	6,292	12.74	3,914	3,677	7,591	15.37
	毛 呂 山 町	1,579	1,471	3,050	10.88	1,893	1,807	3,700	13.20
	越 生 町	790	700	1,490	15.45	920	870	1,790	18.56
	鳩 山 町	931	821	1,752	14.93	1,101	1,000	2,101	17.90
西第10区	坂 戸 市	5,093	4,473	9,566	11.68	6,196	5,637	11,833	14.44
西第11区	鶴ヶ島市	無投票							
西第12区	計	無投票							
	東 松 山 市								
	川 島 町								
	吉 見 町								
西第13区	計	無投票							
	滑 川 町								
	嵐 山 町								
	小 川 町								
	と き が わ 町								

北第1区	計	無投票							
	秩 父 市								
	横 瀬 町								
	皆 野 町								
	長 瀬 町								
	小 鹿 野 町								
北第2区	東 秩 父 村								
	計	無投票							
	本 庄 市								
	神 川 町								
北第3区	上 里 町								
	計	無投票							
	深 谷 市								
北第4区	美 里 町								
	寄 居 町								
北第4区	熊 谷 市	12,435	11,058	23,493	14.58	15,370	14,040	29,410	18.25

午後 7 時 現在				投票 終了 時					
男	女	計	投票率 (%)	男	女	計	投票率 (%)		
							男	女	平均
38,457	38,991	77,448	27.01	53,027	56,044	109,071	37.76	38.30	38.03
15,512	15,346	30,858	25.29	21,291	21,435	42,726	35.54	34.49	35.01
無投票									
15,875	15,809	31,684	25.14	23,120	23,065	46,185	36.85	36.44	36.64
15,115	15,296	30,411	24.49	21,745	22,635	44,380	35.63	35.84	35.74
11,006	11,125	22,131	23.77	16,073	16,885	32,958	35.14	35.63	35.39
4,109	4,171	8,280	26.66	5,672	5,750	11,422	37.08	36.46	36.77
11,142	11,152	22,294	24.18	15,810	16,397	32,207	35.15	34.70	34.92
34,248	32,464	66,712	23.03	50,065	50,803	100,868	34.89	34.74	34.82
無投票									
4,855	4,653	9,508	19.25	7,111	7,004	14,115	29.00	28.14	28.57
2,532	2,484	5,016	17.90	3,692	3,679	7,371	26.49	26.12	26.30
1,067	1,012	2,079	21.56	1,667	1,665	3,332	34.77	34.31	34.54
1,256	1,157	2,413	20.56	1,752	1,660	3,412	30.28	27.90	29.07
7,368	6,800	14,168	17.30	10,641	10,137	20,778	26.10	24.62	25.36
無投票									
無投票									
無投票									

無投票									
18,256	17,060	35,316	21.92	27,705	27,209	54,914	34.60	33.55	34.07

項 目		有 権 者 数			午 前 9 時 現 在			投票率 (%)	
選 挙 区	市区町村等	男	女	計	男	女	計		
東第1区	行 田 市	32,777	33,669	66,446	673	416	1,089	1.64	
東第2区	羽 生 市	22,262	22,344	44,606	222	127	349	0.78	
東第3区	加 須 市	46,606	46,756	93,362	592	289	881	0.94	
東第4区	久 喜 市	62,648	63,600	126,248	857	484	1,341	1.06	
東第5区	蓮 田 市	25,533	26,230	51,763	530	346	876	1.69	
東第6区	計	35,850	36,322	72,172	745	399	1,144	1.59	
	白 岡 市	21,793	22,201	43,994	426	234	660	1.50	
	宮 代 町	14,057	14,121	28,178	319	165	484	1.72	
東第7区	春 日 部 市	96,072	99,272	195,344	1,893	1,171	3,064	1.57	
東第8区	越 谷 市	138,930	143,210	282,140	2,572	1,561	4,133	1.47	
東第9区	八 潮 市	無投票							
東第10区	三 郷 市	57,634	57,199	114,833	390	130	520	0.45	
東第11区	計	無投票							
	幸 手 市								
	杉 戸 町								
東第12区	計	41,077	41,457	82,534	492	273	765	0.93	
	吉 川 市	29,036	29,478	58,514	342	183	525	0.90	
	松 伏 町	12,041	11,979	24,020	150	90	240	1.00	

項 目		有 権 者 数			午 前 9 時 現 在			投票率 (%)
市区町村等		男	女	計	男	女	計	
さいたま市 計		388,740	401,285	790,025	5,084	3,290	8,374	1.06

午 前 11 時 現 在				午 後 1 時 現 在			
男	女	計	投票率 (%)	男	女	計	投票率 (%)
2,700	2,236	4,936	7.43	4,588	4,141	8,729	13.14
1,330	980	2,310	5.18	2,575	2,175	4,750	10.65
2,655	1,832	4,487	4.81	4,909	4,030	8,939	9.58
3,986	2,892	6,878	5.45	7,882	6,776	14,658	11.61
2,112	1,808	3,920	7.57	3,462	3,237	6,699	12.94
2,982	2,362	5,344	7.40	5,102	4,577	9,679	13.41
1,789	1,471	3,260	7.41	3,131	2,889	6,020	13.68
1,193	891	2,084	7.40	1,971	1,688	3,659	12.99
6,968	5,616	12,584	6.44	12,261	11,414	23,675	12.12
9,257	7,301	16,558	5.87	16,194	14,595	30,789	10.91
無投票							
2,320	1,760	4,080	3.55	4,820	4,320	9,140	7.96
無投票							
2,045	1,586	3,631	4.40	3,619	3,180	6,799	8.24
1,405	1,076	2,481	4.24	2,529	2,250	4,779	8.17
640	510	1,150	4.79	1,090	930	2,020	8.41

午 前 11 時 現 在				午 後 1 時 現 在			
男	女	計	投票率 (%)	男	女	計	投票率 (%)
23,015	18,214	41,229	5.22	48,117	44,129	92,246	11.68

項 目		午 後 3 時 現 在				午 後 5 時 現 在			
選 挙 区	市区町村等	男	女	計	投票率 (%)	男	女	計	投票率 (%)
東第1区	行 田 市	6,092	5,654	11,746	17.68	7,348	6,895	14,243	21.44
東第2区	羽 生 市	3,391	2,949	6,340	14.21	4,156	3,764	7,920	17.76
東第3区	加 須 市	6,348	5,378	11,726	12.56	7,720	6,758	14,478	15.51
東第4区	久 喜 市	10,251	9,072	19,323	15.31	12,688	11,550	24,238	19.20
東第5区	蓮 田 市	4,610	4,353	8,963	17.32	5,613	5,494	11,107	21.46
東第6区	計	6,832	6,247	13,079	18.12	8,221	7,798	16,019	22.20
	白 岡 市	4,242	3,978	8,220	18.68	5,125	4,975	10,100	22.96
	宮 代 町	2,590	2,269	4,859	17.24	3,096	2,823	5,919	21.01
東第7区	春 日 部 市	16,176	15,585	31,761	16.26	19,741	19,719	39,460	20.20
東第8区	越 谷 市	21,419	19,962	41,381	14.67	26,128	25,221	51,349	18.20
東第9区	八 潮 市	無投票							
東第10区	三 郷 市	6,540	5,940	12,480	10.87	8,140	7,680	15,820	13.78
東第11区	計	無投票							
	幸 手 市								
	杉 戸 町								
東第12区	計	4,921	4,403	9,324	11.30	6,039	5,563	11,602	14.06
	吉 川 市	3,521	3,163	6,684	11.43	4,359	4,003	8,362	14.29
	松 伏 町	1,400	1,240	2,640	10.99	1,680	1,560	3,240	13.49

項 目		午 後 3 時 現 在				午 後 5 時 現 在			
市区町村等		男	女	計	投票率 (%)	男	女	計	投票率 (%)
さいたま市 計		65,601	61,647	127,248	16.11	81,528	79,336	160,864	20.36

午後 7 時 現在				投票 終 了 時					
男	女	計	投票率 (%)	男	女	計	投票率 (%)		
							男	女	平均
8,318	7,926	16,244	24.45	12,611	12,812	25,423	38.48	38.05	38.26
4,969	4,589	9,558	21.43	7,598	7,395	14,993	34.13	33.10	33.61
9,248	8,281	17,529	18.78	15,380	14,951	30,331	33.00	31.98	32.49
14,988	13,895	28,883	22.88	23,407	23,042	46,449	37.36	36.23	36.79
6,586	6,499	13,085	25.28	9,594	9,845	19,439	37.57	37.53	37.55
9,395	9,076	18,471	25.59	14,060	14,000	28,060	39.22	38.54	38.88
5,912	5,828	11,740	26.69	9,014	9,042	18,056	41.36	40.73	41.04
3,483	3,248	6,731	23.89	5,046	4,958	10,004	35.90	35.11	35.50
23,492	23,643	47,135	24.13	32,892	34,663	67,555	34.24	34.92	34.58
30,385	29,671	60,056	21.29	45,667	48,098	93,765	32.87	33.59	33.23
無投票									
9,930	9,540	19,470	16.96	14,803	15,025	29,828	25.68	26.27	25.98
無投票									
7,165	6,644	13,809	16.73	11,437	11,590	23,027	27.84	27.96	27.90
5,245	4,884	10,129	17.32	8,582	8,833	17,415	29.56	29.96	29.76
1,920	1,760	3,680	15.32	2,855	2,757	5,612	23.71	23.02	23.36

午後 7 時 現在				投票 終 了 時					
男	女	計	投票率 (%)	男	女	計	投票率 (%)		
							男	女	平均
97,989	97,063	195,052	24.69	150,742	157,796	308,538	38.78	39.32	39.05

3 投票所数及び施設

選挙区	市区町村名	投票所数	投票所施設数												借上料を要した投票所数	2階以上に設けた投票所数
			市区役所 町村役場	支所 出張所	学 校 幼稚園	公会堂	公民館	体育館 (学校附 属のもの 以外)	集会施設	駅構内	左記以外 の 公共施設	その他	うち ショッピ ングセン ター等	うち 商店街		
南第1区	草 加 市	49	1	0	18	1	6	0	18	0	5	0	0	0	10	0
南第2区	川 口 市	95	1	0	37	0	22	7	8	0	9	11	0	0	9	4
南第3区	さいたま市西区	-	無投票													
南第4区	さいたま市北区	-	無投票													
南第5区	さいたま市大宮区	-	無投票													
南第6区	さいたま市見沼区	28	1	0	19	0	1	0	5	0	2	0	0	0	7	0
南第7区	さいたま市中央区	22	1	0	11	0	2	0	4	0	4	0	0	0	2	0
南第8区	さいたま市桜区	18	1	0	10	0	3	1	0	0	3	0	0	0	0	0
南第9区	さいたま市浦和区	27	1	0	15	0	9	0	0	0	2	0	0	0	2	0
南第10区	さいたま市南区	33	1	0	18	0	5	0	3	0	6	0	0	0	4	0
南第11区	さいたま市緑区	23	1	0	16	0	3	0	2	0	0	1	0	0	2	1
南第12区	さいたま市岩槻区	27	1	0	12	0	2	0	11	0	1	0	0	0	11	1
南第13区	計	48	2	0	28	0	3	0	11	0	4	0	0	0	2	1
	上 尾 市	38	1	0	22	0	3	0	8	0	4	0	0	0	2	1
	伊 奈 町	10	1	0	6	0	0	0	3	0	0	0	0	0	0	0
南第14区	桶 川 市	18	1	0	4	0	0	0	5	0	8	0	0	0	8	0
南第15区	北 本 市	-	無投票													
南第16区	鴻 巣 市	33	1	0	18	0	8	0	1	0	1	4	0	0	5	0
南第17区	志 木 市	-	無投票													
南第18区	新 座 市	-	無投票													
南第19区	蕨 市	16	0	0	8	0	2	1	1	0	4	0	0	0	1	0
南第20区	戸 田 市	24	1	2	10	0	0	0	11	0	0	0	0	0	11	2
南第21区	朝 霞 市	23	0	0	7	1	3	0	7	0	4	1	0	0	2	0
南第22区	和 光 市	17	0	0	8	1	0	0	6	0	2	0	0	0	0	2
南 区 計		501	14	2	239	3	69	9	93	0	55	17	0	0	76	11

選挙区	市区町村名	投票所数	投票所施設数												借上料を要した投票所数	2階以上に設けた投票所数
			市区役所 町村役場	支所 出張所	学 校 幼稚園	公会堂	公民館	体育館 (学校附 属のもの 以外)	集会施設	駅構内	左記以外 の 公共施設	その他	うち ショッピ ングセン ター等	うち 商店街		
西第1区	所 沢 市	62	1	10	20	3	1	0	15	0	10	2	0	0	18	1
西第2区	入 間 市	31	1	9	9	0	4	1	6	0	1	0	0	0	3	0
西第3区	飯 能 市	-	無投票													
西第4区	狭 山 市	30	1	0	12	1	6	0	0	0	4	6	0	0	8	0
西第5区	計	36	2	2	10	0	2	0	16	0	3	1	0	0	6	1
	ふ じ み 野 市	24	1	2	9	0	0	0	8	0	3	1	0	0	6	1
	三 芳 町	12	1	0	1	0	2	0	8	0	0	0	0	0	0	0
西第6区	富 士 見 市	23	1	2	8	0	3	0	0	0	9	0	0	0	0	3
西第7区	川 越 市	56	0	0	34	0	14	0	6	0	2	0	0	0	8	0
西第8区	日 高 市	-	無投票													
西第9区	計	26	2	0	2	0	2	1	7	0	5	0	0	0	8	0
	毛 呂 山 町	13	1	0	2	0	1	1	5	0	3	0	0	0	5	0
	越 生 町	6	1	0	0	0	1	0	2	0	2	0	0	0	3	0
	鳩 山 町	7	0	0	0	0	1	0	4	0	2	0	0	0	2	0
西第10区	坂 戸 市	18	0	0	6	0	11	0	0	0	1	0	0	0	0	1
西第11区	鶴ヶ島市	-	無投票													
西第12区	計	-	無投票													
	東 松 山 市	-	無投票													
	川 島 町	-	無投票													
	吉 見 町	-	無投票													
西第13区	計	-	無投票													
	滑 川 町	-	無投票													
	嵐 山 町	-	無投票													
	小 川 町	-	無投票													
	ときがわ町	-	無投票													
西 区 計		282	8	23	101	4	44	2	54	0	37	9	0	0	53	6

選挙区	市区町村名	投票所数	投票所施設数											借上料を要した投票所数	2階以上に設けた投票所数
			市区役所 町村役場	支所 出張所	学 校 幼 稚 園	公 会 堂	公 民 館	体 育 館 (学 校 附 属 の 物 以 外)	集 会 施 設	駅 構 内	左 記 以 外 の 公 共 施 設	そ 他	う ち シ ョ ッ ピ ン グ セ ン タ ー 等		
北第1区	計	-	無投票												
	秩父市	-	無投票												
	横瀬町	-	無投票												
	皆野町	-	無投票												
	長瀬町	-	無投票												
	小鹿野町	-	無投票												
北第2区	東秩父村	-	無投票												
	計	-	無投票												
	本庄市	-	無投票												
	神川町	-	無投票												
北第3区	上里町	-	無投票												
	計	-	無投票												
	深谷市	-	無投票												
北第4区	美里町	-	無投票												
	寄居町	-	無投票												
	熊谷市	53	1	0	24	1	17	0	1	0	9	0	0	0	4
北 区 計	53	1	0	24	1	17	0	1	0	9	0	0	0	4	1

選挙区	市区町村名	投票所数	投票所施設数											借上料を要した投票所数	2階以上に設けた投票所数	
			市区役所 町村役場	支所 出張所	学 校 幼 稚 園	公 会 堂	公 民 館	体 育 館 (学 校 附 属 の 物 以 外)	集 会 施 設	駅 構 内	左 記 以 外 の 公 共 施 設	そ 他	う ち シ ョ ッ ピ ン グ セ ン タ ー 等			う ち 商 店 街
東第1区	行田市	29	0	0	5	2	16	0	6	0	0	0	0	0	4	0
東第2区	羽生市	26	1	0	10	2	6	0	0	0	7	0	0	0	6	0
東第3区	加須市	62	0	3	7	1	0	0	40	0	11	0	0	0	36	0
東第4区	久喜市	40	0	0	24	1	0	3	4	0	8	0	0	0	3	0
東第5区	蓮田市	18	0	1	2	0	1	0	7	0	7	0	0	0	7	1
東第6区	計	26	1	0	9	0	4	0	8	0	3	1	0	0	12	0
	白岡市	15	0	0	6	0	1	0	5	0	2	1	0	0	6	0
	宮代町	11	1	0	3	0	3	0	3	0	1	0	0	0	6	0
東第7区	春日部市	64	1	0	30	0	10	1	15	0	7	0	0	0	20	1
東第8区	越谷市	72	1	0	33	1	9	0	27	0	1	0	0	0	27	0
東第9区	八潮市	-	無投票													
東第10区	三郷市	37	0	0	24	0	7	0	5	0	1	0	0	0	7	0
東第11区	計	-	無投票													
	幸手市	-	無投票													
	杉戸町	-	無投票													
東第12区	計	28	2	0	10	0	4	0	9	0	3	0	0	0	4	0
	吉川市	19	1	0	6	0	4	0	5	0	3	0	0	0	4	0
	松伏町	9	1	0	4	0	0	0	4	0	0	0	0	0	0	0
東 区 計	402	6	4	154	7	57	4	121	0	48	1	0	0	126	2	
県 計	1,238	29	29	518	15	187	15	269	0	149	27	0	0	259	20	

4 点字投票及び代理投票

(不在者投票における代理投票は含まず)

市区町村名	点 字 投 票			代 理 投 票		
	総 数	内 訳		総 数	内 訳	
		有 効	無 効		投票所	期日前 投票所
さいたま市	16	16	0	392	155	237
西 区				無投票		
北 区				無投票		
大宮区				無投票		
見沼区	2	2	0	75	24	51
中央区	4	4	0	39	16	23
桜 区	1	1	0	45	16	29
浦和区	3	3	0	51	28	23
南 区	3	3	0	70	27	43
緑 区	1	1	0	66	27	39
岩槻区	2	2	0	46	17	29
川 越 市	16	16	0	182	62	120
熊 谷 市	5	5	0	72	29	43
川 口 市	15	15	0	309	126	183
行 田 市	5	5	0	40	19	21
秩 父 市				無投票		
所 沢 市	19	19	0	163	78	85
飯 能 市				無投票		
加 須 市	0	0	0	22	8	14
本 庄 市				無投票		
東 松 山 市				無投票		
春 日 部 市	3	3	0	96	32	64
狭 山 市	8	8	0	44	20	24
羽 生 市	1	0	1	27	6	21
鴻 巣 市	4	4	0	48	16	32
深 谷 市				無投票		
上 尾 市	10	10	0	132	27	105
草 加 市	8	8	0	118	45	73
越 谷 市	8	8	0	180	54	126
蕨 市	1	1	0	30	18	12
戸 田 市	2	2	0	24	15	9
入 間 市	3	3	0	40	20	20
朝 霞 市	1	1	0	33	21	12
志 木 市				無投票		
和 光 市	2	2	0	12	5	7
新 座 市				無投票		
桶 川 市	2	2	0	37	16	21
久 喜 市	3	3	0	56	25	31
北 本 市				無投票		
八 潮 市				無投票		
富 士 見 市	8	8	0	46	24	22
三 郷 市	2	2	0	23	16	7
蓮 田 市	0	0	0	24	7	17
坂 戸 市	1	1	0	20	11	9
幸 手 市				無投票		
鶴ヶ島市				無投票		
日 高 市				無投票		
吉 川 市	1	1	0	20	6	14
ふじみ野市	2	2	0	30	14	16
白 岡 市	1	1	0	43	3	40
市 区 計	147	146	1	2,263	878	1,385

市区町村名	点 字 投 票			代 理 投 票		
	総 数	内 訳		総 数	内 訳	
		有 効	無 効		投 票 所	期 日 前 投 票 所
伊 奈 町	0	0	0	16	5	11
三 芳 町	2	2	0	16	9	7
毛 呂 山 町	0	0	0	10	3	7
越 生 町	1	1	0	0	0	0
滑 川 町	無投票					
嵐 山 町	無投票					
小 川 町	無投票					
と き が わ 町	無投票					
川 島 町	無投票					
吉 見 町	無投票					
鳩 山 町	0	0	0	6	5	1
横 瀬 町	無投票					
皆 野 町	無投票					
長 瀬 町	無投票					
小 鹿 野 町	無投票					
東 秩 父 村	無投票					
美 里 町	無投票					
神 川 町	無投票					
上 里 町	無投票					
寄 居 町	無投票					
宮 代 町	0	0	0	11	9	2
杉 戸 町	無投票					
松 伏 町	0	0	0	11	3	8
町 村 計	3	3	0	70	34	36
県 計	150	149	1	2,333	912	1,421

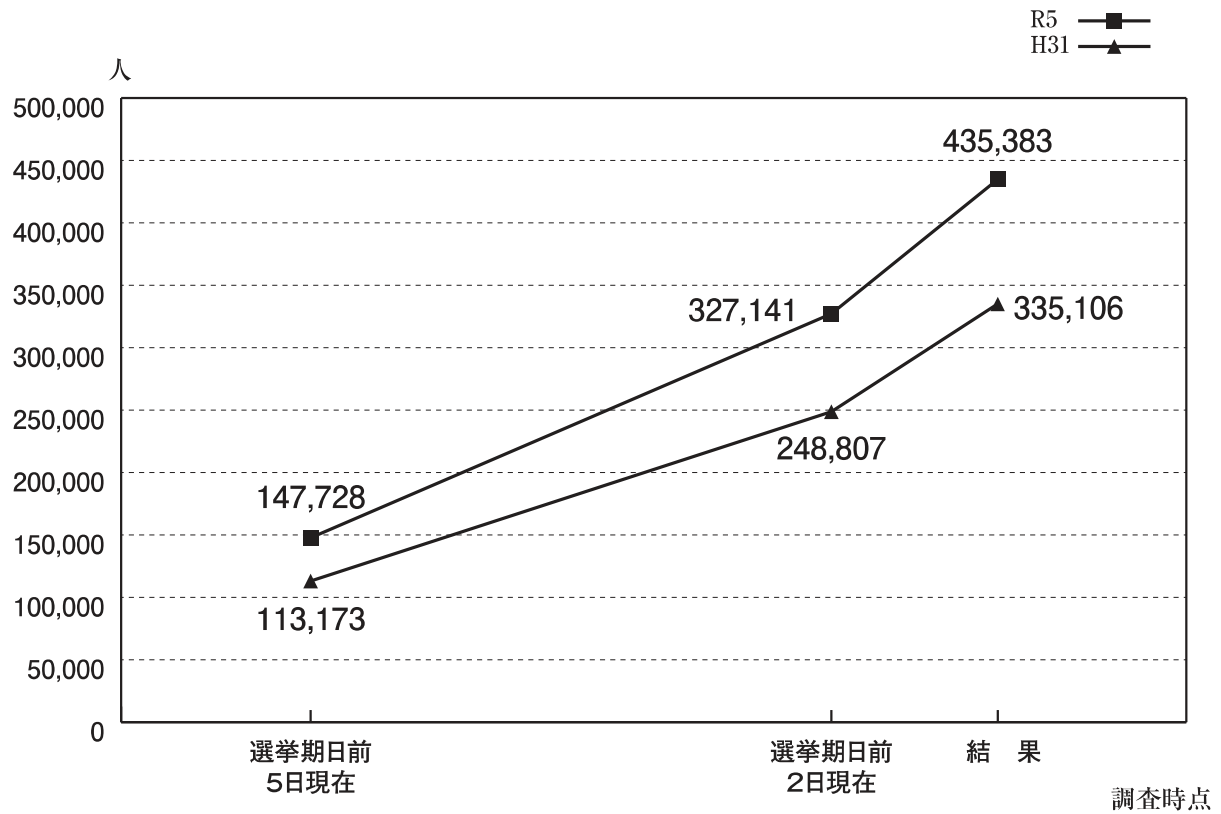
5 期日前投票

(1) 市区町村別期日前投票者数

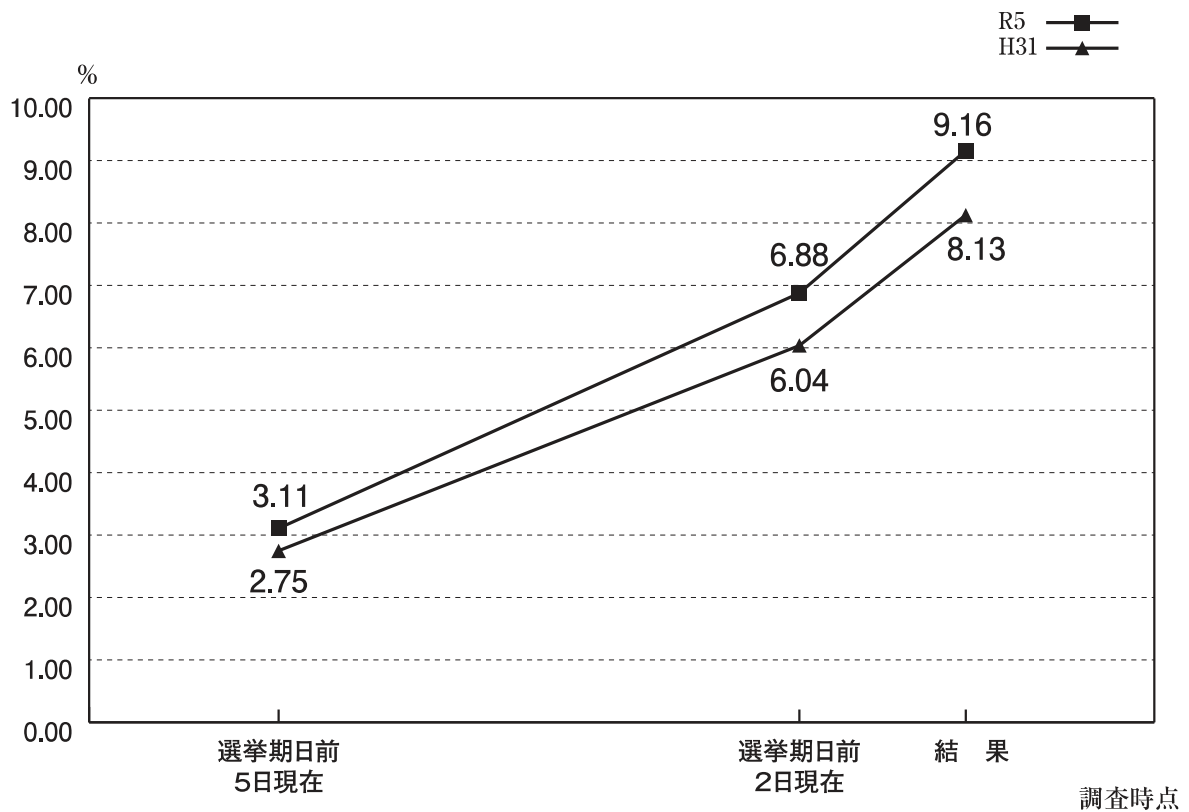
市区町村名	選挙期日前 5日現在	選挙期日前 2日現在	結 果
県 計	147,728	327,141	435,383
市 計	143,081	316,676	421,232
内さいたま市	29,492	65,507	89,140
町 村 計	4,647	10,465	14,151
さいたま市	29,492	65,507	89,140
西 区	-	-	-
北 区	-	-	-
大 宮 区	-	-	-
見 沼 区	5,258	10,857	13,745
中 央 区	3,175	7,243	10,228
桜 区	3,181	6,432	8,814
浦 和 区	4,383	10,642	15,030
南 区	5,589	12,731	17,355
緑 区	3,853	8,699	12,216
岩 槻 区	4,053	8,903	11,752
川 越 市	4,624	19,479	26,142
熊 谷 市	3,945	11,087	15,272
川 口 市	16,095	30,348	38,752
行 田 市	2,296	5,531	7,320
秩 父 市	-	-	-
所 沢 市	9,529	18,013	22,510
飯 能 市	-	-	-
加 須 市	3,417	7,894	10,778
本 庄 市	-	-	-
東 松 山 市	-	-	-
春 日 部 市	7,692	13,422	16,277
狭 山 市	3,239	8,166	10,752
羽 生 市	1,298	3,140	4,340
鴻 巣 市	3,433	8,125	11,552
深 谷 市	-	-	-
上 尾 市	8,994	17,616	22,709
草 加 市	6,565	11,587	14,846
越 谷 市	10,685	21,246	26,344
蕨 市	1,410	2,891	3,898
戸 田 市	2,483	6,283	9,183
入 間 市	2,248	5,833	8,145
朝 霞 市	2,539	5,845	8,564
志 木 市	-	-	-
和 光 市	1,948	5,093	7,403
新 座 市	-	-	-
桶 川 市	2,709	5,612	7,345
久 喜 市	4,266	10,385	14,220
北 本 市	-	-	-
八 潮 市	-	-	-
富 士 見 市	3,214	6,261	7,983
三 郷 市	2,697	5,469	7,680
蓮 田 市	1,561	4,065	5,494
坂 戸 市	602	3,699	5,415
幸 手 市	-	-	-
鶴 ヶ 島 市	-	-	-
日 高 市	-	-	-
吉 川 市	1,748	4,349	6,166
ふ じ み 野 市	2,760	6,158	8,220
白 岡 市	1,592	3,572	4,782

市区町村名	選挙期日前 5日現在	選挙期日前 2日現在	結 果
伊 奈 町	1,840	3,429	4,542
北足立郡 計	1,840	3,429	4,542
三 芳 町	555	1,354	1,933
毛 呂 山 町	540	1,420	1,842
越 生 町	337	760	1,086
入間郡 計	1,432	3,534	4,861
滑 川 町	-	-	-
嵐 山 町	-	-	-
小 川 町	-	-	-
川 島 町	-	-	-
吉 見 町	-	-	-
鳩 山 町	191	543	771
ときがわ町	-	-	-
比企郡 計	191	543	771
横 瀬 町	-	-	-
皆 野 町	-	-	-
長 瀨 町	-	-	-
小 鹿 野 町	-	-	-
東 秩 父 村	-	-	-
秩 父 郡 計	-	-	-
美 里 町	-	-	-
神 川 町	-	-	-
上 里 町	-	-	-
児 玉 郡 計	-	-	-
寄 居 町	-	-	-
大 里 郡 計	-	-	-
宮 代 町	784	1,853	2,478
南埼玉郡 計	784	1,853	2,478
杉 戸 町	-	-	-
松 伏 町	400	1,106	1,499
北葛飾郡 計	400	1,106	1,499

(2) 期日前投票者数の推移



(参考) 選挙人名簿登録者数に占める割合



(3) 選挙区別期日前投票者数

県	計	435,383	
市	計	421,232	
内さいたま市		89,140	
町	村	計	14,151

南第1区	草加市	14,846
南第2区	川口市	38,752
南第3区	さいたま市西区	無投票
南第4区	さいたま市北区	無投票
南第5区	さいたま市大宮区	無投票
南第6区	さいたま市見沼区	13,745
南第7区	さいたま市中央区	10,228
南第8区	さいたま市桜区	8,814
南第9区	さいたま市浦和区	15,030
南第10区	さいたま市南区	17,355
南第11区	さいたま市緑区	12,216
南第12区	さいたま市岩槻区	11,752
南第13区	上尾市	22,709
	伊奈町	4,542
	計	27,251
南第14区	桶川市	7,345
南第15区	北本市	無投票
南第16区	鴻巣市	11,552
南第17区	志木市	無投票
南第18区	新座市	無投票
南第19区	蕨市	3,898
南第20区	戸田市	9,183
南第21区	朝霞市	8,564
南第22区	和光市	7,403
西第1区	所沢市	22,510
西第2区	入間市	8,145
西第3区	飯能市	無投票
西第4区	狭山市	10,752
西第5区	ふじみ野市	8,220
	三芳町	1,933
	計	10,153
西第6区	富士見市	7,983
西第7区	川越市	26,142
西第8区	日高市	無投票
西第9区	毛呂山町	1,842
	越生町	1,086
	鳩山町	771
	計	3,699
西第10区	坂戸市	5,415
西第11区	鶴ヶ島市	無投票

西第12区	東松山市	-
	川島町	-
	吉見町	-
	計	無投票
西第13区	滑川町	-
	嵐山町	-
	小川町	-
	ときがわ町	-
	計	無投票
北第1区	秩父市	-
	横瀬町	-
	皆野町	-
	長瀨町	-
	小鹿野町	-
	東秩父村	-
	計	無投票
北第2区	本庄市	-
	神川町	-
	上里町	-
	計	無投票
北第3区	深谷市	-
	美里町	-
	寄居町	-
	計	無投票
北第4区	熊谷市	15,272
東第1区	行田市	7,320
東第2区	羽生市	4,340
東第3区	加須市	10,778
東第4区	久喜市	14,220
東第5区	蓮田市	5,494
東第6区	白岡市	4,782
	宮代町	2,478
	計	7,260
東第7区	春日部市	16,277
東第8区	越谷市	26,344
東第9区	八潮市	無投票
東第10区	三郷市	7,680
東第11区	幸手市	-
	杉戸町	-
	計	無投票
東第12区	吉川市	6,166
	松伏町	1,499
	計	7,665

(4) 期日前投票所数及び施設

市区町村名	期 日 前 投 票 所														
	投票所数	施 設 数												借上料を要した投票所数	2階以上に設けた投票所数
		市区役所 町村役場	支 所 出張所	学 校 幼稚園	公会堂	公民館	体育館 (学校附 属のもの 以外)	集会施設	駅構内	左記以外 の 公共施設	その他	うち ショッピ ングセン ター等	うち 商店街		
さいたま市	21	7	2	0	0	3	0	4	0	1	4	4	0	4	8
西 区	無投票														
北 区	無投票														
大 宮 区	無投票														
見 沼 区	3	1				2									
中 央 区	3	1						1			1	1		1	
桜 区	3	1	1								1	1		1	
浦 和 区	3	1						1		1					2
南 区	3	1	1					1							2
緑 区	3	1				1					1	1		1	2
岩 槻 区	3	1						1			1	1		1	2
川 越 市	4	1	1			1		1							2
熊 谷 市	6	4			1						1	1		2	3
川 口 市	8	1	5			2									
行 田 市	1	1													1
秩 父 市	無投票														
所 沢 市	2	1								1					1
飯 能 市	無投票														
加 須 市	5	1	3							1					
本 庄 市	無投票														
東 松 山 市	無投票														
春 日 部 市	4	1	1							1	1	1		1	3
狭 山 市	3	1			1					1				1	
羽 生 市	1	1												1	
鴻 巣 市	4	1				2				1					1
深 谷 市	無投票														
上 尾 市	4	1	1							1	1	1			2
草 加 市	4	1			1	1				1					1
越 谷 市	5	1	1						1		2	1		2	2
蕨 市	1							1						1	
戸 田 市	5	1	2							1	1	1		1	2
入 間 市	2	1	1												1
朝 霞 市	2	1	1												1
志 木 市	無投票														
和 光 市	2	1									1	1			2
新 座 市	無投票														
桶 川 市	2	1									1	1			1
久 喜 市	7	1	2					1		1	2	2			7
北 本 市	無投票														
八 潮 市	無投票														
富 士 見 市	4	1	2							1					2
三 郷 市	4	1			1			1			1	1			
蓮 田 市	2	1	1												1
坂 戸 市	2	1	1												1
幸 手 市	無投票														
鶴 ヶ 島 市	無投票														
日 高 市	無投票														
吉 川 市	3	1	1								1	1			1
ふ じ み 野 市	2	1	1												
白 岡 市	1	1													
市 計	110	36	26	0	4	9	0	8	1	11	16	15	0	15	41

市区町村名	期 日 前 投 票 所														借上料を 要した 投票所数	2階以上 に設けた 投票所数
	投票所数	施 設 数											うち ショッピング センター等	うち 商店街		
		市区役所 町村役場	支 所 出張所	学 校 幼稚園	公会堂	公民館	体育館 (学校附 属のもの 以外)	集会施設	駅構内	左記以外 の 公共施設	その他					
伊 奈 町	2	1										1	1			1
三 芳 町	4	1				3										1
毛 呂 山 町	2	1				1										1
越 生 町	1	1														1
滑 川 町	無投票															
嵐 山 町	無投票															
小 川 町	無投票															
川 島 町	無投票															
吉 見 町	無投票															
鳩 山 町	1	1														
ときがわ町	無投票															
横 瀬 町	無投票															
皆 野 町	無投票															
長 瀬 町	無投票															
小 鹿 野 町	無投票															
東 秩 父 村	無投票															
美 里 町	無投票															
神 川 町	無投票															
上 里 町	無投票															
寄 居 町	無投票															
宮 代 町	1	1														
杉 戸 町	無投票															
松 伏 町	1	1														1
町 計	12	7	0	0	0	4	0	0	0	0	1	1	0	0	5	
県 計	122	43	26	0	4	13	0	8	1	11	17	16	0	15	46	

6 不在者投票

(1) 投票用紙の請求、交付及び投票の状況

市 郡 別	選挙人の属する市町村におけるもの								船員で指定市町村から不在者投票用紙を受けて投票したものの (F)	投票者数合計 (D)+(F)
	投票用紙等の請求件数 (A)	交 付				投 票				
		交 付 総 数 (B)	左記のうち郵送したもの (C)	交付を拒絶したもの (C)	合 計 (B)+(C)	投票したもの (D)	投票しなかったもの (E)	計 (D)+(E)		
市 部	5,133	5,133	3,463	0	5,133	4,820	313	5,133	0	4,820
郡 部	205	205	99	0	205	201	4	205	0	201
計	5,338	5,338	3,562	0	5,338	5,021	317	5,338	0	5,021

(2) 不在者投票の受理、不受理

市 郡 別	投票管理者において受理と決定し、かつ拒否の決定をしなかったもの	投票管理者において不受理又は拒否と決定したもの			合 計
		開票管理者において受理と決定したもの	開票管理者において不受理と決定したもの	計	
市 部	4,830	0	4	4	4,834
郡 部	201	0	0	0	201
計	5,031	0	4	4	5,035

(3) 不在者投票管理者別不在者投票（法49条第2項、第3項（郵便等投票）該当者は含まず）

市 郡 別	選挙人の属する市区町村の選管委員長に対してなしたものの	選挙人が所在・居住する地の市区町村の選管委員長に対してなしたものの	船長に対してなしたものの	病院長、老人ホームの長、国立保養所長、身体障害者支援施設、保護施設の長等に対してなしたものの	刑事施設の長、警察留置場の留置業務管理者に対してなしたものの	少年院の長又は婦人補導院の長に対してなしたものの	特定国外派遣組織の長に対してなしたものの	合 計
市 部	52	428	1	3,925	34	2	1	4,443
郡 部	5	4	0	174	1	0	0	184
計	57	432	1	4,099	35	2	1	4,627

