

# 埼玉県の1日 (2022年)

## 出生数



119人

資料：厚生労働省  
[人口動態統計(確定数)の概況]

## 死亡数



225人

資料：厚生労働省  
[人口動態統計(確定数)の概況]

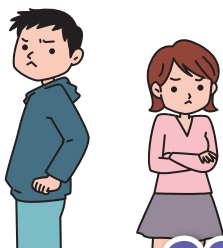
## 婚姻件数



79件

資料：厚生労働省  
[人口動態統計(確定数)の概況]

## 離婚件数



28件

資料：厚生労働省  
[人口動態統計(確定数)の概況]

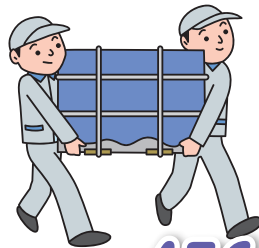
## 転入者数



526人

資料：総務省統計局  
[住民基本台帳人口移動報告年報]

## 転出者数



456人

資料：総務省統計局  
[住民基本台帳人口移動報告年報]

## パスポート発行件数



192件

資料：県パスポートセンター  
[事務概要]

## 日本人出国者数



339人

資料：出入国在留管理庁  
[出入国管理統計年報]

## 110番通報(有効受理)件数



1,575件

資料：県警察本部  
[警察のあゆみ]

## 刑法犯認知件数



115件

資料：県警察本部  
[犯罪統計]

## 人身事故発生件数



45件

資料：県警察本部  
[交通事故統計資料(HANDBOOK)]

## 救急自動車の出動件数



1,139件

資料：総務省消防庁  
[救急救助の現況]

注) 1日当たりの数値=2022年中の数値/365日。

## 刊行にあたって

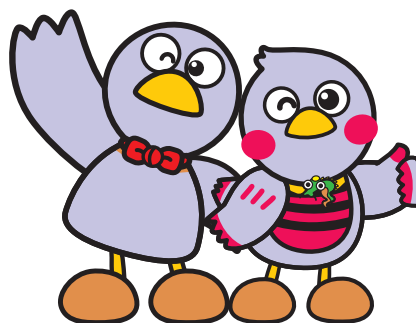
この冊子は、埼玉県の人口、産業、保健福祉、環境、学校教育など生活に関係の深い統計をグラフ化し、分かりやすくまとめたものです。

小・中学生の学習用副教材として、また、幅広い世代の方々に御利用いただくことで、一人でも多くの皆様に、統計及びふるさと“さいたま”への親しみと理解を深めていただければ幸いです。

刊行にあたりまして、貴重な資料を御提供いただきました関係機関の御厚意に深く感謝申し上げます。

令和6年3月

埼玉県総務部統計課長



埼玉県マスコット「コバトン」「さいたまっち」

### 西暦・年号 対比表

(子年・辰年・申年さるうとしは、閏年)

十二支	子	丑	寅	卯	辰	巳	午	未	申	酉	戌	亥
西暦	1960	1961	1962	1963	1964	1965	1966	1967	1968	1969	1970	1971
年号	昭和35	昭和36	昭和37	昭和38	昭和39	昭和40	昭和41	昭和42	昭和43	昭和44	昭和45	昭和46
西暦	1972	1973	1974	1975	1976	1977	1978	1979	1980	1981	1982	1983
年号	昭和47	昭和48	昭和49	昭和50	昭和51	昭和52	昭和53	昭和54	昭和55	昭和56	昭和57	昭和58
西暦	1984	1985	1986	1987	1988	1989	1990	1991	1992	1993	1994	1995
年号	昭和59	昭和60	昭和61	昭和62	昭和63	昭和64・平成元	平成2	平成3	平成4	平成5	平成6	平成7
西暦	1996	1997	1998	1999	2000	2001	2002	2003	2004	2005	2006	2007
年号	平成8	平成9	平成10	平成11	平成12	平成13	平成14	平成15	平成16	平成17	平成18	平成19
西暦	2008	2009	2010	2011	2012	2013	2014	2015	2016	2017	2018	2019
年号	平成20	平成21	平成22	平成23	平成24	平成25	平成26	平成27	平成28	平成29	平成30	平成31・令和元
西暦	2020	2021	2022	2023	2024							
年号	令和2	令和3	令和4	令和5	令和6							

# 目次

## ● 1 土地・気象

- ① 埼玉県の位置と面積 …………… 4
- ② 地形別の面積の割合 …………… 4
- ③ 利用形態別の面積の割合 …………… 4
- ④ 各地の平均気温と降水量 …………… 5
- ⑤ 降水日数 …………… 5

## ● 2 人 口

- ① 年齢3区分別人口の推移 …………… 6
- ② 平均年齢の推移 …………… 6
- ③ 一般世帯の家族類型別の割合 …………… 7
- ④ 一般世帯の世帯人員別の割合 …………… 7
- ⑤ 人口ピラミッド …………… 7
- ⑥ 出生率と死亡率の推移 …………… 8
- ⑦ 合計特殊出生率の推移 …………… 8
- ⑧ 転入者数と転出者数の推移 …………… 8
- ⑨ 県外・県内への通勤・通学者数 …… 9
- ⑩ 昼夜間人口と比率 …………… 9

## ● 3 事業所・労働

- ① 事業所数と従業者数の推移 …………… 10
- ② 業種別の事業所数と従業者数の割合 10
- ③ 男女別・年齢別の有業率 …………… 10
- ④ 産業3部門別の就業者割合の推移 … 11
- ⑤ 男女別就業形態 …………… 11

## ● 4 農 業

- ① 農家数の推移 …………… 12
- ② 耕地面積の推移 …………… 12
- ③ 部門別の農業産出額の割合 …………… 12
- ④ 主な農産物の産出額 …………… 12
- ⑤ 地域別の主な農産物 …………… 13

## ● 5 工 業

- ① 産業別の事業所数の割合  
(事業所数の推移) …………… 14
- ② 産業別の従業者数の割合  
(従業者数の推移) …………… 14
- ③ 産業別の製造品出荷額等の割合  
(製造品出荷額等の推移) …………… 14
- ④ 主な製造品の出荷額 …………… 15
- ⑤ 伝統的手工芸品 …………… 16

## ● 6 商業・観光

- ① 商業事業所数・従業者数・  
年間商品販売額の推移 …………… 17
- ② 小売業の業種別の事業所数、  
従業者数と年間商品販売額の割合 … 17
- ③ 市町村別の可住地面積当たり  
年間商品販売額 …………… 18
- ④ 観光地点別、行祭事・イベント別の  
観光入込客数 …………… 18
- ⑤ 観光消費額 …………… 18

## ● 7 国際化

- ① 国籍別在留外国人の割合 …………… 19
- ② パスポートの発行件数と  
出国者数の推移 …………… 19
- ③ 県内の外国人留学生数の推移 …… 19

## ● 8 運輸・通信

- ① 一般国道の主な地点の  
平日24時間交通量 …………… 20
- ② 運転免許保有者数の推移 …………… 20
- ③ 自動車の保有台数の推移 …………… 20
- ④ 主な駅の1日当たりの乗車人数 …… 21
- ⑤ 電話契約数と音声通信発信回数の推移  
…………… 21
- ⑥ 端末別インターネットの利用率 …… 21

## ● 9 電気・ガス・上下水道

- ① 電力使用量 …………… 22
- ② LPガス(家庭業務用プロパンガス)販売量  
…………… 22
- ③ 上水道の年間給水量と  
1人1日平均給水量の推移 …………… 23
- ④ 水道と下水道の普及率の推移 …… 23

## ● 10 くらし

- ① 1世帯当たり1か月間の収入と支出 … 24
- ② 消費者物価指数 …………… 24
- ③ 購入金額が全国で上位の食料品 …… 25
- ④ 若者の消費生活相談の相談件数 …… 25
- ⑤ 1日の生活時間 …………… 25

## ● 11 保健・福祉

- ① 医療施設数の推移 …… 26
- ② 県内で働く医療従事者数の推移 …… 26
- ③ 年齢階級別の主な死因別の割合 …… 26
- ④ 1人当たり国民医療費 …… 27
- ⑤ 老人ホームの数と定員数の推移 …… 27
- ⑥ 保育所在籍状況の推移 …… 27

## ● 12 環 境

- ① 1日に出るごみの排出量の推移 …… 28
- ② ごみの分別収集をしている  
市町村数の割合 …… 28
- ③ ごみのリサイクル状況の推移 …… 28
- ④ 河川の水質汚濁の原因 …… 29
- ⑤ 太陽光発電のある住宅数 …… 29
- ⑥ 新車(乗用車)販売台数における  
電動車の推移 …… 29
- ⑦ 光化学スモッグ注意報  
発令日数の推移 …… 29

## ● 13 学校・教育

- ① 児童・生徒数の推移 …… 30
- ② 小学6年生(11歳)の身長と体重 …… 30
- ③ 小学6年生の運動能力 …… 30
- ④ 図書館貸出冊数の推移 …… 30
- ⑤ 進学率の推移 …… 31

- ⑥ 小学校・中学校の  
外国人児童・生徒数の推移 …… 31
- ⑦ 高等学校卒業後の進路状況 …… 31
- ⑧ 児童・生徒1人当たりの  
学校教育費の推移 …… 31

## ● 14 財 政

- ① 県の財政規模の推移 …… 32
- ② 県の一般会計決算の構成比 …… 32

## ● 15 火災・救急

- ① 原因別の火災発生件数の割合 …… 33
- ② 月別の火災発生件数 …… 33
- ③ 救急自動車の出動件数と  
搬送人員の推移 …… 33

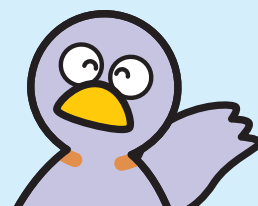
## ● 16 交通事故・犯罪

- ① 交通事故の発生件数と死者数の推移 34
- ② 状態別の交通事故死者数の割合 …… 34
- ③ 年代別の交通事故死者数の割合 …… 34
- ④ 刑法犯の認知件数と検挙率の推移 …… 35
- ⑤ 刑法犯で検挙・補導された少年の  
学職別人員の割合 …… 35
- ⑥ 特殊詐欺の認知件数・被害金額の推移  
…… 35
- ⑦ わがまち防犯隊の数の推移 …… 35

## ● 統計グラフを作ってみよう! …… 36

### <御利用にあたって>

- 1 統計グラフで「年」とあるのは暦年(1月から12月まで)を示し、「年度」とあるのは会計年度(4月から翌年3月まで)を表します。
- 2 数字の単位未満は、四捨五入してあるので、合計の数字と内訳の計が一致しない場合があります。
- 3 解説中に用いている「ポイント」とは、パーセントとパーセントの差を表します。
- 4 省庁名は2023年10月1日現在のものであり、資料公表時とは異なる場合があります。
- 5 原則として市町村名は調査時点のものです。
- 6 本書の内容について無断転載を禁じます。
- 7 本書についての問い合わせ先  
埼玉県総務部統計課 企画指導担当  
電話 048-830-2312(直通)



「グラフで見る彩の国さいたま」は、埼玉県総務部統計課ホームページからも御覧いただけます。各グラフ別の画像データや資料元データもございますので、学習等に冊子とあわせて御活用ください。

グラフで見る彩の国さいたま

検索