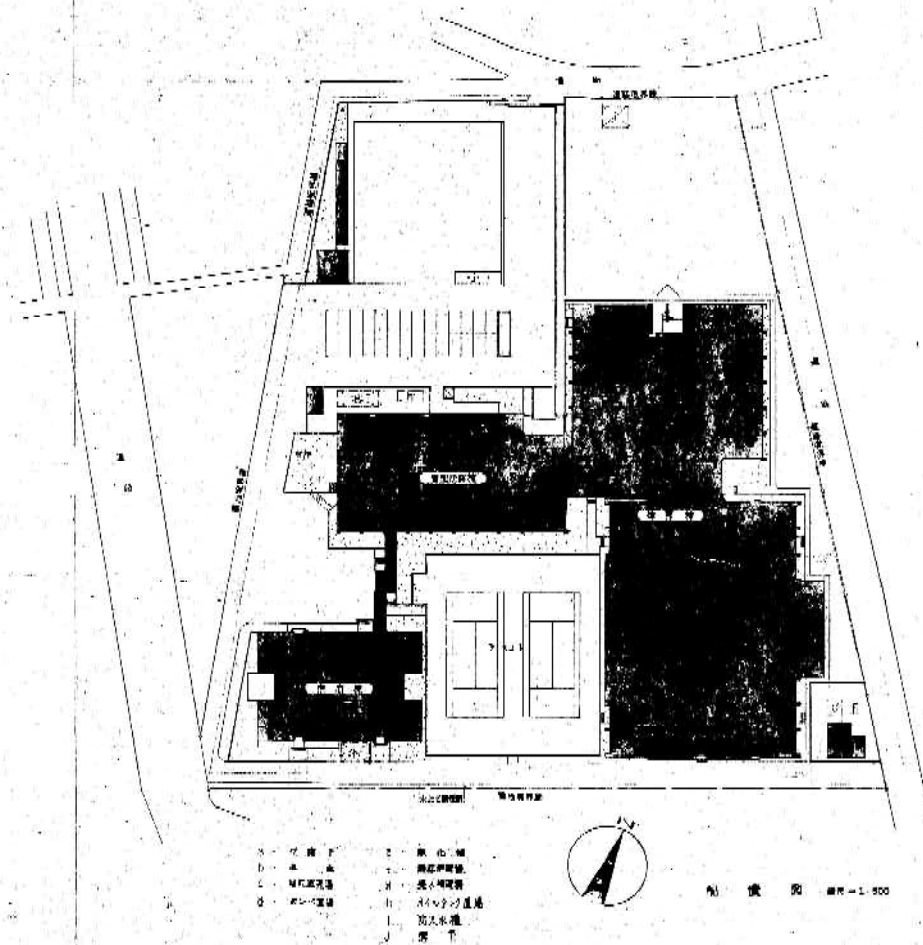
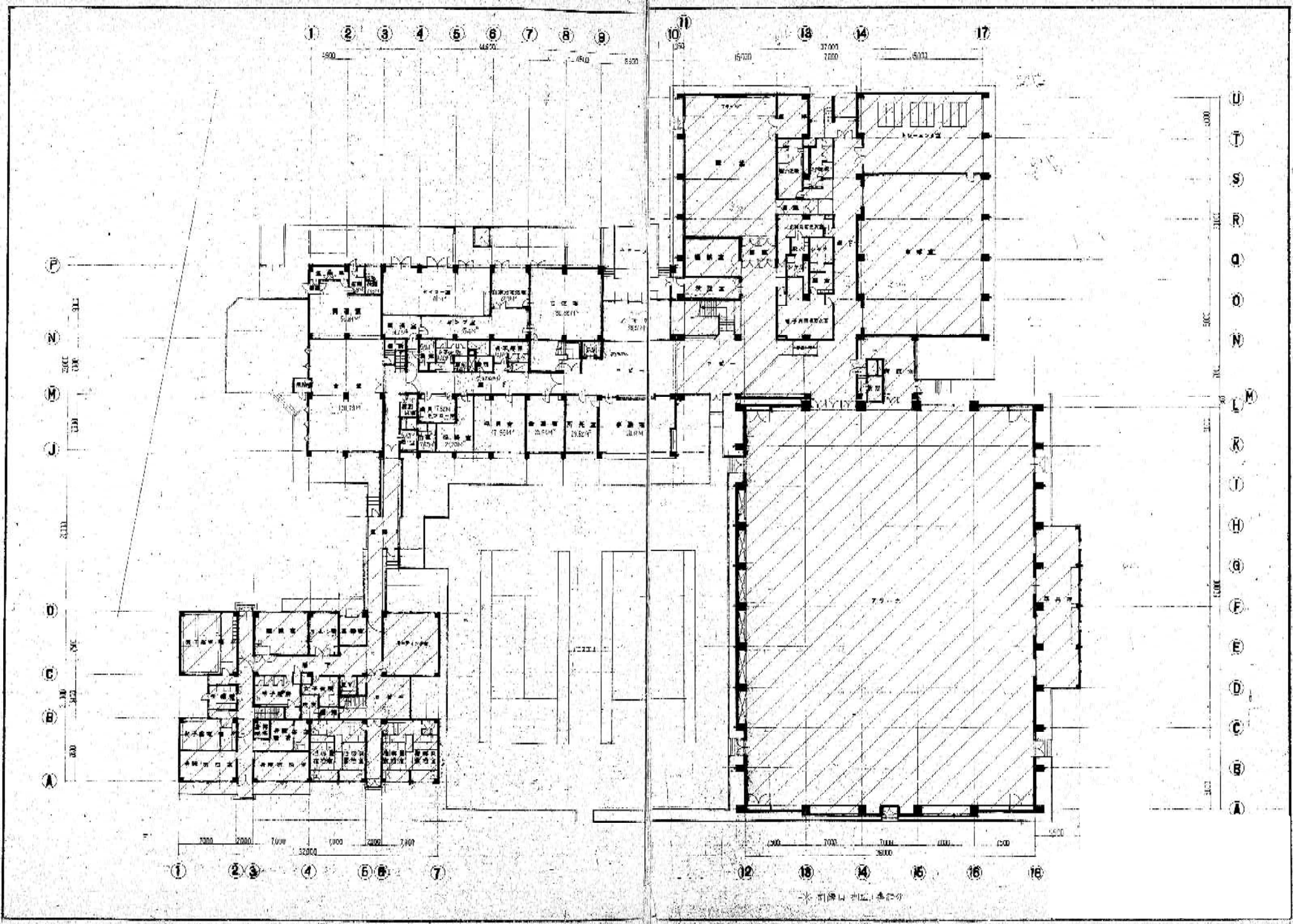


面積表

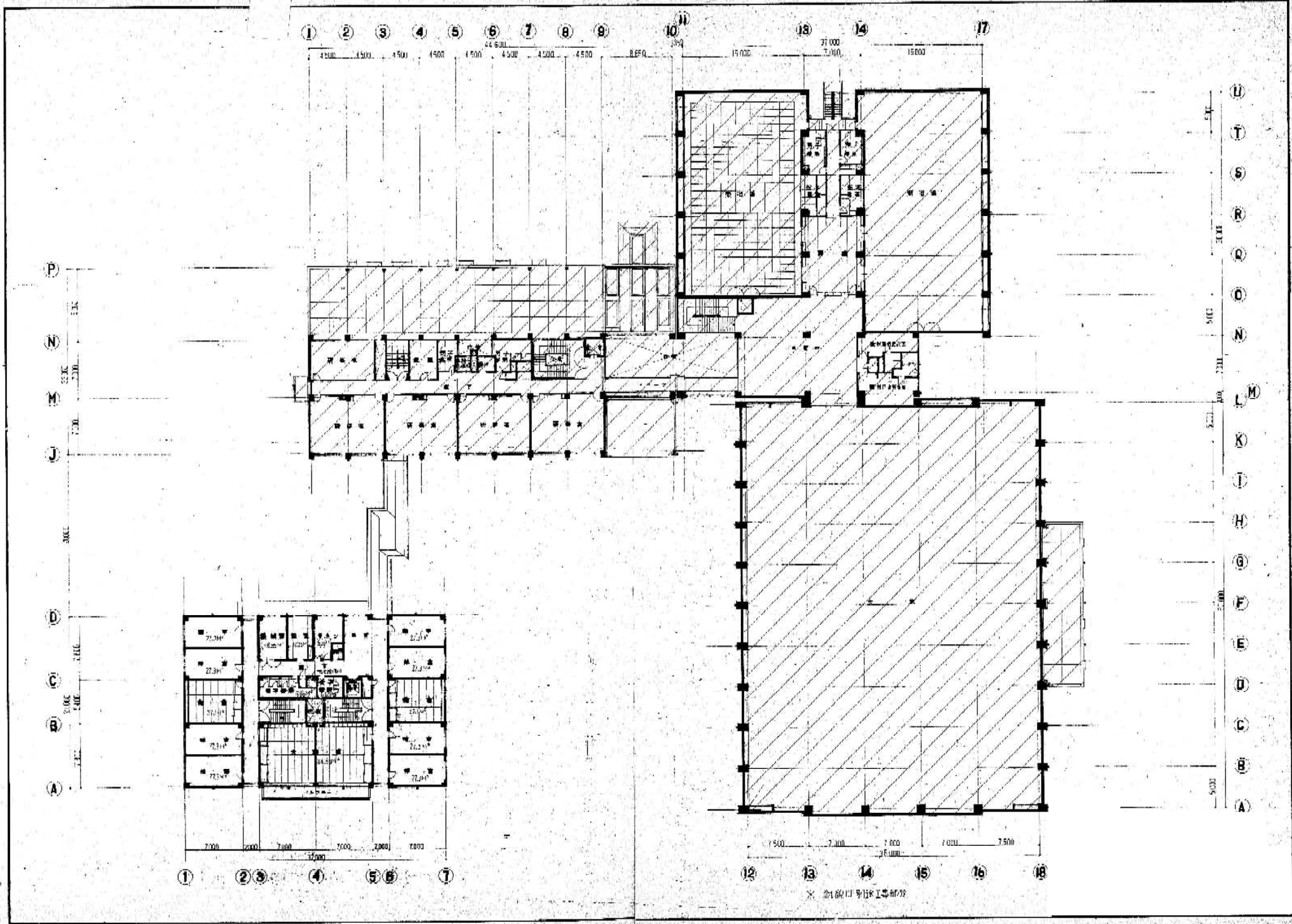
	種別	延床面積	1階	2階	3階	延床	合計	
A	事務所	1,184.77	1,008.45	528.22	518.43	1,138.28	2,169.48	
B	客室	3,350.10	1,280.74	1,780.71	—	—	4,034.74	
C	中庭	701.87	623.02	661.73	551.15	36.62	1,983.10	
	計	5,162.82	4,312.23	2,409.96	1,149.76	1,985.11	6,723.21	
A	中庭下	49.20	411.00	—	—	—	43.90	
B	客室	44.10	32.00	—	—	—	36.70	
C	事務所	23.00	21.00	—	—	—	26.20	
D	客室	15.00	15.00	—	—	—	15.00	
E	客室	9.88	9.88	—	—	—	11.50	
	計	142.08	1,091.38	—	—	—	1,249.78	
	合計	5,294.90	5,403.61	2,409.96	1,149.76	1,985.11	8,859.05	
	敷地面積	14,277.08㎡						

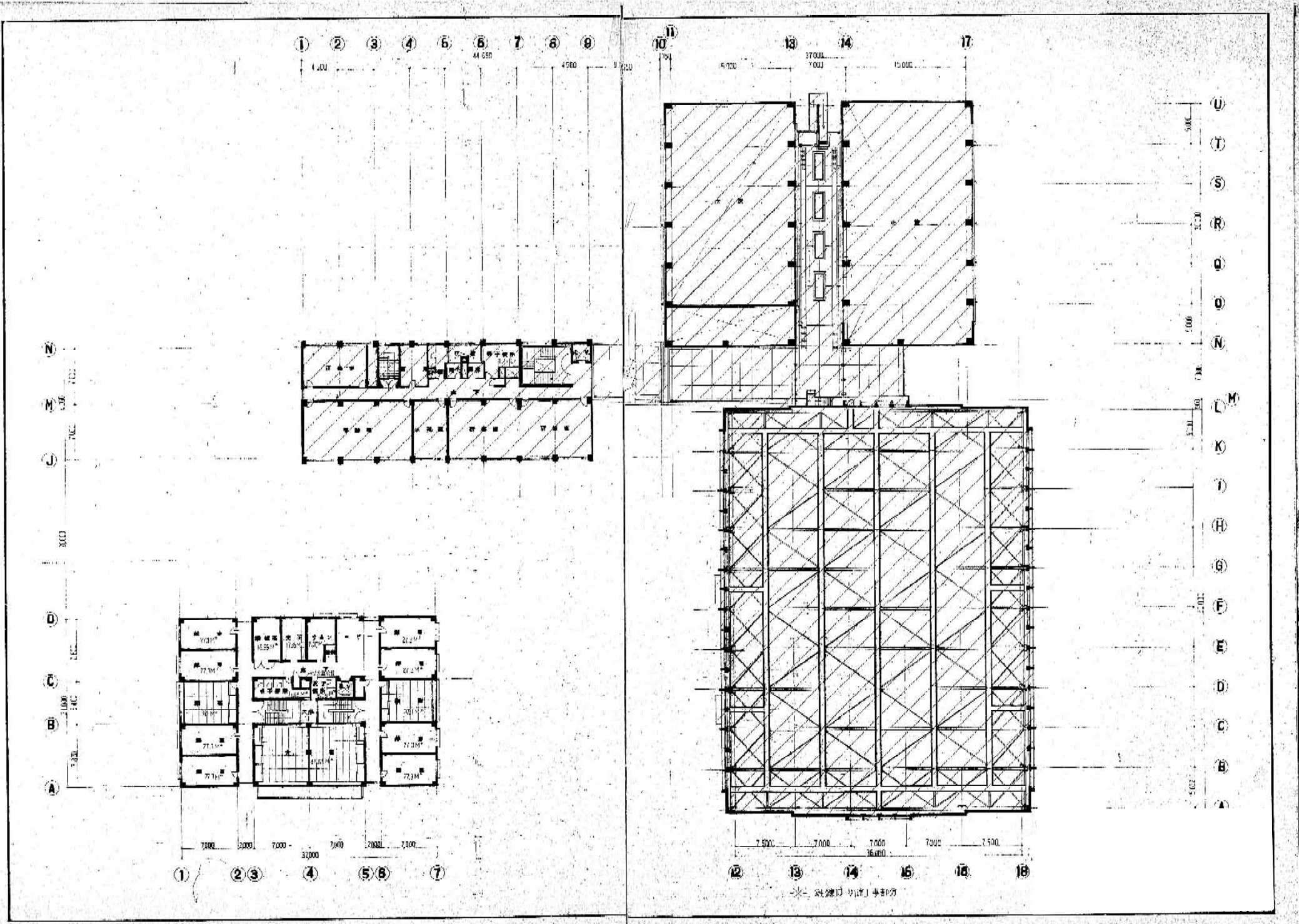


竣工当初の図面です

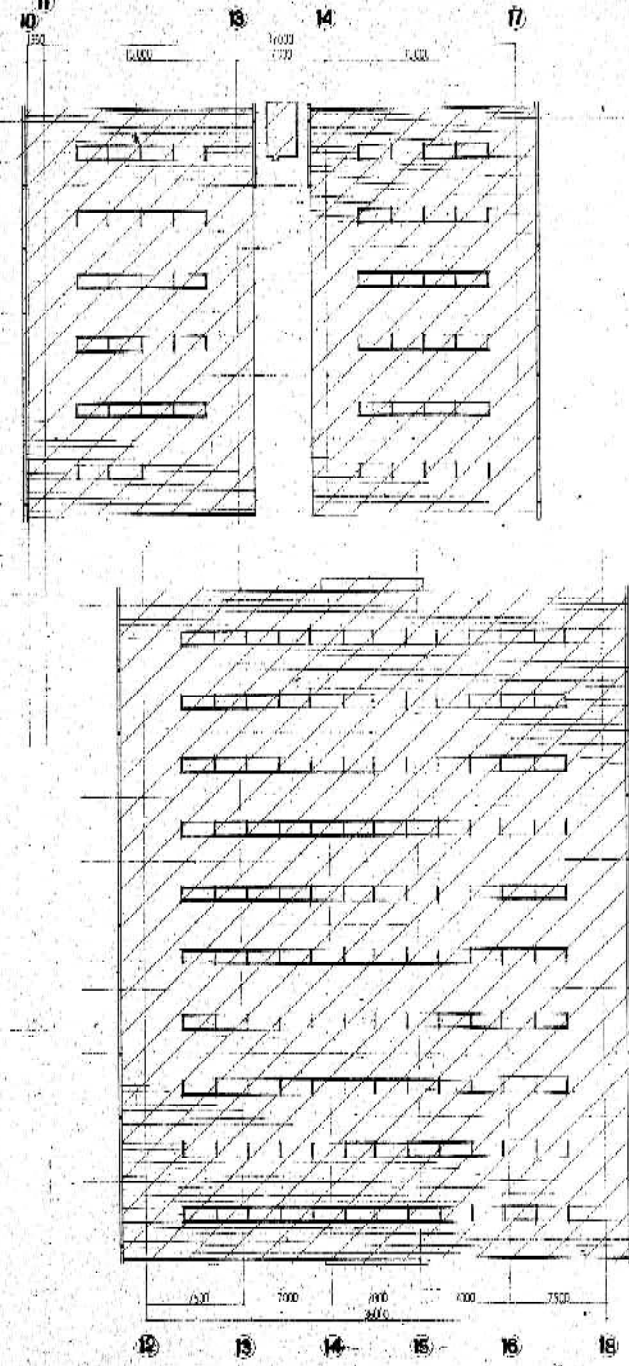
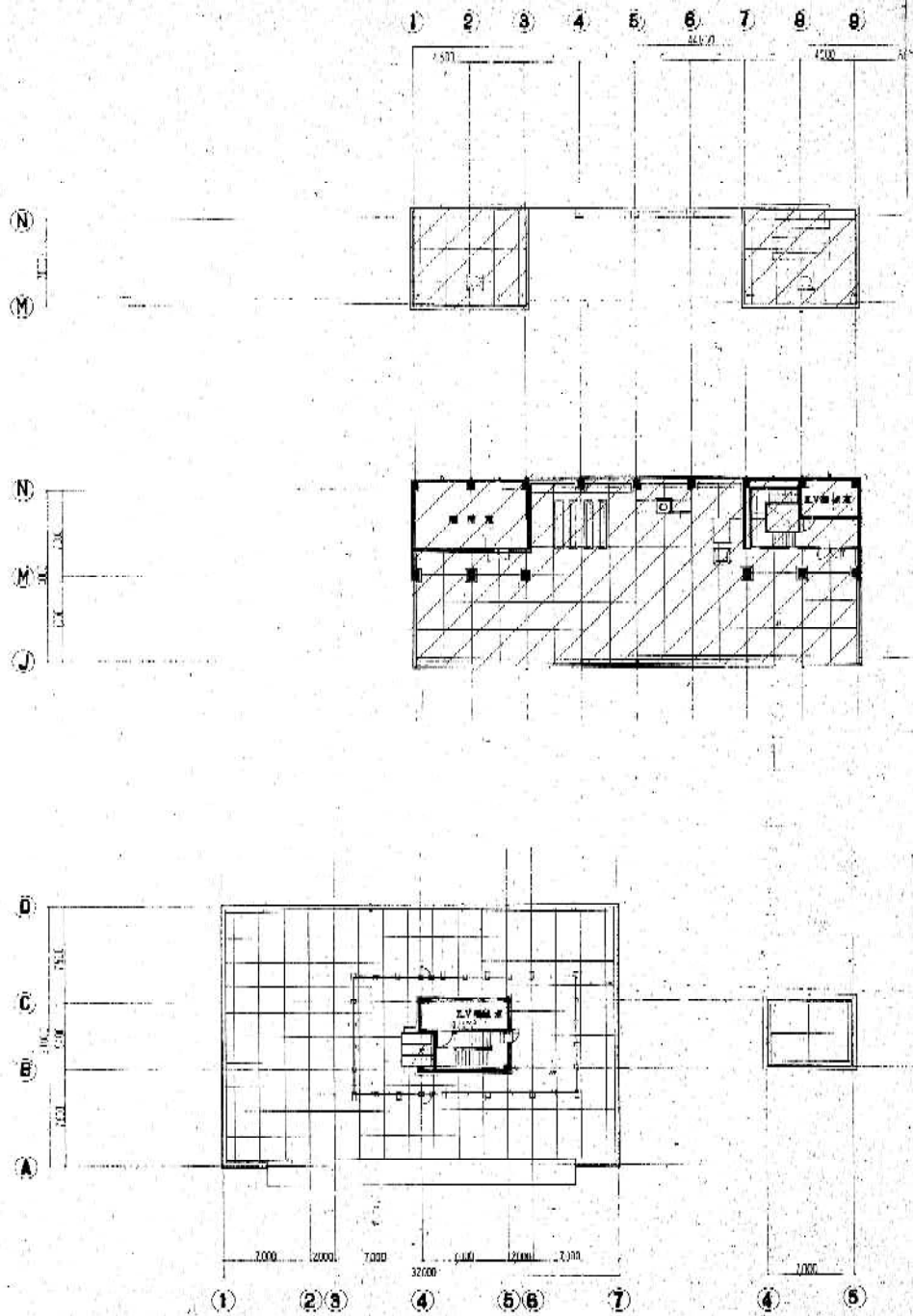


※ 附録に別紙を添付

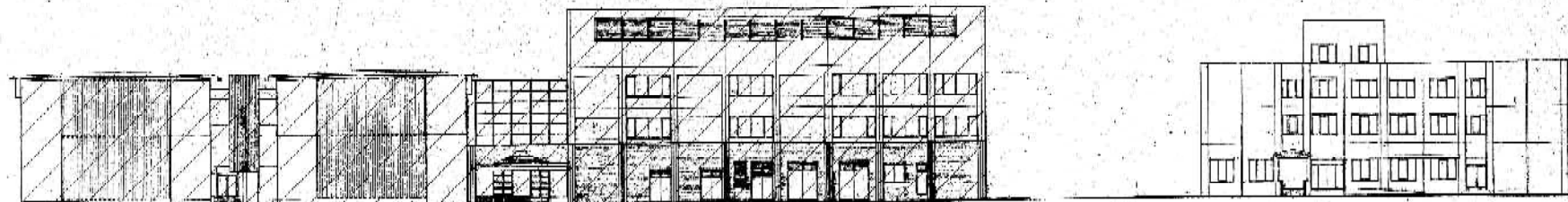




※ 柱線は引付線



* 門開口 1000x2000

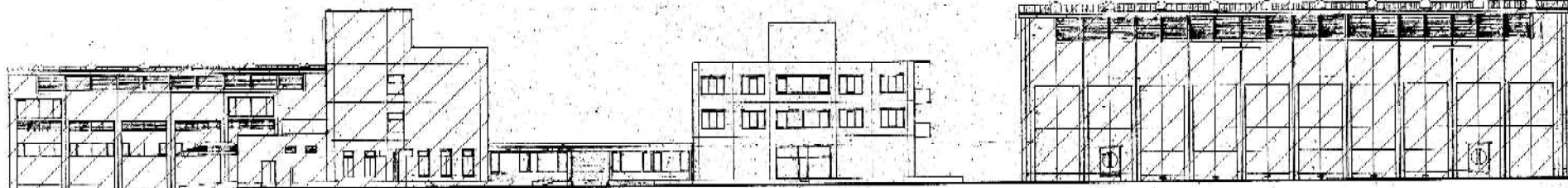


东立面图

西立面图

西立面图

北立面图



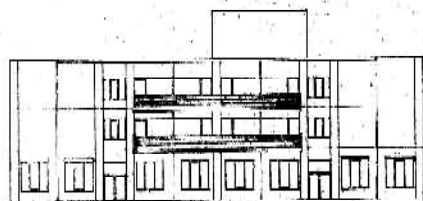
北立面图

南立面图

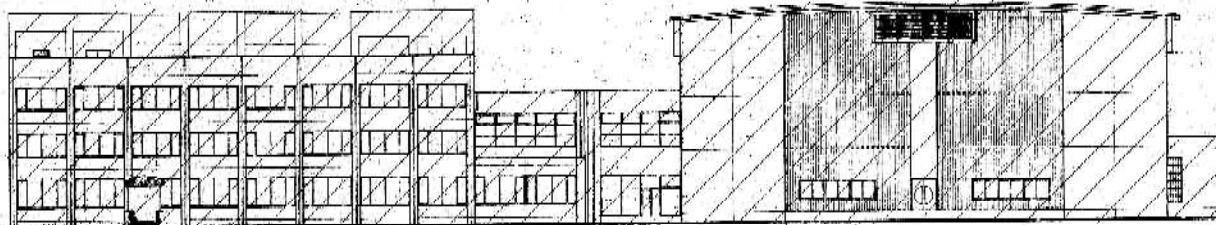
南立面图

南立面图

西立面图



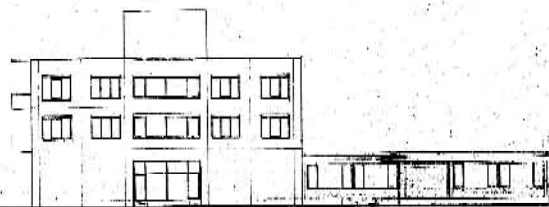
东立面图



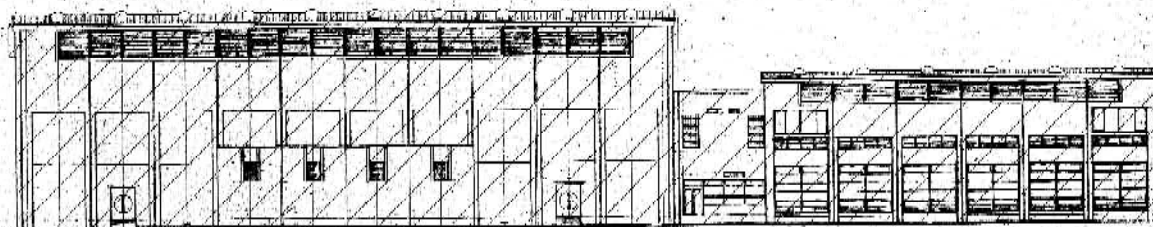
西立面图

西立面图

南立面图



北立面图



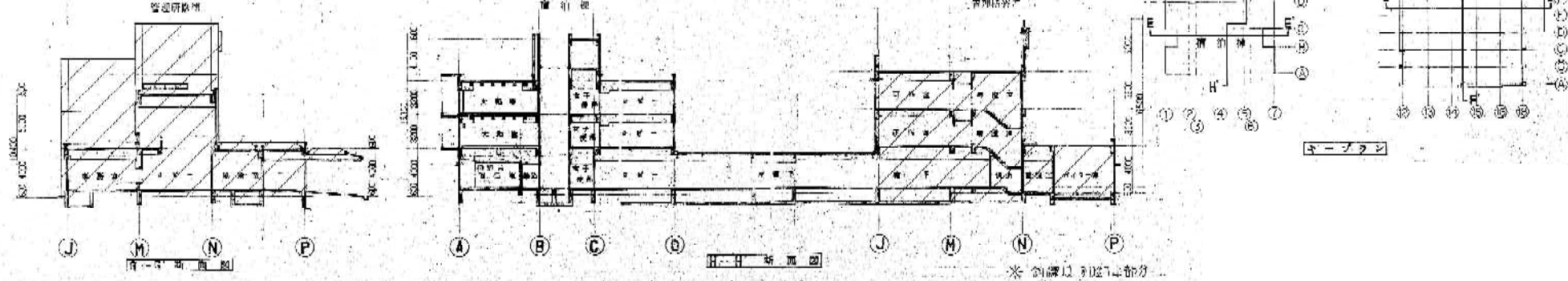
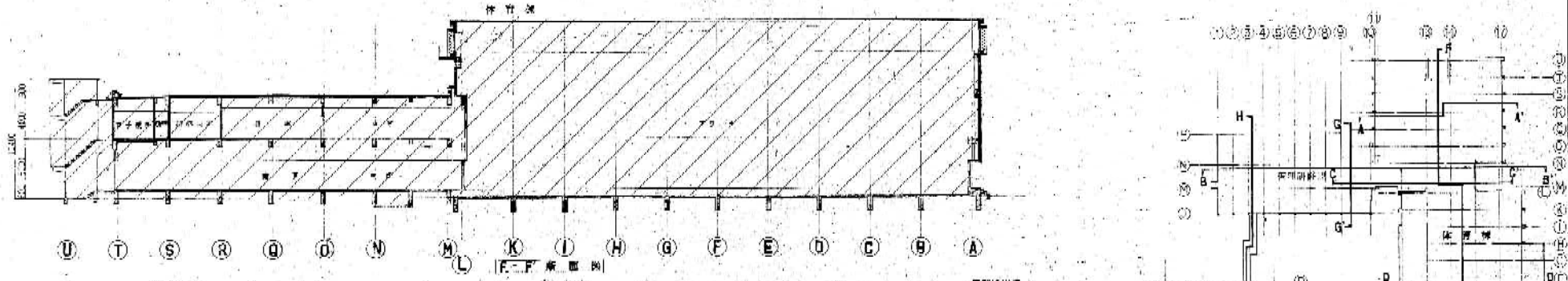
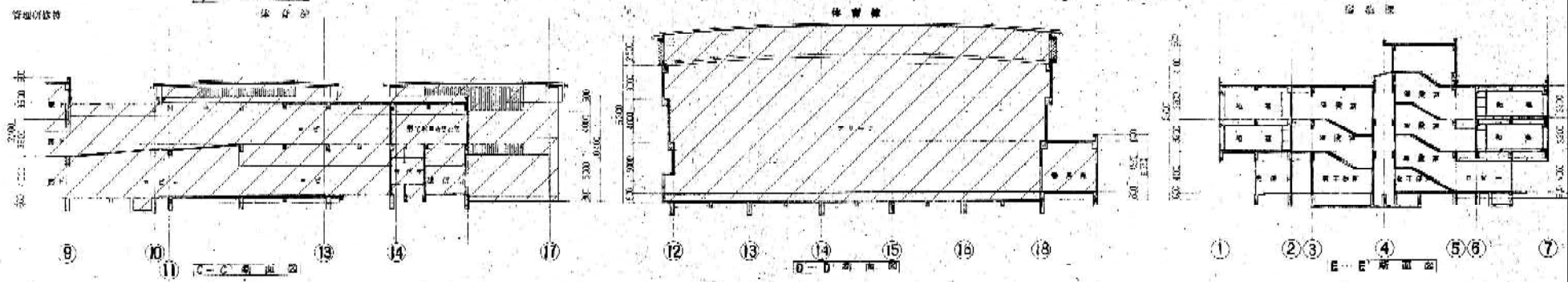
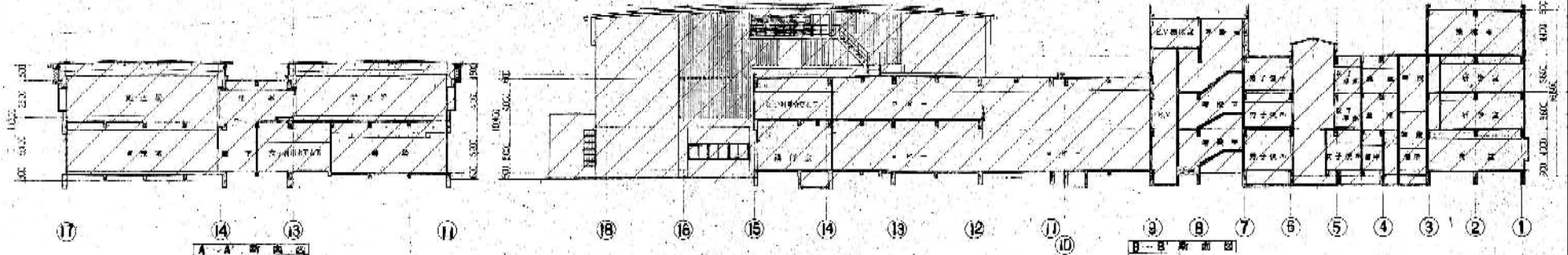
南立面图

南立面图 * 斜线以列明玻璃部分

洋子館

A. 倉庫

管理事務所



* 引線は列柱に部分

