

## ロボット関連技術PRカード

### 1. 企業概要

会社名	とうかいこうぎょう <b>東海興業株式会社</b>			代表者名	木村 友一		
				窓口担当	保地 和郎		
事業内容	自動車用樹脂・ゴム・シート部品 建材用部品等の製造販売			URL	<a href="https://www.tokaikogyo.co.jp/">https://www.tokaikogyo.co.jp/</a>		
主要製品	ドアシール部品、外装部品、電子部品ケース、ウレタンシート						
所在地	〒474-8688 愛知県大府市長根町四丁目 1 番地						
電話/FAX 番号	0562-44-1532/0562-44-1592			E-mail	k-hochi@tkgroup.jp		
資本金(百万円)	313	設立年月	1947年3月	売上(百万円)	37,400	従業員数	1,235

### 2. PR事項

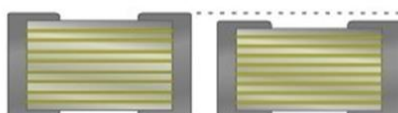
#### 『 ゴム・樹脂・金属等の複合一体成型などが可能です 』

#### 多色押し



#### インサート体の交差吸収(可変金型)成型

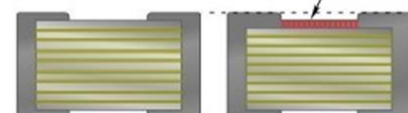
【TAC工法】



積層コアが大きい場合

積層コアが小さい場合

【従来工法】



積層コアが大きい場合

積層コアが小さい場合

樹脂でおおわれる  
(熱が逃がせない)

#### 通気膜の一体成型

通気膜を金型にインサートして樹脂の成形と通気膜の接合



製品例:ETC カバー



製品例:リアクトル

#### ファブリック調成形

上質な布のような見た目、手触りの質感を再現



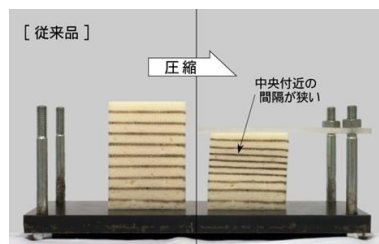
#### 中空軽量化



ガスチャンネル

#### 圧縮率制御

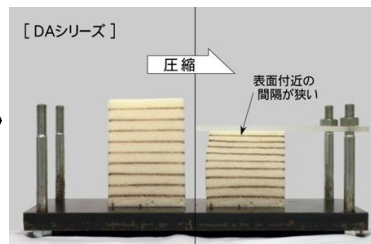
表面の発泡密度を低くすることにより、  
臀部の形状になじみやすく体圧の分散性に優れます



【従来品】

圧縮

中央付近の  
間隔が狭い



【DAシリーズ】

圧縮

表面付近の  
間隔が狭い



車いすでの移動時の安定性の  
確保と床づれを軽減します

### 3. 特記事項 (得意技術以外にPRしたい事項 例:特許情報、応用分野、表彰・認定)

- 2001年 10月 ISO 14001 認証取得
- 2003年 8月 ISO 9001 認証取得