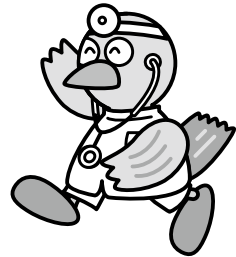


## II 健康と福祉

| 項 目              | データ      | 全国順位 |
|------------------|----------|------|
| (健康・医療)          |          |      |
| スポーツの行動者率(行動者総数) | 66.9%    | 3    |
| 喫煙率              | 22.7%    | 8    |
| 病院数              | 347施設    | 6    |
| 病床数              | 62,569床  | 8    |
| 医師数              | 11,143人  | 8    |
| 1人当たり国民医療費       | 255.7千円  | 46   |
| 受療率・入院(人口10万対)   | 752      | 44   |
| 受療率・外来(人口10万対)   | 5,273    | 38   |
| (福祉)             |          |      |
| 保育所入所待機児童数       | 902人     | 8    |
| 地域子育て支援拠点数       | 368か所    | 2    |
| 放課後児童クラブ数        | 1,113か所  | 2    |
| 介護老人福祉施設数        | 261施設    | 6    |
| 被保護実世帯数(月平均)     | 61,010世帯 | 7    |
| 自主防犯ボランティア団体数    | 5,633団体  | 1    |

～本編より抜粋～



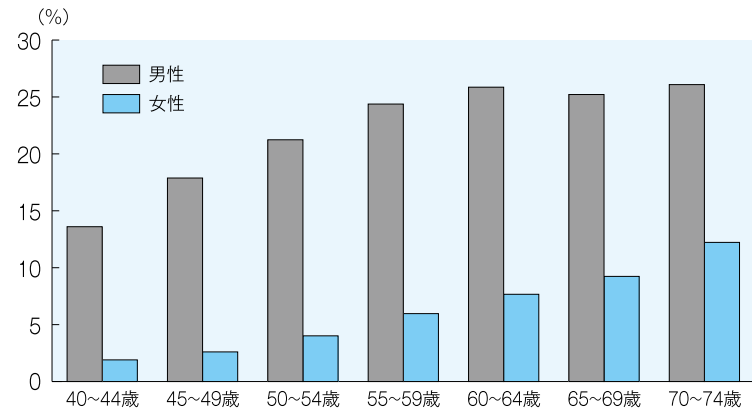
# 14 健康づくり

| 単 位  | * 1<br>スポーツの行動者率<br>(行動者総数) |    | * 2<br>公共スポーツ施設数 |    | * 3<br>喫煙率 |    | * 4<br>特定健康診査受診率 |    |
|------|-----------------------------|----|------------------|----|------------|----|------------------|----|
|      | %                           | 順位 | か所               | 順位 | %          | 順位 | %                | 順位 |
| 全 国  | 63.0                        |    | 53 732           |    | 21.2       |    | 44.0             |    |
| 北海道  | 60.0                        | 33 | 4 811            | 1  | 24.8       | 1  | 34.9             | 46 |
| 青森県  | 49.4                        | 47 | 805              | 28 | 24.7       | 2  | 37.3             | 41 |
| 岩手県  | 55.0                        | 44 | 986              | 22 | 22.4       | 11 | 43.9             | 19 |
| 宮城県  | 60.2                        | 30 | 1 163            | 19 | 22.9       | 4  | 50.3             | 3  |
| 秋田県  | 53.9                        | 46 | 1 025            | 21 | 22.5       | 10 | 40.9             | 28 |
| 山形県  | 57.0                        | 41 | 727              | 34 | 20.6       | 21 | 52.3             | 2  |
| 福島県  | 57.0                        | 41 | 1 683            | 7  | 23.0       | 3  | 43.4             | 21 |
| 茨城県  | 62.3                        | 17 | 1 406            | 11 | 21.4       | 16 | 42.1             | 23 |
| 栃木県  | 63.4                        | 11 | 1 048            | 20 | 22.8       | 5  | 40.7             | 30 |
| 群馬県  | 63.7                        | 9  | 1 399            | 13 | 22.8       | 5  | 44.4             | 15 |
| 埼玉県  | 66.9                        | 3  | 1 849            | 5  | 22.7       | 8  | 41.6             | 26 |
| 千葉県  | 66.0                        | 5  | 1 671            | 8  | 22.8       | 5  | 44.0             | 16 |
| 東京都  | 68.6                        | 1  | 2 082            | 3  | 20.3       | 25 | 61.6             | 1  |
| 神奈川県 | 66.1                        | 4  | 1 561            | 10 | 22.1       | 13 | 41.9             | 25 |
| 新潟県  | 57.2                        | 40 | 1 660            | 9  | 21.0       | 19 | 49.3             | 4  |
| 富山県  | 62.0                        | 22 | 794              | 29 | 20.4       | 23 | 48.4             | 5  |
| 石川県  | 62.1                        | 20 | 901              | 25 | 19.8       | 29 | 45.9             | 11 |
| 福井県  | 57.4                        | 39 | 633              | 39 | 18.7       | 42 | 42.0             | 24 |
| 山梨県  | 65.2                        | 6  | 757              | 32 | 21.7       | 14 | 48.3             | 6  |
| 長野県  | 63.7                        | 9  | 2 551            | 2  | 19.7       | 30 | 48.2             | 7  |
| 岐阜県  | 61.7                        | 24 | 1 359            | 14 | 19.5       | 34 | 44.6             | 14 |
| 静岡県  | 63.3                        | 12 | 1 402            | 12 | 20.9       | 20 | 45.6             | 12 |
| 愛知県  | 65.1                        | 7  | 1 997            | 4  | 21.7       | 14 | 46.8             | 8  |
| 三重県  | 62.1                        | 20 | 744              | 33 | 20.3       | 25 | 46.2             | 9  |
| 滋賀県  | 67.9                        | 2  | 651              | 38 | 19.1       | 37 | 43.4             | 20 |
| 京都府  | 63.3                        | 12 | 763              | 31 | 19.1       | 37 | 42.4             | 22 |
| 大阪府  | 62.9                        | 14 | 1 333            | 15 | 22.3       | 12 | 39.8             | 36 |
| 兵庫県  | 62.6                        | 16 | 1 246            | 18 | 19.0       | 40 | 40.5             | 32 |
| 奈良県  | 64.5                        | 8  | 468              | 45 | 18.2       | 46 | 33.5             | 47 |
| 和歌山県 | 56.9                        | 43 | 559              | 42 | 19.3       | 36 | 36.4             | 44 |
| 鳥取県  | 58.5                        | 36 | 577              | 40 | 19.1       | 37 | 38.4             | 38 |
| 島根県  | 60.9                        | 26 | 656              | 37 | 17.3       | 47 | 45.1             | 13 |
| 岡山県  | 60.3                        | 28 | 941              | 24 | 19.6       | 33 | 37.2             | 42 |
| 広島県  | 62.7                        | 15 | 1 289            | 16 | 19.5       | 34 | 38.2             | 39 |
| 山口県  | 62.3                        | 17 | 790              | 30 | 18.5       | 43 | 35.9             | 45 |
| 徳島県  | 57.5                        | 38 | 426              | 46 | 18.4       | 44 | 40.7             | 29 |
| 香川県  | 59.5                        | 35 | 567              | 41 | 20.2       | 27 | 44.0             | 17 |
| 愛媛県  | 60.2                        | 30 | 667              | 36 | 18.9       | 41 | 36.9             | 43 |
| 高知県  | 54.7                        | 45 | 399              | 47 | 19.9       | 28 | 41.5             | 27 |
| 福岡県  | 59.6                        | 34 | 1 715            | 6  | 22.7       | 8  | 40.4             | 34 |
| 佐賀県  | 57.8                        | 37 | 531              | 43 | 21.3       | 17 | 40.0             | 35 |
| 長崎県  | 60.1                        | 32 | 848              | 27 | 20.6       | 21 | 38.1             | 40 |
| 熊本県  | 60.3                        | 28 | 977              | 23 | 19.7       | 30 | 40.5             | 33 |
| 大分県  | 60.6                        | 27 | 706              | 35 | 19.7       | 30 | 46.0             | 10 |
| 宮崎県  | 61.9                        | 23 | 857              | 26 | 21.1       | 18 | 38.7             | 37 |
| 鹿児島県 | 61.4                        | 25 | 1 248            | 17 | 18.4       | 44 | 40.7             | 31 |
| 沖縄県  | 62.3                        | 17 | 504              | 44 | 20.4       | 23 | 43.9             | 18 |

資料出所  
 \* 1 「社会生活基本調査」総務省統計局HP  
 \* 2 「体育・スポーツ施設現況調査」文部科学省HP  
 \* 3 (独法)国立がん研究センターがん対策情報センターHP  
 \* 4 「特定健康診査・特定保健指導に関するデータ」厚生労働省HP

調査時点又は期間  
 平成23年10月 5年  
 平成20年10月1日 6年  
 平成22年 3年  
 平成23年度 毎年

## 特定健康診査受診者におけるメタボリックシンドローム該当者率 (平成23年度)



資料：「特定健康診査・特定保健指導に関するデータ」厚生労働省HP

### スポーツの行動者率は全国第3位

「社会生活基本調査」によると、平成23年のスポーツの行動者数は433万人、行動者率(行動者数が10歳以上人口に占める割合)は66.9%で全国第3位でした。種類別に行動者率をみると、「ウォーキング・軽い体操」が37.9%と最も高くなりました。これを男女別にみると、男性32.4%、女性43.4%と女性が男性を上回りました。

### 特定健康診査受診率は41.6%、メタボリックシンドローム該当者率は男性が高い

特定健康診査とは、メタボリックシンドローム(内臓脂肪症候群)に着目した健診で、平成20年4月から始まりました。健診対象者は、実施年度において40歳~74歳となる医療保険の加入者(毎年度4月1日現在で加入している者)です。

「特定健康診査・特定保健指導に関するデータ」によると、平成23年度の受診率は41.6%で全国第26位でした。また、メタボリックシンドローム該当者率は、女性より男性のほうが高く、年齢階級別では、男性、女性ともに70~74歳の該当者率が最も高くなりました。

**特定健康診査受診率** 特定健康診査受診者数÷健康診査対象者数(推計値)×100

※特定健康診査対象者数は、都道府県別人口を基にした推計値です。

**メタボリックシンドローム該当者率**

メタボリックシンドローム該当者数÷特定健康診査対象者数(年齢階級別)×100

※表\*4の数値は、厚生労働省が都道府県へデータを提供後に精査した数値であるため、都道府県が公表している内容と相違している場合があります。

### ~「健康長寿埼玉プロジェクト」推進中~

高齢化が急速に進む本県では、平成24年度から、誰もが、毎日を健康で、医療費が少なく、生き生きと暮らすことができる「健康長寿社会」の実現を目指し「健康長寿埼玉プロジェクト」を推進しています。

現在、7つのモデル都市で、それぞれ「運動」「食」「団地まるごと」を中心としたモデル事業を実施し、検証を進めています。例えば、東松山市の「毎日1万歩運動」では、医療費が一人当たり年間88,961円抑制されるとの試算もできています。科学的な効果検証をさらに進め、世の中で認められる「健康長寿埼玉モデル」を構築して県内市町村に普及し、健康長寿日本一を目指します。

また、平成25年度からは、自ら健康づくりに取り組むとともに、周りの人にも健康に役立つ情報を広める「健康長寿サポーター」制度を創設しました。平成26年1月末現在で、16,561人の方がサポーターとして健康づくりに取り組んでいます。



おしえてコバトン

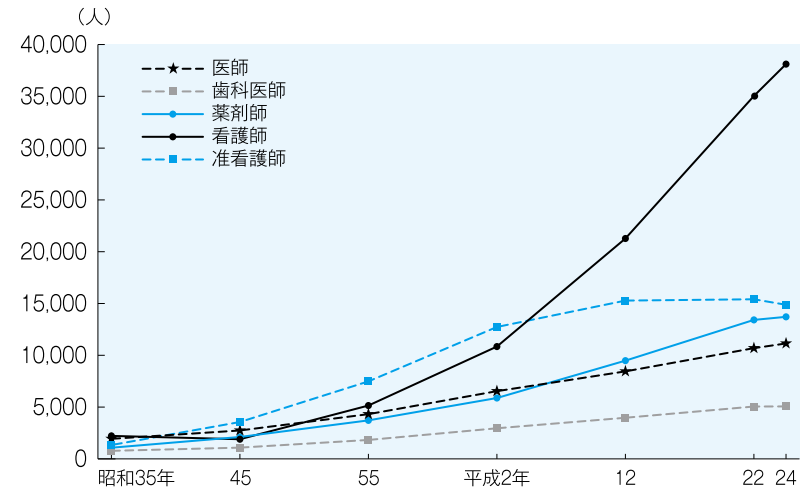
# 15 医療体制

| 単 位  | * 1 病院数 |    | * 2 病床数   |    | * 3 医師数 |    | * 4 就業看護師数 |    |
|------|---------|----|-----------|----|---------|----|------------|----|
|      | 施設      | 順位 | 床         | 順位 | 人       | 順位 | 人          | 順位 |
| 全 国  | 8 565   |    | 1 578 254 |    | 303 268 |    | 1 015 744  |    |
| 北海道  | 574     | 2  | 97 555    | 3  | 12 853  | 7  | 54 555     | 4  |
| 青森県  | 102     | 33 | 18 058    | 33 | 2 639   | 37 | 11 758     | 34 |
| 岩手県  | 92      | 38 | 17 856    | 34 | 2 603   | 38 | 12 461     | 29 |
| 宮城県  | 142     | 21 | 25 500    | 21 | 5 358   | 14 | 17 213     | 19 |
| 秋田県  | 74      | 41 | 15 868    | 37 | 2 308   | 41 | 10 001     | 38 |
| 山形県  | 68      | 43 | 15 021    | 40 | 2 598   | 39 | 10 344     | 37 |
| 福島県  | 130     | 27 | 26 344    | 20 | 3 685   | 25 | 14 590     | 25 |
| 茨城県  | 183     | 14 | 32 428    | 15 | 5 172   | 15 | 18 646     | 18 |
| 栃木県  | 109     | 30 | 21 673    | 25 | 4 301   | 20 | 14 039     | 27 |
| 群馬県  | 132     | 24 | 24 817    | 22 | 4 458   | 19 | 15 607     | 21 |
| 埼玉県  | 347     | 6  | 62 569    | 8  | 11 143  | 8  | 38 109     | 8  |
| 千葉県  | 278     | 9  | 56 992    | 9  | 11 075  | 9  | 35 433     | 9  |
| 東京都  | 641     | 1  | 127 483   | 1  | 41 498  | 1  | 90 336     | 1  |
| 神奈川県 | 345     | 7  | 74 439    | 5  | 18 291  | 3  | 56 674     | 3  |
| 新潟県  | 131     | 25 | 29 288    | 17 | 4 580   | 18 | 19 797     | 15 |
| 富山県  | 110     | 29 | 17 460    | 35 | 2 689   | 36 | 10 861     | 35 |
| 石川県  | 100     | 35 | 18 880    | 31 | 3 245   | 29 | 12 328     | 31 |
| 福井県  | 72      | 42 | 11 292    | 44 | 1 975   | 44 | 7 540      | 44 |
| 山梨県  | 60      | 44 | 11 163    | 46 | 1 909   | 46 | 6 987      | 46 |
| 長野県  | 131     | 25 | 24 350    | 23 | 4 723   | 17 | 19 176     | 17 |
| 岐阜県  | 103     | 32 | 20 865    | 26 | 4 147   | 22 | 15 145     | 22 |
| 静岡県  | 184     | 13 | 39 228    | 11 | 7 241   | 12 | 27 627     | 10 |
| 愛知県  | 325     | 8  | 67 573    | 6  | 15 550  | 4  | 50 506     | 6  |
| 三重県  | 102     | 33 | 20 587    | 27 | 3 783   | 24 | 14 095     | 26 |
| 滋賀県  | 59      | 45 | 14 734    | 42 | 3 048   | 32 | 11 821     | 33 |
| 京都府  | 173     | 15 | 36 047    | 12 | 8 195   | 10 | 23 541     | 12 |
| 大阪府  | 535     | 3  | 108 481   | 2  | 23 878  | 2  | 64 182     | 2  |
| 兵庫県  | 349     | 5  | 63 816    | 7  | 13 251  | 6  | 44 502     | 7  |
| 奈良県  | 75      | 40 | 16 438    | 36 | 3 132   | 31 | 10 764     | 36 |
| 和歌山県 | 89      | 39 | 14 167    | 43 | 2 765   | 33 | 9 006      | 42 |
| 鳥取県  | 45      | 47 | 8 936     | 47 | 1 745   | 47 | 5 914      | 47 |
| 島根県  | 54      | 46 | 11 184    | 45 | 1 946   | 45 | 7 513      | 45 |
| 岡山県  | 171     | 16 | 29 574    | 16 | 5 618   | 13 | 19 975     | 14 |
| 広島県  | 248     | 11 | 40 941    | 10 | 7 297   | 11 | 25 876     | 11 |
| 山口県  | 148     | 19 | 27 273    | 18 | 3 662   | 26 | 14 848     | 23 |
| 徳島県  | 114     | 28 | 15 007    | 41 | 2 441   | 40 | 8 007      | 43 |
| 香川県  | 93      | 37 | 15 448    | 38 | 2 705   | 35 | 9 841      | 39 |
| 愛媛県  | 143     | 20 | 22 821    | 24 | 3 584   | 27 | 14 616     | 24 |
| 高知県  | 133     | 23 | 18 621    | 32 | 2 224   | 42 | 9 196      | 41 |
| 福岡県  | 466     | 4  | 86 812    | 4  | 15 150  | 5  | 50 711     | 5  |
| 佐賀県  | 108     | 31 | 15 114    | 39 | 2 206   | 43 | 9 240      | 40 |
| 長崎県  | 159     | 17 | 27 124    | 19 | 4 065   | 23 | 15 645     | 20 |
| 熊本県  | 214     | 12 | 35 368    | 13 | 5 035   | 16 | 19 993     | 13 |
| 大分県  | 159     | 17 | 20 113    | 28 | 3 164   | 30 | 12 720     | 28 |
| 宮崎県  | 140     | 22 | 19 308    | 29 | 2 709   | 34 | 12 314     | 32 |
| 鹿児島県 | 261     | 10 | 34 688    | 14 | 4 227   | 21 | 19 275     | 16 |
| 沖縄県  | 94      | 36 | 18 950    | 30 | 3 397   | 28 | 12 416     | 30 |

資料出所  
 \* 1,2 「医療施設調査」厚生労働省HP  
 \* 3 「医師・歯科医師・薬剤師調査」厚生労働省HP  
 \* 4 「衛生行政報告例」厚生労働省HP

調査時点又は期間  
 平成24年10月1日  
 平成24年12月31日  
 平成24年末

## 医療従事者数の推移 (各年12月31日現在)



資料：「医師・歯科医師・薬剤師調査」「衛生行政報告例」厚生労働省HP  
 「統計からみた埼玉県の医療」「埼玉県保健統計年報」県保健医療政策課HP

### 病院数、病床数ともに全国で上位

「医療施設調査」によると、平成24年10月1日現在の病院数は前年より1施設増加して347(精神科病院51、一般病院296)施設、病床数は62,569床でした。一般診療所の数は33施設増加して4,114施設、病床数は3,510床でした。また、歯科診療所の数は19施設増加して3,437施設でした。

### 医師数、就業看護師数ともに全国第8位

「医師・歯科医師・薬剤師調査」によると、平成24年12月31日現在の医師数は11,143人、歯科医師数は5,064人、薬剤師数は13,712人でした。  
 「衛生行政報告例」によると、平成24年末現在の就業看護師数は38,109人、准看護師数は14,877人、保健師数は1,719人、助産師数は1,280人でした。

### ～「埼玉県立がんセンター新病院」オープン～

県内の「がん診療連携拠点病院数」は平成25年3月時点で11か所となっています。そのうち、県内唯一のがん専門病院として年間約30万人の患者を受け入れている県立がんセンターが新しく生まれ変わりました。がん診断装置PET-CTや内視鏡手術支援ロボット「ダ・ヴィンチ」などの最新の医療機器を導入し、高度先進がん医療を提供していきます。入院ベッドも503床に増床し、増え続けるがん治療の需要に対応していきます。

また、新病院では日本一患者と家族にやさしい病院を目指して、患者と家族に寄り添う環境を提供しています。たとえば、エントランスから広がる「ホスピタルストリート」は光の差し込む癒しの空間です。病棟には団らんスペースを随所に配置し、講堂、ラウンジ、ギャラリーなどでボランティアによる癒しの場が用意され、心のケアへの配慮をしています。

さらに、災害対策を強化し、省エネ、省CO2対策も充実させ、ライフラインが止まっても医療が継続できる病院となりました。新病院の敷地には、現有の自然林を最大限残しつつ、駐車場や通路などにも数多くの植樹を行い、「森の中にある人にやさしい高度医療機関」を目指します。



おしえてコバトン

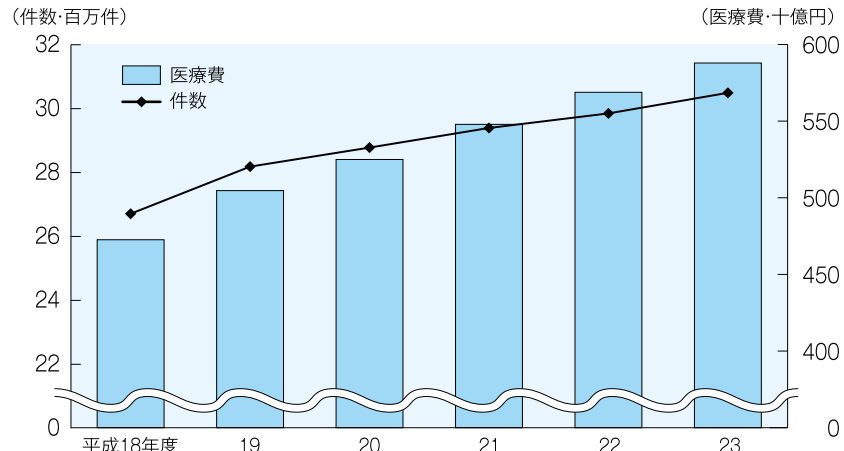
# 16 医療費

| 単 位  | * 1     |    | * 2        |    | * 3                |    | * 4                |    |
|------|---------|----|------------|----|--------------------|----|--------------------|----|
|      | 国民医療費   |    | 1人当たり国民医療費 |    | 受療率・入院<br>(人口10万対) |    | 受療率・外来<br>(人口10万対) |    |
|      | 億円      | 順位 | 千円         | 順位 | —                  | 順位 | —                  | 順位 |
| 全 国  | 385 850 |    | 301.9      |    | 1 068              |    | 5 784              |    |
| 北海道  | 19 857  | 5  | 362.0      | 6  | 1 555              | 9  | 5 314              | 37 |
| 青森県  | 4 237   | 29 | 310.9      | 23 | 1 136              | 26 | 6 277              | 13 |
| 岩手県  | 3 900   | 32 | 296.8      | 30 | 1 162              | 24 | 5 541              | 31 |
| 宮城県  | 6 607   | 15 | 283.9      | 38 | 904                | 37 | 5 637              | 30 |
| 秋田県  | 3 599   | 36 | 334.8      | 17 | 1 277              | 17 | 5 699              | 25 |
| 山形県  | 3 577   | 37 | 308.1      | 26 | 1 138              | 25 | 6 129              | 18 |
| 福島県  | 5 999   | 21 | 301.5      | 29 | (1 031)            | —  | (5 441)            | —  |
| 茨城県  | 7 961   | 13 | 269.1      | 44 | 881                | 40 | 5 084              | 42 |
| 栃木県  | 5 465   | 23 | 273.3      | 41 | 896                | 38 | 5 668              | 28 |
| 群馬県  | 5 729   | 22 | 286.3      | 36 | 1 013              | 29 | 5 678              | 26 |
| 埼玉県  | 18 426  | 6  | 255.7      | 46 | 752                | 44 | 5 273              | 38 |
| 千葉県  | 15 836  | 9  | 254.8      | 47 | 745                | 45 | 4 900              | 44 |
| 東京都  | 37 120  | 1  | 281.3      | 39 | 803                | 42 | 6 256              | 14 |
| 神奈川県 | 23 859  | 3  | 263.4      | 45 | 674                | 46 | 5 263              | 39 |
| 新潟県  | 6 803   | 14 | 288.0      | 34 | 1 087              | 28 | 5 443              | 34 |
| 富山県  | 3 296   | 40 | 302.9      | 27 | 1 441              | 12 | 5 521              | 32 |
| 石川県  | 3 738   | 35 | 320.6      | 20 | 1 401              | 15 | 5 214              | 40 |
| 福井県  | 2 479   | 45 | 308.7      | 25 | 1 241              | 22 | 5 431              | 35 |
| 山梨県  | 2 540   | 44 | 296.4      | 31 | 1 002              | 30 | 5 678              | 26 |
| 長野県  | 6 153   | 19 | 287.2      | 35 | 920                | 35 | 5 162              | 41 |
| 岐阜県  | 6 118   | 20 | 295.4      | 32 | 895                | 39 | 6 097              | 20 |
| 静岡県  | 10 331  | 10 | 275.6      | 40 | 854                | 41 | 5 033              | 43 |
| 愛知県  | 20 237  | 4  | 272.9      | 42 | 774                | 43 | 5 894              | 23 |
| 三重県  | 5 329   | 24 | 288.5      | 33 | 935                | 33 | 5 996              | 22 |
| 滋賀県  | 3 824   | 33 | 270.4      | 43 | 910                | 36 | 5 504              | 33 |
| 京都府  | 8 169   | 12 | 310.4      | 24 | 1 133              | 27 | 5 375              | 36 |
| 大阪府  | 28 750  | 2  | 324.5      | 19 | 993                | 31 | 5 664              | 29 |
| 兵庫県  | 17 415  | 8  | 312.0      | 22 | 974                | 32 | 6 146              | 17 |
| 奈良県  | 4 229   | 30 | 302.9      | 27 | 930                | 34 | 4 728              | 45 |
| 和歌山県 | 3 384   | 39 | 340.1      | 14 | 1 245              | 20 | 6 548              | 3  |
| 鳥取県  | 1 853   | 47 | 316.8      | 21 | 1 258              | 18 | 5 879              | 24 |
| 島根県  | 2 452   | 46 | 344.4      | 12 | 1 417              | 14 | 6 107              | 19 |
| 岡山県  | 6 463   | 16 | 333.0      | 18 | 1 242              | 21 | 6 327              | 11 |
| 広島県  | 9 700   | 11 | 339.7      | 15 | 1 248              | 19 | 6 528              | 5  |
| 山口県  | 5 255   | 26 | 364.4      | 5  | 1 773              | 5  | 6 485              | 8  |
| 徳島県  | 2 801   | 43 | 359.1      | 8  | 1 708              | 6  | 6 538              | 4  |
| 香川県  | 3 469   | 38 | 349.7      | 11 | 1 356              | 16 | 6 492              | 6  |
| 愛媛県  | 4 854   | 27 | 341.1      | 13 | 1 431              | 13 | 6 243              | 15 |
| 高知県  | 3 020   | 42 | 398.4      | 1  | 2 208              | 1  | 6 291              | 12 |
| 福岡県  | 17 877  | 7  | 352.0      | 10 | 1 555              | 9  | 6 456              | 9  |
| 佐賀県  | 3 047   | 41 | 359.7      | 7  | 1 610              | 8  | 6 931              | 1  |
| 長崎県  | 5 286   | 25 | 373.1      | 2  | 1 865              | 3  | 6 492              | 6  |
| 熊本県  | 6 385   | 17 | 352.2      | 9  | 1 860              | 4  | 6 810              | 2  |
| 大分県  | 4 345   | 28 | 364.8      | 4  | 1 639              | 7  | 6 051              | 21 |
| 宮崎県  | 3 803   | 34 | 336.2      | 16 | 1 540              | 11 | 6 412              | 10 |
| 鹿児島県 | 6 287   | 18 | 370.0      | 3  | 1 955              | 2  | 6 211              | 16 |
| 沖縄県  | 3 984   | 31 | 284.3      | 37 | 1 238              | 23 | 4 371              | 46 |

資料出所  
\* 1.2 「国民医療費」厚生労働省HP  
\* 3.4 「患者調査」厚生労働省HP

調査時点又は期間  
平成23年度  
平成23年10月  
調査周期  
3年  
3年

# 国民健康保険療養諸費件数と医療費の推移



注) 件数、医療費ともに、一般被保険者分と退職者医療分の合計。  
資料: 「国民健康保険事業年報」厚生労働省HP

## 全国で2番目に少ない1人当たり国民医療費

「国民医療費」によると、平成23年度の国民医療費(当該年度内の医療機関等における保険診療の対象となり得る傷病の治療に要した費用を推計したものは、1兆8,426億円でした。また、1人当たりの国民医療費は約26万円で、全国で2番目に少額でした。

## 受療率(人口10万対)は、前回調査より入院・外来ともに上昇

「患者調査」によると、推計患者数(調査日当日に、病院、一般診療所、歯科診療所で受療した患者の推計数)を人口10万対で表した受療率をみると、入院は752で全国第44位、外来は5,273で全国第38位となり、前回調査(入院、外来ともに全国第45位)より上昇しました。

## 国民健康保険、被保険者1人当たりの療養諸費は279,558円

「国民健康保険事業年報」によると、平成23年度の療養諸費(県内市町村分)は5,879億円で、被保険者1人当たりの療養諸費は279,558円でした。

※表\*2を算出するために用いた人口は、総務省統計局「平成23年10月1日現在推計人口(総人口)」によるものです。

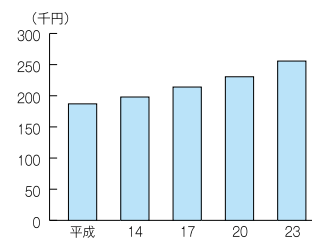
※表\*3,4の数値は、宮城県の石巻二次医療圏(石巻市、東松島市、女川町)、気仙沼二次医療圏(気仙沼市、南三陸町)を除いたものです。

※表\*3,4のカッコ書きの数値(福島県)は、東日本大震災の影響により平成24年に調査を実施したため、順位はつけていません。

## ～増え続ける1人当たり国民医療費～

|            | (千円)  |
|------------|-------|
| 1人当たり国民医療費 |       |
| 平成11年度     | 187   |
| 14         | 198   |
| 17         | 214   |
| 20         | 230.5 |
| 23         | 255.7 |

資料: 「国民医療費」厚生労働省HP



本県の1人当たり国民医療費は、年々増え続け、平成23年度は255.7千円でした。12年前の調査時(平成11年度)に比べて、68.7千円増加しました。



おしえてコバトン

# 17 感染症・食中毒

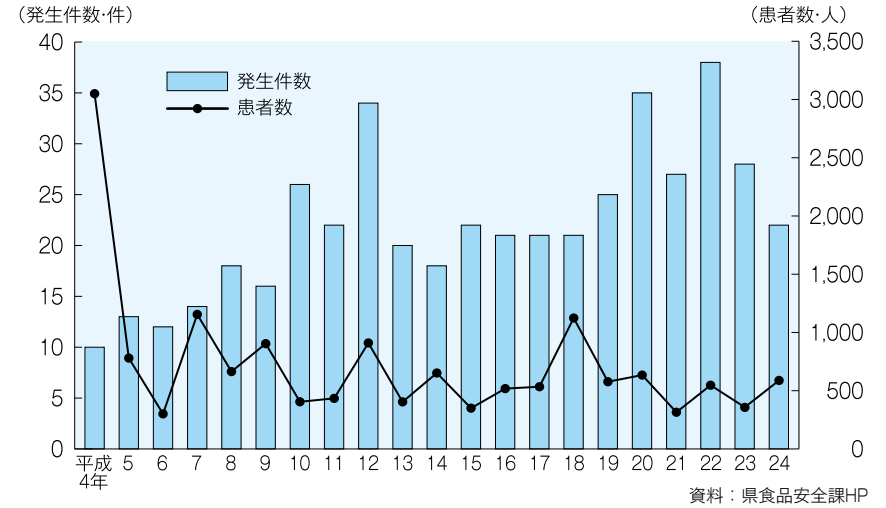
# 食中毒発生状況

| 単 位  | * 1 HIV感染者累計報告数<br>(人口10万対) |    | * 2 腸管出血性大腸菌<br>感染症報告数 |    | * 3 新登録<br>結核患者数 |    | * 4 食中毒患者数 |    |
|------|-----------------------------|----|------------------------|----|------------------|----|------------|----|
|      | —                           | 順位 | 例                      | 順位 | 人                | 順位 | 人          | 順位 |
| 全 国  | 11.507                      |    | 3 940                  |    | 21 283           |    | 26 699     |    |
| 北海道  | 3.518                       | 31 | 140                    | 8  | 586              | 9  | 648        | 14 |
| 青森県  | 3.302                       | 34 | 24                     | 39 | 183              | 32 | 264        | 33 |
| 岩手県  | 1.903                       | 44 | 126                    | 11 | 166              | 35 | 237        | 36 |
| 宮城県  | 4.340                       | 26 | 128                    | 10 | 231              | 26 | 433        | 20 |
| 秋田県  | 1.860                       | 46 | 26                     | 37 | 137              | 41 | 52         | 46 |
| 山形県  | 1.809                       | 47 | 308                    | 1  | 115              | 43 | 452        | 19 |
| 福島県  | 2.965                       | 37 | 49                     | 31 | 194              | 29 | 73         | 45 |
| 茨城県  | 16.498                      | 3  | 48                     | 32 | 401              | 13 | 349        | 27 |
| 栃木県  | 10.800                      | 8  | 73                     | 21 | 266              | 22 | 854        | 9  |
| 群馬県  | 7.746                       | 12 | 48                     | 32 | 232              | 25 | 272        | 32 |
| 埼玉県  | 5.911                       | 17 | 146                    | 7  | 1 100            | 5  | 588        | 16 |
| 千葉県  | 10.573                      | 10 | 205                    | 3  | 888              | 7  | 420        | 21 |
| 東京都  | 41.975                      | 1  | 257                    | 2  | 2 874            | 1  | 2 103      | 2  |
| 神奈川県 | 11.051                      | 7  | 132                    | 9  | 1 395            | 4  | 1 005      | 7  |
| 新潟県  | 3.260                       | 35 | 59                     | 27 | 272              | 21 | 731        | 10 |
| 富山県  | 2.757                       | 39 | 193                    | 5  | 140              | 40 | 381        | 24 |
| 石川県  | 5.060                       | 22 | 73                     | 21 | 161              | 38 | 697        | 12 |
| 福井県  | 5.355                       | 21 | 56                     | 29 | 99               | 45 | 23         | 47 |
| 山梨県  | 12.019                      | 5  | 11                     | 44 | 100              | 44 | 2 068      | 3  |
| 長野県  | 13.445                      | 4  | 82                     | 17 | 203              | 28 | 350        | 26 |
| 岐阜県  | 5.408                       | 20 | 85                     | 16 | 380              | 14 | 627        | 15 |
| 静岡県  | 9.336                       | 11 | 87                     | 15 | 543              | 10 | 383        | 23 |
| 愛知県  | 11.637                      | 6  | 121                    | 12 | 1 419            | 3  | 1 304      | 5  |
| 三重県  | 6.714                       | 15 | 50                     | 30 | 252              | 24 | 323        | 29 |
| 滋賀県  | 4.173                       | 27 | 71                     | 25 | 170              | 33 | 344        | 28 |
| 京都府  | 7.333                       | 13 | 78                     | 18 | 474              | 11 | 1 322      | 4  |
| 大阪府  | 20.246                      | 2  | 185                    | 6  | 2 400            | 2  | 916        | 8  |
| 兵庫県  | 5.554                       | 19 | 116                    | 13 | 1 096            | 6  | 1 240      | 6  |
| 奈良県  | 6.160                       | 16 | 24                     | 39 | 285              | 19 | 286        | 31 |
| 和歌山県 | 4.824                       | 23 | 7                      | 46 | 185              | 31 | 133        | 42 |
| 鳥取県  | 2.051                       | 43 | 20                     | 41 | 80               | 47 | 94         | 43 |
| 島根県  | 2.247                       | 42 | 76                     | 19 | 128              | 42 | 721        | 11 |
| 岡山県  | 4.534                       | 24 | 67                     | 26 | 283              | 20 | 241        | 35 |
| 広島県  | 5.849                       | 18 | 72                     | 23 | 411              | 12 | 2 698      | 1  |
| 山口県  | 3.467                       | 32 | 26                     | 37 | 260              | 23 | 572        | 17 |
| 徳島県  | 3.077                       | 36 | 14                     | 43 | 164              | 37 | 222        | 37 |
| 香川県  | 4.032                       | 28 | 11                     | 44 | 166              | 35 | 416        | 22 |
| 愛媛県  | 4.357                       | 25 | 16                     | 42 | 189              | 30 | 312        | 30 |
| 高知県  | 3.694                       | 30 | 3                      | 47 | 98               | 46 | 191        | 38 |
| 福岡県  | 6.734                       | 14 | 198                    | 4  | 849              | 8  | 676        | 13 |
| 佐賀県  | 1.889                       | 45 | 29                     | 36 | 143              | 39 | 79         | 44 |
| 長崎県  | 2.682                       | 40 | 76                     | 19 | 286              | 18 | 153        | 41 |
| 熊本県  | 3.420                       | 33 | 58                     | 28 | 289              | 17 | 463        | 18 |
| 大分県  | 2.939                       | 38 | 45                     | 35 | 207              | 27 | 172        | 40 |
| 宮崎県  | 2.564                       | 41 | 72                     | 23 | 170              | 33 | 364        | 25 |
| 鹿児島県 | 3.708                       | 29 | 101                    | 14 | 314              | 15 | 190        | 39 |
| 沖縄県  | 10.635                      | 9  | 48                     | 32 | 299              | 16 | 257        | 34 |

資料出所  
 \* 1 「エイズ発生動向年報」厚生労働省エイズ動向委員会HP  
 \* 2 「感染症発生動向調査事業年報」国立感染症研究所感染症疫学センターHP  
 \* 3 「結核登録者情報調査年報集計結果(概況)」厚生労働省HP  
 \* 4 「食中毒統計調査」厚生労働省HP

調査時点又は期間  
 平成24年末  
 平成23年  
 平成24年  
 平成24年

調査周期  
 毎年  
 毎年  
 毎年  
 毎年



資料：県食品安全課HP

### 食中毒患者数、前年より増加

「エイズ発生動向年報」によると、昭和60年から平成24年までのHIV感染者累計報告数は426件でした。これを人口10万対でみると、5.911でした。また、AIDS患者累計報告数(昭和60年～平成24年)は294件でした。

「感染症発生動向調査事業年報」によると、平成23年の腸管出血性大腸菌感染症報告数は、146例でした。

「結核登録者情報調査年報集計結果(概況)」によると、平成24年の新登録結核患者数は1,100人で、罹患率(人口10万対の新登録結核患者数)は15.3となり、前年より0.8ポイント減少しました。

「食中毒統計調査」によると、平成24年の食中毒事件数は22件で、患者数は前年より230人増加して、588人でした。

※表\*1は、平成24年末累計報告数の平成23年10月1日現在人口10万対の数値です。

### ～ノロウイルス感染症・食中毒に気をつけましょう～

ノロウイルスによる感染症・食中毒は年間を通して発生しますが、12月から翌2月にピークを迎える傾向があります。

#### ◆県内の病因物質別食中毒発生状況◆

(単位：件)

|          | 平成21年 | 22年 | 23年 | 24年 | 25年 |
|----------|-------|-----|-----|-----|-----|
| 腸炎ビブリオ   | 1     | 4   | -   | -   | -   |
| サルモネラ    | 3     | 2   | 3   | -   | -   |
| 黄色ブドウ球菌  | -     | 1   | -   | 3   | 1   |
| ウエルシュ菌   | -     | 4   | 2   | 2   | 1   |
| 腸管出血性大腸菌 | 1     | 1   | -   | -   | -   |
| その他の大腸菌  | -     | 1   | 1   | -   | -   |
| カンピロバクター | 12    | 9   | 11  | 9   | 3   |
| 化学物質     | 1     | -   | -   | -   | -   |
| 植物性自然毒   | 1     | 1   | -   | 1   | 3   |
| 動物性自然毒   | -     | -   | 1   | -   | -   |
| ノロウイルス   | 8     | 13  | 8   | 7   | 14  |
| その他・不明   | -     | 2   | 2   | -   | 2   |
| 計        | 27    | 38  | 28  | 22  | 24  |

県食品安全課によると平成25年のノロウイルスを病因物質とした食中毒発生件数は14件で、過去5年間で最多となりました。

県内で発生したノロウイルス食中毒の多くは、調理する人の手を介して食品がノロウイルスに汚染され発生したものでした。ノロウイルスの感染や食中毒予防対策としては、手洗い用石鹸を使い、洗剤を流すことが重要です。二度洗えば、より効果的です。

ノロウイルスが保育園、学校、福祉施設等で発生した場合は、集団発生につながりますので、注意が必要です。埼玉県では食品の大量調理施設に対して衛生管理についての指導を行うとともに、社会福祉等の給食施設については、ノロウイルス対策について重点的に指導を行っています。

資料：県食品安全課HP



おしえてコバトン

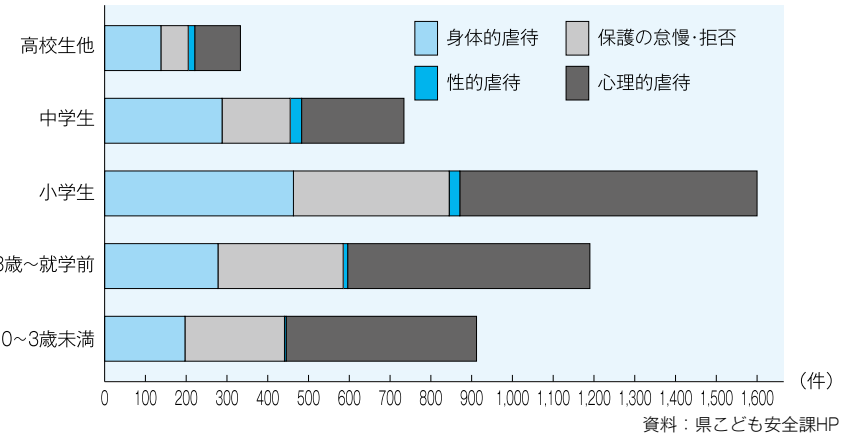
# 18 子供

| 単 位  | * 1 保育所数 |    | * 2 保育所入所待機児童数 |    | * 3 地域子育て支援拠点数 |    | * 4 放課後児童クラブ数 |    |
|------|----------|----|----------------|----|----------------|----|---------------|----|
|      | 施設       | 順位 | 人              | 順位 | か所             | 順位 | か所            | 順位 |
| 全 国  | 23 202   |    | 22 741         |    | 5 968          |    | 21 482        |    |
| 北海道  | 845      | 8  | 532            | 11 | 284            | 4  | 935           | 7  |
| 青森県  | 470      | 17 | -              | 38 | 91             | 24 | 271           | 29 |
| 岩手県  | 354      | 27 | 168            | 19 | 78             | 30 | 293           | 28 |
| 宮城県  | 343      | 29 | 966            | 7  | 92             | 23 | 395           | 18 |
| 秋田県  | 251      | 38 | 38             | 28 | 60             | 39 | 225           | 36 |
| 山形県  | 237      | 40 | 77             | 24 | 78             | 30 | 270           | 32 |
| 福島県  | (103)    | -  | 97             | 21 | 83             | 27 | 358           | 22 |
| 茨城県  | 484      | 15 | 215            | 16 | 211            | 9  | 665           | 10 |
| 栃木県  | 350      | 28 | 23             | 31 | 89             | 25 | 477           | 13 |
| 群馬県  | 420      | 22 | 8              | 36 | 123            | 15 | 413           | 17 |
| 埼玉県  | 957      | 5  | 902            | 8  | 368            | 2  | 1 113         | 2  |
| 千葉県  | 766      | 9  | 1 340          | 5  | 235            | 8  | 942           | 6  |
| 東京都  | 1 806    | 1  | 8 117          | 1  | 252            | 6  | 1 737         | 1  |
| 神奈川県 | 1 071    | 4  | 1 462          | 3  | 208            | 10 | 932           | 8  |
| 新潟県  | 701      | 10 | -              | 38 | 187            | 12 | 438           | 14 |
| 富山県  | 307      | 32 | -              | 38 | 73             | 35 | 213           | 39 |
| 石川県  | 363      | 26 | -              | 38 | 84             | 26 | 262           | 33 |
| 福井県  | 279      | 34 | -              | 38 | 55             | 41 | 219           | 37 |
| 山梨県  | 240      | 39 | -              | 38 | 64             | 38 | 217           | 38 |
| 長野県  | 581      | 13 | -              | 38 | 127            | 14 | 370           | 20 |
| 岐阜県  | 428      | 20 | 8              | 36 | 110            | 18 | 353           | 23 |
| 静岡県  | 507      | 14 | 519            | 12 | 204            | 11 | 559           | 11 |
| 愛知県  | 1 197    | 3  | 452            | 13 | 280            | 5  | 1 026         | 4  |
| 三重県  | 427      | 21 | 27             | 30 | 106            | 20 | 297           | 27 |
| 滋賀県  | 256      | 37 | 415            | 14 | 80             | 29 | 271           | 29 |
| 京都府  | 484      | 15 | 109            | 20 | 246            | 7  | 427           | 15 |
| 大阪府  | 1 217    | 2  | 1 390          | 4  | 374            | 1  | 1 086         | 3  |
| 兵庫県  | 885      | 7  | 802            | 9  | 290            | 3  | 852           | 9  |
| 奈良県  | 195      | 45 | 205            | 18 | 65             | 37 | 254           | 34 |
| 和歌山県 | 215      | 42 | 13             | 34 | 47             | 43 | 182           | 44 |
| 鳥取県  | 192      | 46 | -              | 38 | 48             | 42 | 137           | 46 |
| 島根県  | 283      | 33 | 14             | 33 | 42             | 45 | 198           | 43 |
| 岡山県  | 403      | 23 | 68             | 25 | 107            | 19 | 415           | 16 |
| 広島県  | 610      | 11 | 372            | 15 | 114            | 17 | 555           | 12 |
| 山口県  | 310      | 31 | 33             | 29 | 96             | 22 | 331           | 24 |
| 徳島県  | 214      | 43 | 41             | 26 | 41             | 46 | 149           | 45 |
| 香川県  | 207      | 44 | -              | 38 | 76             | 32 | 211           | 40 |
| 愛媛県  | 318      | 30 | 40             | 27 | 74             | 34 | 231           | 35 |
| 高知県  | 259      | 36 | 19             | 32 | 39             | 47 | 134           | 47 |
| 福岡県  | 892      | 6  | 1 055          | 6  | 143            | 13 | 1 025         | 5  |
| 佐賀県  | 222      | 41 | 11             | 35 | 43             | 44 | 205           | 42 |
| 長崎県  | 436      | 19 | 97             | 21 | 101            | 21 | 318           | 25 |
| 熊本県  | 586      | 12 | 582            | 10 | 115            | 16 | 372           | 19 |
| 大分県  | 279      | 34 | 95             | 23 | 69             | 36 | 271           | 29 |
| 宮崎県  | 398      | 24 | -              | 38 | 59             | 40 | 208           | 41 |
| 鹿児島県 | 470      | 17 | 213            | 17 | 76             | 32 | 364           | 21 |
| 沖縄県  | 384      | 25 | 2 216          | 2  | 81             | 28 | 306           | 26 |

資料出所  
 \* 1 「福祉行政報告例」厚生労働省HP  
 \* 2 「保育所関連状況取りまとめ」厚生労働省HP  
 \* 3 「平成24年度地域子育て支援拠点事業実施箇所数（最終交付決定ベース）」厚生労働省  
 \* 4 「放課後児童健全育成事業の実施状況」厚生労働省

調査時点又は期間  
 平成24年3月1日  
 平成25年4月1日  
 平成24年度末  
 平成25年5月1日  
 毎年  
 毎年  
 毎年  
 毎年

## 児童相談所の児童虐待通告件数（平成24年度）



### 保育所入所待機児童数、4年連続の減少

「福祉行政報告例」によると、平成24年3月1日現在の保育所施設数は957施設、在籍者数は85,984人でした。  
 「保育所関連状況取りまとめ」によると、平成25年4月1日現在の保育所入所待機児童数は902人で、前年を173人下回り、首都圏1都3県で本県のみ4年連続で減少しました。

### 地域子育て支援拠点数は、全国第2位

厚生労働省によると、子育て中の親子が気軽に集い、相互交流や子育ての不安・悩みを相談できる場として、市町村やその助成を受けた社会福祉法人・NPO法人などが設置する地域子育て支援拠点の数は、平成24年度末現在368か所、全国第2位でした。  
 また、昼間に保護者が仕事等で家庭にいない小学生の放課後の遊び場であり生活の場でもある放課後児童クラブの数は、平成25年5月1日現在1,113か所、全国第2位でした。

### 児童虐待通告件数は、前年比5.9%の増加

県子ども安全課によると、平成24年度に児童相談所で受け付けた児童虐待通告件数は4,769件で、前年度(4,504件)に比べて、5.9%の増加となりました。虐待種別でみると、心理的虐待が2,153件で最多となり、全体の45.1%を占めました。次いで身体的虐待が1,364件、保護の怠慢・拒否が1,167件、性的虐待が85件でした。主な虐待者別にみると、実母が2,580件で最も多く、全体の54.1%を占めています。

※表\*1の福島県のカッコ書きの数値は、郡山市及びいわき市のみのため、順位はつけていません。

### ～オレンジリボン運動(児童虐待のない社会の実現を目指して)～

「オレンジリボン運動」は、「子供虐待のない社会の実現」をめざす市民活動です。「オレンジリボン」には、子供虐待の現状を広く知らせ、子供虐待を防止し、虐待を受けた子供が幸福になれるように、というメッセージが込められています。

県内の児童相談所に寄せられた児童虐待に関する相談件数は、平成24年度に4,769件で10年前(平成14年度1,458件)の約3.3倍となり、一貫して増加傾向にあります。埼玉県では、この「オレンジリボン」を一人でも多くの県民の方々に知っていただき、子供への虐待について、知り、考え、自分ができることから、児童虐待ゼロを目指して取り組んでいただけるよう願っています。「オレンジリボン」を身につけることも、大切な取組です。

本県では、平成26年1月末現在229社の企業・団体と連携し、児童虐待防止啓発事業であるオレンジリボンキャンペーンに積極的に取り組んでいます。



おしえてコバトン

# 19 高齢者

| 単 位  | * 1<br>スポーツの行動者率<br>(65歳以上) |    | * 2<br>高齢者人口に占める<br>要介護(要支援)<br>認定者の割合 |    | * 3<br>要介護(要支援)<br>認定者数 |    | * 4<br>介護老人福祉<br>施設数 |    |
|------|-----------------------------|----|--|----|-------------------------|----|----------------------|----|
|      | %                           | 順位 | %                                      | 順位 | 人                       | 順位 | 施設                   | 順位 |
| 全 国  | 51.4                        |    | 17.3                                   |    | 5 305 623               |    | 5 953                |    |
| 北海道  | 52.3                        | 12 | 18.1                                   | 24 | 257 922                 | 4  | 285                  | 4  |
| 青森県  | 30.9                        | 47 | 18.7                                   | 19 | 69 340                  | 28 | 82                   | 30 |
| 岩手県  | 37.7                        | 46 | 18.0                                   | 29 | 66 560                  | 29 | 92                   | 26 |
| 宮城県  | 46.3                        | 34 | 17.4                                   | 32 | 93 538                  | 19 | 78                   | 32 |
| 秋田県  | 40.5                        | 44 | 19.8                                   | 8  | 65 525                  | 30 | 97                   | 24 |
| 山形県  | 40.4                        | 45 | 18.0                                   | 27 | 59 367                  | 33 | 83                   | 29 |
| 福島県  | 42.7                        | 39 | 18.0                                   | 28 | 92 759                  | 20 | 93                   | 25 |
| 茨城県  | 48.5                        | 24 | 14.1                                   | 45 | 99 443                  | 16 | 167                  | 11 |
| 栃木県  | 52.0                        | 13 | 15.3                                   | 42 | 70 870                  | 27 | 103                  | 22 |
| 群馬県  | 51.9                        | 14 | 16.6                                   | 37 | 82 239                  | 23 | 121                  | 17 |
| 埼玉県  | 58.2                        | 1  | 13.5                                   | 47 | 212 712                 | 8  | 261                  | 6  |
| 千葉県  | 56.7                        | 5  | 13.8                                   | 46 | 194 470                 | 9  | 216                  | 7  |
| 東京都  | 57.9                        | 3  | 17.0                                   | 35 | 468 662                 | 1  | 390                  | 1  |
| 神奈川県 | 58.0                        | 2  | 15.4                                   | 41 | 296 842                 | 3  | 289                  | 3  |
| 新潟県  | 42.3                        | 41 | 18.3                                   | 21 | 117 940                 | 13 | 155                  | 13 |
| 富山県  | 45.3                        | 36 | 17.6                                   | 30 | 52 677                  | 36 | 66                   | 38 |
| 石川県  | 48.4                        | 25 | 18.1                                   | 25 | 51 897                  | 37 | 63                   | 39 |
| 福井県  | 42.2                        | 43 | 17.2                                   | 33 | 35 393                  | 45 | 53                   | 42 |
| 山梨県  | 53.5                        | 8  | 15.4                                   | 40 | 33 959                  | 46 | 50                   | 45 |
| 長野県  | 49.8                        | 19 | 17.1                                   | 34 | 100 865                 | 14 | 131                  | 16 |
| 岐阜県  | 49.5                        | 20 | 15.6                                   | 39 | 81 920                  | 24 | 103                  | 22 |
| 静岡県  | 52.9                        | 10 | 14.9                                   | 43 | 139 805                 | 10 | 183                  | 10 |
| 愛知県  | 53.2                        | 9  | 14.8                                   | 44 | 236 000                 | 6  | 197                  | 9  |
| 三重県  | 47.6                        | 29 | 18.0                                   | 26 | 84 322                  | 22 | 105                  | 21 |
| 滋賀県  | 56.9                        | 4  | 16.5                                   | 38 | 50 141                  | 39 | 61                   | 40 |
| 京都府  | 51.5                        | 15 | 18.6                                   | 20 | 119 036                 | 12 | 132                  | 15 |
| 大阪府  | 55.0                        | 7  | 19.2                                   | 14 | 395 747                 | 2  | 328                  | 2  |
| 兵庫県  | 52.4                        | 11 | 18.2                                   | 23 | 245 925                 | 5  | 265                  | 5  |
| 奈良県  | 55.3                        | 6  | 16.6                                   | 36 | 58 686                  | 34 | 69                   | 37 |
| 和歌山県 | 42.3                        | 41 | 21.5                                   | 2  | 60 409                  | 32 | 74                   | 34 |
| 鳥取県  | 44.6                        | 37 | 19.4                                   | 12 | 30 784                  | 47 | 34                   | 47 |
| 島根県  | 45.9                        | 35 | 20.4                                   | 4  | 43 375                  | 43 | 79                   | 31 |
| 岡山県  | 49.9                        | 18 | 20.0                                   | 7  | 100 838                 | 15 | 116                  | 18 |
| 広島県  | 51.1                        | 16 | 19.5                                   | 11 | 138 936                 | 11 | 157                  | 12 |
| 山口県  | 49.1                        | 21 | 18.2                                   | 22 | 76 983                  | 26 | 85                   | 28 |
| 徳島県  | 46.8                        | 33 | 21.3                                   | 3  | 45 822                  | 41 | 56                   | 41 |
| 香川県  | 48.4                        | 25 | 18.9                                   | 16 | 50 231                  | 38 | 76                   | 33 |
| 愛媛県  | 42.5                        | 40 | 20.3                                   | 6  | 80 454                  | 25 | 91                   | 27 |
| 高知県  | 43.7                        | 38 | 19.3                                   | 13 | 43 565                  | 42 | 51                   | 44 |
| 福岡県  | 48.4                        | 25 | 18.8                                   | 17 | 220 774                 | 7  | 213                  | 8  |
| 佐賀県  | 48.2                        | 28 | 19.0                                   | 15 | 40 741                  | 44 | 53                   | 42 |
| 長崎県  | 47.6                        | 29 | 22.0                                   | 1  | 84 399                  | 21 | 106                  | 20 |
| 熊本県  | 48.6                        | 23 | 19.7                                   | 9  | 94 715                  | 17 | 114                  | 19 |
| 大分県  | 47.5                        | 31 | 19.6                                   | 10 | 64 445                  | 31 | 70                   | 36 |
| 宮崎県  | 50.5                        | 17 | 17.5                                   | 31 | 53 272                  | 35 | 73                   | 35 |
| 鹿児島県 | 47.5                        | 31 | 20.3                                   | 5  | 93 722                  | 18 | 137                  | 14 |
| 沖縄県  | 48.9                        | 22 | 18.8                                   | 18 | 47 596                  | 40 | 50                   | 45 |

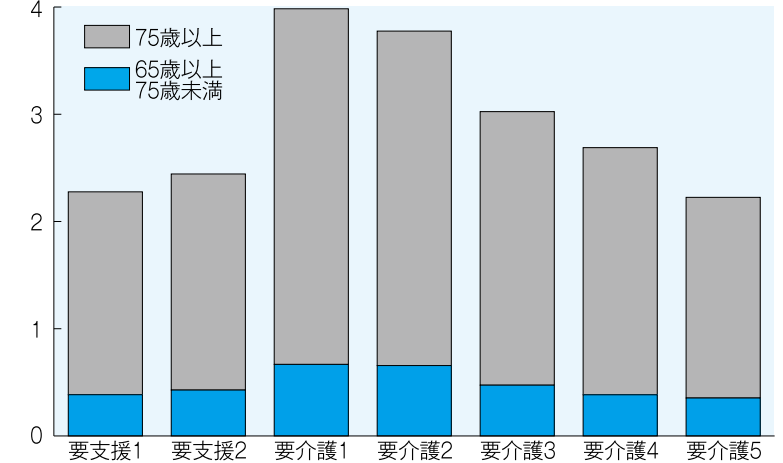
資料出所  
 \* 1 「社会生活基本調査」総務省統計局HP  
 \* 2.3 「介護保険事業状況報告」厚生労働省HP  
 \* 4 「介護サービス施設・事業所調査」厚生労働省HP

調査時点又は期間  
 平成23年10月  
 平成23年度末  
 平成23年10月1日

調査周期  
 5年  
 毎年  
 毎年

## 要介護(要支援)認定者数(第1号被保険者)(平成23年度末現在)

(認定者数・万人)



資料：「介護保険事業状況報告」厚生労働省HP

### 65歳以上のスポーツの行動者率は全国第1位

「社会生活基本調査」によると、平成23年の65歳以上のスポーツの行動者率は58.2%で、全国平均(51.4%)を上回り、全国第1位でした。

### 高齢者人口に占める要介護(要支援)認定者の割合は全国第47位

「介護保険事業状況報告」によると、平成23年度末現在の高齢者人口に占める要介護(要支援)認定者の割合は13.5%で、全国平均(17.3%)を下回り、全国第47位でした。

なお、要介護(要支援)認定者数は212,712人でした。このうち第1号被保険者は204,174人、第2号被保険者は8,538人でした。

### 高齢者人口に占める要介護(要支援)認定者の割合

第1号被保険者の中の要介護(要支援)認定者数 ÷ 第1号被保険者数 × 100

### 介護老人福祉施設数は全国第6位

「介護サービス施設・事業所調査」によると、平成23年10月1日現在の介護老人福祉施設数は、261施設で全国第6位でした。

### ～「コバトンお達者倶楽部」スタート～

高齢者の「閉じこもり」は、心身両面の活動力を失い、寝たきりや認知症になる可能性があります。とされています。

そこで、本県では、高齢者が気軽に目標を持って外出し健康づくりに取り組むことができるよう、平成25年7月1日から「コバトンお達者倶楽部」を始めました。

「コバトンお達者倶楽部」は、65歳以上の高齢者の方を対象としています。近くの登録店で楽しく買物や飲食をして、3か月以内に「コバトンお達者倶楽部カード」にスタンプを10個貯めると、特典(登録店のご厚意により提供していただいている割引券、日用品など)がもらえます。カードは各市町村役場か地域包括支援センターで配布しています。

高齢者が気軽に外出するきっかけとなり、介護の予防や健康づくりになるほか、お店の人と顔見知りになることで、いざという時も安心です。



おしえてコバトン

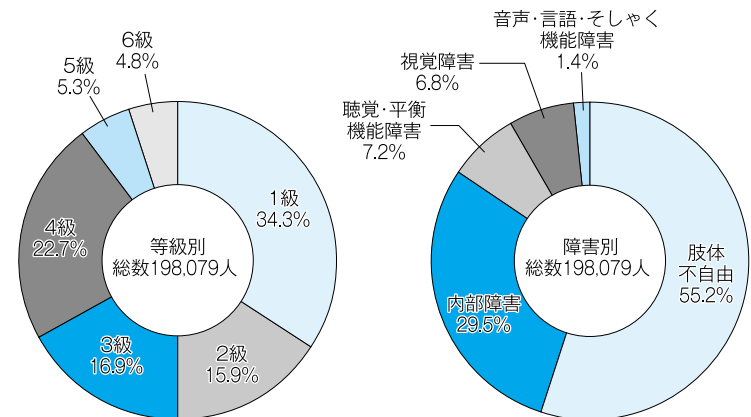
# 20 障害者

# 身体障害者手帳交付台帳登録数構成比 (平成24年度末現在)

| 単 位  | * 1<br>障害者支援<br>施設等施設数 |    | * 2<br>身体障害者<br>更生援護施設数 |    | * 3<br>知的障害者<br>援護施設数 |    | * 4<br>精神障害者<br>社会復帰施設数 |    |
|------|------------------------|----|-------------------------|----|-----------------------|----|-------------------------|----|
|      | 施設                     | 順位 | 施設                      | 順位 | 施設                    | 順位 | 施設                      | 順位 |
| 全 国  | 4 263                  |    | 286                     |    | 1 127                 |    | 366                     |    |
| 北海道  | 246                    | 2  | 23                      | 1  | 91                    | 1  | 12                      | 7  |
| 青森県  | 84                     | 20 | 6                       | 14 | 34                    | 9  | 10                      | 10 |
| 岩手県  | 61                     | 24 | 2                       | 37 | 11                    | 37 | 2                       | 42 |
| 宮城県  | 47                     | 35 | 4                       | 22 | 34                    | 9  | 7                       | 21 |
| 秋田県  | 54                     | 26 | 1                       | 45 | 4                     | 46 | 2                       | 42 |
| 山形県  | 47                     | 35 | -                       | 46 | 10                    | 39 | 3                       | 38 |
| 福島県  | 52                     | 29 | 2                       | 37 | 30                    | 14 | 5                       | 30 |
| 茨城県  | 122                    | 12 | -                       | 46 | 12                    | 33 | 3                       | 38 |
| 栃木県  | 91                     | 17 | 2                       | 37 | 23                    | 17 | 10                      | 10 |
| 群馬県  | 118                    | 13 | 2                       | 37 | 18                    | 25 | 8                       | 17 |
| 埼玉県  | 160                    | 7  | 5                       | 18 | 31                    | 13 | 10                      | 10 |
| 千葉県  | 162                    | 6  | 4                       | 22 | 50                    | 4  | 9                       | 15 |
| 東京都  | 197                    | 5  | 20                      | 3  | 45                    | 6  | 31                      | 1  |
| 神奈川県 | 383                    | 1  | 9                       | 10 | 39                    | 8  | 7                       | 21 |
| 新潟県  | 137                    | 8  | 4                       | 22 | 20                    | 22 | 11                      | 8  |
| 富山県  | 35                     | 41 | 7                       | 11 | 15                    | 29 | 5                       | 30 |
| 石川県  | 41                     | 39 | 6                       | 14 | 16                    | 28 | 1                       | 45 |
| 福井県  | 22                     | 45 | 4                       | 22 | 13                    | 32 | -                       | 46 |
| 山梨県  | 58                     | 25 | 6                       | 14 | 8                     | 42 | 3                       | 38 |
| 長野県  | 135                    | 10 | 2                       | 37 | 26                    | 16 | 13                      | 5  |
| 岐阜県  | 63                     | 23 | 5                       | 18 | 19                    | 23 | 10                      | 10 |
| 静岡県  | 93                     | 16 | 7                       | 11 | 23                    | 17 | 8                       | 17 |
| 愛知県  | 136                    | 9  | 15                      | 5  | 69                    | 2  | 11                      | 8  |
| 三重県  | 52                     | 29 | 2                       | 37 | 22                    | 20 | 6                       | 26 |
| 滋賀県  | 32                     | 44 | 2                       | 37 | 12                    | 33 | 4                       | 34 |
| 京都府  | 79                     | 21 | 15                      | 5  | 22                    | 20 | 6                       | 26 |
| 大阪府  | 205                    | 4  | 10                      | 8  | 47                    | 5  | 26                      | 2  |
| 兵庫県  | 210                    | 3  | 3                       | 28 | 33                    | 12 | 10                      | 10 |
| 奈良県  | 40                     | 40 | 2                       | 37 | 8                     | 42 | 2                       | 42 |
| 和歌山県 | 34                     | 43 | 3                       | 28 | 10                    | 39 | 4                       | 34 |
| 鳥取県  | 15                     | 47 | 4                       | 22 | 14                    | 31 | 4                       | 34 |
| 島根県  | 53                     | 27 | 3                       | 28 | 8                     | 42 | 6                       | 26 |
| 岡山県  | 108                    | 15 | 3                       | 28 | 12                    | 33 | 3                       | 38 |
| 広島県  | 125                    | 11 | 7                       | 11 | 29                    | 15 | 14                      | 4  |
| 山口県  | 66                     | 22 | 3                       | 28 | 11                    | 37 | 7                       | 21 |
| 徳島県  | 52                     | 29 | 3                       | 28 | 4                     | 46 | 8                       | 17 |
| 香川県  | 51                     | 32 | 3                       | 28 | 9                     | 41 | 7                       | 21 |
| 愛媛県  | 53                     | 27 | 5                       | 18 | 17                    | 27 | 7                       | 21 |
| 高知県  | 22                     | 45 | 13                      | 7  | 23                    | 17 | 6                       | 26 |
| 福岡県  | 114                    | 14 | 17                      | 4  | 57                    | 3  | 21                      | 3  |
| 佐賀県  | 35                     | 41 | 3                       | 28 | 8                     | 42 | -                       | 46 |
| 長崎県  | 47                     | 35 | 10                      | 8  | 42                    | 7  | 9                       | 15 |
| 熊本県  | 88                     | 18 | 3                       | 28 | 34                    | 9  | 5                       | 30 |
| 大分県  | 50                     | 33 | 4                       | 22 | 18                    | 25 | 8                       | 17 |
| 宮崎県  | 48                     | 34 | 5                       | 18 | 12                    | 33 | 4                       | 34 |
| 鹿児島県 | 87                     | 19 | 21                      | 2  | 19                    | 23 | 13                      | 5  |
| 沖縄県  | 45                     | 38 | 6                       | 14 | 15                    | 29 | 5                       | 30 |

資料出所 \*1~4「社会福祉施設等調査」厚生労働省HP

調査時点又は期間 調査周期  
平成23年10月1日 毎年



資料：県障害者福祉推進課

## 障害者支援施設等の施設数は、全国第7位

「社会福祉施設等調査」によると、平成23年10月1日現在の障害者支援施設等(障害者支援施設、地域活動支援センター、福祉ホーム)の施設数は160施設で全国第7位でした。

## 身体障害者手帳交付台帳登録数、全体の半数は1,2級

県障害者福祉推進課の資料によると、平成24年度末現在の身体障害者手帳交付台帳登録数は198,079人(視覚障害13,432人、聴覚・平衡機能障害14,210人、音声・言語・そしゃく機能障害2,681人、肢体不自由109,292人、内部障害58,464人)でした。障害の程度別にみると1級67,992人、2級31,504人、3級33,522人、4級44,973人、5級10,536人、6級9,552人で、全体の約半数は1,2級でした。

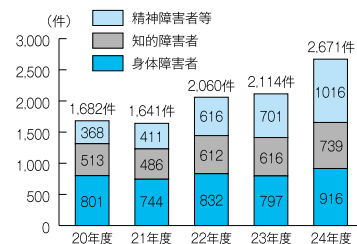
※表\*1~4の調査は、平成21年から調査方法が変更され、調査票回収施設のうち活動中の施設について集計されている。

※表\*1~4の数値には、東日本大震災の影響により、宮城県の7市7町、福島県の3市8町3村は含まれていません。

※表\*1の全国の数値は、国の施設も含みます。

※表\*2~4は障害者自立支援法の経過措置による旧法(身体障害者福祉法、知的障害者福祉法、精神保健及び精神障害者福祉に関する法律)の施設です。

## ~障害者の就職件数~



埼玉労働局によると、平成24年度のハローワークを通じた障害者の就職件数は、過去5年間で最高の2,671件(身体障害者916件、知的障害者739件、精神障害者等1,016件)となりました。就職先の産業別割合は、医療、福祉が20.1%で最も高く、次いで卸売業、小売業18.5%、製造業17.0%、複合サービス業12.4%の順でした。

資料：埼玉労働局HP



おしえてコバトン



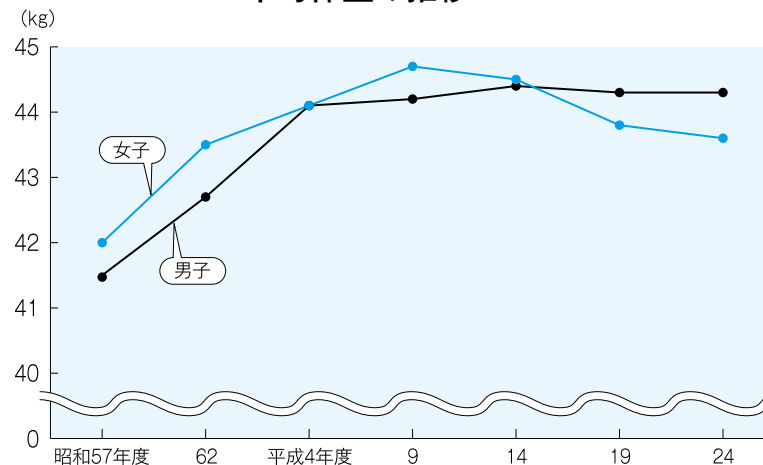
# 21 学校保健

| 単 位  | * 1<br>肥満傾向児の出現率<br>(12歳) |    | * 2<br>痩身傾向児の出現率<br>(12歳) |    | * 3<br>むし歯の被患率<br>(12歳) |    | * 4<br>アトピー性皮膚炎<br>の被患率(12歳) |    |
|------|---------------------------|----|---------------------------|----|-------------------------|----|------------------------------|----|
|      | %                         | 順位 | %                         | 順位 | %                       | 順位 | %                            | 順位 |
| 全 国  | 9.68                      |    | 3.27                      |    | 42.78                   |    | 2.63                         |    |
| 北海道  | 12.40                     | 6  | 3.34                      | 13 | 53.9                    | 7  | 2.1                          | 25 |
| 青森県  | 12.30                     | 7  | 2.50                      | 32 | 52.5                    | 12 | 1.6                          | 37 |
| 岩手県  | 11.66                     | 14 | 2.73                      | 23 | 43.9                    | 26 | 1.6                          | 37 |
| 宮城県  | 13.00                     | 3  | 2.78                      | 21 | 52.2                    | 13 | 3.1                          | 10 |
| 秋田県  | 13.72                     | 1  | 2.52                      | 30 | 56.3                    | 5  | 4.0                          | 4  |
| 山形県  | 11.70                     | 13 | 1.99                      | 46 | 36.0                    | 42 | 2.7                          | 20 |
| 福島県  | 12.41                     | 5  | 2.14                      | 44 | 53.9                    | 7  | 2.0                          | 29 |
| 茨城県  | 12.69                     | 4  | 2.41                      | 34 | 46.8                    | 22 | 3.0                          | 12 |
| 栃木県  | 11.30                     | 18 | 2.19                      | 41 | 48.9                    | 19 | 2.7                          | 20 |
| 群馬県  | 11.61                     | 16 | 3.24                      | 15 | 42.4                    | 29 | 2.8                          | 17 |
| 埼玉県  | 10.71                     | 20 | 4.25                      | 4  | 40.2                    | 35 | 1.9                          | 31 |
| 千葉県  | 9.49                      | 27 | 4.52                      | 1  | 42.3                    | 30 | 2.5                          | 24 |
| 東京都  | 7.81                      | 47 | 2.75                      | 22 | 35.0                    | 44 | 2.8                          | 17 |
| 神奈川県 | 8.05                      | 43 | 4.46                      | 2  | 39.0                    | 38 | 2.7                          | 20 |
| 新潟県  | 8.57                      | 33 | 4.18                      | 5  | 28.3                    | 47 | 3.8                          | 6  |
| 富山県  | 8.07                      | 42 | 2.29                      | 38 | 45.2                    | 24 | 2.0                          | 29 |
| 石川県  | 7.85                      | 46 | 3.44                      | 12 | 49.3                    | 17 | 1.6                          | 37 |
| 福井県  | 8.15                      | 39 | 2.18                      | 42 | 52.7                    | 11 | 5.6                          | 1  |
| 山梨県  | 11.04                     | 19 | 2.15                      | 43 | 54.9                    | 6  | 1.4                          | 43 |
| 長野県  | 10.56                     | 21 | 3.30                      | 14 | 41.9                    | 32 | 3.2                          | 8  |
| 岐阜県  | 8.89                      | 30 | 3.07                      | 19 | 36.9                    | 41 | 4.0                          | 4  |
| 静岡県  | 8.21                      | 38 | 3.49                      | 11 | 35.7                    | 43 | 1.6                          | 37 |
| 愛知県  | 8.11                      | 40 | 2.49                      | 33 | 33.2                    | 46 | 5.3                          | 2  |
| 三重県  | 8.86                      | 31 | 3.87                      | 6  | 50.6                    | 15 | 3.1                          | 10 |
| 滋賀県  | 8.55                      | 34 | 3.77                      | 8  | 42.0                    | 31 | 2.1                          | 25 |
| 京都府  | 8.09                      | 41 | 2.63                      | 26 | 41.7                    | 33 | 3.4                          | 7  |
| 大阪府  | 8.22                      | 37 | 4.41                      | 3  | 40.7                    | 34 | 2.1                          | 25 |
| 兵庫県  | 8.44                      | 35 | 3.70                      | 10 | 39.0                    | 38 | 2.7                          | 20 |
| 奈良県  | 8.01                      | 44 | 3.82                      | 7  | 47.5                    | 21 | 2.9                          | 13 |
| 和歌山県 | 11.54                     | 17 | 2.84                      | 20 | 45.8                    | 23 | 1.9                          | 31 |
| 鳥取県  | 7.90                      | 45 | 2.39                      | 35 | 47.8                    | 20 | 5.0                          | 3  |
| 島根県  | 8.41                      | 36 | 2.54                      | 29 | 53.9                    | 7  | 2.9                          | 13 |
| 岡山県  | 8.73                      | 32 | 3.75                      | 9  | 39.8                    | 36 | 2.9                          | 13 |
| 広島県  | 10.55                     | 22 | 3.13                      | 18 | 34.6                    | 45 | 3.2                          | 8  |
| 山口県  | 10.04                     | 24 | 3.20                      | 16 | 44.4                    | 25 | 2.1                          | 25 |
| 徳島県  | 11.63                     | 15 | 2.57                      | 27 | 49.4                    | 16 | 2.8                          | 17 |
| 香川県  | 9.10                      | 28 | 2.22                      | 39 | 43.1                    | 28 | 2.9                          | 13 |
| 愛媛県  | 9.55                      | 26 | 2.69                      | 25 | 38.3                    | 40 | 1.0                          | 46 |
| 高知県  | 13.35                     | 2  | 2.07                      | 45 | 53.1                    | 10 | 1.4                          | 43 |
| 福岡県  | 11.75                     | 12 | 3.19                      | 17 | 43.8                    | 27 | 1.9                          | 31 |
| 佐賀県  | 9.68                      | 25 | 2.20                      | 40 | 39.4                    | 37 | 1.7                          | 36 |
| 長崎県  | 9.00                      | 29 | 2.70                      | 24 | 49.2                    | 18 | 1.8                          | 35 |
| 熊本県  | 10.16                     | 23 | 2.51                      | 31 | 57.8                    | 3  | 1.9                          | 31 |
| 大分県  | 12.09                     | 8  | 2.36                      | 37 | 56.4                    | 4  | 1.6                          | 37 |
| 宮崎県  | 12.02                     | 9  | 2.38                      | 36 | 51.8                    | 14 | 1.1                          | 45 |
| 鹿児島県 | 11.80                     | 11 | 2.56                      | 28 | 60.3                    | 2  | 1.6                          | 37 |
| 沖縄県  | 11.85                     | 10 | 1.76                      | 47 | 72.0                    | 1  | 0.9                          | 47 |

資料出所 \*1~4「学校保健統計調査報告書」文部科学省

調査時点又は期間 調査周期  
平成24年度 毎年

## 平均体重の推移 (12歳)



資料：「埼玉県学校保健統計調査報告書」県統計課

### 肥満傾向児の出現率は、12歳が最も高い10.71%

「学校保健統計調査報告書」によると、平成24年度の肥満傾向児の出現率(12歳)は10.71%で、全国平均(9.68%)を上回りました。出現率を年齢別(5~17歳)にみると、7歳、10歳、12歳、13歳、16歳で全国平均を上回り、最も高かったのは12歳(10.71%)でした。

また、痩身傾向児の出現率(12歳)は4.25%で、全国平均(3.27%)を上回りました。年齢別(5~17歳)にみると、最も高かった12歳をはじめ、6歳、7歳、9歳、10歳、11歳、12歳で全国平均を上回りました。

### 12歳の永久歯の1人当たり平均むし歯数は、1.0本

むし歯の被患率(12歳)は40.2%で、全国平均(42.78%)を下回りました。被患率を年齢別(5~17歳)にみても、各年齢で全国平均を下回りました。また、12歳の永久歯の1人当たり平均むし歯数は、1.0本でした。

アトピー性皮膚炎の被患率(12歳)は1.9%で、全国平均(2.63%)を下回りました。被患率を年齢別(5~17歳)にみても、各年齢で全国平均を下回りました。

### 肥満傾向児・痩身傾向児

性別・年齢別、身長別標準体重から求めた肥満度が20%以上の者を肥満傾向児、-20%以下の者を痩身傾向児といいます。

肥満度=(実測体重-身長別標準体重)÷身長別標準体重×100

### ~朝ごはんを必ず食べましょう!~

朝ごはんには、①体温を上げ、体を目覚めさせる。②脳にエネルギーが補給され、やる気を出させる。③腸が刺激され、その動きをよくする。④脳や体に生活のリズムができ、心や体を健康にさせる。などの効果があります。一汁三菜などの栄養のバランスのとれた朝ごはんを食べて体力・学力を向上させましょう。また、おいしく朝ごはんを食べるには早寝、早起きなどの規則正しい生活をするのが大切です。

本県では、「生きる力と絆の埼玉教育プラン」に基づき、児童生徒に望ましい食習慣を身に付けさせるため、学校と家庭が連携し、朝食欠食の解消に取り組んできました。その結果、朝食をほとんど食べない子供たちの割合が平成19年度に小学生1.5%、中学生3.9%だったものが平成24年度に小学生1.0%、中学生2.6%まで減少しました。今後も、これまでの取組の成果を踏まえ、朝食をとることの重要性を指導していきます。



おしえてコバトン

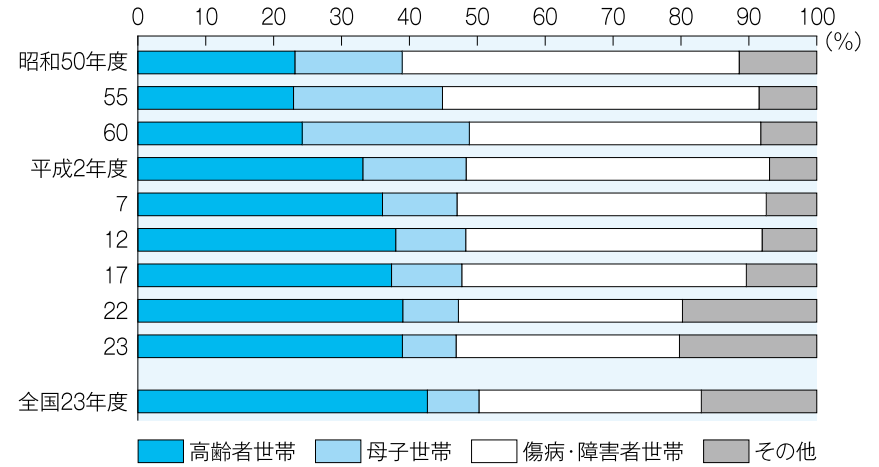
## 22 生活保護

| 単 位  | * 1<br>被保護実世帯数<br>(月平均) |           | * 2<br>被保護実人員<br>(月平均) |           | * 3<br>保護率<br>(人口千対) |      | * 4<br>保護開始世帯数<br>(月平均) |        |
|------|-------------------------|-----------|------------------------|-----------|----------------------|------|-------------------------|--------|
|      | 世帯                      | 順位        | 人                      | 順位        | %                    | 順位   | 世帯                      | 順位     |
|      | 全 国                     | 1 498 375 |                        | 2 067 244 |                      | 16.2 |                         | 23 128 |
| 北海道  | 115 876                 | 3         | 166 384                | 3         | 30.3                 | 2    | 1 452                   | 4      |
| 青森県  | 22 472                  | 13        | 29 694                 | 15        | 21.8                 | 7    | 223                     | 21     |
| 岩手県  | 10 511                  | 34        | 14 844                 | 32        | 11.3                 | 29   | 127                     | 35     |
| 宮城県  | 19 044                  | 17        | 27 399                 | 17        | 11.8                 | 25   | 239                     | 18     |
| 秋田県  | 11 393                  | 31        | 15 556                 | 31        | 14.5                 | 19   | 124                     | 37     |
| 山形県  | 5 418                   | 42        | 6 968                  | 41        | 6.0                  | 42   | 81                      | 40     |
| 福島県  | 13 667                  | 26        | 18 569                 | 27        | 9.3                  | 33   | 156                     | 31     |
| 茨城県  | 18 157                  | 18        | 24 420                 | 19        | 8.3                  | 35   | 301                     | 14     |
| 栃木県  | 14 763                  | 24        | 19 983                 | 25        | 10.0                 | 31   | 226                     | 20     |
| 群馬県  | 10 204                  | 35        | 13 219                 | 35        | 6.6                  | 40   | 165                     | 28     |
| 埼玉県  | 61 010                  | 7         | 86 525                 | 7         | 12.0                 | 23   | 1 097                   | 7      |
| 千葉県  | 53 082                  | 9         | 72 748                 | 9         | 11.7                 | 27   | 942                     | 8      |
| 東京都  | 209 264                 | 2         | 275 525                | 2         | 20.9                 | 9    | 3 539                   | 2      |
| 神奈川県 | 105 846                 | 4         | 147 635                | 4         | 16.3                 | 15   | 1 931                   | 3      |
| 新潟県  | 14 080                  | 25        | 19 203                 | 26        | 8.1                  | 37   | 218                     | 22     |
| 富山県  | 2 952                   | 46        | 3 429                  | 47        | 3.2                  | 47   | 38                      | 47     |
| 石川県  | 5 703                   | 41        | 6 934                  | 42        | 5.9                  | 43   | 75                      | 42     |
| 福井県  | 2 801                   | 47        | 3 565                  | 46        | 4.4                  | 46   | 43                      | 46     |
| 山梨県  | 4 427                   | 44        | 5 565                  | 45        | 6.5                  | 41   | 78                      | 41     |
| 長野県  | 8 429                   | 37        | 11 104                 | 38        | 5.2                  | 45   | 140                     | 34     |
| 岐阜県  | 8 759                   | 36        | 11 292                 | 37        | 5.5                  | 44   | 161                     | 30     |
| 静岡県  | 20 758                  | 16        | 27 794                 | 16        | 7.4                  | 39   | 371                     | 12     |
| 愛知県  | 56 177                  | 8         | 75 296                 | 8         | 10.2                 | 30   | 1 213                   | 5      |
| 三重県  | 12 751                  | 28        | 17 654                 | 28        | 9.6                  | 32   | 193                     | 24     |
| 滋賀県  | 7 334                   | 39        | 10 756                 | 39        | 7.6                  | 38   | 109                     | 38     |
| 京都府  | 40 929                  | 10        | 60 435                 | 10        | 23.0                 | 5    | 598                     | 10     |
| 大阪府  | 215 290                 | 1         | 296 977                | 1         | 33.5                 | 1    | 3 684                   | 1      |
| 兵庫県  | 72 457                  | 6         | 103 173                | 6         | 18.5                 | 12   | 938                     | 9      |
| 奈良県  | 13 666                  | 27        | 20 007                 | 24        | 14.3                 | 20   | 165                     | 28     |
| 和歌山県 | 11 212                  | 32        | 14 489                 | 34        | 14.6                 | 18   | 147                     | 32     |
| 鳥取県  | 4 904                   | 43        | 6 932                  | 43        | 11.8                 | 25   | 74                      | 44     |
| 島根県  | 4 314                   | 45        | 5 830                  | 44        | 8.2                  | 36   | 75                      | 42     |
| 岡山県  | 17 970                  | 19        | 25 358                 | 18        | 13.1                 | 21   | 284                     | 15     |
| 広島県  | 32 799                  | 11        | 47 343                 | 11        | 16.6                 | 14   | 502                     | 11     |
| 山口県  | 12 747                  | 29        | 17 093                 | 29        | 11.9                 | 24   | 141                     | 33     |
| 徳島県  | 10 716                  | 33        | 14 776                 | 33        | 18.9                 | 10   | 125                     | 36     |
| 香川県  | 8 172                   | 38        | 11 467                 | 36        | 11.6                 | 28   | 95                      | 39     |
| 愛媛県  | 16 264                  | 21        | 21 133                 | 21        | 14.9                 | 17   | 198                     | 23     |
| 高知県  | 15 279                  | 23        | 20 778                 | 22        | 27.4                 | 3    | 179                     | 26     |
| 福岡県  | 90 386                  | 5         | 128 352                | 5         | 25.3                 | 4    | 1 208                   | 6      |
| 佐賀県  | 5 810                   | 40        | 7 668                  | 40        | 9.1                  | 34   | 74                      | 44     |
| 長崎県  | 20 791                  | 15        | 29 825                 | 14        | 21.0                 | 8    | 233                     | 19     |
| 熊本県  | 17 220                  | 20        | 23 565                 | 20        | 13.0                 | 22   | 246                     | 17     |
| 大分県  | 15 316                  | 22        | 20 217                 | 23        | 17.0                 | 13   | 182                     | 25     |
| 宮崎県  | 12 655                  | 30        | 17 010                 | 30        | 15.0                 | 16   | 176                     | 27     |
| 鹿児島県 | 23 057                  | 12        | 31 913                 | 12        | 18.8                 | 11   | 261                     | 16     |
| 沖縄県  | 21 550                  | 14        | 30 844                 | 13        | 22.0                 | 6    | 304                     | 13     |

資料出所  
\* 1～4「福祉行政報告例」厚生労働省HP

調査時点又は期間  
平成23年度  
調査周期  
毎年

## 世帯類型別被保護世帯数構成比 (各年度月平均)



資料：「埼玉県の生活保護」県社会福祉課HP

### 被保護世帯が19年連続増加

「福祉行政報告例」によると、平成23年度の被保護実世帯数(月平均)は、前年度より6,018世帯増加し、61,010世帯でした。また、被保護実人員(月平均)は8,346人増加し、86,525人でした。

人口千人当たりの保護率は全国(16.2%)より低いものの、前年度より1.1ポイント上昇し、12.0%でした。保護開始世帯数(月平均)は、前年度より145世帯減少し、1,097世帯でした。

### 全国に比べ高い母子世帯割合

「埼玉県の生活保護」によると、世帯類型別被保護世帯数(保護停止中を除く)は、全国に比べ母子世帯の割合が高く(埼玉県7.9%、全国7.6%)、高齢者世帯の割合が低く(埼玉県39.0%、全国42.6%)なっています。

### 保護率

被保護実人員(月平均)÷平成23年10月1日現在推計人口(総務省統計局)×1,000

### ～生活保護受給者チャレンジ支援事業～

経済状況は明るい兆しが見えるものの、長引く不況や高齢化の進展を反映して生活保護受給者は年々増加しています。平成24年度の埼玉県における生活保護受給世帯は65,000世帯を超え、この5年間で約25,500世帯増加しました。

そこで、本県では平成22年度から「生活保護受給者チャレンジ支援事業」を実施し、教育・就労・住宅の3分野で生活保護受給者の自立を強力に支援しています。保護世帯で育った子供が大人になって再び保護を受ける「貧困の連鎖」の発生率は25%にのぼります。これを断ち切るため、大学生ボランティア等が中学生を対象に学習支援を行っています。その結果、事業実施前の保護世帯の高校進学率は86.9%(平成21年度)であったのに対し、学習教室参加者の進学率は、97%(平成24年度)へと大きく向上しました。また、職業訓練から再就職までの一貫した就労支援により就職者数を191人(平成22年)から701人(平成24年)に増加させたほか、社会福祉士の資格を持つ支援員が、住まいのない生活保護受給者を民間アパート等へ転居させ安定した生活ができるよう支援するなど、これらの取組は着実に成果を上げています。

さらに、高校生への学習支援や、就職支援にも取り組むなど、更なる支援の充実を目指していきます。



おしえてコバトン

# 23 助け合い

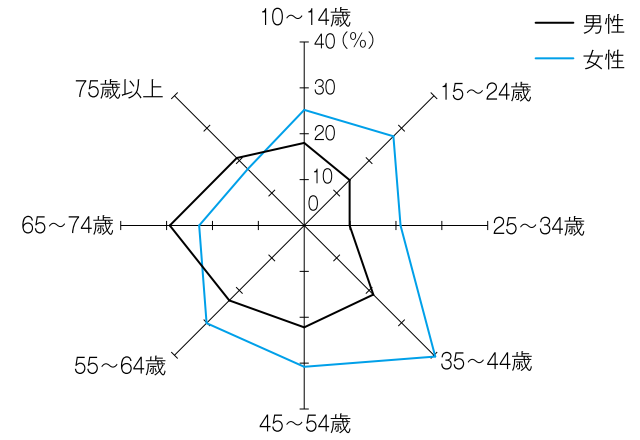
# 年齢階級別ボランティア活動の行動者率 (平成23年)

| 単 位  | * 1<br>自主防犯<br>ボランティア団体数 |    | * 2<br>特定非営利活動促進法<br>に基づく認証法人数 |    | * 3<br>献血者数 |    | * 4<br>骨髄提供希望者<br>登録者数 |    |
|------|--------------------------|----|--------------------------------|----|-------------|----|------------------------|----|
|      | 団体                       | 順位 | 法人                             | 順位 | 人           | 順位 | 人                      | 順位 |
| 全 国  | 46 673                   |    | 48 244                         |    | 5 271 103   |    | 429 677                |    |
| 北海道  | 1 625                    | 9  | 1 975                          | 5  | 285 191     | 5  | 18 085                 | 7  |
| 青森県  | 380                      | 35 | 362                            | 37 | 55 529      | 30 | 4 621                  | 23 |
| 岩手県  | 372                      | 38 | 443                            | 30 | 54 001      | 31 | 3 213                  | 37 |
| 宮城県  | 509                      | 27 | 739                            | 17 | 91 643      | 15 | 14 577                 | 12 |
| 秋田県  | 373                      | 37 | 329                            | 41 | 52 722      | 33 | 2 921                  | 40 |
| 山形県  | 438                      | 31 | 392                            | 35 | 46 064      | 38 | 6 192                  | 21 |
| 福島県  | 435                      | 32 | 770                            | 16 | 90 526      | 16 | 14 948                 | 11 |
| 茨城県  | 960                      | 13 | 716                            | 19 | 105 864     | 13 | 8 086                  | 17 |
| 栃木県  | 1 290                    | 11 | 569                            | 26 | 86 439      | 19 | 12 607                 | 14 |
| 群馬県  | 768                      | 19 | 805                            | 15 | 87 574      | 18 | 4 167                  | 28 |
| 埼玉県  | 5 633                    | 1  | 1 952                          | 6  | 252 626     | 7  | 24 855                 | 2  |
| 千葉県  | 2 270                    | 6  | 1 903                          | 7  | 253 078     | 6  | 13 280                 | 13 |
| 東京都  | 3 982                    | 2  | 9 246                          | 1  | 594 417     | 1  | 56 570                 | 1  |
| 神奈川県 | 3 277                    | 3  | 3 279                          | 3  | 305 546     | 3  | 17 921                 | 8  |
| 新潟県  | 855                      | 15 | 638                            | 23 | 96 026      | 14 | 9 923                  | 15 |
| 富山県  | 617                      | 24 | 342                            | 40 | 41 843      | 39 | 3 193                  | 38 |
| 石川県  | 514                      | 26 | 354                            | 38 | 51 732      | 34 | 4 667                  | 22 |
| 福井県  | 440                      | 30 | 248                            | 46 | 35 848      | 42 | 2 309                  | 45 |
| 山梨県  | 322                      | 41 | 421                            | 31 | 36 546      | 41 | 2 336                  | 44 |
| 長野県  | 642                      | 23 | 937                            | 12 | 78 547      | 22 | 3 783                  | 31 |
| 岐阜県  | 1 210                    | 12 | 736                            | 18 | 79 281      | 21 | 4 466                  | 24 |
| 静岡県  | 819                      | 17 | 1 171                          | 11 | 136 135     | 10 | 8 946                  | 16 |
| 愛知県  | 2 318                    | 5  | 1 777                          | 8  | 300 386     | 4  | 19 612                 | 5  |
| 三重県  | 582                      | 25 | 655                            | 22 | 59 426      | 26 | 4 455                  | 25 |
| 滋賀県  | 265                      | 44 | 604                            | 24 | 46 652      | 36 | 3 346                  | 34 |
| 京都府  | 859                      | 14 | 1 297                          | 10 | 112 162     | 12 | 16 364                 | 10 |
| 大阪府  | 1 761                    | 7  | 3 400                          | 2  | 392 468     | 2  | 19 431                 | 6  |
| 兵庫県  | 2 389                    | 4  | 1 988                          | 4  | 215 775     | 9  | 16 690                 | 9  |
| 奈良県  | 692                      | 21 | 488                            | 28 | 56 449      | 29 | 2 483                  | 41 |
| 和歌山県 | 216                      | 46 | 366                            | 36 | 46 232      | 37 | 3 877                  | 30 |
| 鳥取県  | 203                      | 47 | 243                            | 47 | 23 988      | 47 | 2 348                  | 43 |
| 島根県  | 370                      | 39 | 264                            | 45 | 25 869      | 46 | 3 339                  | 35 |
| 岡山県  | 1 316                    | 10 | 702                            | 20 | 87 801      | 17 | 6 609                  | 19 |
| 広島県  | 825                      | 16 | 818                            | 14 | 126 021     | 11 | 7 868                  | 18 |
| 山口県  | 431                      | 33 | 421                            | 31 | 59 456      | 25 | 3 183                  | 39 |
| 徳島県  | 414                      | 34 | 322                            | 43 | 33 278      | 45 | 2 280                  | 46 |
| 香川県  | 240                      | 45 | 326                            | 42 | 41 556      | 40 | 1 968                  | 47 |
| 愛媛県  | 469                      | 28 | 418                            | 33 | 56 727      | 28 | 4 221                  | 27 |
| 高知県  | 299                      | 42 | 305                            | 44 | 34 931      | 44 | 2 478                  | 42 |
| 福岡県  | 1 675                    | 8  | 1 700                          | 9  | 217 797     | 8  | 22 007                 | 3  |
| 佐賀県  | 269                      | 43 | 354                            | 38 | 35 527      | 43 | 4 281                  | 26 |
| 長崎県  | 467                      | 29 | 450                            | 29 | 67 524      | 24 | 6 345                  | 20 |
| 熊本県  | 646                      | 22 | 695                            | 21 | 82 298      | 20 | 4 056                  | 29 |
| 大分県  | 374                      | 36 | 500                            | 27 | 52 900      | 32 | 3 650                  | 33 |
| 宮崎県  | 333                      | 40 | 403                            | 34 | 50 085      | 35 | 3 311                  | 36 |
| 鹿児島県 | 802                      | 18 | 824                            | 13 | 70 618      | 23 | 3 762                  | 32 |
| 沖縄県  | 727                      | 20 | 597                            | 25 | 57 999      | 27 | 20 047                 | 4  |

資料出所 \*1 警察庁 HP \*2 内閣府 NPO HP \*3 「血液事業の現状」日本赤十字社 HP \*4 (公財)骨髄移植推進財団

調査時点又は期間 平成24年12月31日 平成25年9月30日 平成24年 平成25年3月末

調査周期 毎年 毎年 毎年 毎年



資料：「社会生活基本調査」総務省統計局HP

## 全国最多 自主防犯ボランティア団体数

自主防犯ボランティア団体は、地域で自主的に防犯パトロールや子供の見守り活動などの防犯活動を行う団体で、本県では「わがまち防犯隊」の愛称で呼んでいます。その多くは、自治会により組織されています。

警察庁によると、平成24年12月31日現在の自主防犯ボランティア団体数は5,633団体で、前年同期より188団体増加し、全国第1位でした。

内閣府によると、特定非営利活動促進法が定める要件を満たして法人格を取得したNPO法人数は、平成25年9月30日現在1,952法人で全国第6位でした。

## 献血の年代別割合は、40歳代がトップ

「血液事業の現状」によると、平成24年の献血者数は252,626人でした。このうち成分献血者数は74,667人、400ml献血者数は141,109人、200ml献血者数は36,850人でした。また、年代別に割合をみると40歳代が26.9%で最も多く、次いで30歳代が22.9%となっていますが、60歳代でも6.7%(16,862人)が献血をしています。

(公財)骨髄移植推進財団の資料によると、平成25年3月末現在の骨髄提供希望者(ドナー)登録者数は24,855人で、前年より4,748人も増加し、全国第2位でした。

## ～住民共助による青色防犯パトロール活動中～

青色防犯パトロール(通称「青パト」)とは、青色回転灯を装備する自動車を使用し、かつ、青色回転灯を点灯させて行う自主防犯パトロールのことです。より見せる効果のある青パトは、夜間でも目立ち、強い犯罪抑止力があることから、より効果的な防犯活動が可能になります。県では、平成24年12月末現在5,633団体で全国第1位の数を誇る自主防犯活動団体(愛称「わがまち防犯隊」)の活動を充実・強化し、犯罪を起こさにくいまちづくりを進めるため、青パト活動を促進しています。県内の青パト車両は平成24年12月末現在488台。青パト車両の車体にコバトンの絵が入った「コバトンパト」も活動しています。

青パトを行うためには、警察本部長からの証明と地方運輸支局等での手続きが必要となります。手続きを完了した団体が、地域住民への被害防止を目的とした声掛けや子供の登下校に合わせたパトロールなど、各地域で活動を行っています。



## ◆熱中症による救急搬送状況◆

平成25年夏期の全国における熱中症による救急搬送人員は58,729人でした。都道府県別の救急搬送人員は、東京都が最も多く4,535人で、次いで愛知県4,090人、大阪府4,064人の順でした。埼玉県の救急搬送人員を年齢区分別にみると、高齢者(65歳以上)が1,618人と最も多く、次いで成人(18歳以上65歳未満)が1,432人、少年(7歳以上18歳未満)468人、乳幼児(生後28日以上7歳未満)23人、新生児(生後28日未満)1人の順となっています。

| 都道府県名 | 平成 25 年 6 月 1 日～ 9 月 30 日 |     |     |       |        |                 |        |     |       |        |        |     |
|-------|---------------------------|-----|-----|-------|--------|-----------------|--------|-----|-------|--------|--------|-----|
|       | 年齢区分 (人)                  |     |     |       |        | 初診時における傷病程度 (人) |        |     |       |        |        |     |
|       | 新生児                       | 乳幼児 | 少年  | 成人    | 高齢者    | 死亡              | 重症     | 中等症 | 軽症    | その他    |        |     |
| 北海道   | 883                       | -   | 10  | 100   | 287    | 486             | 883    | -   | 9     | 245    | 607    | 22  |
| 青森県   | 278                       | -   | 3   | 20    | 91     | 164             | 278    | 1   | 10    | 97     | 169    | 1   |
| 岩手県   | 293                       | -   | 1   | 41    | 91     | 160             | 293    | -   | 7     | 84     | 202    | -   |
| 宮城県   | 725                       | -   | 9   | 101   | 278    | 337             | 725    | -   | 19    | 342    | 364    | -   |
| 秋田県   | 326                       | -   | 4   | 42    | 94     | 186             | 326    | -   | 9     | 118    | 194    | 5   |
| 山形県   | 309                       | -   | -   | 46    | 106    | 157             | 309    | 2   | 18    | 97     | 191    | 1   |
| 福島県   | 855                       | -   | 10  | 68    | 281    | 496             | 855    | 3   | 21    | 237    | 581    | 13  |
| 茨城県   | 1 435                     | -   | 10  | 191   | 600    | 634             | 1 435  | 3   | 46    | 462    | 924    | -   |
| 栃木県   | 860                       | -   | 3   | 106   | 346    | 405             | 860    | 2   | 40    | 301    | 517    | -   |
| 群馬県   | 1 040                     | -   | 12  | 196   | 339    | 493             | 1 040  | -   | 31    | 373    | 635    | 1   |
| 埼玉県   | 3 542                     | 1   | 23  | 468   | 1 432  | 1 618           | 3 542  | 4   | 93    | 1 144  | 2 301  | -   |
| 千葉県   | 3 156                     | 1   | 24  | 405   | 1 294  | 1 432           | 3 156  | 3   | 96    | 1 267  | 1 789  | 1   |
| 東京都   | 4 535                     | -   | 35  | 393   | 2 054  | 2 053           | 4 535  | 2   | 209   | 1 887  | 2 437  | -   |
| 神奈川県  | 3 325                     | -   | 26  | 465   | 1 424  | 1 410           | 3 325  | 4   | 119   | 1 248  | 1 954  | -   |
| 新潟県   | 976                       | -   | 8   | 109   | 370    | 489             | 976    | 2   | 16    | 235    | 691    | 32  |
| 富山県   | 317                       | -   | 3   | 39    | 112    | 163             | 317    | -   | 6     | 75     | 236    | -   |
| 石川県   | 378                       | -   | 1   | 43    | 139    | 195             | 378    | -   | 9     | 92     | 244    | 33  |
| 福井県   | 325                       | -   | 4   | 33    | 128    | 160             | 325    | -   | 10    | 139    | 176    | -   |
| 山梨県   | 377                       | -   | 7   | 52    | 140    | 178             | 377    | 2   | 22    | 190    | 163    | -   |
| 長野県   | 673                       | -   | 5   | 99    | 236    | 333             | 673    | 1   | 13    | 258    | 394    | 7   |
| 岐阜県   | 1 064                     | -   | 8   | 135   | 410    | 511             | 1 064  | -   | 42    | 470    | 552    | -   |
| 静岡県   | 1 717                     | -   | 15  | 258   | 641    | 803             | 1 717  | 2   | 42    | 486    | 1 186  | 1   |
| 愛知県   | 4 090                     | 2   | 36  | 470   | 1 665  | 1 917           | 4 090  | 8   | 112   | 1 171  | 2 798  | 1   |
| 三重県   | 1 207                     | -   | 14  | 156   | 471    | 566             | 1 207  | 1   | 25    | 198    | 884    | 99  |
| 滋賀県   | 702                       | -   | 5   | 103   | 263    | 331             | 702    | -   | 8     | 180    | 514    | -   |
| 京都府   | 1 715                     | -   | 14  | 155   | 627    | 919             | 1 715  | 1   | 26    | 411    | 1 274  | 3   |
| 大阪府   | 4 064                     | 2   | 30  | 513   | 1 675  | 1 844           | 4 064  | 5   | 34    | 1 036  | 2 981  | 8   |
| 兵庫県   | 2 633                     | -   | 26  | 346   | 970    | 1 291           | 2 633  | 6   | 40    | 725    | 1 857  | 5   |
| 奈良県   | 757                       | -   | 13  | 133   | 284    | 327             | 757    | 2   | 23    | 244    | 487    | 1   |
| 和歌山県  | 708                       | -   | 8   | 79    | 263    | 358             | 708    | 1   | 11    | 162    | 534    | -   |
| 鳥取県   | 337                       | -   | 2   | 32    | 130    | 173             | 337    | -   | 3     | 154    | 178    | 2   |
| 島根県   | 316                       | -   | 4   | 39    | 102    | 171             | 316    | 1   | 12    | 126    | 166    | 11  |
| 岡山県   | 1 286                     | -   | 10  | 132   | 484    | 660             | 1 286  | 5   | 21    | 403    | 811    | 46  |
| 広島県   | 1 591                     | -   | 13  | 162   | 610    | 806             | 1 591  | 3   | 57    | 672    | 859    | -   |
| 山口県   | 773                       | -   | 2   | 93    | 319    | 359             | 773    | 1   | 19    | 243    | 483    | 27  |
| 徳島県   | 440                       | -   | 2   | 51    | 154    | 233             | 440    | 6   | 23    | 148    | 203    | 60  |
| 香川県   | 663                       | -   | 2   | 63    | 241    | 357             | 663    | -   | 39    | 269    | 352    | 3   |
| 愛媛県   | 804                       | -   | 1   | 113   | 302    | 388             | 804    | -   | 19    | 209    | 576    | -   |
| 高知県   | 574                       | -   | 3   | 66    | 207    | 298             | 574    | 2   | 23    | 159    | 354    | 36  |
| 福岡県   | 2 685                     | -   | 24  | 389   | 1 126  | 1 146           | 2 685  | 2   | 32    | 1 278  | 1 350  | 23  |
| 佐賀県   | 573                       | -   | 2   | 83    | 249    | 239             | 573    | 2   | 13    | 137    | 380    | 41  |
| 長崎県   | 824                       | -   | 2   | 87    | 328    | 407             | 824    | 1   | 24    | 386    | 413    | -   |
| 熊本県   | 1 235                     | -   | 8   | 179   | 430    | 618             | 1 235  | 2   | 15    | 380    | 838    | -   |
| 大分県   | 759                       | -   | 7   | 122   | 259    | 371             | 759    | 4   | 14    | 304    | 437    | -   |
| 宮崎県   | 714                       | -   | 3   | 84    | 259    | 368             | 714    | 1   | 33    | 263    | 413    | 4   |
| 鹿児島県  | 1 119                     | -   | 5   | 199   | 389    | 526             | 1 119  | 1   | 24    | 476    | 617    | 1   |
| 沖縄県   | 771                       | -   | 9   | 108   | 362    | 292             | 771    | 2   | 31    | 173    | 539    | 26  |
| 合 計   | 58 729                    | 6   | 466 | 7 367 | 23 062 | 27 828          | 58 729 | 88  | 1 568 | 19 754 | 36 805 | 514 |

資料：消防庁HP