



産業廃棄物処理計画実施状況報告書

2023年 6 月 8 日

（宛先）

埼玉県 環境管理事務所長
 報告者 住友林業ホームテック(株)埼玉北支店
 埼玉県熊谷市筑波1-204吉見ビル1階
 小坪 良知
 （電話番号048-501-0333）

埼玉県生活環境保全条例第20条第3項の規定により、令和4年度の産業廃棄物処理計画の実施の状況を報告します。

事業場の名称	住友林業ホームテック株式会社 埼玉北支店
事業場の所在地	埼玉県熊谷市筑波1-204吉見ビル1階
事業の種類	総合工事業
産業廃棄物処理計画における計画期間	令和4年4月1日から令和5年3月31日

産業廃棄物処理計画における目標値

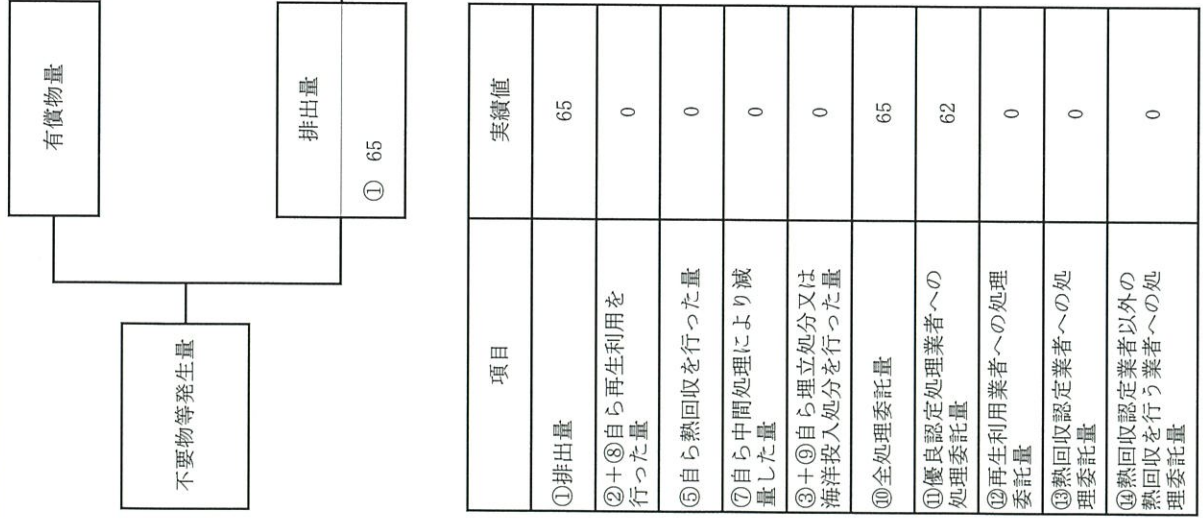
項目	目標値	項目	目標値
排出量	430 t	全処理委託量	430 t
自ら再生利用を行う産業廃棄物の量	t	優良認定処理業者への処理委託量	387 t
自ら熱回収を行う産業廃棄物の量	t	再生利用業者への処理委託量	t
自ら中間処理により減量する産業廃棄物の量	t	認定熱回収業者への処理委託量	t
自ら埋立処分又は海洋投入処分を行う産業廃棄物の量	t	認定熱回収業者以外の熱回収を行う業者への処理委託量	t

※事務処理欄

計画の実施状況

(産業廃棄物の種類：)

廃プラスチック)

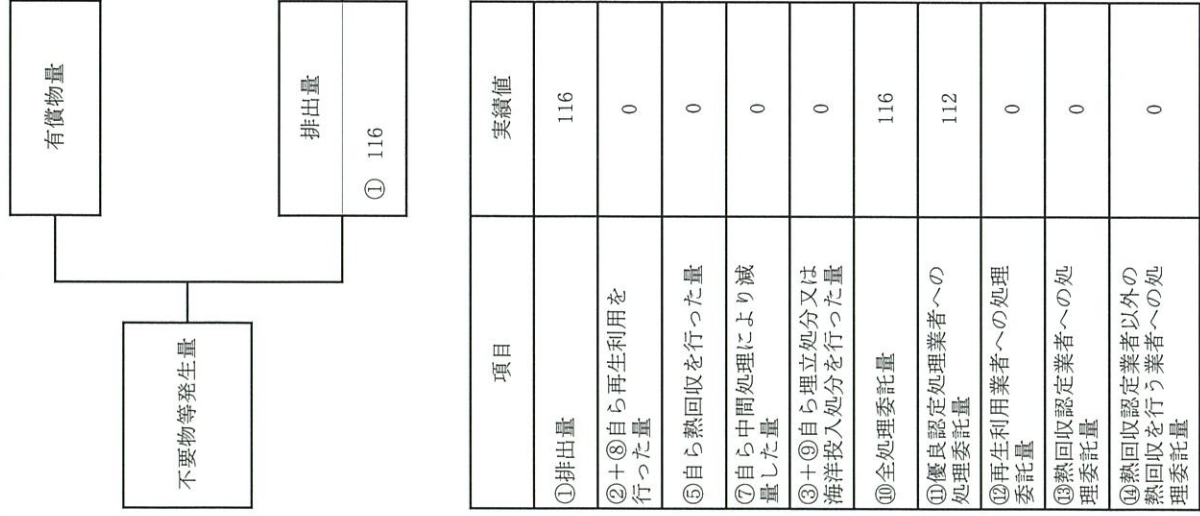


項目	実績値
①排出量	65
②+⑧自ら再生利用を行った量	0
⑤自ら熱回収を行った量	0
⑦自ら中間処理により減らした量	0
③+⑨自ら埋立処分又は海洋投棄を行った量	0
⑩全処理委託量	65
⑪優良認定処理業者への処理委託量	62
⑫再生利用業者への処理委託量	0
⑭熱回収認定業者への処理委託量	0
⑬熱回収認定業者以外の熱回収を行う業者への処理委託量	0

計画の実施状況

(産業廃棄物の種類：)

木くず



自ら直接再生利用した量	②	0
-------------	---	---

自ら直接埋立処分又は海洋投入処分した量	③	0
---------------------	---	---

自ら中間処理した量	④	0
-----------	---	---

④のうち熱回収を行った量	⑤	0
--------------	---	---

自ら中間処理した後の残さ量	⑥	0
---------------	---	---

自ら中間処理により減量した量	⑦	0
----------------	---	---

自ら中間処理した後に再生利用した量	⑧	0
-------------------	---	---

自ら中間処理した後に自ら埋立処分又は海洋投入処分した量	⑨	0
-----------------------------	---	---

自ら中間処理した後の処理業者への委託量	⑩	116
---------------------	---	-----

⑩のうち優良認定処理業者への処理委託量	⑪	112
---------------------	---	-----

⑩のうち再生利用業者への処理委託量	⑫	0
-------------------	---	---

⑩のうち熱回収認定業者への処理委託量	⑬	0
--------------------	---	---

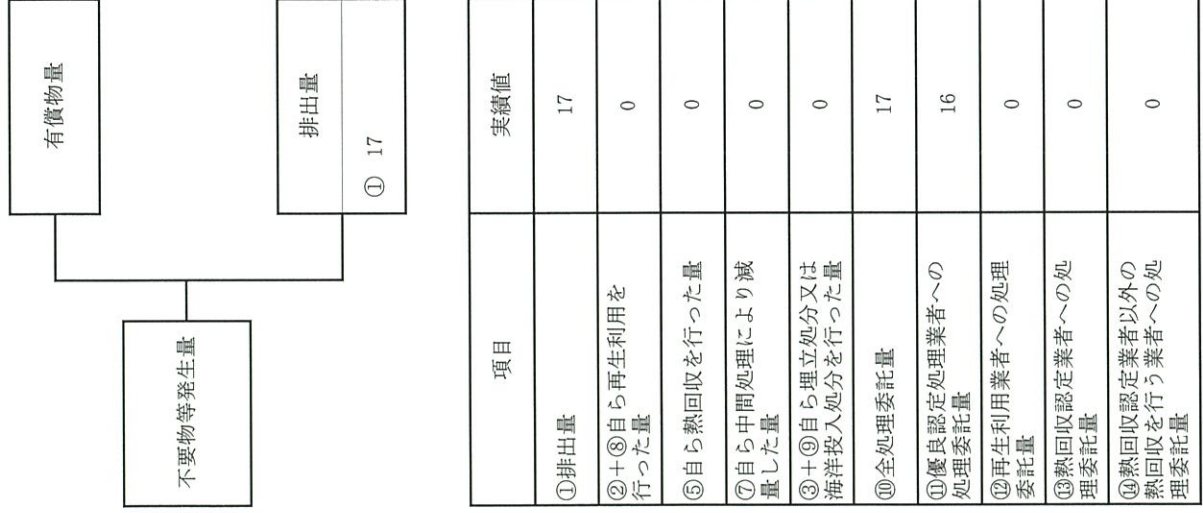
⑩のうち熱回収認定業者以外の熱回収を行う業者への処理委託量	⑭	0
-------------------------------	---	---

項目	実績値
①排出量	116
②+③自ら再生利用を行った量	0
⑤自ら熱回収を行った量	0
⑦自ら中間処理により減量した量	0
③+④自ら埋立処分又は海洋投入処分を行った量	0
⑩全処理委託量	116
⑪優良認定処理業者への処理委託量	112
⑫再生利用業者への処理委託量	0
⑬熱回収認定業者への処理委託量	0
⑭熱回収認定業者以外の熱回収を行う業者への処理委託量	0

計画の実施状況

(産業廃棄物の種類 :

ダンボール・紙くず)



自ら直接再生利用した量	0
②	

自ら直接埋立処分又は海洋投入処分した量	0
③	

自ら中間処理した量	0
④	

④のうち熱回収を行った量	0
⑤	

自ら中間処理した後の残存量	0
⑥	

自ら中間処理により減量した量	
⑦	

自ら中間処理した後に再生利用した量	0
⑧	

自ら中間処理した後に自ら埋立処分又は海洋投入処分した量	0
⑨	

自ら中間処理した後の処理業者への委託量	17
⑩	

⑩のうち優良認定処理業者への処理委託量	16
⑪	

⑩のうち再生利用業者への処理委託量	0
⑫	

⑩のうち熱回収認定業者への処理委託量	0
⑬	

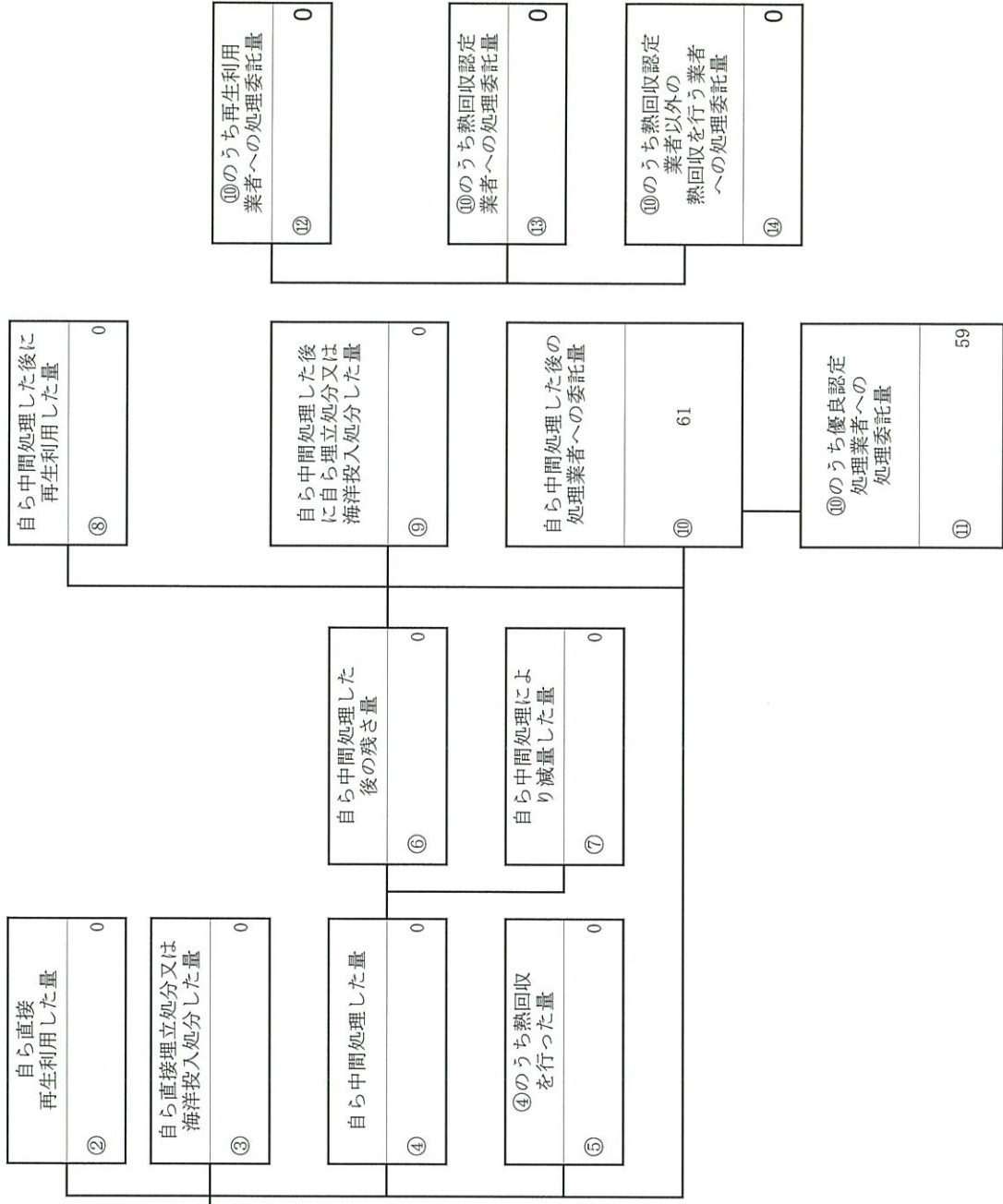
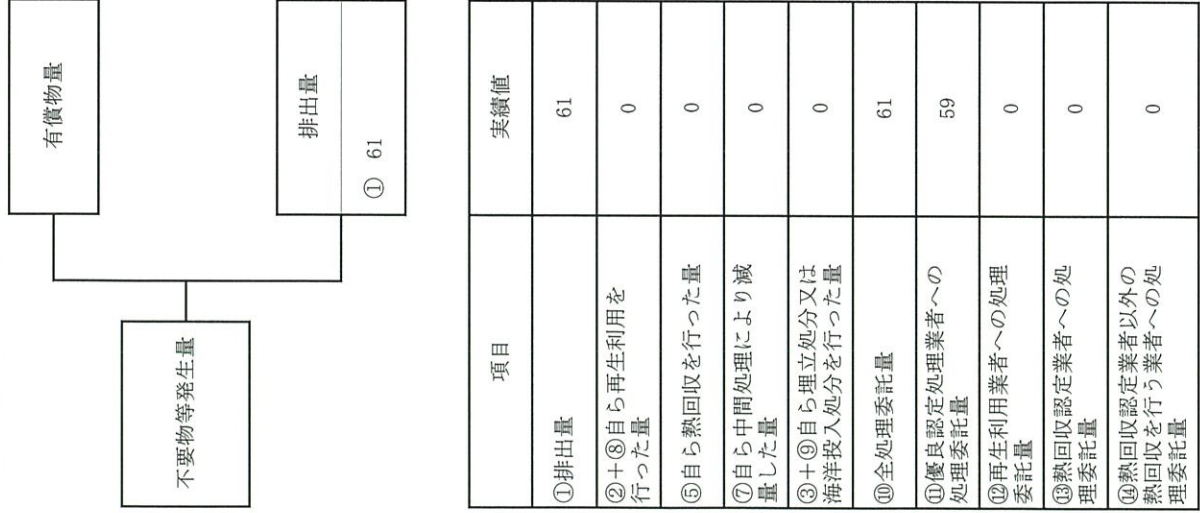
⑩のうち熱回収認定業者以外の業者へ行う業者への処理委託量	0
⑭	

項目	実績値
①排出量	17
②+⑧自ら再生利用を行った量	0
⑤自ら熱回収を行った量	0
⑦自ら中間処理により減量した量	0
③+⑨自ら埋立処分又は海洋投入処分を行った量	0
⑩全処理委託量	17
⑪優良認定処理業者への処理委託量	16
⑫再生利用業者への処理委託量	0
⑬熱回収認定業者への処理委託量	0
⑭熱回収認定業者以外の熱回収を行う業者への処理委託量	0

計画の実施状況

(産業廃棄物の種類：)

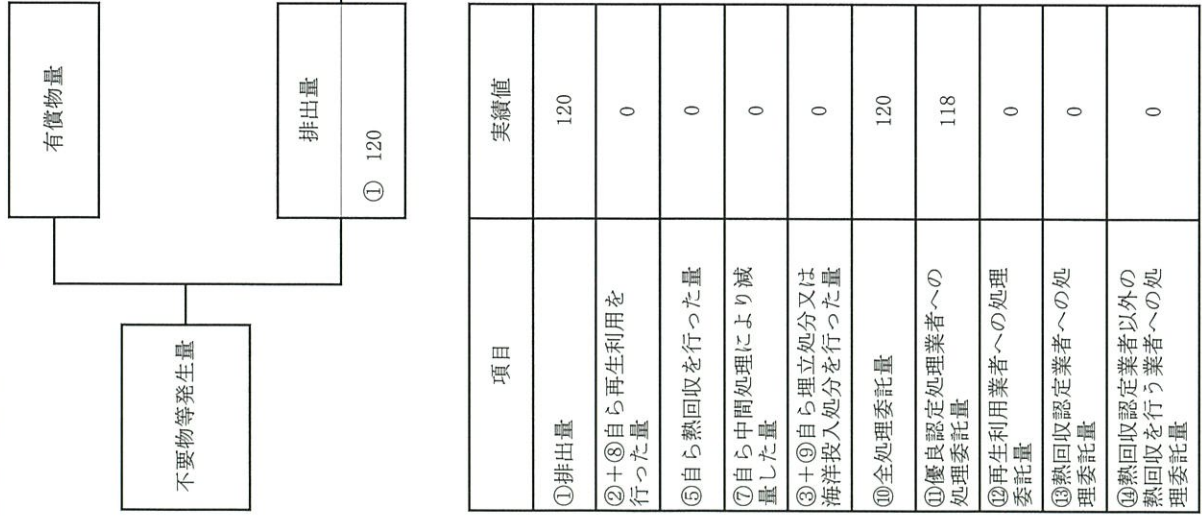
金属



計画の実施状況

(産業廃棄物の種類：)

ガラス・陶磁器)

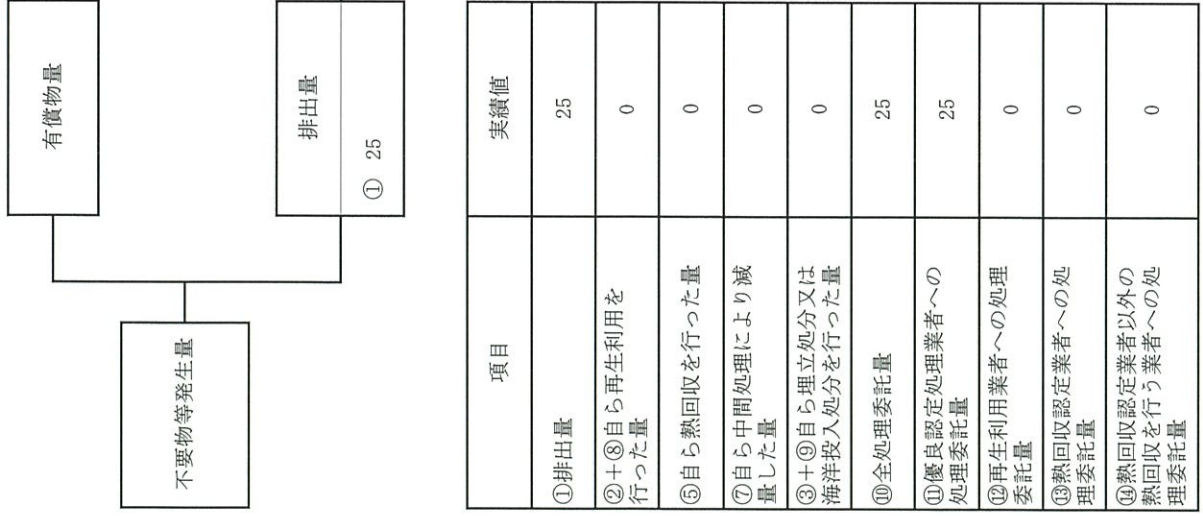


① 排出量	120	⑧ 自ら中間処理した後に再生利用した量	0	⑫ ⑩のうち再生利用業者への処理委託量	0
②+③ 自ら再生利用を行った量	0	⑨ 自ら中間処理した後に自ら埋立処分又は海洋投入処分した量	0	⑬ ⑩のうち熱回収認定業者への処理委託量	0
⑤ 自ら熱回収を行った量	0	⑩ 自ら中間処理した後の処理業者への委託量	120	⑭ ⑩のうち熱回収認定業者以外の熱回収を行う業者への処理委託量	0
⑦ 自ら中間処理により減量した量	0	⑪ ⑩のうち優良認定処理業者への処理委託量	118		
③+④ 自ら埋立処分又は海洋投入処分を行った量	0				
⑩ 全処理委託量	120				
⑪ 優良認定処理業者への処理委託量	118				
⑫ 再生利用業者への処理委託量	0				
⑬ 熱回収認定業者への処理委託量	0				
⑭ 熱回収認定業者以外の熱回収を行う業者への処理委託量	0				

計画の実施状況

(産業廃棄物の種類：)

コンクリート)



自ら直接再生利用した量	0
②	

自ら直接埋立処分又は海洋投入処分した量	0
③	

自ら中間処理した後の残さ量	0
⑥	

自ら中間処理による減量した量	⑦
⑦	

自ら中間処理した量	0
④	

④のうち熱回収を行った量	0
⑤	

自ら中間処理した後に再生利用した量	0
⑧	

自ら中間処理した後に自ら埋立処分又は海洋投入処分した量	0
⑨	

自ら中間処理した後の処理業者への委託量	25
⑩	

⑩のうち優良認定処理業者への処理委託量	25
⑪	

⑩のうち再生利用業者への処理委託量	0
⑫	

⑩のうち熱回収認定業者への処理委託量	0
⑬	

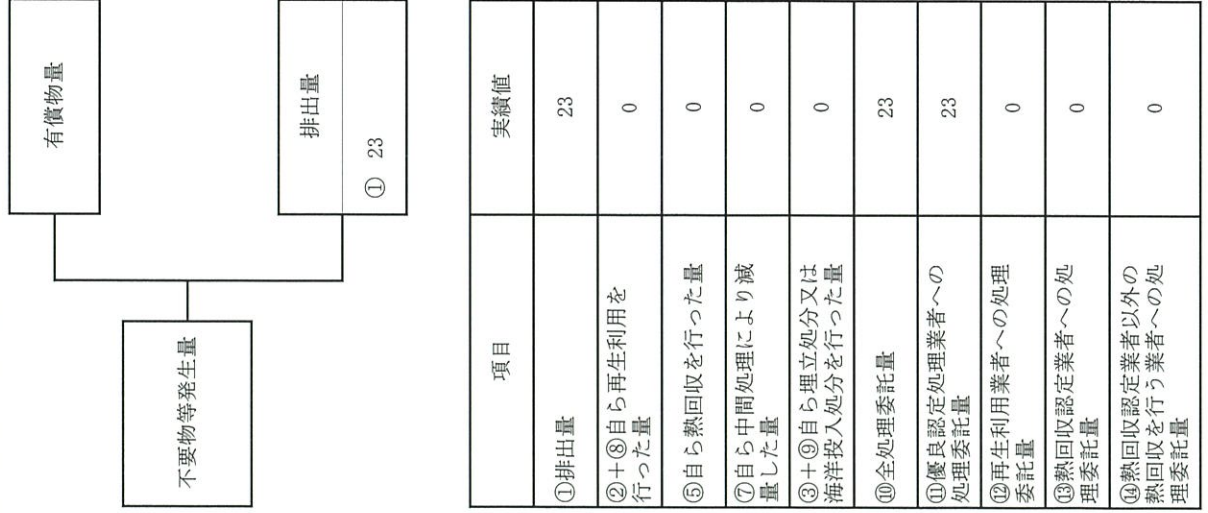
⑩のうち熱回収認定業者以外の熱回収を行う業者への処理委託量	0
⑭	

項目	実績値
①排出量	25
②+⑧自ら再生利用を行った量	0
⑤自ら熱回収を行った量	0
⑦自ら中間処理により減量した量	0
③+④+⑤自ら埋立処分又は海洋投入処分を行った量	0
⑩全処理委託量	25
⑩優良認定処理業者への処理委託量	25
⑫再生利用業者への処理委託量	0
⑬熱回収認定業者への処理委託量	0
⑭熱回収認定業者以外の熱回収を行う業者への処理委託量	0

計画の実施状況

(産業廃棄物の種類：)

がれき



自ら直接再生利用した量	②	0
-------------	---	---

自ら直接埋立処分又は海洋投入処分した量	③	0
---------------------	---	---

自ら中間処理した量	④	0
-----------	---	---

④のうち熱回収を行った量	⑤	0
--------------	---	---

自ら中間処理した後の残さ量	⑥	0
---------------	---	---

自ら中間処理により減量した量	⑦	0
----------------	---	---

自ら中間処理した後に再生利用した量	⑧	0
-------------------	---	---

自ら中間処理した後に自ら埋立処分又は海洋投入処分した量	⑨	0
-----------------------------	---	---

自ら中間処理した後の処理業者への委託量	⑩	23
---------------------	---	----

⑩のうち優良認定処理業者への処理委託量	⑪	23
---------------------	---	----

⑩のうち再生利用業者への処理委託量	⑫	0
-------------------	---	---

⑩のうち熱回収認定業者への処理委託量	⑬	0
--------------------	---	---

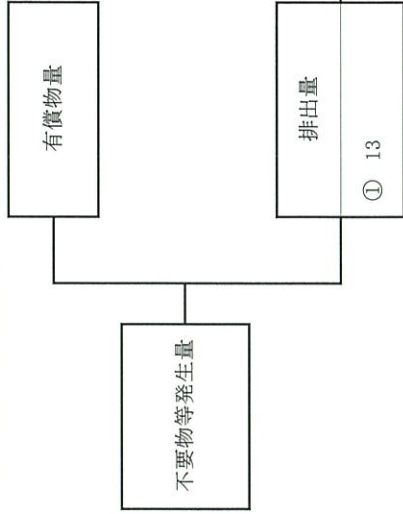
⑩のうち熱回収認定業者以外の熱回収を行う業者への処理委託量	⑭	0
-------------------------------	---	---

項目	実績値
①排出量	23
②+⑧自ら再生利用を行った量	0
⑤自ら熱回収を行った量	0
⑦自ら中間処理により減量した量	0
③+⑨自ら埋立処分又は海洋投入処分を行った量	0
⑩全処理委託量	23
⑪優良認定処理業者への処理委託量	23
⑫再生利用業者への処理委託量	0
⑬熱回収認定業者への処理委託量	0
⑭熱回収認定業者以外の熱回収を行う業者への処理委託量	0

計画の実施状況

(産業廃棄物の種類：)

混合廃棄物



自ら中間処理した後に再生利用した量	⑧	0
-------------------	---	---

自ら直接埋入処分又は海洋投入処分した量	③	0
---------------------	---	---

自ら中間処理した後に自ら埋入処分又は海洋投入処分した量	⑨	0
-----------------------------	---	---

自ら中間処理した量	④	0
-----------	---	---

自ら中間処理した後の残さ量	⑥	0
---------------	---	---

④のうち熱回収を行った量	⑤	0
--------------	---	---

自ら中間処理による減量した量	⑦	0
----------------	---	---

⑩のうち再生利用業者への処理委託量	⑫	0
-------------------	---	---

⑩のうち熱回収認定業者への処理委託量	⑬	0
--------------------	---	---

⑩のうち熱回収認定業者以外の熱回収を行う業者への処理委託量	⑭	0
-------------------------------	---	---

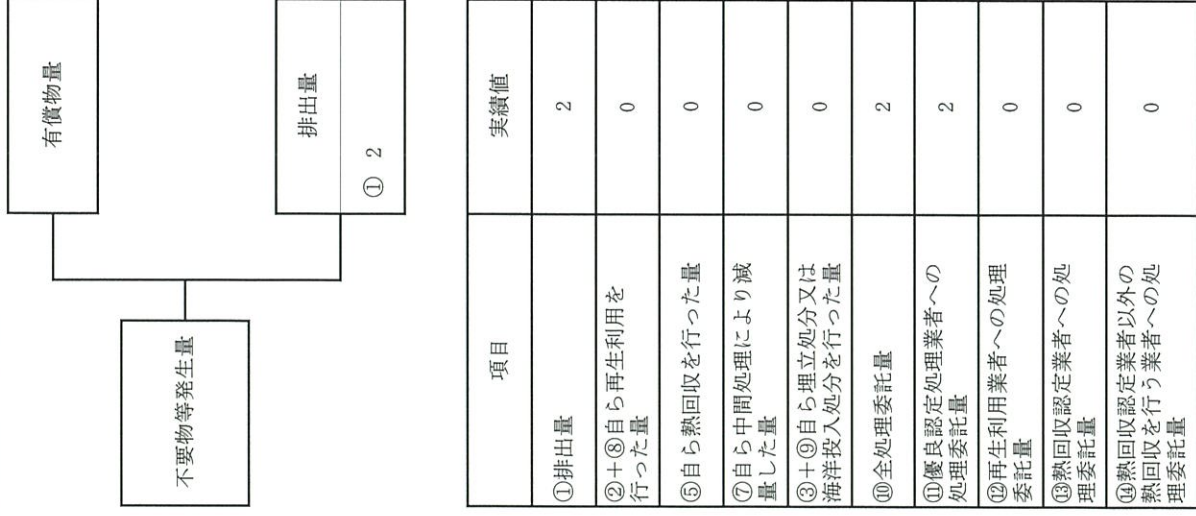
項目	実績値
①排出量	13
②+⑧自ら再生利用を行った量	0
⑤自ら熱回収を行った量	0
⑦自ら中間処理により減量した量	0
③+④自ら埋入処分又は海洋投入処分を行った量	0
⑩全処理委託量	13
⑪優良認定処理業者への処理委託量	13
⑫再生利用業者への処理委託量	0
⑬熱回収認定業者への処理委託量	0
⑭熱回収認定業者以外の熱回収を行う業者への処理委託量	0

⑩のうち優良認定処理業者への処理委託量	⑪	13
---------------------	---	----

計画の実施状況

(産業廃棄物の種類：)

繊維)



項目	実績値
①排出量	2
②+⑧自ら再生利用を行った量	0
⑤自ら熱回収を行った量	0
⑦自ら中間処理により減量した量	0
③+⑨自ら埋立処分又は海洋投入処分を行った量	0
⑩全処理委託量	2
⑪優良認定処理業者への処理委託量	2
⑫再生利用業者への処理委託量	0
⑬熱回収認定業者への処理委託量	0
⑭熱回収認定業者以外の熱回収を行う業者への処理委託量	0

(第3面)

備考

- 1 「事業の種類」の欄には、日本標準産業分類の区分を記載すること。
- 2 「産業廃棄物処理計画における目標値」の欄には、項目ごとに産業廃棄物処理計画に記載した目標値を記載すること。
- 3 第2面には、前年度の産業廃棄物の処理に関して、①～⑭の欄のそれぞれに、(1)から(14)に掲げる量を記載すること。
 - (1) ①欄 当該事業場において生じた産業廃棄物の量
 - (2) ②欄 (1)の量のうち、中間処理をせず自ら直接再生利用した量
 - (3) ③欄 (1)の量のうち、中間処理をせず自ら直接埋立処分又は海洋投入処分をした量
 - (4) ④欄 (1)の量のうち、自ら中間処理をした産業廃棄物の当該中間処理前の量
 - (5) ⑤欄 (4)の量のうち、熱回収を行った量
 - (6) ⑥欄 自ら中間処理をした後の残さ量
 - (7) ⑦欄 (4)の量から(6)の量を差し引いた量
 - (8) ⑧欄 (6)の量のうち、自ら利用し、又は他人に売却した量
 - (9) ⑨欄 (6)の量のうち、自ら埋立処分及び海洋投入処分をした量
 - (10) ⑩欄 中間処理及び最終処分を委託した量
 - (11) ⑪欄 (10)の量のうち、優良認定処理業者（廃棄物の処理及び清掃に関する法律施行令第6条の11第2号に該当する者）への処理委託量
 - (12) ⑫欄 (10)の量のうち、再生利用業者（廃棄物の処理及び清掃に関する法律第15条の4の2第1項）への処理委託量
 - (13) ⑬欄 (10)の量のうち、認定熱回収施設設置者（廃棄物の処理及び清掃に関する法律第15条の3の3第1項の認定を受けた者）である処理業者への処理委託量
 - (14) ⑭欄 (10)の量のうち、認定熱回収施設設置者以外の熱回収を行っている処理業者への処理委託量
- 4 第2面の左下の表には、項目ごとに産業廃棄物処理計画に記載したそれぞれの産業廃棄物の実績値を記載すること。
- 5 産業廃棄物の種類が2以上あるときは、産業廃棄物の種類ごとに、第2面の例により産業廃棄物処理計画の実施状況を明らかにした書面を作成し、当該書面を添付すること。
- 6 ※印の欄には、記載しないこと。
- 7 用紙の大きさは、日本産業規格A4とすること。

・排出抑制に関する事項

		廃プラ	木くず	紙くず	金属	ガラス・陶磁器	コンクリート	がれき	混合廃棄物	繊維	総量
排出量	現状	65	116	17	61	120	25	23	13	2	441
	計画	60	110	17	62	120	25	23	11	2	430

・産業廃棄物の処理の委託に関する事項

		廃プラ	木くず	紙くず	金属	ガラス・陶磁器	コンクリート	がれき	混合廃棄物	繊維	総量
全委託量	現状	65	116	17	61	120	25	23	13	2	441
	優良業者	62	112	16	59	118	25	22	13	2	427
全委託量	計画	60	110	17	62	120	25	23	11	2	430
	優良業者	54	100	16	56	108	22	20	10	1	387