

図1 地域見取図

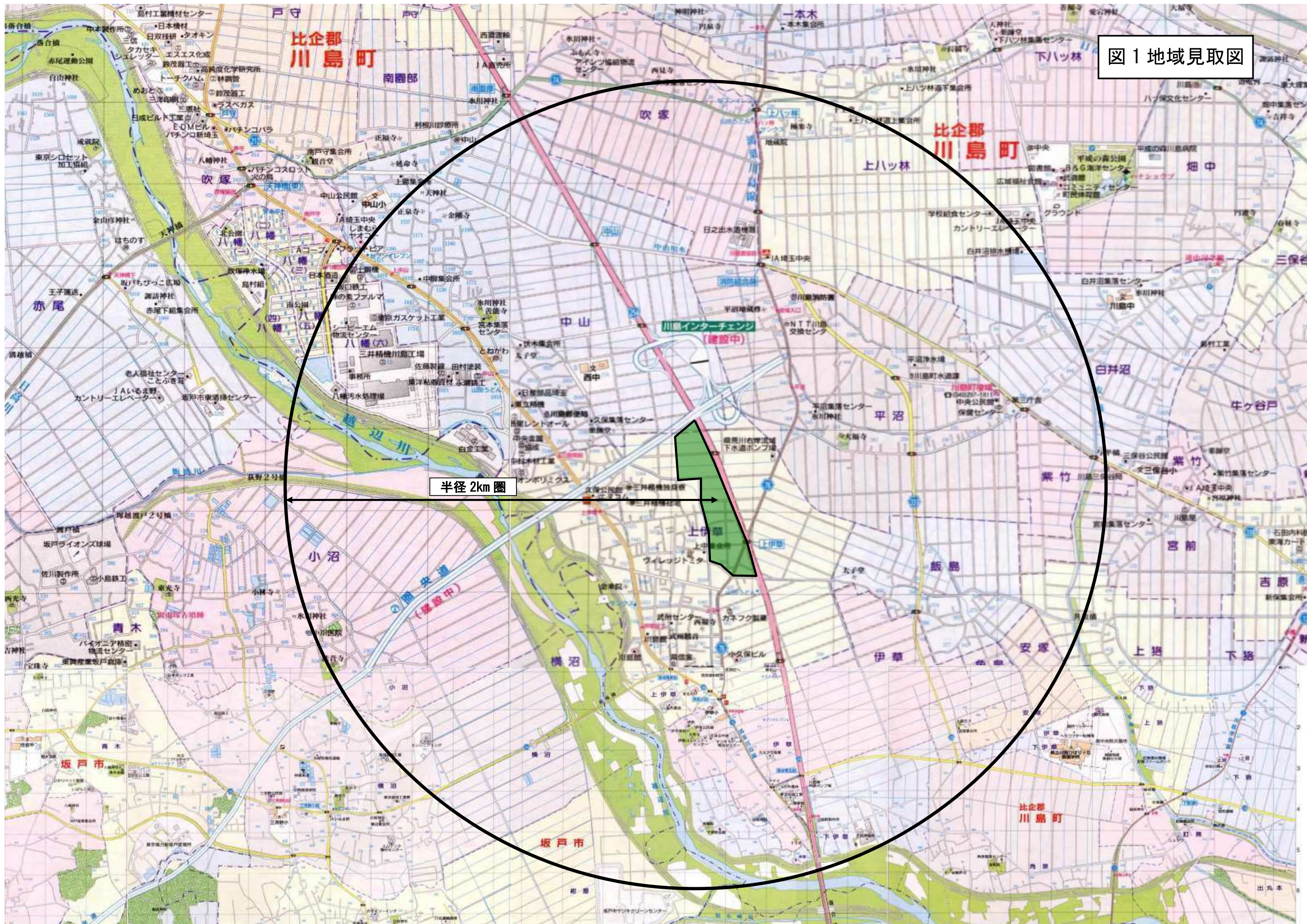


図 2 隣接地概要図

首都圏中央連絡自動車道

デンキ子棟

ホ川島北場中線

天満宮

上伊草

既存店舗

指定無し

第一種低層住居専用地域

上中集会所

1:2,500

100 200 300 400 500m



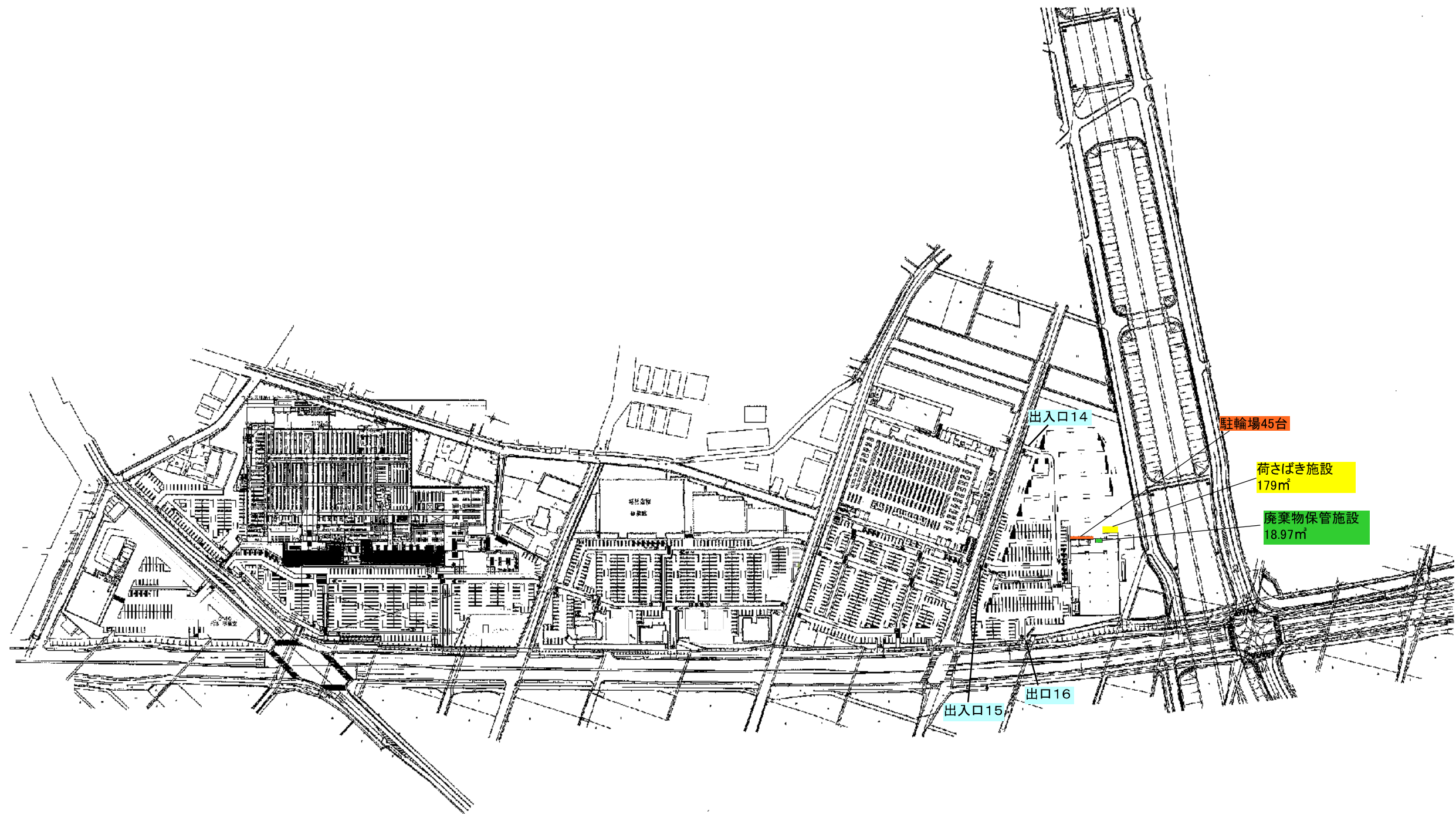


図3 変更前建物配置図

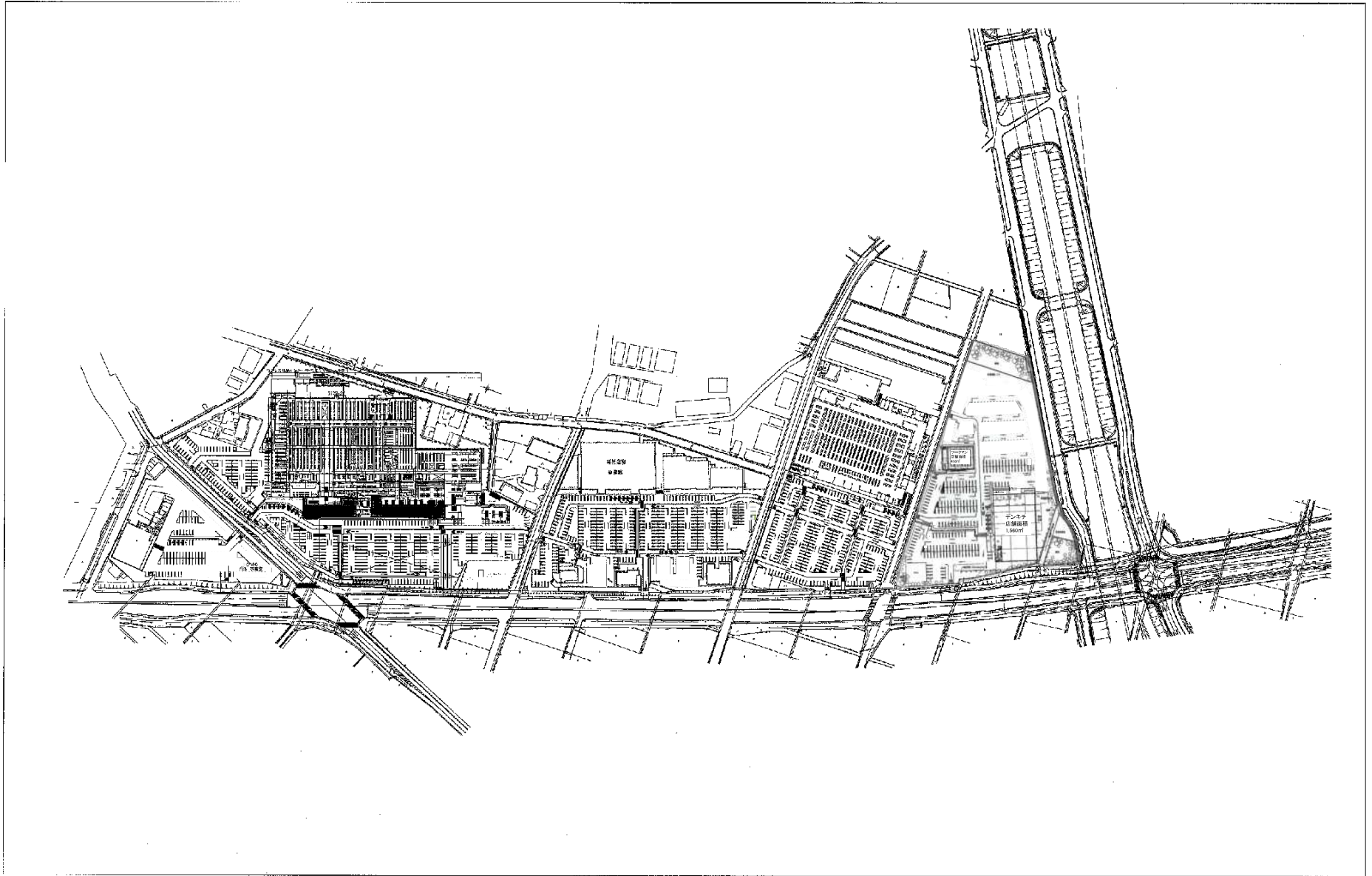


図4 変更後建物配置図



図5 変更後建物配置詳細図



等価騒音予測結果

予測地点	A	B	C	D
昼間 (dB)	44.0	50.0	42.5	49.3
環境基準値 (dB)	55	55	55	55
夜間 (dB)	7.0	18.7	6.4	12.5
環境基準値 (dB)	45	45	45	45

夜間最大値(定常騒音)予測結果

騒音発生源	予測地点	最大値 (dB)	基準値
F-5 ファン	d	28.8	45dB
C-1 キュービクル	b	21.3	45dB
定常騒音合成値	b	21.5	45dB
	d	28.8	45dB

C-1 キュービクル

凡 例

- A~D : 等価騒音予測地点
- b, d : 夜間最大値合成予測地点
- b1~b4, d1, d2 : 夜間最大値予測地点
- F-1~F-11 : 排気口
- C-1 : キュービクル
- S-1~S-12 : 空調室外機
- 車1 : 来客・従業員車両等走行音
- 大1 : 荷さばき・廃棄物収集車両走行音
- 荷・廃1, 2 : 荷さばき・廃棄物収集作業音

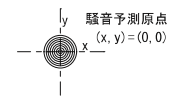
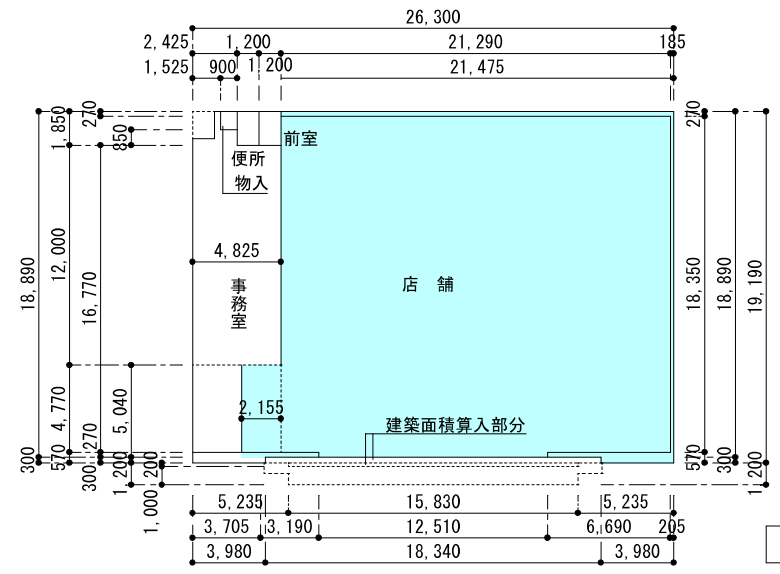
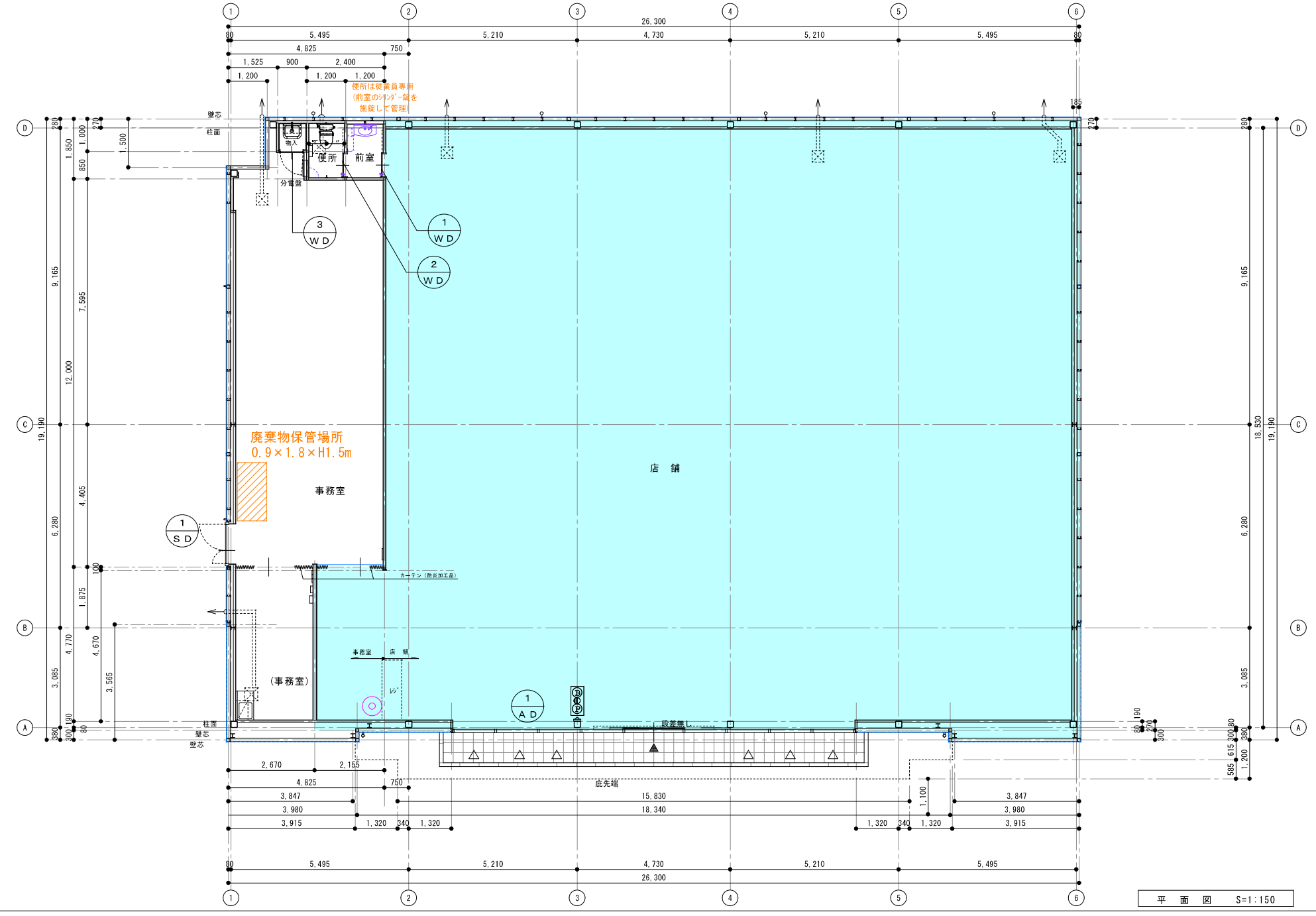


図6 音源配置図



延床面積	$26.3 \times 18.89 + 3.98 \times 0.3 \times 2 - 1.5 \times 1.2 = 497.395$ 改め 497.39㎡
建築面積	$497.39 + 18.34 \times 0.3 + 15.83 \times 0.2 = 506.058$ 改め 506.05㎡
売場面積	$18.89 \times 21.475 + 5.04 \times 2.155 + 0.3 \times 3.98 = 417.71$ ㎡

求積図 S=1:400



平面図 S=1:150

図7 平面図及び求積図

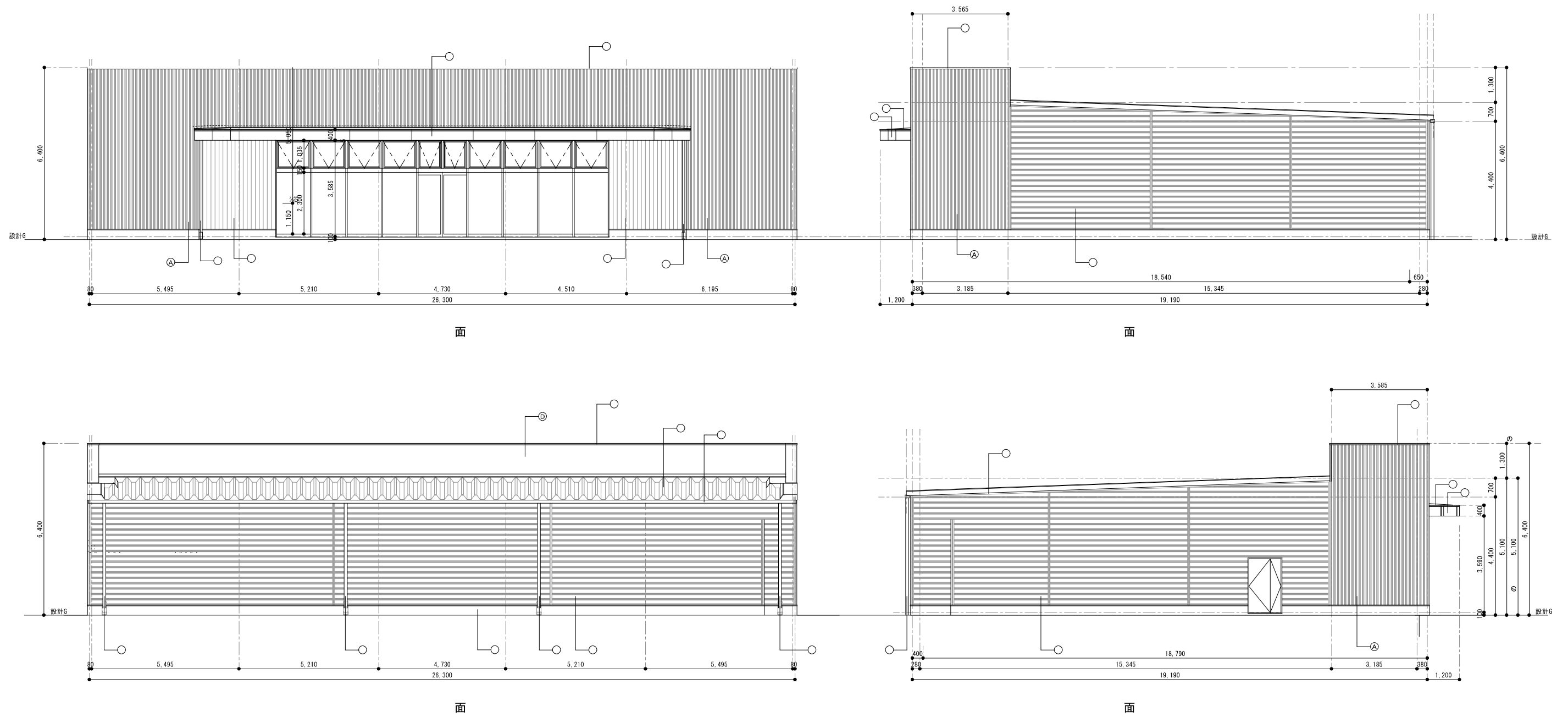


图8 立面图

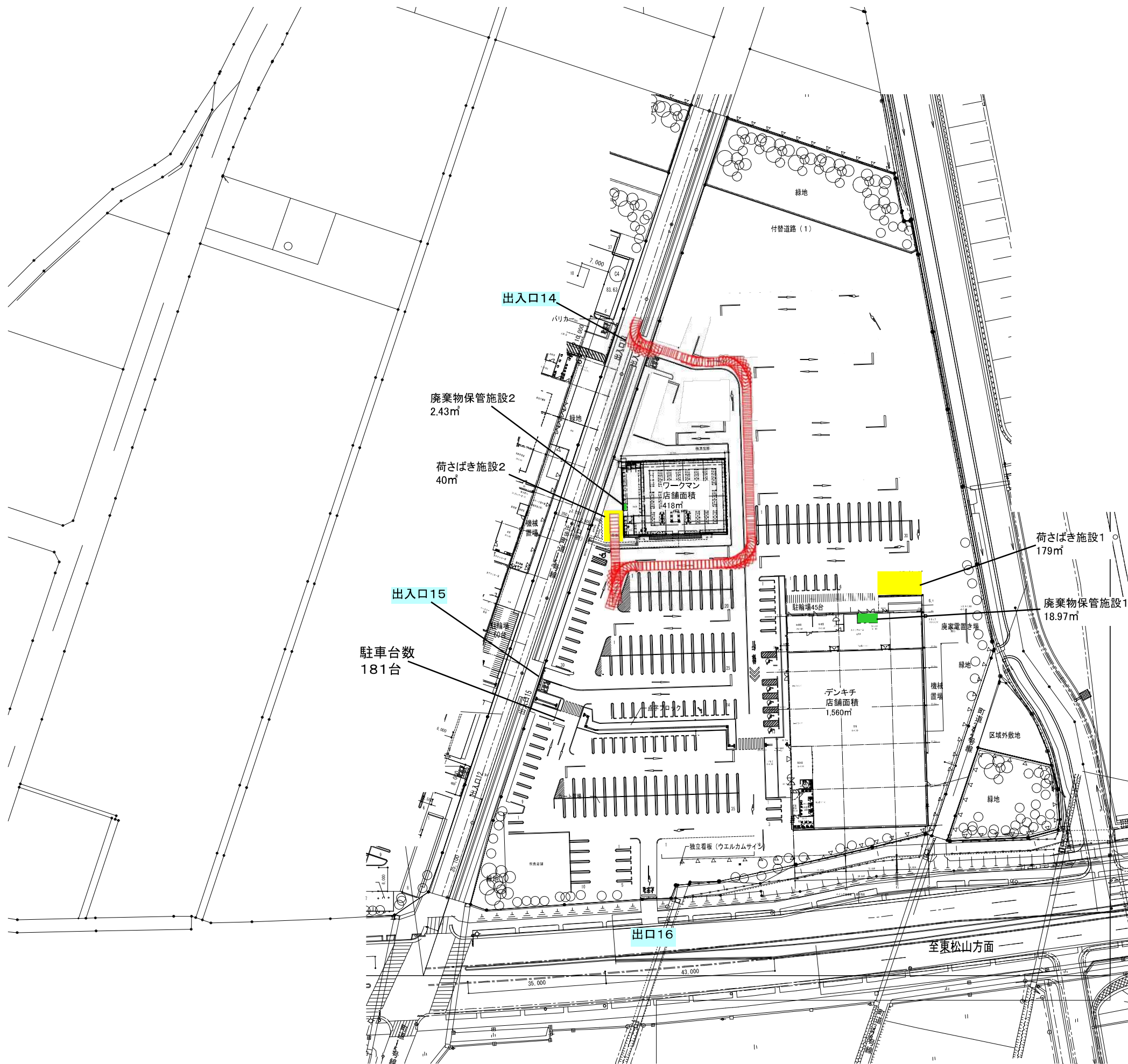


図9 4t入庫軌跡図