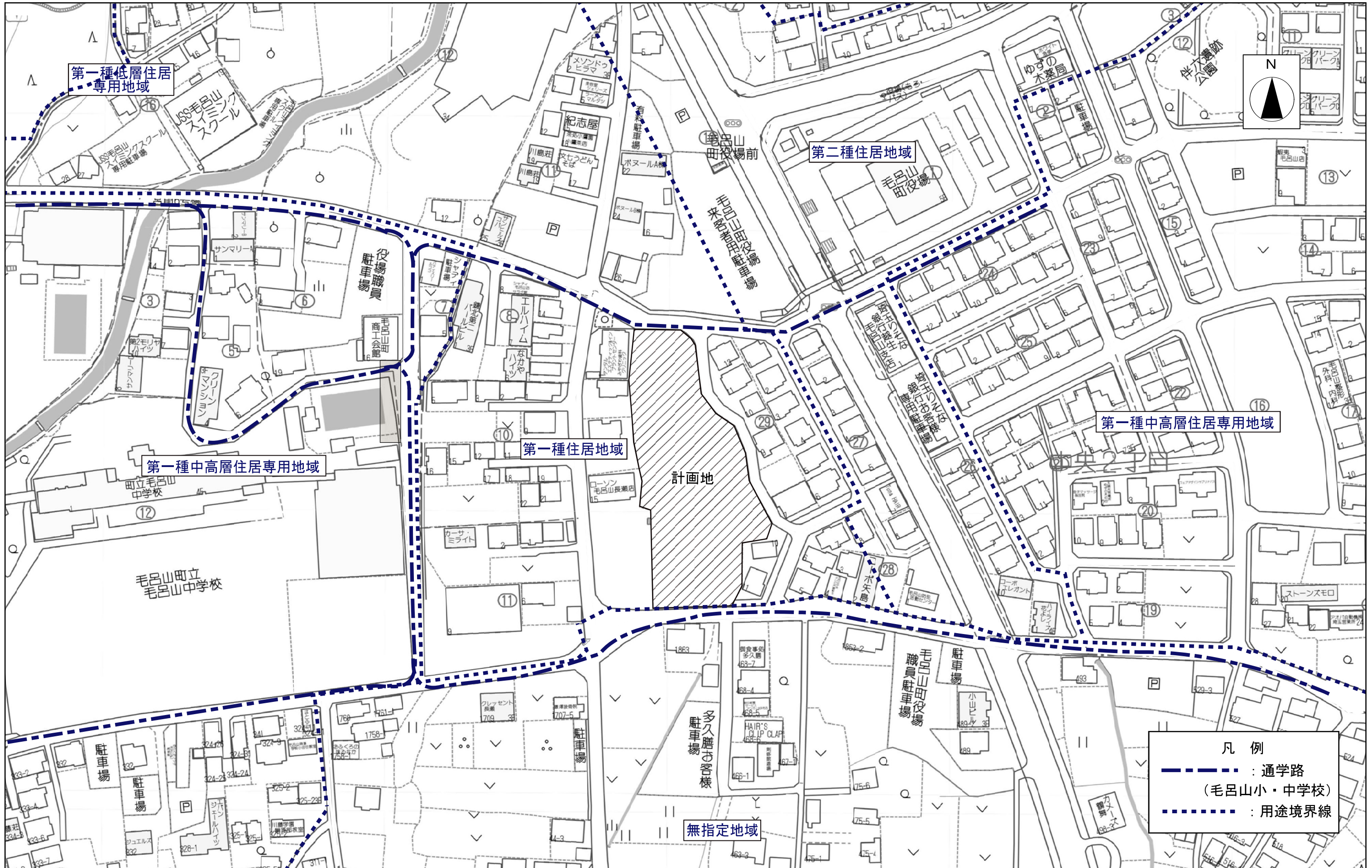


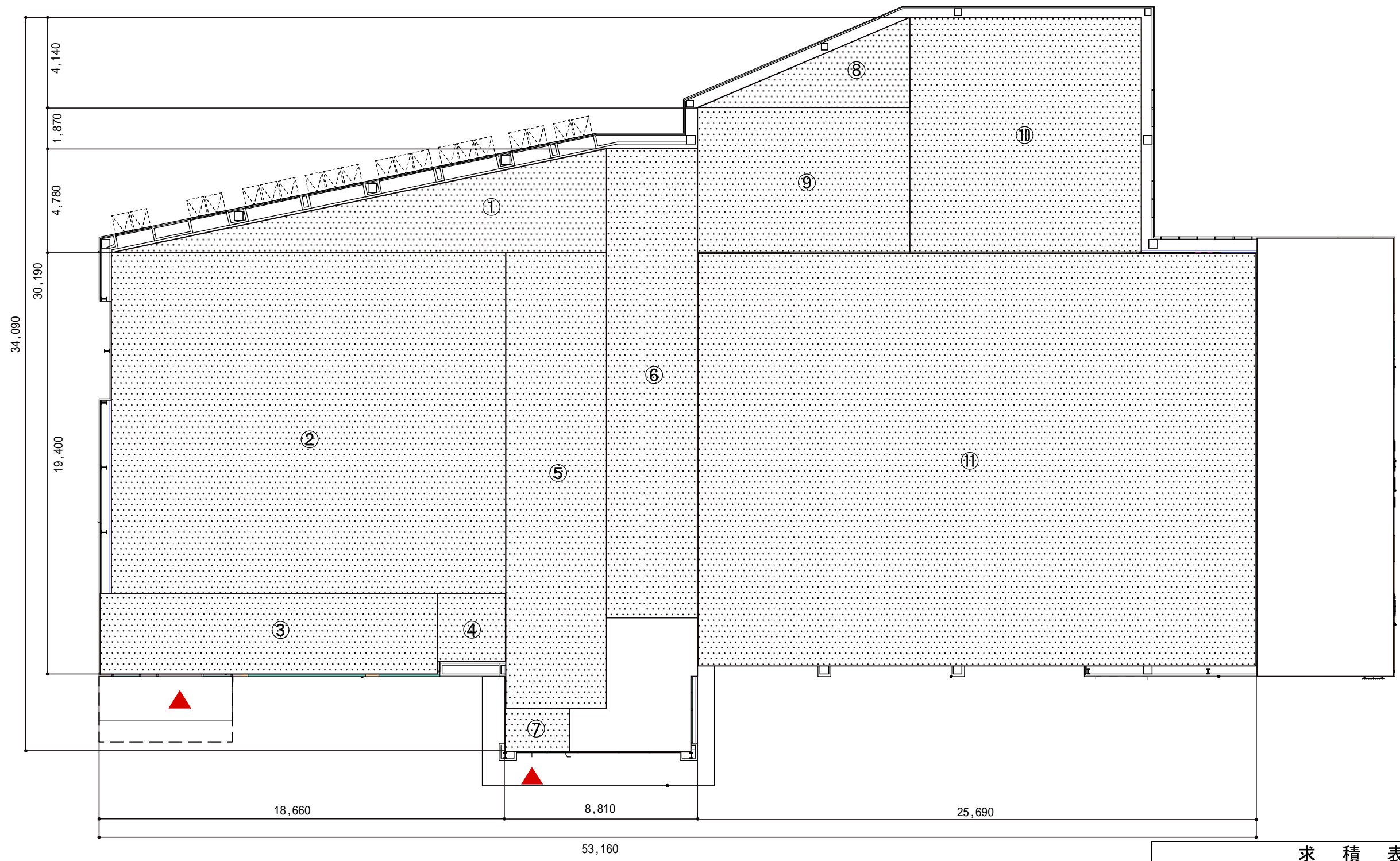


図面 1 広域図 (S=1/12000)



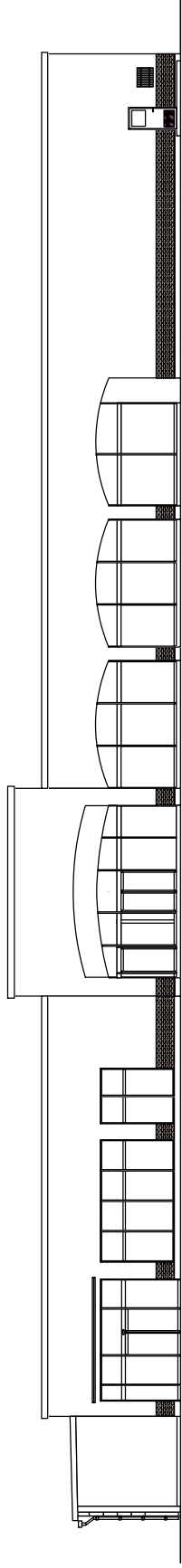
凡例
 - - - : 通学路
 (毛呂山小・中学校)
 : 用途境界線

図面No.2 周辺図 (S=1/500)

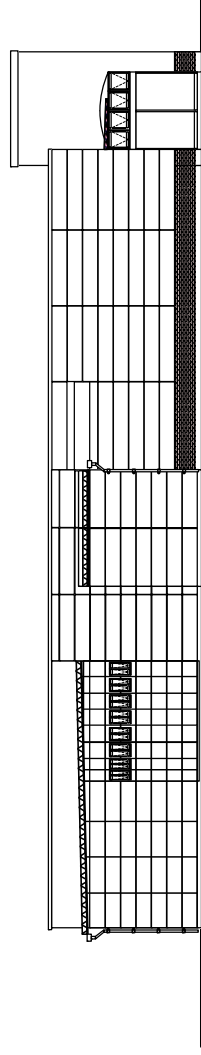


求 積 表						
番号	計 算 式					
①	22.81	×	4.78	÷	2	= 54.52 m ²
②	18.17	×	15.71			= 285.45 m ²
③	15.53	×	3.69			= 57.31 m ²
④	3.13	×	3.10			= 9.70 m ²
⑤	4.64	×	21.02			= 97.53 m ²
⑥	4.17	×	21.61			= 90.11 m ²
⑦	2.95	×	1.99			= 5.87 m ²
⑧	9.77	×	4.14	÷	2	= 20.22 m ²
⑨	9.77	×	6.65			= 64.97 m ²
⑩	10.66	×	10.79			= 115.02 m ²
⑪	25.69	×	19.00			= 488.11 m ²
合計	店舗面積合計					1,288.81 m ²

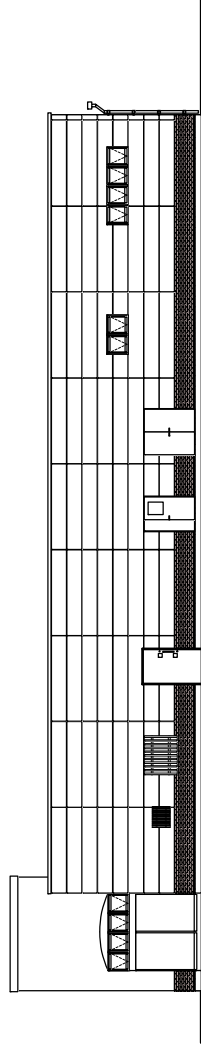
図面No.4 平面図兼求積図 (S=1/200)



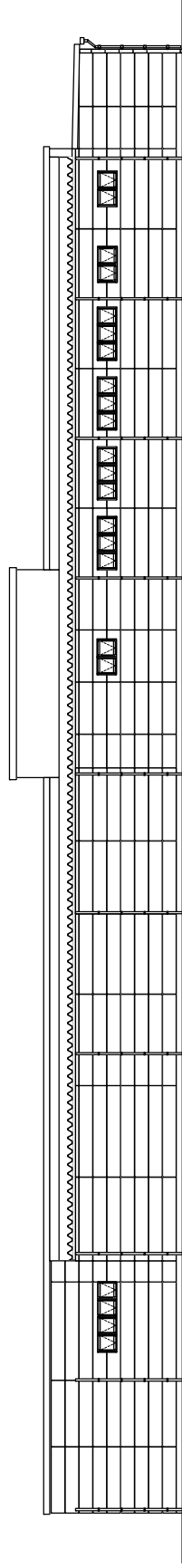
西側立面图



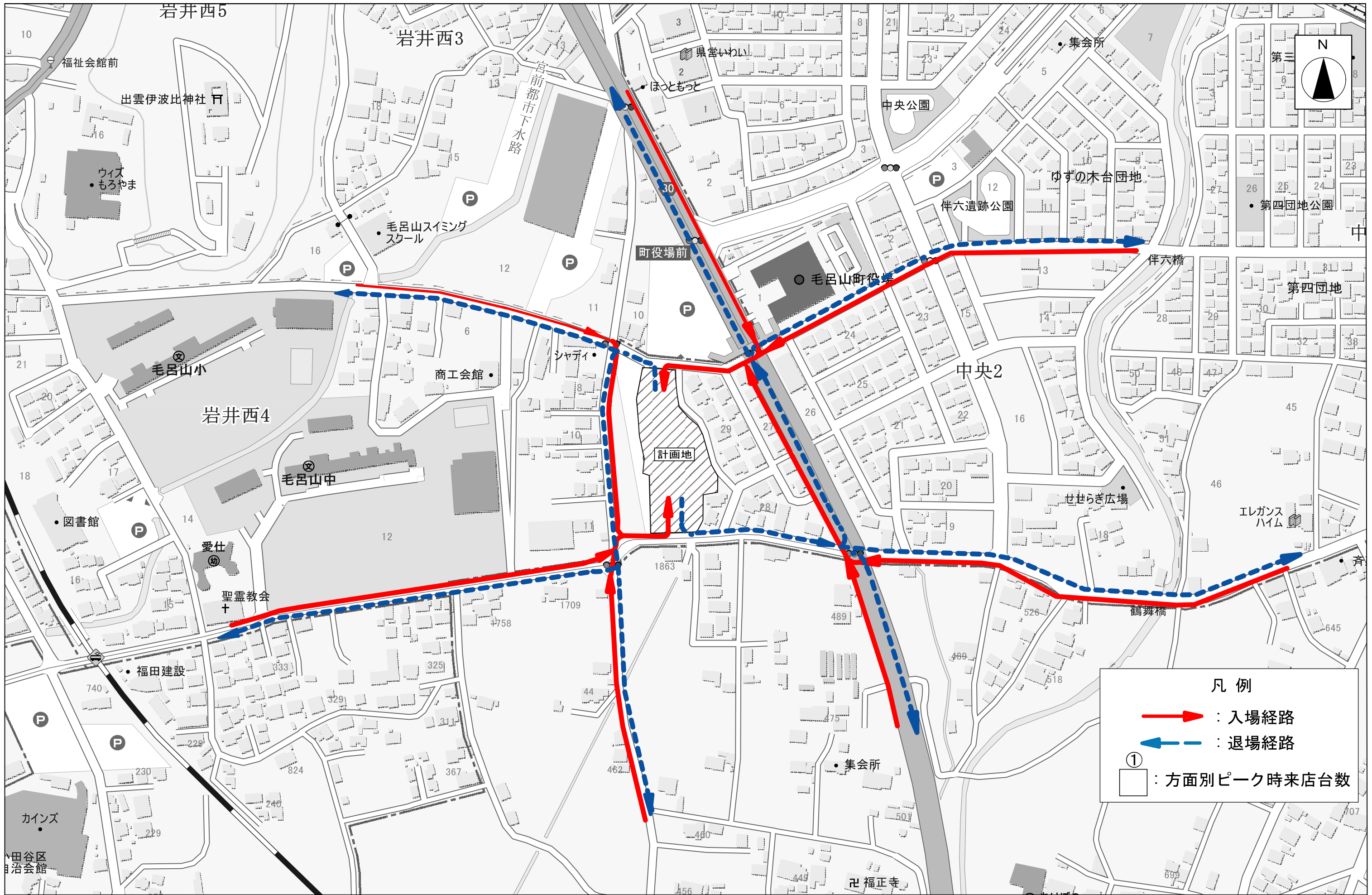
北側立面图



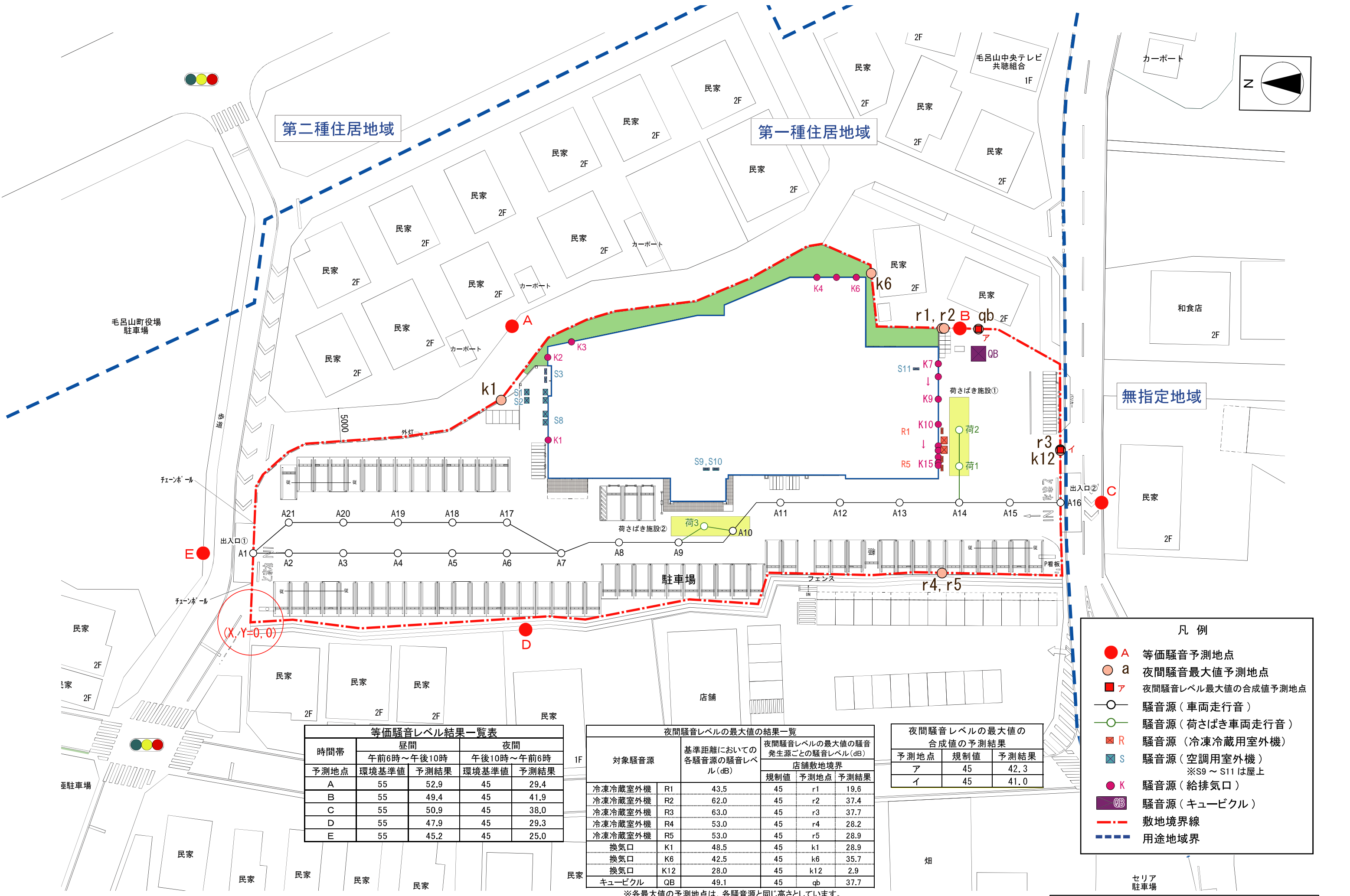
南側立面图



東側立面图



図面No.6 車両経路図 (S=1/2500)



等価騒音レベル結果一覧表

時間帯	昼間		夜間	
	午前6時～午後10時	午後10時～午前6時	環境基準値	予測結果
予測地点	環境基準値	環境基準値	環境基準値	予測結果
A	55	52.9	45	29.4
B	55	49.4	45	41.9
C	55	50.9	45	38.0
D	55	47.9	45	29.3
E	55	45.2	45	25.0

夜間騒音レベルの最大値の結果一覧

対象騒音源	基準距離においての各騒音源の騒音レベル(dB)	夜間騒音レベルの最大値の騒音発生源ごとの騒音レベル(dB)	
		店舗敷地境界	規制値
冷凍冷蔵室外機	R1	43.5	45
冷凍冷蔵室外機	R2	62.0	45
冷凍冷蔵室外機	R3	63.0	45
冷凍冷蔵室外機	R4	53.0	45
冷凍冷蔵室外機	R5	53.0	45
換気口	K1	48.5	45
換気口	K6	42.5	45
換気口	K12	28.0	45
キュービクル	QB	49.1	45

夜間騒音レベルの最大値の合成値の予測結果

予測地点	規制値	予測結果
ア	45	42.3
イ	45	41.0

- 凡例
- A 等価騒音予測地点
 - a 夜間騒音最大値予測地点
 - ア 夜間騒音レベル最大値の合成値予測地点
 - 騒音源(車両走行音)
 - 騒音源(荷さばき車両走行音)
 - R 騒音源(冷凍冷蔵用室外機)
 - S 騒音源(空調用室外機) ※S9～S11は屋上
 - K 騒音源(給排気口)
 - QB 騒音源(キュービクル)
 - 敷地境界線
 - 用途地域界

※各最大値の予測地点は、各騒音源と同じ高さとしています。

図面No.7 騒音発生源位置図 (S=1/500)