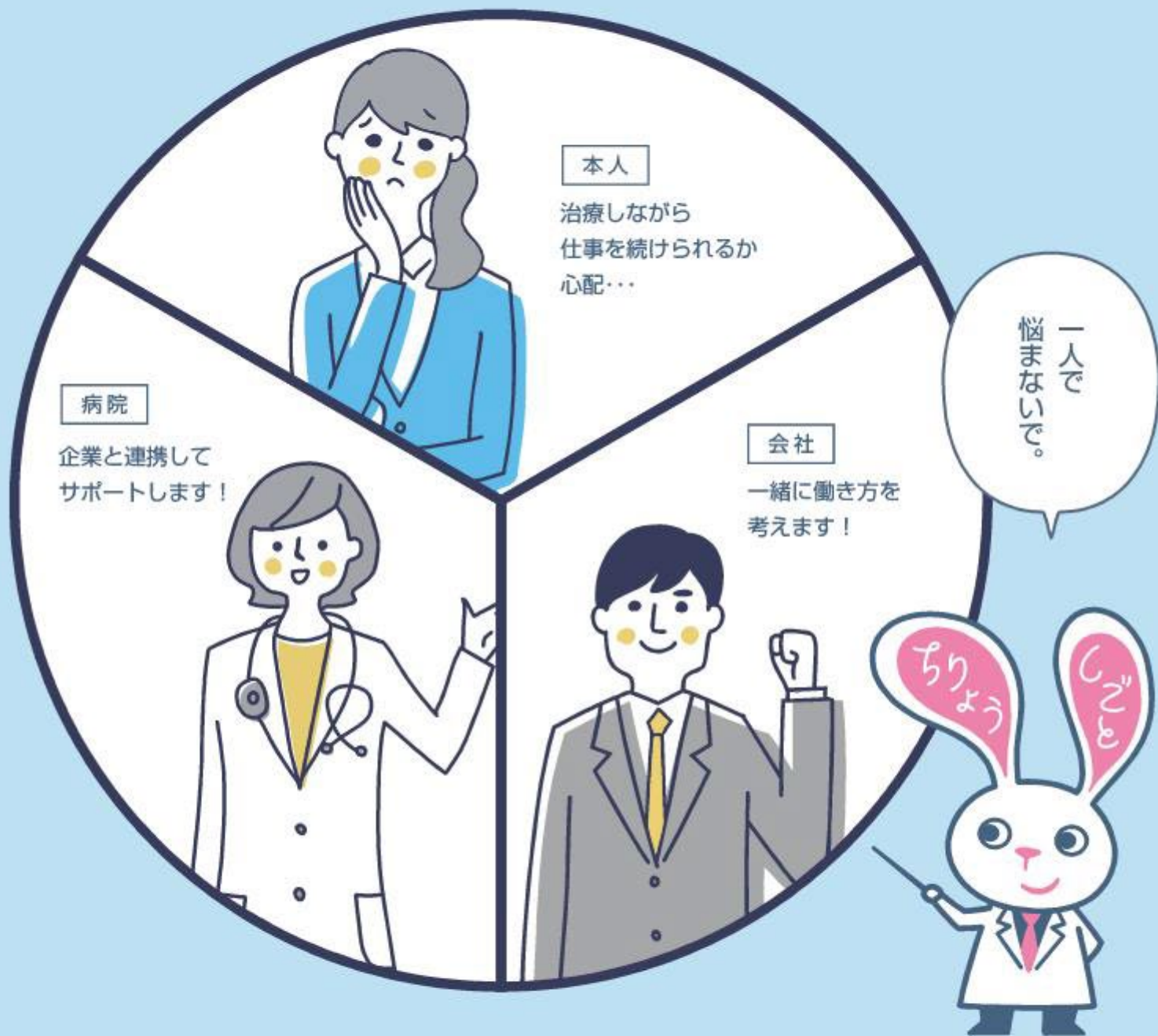


# 治療のこと、 会社に相談しましたか？



治療しながら働くことを応援する

## 治療と仕事の両立支援



# 埼玉県地域両立支援推進チームは、 治療と仕事の両立を考える患者（労働者）をサポートします！

治療を続けながら  
働きたい

患者

治療費が気になる

症状・副作用  
が心配



相談内容に応じた  
相談先があるよ。



## 埼玉県 がんワンストップ相談

就労中・休業中のがん患者  
の方の悩みに関する相談

電話・オンライン ▼申込みはこちら▼  
・対面での相談



## 埼玉県立がんセンター 患者サポートセンター

がんの治療、自宅での生活、  
仕事など、あらゆることへ  
の相談

▼詳細はこちら▼

電話・面談形式の相談



## 埼玉県若年性認知症 サポートセンター

若年性認知症のご家族ご本人  
からの社会保障・医療・  
就労支援等に関する相談

電話・面談形式等で  
の相談



## 埼玉産業保健 総合支援センター

治療と仕事の両立支援

事業場を訪問し、両立支援制度導入を  
サポートします。

▼申込みはこちら▼

個別訪問支援 電話・対面・  
個別調整支援 メールでの相談



## 埼玉労働局 総合労働相談コーナー

職場でのトラブル・労働に  
関する相談

電話相談・来所相談 ▼詳細はこちら▼



## 埼玉県 仕事と生活の両立支援相談窓口

仕事と生活（介護・子育て・病気治  
療）の両立に関する相談

電話・HPからの相談 ▼詳細はこちら▼

企業へのアドバイザー派遣



## 埼玉県社会保険労務士会 総合労働相談所・年金相談センター

治療と仕事の両立に関する制  
度や働き方の相談

面談形式での相談 ▼申込みはこちら▼



## 日本産業カウンセラー協会 北関東支部

職場でのこと、キャリアで  
のこと、自分のこと

面談形式での相談 ▼詳細はこちら▼



※有料です

## 日本キャリア開発協会 両立支援キャリアカウンセリング

病気になった後の仕事のこと、  
生活のこと等に関する相談

▼申込みはこちら▼

電話・面談形式の相談



## 埼玉県地域両立支援推進チーム

埼玉労働局 埼玉県 埼玉県医師会 埼玉県経営者協会 連合埼玉 埼玉県社会保険労務士会 埼玉県立がんセンター  
埼玉県医療社会事業協会 埼玉産業保健総合支援センター 日本産業カウンセラー協会北関東支部 日本キャリア開発協会

治療 両立ナビ

検索

または、こちらから

