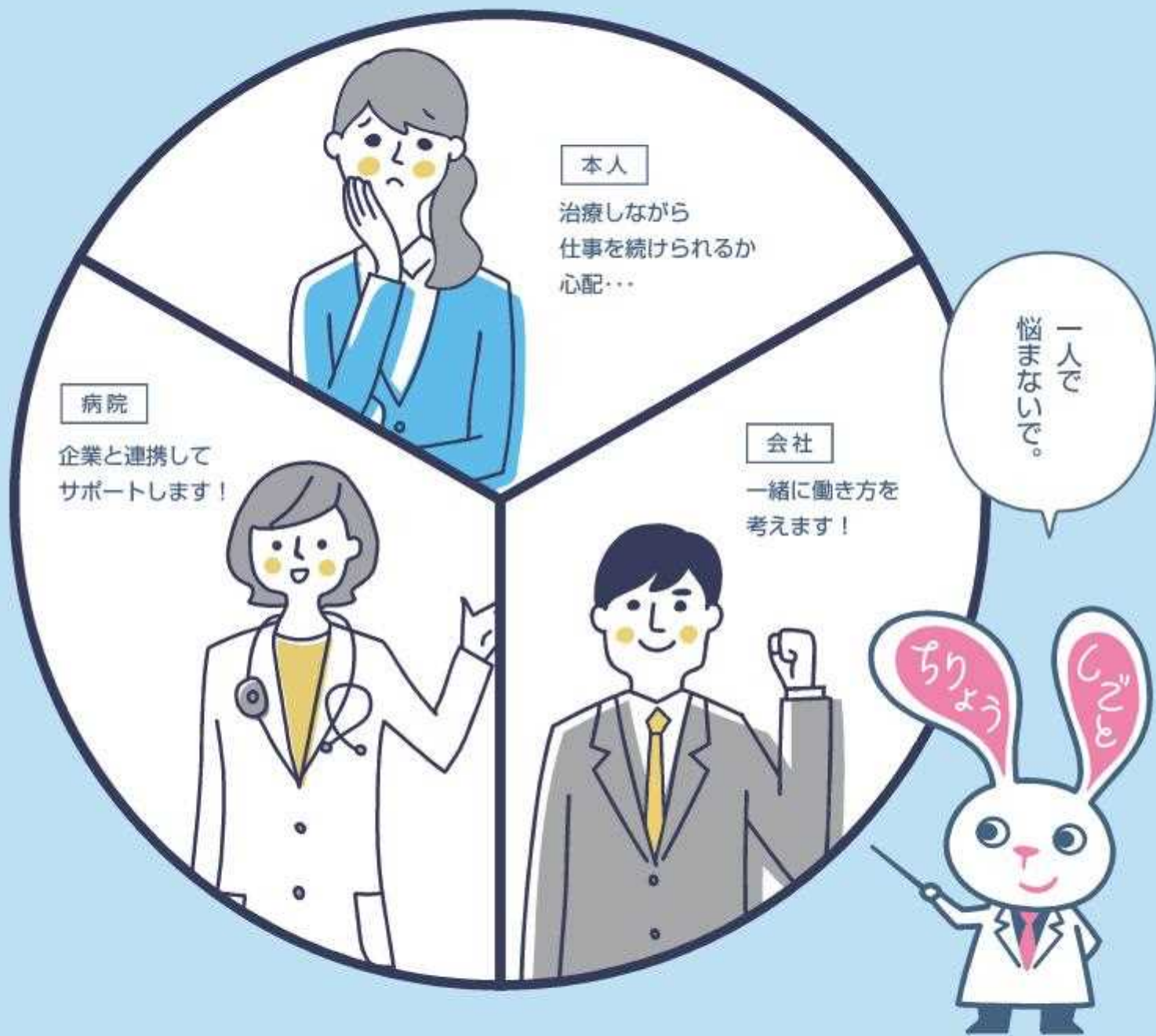


# 治療のこと、 会社に相談しましたか？



治療しながら働くことを応援する

## 治療と仕事の両立支援



# 埼玉県地域両立支援推進チームは、 治療と仕事の両立を考える患者（労働者）をサポートします！

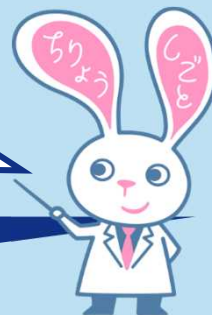
## 患者

治療を続けながら働きたい

治療費が気になる

症状・副作用が心配

相談内容に応じた相談先があるよ。



### 埼玉県 がんワンストップ相談

**就労中・休業中のがん患者の方の悩みに関する相談**

電話・オンライン ▼申込みはこちら▼  
での相談

### 埼玉県立がんセンター患者 サポートセンター

**がんの治療、自宅での生活、仕事など、あらゆることへの相談**

電話・面談形式の相談 ▼申込みはこちら▼

### 埼玉県若年性認知症 サポートセンター

**若年性認知症のご家族ご本人からの社会保障・医療・就労支援等に関する相談**

電話・面談形式等での相談

### 埼玉産業保健 総合支援センター

**治療と仕事の両立支援**  
事業場を訪問し、両立支援制度導入をサポートします。

▼申込みはこちら▼

個別訪問支援 電話・対面・個別調整支援 メールでの相談

### 埼玉労働局 総合労働相談コーナー

**職場でのトラブル・労働に関する相談**

電話相談・来所相談 ▼詳細はこちら▼

### 埼玉県 仕事と生活の両立支援相談窓口

**仕事と生活（介護・子育て・病気治療）の両立に関する相談**

電話・HPからの相談 ▼詳細はこちら▼  
企業へのアドバイザー派遣

### 埼玉県社会保険労務士会 総合労働相談所・年金相談センター

**事業主や労働者が抱えるトラブルや悩みに関する相談**

面談形式での相談 ▼申込みはこちら▼

### 日本産業カウンセラー協会 北関東支部

**職場でのこと、キャリアでのこと、自分のこと**

面談形式での相談 ▼詳細はこちら▼

※有料です

### 日本キャリア開発協会 両立支援キャリアカウンセリング

**病気になった後の仕事のこと、生活のこと等に関する相談**

電話・面談形式の相談 ▼申込みはこちら▼



## 埼玉県地域両立支援推進チーム

埼玉労働局 埼玉県 埼玉県医師会 埼玉県経営者協会 連合埼玉 埼玉県社会保険労務士会 埼玉県立がんセンター  
埼玉県医療社会事業協会 埼玉産業保健総合支援センター 日本産業カウンセラー協会北関東支部 日本キャリア開発協会

治療 両立ナビ 🔍 検索

または、こちらから