

産業労働部



商工業や観光の振興、就業支援や勤労者支援を行っています！



活躍している主な職種

一般行政、設備職、化学職、職業訓練指導員

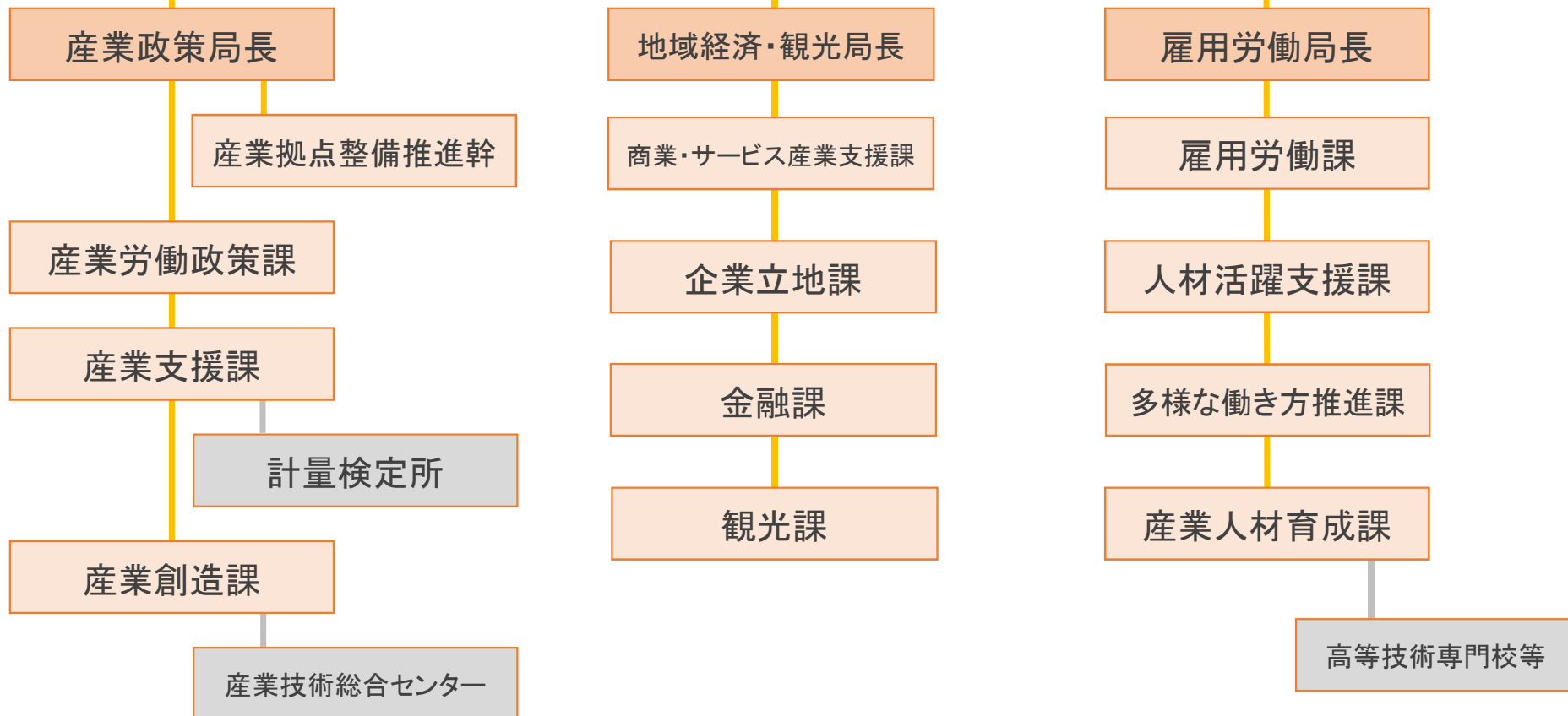
主な業務

- 商工施策及び労働施策の企画
- 商店街の整備・振興
- 中小企業の経営革新支援
- 技術革新の促進・成長産業の育成
- 企業誘致・国際経済交流
- 中小企業向け制度融資
- 観光施策の推進
- 雇用対策
- 女性の就業支援
- 企業の働き方改革
- 産業人材の育成 etc...

に関する事務や運営などを行っています！

産業労働部の組織

産業労働部長



埼玉県職員仕事紹介オンラインセミナー【産業労働部】
「立地するなら埼玉へ！とことんお手伝いします」
～埼玉県の企業誘致・海外ビジネス支援～

令和6年1月24日 埼玉県 産業労働部 企業立地課



目次

- ① 5 か年計画における企業誘致の位置づけ
- ② 企業誘致の目的
- ③ 企業誘致の実績
- ④ 企業誘致の活動

①5か年計画における企業誘致の位置づけ

日本一暮らしやすい埼玉へ | 第2編 全体計画

1 全体計画の体系

2040年には全国の高齢者人口がピークとなるなど、大きな社会の変化や多くの課題が見込まれています。「12の針路」とは、そうした先の見えない将来に向けて、政策分野ごとに本県の進むべき方向を示し、的確な施策の展開につなげるものです。

将来像	全体計画	
	12の針路	分野別施策
安心・安全の追究 ~Resilience~	1 災害・危機に強い埼玉の構築	①危機管理・防災体制の再構築 ②大地震に備えたまちづくり ③治水・治山対策の推進 ④感染症対策の強化
	2 県民の暮らしの安心確保	⑤防犯対策の推進と捜査活動の強化 ⑥交通安全対策の推進 ⑦消費者被害の防止 ⑧食の安全・安心の確保 ⑨安全な水の安定供給と健全な水循環の推進 ⑩生活の安心支援
	3 介護・医療体制の充実	⑪地域で高齢者が安心して暮らせる社会づくり ⑫介護人材の確保・定着対策の推進 ⑬地域医療体制の充実 ⑭医師・看護師確保対策の推進 ⑮医薬品などの適正使用の推進
誰もが輝く社会 ~Empowerment~	4 子育てに希望が持てる社会の実現	⑯きめ細かな少子化対策の推進 ⑰子育て支援の充実 ⑱児童虐待防止・社会的養育の充実
	5 未来を創る子供たちの育成	⑲確かな学力と自立する力の育成 ⑳豊かな心と健やかな体の育成 ㉑多様なニーズに対応した教育の推進 ㉒質の高い学校教育の推進 ㉓私学教育の振興 ㉔家庭・地域の教育力の向上
	6 人生100年を見据えたシニア活躍の推進	㉕生涯を通じた健康の確保 ㉖生涯にわたる学びの推進 ㉗高齢者の活躍支援
	7 誰もが活躍し共に生きる社会の実現	㉘就業支援と雇用環境の改善 ㉙女性の活躍推進と男女共同参画の推進 ㉚障害者の自立・生活支援 ㉛人権の尊重
持続可能な成長 ~Sustainability~	8 支え合い魅力あふれる地域社会の構築	㉜多文化共生と国際交流のSAITAMAづくり ㉝地域の魅力創造発信と観光振興 ㉞文化芸術の振興 ㉟スポーツの振興 ㊱デジタル技術を活用した県民の利便性の向上 ㊲多様な主体による地域社会づくり
	9 未来を見据えた社会基盤の創造	㊳住み続けられるまちづくり ㊴埼玉の価値を高める公共交通網の充実 ㊵埼玉の活力を高める道路ネットワークの構築
	10 豊かな自然と共生する社会の実現	㊶みどりの保全と創出 ㊷恵み豊かな川との共生 ㊸生物多様性の保全 ㊹活力ある農山村の創造 ㊺資源の有効利用と廃棄物の適正処理の推進 ㊻地球環境に優しい社会づくり ㊼公害のない安全な地域環境の確保
	11 稼げる力の向上	㊽新たな産業の育成と企業誘致の推進 ㊾変化に向き合う中小企業・小規模事業者の支援 ㊿商業・サービス産業の育成 ①産業人材の確保・育成
	12 儲かる農林業の推進	②農業の担い手育成と生産基盤の強化 ③強みを生かした収益力ある農業の確立 ④林業の生産性向上と県産木材の利用拡大

針路11
稼げる力の向上

施策48
新たな産業の育成と
企業誘致の推進



①5か年計画における企業誘致の位置づけ

埼玉県5か年計画 第2章 全体計画 144-145ページ



新規の企業立地件数

250件

(令和4年度～令和8年度の累計)

産業労働部

指標の説明

令和4年度以降、県内に立地した工場・研究所などの累計件数。
産業集積を進める県の取組の成果を示す数値であることから、この指標を選定。

目標の根拠

過去5年間（平成28年度～令和2年度）の実績を踏まえ、産業団地など適地への立地を進め、毎年度50件の企業立地を目指し、目標値を設定。

- ## 主な取組

 - AI・IoT・ロボットをはじめとしたデジタル技術の活用支援
 - デジタル技術を活用した製品等の開発・実証支援
 - 農業大学校跡地などを活用した成長産業の集積促進
 - SKIPシティ*を活用した映像関連産業の振興
 - 農商工連携*などによる新事業創出の支援
 - 新たな産業を担う高度人材の育成

- 企業のニーズに応じ、スムーズでワンストップなサポート体制による企業誘致の推進
 - フォローアップの強化による、立地企業の定着支援と再投資促進
 - 圏央道以北地域などへの企業誘致の推進
 - 豊かな田園環境と調和した産業基盤の整備
 - 企業立地などを促進する幹線道路の整備
施策40にも記載

5か年計画で「新規の企業立地件数」の指標を設定し、企業誘致を積極的に推進！

②企業誘致の目的

1 産業の振興

2 雇用の創出

3 税収の確保

4 立地企業のまちづくりへの参加

③企業誘致の実績

埼玉県の企業誘致の実績

(平成17年1月～令和5年9月)

▶ **立地件数 1,318件**

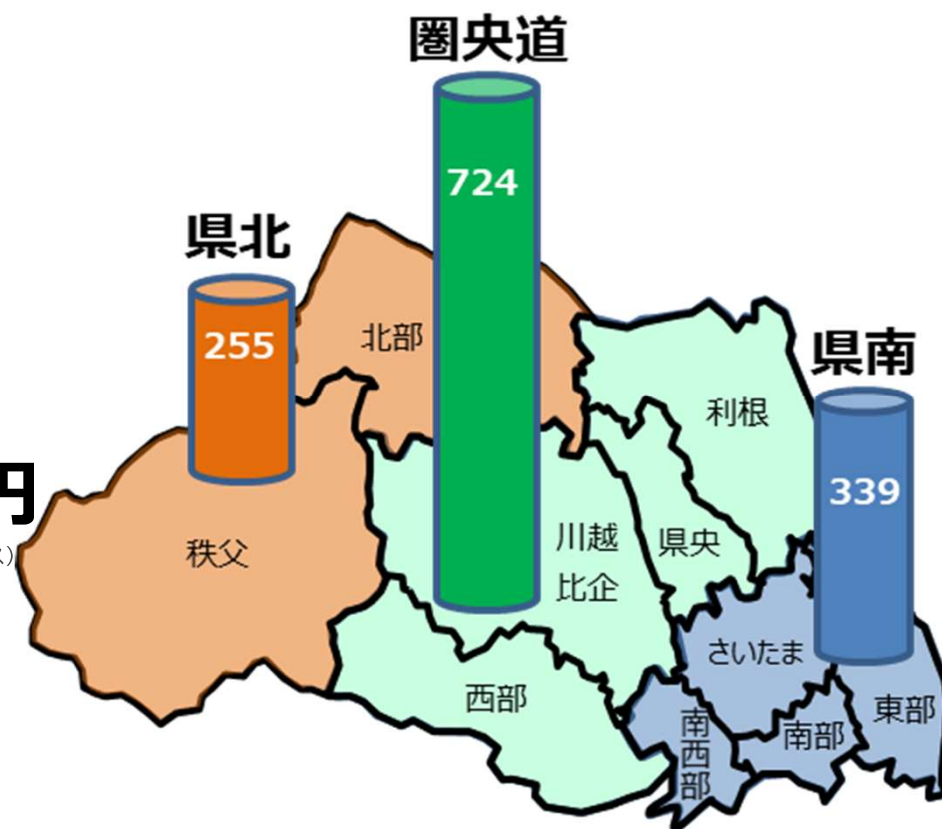
(工場・流通加工施設・本社等)

▶ **投資総額 約2兆2,228億円**

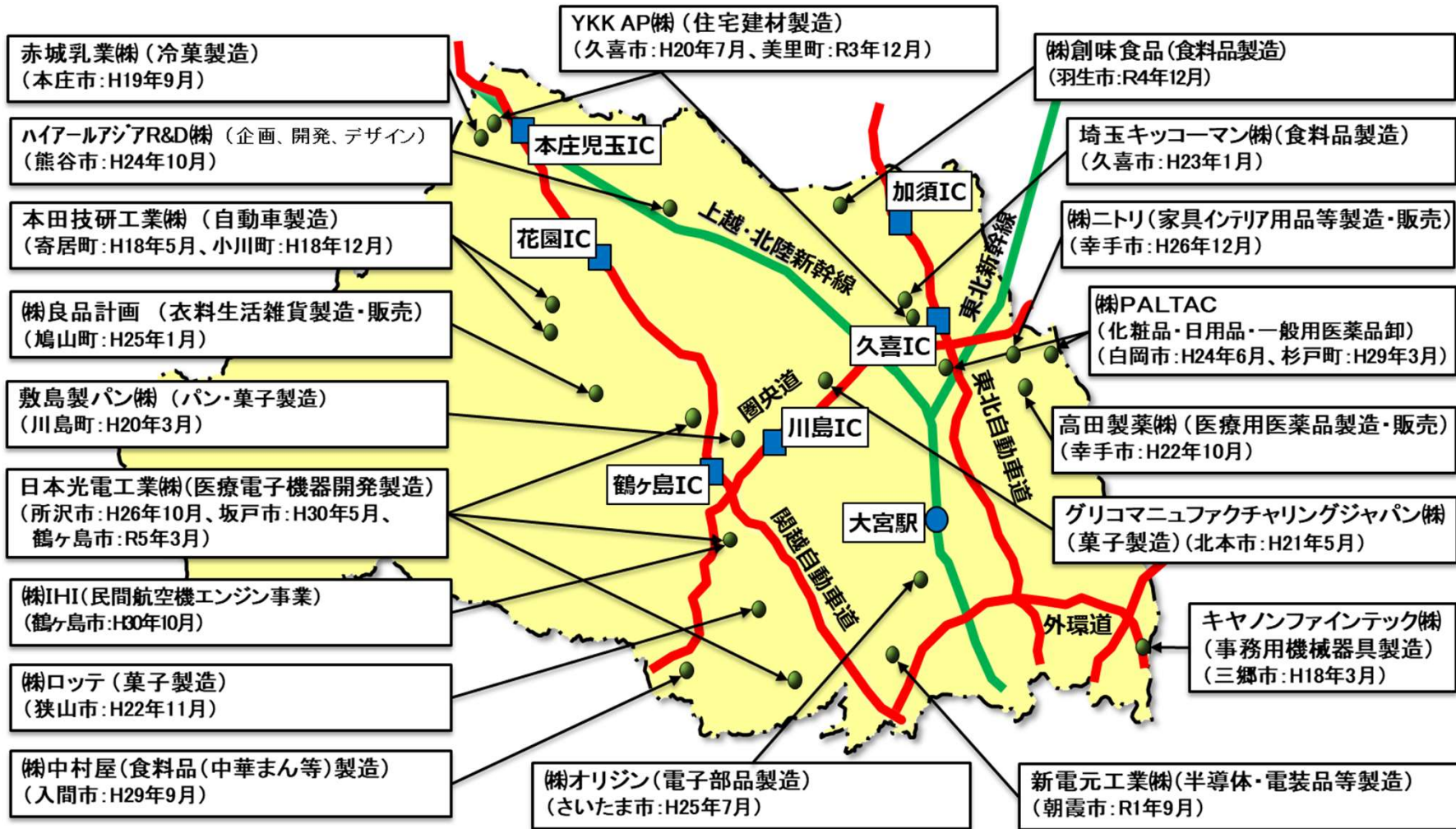
(計画ベース)

▶ **新規雇用 40,481人**

(計画ベース)



③企業誘致の実績(主な企業)



③企業誘致の実績(地域貢献)

新型コロナウイルス感染症対策へのご協力(一例)

◆赤城乳業株式会社から
2度にわたる寄付



◆YKK AP株式会社から
寄付とユニットハウスの寄贈

◆本田技研工業株式会社から
搬送用車両の無償貸与



④企業誘致の活動 ～埼玉県企業の企業誘致戦略～

企業誘致Soul-Saitama戦略 (令和4～6年度)

※「Success in optimal urban landscape」(都会的な恵まれた環境の埼玉で成功しよう)の頭文字(Soul)

● 地域との共生や地域の持続的発展
に取り組む企業の誘致

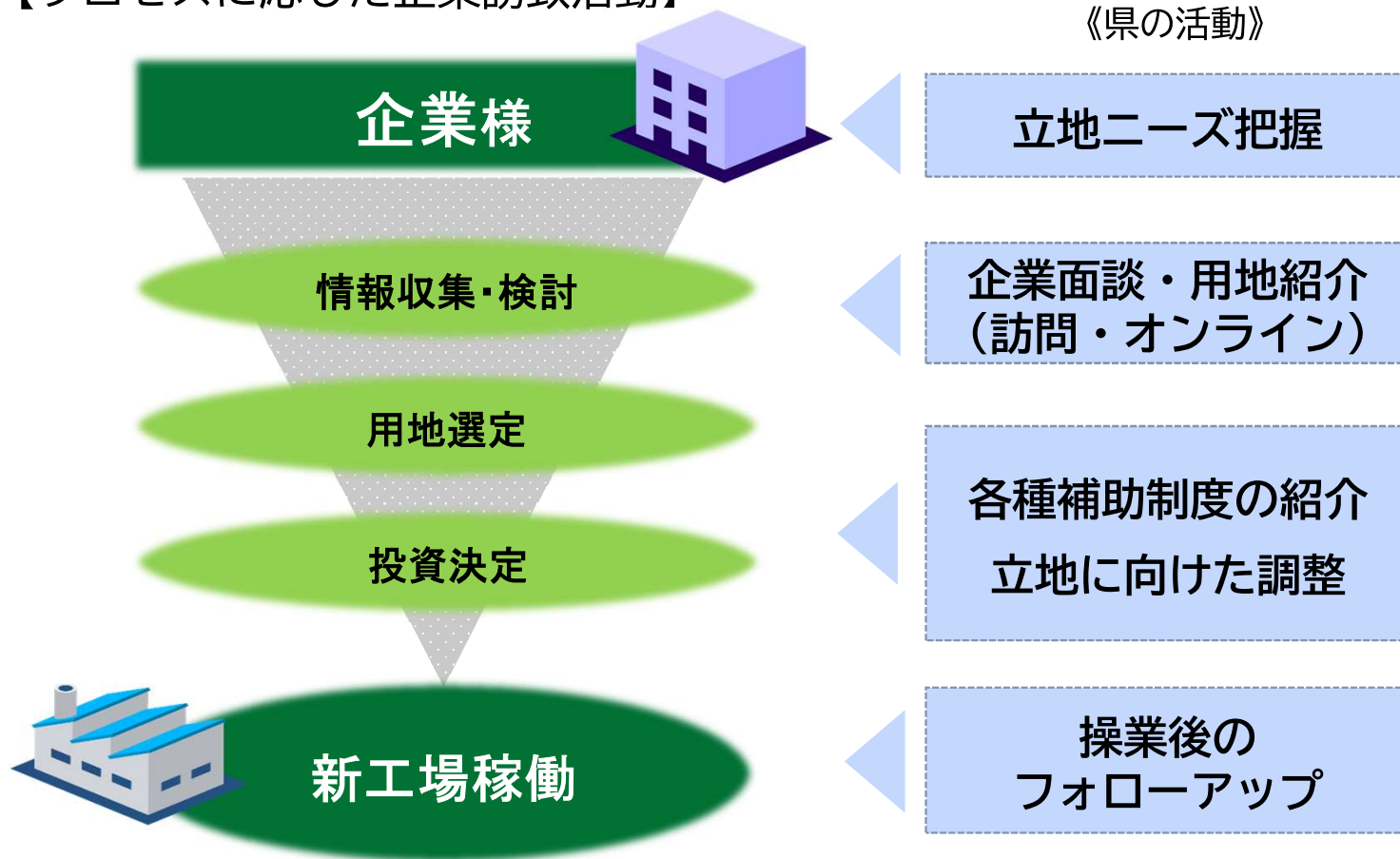
● 企業誘致活動の全国展開強化
(オンライン立地相談の実施など)

● オール埼玉で誘致活動を推進



④企業誘致の活動

【プロセスに応じた企業誘致活動】

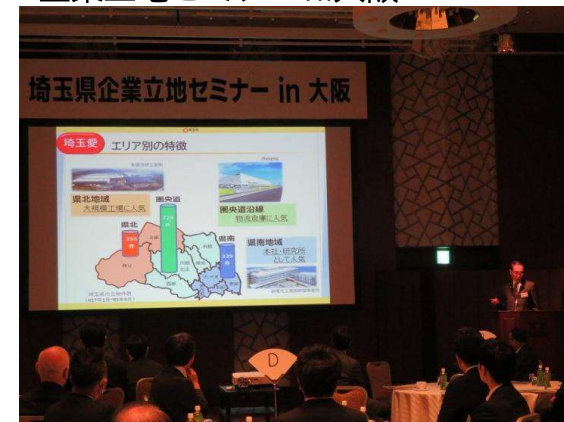


【活動風景】

企業面談イメージ



企業立地セミナーin大阪



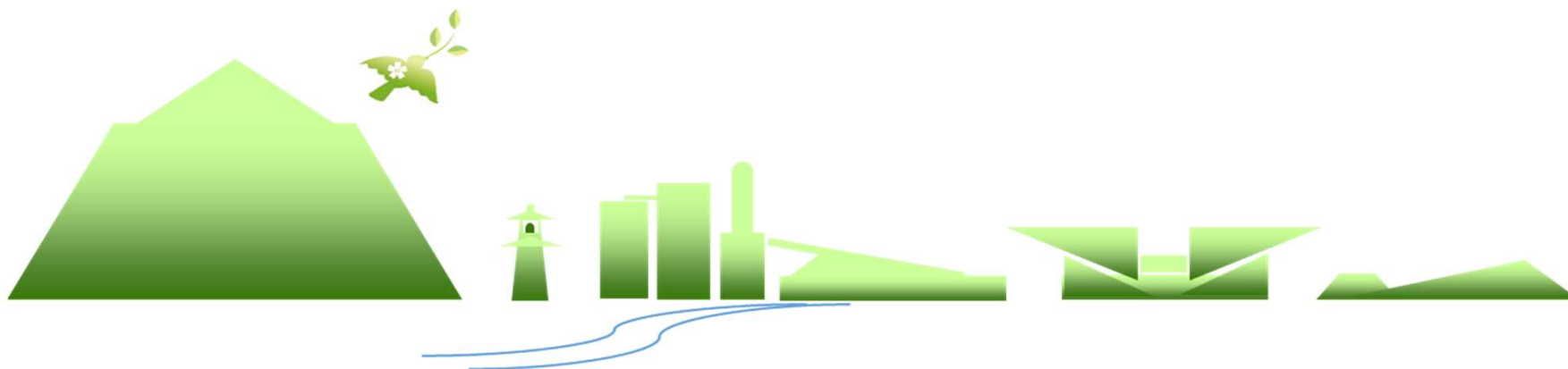
○最後に…

立地するなら埼玉へ！

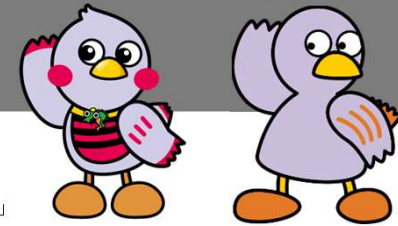
受験するなら埼玉を！

埼玉県の海外ビジネス展開支援について

令和6年1月24日
埼玉県 産業労働部
企業立地課 国際経済担当



海外ビジネス展開支援の必要性について

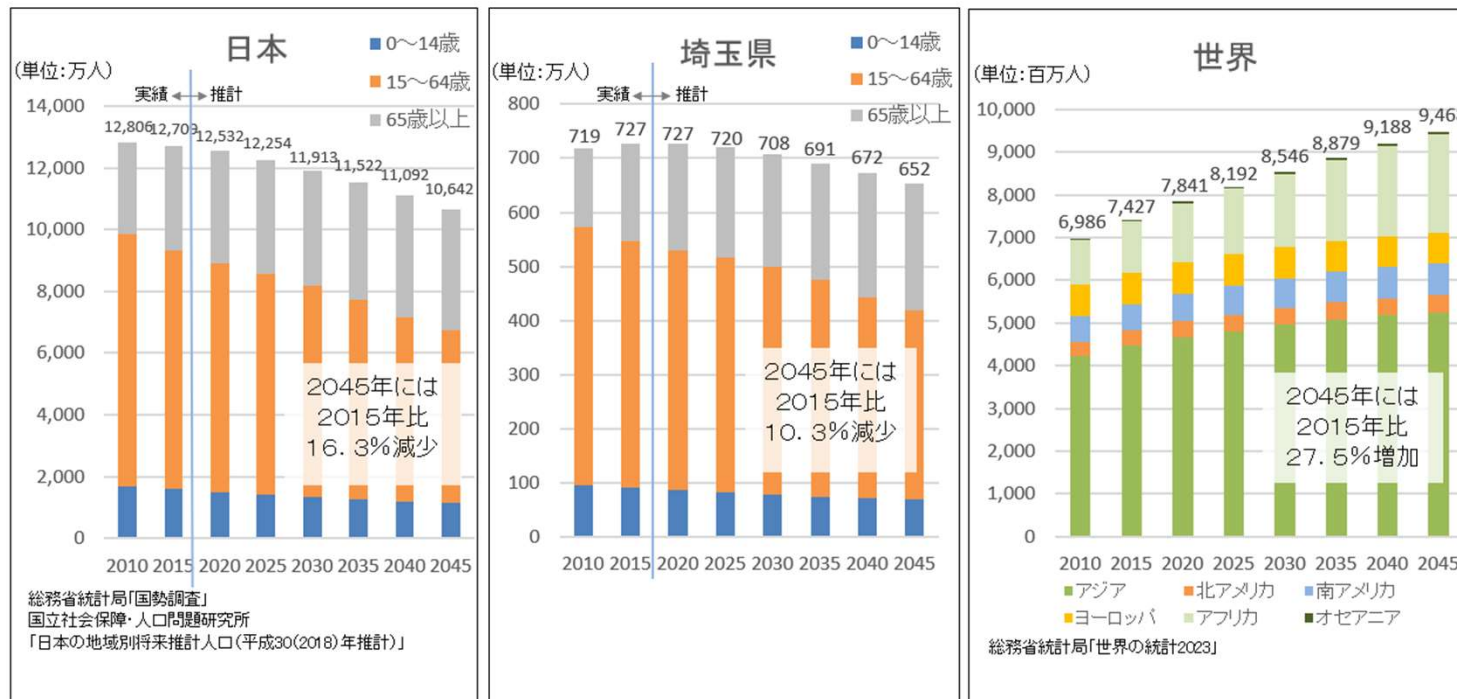


埼玉県マスコット
「コバトン」「さいたまっちゃん」

Q どうして海外ビジネスが必要なの？

A 2021年、これまで増加続けていた埼玉県の人口が初めて減少に転じました。今後も年々減少していく見込みです。埼玉県内の経済が成長していくためには、人口増加・経済規模の拡大が見込まれる海外市場でビジネスを展開していくことが必要です

【参考】人口推計



2 埼玉県の実践的な取組について①

Q 埼玉県ではどんな支援をしてきたの？

A 埼玉県内企業の進出ニーズが高い国を中心に、海外サポート拠点を設置したり、海外訪問等を通じて現地政府との関係を構築するなど、きめ細やかな支援をしてきました

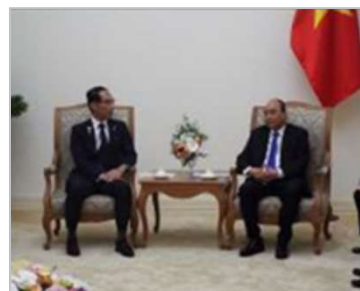
<現地政府との関係構築>

海外ビジネスや
人材交流などを促進

- ・埼玉県の魅力PR
- ・ネットワーク強化 等



【日米中西部会開会式】
(令和5年9月)



【ベトナム フック首相と会談】
(令和元年11月)



【タイ工業省職員受入】
(令和5年2月)

<海外サポート拠点>

海外取引促進を
サポート

- ・各種相談窓口
- ・ネットワーク運営 等

【サービス内容】

- ①相談対応(困りごと等)
- ②情報提供(現地、人材等)
- ③各種調査(工業団地等)
- ④ネットワーク(企業交流等)
- ⑤現地政府との連携
(法律・制度等)



【タイサポート拠点】
平成26年8月1日開設



【ベトナムサポート拠点】
平成24年8月20日開設

[参考] 令和5年度 知事アセアン訪問

期間 11月7日(火)～11月11日(土) 5日間

目的 アセアンにおける県内企業のビジネス展開支援

訪問国 マレーシア (クアラルンプール)

- ① マレーシア政府との関係づくり
- ② 埼玉県のお酒・食品等の販路開拓の足掛かり



タイ (バンコク)

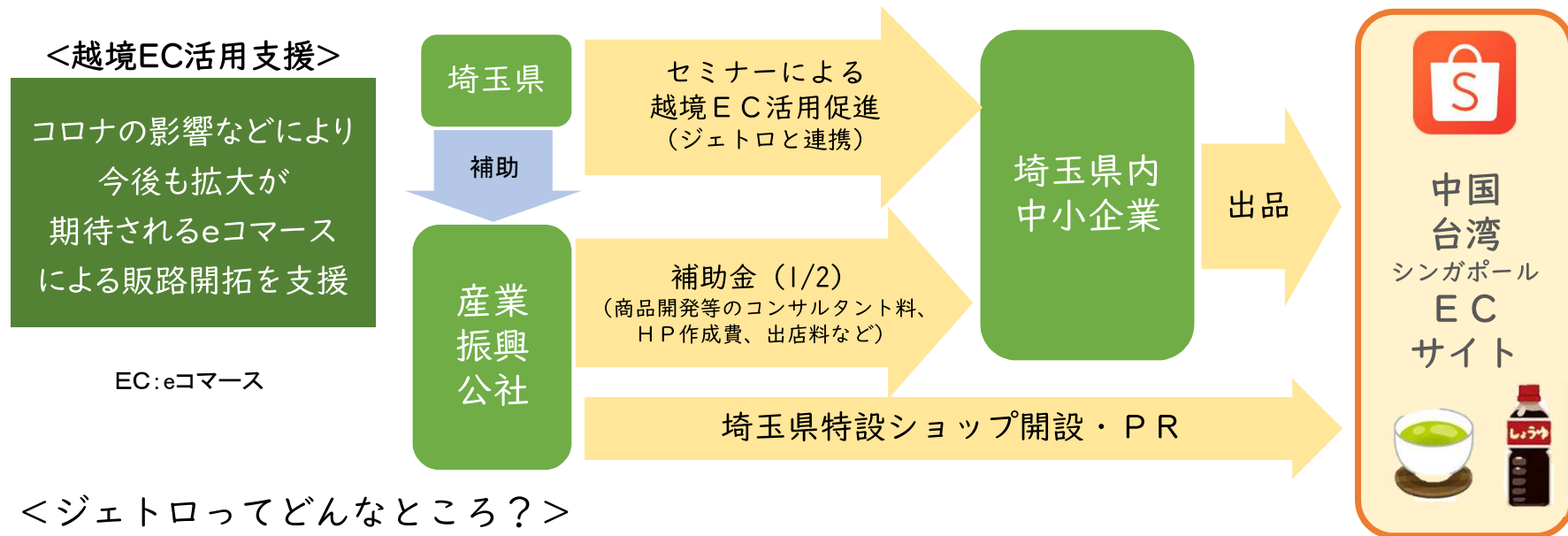
- ① 進出企業の事業成長へのタイ政府との連携支援
- ② 進出企業同士の連携促進



3 埼玉県の具体的な取組について②

Q コロナによって海外ビジネスの展開方法も変わったの？

A 海外でもコロナ禍に急成長し、今後も拡大が期待されるeコマース（インターネット販売）による販路開拓の支援を実施しています



<ジェトロってどんなところ？>

ジェトロ埼玉（日本貿易振興機構 埼玉貿易情報センター）

場所：大宮ソニックシティ地下1階 利用時間：平日9～17時

※貿易投資相談、情報提供、セミナー開催、商談設定等をしています





御清聴ありがとうございました

埼玉県
産業労働部 企業立地課

