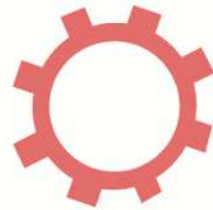
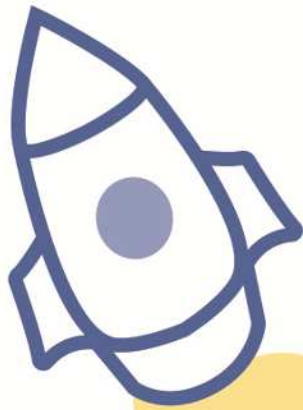


第64回 埼玉県児童生徒

発明創意くらり展



入場
無料



令和5年

10月20日(金)

午後1時～4時

10月21日(土)

午前10時～午後1時

※入場は終了時刻の
15分前まで

【場所】

新都心ビジネス交流プラザ

所在地：さいたま市中央区上落合 2-3-2

最寄駅：JR北与野駅（駅前）

JRさいたま新都心駅（徒歩8分）★



【主催】

埼玉県、埼玉県教育委員会/(一社)埼玉県発明協会/埼玉県産業教育振興会

【後援】

埼玉県小学校家庭科教育研究会/埼玉県中学校技術・家庭科教育研究会/埼玉県工業教育研究会
(一社)埼玉県商工会議所連合会/埼玉県商工会連合会/埼玉県中小企業団体中央会/(一社)埼玉県経営者協会
埼玉県経済同友会/埼玉県中小企業家同友会/NHKさいたま放送局/テレ玉/埼玉新聞社

【お問合せ】

埼玉県発明協会
〒338-0001 埼玉県さいたま市中央区上落合2-3-2
Tel:048-711-7913 Fax:048-857-3921 e-mail:hatsumeijiii-saitama.jp

埼玉県立新座総合技術高等学校デザイン専攻科 漆崎新太