

第12回 埼玉県・さいたま市企画調整協議会次第

平成25年11月22日（金）13：30～
埼玉県庁本庁舎2階庁議室

1 開 会

2 議 題

（1）対応方針の協議

公共施設

- さいたま市内における県市公共施設の連携
 - ・ 男女共同参画推進センターについて

（2）これまでに合意した対応方針（連携施策）についての現状報告 文化振興

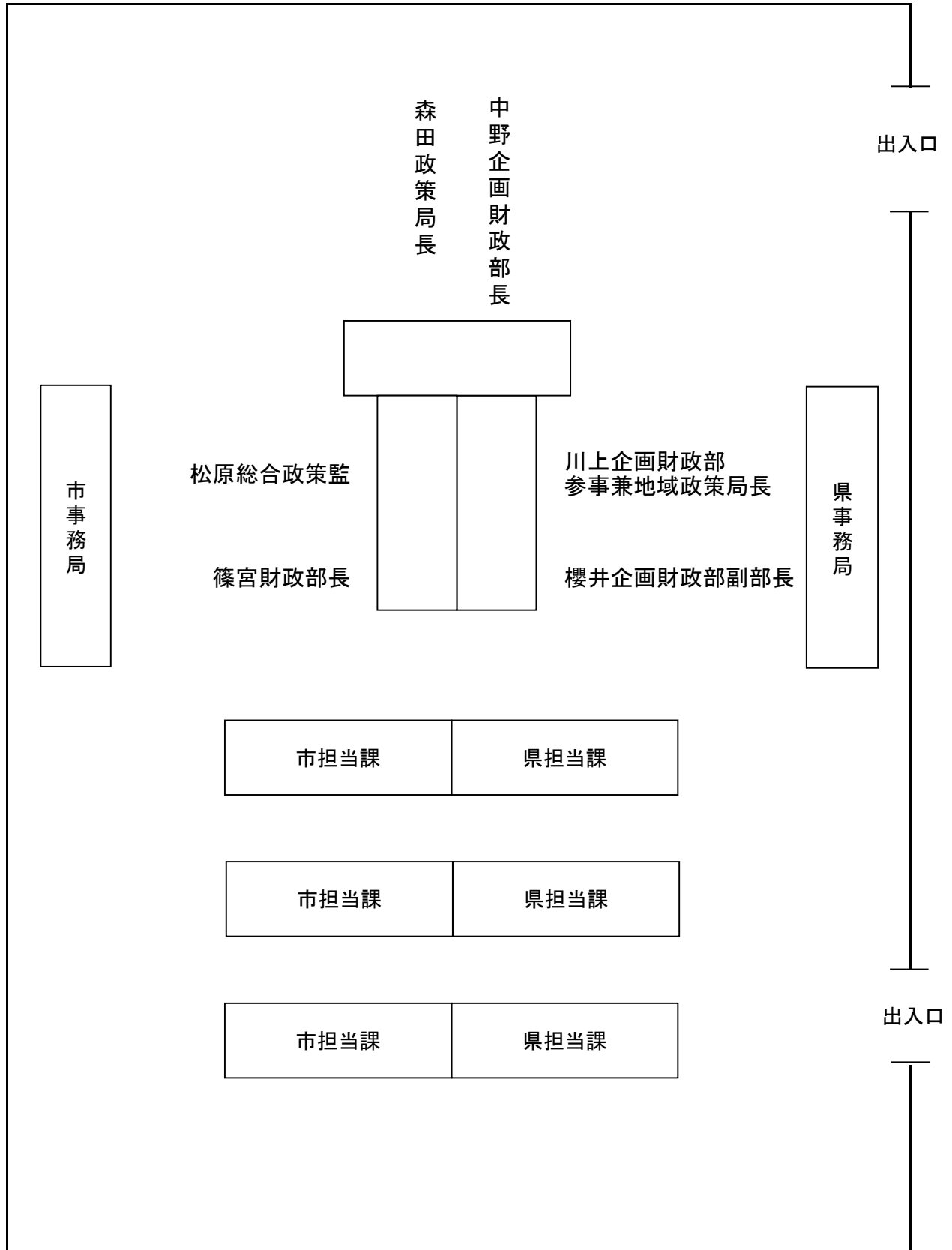
- 文化振興施策における連携
 - ・ 文化芸術に関するイベント等の開催と文化施設間の連携
（事業計画段階での連携）

3 その他

4 閉 会

第12回 埼玉県・さいたま市企画調整協議会 座席表

埼玉県庁 2階 庁議室



第 12 回協議会における関係課一覧

●協議事項

| 分野 | 協議事項 | | 関係課（所）名 | | | |
|------|-------------------------|--------------------------|------------------|-----------------------------------|------------------|-------------------------|
| | | | 埼玉県 | | さいたま市 | |
| 公共施設 | さいたま市内における 縣市公共施設の連携 | 男女共同参画 推進センター について | 県民生活部 | | 市民・スポーツ文化 局 | |
| | | | 男女共同参画課 | 課長 横田 幸子 主幹 倉持 和之 副所長 阿部 盛次 | 市民生活部 男女共同参画課 | 課長 山岸 千枝子 課長補佐 塚越 龍彦 |
| | | | 男女共同参画 推進センター | | 男女共同参画 推進センター | |

●報告事項

| 分野 | 報告事項 | | 関係課（所）名 | | | |
|------|------------------|-----------------------------------------------|---------|-----------------------|------------------|-------------------------|
| | | | 埼玉県 | | さいたま市 | |
| 文化振興 | 文化振興施策における 連携 | 文化芸術に関するイベント 等の開催と文化施設間の連携 (事業計画段階での連携) | 県民生活部 | | 市民・スポーツ文化 局 | |
| | | | 文化振興課 | 課長 小池 要子 副課長 加藤 哲之 | スポーツ文化部 文化振興課 | 課長 大西 起由 課長補佐 織田 真由美 |