



寄居町で捕獲された野生いのしし  
で豚熱陽性を確認!!

捕獲場所	頭数	状態	捕獲(発見)日	性別	成子の別
寄居町富田	1	捕獲	10/2	メス	成獣
寄居町桜沢	1	捕獲	10/5	オス	成獣

県内では今年に入ってから、寄居町、秩父市、皆野町、小鹿野町、本庄市、美里町、滑川町及びときがわ町の野生いのししで16頭の陽性を確認しています。

※ 引き続き下記の衛生管理をお願いします。

- ◆農場や畜舎内に入るヒト・モノ・クルマの管理を徹底し、病原体の侵入を防ぐ。
- ◆防護柵、防鳥ネット、死体保管庫を設置して野生動物の侵入を防ぐ。

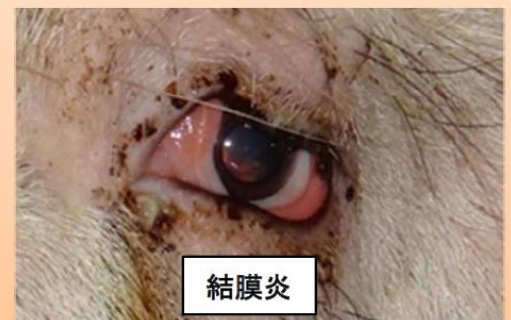
◎異状豚(特定症状の豚)を発見したら、直ぐに家畜保健衛生所に通報する。 ⇒ 048-521-1274

⇒豚熱の特定症状：裏面参照

# 豚熱特定症状

- ① 耳翼、下腹部、四肢等に紫斑がある。
- ② 次のいずれかの症状を示す豚が一定期間（概ね1週間程度）に増加している。
  - ア 40℃以上の発熱、元氣消失、食欲減退
  - イ 便秘、下痢
  - ウ 結膜炎（目やに）
  - エ 歩行困難、後軀麻痺、けいれん
  - オ 削瘦、被毛粗剛、発育不良（いわゆる「ひね豚」）
  - カ 流死産等の異常産の発生
  - キ 皮下出血、皮膚紅斑、天然孔からの出血、血便
- ③ 一定期間（概ね1週間程度）に複数の豚が突然死亡する。

**発熱、食欲不振、元氣消失等、うずくまり、便秘に続く下痢、呼吸障害等  
異状を発見したら直ちに通報しましょう!**



写真出典：岐阜県

重症例は後軀麻痺・運動失調・四肢の激しい痙縮などの神経症状、皮下出血による紫斑（耳翼、尾、腹部、内股部）を呈し死亡。