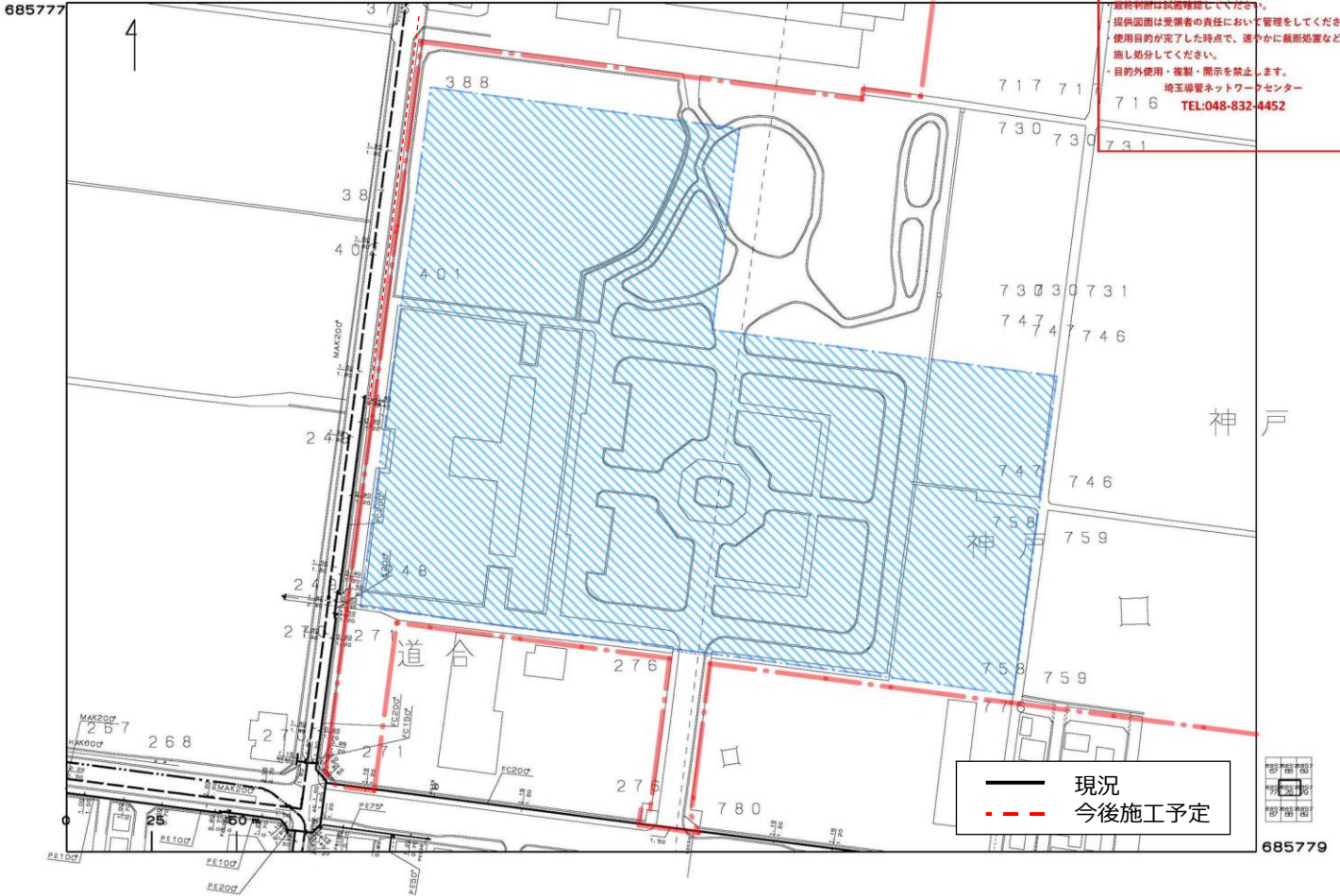


作成日時 2022.10.12 10:08:28

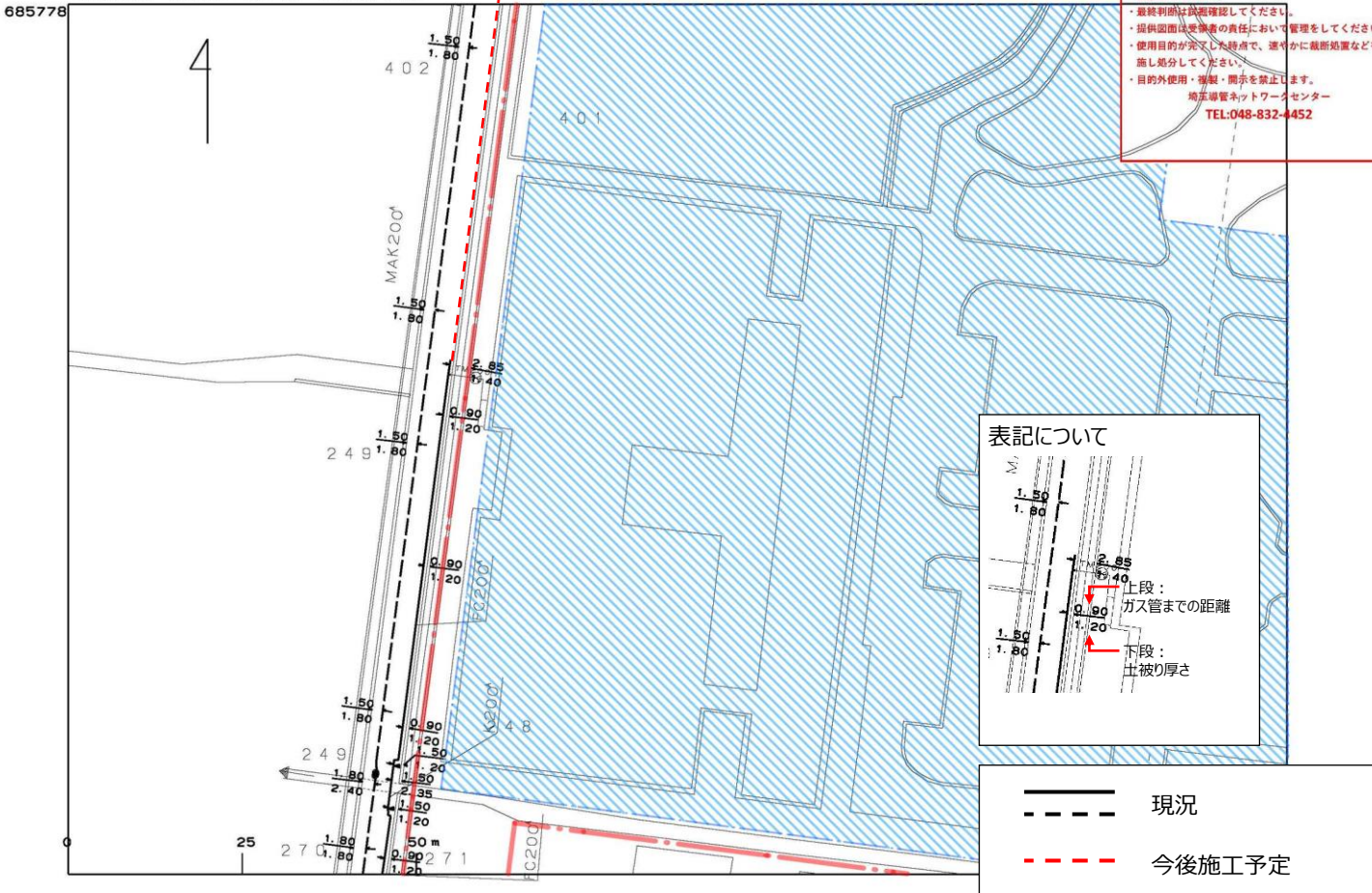
他工事管理図 (C仕様) 1/1000



**参考図**  
 ・OF・DPは多少変更になっている部分もありますので注意してください。 レベルA  
 ・最終判断は試掘確認してください。  
 ・提供図面は受領者の責任において管理をしてください。  
 ・使用目的が完了した時点で、速やかに撤断処置などを施し処分してください。  
 ・目的外使用・複製・開示を禁止します。  
 埼玉理管ネットワークセンター  
 TEL:048-832-4452

作成日時 2022.10.12 10:07:12

他工事管理図 (C仕様) 1/500



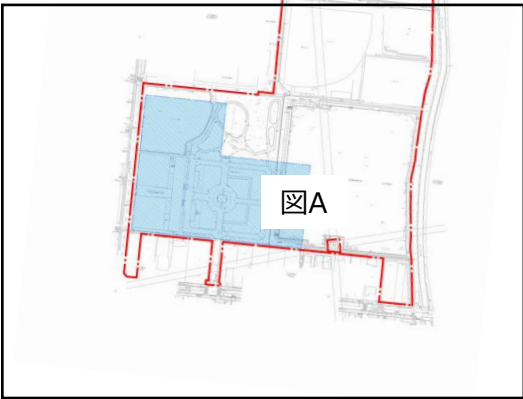
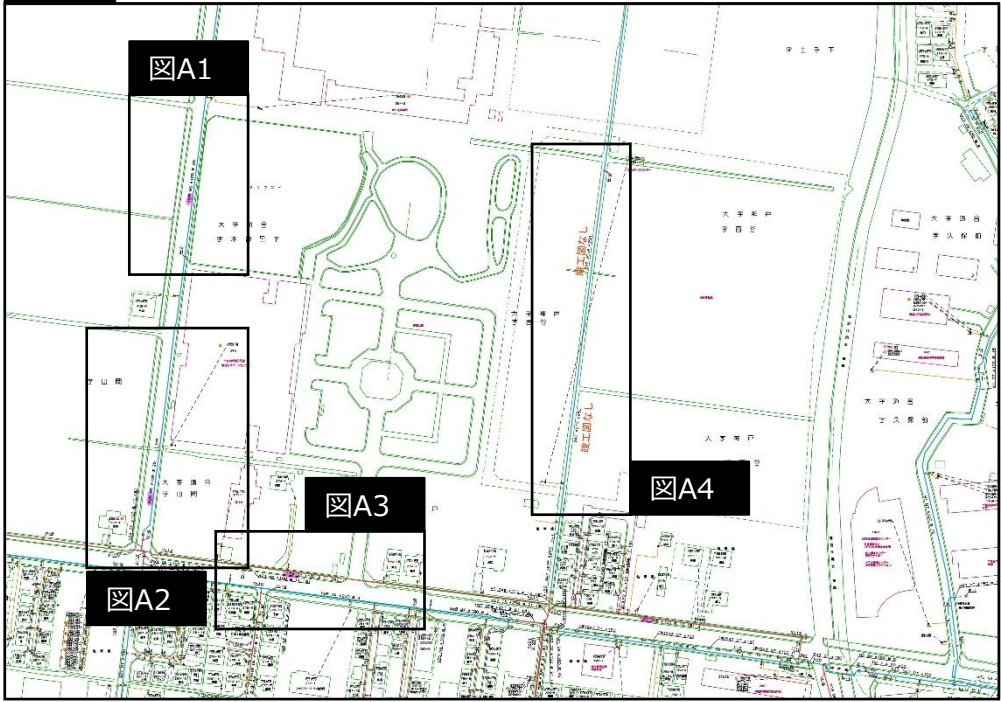
**参考図**  
 ・OF・DPは多少変更になっている部分もありますので注意してください。 レベルA  
 ・最終判断は試掘確認してください。  
 ・提供図面は受領者の責任において管理をしてください。  
 ・使用目的が完了した時点で、速やかに撤断処置などを施し処分してください。  
 ・目的外使用・複製・開示を禁止します。  
 埼玉理管ネットワークセンター  
 TEL:048-832-4452

**表記について**

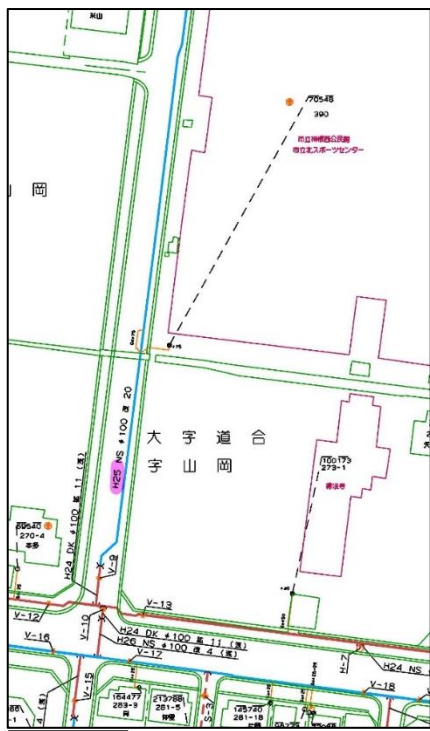
上段：  
ガス管までの距離  
下段：  
土被り厚さ

— 現況  
 - - - 今後施工予定

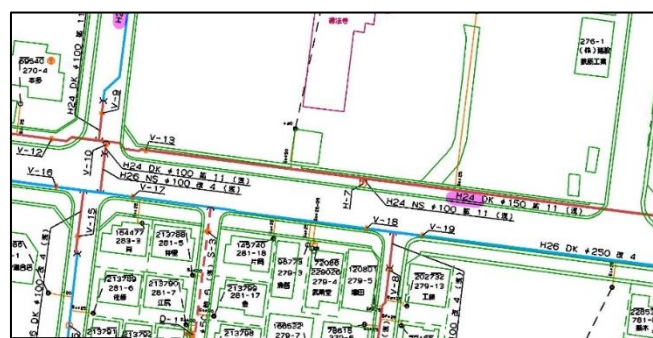
図 A



図A1



図A2



図A3

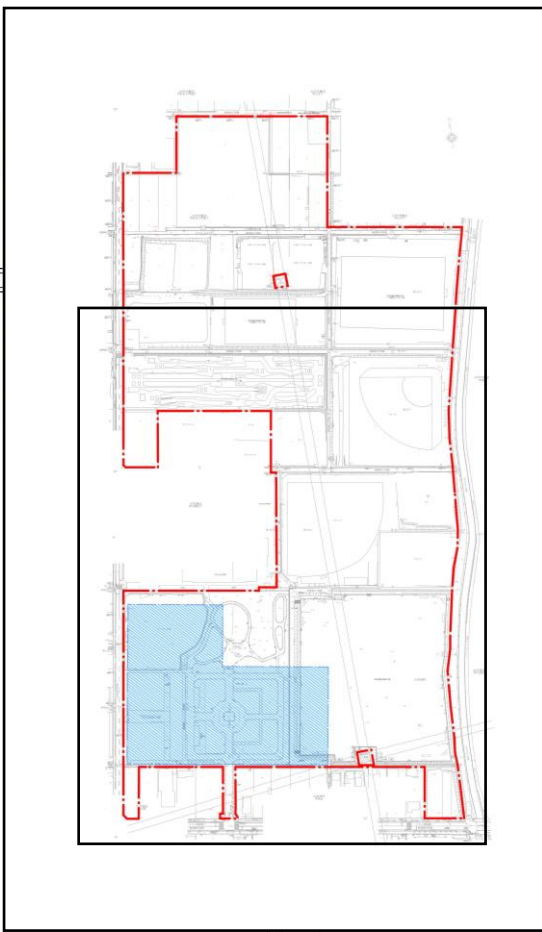


図A4

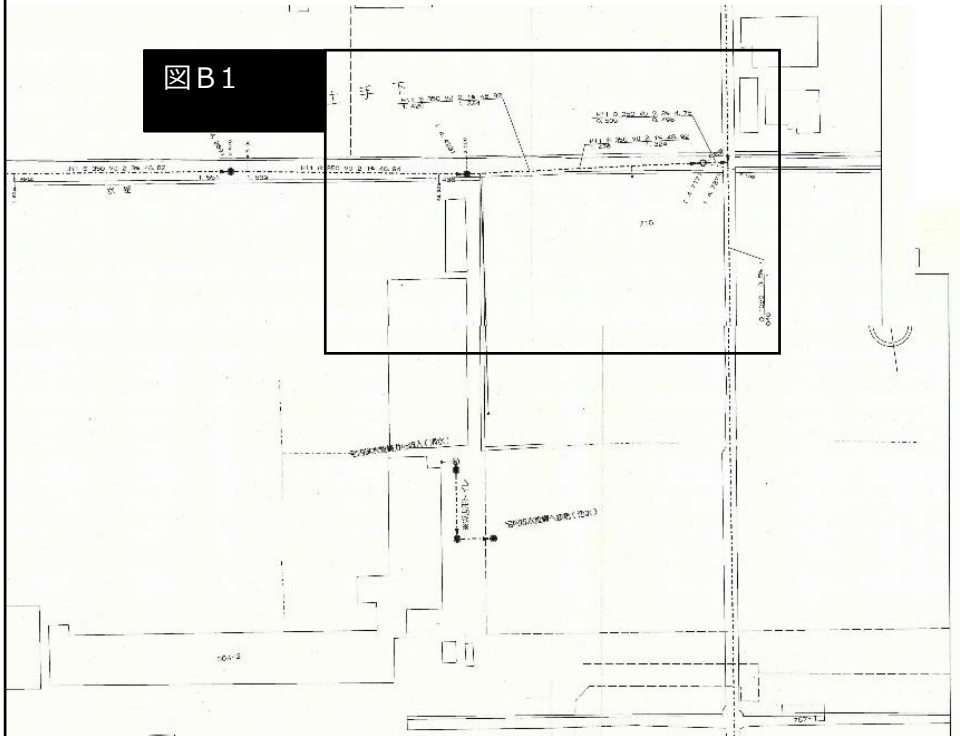
凡例

	配水管	埋設深さ1.2m以上
	配水管（浅埋管）	埋設深さ1.2m未満
	給水管	
	補助管	

詳細が必要な場合は、事業者の方で調査のこと



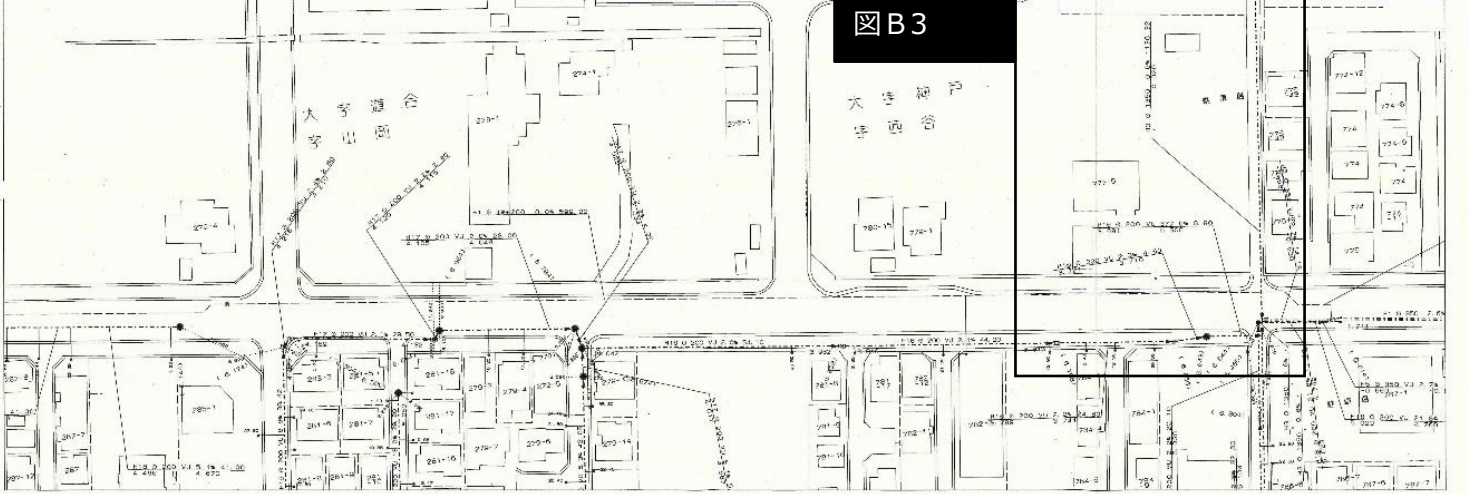
図B1



図B2



図B3



1/750

0 80m

【利用規約】  
 1 川口市では、できる限り正確な情報の提供に努めておりますが、この図面は、現地を正確かつ詳細に測量したものではありません。  
 2 下水道の位置が道路、地形等とずれている場合があります。図面と現地が一致しないことがあります。  
 3 本図面を設計、工事等に利用される際は、下水道本管・取付管の位置等を現地で調査・確認の上ご利用ください。  
 4 宅地内や私道の下水道管（排水設備）については、公共下水道ではないため、土地の所有者または使用者に確認するか現地調査をお願いいたします。

詳細が必要な場合は、事業者の方で調査のこと

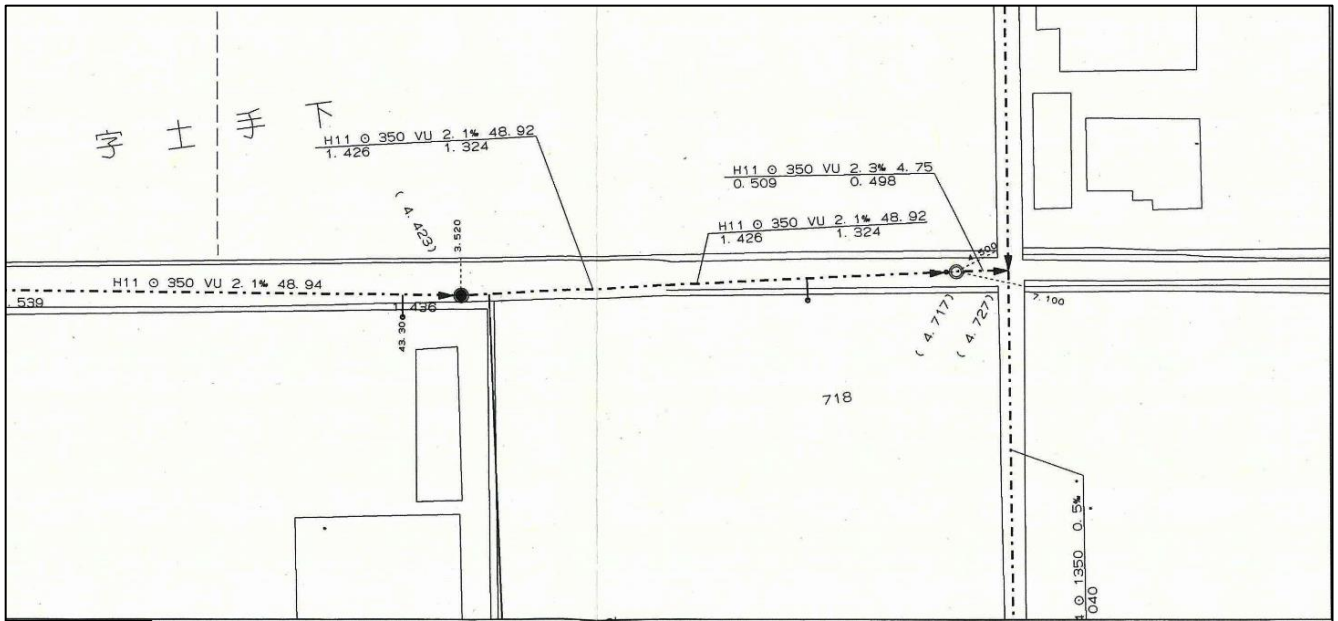


図 B1

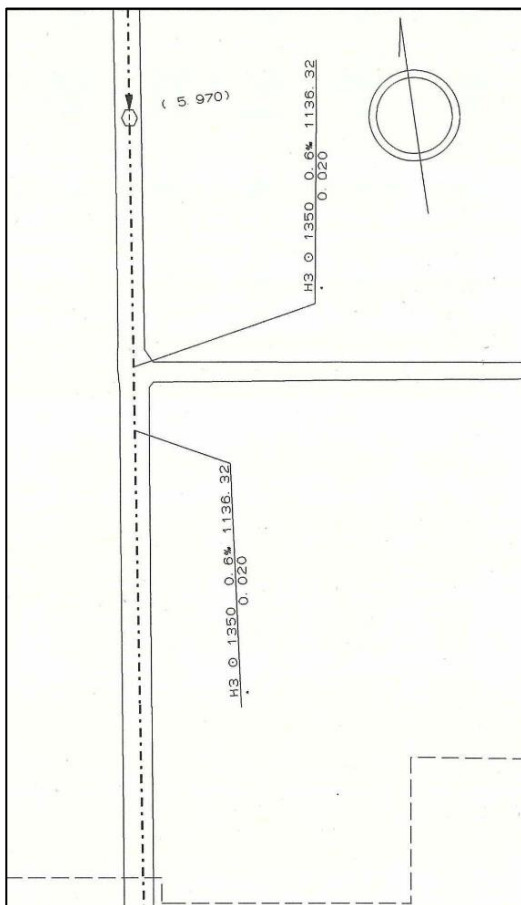


図 B2

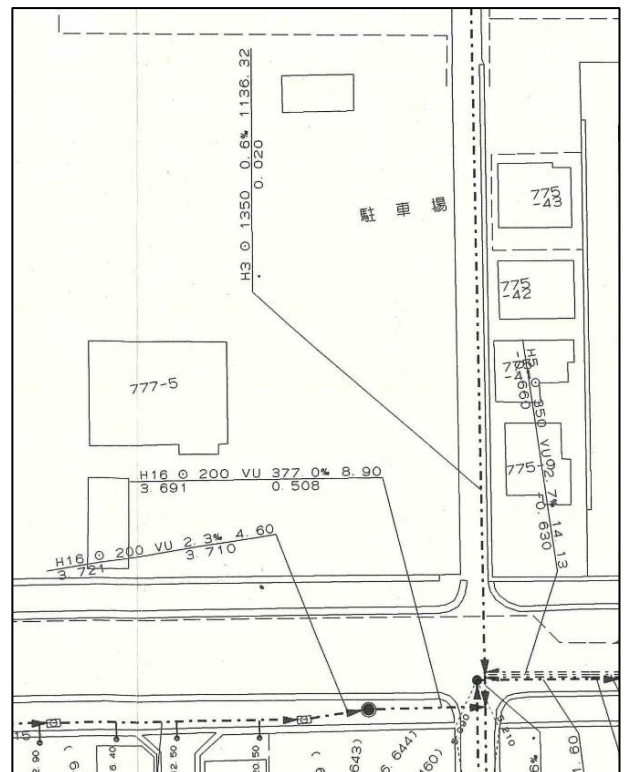
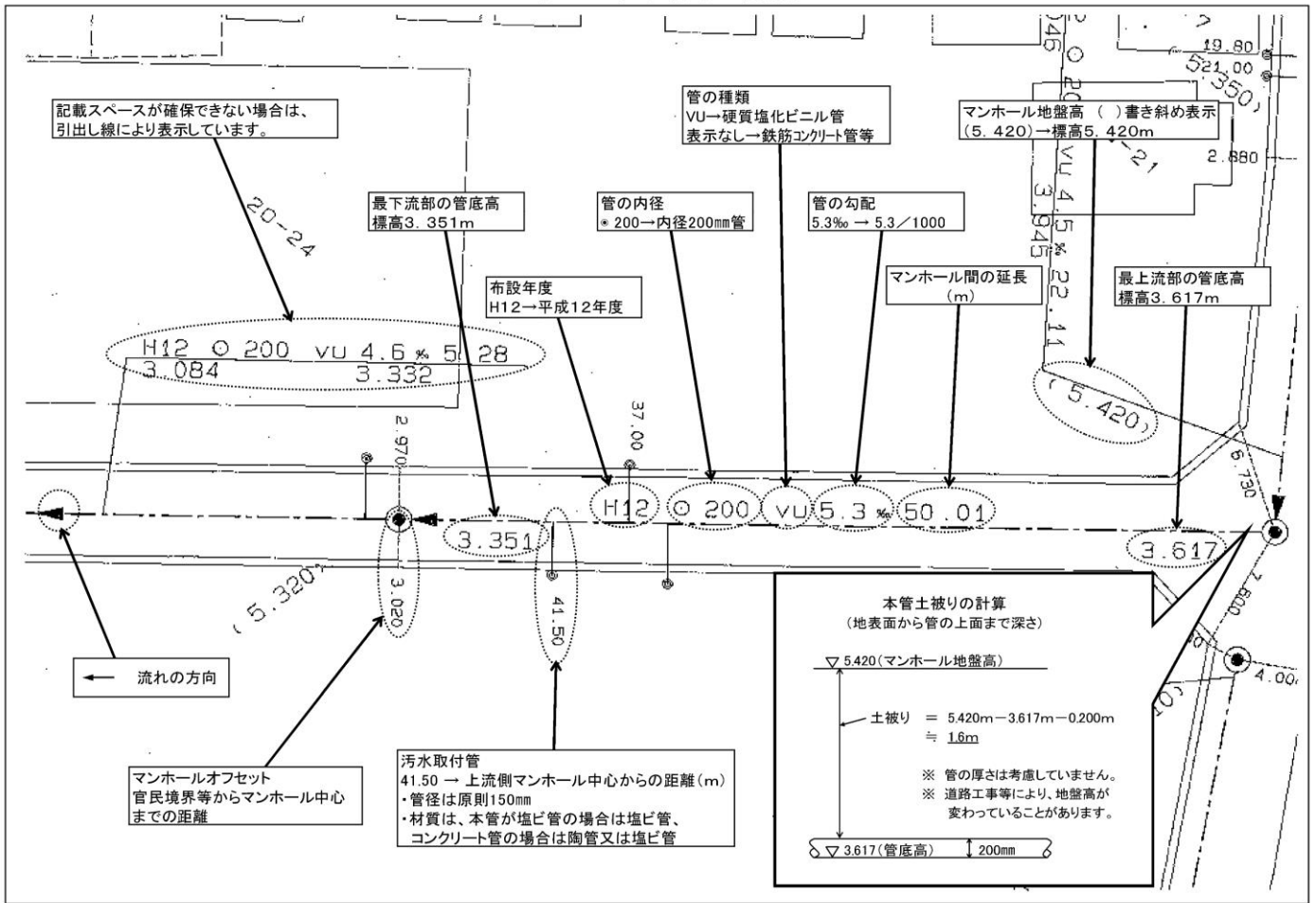


図 B3

マッピング図面の見方



川口市 上下水道局 事業部

マッピング表示記号の解説

マンホール		
	第1号マンホール	内径900mm
	第2号マンホール	内径1200mm
	第3号マンホール	内径1500mm
	第4号マンホール	内径1800mm
	第0号マンホール	内径750mm
	特殊1号マンホール	内法900×600mm
	小型マンホール	内径750mm未満

※ その他の表示は特殊形状のマンホール

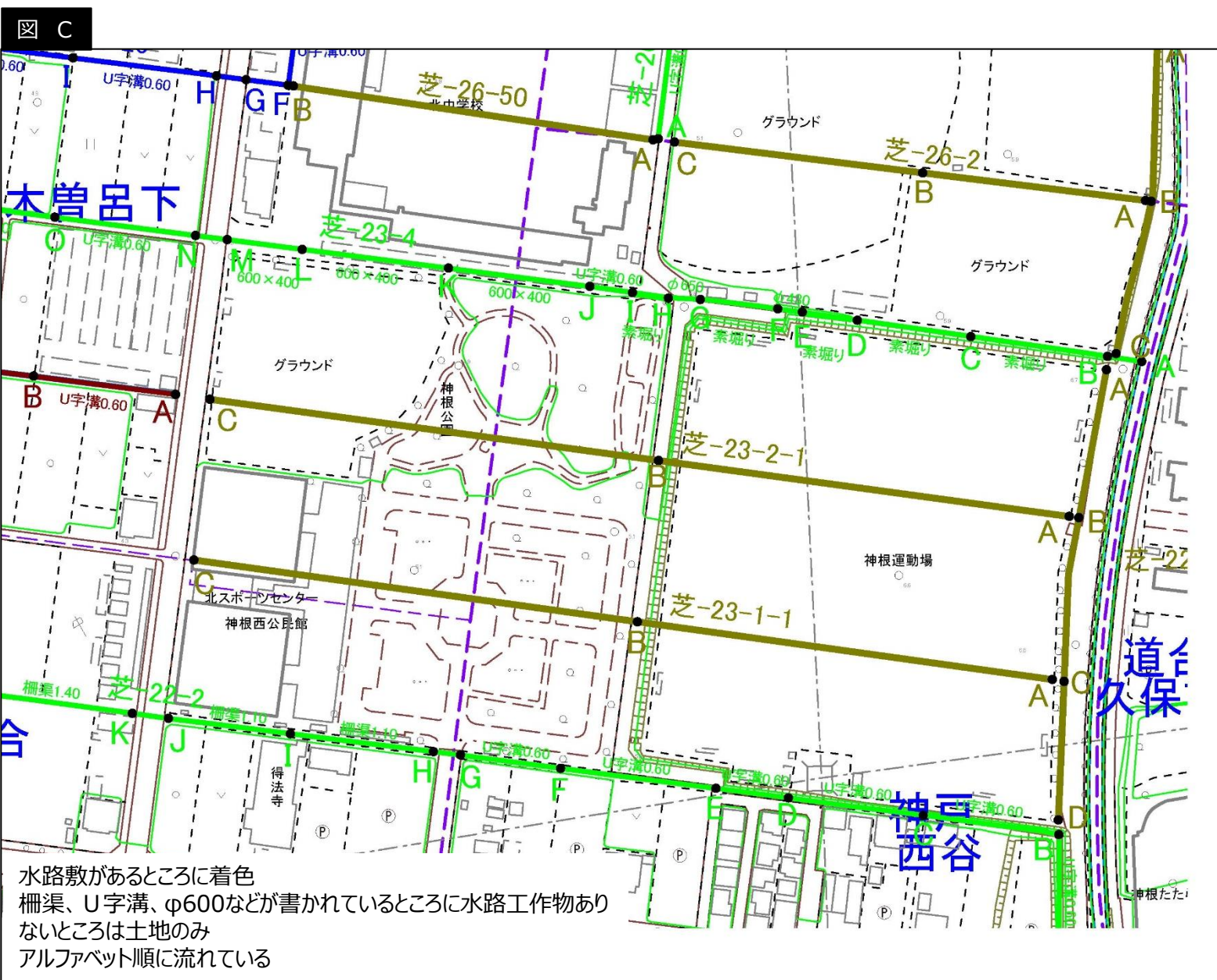
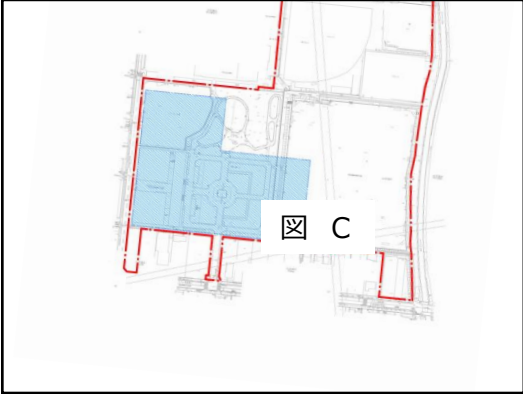
管 渠	
	分流汚水枝線
	分流汚水幹線
	分流雨水枝線
	分流雨水幹線
	合流枝線
	合流幹線
	遮集管渠

※①分流式下水道  
汚水と雨水を別々の管渠で排除する方式。  
※②合流式下水道  
汚水と雨水を同一の管渠で排除する方式。  
※③遮集管渠  
合流式下水道管渠の中で、晴天時及び一定量の雨天時下水を収集して処理場へ送るための管渠。

取 付 管	
	汚水取付管 (合流・分流共)
	雨水取付管・雨水ます (合流・道路の雨水排水用)
	雨水取付管 (分流)
	雨水取付管・集水ます (分流・道路の雨水排水用)

川口市 上下水道局 事業部

詳細が必要な場合は、事業者の方で調査のこと



水路敷があるところに着色  
 柵渠、U字溝、φ600などが書かれているところに水路工作物あり  
 ないところは土地のみ  
 アルファベット順に流れている

