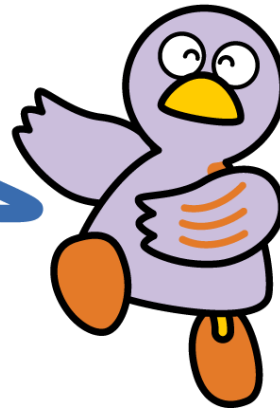


## Pasal 12

### Meja Konsultasi



Maskot Saitama Cobaton

- 1 Konsultasi umum
- 2 Konsultasi profesional

#### 1 Konsultasi umum

tempat	Nomor Telepon / URL	Bahasa	Tanggal konsultasi	Waktu
Pusat Konsultasi Umum untuk Orang Asing Saitama (Saitama Prefecture Urawa Joint Government Building 3F (Properti Publik) Saitama International Association)	048-833-3296  <a href="https://sia1.jp/foreign/advice/">https://sia1.jp/foreign/advice/</a>	Jepang, Inggris, Cina, Spanyol, Portugis, Korea, Tagalog, Thailand, Vietnam, Indonesia, Nepal, Rusia, Ukraina (pemesanan diperlukan)	Senin ~ Jumat * Tidak termasuk hari libur nasional dan liburan akhir tahun dan Tahun Baru * Konsultasi tatap muka tentang sistem imigrasi, masalah ketenagakerjaan, masalah hukum, dan masalah kesejahteraan memerlukan reservasi.	9:00~16:00  Bahasa Rusia adalah 10:00 ~ 16:00
* Jika Anda mengalami kesulitan memahami bahasa Jepang di konter lembaga publik (balai kota, dll.), Silakan minta staf di konter untuk menghubungi Anda. Pusat konsultasi menyediakan interpretasi perantara melalui				
Kesetaraan Gender	048-600-3800	Jepang	Senin ~ Sabtu	10:00~20:30

Panduan Hidup Prefektur Saitama Untuk Orang Asing

Saitama Pusat Promosi (Bersamamu Saitama) * Konsultasi tentang berbagai masalah seperti hubungan, keluarga, pasangan, DV, dll.	<a href="https://www.pref.saitama.lg.jp/withyou/consul/guide.html">https://www.pref.saitama.lg.jp/withyou/consul/guide.html</a>		* Tidak termasuk hari libur nasional, Kamis ketiga setiap bulan, dan liburan akhir tahun dan Tahun Baru	
tempat	Nomor Telepon / URL	Bahasa	Tanggal konsultasi	Waktu
Balai Kota Ageo "Halo Pojok" Senin: Lampiran 3, lantai 1 Sabtu: Ruang Konferensi 501, Gedung Utama	048-775-5111 (ext. 810) <a href="https://www.city.ageo.lg.jp/page/4-hc.html">https://www.city.ageo.lg.jp/page/4-hc.html</a>  (Email Vietnam Layanan konsultasi) <a href="https://www.city.ageo.lg.jp/page.hcnmasuk.html">https://www.city.ageo.lg.jp/page.hcnmasuk.html</a>	(Secara langsung) Bahasa Spanyol	Senin ke-1, ke-2, ke-3, ke-5 dan ke-4	9:00~12:00 13:00~16:00
		(Tatap muka) Indonesia (tatap muka) Cina, (tatap muka) Portugis (Email) Orang Vietnam		9:00~12:00 13:00~16:00
		(Interpretasi akan diberikan melalui telepon untuk pengunjung) Inggris, Cina, Spanyol, Portugis, Korea, Vietnam, Nepal, Indonesia, Tagalog, Thailand, Mongolia, Hindi	Senin ~ Sabtu	8:30~17:00
Gedung Balai Kota Iruma Gedung A 2F Divisi Pengembangan Wilayah Meja Konsultasi untuk Orang Asing	04-2964-1111 (ext. 2147) <a href="http://www.city.irusa.saitama.jp/kurashi/soudan_madoguchi/gaikokujin_soudan/gaikokujinsoudan.html">http://www.city.irusa.saitama.jp/kurashi/soudan_madoguchi/gaikokujin_soudan/gaikokujinsoudan.html</a>	Inggris	Setiap hari Selasa Kamis ke-1 Reservasi diperlukan pada hari Jumat ke-2 dan ke-4 setiap bulan	9:00~12:00
		Spanyol	Rabu	
		Cina	Kamis ke-1	
Balai Kota Kawagoe Pusat Pertukaran	049-228-7723	Jepang, Vietnam	Sabtu ke-1 dan ke-3 setiap bulan	13:00~18:00

Panduan Hidup Prefektur Saitama Untuk Orang Asing

Internasional (Classe Kawagoe 5F)	<a href="https://www.city.kawagoe.saitama.jp/kurashi/bunkakyoyo/kokusaikoryu/foreigncitizenconsul.html">https://www.city.kawagoe.saitama.jp/kurashi/bunkakyoyo/kokusaikoryu/foreigncitizenconsul.html</a>	Jepang, Cina	Senin ke-2 dan ke-4	
		Status Tempat Tinggal (Jepang)	Sabtu ke-4 setiap bulan	
		Konsultasi Hukum (Jepang) ※Reservasi diterima	Jumat ke-4	15:00~17:00
Kota Kawaguchi Bagian Koeksistensi Multikultural, Divisi Promosi Kolaborasi (Gedung Utama Cupo La M4F) * Konsultasi hidup sederhana	048-227-7607  <a href="https://www.city.kawaguchi.lg.jp/soshiki/01060/020/4/3584.html">https://www.city.kawaguchi.lg.jp/soshiki/01060/020/4/3584.html</a>	Jepang, Inggris, Cina, Korea, Vietnam, Nepal, Indonesia, Tagalog, Thailand, Portugis, Spanyol, Burma, Khmer, Hindi, Prancis Rusia	Selasa ~ Sabtu * Tutup pada hari libur nasional dan liburan akhir tahun dan Tahun Baru. * Pada hari-hari berikutnya dalam seminggu, Koordinator Hubungan Internasional dan konselor asing akan menanggapi. Selasa ~ Sabtu : Inggris dan Mandarin Setiap hari Selasa: Tagalog Setiap Rabu: Korea ke-2,4Sabtu: Vietnam	9:00~12:00 13:00~17:15
tempat	Nomor Telepon · URL	Bahasa	Tanggal konsultasi	Waktu
Balai Kota Kawaguchi (Kantor Kunjungan Divisi Warga)	048-258-1110	Jepang, Inggris, Cina, Turki *Layanan konsultasi Turki dapat berubah sewaktu-waktu.	Setiap Hari Kamis	1 0: 00 ~ 12: 00 13:00~16:00
Balai Kota Kawaguchi Konsultasi tentang prosedur untuk orang asing	048-259-9037 048-259-9038 (Kantor Konsultasi Warga)	Jepang *Diperlukan reservasi terlebih dahulu	Rabu ke-3 setiap bulan	13:30~16:00

Panduan Hidup Prefektur Saitama Untuk Orang Asing

* Konsultasi oleh ahli menulis administrasi				
Kantor Distrik Omiya Kota Saitama Urutan ke-2	048-646-3097 (Kantor Konsultasi Warga) *Tutup pada hari libur nasional dan liburan akhir tahun dan Tahun Baru.	Inggris, Filipina	Senin	9:00~12:00
		Korea	Selasa	
		Inggris, Vietnam	Rabu	
		Cina	Kamis	
Asosiasi Internasional Pariwisata Saitama Pusat Pertukaran Internasional (Stasiun Urawa Pintu Keluar Timur Comunale 9F)	048-88 7-1506  <a href="https://www.stib.jp/okusai/consult.shtml">https://www.stib.jp/okusai/consult.shtml</a> *Tutup pada hari libur nasional dan liburan akhir tahun dan Tahun Baru.	Jepang	Senin ~ Kamis *Tidak termasuk hari libur nasional	10:00~17:00 (Penerimaan adalah 16:30 sampai)
		Cina	Selasa *Tidak termasuk hari libur nasional	9:00~12:00 13:00~15:00 (Resepsi pukul 14.00 sampai)
		Inggris	Rabu *Tidak termasuk hari libur nasional	9:00~12:30 13: 0~ 14: 30 (Resepsi pukul 14.00 sampai)
		Korea	Kamis *Tidak termasuk hari libur nasional	9:00~12:00 13:00~15:00 (Resepsi pukul 14.00 sampai)
tempat	Nomor Telepon · URL	Bahasa	Tanggal konsultasi	Waktu
Balai Kota Soka PojoKonsultasi Internasional	048-922-2970 <a href="http://www.city.soka.saitama.jp/cont/s1402/010/020/030/01.html">http://www.city.soka.saitama.jp/cont/s1402/010/020/030/01.html</a>	Inggris, Cina Spanyol, Korea, Thailand, Prancis	Senin, Rabu, Jumat	9:00~17:00
			Selasa & Kamis	Dengan perjanjian
Balai Kota Tokorozawa Divisi Konsultasi	04-2998-9092	Cina	Kamis ke-1 dan ke-3	10:00~12:00 (Resepsi ditutup)

Panduan Hidup Prefektur Saitama Untuk Orang Asing

Warga		Inggris, Filipina	Kamis ke-2 dan ke-4	pukul 11:30)
Balai Kota Hanno Divisi Promosi Kolaborasi Warga	<a href="https://www.city.hanno.lg.jp/article/detail/3579">https://www.city.hanno.lg.jp/article/detail/3579</a> <a href="mailto:jiti2@city.hanno.lg.jp">jiti2@city.hanno.lg.jp</a>	Bahasa Inggris (reservasi diperlukan) Spanyol (reservasi diperlukan)	Kamis ke-1 dan ke-3 Senin ke-4 setiap bulan	9:00~12:00
tempat	Nomor Telepon · URL	Bahasa	Tanggal konsultasi	Waktu
Gedung Kantor 1 Balai Kota Shiki Divisi Promosi Kegiatan Kemasyarakatan Aplikasi Orang Asing dan Dukungan Konsultasi	048-473-1111 (ext. 2145) Reservasi diperlukan untuk hari-hari non-konsultasi <a href="mailto:shien@city.shiki.lg.jp">shien@city.shiki.lg.jp</a>	Inggris	Kamis ke-1, Selasa ke-3 setiap bulan	10:00~12:00
		Cina	Kamis ke-1 Senin ke-3 setiap bulan	14:00~16:00 10:00~12:00
		Vietnam ※Reservasi diperlukan		
Balai Kota Toda 3F Divisi Promosi Kolaborasi Meja Konsultasi Warga Negara Asing Kota Toda	048-441-1800 (ext.4 83) <a href="https://www.city.toda.saitama.jp/soshiki/192/community-gaikokujin-soudan.html">https://www.city.toda.saitama.jp/soshiki/192/community-gaikokujin-soudan.html</a>	Inggris	Senin & Rabu	9:00~12:00
		Cina, Korea *Dapat berubah sewaktu-waktu. Penerjemah selalu tersedia.	Selasa, Kamis, Jumat	13:00 - 17:00
Asosiasi Internasional Toda (Gedung Pemerintah Shinso Minami Balai Kota Toda 2F) (1) Meja konsultasi untuk masalah dan kehidupan sehari-hari bagi orang asing (2) Konsultasi hukum untuk orang asing	048-434-5690 <a href="http://www.toda-tifa.jp/news.html">http://www.toda-tifa.jp/news.html</a>	(1) Jepang, Inggris, Cina ※Bahasa lain tersedia untuk konsultasi.	(1) Selasa ~ Matahari	(1)8:45~17:30
		(2) Jepang, Inggris, Cina ※Bahasa lain tersedia untuk konsultasi. (Reservasi melalui telepon atau konter sebelum pukul 12:00 sehari sebelumnya)	(2) Rabu kedua setiap bulan	(2)14:00~/15:00~/16:00~ ※ 3 kali sehari
tempat	Nomor Telepon ·	Bahasa	Tanggal	Waktu

Panduan Hidup Prefektur Saitama Untuk Orang Asing

	URL		konsultasi	
Balai Kota Higashimatsuyama Divisi Umum	0493-23-2221 (ext.2 75)	Jepang, Inggris	Senin ~ Jumat	8:30~17:15
Balai Kota Sayama 2F Dalam Divisi Budaya Otonom Asosiasi Internasional Sayama Dukungan konsultasi untuk orang asing	04-2952-4584 <a href="http://www.sifa.saitama.jp/">http://www.sifa.saitama.jp/</a>	Multibahasa dalam bahasa Inggris dan Pocketalk Rincian korespondensi (konsultasi kehidupan sehari-hari, konsultasi hukum, dll.) Pergi ke departemen yang bertanggung jawab dalam agensi (menemani Anda) dan menafsirkan isi konsultasi. Kami telah melakukan proyek dukungan konsultasi untuk orang asing secara uji coba sejak TA Reiwa 2 bekerja sama dengan kota.	Senin & Rabu	9:00~16:00
			Jumat	9:00~15:00
Balai Kota Fujimi	049-251-2711 (ext. 271) (Balai Kota Fujimi) Divisi Konsultasi Hak Asasi Manusia dan Warga Negara Konsultasi tentang kehidupan warga negara asing) <a href="https://www.city.fujimi.saitama.jp/kurashi_tetsuzuki/01soudan/">https://www.city.fujimi.saitama.jp/kurashi_tetsuzuki/01soudan/</a> 2010-0517-1125-137.html#cmsgaikoku	Inggris, Cina, Tagalog Korea, Spanyol *Harap konfirmasi bahasa yang didukung.	Kamis	13:00~16:00

Panduan Hidup Prefektur Saitama Untuk Orang Asing

	<u>simin</u>			
Balai Kota Fujimino	049-269-6450 (Pusat Internasional Fujimino)		Senin & Jumat	13:00~16:00
Balai Kota Miyoshi			Selasa~Kam	1 0: 00 ~ 16: 00
			Senin	10:00~13:00
			Kamis	13:00~16:00
Pusat Pertukaran Internasional Fujimino (FICEC) 〒356-0004 Fujimino-shi Kamifukuoka 5-4-25	049-269-6450 049-256-4290 <a href="http://www.ficec.jp/">http://www.ficec.jp/</a>		Senin ~ Jumat	10:00~16:00
				Sabtu & Minggu

2 Konsultasi profesional

tempat	Nomor Telepon / URL	Bahasa	Tanggal konsultasi	Waktu
Asosiasi Pengacara Saitama Pusat Konsultasi Hukum Masalah orang asing Gratis hingga 2 kali (Konsultasi Hukum untuk Orang Asing)	048-710-5666 <a href="https://www.saiben.or.jp/foreiner.html">https://www.saiben.or.jp/foreiner.html</a>	Jepang ※Reservasi diperlukan	Reservasi: Senin ~ Jumat	9:00~17:00
			Tanggal konsultasi: Rabu & Jumat	13:00~16:00
Houterasu Saitama (Kantor Regional Saitama Pusat Dukungan Hukum Jepang) Bergantung pada isi pertanyaan Anda, kami akan memperkenalkan Anda kepada organisasi terkait seperti sistem hukum Jepang dan asosiasi pengacara yang dapat membantu Anda memecahkan masalah secara gratis (biaya panggilan akan dikenakan biaya). Jika Anda memenuhi persyaratan seperti pendapatan, Anda dapat menggunakan konsultasi hukum gratis.	0570-078312 (Silakan hubungi 0503383-5375 dari telepon IP) <a href="https://www.houterasu.or.jp/chihoujimusyo/saitama/index.html">https://www.houterasu.or.jp/chihoujimusyo/saitama/index.html</a>	(telepon) Hanya bahasa Jepang (Kunjungi: Reservasi diperlukan) Konsultasi hukum gratis bagi mereka yang memenuhi persyaratan Kami akan mengamankan juru bahasa sesuai dengan bahasa klien.	Reservasi: Senin ~ Jumat *Hanya hari kerja	9:00~17:00
			Tanggal konsultasi Rabu ke-2 dan ke-4 setiap bulan *Hanya hari kerja * Tidak termasuk hari libur nasional dan liburan akhir tahun dan Tahun Baru	13:00~16:20
Houteras dan Layanan Informasi Multibahasa * Bahkan jika Anda perlu berbicara bahasa asing, Anda dapat menerima informasi dan membuat reservasi konsultasi melalui penerjemah (biaya panggilan akan berlaku).	0570-078377	(Telepon) Cina, Inggris, Spanyol, Portugis, Korea Vietnam Bahasa tagalog Nepal Thai	Penerimaan telepon: Senin ~ Jumat *Hanya hari kerja	9:00~17:00



Panduan Hidup Prefektur Saitama Untuk Orang Asing

Hukum Corporation Kantor Hukum Publik Tokyo (Divisi Luar Negeri dan Internasional)	03-5979-2880 <a href="https://t-pblo.jp/fiss/">https://t-pblo.jp/fiss/</a>	Jepang, Inggris, Prancis, Spanyol Untuk bahasa lain, juru bahasa akan diatur sesuai dengan bahasa klien.	Senin ~ Jumat	9:30~17:00
Asosiasi Amerika Jepang di Luar Negeri Pusat Konsultasi Nikkei	045-211-1788 <a href="http://www.jadesa.or.jp/consulta/index.html">http://www.jadesa.or.jp/consulta/index.html</a>	Jepang Portugis, Spanyol	Senin ~ Jumat	14:00~17:30

tempat	Nomor Telepon / URL	Bahasa	Tanggal konsultasi	Waktu
Pusat Konsultasi Umum Keisatsu Markas Besar Polisi Prefektur Saitama  Kami menerima berbagai konsultasi, pendapat dan permintaan untuk kegiatan polisi.	#9110 (Saluran panggil dan beberapa telepon I P tidak diperbolehkan) atau 048-822-9110 Polisi Prefektur Saitama halaman rumah <a href="https://www.police.pref.saitama.lg.jp">https://www.police.pref.saitama.lg.jp</a>	Jepang	Sering	Tersedia 24 jam * Setelah pukul 17:15 pada hari kerja, Sabtu, Minggu, hari libur nasional, dan liburan akhir tahun dan Tahun Baru, secara otomatis akan ditransfer ke Tugas Umum Markas Besar Polisi Prefektur Saitama dan merespons.
Korban Kejahatan Polisi Prefektur Saitama Kantor Dukungan (Numagage, Minami-ku, Kota Saitama 1 – 1 0 – 1 Menara Ramza, lantai 3)	(1)0120-381-858 Kami menerima konsultasi dari orang- orang yang telah terlibat dalam insiden atau kecelakaan dan keluarga mereka. Polisi Prefektur Saitama	Jepang	Senin ~ Jumat (Tidak termasuk hari libur nasional dan liburan akhir tahun dan Tahun Baru)	8:30~17:15

Panduan Hidup Prefektur Saitama Untuk Orang Asing

	<p>halaman rumah  <a href="https://www.police.pref.saitama.lg.jp">https://www.police.pref.saitama.lg.jp</a></p>			
	<p>(2) # 8103                  (Dial Konsultasi                  Kejahatan Seks (Ms.                  Hart))                  atau                  0120-83-8103                  Kami menerima                  konsultasi dari                  korban kejahatan                  seksual dan keluarga                  mereka.</p>		Sering	<p>Tersedia 24 jam                  * Setelah pukul                  17:15 pada hari                  kerja, Sabtu,                  Minggu, hari                  libur nasional,                  dan liburan akhir                  tahun dan                  Tahun Baru,                  secara otomatis                  akan ditransfer                  ke Tugas Umum                  Markas Besar                  Polisi Prefektur                  Saitama dan                  merespons.</p>
<p>Remaja Polisi Prefektur                  Saitama                  (Menara Ramza 3F, 1-10-1                  Numakage, Minami-ku, Kota                  Saitama)                  Kami menerima konsultasi                  psikologis dari remaja itu                  sendiri dan wali mereka                  tentang masalah remaja                  seperti kenakalan, intimidasi,                  dan viktimisasi kejahatan.</p>	<p>048-865-4152                  (Untuk pelindung,                  dll.)                  048-861-1152                  (Untuk Anak Laki-Laki                  (Pojok Telepon Muda))                  Situs Web Polisi                  Prefektur Saitama  <a href="https://www.police.pref.saitama.lg.jp">https://www.police.pref.saitama.lg.jp</a></p>	Jepang	<p>Senin ~ Jumat                  (Tidak                  termasuk hari                  libur nasional                  dan liburan                  akhir tahun dan                  Tahun Baru)</p>	<p>8:30~17:15</p>
<p>Unit Polisi Markas Besar                  Polisi Prefektur Saitama                  Konsultasi kerusakan akibat                  penganiayaan di fasilitas                  kereta api seperti kereta api                  Tunggu.</p>	<p>048-641-0599</p>	Jepang	Sering	<p>Tersedia 24 jam                  * Dalam                  beberapa kasus,                  seseorang selain                  petugas polisi                  wanita dapat                  merespons.</p>

Panduan Hidup Prefektur Saitama Untuk Orang Asing

tempat	Nomor Telepon / URL	Bahasa	Tanggal konsultasi	Waktu
Biro Hukum Regional Saitama (1) Panggilan Konsultasi Hak Asasi Manusia Internet Bahasa Asing (2) Meja Konsultasi Hak Asasi Manusia Internet Bahasa Asing	(1)0570-090911  (2) <a href="https://www.moj.go.jp/JINKEN/jinken21.html">https://www.moj.go.jp/JINKEN/jinken21.html</a>	(1) (2) Tionghoa, Korea, Inggris, Filipina, Portugis Vietnam Nepal Spanyol Bahasa Indonesia Thai	(1) Senin ~ Jumat (Tidak termasuk hari libur nasional dan liburan akhir tahun dan Tahun Baru)	(1)9:00~ Pukul 17.00
Pusat Konseling dan Dukungan Kekerasan Pasangan Saitama (Pusat Promosi Kesetaraan Gender) * Konsultasi tentang kekerasan dari pasangan dan pasangan kengan	048-600-3800	Jepang	Senin ~ Sabtu * Tidak termasuk hari libur nasional, Kamis ketiga setiap bulan, dan liburan akhir tahun dan Tahun Baru	10:00~20:30
Pusat Konseling dan Dukungan Kekerasan Pasangan Saitama (Pusat Konseling Perempuan) * Konsultasi tentang kekerasan dari pasangan dan pasangan kengan	048-863-6060	Jepang	Senin ~ Sabtu Minggu dan hari libur nasional *Tidak termasuk liburan akhir tahun dan Tahun Baru	9:30~20:30 9:30~17:00
Asia Foundation for Welfare Education Markas Besar Urusan Pengungsi	Pengungsi Indochinese dan Pengungsi Konvensi 0120-090-091  Pelamar Pengakuan Pengungsi 0120-925-357	Jepang, Inggris, Prancis, Vietnam Birma * Untuk bahasa lain, silakan tanyakan terlebih dahulu.	Senin ~ Jumat	9:30~17:00
Korps Nasional Korea di Jepang Kantor Pusat Regional	048-831-3959	Jepang, Korea	Senin ~ Jumat	9:30~17:00

Panduan Hidup Prefektur Saitama Untuk Orang Asing

<b>Saitama Balai Korea Saitama * Konsultasi untuk orang Korea yang tinggal di Jepang, pengenalan budaya Korea, mengadakan kursus bahasa Korea</b>				
---	--	--	--	--