

令和7・8年度 物品等競争入札参加資格審査 新規申請（随時）の手引

- **受付期間（締切日）** 登録したい月の前月5日（必着）5日が休日の場合、翌開庁日
- **名簿登録日** 申請データ又は申請書類を審査し、不備がなければ翌月1日の名簿登録になります（初回の登録は令和7年6月1日）
- **申請方法**
競争入札参加資格申請受付システムから申請データを入力送信、提出書類を事業者申請ポータルにアップロードして送信してください。（原則、郵送不要・持参不可）

【申請画面へのアクセス方法】

- ① 埼玉県ホームページのトップ画面を開き、「埼玉県電子入札総合案内」をクリック。
- ② 「システム入口」から、「競争入札参加資格申請受付システム」をクリック。
- ③ 業務区分で「2 物品等」を選び、「2 新規申請（随時）」をクリック。
- ④ 申請入力画面に進みます。

【共同受付参加自治体】（50音順）

【県】埼玉県

【市(30市)】上尾市 朝霞市 春日部市 加須市 川口市 川越市 北本市 行田市 久喜市
熊谷市 鴻巣市 越谷市 さいたま市 坂戸市 狭山市 志木市 白岡市
秩父市 所沢市 戸田市 蓮田市 羽生市 東松山市 日高市 深谷市
富士見市 ふじみ野市 本庄市 三郷市 吉川市

【町(14町)】伊奈町 小鹿野町 神川町 上里町 川島町 長瀬町 鳩山町 美里町 皆野町
三芳町 毛呂山町 横瀬町 吉見町 寄居町

- **問い合わせ先** メールでお問い合わせください。

制度に関すること（共同受付窓口）

メールアドレス a5770-09@pref.saitama.lg.jp

電話：048-830-5775（平日8：30～17：00（12：00～13：00を除く））

パソコン操作、システムに関すること（埼玉県電子入札ヘルプデスク）

メールアドレス a5770-07@pref.saitama.lg.jp

電話：048-830-2263（平日 8：30～17：00）

申請の流れ

I 申請の準備・提出書類の準備

詳しくは10ページ以降

- ・申請する自治体、登録する事業所、営業品目・許可等を確認してください。
- ・「9 提出書類一覧表」「10 自治体別提出書類」を確認して、提出書類を揃えてください。

【提出書類】

- ①受付票・データ登録確認（申請データを入力、送信後に出力できます。）
- ②確認書（様式1）
- ③履歴事項証明書（法人のみ）
- ④決算書
- ⑤国税の納税証明書
- ⑥身分証明書（個人のみ）
- ⑦その他申請内容・申請自治体によって必要な書類があります。

II パソコンの設定（Microsoft Edge の設定）

詳しくは15ページ

- ・パソコンのブラウザは Microsoft Edge を使用します。

詳しくは18ページ

III 【電子申請】申請データの入力・送信

競争入札参加資格申請受付システム
運用時間：毎日8時30分～23時00分

システム入口		
入札情報公開システム	競争入札参加資格申請受付システム	電子入札システム
毎日24時間	毎日8時30分～23時00分	平日8時30分～20時00分
<ul style="list-style-type: none">● 発注情報（入札公告・仕様書）の閲覧● 入札結果の閲覧● 発注見直し情報（工事等）の閲覧● 競争入札参加資格者名簿の閲覧	<ul style="list-style-type: none">● 競争入札参加資格審査の申請● 競争入札参加資格審査結果通知書のダウンロード● パスワードの変更・更新	<ul style="list-style-type: none">● 電子入札の操作● 電子証明書（ICカード）の利用者登録
どなたでも閲覧できます。	ユーザIDとパスワードが必要です。 （物品等の初めての新規申請では不要です。） ※パスワードが分からない場合はこちら	競争入札参加資格（競争入札参加資格者名簿への登録）と電子証明書（ICカード）が必要です。

【手順】

- ①システム入口の「競争入札参加資格申請受付システム」をクリック
- ②業務区分の選択画面で「2 物品等」を選択
- ③申請受付メインページで「2 新規申請（随時）」を選択
- ④申請内容を入力
 - * 提出書類を見ながら正確に入力してください。
 - * メールアドレスの入力誤りに注意

過去2年間の官公費との契約実績 (千円)	自治体名		契約年月日			契約金額(税込)	
	令和	▼	年	月	日	千円	
	令和	▼	年	月	日	千円	
	令和	▼	年	月	日	千円	
	令和	▼	年	月	日	千円	
	令和	▼	年	月	日	千円	

誓約・同意事項

- 地方自治法施行令第167条の4第1項の規定に該当する者でないこと
- 申請先団体の暴力団排除条例等の規定に基づく暴力団等の反社会勢力と関係がないこと
- 現状等について、税担当に照会することに同意すること

以上について確認しました。

一時保存 送信 戻る

【手順】

すべての入力が完了したら、

⑤登録画面の下の「誓約・同意事項」を確認し、チェックを入れ、出てきた「送信」ボタンをクリック

⑥次に登録確認画面が出たら内容を確認し、画面下の「送信」ボタンをクリック

* 登録確認画面の送信ボタンを押すと、データの修正ができなくなるので注意

⑦ログイン情報印刷画面で、「ユーザID・パスワード」を印刷

⑧データ登録完了画面で、「受付票」ボタンを押し、受付票をPDFにして保存

⑨「戻る」ボタンでメインページに戻る

⑩申請担当者のメールアドレスに届く「書類提出方法のご案内」メールを確認

件名【物品等競争入札参加資格申請】
書類提出方法のご案内(受付番号:)

- 受付番号 :
- アクセスキー :

IV 【事業者申請ポータル】事業者登録

詳しくは35ページ

- ・ 事業者申請ポータルを初めて利用される方は、事業者登録をする必要があります。



【手順】

⑪⑩で届いたメールにあるリンクから「事業者申請ポータル」にアクセス

⑫事業者申請ポータルの「事業者登録」をクリック

⑬事業者情報と管理者情報を入力

* 登録後、メールアドレスは修正ができませんので、入力誤りに注意してください。

⑭管理者の連絡先メールアドレスに「登録完了・パスワード設定」のご案内メールが届く。

⑮案内に従ってパスワードを設定し、事業者登録終了。

⑯提出書類をPDFにする。

V 【事業者申請ポータル】書類の添付／送信

詳しくは38ページ

【手順】

- ⑰⑩で届いたメールにあるリンクから「事業者申請ポータル」にアクセス
*メールにある受付番号・アクセスキーを使用
- ⑱事業者ポータルの「競争入札参加資格申請」をクリック
- ⑲「物品」添付書類提出フォーム」をクリック
- ⑳⑩で届いた受付番号、アクセスキーを入力
- ㉑入力チェックを押し、入力フォームから提出方法を選び、クリップボタンを押して、準備した提出書類を添付
- ㉒右上の送信ボタンを押す *送信は1回のみとなります。
- ㉓「メッセージを送信してください」が出たら、未入力のまま閉じる

【物品】添付書類提出フォーム

【物品】入札参加資格申請

- 「操作マニュアル（手引）」の案内に従って、必要事項の入力及びファイル添付を完了し、送信してください。
（必ず定められた期限内に申請してください。）
- 添付書類は種別に分けて添付してください。
※ファイルの形式は原則PDFまたは画像ファイルです。

添付ファイルを追加

※受付番号
半角数字で入力してください。

※アクセスキー
半角英数字で入力してください。

入力チェック

送信

※入力必須項目
受付番号 アクセスキー

申請手続きは終了となります

登録・入札参加までの流れ

I 申請先の各自治体で申請内容を審査・名簿への登録

- ・申請内容・提出書類に不備等がある場合は、申請担当者にお問い合わせします。
- ・登録前日に名簿に登録された旨のメールを申請担当者にお送りします。

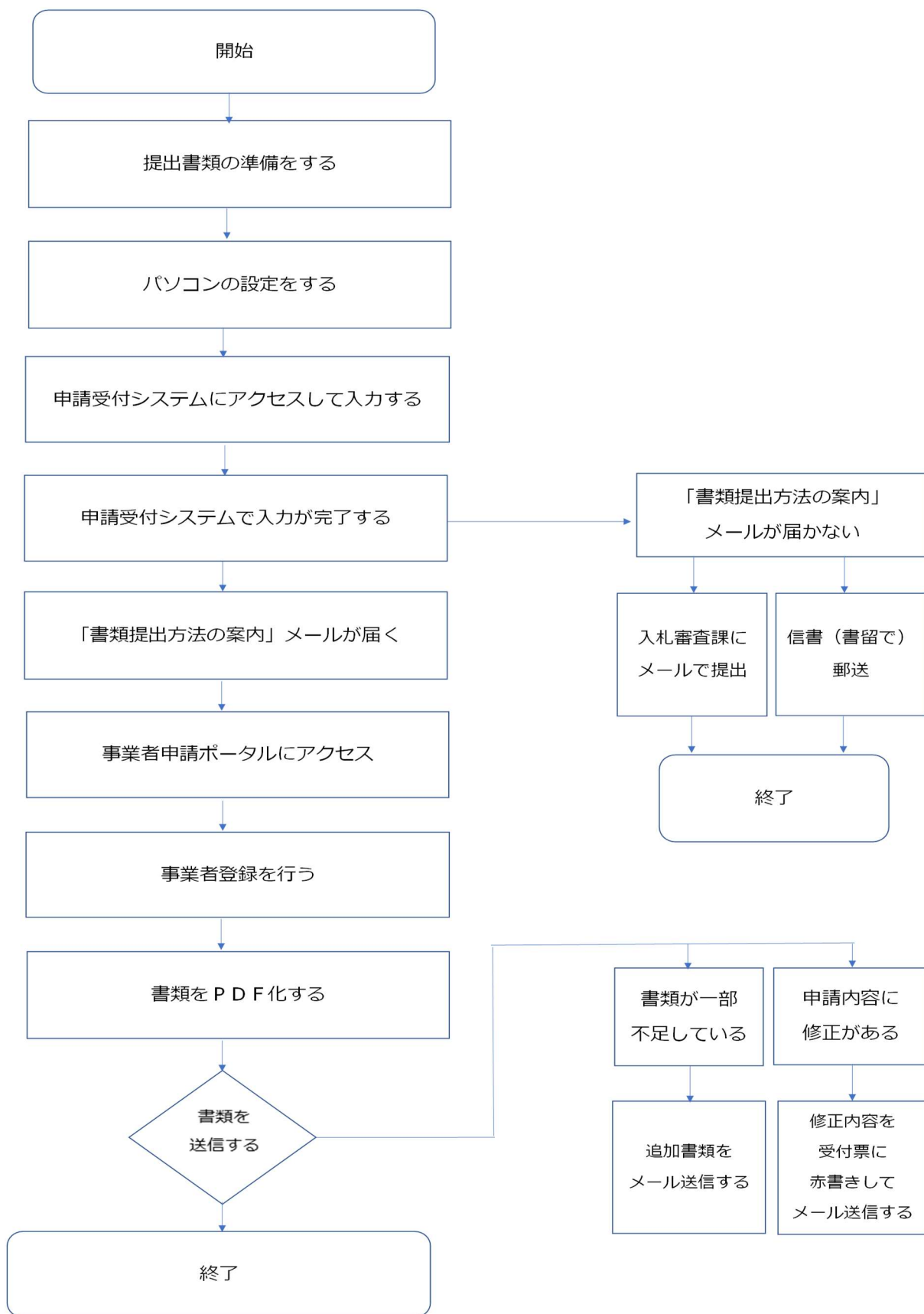
II 審査結果の確認

- ・名簿登録日以降にシステムで登録内容を確認できます。
- ・「審査結果通知書」を印刷することができます。

III 個別の入札に参加

- ・「入札情報公開システム」で入札希望案件を検索できます。
- ・「電子入札システム」から入札に参加します。

書類提出のためのフローチャート



随時申請受付スケジュール

申請受付締切日	名簿登録日
(令和7年度)	
令和7年 5月7日 (水)	令和7年 6月1日
令和7年 6月5日 (木)	令和7年 7月1日
令和7年 7月7日 (月)	令和7年 8月1日
令和7年 8月5日 (火)	令和7年 9月1日
令和7年 9月5日 (金)	令和7年10月1日
令和7年10月6日 (月)	令和7年11月1日
令和7年11月5日 (水)	令和7年12月1日
令和7年12月5日 (金)	令和8年 1月1日
令和8年 1月5日 (月)	令和8年 2月1日
令和8年 2月5日 (木)	令和8年 3月1日
令和8年 3月5日 (木)	令和8年 4月1日
(令和8年度)	
令和8年 4月6日 (月)	令和8年 5月1日
令和8年 5月7日 (木)	令和8年 6月1日
令和8年 6月5日 (金)	令和8年 7月1日
令和8年 7月6日 (月)	令和8年 8月1日
令和8年 8月5日 (水)	令和8年 9月1日
令和8年 9月7日 (月)	令和8年10月1日
令和8年10月5日 (月)	令和8年11月1日
令和8年11月5日 (木)	令和8年12月1日
令和8年12月7日 (月)	令和9年 1月1日
令和9年 1月5日 (火)	令和9年 2月1日
令和9年 2月5日 (金)	令和9年 3月1日