



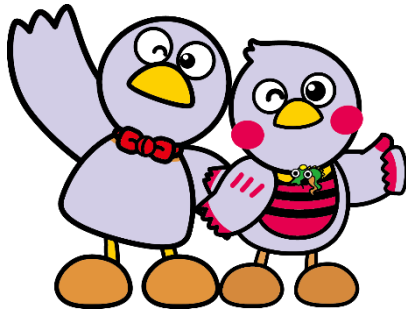
先着100名に  
日本薬科大学とフジパンが  
コラボしたパンをプレゼント

# 知事公館 de お花見を! with かっぽフェスタ

3/25 土

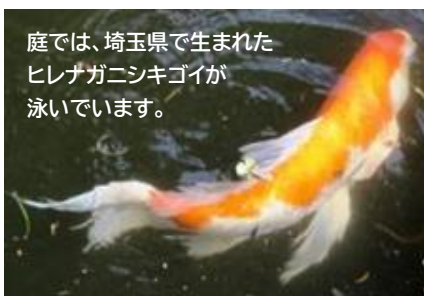
10:00~14:00

(少雨決行)



コパトン&さいたまっち

知事公館を特別開放  
桜を観覧できます。



庭では、埼玉県で生まれた  
ヒレナガニシキゴイが  
泳いでいます。

## 知事公館について

埼玉県の賓客接遇施設として、海外からのお客様を迎え入れたり、表彰式などの式典に利用されています。1967年、旧制浦和中学(現浦和高校)の跡地に建設され、埼玉国体では昭和天皇のお泊り所として使用されました。

## 埼玉県 知事公館

埼玉県さいたま市浦和区常盤4丁目11-8

### 問合せ先

埼玉県福祉部障害者福祉推進課

☎ 048-830-3294

✉ a3310-01@pref.saitama.lg.jp



※ 駐車場はありませんので、公共交通機関をご利用ください。



# かっぽフェスタ

有料

時間:10時~14時  
場所:入口

施設名	販売品目
しびらき(さいたま市)	新鮮いちご
あけぼの作業所(さいたま市)	クッキー、マドレーヌ、手芸品
農(さいたま市)	野菜、はちみつ
みつくすビート(さいたま市)	パン、焼き菓子
晴れ晴れ(川口市)	クッキー、マドレーヌ
かやの木(さいたま市)	クッキー
あけぼの作業所(さいたま市)	クッキー、マドレーヌ、手芸品
CILひこうせん(行田市)	ポストカード、キーホルダー
第2川越いもの子作業所(川越市)	煎餅、芋菓子、半生うどん
ありの実館(白岡市)	リサイクル石鹸、座布団、紙すき製品
東ありの実館(白岡市)	ドリップコーヒー
夢燈館(さいたま市)	お茶、ガラス製品



## かっぽについて

障害者施設で作られた商品を販売している県庁内福祉の店です。今回はたくさんの施設が集まって販売します！



## マッサージコーナー

(埼玉視覚障害者の生活と権利を守る会)



## SAMさん

コバトン健康エクササイズ教室



有料

時間:10時~12時  
場所:大会議室

無料

時間:12時~14時  
場所:大会議室



## 薬膳カレー

(日本薬科大学)



## お茶処

(浦和第一女子高校)



## 障害者アート



有料

時間:10時~14時  
場所:ロビー  
※ テイクアウトのみ

無料

時間:11時~14時  
場所:庭園

無料

時間:10時~14時  
場所:ロビー